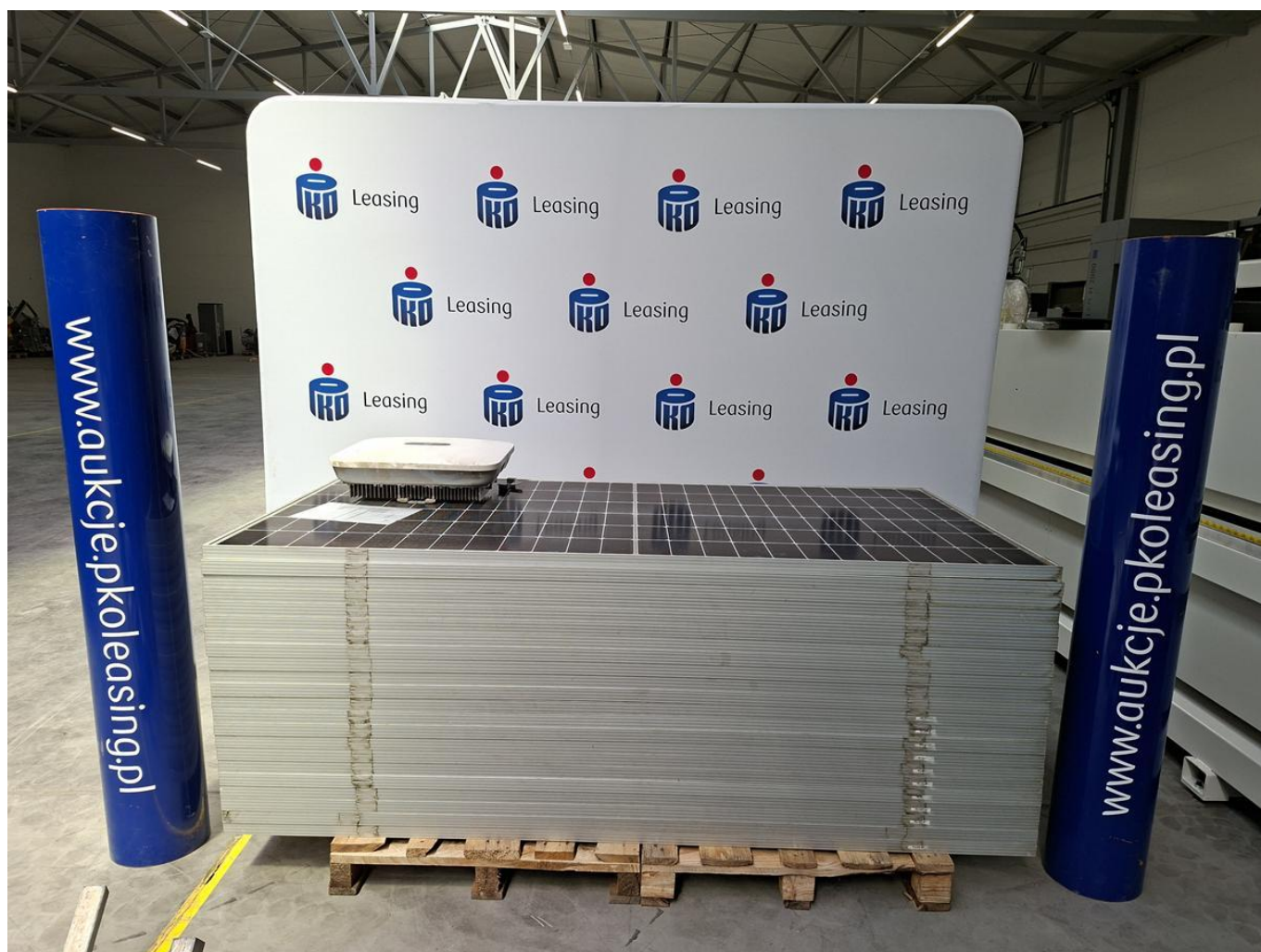


WYCENA WARTOŚCI

Zamawiający:	PKO Leasing Świętokrzyska 36, 00-116 Warszawa
Numer zlecenia:	175/17/06/2026/PKO LEASING REMARKETING
Numer wewnętrzny:	21/045820
Wykonawca:	Artur Kawęcki
Przedmiot wyceny:	Elementy instalacji fotowoltaicznej o mocy 9,9 kWp
Nr fabryczny:	-
Data sporządzenia wyceny:	22-06-2026



Cel i przeznaczenie wyceny

Celem wyceny jest określenie wartości rynkowej i wartości dla wymuszonej sprzedaży przedmiotu wyceny dla potrzeb określenia ceny wywoławczej na aukcji, na rzecz PKO Leasing S.A.

Przedmiot wyceny

W dniu 19.06.2026r. przeprowadzono oględziny na terenie placu PKO LEASING REMARKETING Słomczyn, ul. Metalowa 10, 05-600 Grójec.

Przedmiotem wyceny jest instalacja fotowoltaiczna o mocy 9,9 kWp w skład której wchodzi:

- panele fotowoltaiczne JASOLAR JAM72S20-450/MR – 22 szt.
- falownik HUAWEI SUN2000-10KTL-M1,

Dane identyfikacyjne i techniczne

1. Panele fotowoltaiczne JASOLAR

Model:	JAM72S20-450/MR
Numery seryjne:	-
Rok produkcji:	2021 (wg faktury zakupowej)
Moc:	450 W
Waga:	25 kg
Wymiary:	2120x1052x35 mm
Ilość:	22 szt.

2. Falownik HUAWEI

Model:	SUN2000-10KTL-M1
Numery seryjne:	BT2160260246
Rok produkcji:	2021 (wg faktury zakupowej)
Moc znamionowa:	10 kW
Maks moc wejściowa PV:	1100 V
Waga:	17 kg
Wymiary:	525x470x146,5 mm

Informacje dotyczące stanu technicznego i dokumentacji

Panele wraz z wyposażeniem zmagazynowane na hali – zabezpieczone przed działaniem czynników atmosferycznych.

Brak możliwości sprawdzenia w działaniu w warunkach magazynowych, instalacja zdemontowana, składowana na paletach – przed dalszą eksploatacją konieczność ponownego montażu. Istnieje ryzyko wykrycia dodatkowych wad, usterek oraz braków w kompletacji po uruchomieniu.

Ze względu na sposób składowania brak możliwości szczegółowej weryfikacji stanu oraz kompletności. Brak możliwości odczytania tabliczek znamionowych oraz numerów seryjnych poszczególnych paneli. Odczytano tabliczkę dwóch paneli.

Pozostałe przedmioty widniejące w dokumentacji zdjęciowej, a nie opisane powyżej, nie podlegają wycenie.

Stwierdzono ślady zużycia eksploatacyjnego – drobne zarysowania, zabrudzenia.

Dodatkowo stwierdzono:

- instalacja elektryczna do paneli – brak,
- rozdzielnia przyłączeniowa PV-DC – brak,
- rozdzielnia przyłączeniowa PV-AC – brak,
- uchwyty montażowe – brak,

Szczegółowy stan widoczny w dokumentacji fotograficznej.

Do urządzenia nie przedstawiono dokumentacji technicznej, schematów instalacji.

Przedstawiono dokumentację środka technicznego:

1. Fakturę zakupu

Uwaga:

Oględziny przedmiotu zostały przeprowadzone na placu i dotyczyły sprzętu poleasingowego, bez możliwości weryfikacji w działaniu i/lub uruchomienia. W związku z tym ocena stanu technicznego opiera się wyłącznie na oględzinach wizualnych.

W związku z tym istnieje możliwość ujawnienia uszkodzeń i usterek poza opisanymi w wycenie, w trakcie uruchomienia i eksploatacji przedmiotu.

Zalecamy zatem skorzystanie z możliwości oględzin przedmiotu we własnym zakresie, najlepiej przy udziale wybranego serwisu lub mechanika/serwisanta, co pozwoli na pełniejszą weryfikację stanu technicznego i kompletności przed udziałem w aukcji.

CE:

Rzecznawca nie dokonał weryfikacji, czy przedmiot spełnia wymagania dyrektywy maszynowej UE. Ocena stanu technicznego maszyny opiera się wyłącznie na oględzinach oraz informacjach umieszczonych na tabliczce znamionowej, a także na ewentualnie okazanej dokumentacji. Dokumentacja ta nie była jednak weryfikowana pod kątem jej poprawności ani kompletności. Zalecamy przeprowadzenie dodatkowej weryfikacji zgodności maszyny z wymogami dyrektywy maszynowej we własnym zakresie, przed udziałem w aukcji i rozpoczęciem użytkowania.

Zastrzeżenia ograniczające

Sporządzający niniejszy raport/opinię zastrzega, że:

- Niniejszy raport służy wyłącznie do oszacowania wartości rynkowej przedmiotu wyceny i nie może być wykorzystywany do żadnego innego celu, niż wymieniony powyżej. W szczególności raport nie może stanowić podstawy do oceny cech i stanu wycenianego obiektu przy jego zakupie.
- Rzeczoznawca nie bierze na siebie odpowiedzialności za wady ukryte (prawne i fizyczne) oraz ewentualne skutki wynikające z dalszego użytkowania przedmiotu raportu, a także za skutki wykorzystania samej wyceny.
- Powyższy raport nie jest ekspertyzą stanu technicznego przedmiotu wyceny i za taką nie może być uznawany, w szczególności nie może być traktowany jako gwarancja sprzedaży przedmiotu raportu za oszacowaną wartość.
- Niniejszy raport nie może być publikowany w całości w jakimkolwiek dokumencie bez zgody wykonawców i bez uzgodnienia z nimi formy i treści takiej publikacji.
- Wycenę przeprowadzono w oparciu o dostarczoną dokumentację oraz badanie organoleptyczne wycenianego obiektu. Nie prowadzono badań diagnostycznych oraz weryfikacji warsztatowej przedmiotu wyceny.
- Niniejszy raport został sporządzony na podstawie oględzin przedmiotu w warunkach występujących w miejscu jego udostępnienia.
- Nie badano poprawności i/lub budowy numerów identyfikacyjnych/seryjnych obiektu oraz nie weryfikowano prawdziwości danych obiektu.

Załączniki

Dokumentacja zdjęciowa.

