

Nr zlecenia DEKRA: PKOL(W)/LODZ/25335/26/03/23
Nr zlecenia/szkody: 23/045937
Data zlecenia: 23-03-2026

DEKRA Polska - Centrala
02-673 Warszawa, ul. Konstruktorska 12A

Zleceniodawca:

PKO Leasing SA
Świętokrzyska 36
00-116 Warszawa

Rzeczoznawcy:

Kacper Sosnowski (WSP)
DEKRA Polska - współpraca O/Warszawa
Andrzej Sosnowski
DEKRA Polska - Centrala

UWAGA:

Ze względu na przeznaczenie dokumentu usunięto w nim wszelkie informacje dotyczące wartości pojazdu, cen wyposażenia, korekt, etc.

Dane pojazdu

Grupa obiektów (Eurotax)	samochody osobowe
Kod EC (Eurotax)	0155656
Producent	BMW
Model	Seria 3 Touring [G21/G81] 22-
Typ/wersja	330e PHEV xDrive M Sport sport-aut
Rodzaj nadwozia	KOM
Liczba drzwi/liczba miejsc	5/5
Masa własna [kg]	1880
Dopuszczalna masa całkowita [kg]	2405
Rozstaw osi 1/2	2851
Rodzaj silnika	z zapłonem iskrowym
Układ oczyszczana spalin	GPF
Pojemność silnika [ccm]	1998
Moc silnika [KM/kW]	184/135
Skrzynia biegów	automatyczna
Nr rejestracyjny	WGM3074K
VIN	WBA71CY090FS13511
Data 1. rejestracji	29-12-2023
Data nast. bad. techn.	29-12-2026
Rok produkcji	2023 (rok produkcji został zweryfikowany z zewnętrzną bazą danych)
Stan licznika [km]	32 618 (odczytany)
Kolor nadwozia/rodzaj powłoki	granatowy/2-warstwowy metalizowany

Ogumienie

Oś	Koło	Producent, typ	Rozmiar	Profil zmierzony
przednia	prawe	CONTINENTAL, WINTER CONTACT TS860 S SSR	225/40 19 93H	5,5 mm
	lewe	CONTINENTAL, WINTER CONTACT TS860 S SSR	225/40 19 93H	5,5 mm
tylna	prawe	CONTINENTAL, WINTER CONTACT TS860 S SSR	255/35 19 96H	5,0 mm
	lewe	CONTINENTAL, WINTER CONTACT TS860 S SSR	255/35 19 96H	5,0 mm

Wyposażenie standardowe wg Eurotax

1. ABS
2. Active Guard Plus
3. Asystent uwagi
4. BMW ID
5. BMW Live Cockpit Plus (nawigacja, wysł. wskaźników 12.3", wysł. pokładowy 14.9", 2xUSB, LTE,Bluetooth)
6. BMW iDrive
7. Bateria wysokiego napięcia
8. Blokada mechanizmu różnicowego elektroniczna
9. Czujnik deszczu
10. Czujnik kolizji
11. Czujnik poziomu i klasy oleju
12. Czujniki odległości przy parkowaniu (PDC) - przód i tył
13. Dysze spryskiwaczy
14. Dywaniki podłogowe welurowe
15. Elementy stylistyczne wewnętrzne M Sport (progi, pedały, klucz, logo, zestaw wskaźników)
16. Felgi aluminiowe 18", Double-Spoke 848 M Bicolour, z ogumieniem mieszanym
17. Filtr cząstek stałych
18. Fotele przednie sportowe z elektryczną regulacją wysokości i kąta nachylenia
19. Funkcja Auto Start Stop
20. Funkcja Follow-Me-Home
21. Funkcja wyłączenia poduszki powietrznej pasażera z przodu
22. Gniazdo 12V w przednim schowku
23. Hamulec elektromechaniczny parkingowy z funkcją Auto Hold
24. Immobilizer elektroniczny
25. In-Car Experiences
26. Integracja ze smartfonem (Apple CarPlay, Android Auto)
27. Kanapa tylna, oparcie składane i dzielone w stosunku 40:20:40, podłokietnik z 2 uchwytami na kubki
28. Kierownica sportowa M, trójramienna, obszyta skórą Walknappa
29. Kierownica wielofunkcyjna
30. Klakson podwójny
31. Klamki zewnętrzne drzwi w kolorze nadwozia, podświetlane
54. Ostrzeżenie przed kolizją z poprzedzającym pojazdem i pieszymi z miejską funkcją hamowania
55. Ostrzeżenie o włączonym świetle
56. Osłona chłodnicy w kształcie nerki, czarna błyszcząca z ramką i poprzeczkami w perłowym chromie
57. Osłony przeciwsłoneczne
58. Oznaczenia modelu
59. Oświetlenie bagażnika
60. Oświetlenie powitalne
61. Oświetlenie tablicy rejestracyjnej LED
62. Oświetlenie wewnętrzne
63. Pakiet aerodynamiczny M
64. Pakiet schowków (2xUSB z tyłu konsoli centralnej, siatka oraz haki w bagażniku)
65. Podsufitka M Antracite
66. Poduszki powietrzne boczne dla kierowcy i pasażera
67. Poduszki powietrzne chroniące głowy osób siedzących z przodu i z tyłu
68. Poduszki powietrzne przednie dla kierowcy i pasażera
69. Podłokietnik przedni
70. Przewód do szybkiego ładowania (tryb 3) do ładowarek publicznych
71. Przełącznik właściwości jezdnych
72. Przełącznik zamka centralnego
73. Przycisk Start/Stop
74. Przycisk eDrive
75. Real Time Traffic Information
76. Reflektory przednie LED
77. Relingi dachowe M Shadow Line, wysoki połysk
78. Schowek na rękawiczki
79. Servotronic - progresywne wspomaganie układu kierowniczego
80. Siatka oddzielająca bagażnik od przestrzeni pasażerskiej
81. Speed Limit Info z systemem rozpoznawania ograniczeń prędkości i wskaźnikiem zakazu wyprzedzania
82. Sport Boost dodatkowy tryb jazdy - zwiększenie mocy o 30kW, sportowy dźwięk, eBoost
83. System alarmowy (monitoring, czujnik ruchu wewnątrz i przechyłu, syrena z zasilaniem awaryjnym)
84. System monitorowania ciśnienia w oponach elektroniczny

- | | |
|---|---|
| 32. Kłapa bagażnika automatycznie otwierana-zamykana | 85. System zamykania z centralnym zamkiem |
| 33. Kłapka ładowania | 86. Szyby atermiczne |
| 34. Klimatyzacja automatyczna, 3-strefowa, rozszerzony zakres funkcji | 87. Szyby elektryczne |
| 35. Kolumna kierownicy regulowana | 88. Tapicerka materiałowo-skórzana, Alcantara-Sensatec |
| 36. Kontroler iDrive | 89. TeleServices |
| 37. Końcówki układu wydechowego widoczne po lewej i prawej stronie | 90. Tempomat z funkcją hamowania |
| 38. Lakier niemetalizowany | 91. Tuner DAB do odbioru cyfrowych stacji radiowych |
| 39. Legal Emergency Call (Połączenie Alarmowe) | 92. Uchwyty na napoje z przodu |
| 40. Listwy dachowe w kolorze nadwozia | 93. Układ dynamicznej kontroli stabilności DSC o rozszerzonym zakresie |
| 41. Listwy ozdobne aluminium Rhombicle w kolorze antracytowym M | 94. Układ dynamicznej kontroli trakcji DTC |
| 42. Lusterka zewnętrzne składane elektrycznie | 95. Uruchamianie silnika bez użycia kluczyka |
| 43. Lusterko wsteczne wewnętrzne elektrochromatyczne z automatyczną funkcją przeciwosłepieniową | 96. Usługi ConnectedDrive |
| 44. Lusterko zewnętrzne po stronie kierowcy elektrochromatyczne z funkcją przeciwosłepieniową, asferyczne | 97. Usługi zdalne (Remote Services) |
| 45. Lusterko zewnętrzne po stronie pasażera wypukłe z funkcją automatycznego parkowania | 98. Wskaźnik Check-Control, informujący o stanie pojazdu |
| 46. Mocowanie fotelika dziecięcego ISOFIX | 99. Wskaźnik momentu zmiany biegów |
| 47. Obramowania M Shadow Line, czarne na wysoki połysk | 100. Wyświetlacz panoramiczny |
| 48. Obudowy lusterek zewnętrznych w kolorze nadwozia | 101. Zagłówki tylnych siedzeń składane |
| 49. Ochrona pieszych (symulowany dźwięk silnika przy jeździe na napędzie elektrycznym do 30 km/h) | 102. Zestaw 6 głośników stereo |
| 50. Ochrona przed uderzeniem bocznym | 103. Zestaw głośnomówiący z interfejsem USB |
| 51. Oczka do mocowania ładunku w bagażniku | 104. Zestaw naprawczy do opon |
| 52. Opcje przechowywania | 105. Złącze USB (1x w konsoli środkowej, 1x w przednim podłokietniku środkowym) |
| 53. Ostrzeżenie o niezamierzonym zjechaniu z pasa ruchu | 106. Światła tylne LED |

Wyposażenie dealerskie (wybrane elementy)

- | | |
|--|---|
| 1. Asystent parkowania z kamerą cofania | - |
| 2. Asystent świateł drogowych | - |
| 3. Felgi aluminiowe 19", Double-Spoke 791 M, z ogumieniem mieszanym Runflat | - |
| 4. Lakier metalizowany | - |
| 5. Obramowania M Shadow Line o rozszerzonym zakresie | - |
| 6. Pakiet Komfort | - |
| Fotele przednie ogrzewane | |
| Dostęp komfortowy z BMW Digital Key | |
| Fotele przednie regulowane elektrycznie z pamięcią fotela kierowcy | |
| Fotele przednie z elektrycznie regulowanym podparciem lędźwiowym | |
| 7. Reflektory M Shadow Line (ciemny wzór wybranych chromowanych elementów) | - |
| 8. Szyby chroniące przed słońcem, mocniej przyciemnione szyby boczne tylne i tylna | - |
| 9. Tempomat aktywny z funkcją Stop&Go | - |

Wartość bazowa pojazdu

Wartość bazowa pojazdu wg Eurotax (netto) -

KorektyPierwsza rejestracjaWyposażenieOgumienieInne

Regularność przeglądów serwisowych -

Aktualna sytuacja rynkowa -

Wcześniejsze naprawy -

Uszkodzenia, stan -

Powyższą wartość określono w oparciu o notowania cen samochodów używanych na rynku polskim Eurotax (baza danych nr 03-2026 POL) z uwzględnieniem parametrów technicznych i rynkowych mających wpływ na wartość pojazdu.

Dla pojazdów zarejestrowanych w Polsce powyższa wartość została określona na dzień sporządzenia wyceny.

Jeżeli pojazd nie jest zarejestrowany w kraju - podana wartość jest wartością hipotetyczną przy założeniu uiszczenia wszelkich opłat i podatków należnych przy wprowadzeniu pojazdu na polski obszar celny.

Wydruk podstawowy bez informacji o wartości pojazdu - ze względu na przeznaczenie dokumentu usunięto w nim wszelkie informacje dotyczące wartości pojazdu, cen wyposażenia, korekt, etc.

Data: 25-03-2026

Rzecznik DEKRA:
Kacper Sosnowski (WSP)
Andrzej Sosnowski**Dokument wystawiony elektronicznie ważny bez podpisu.**

Pomiar grubości powłoki lakierowej poj.



Nr punktu kontroli	Kontrolowany element	Zmierzony przedział grubości powłoki lakierowej [µm]
1	Pokrywa przednia	150 - 200
2	Błotnik przedni lewy	do 150
3	Słupek przedni lewy	do 150
4	Drzwi przednie lewe	do 150
5	Dach	do 150
6	Słupek środkowy lewy	do 150
7	Próg lewy	do 150
8	Drzwi tylne lewe	do 150
9	Błotnik tylny lewy	do 150
10	Pokrywa/klapa	do 150
11	Błotnik tylny prawy	do 150
12	Drzwi tylne prawe	do 150
13	Słupek środkowy prawy	do 150
14	Próg prawy	do 150
15	Drzwi przednie prawe	do 150
16	Słupek przedni prawy	do 150
17	Błotnik przedni prawy	do 150

Opis stanu technicznego

Szczegółowy opis stanu technicznego zawarto w Opisie stanu technicznego załączonym do niniejszej ekspertyzy.

Uwagi ogólne - dot. wyceny

Dokumenty pojazdu

Podczas oględzin przedstawiono dowód rej. poj. oraz wykonano jego fot. cyfrowe, które załączono do ekspertyzy.

Podczas oględzin przedstawiono do wglądu książkę serwisową, a jej nr podano poniżej:
elektroniczna

Informacja dotycząca pochodzenia pojazdu

Brak wiarygodnych danych.

Zabezpieczenia przeciwkradzieżowe - immobiliser:

- w wyniku przeprowadzonych oględzin pojazdu nie stwierdzono niesprawności immobilisera w zakresie możliwym do ustalenia podczas oględzin pojazdu w warunkach pozawarsztatowych.

Zabezpieczenia przeciwkradzieżowe - inne:

- nie stwierdzono.

Dodatkowe uwagi dotyczące sam. osobowego:

Nie dotyczy.

Jazda próbna

Przeprowadzono próbę ruchową pojazdu.

Jazda próbna w pełnym zakresie niemożliwa. Poniżej podano komentarz:
ograniczenia placowe

Badanie poprawności i/lub budowy numerów identyfikacyjnych/seryjnych obiektu:

Nie badano.

Weryfikacja prawdziwości danych obiektu, w tym roku produkcji i innych.

Nie przeprowadzono - przyjęto wg okazanych dokumentów i wskazanych źródeł.

-
- Nie weryfikowano odczytanego stanu drogomierza z zapisami w urządzeniach elektronicznych pojazdu.
 - Niniejsza ekspertyza służy wyłącznie do oszacowania wartości rynkowej przedmiotu wyceny i nie może być wykorzystywana do żadnego innego celu, niż wymieniony powyżej. Wycena nie może stanowić podstawy do oceny cech i stanu wycenianego obiektu przy jego zakupie.
 - Rzeczoznawca nie bierze na siebie odpowiedzialności za wady ukryte (prawne i fizyczne) oraz ewentualne skutki wynikające z dalszego użytkowania przedmiotu wyceny, a także za skutki wykorzystania samej wyceny.
 - Powyższa wycena nie jest szczegółową ekspertyzą stanu technicznego przedmiotu wyceny i za taką nie może być uznawana, w szczególności nie może być traktowana jako gwarancja sprzedaży przedmiotu wyceny za oszacowaną wartość.
 - Niniejsza wycena nie może być publikowana w całości w jakimkolwiek dokumencie bez zgody wykonawców i bez uzgodnienia z nimi formy i treści takiej publikacji.

- Wycenę przeprowadzono w oparciu o dostarczoną dokumentację oraz badanie organoleptyczne wycenianego obiektu. Nie prowadzono badań diagnostycznych oraz weryfikacji warsztatowej przedmiotu wyceny.

- Niniejsza wycena została sporządzona na podstawie oględzin wycenianego przedmiotu w warunkach występujących w miejscu jego udostępnienia.

Uwagi do zlecenia - dot. wyceny

Kluczyki

TAK

2

Uwagi Rzecznawcy - dot. wyceny

Wymagany serwis oleju silnikowego. Rysy na samochodzie. Odpryski na szybie czołowej.

Rzecznawca dokonał oględzin pojazdu w warunkach parkingowych, co mogło ograniczyć pełną ocenę jego stanu technicznego. Dodatkowo, jeżeli jazda próbna została przeprowadzona (informacje w treści raportu), to wykonano ją w warunkach parkingowych, z niewielką prędkością, co może nie odzwierciedlać pełnych warunków eksploatacyjnych. Istnieje możliwość, że w innych okolicznościach ujawnią się dodatkowe uszkodzenia lub usterki, których nie można było wykryć podczas obecnych oględzin. Zalecamy zatem skorzystanie z możliwości oględzin pojazdu we własnym zakresie lub w Autoryzowanej Stacji Obsługi danej marki, co pozwoli na pełniejszą weryfikację stanu technicznego pojazdu przed udziałem w aukcji."

Zastrzeżenia ograniczające - dot. wyceny

Nie weryfikowano szczegółowo stanu układu napędowego, zawieszenia, kierowniczego, hamulcowego oraz wydechowego. Ocena została wykonana bez użycia podnośnika i specjalistycznego sprzętu diagnostycznego, nie dokonywano demontażu osłon i innych elementów. Ocena określa ogólny stan pojazdu na dzień oględzin w miejscu jego udostępnienia, nie może być zatem traktowana jako kompleksowa ocena stanu technicznego. Specyfikacja wg. programu operacyjnego w zakresie wyposażenia standardowego i dodatkowego nie gwarantuje zgodności ze stanem faktycznym w zakresie możliwym do ustalenia przez rzeczoznawcę podczas oględzin pojazdu.

Pomiar grubości powłoki lakierowej wykonano w miejscach możliwych do ich wykonania pomiary nie gwarantują oryginalności poszczególnych elementów poddanych ocenie.

Nie weryfikowano szczegółowo stanu układu napędowego, zawieszenia, kierowniczego, hamulcowego oraz wydechowego. Ocena została wykonana bez użycia podnośnika i specjalistycznego sprzętu diagnostycznego, nie dokonywano demontażu osłon i innych elementów. Ocena określa ogólny stan pojazdu na dzień oględzin w miejscu jego udostępnienia, nie może być zatem traktowana jako kompleksowa ocena stanu technicznego. Specyfikacja wg. programu operacyjnego w zakresie wyposażenia standardowego i dodatkowego nie gwarantuje zgodności ze stanem faktycznym w zakresie możliwym do ustalenia przez rzeczoznawcę podczas oględzin pojazdu.

Pomiar grubości powłoki lakierowej wykonano w miejscach możliwych do ich wykonania pomiary nie gwarantują oryginalności poszczególnych elementów poddanych ocenie.

Rzecznawca dokonał oględzin pojazdu w warunkach parkingowych, co mogło ograniczyć pełną ocenę jego stanu technicznego. Dodatkowo, jeżeli jazda próbna została przeprowadzona (informacje w treści raportu), to wykonano ją w warunkach parkingowych, z niewielką prędkością, co może nie odzwierciedlać pełnych warunków eksploatacyjnych. Istnieje możliwość, że w innych okolicznościach ujawnią się dodatkowe uszkodzenia lub usterki, których nie można było wykryć podczas obecnych oględzin. Zalecamy zatem skorzystanie z możliwości oględzin pojazdu we własnym zakresie lub w Autoryzowanej Stacji Obsługi danej marki, co pozwoli na pełniejszą weryfikację stanu technicznego pojazdu przed udziałem w aukcji."

Nie weryfikowano szczegółowo stanu układu napędowego, zawieszenia, kierowniczego, hamulcowego

strona 7/47

oraz wydechowego. Ocena została wykonana bez użycia podnośnika i specjalistycznego sprzętu diagnostycznego, nie dokonywano demontażu osłon i innych elementów. Ocena określa ogólny stan pojazdu na dzień oględzin w miejscu jego udostępnienia, nie może być zatem traktowana jako kompleksowa ocena stanu technicznego. Specyfikacja wg. programu operacyjnego w zakresie wyposażenia standardowego i dodatkowego nie gwarantuje zgodności ze stanem faktycznym w zakresie możliwym do ustalenia przez rzeczoznawcę podczas oględzin pojazdu. Klimatyzacji i nawiewu nie weryfikowano ze względu na pandemię.

Pomiar grubości powłoki lakierowej wykonano w miejscach możliwych do ich wykonania pomiary nie gwarantują oryginalności poszczególnych elementów poddanych ocenie.

- W Ocenie/Raporcie uwzględniono niesprawności, uszkodzenia, braki itp., które były możliwe do stwierdzenia organoleptycznego, w warunkach oględzin (z uwzględnieniem: stanu czystości pojazdu, warunków atmosferycznych, oświetlenia itd.) oraz bez weryfikacji serwisowej, bez dostępu do spodu pojazdu, bez specjalistycznego sprzętu diagnostycznego (w tym bez diagnostyki komputerowej), bez jazdy próbnej wykonanej w warunkach drogowych z obciążeniem.
- W ramach Oceny/Raportu nie weryfikowano odczytanego stanu drogomierza z zapisami w urządzeniach elektronicznych pojazdu.
- Rzeczoznawca nie bierze na siebie odpowiedzialności za wady ukryte (prawne i fizyczne) oraz ewentualne skutki wynikające z dalszego użytkowania przedmiotu oceny, a także za skutki wykorzystania samej oceny.
- Podane przedziały grubości powłoki lakierowej, dotyczą punktów pomiarowych. Nie mogą być traktowane jako gwarancja, że grubość powłoki lakierowej w innych punktach nie wykracza poza te przedziały.
- Zawarte w niniejszej Ocenie/Raporcie informacje (w tym dotyczące wyposażenia) służą jedynie ogólnym celom informacyjnym. Ocena/Raport nie może być zatem traktowana jako oferta w rozumieniu przepisów Kodeksu Cywilnego oraz opisu towaru ani zapewnienia w rozumieniu art. 4 Ustawy z dnia 27 lipca 2002 roku o szczególnych warunkach sprzedaży konsumenckiej.
- Niniejsza Ocena/Raport nie jest szczegółową oceną stanu technicznego.

Ocenę/Raport wykonano w kierunku ujawnienia uszkodzeń nieakceptowanych z punktu widzenia właściwego przewodnika zwrotu pojazdu lub innych ustaleń ze Zleceniodawcą. Tym samym Ocena/Raport może nie ujmować typowych zużyć i uszkodzeń eksploatacyjnych.

DOKUMENTACJA FOTOGRAFICZNA



Fot. 1.
Przekątna przednia lewa



Fot. 2.
Przód

DOKUMENTACJA FOTOGRAFICZNA



Fot. 3.
Przekątna przednia prawa



Fot. 4.
Bok prawy z przodu

DOKUMENTACJA FOTOGRAFICZNA



Fot. 5.
Bok prawy z tyłu



Fot. 6.
Przekątna tylna prawa

DOKUMENTACJA FOTOGRAFICZNA



Fot. 7.
Tyl



Fot. 8.
Przekątna tylna lewa

DOKUMENTACJA FOTOGRAFICZNA



Fot. 9.
Bok lewy z tyłu



Fot. 10.
Bok lewy z przodu

DOKUMENTACJA FOTOGRAFICZNA



Fot. 11.
Próg lewy (widok od przodu)



Fot. 12.
Próg prawy (widok od przodu)

DOKUMENTACJA FOTOGRAFICZNA



Fot. 13.
Spód pojazdu przód



Fot. 14.
Spód pojazdu tył

DOKUMENTACJA FOTOGRAFICZNA



Fot. 15.
Tarcza hamulcowa przednia prawa



Fot. 16.
Tarcza hamulcowa tylna prawa

DOKUMENTACJA FOTOGRAFICZNA



Fot. 17.
Tarcza hamulcowa tylna lewa



Fot. 18.
Tarcza hamulcowa przednia lewa

DOKUMENTACJA FOTOGRAFICZNA



Fot. 19.
Bagażnik



Fot. 20.
Koło zapasowe

DOKUMENTACJA FOTOGRAFICZNA



Fot. 21.
Komora silnika

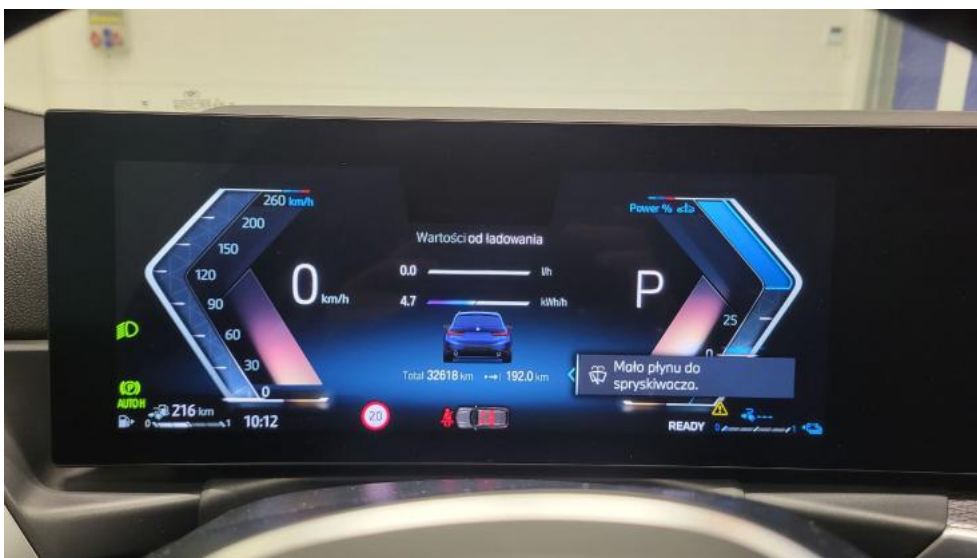


Fot. 22.
Numer identyfikacyjny

DOKUMENTACJA FOTOGRAFICZNA



Fot. 23.
Tabliczka znamionowa



Fot. 24.
Zestaw wskaźników - przebieg

DOKUMENTACJA FOTOGRAFICZNA



Fot. 25.
Widok przez otwarte drzwi przednie lewe



Fot. 26.
Kierownica z lewej strony

DOKUMENTACJA FOTOGRAFICZNA



Fot. 27.
Widok przez otwarte drzwi tylne lewe

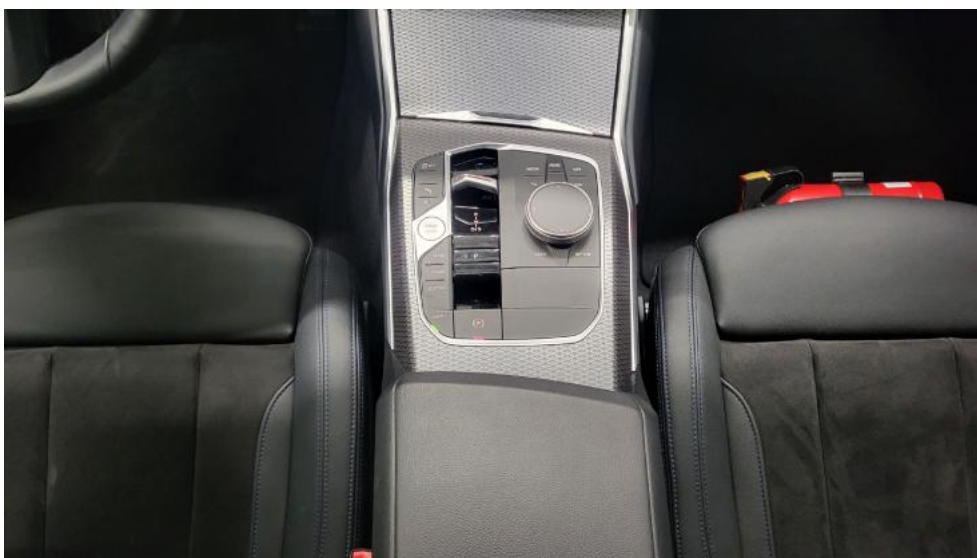


Fot. 28.
Widok z tylnej kanapy na deskę rozdz.

DOKUMENTACJA FOTOGRAFICZNA



Fot. 29.
Konsola środkowa



Fot. 30.
Tunel środkowy

DOKUMENTACJA FOTOGRAFICZNA



Fot. 31.
Kierownica (na wprost)



Fot. 32.
Dowód rej. Str. 1

DOKUMENTACJA FOTOGRAFICZNA



Fot. 33.
Dow. Rej. Str.2 i klucze



Fot. 34.
Książka serwisowa – dane

DOKUMENTACJA FOTOGRAFICZNA

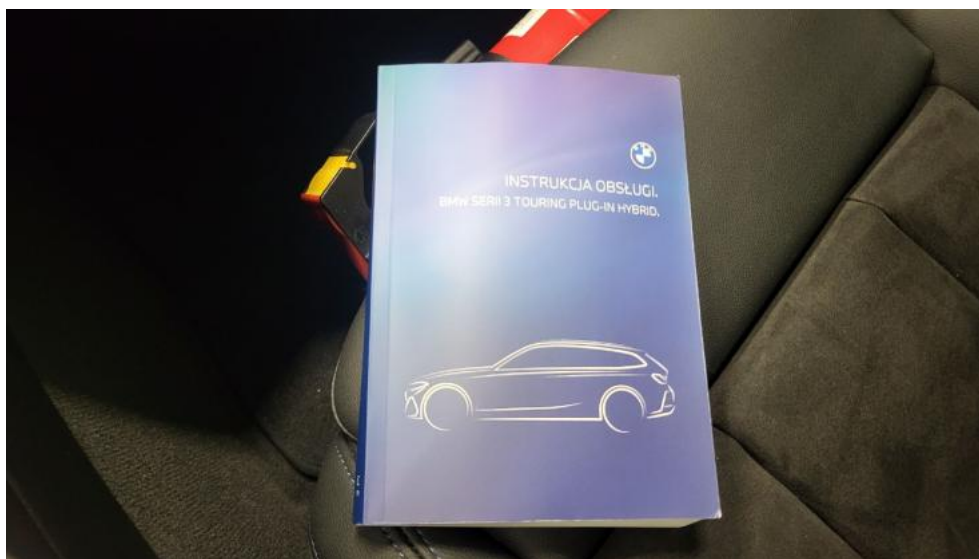


Fot. 35.
Książka serwisowa – ostatni przegląd



Fot. 36.
Przewód ładowania baterii trakcyjnej

DOKUMENTACJA FOTOGRAFICZNA



Fot. 37.
Instrukcje



Fot. 38.
Zdjęcie do protokołu

DOKUMENTACJA FOTOGRAFICZNA



Fot. 41.
Zdjęcie do protokołu



Fot. 42.
Zdjęcie do protokołu

DOKUMENTACJA FOTOGRAFICZNA



Fot. 43.
Zdjęcie do protokołu



Fot. 44.
Zdjęcie do protokołu

DOKUMENTACJA FOTOGRAFICZNA



Fot. 45.
Zdjęcie do protokołu



Fot. 46.
Zdjęcie do protokołu

DOKUMENTACJA FOTOGRAFICZNA



Fot. 47.
Pokrywa komory silnika - Rysa/odprysk 1



Fot. 48.
Zderzak - Rysa/odprysk 1

DOKUMENTACJA FOTOGRAFICZNA



Fot. 49.
Zderzak - Rysa/odprysk 2



Fot. 50.
Zderzak - Wgniecenie/odkształcenie 1

DOKUMENTACJA FOTOGRAFICZNA



Fot. 51.
Felga aluminiowa przednia P - Rysa/odprysk 1



Fot. 52.
Opona przednia P - Pęknięcie/rozerwanie 1

DOKUMENTACJA FOTOGRAFICZNA



Fot. 53.
Drzwi przednie P - Rysa/odprysk 1



Fot. 54.
Drzwi przednie P - Wgniecenie/odkształcenie 1

DOKUMENTACJA FOTOGRAFICZNA



Fot. 55.
Drzwi tylne P - Wgniecenie/odkształcenie 1



Fot. 56.
Błotnik tylny P / Ściana boczna P - Rysa/odprysk 1

DOKUMENTACJA FOTOGRAFICZNA



Fot. 57.
Felga aluminiowa tylna P - Rysa/odprysk 1

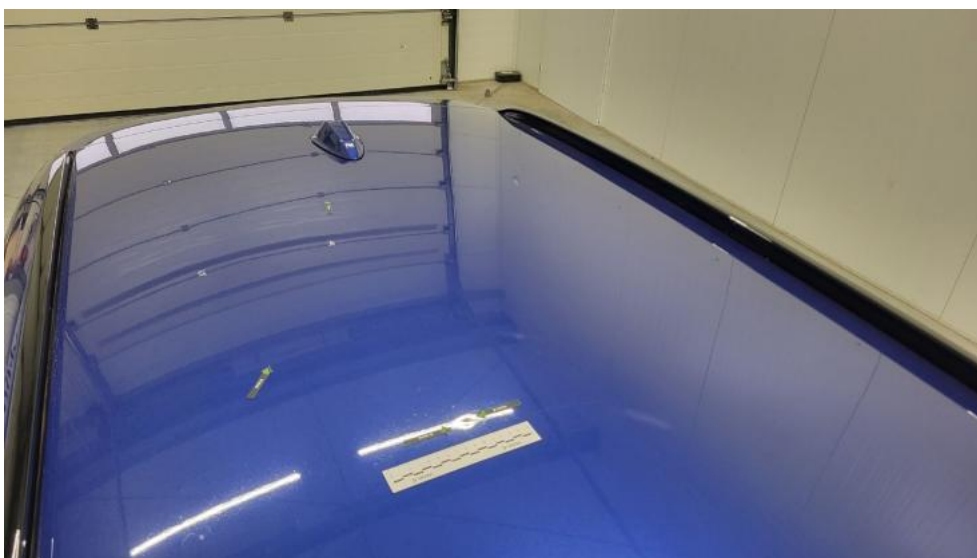


Fot. 58.
Opona tylna P - Pęknięcie/rozerwanie 1

DOKUMENTACJA FOTOGRAFICZNA



Fot. 59.
Zderzak tylny - Rysa/odprysk 1



Fot. 60.
Dach - zdjęcie poglądowe 1

DOKUMENTACJA FOTOGRAFICZNA



Fot. 61.
Dach - Wgniecenie/odkształcenie 1

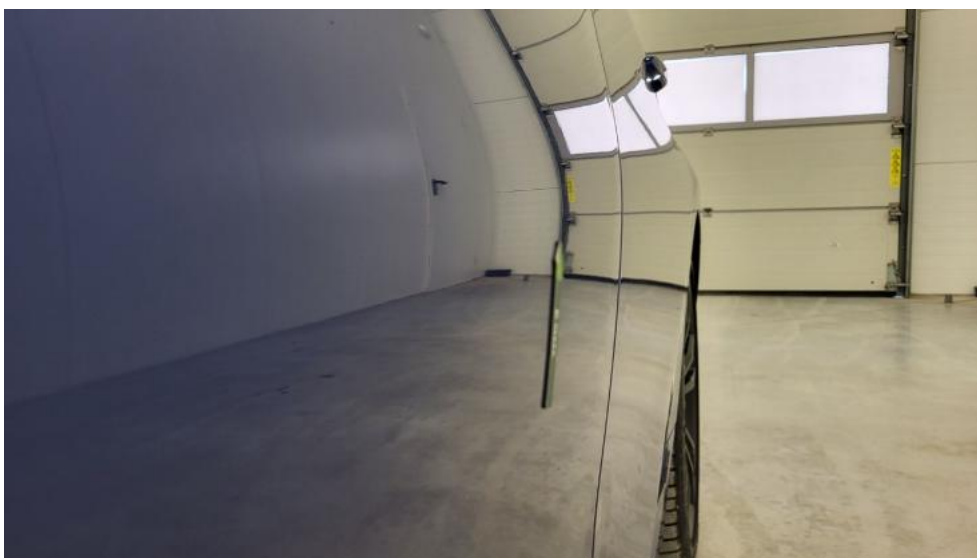


Fot. 62.
Felga aluminiowa tylna L - Rysa/odprysk 1

DOKUMENTACJA FOTOGRAFICZNA



Fot. 63.
Drzwi przed L - Rysa/odprysk 1



Fot. 64.
Drzwi przed L - Wgniecenie/odkształcenie 1

DOKUMENTACJA FOTOGRAFICZNA

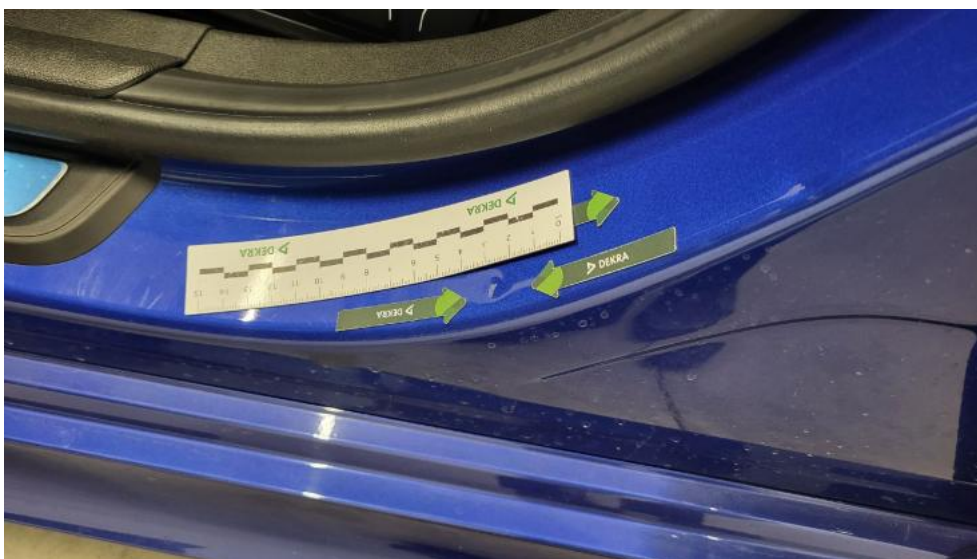


Fot. 65.
Drzwi tylne L - Rysa/odprysk 1



Fot. 66.
Drzwi tylne L - Wgniecenie/odkształcenie 1

DOKUMENTACJA FOTOGRAFICZNA



Fot. 67.
Próg L - Wgniecenie/odkształcenie 1

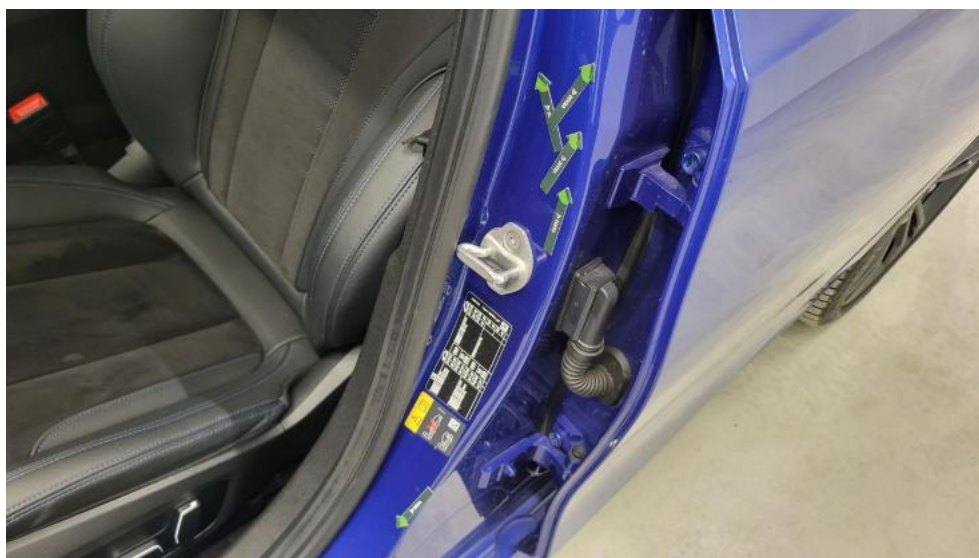


Fot. 68.
Słupek przedni L - Wgniecenie/odkształcenie 1

DOKUMENTACJA FOTOGRAFICZNA



Fot. 69.
Słupek środkowy L - Rysa/odprysk 1



Fot. 70.
Słupek środkowy L - Wgniecenie/odkształcenie 1

DOKUMENTACJA FOTOGRAFICZNA



Fot. 71.
Felga Aluminiowa przednia L - Rysa/odprysk 1



Fot. 72.
Opona przednia L - Pęknięcie/rozerwanie 1

DOKUMENTACJA FOTOGRAFICZNA



Fot. 73.
Fotel prz. lew. - Inne 1



Fot. 74.
Kanapa tyl. - Inne 1

DOKUMENTACJA FOTOGRAFICZNA



Fot. 75.
Tapicerka drzwi tylnych P - Wgniecenie/odkształcenie 1



Fot. 76.
Osłona p/słoneczna lewa - Inne 1

DOKUMENTACJA FOTOGRAFICZNA



Fot. 77.
Podsufitka - Inne 1