

Nr zlecenia DEKRA: PKOL(W)/LODZ/27819/26/03/30
Nr zlecenia/szkody: 24/001010
Data zlecenia: 30-03-2026

DEKRA Polska - Centrala
02-673 Warszawa, ul. Konstruktorska 12A

Zleceniodawca:

PKO Leasing SA
Świętokrzyska 36
00-116 Warszawa

Rzeczoznawcy:

Kacper Sosnowski (WSP)
DEKRA Polska - współpraca O/Warszawa
Andrzej Sosnowski
DEKRA Polska - Centrala

UWAGA:

Ze względu na przeznaczenie dokumentu usunięto w nim wszelkie informacje dotyczące wartości pojazdu, cen wyposażenia, korekt, etc.

Dane pojazdu

Grupa obiektów (Eurotax)	samochody osobowe
Kod EC (Eurotax)	0135835
Producent	AUDI
Model	A6 Avant [C8] 18-23
Typ/wersja	A6 40 TDI mHEV Quattro Sport S tronic
Rodzaj nadwozia	KOM
Liczba drzwi/liczba miejsc	5/5
Masa własna [kg]	1985
Dopuszczalna masa całkowita [kg]	2425
Rozstaw osi 1/2	2924
Rodzaj silnika	z zapłonem samoczynnym
Układ oczyszczana spalin	KSC
Pojemność silnika [ccm]	1968
Moc silnika [KM/kW]	204/150
Skrzynia biegów	automatyczna
Nr rejestracyjny	DW3XW43
VIN	WAUZZZF29KN107397
Data 1. rejestracji	13-08-2019
Data nast. bad. techn.	15-01-2027
Rok produkcji	2019
Stan licznika [km]	107 213 (odczytany)
Kolor nadwozia/rodzaj powłoki	biały/2-warstwowy metalizowany

Ogumienie

Oś	Koło	Producent, typ	Rozmiar	Profil zmierzony
przednia	prawe	GOODYEAR, ULTRAGRIP ICE 2	245/45 19 102T	4,5 mm
	lewe	GOODYEAR, ULTRAGRIP ICE 2	245/45 19 102T	4,5 mm
tylna	prawe	GOODYEAR, ULTRAGRIP ICE 2	245/45 19 102T	4,5 mm
	lewe	GOODYEAR, ULTRAGRIP ICE 2	245/45 19 102T	5,0 mm

Wyposażenie standardowe wg Eurotax

1. 8 głośników
2. Alarm z zabezpieczeniem przed odholowaniem pojazdu
3. Aplikacje dekoracyjne wnętrza - Aluminium
4. Audi Music Interface (UF7) - gniazdo do podłączenia urządzeń zewnętrznych
5. Audi drive select (zmiana charakterystyki trybu jazdy)
6. Audi lane assist - ostrzeżenie przed niezamierzoną zmianą pasa ruchu
7. Audi pre sense basic - system wspomagający bezpieczeństwo kierowcy i pasażerów
8. Automatyczny obieg powietrza
9. Czujnik ciśnienia w oponach
10. Dodatkowy zbiornik adBlue(12 litrów)
11. Elektryczne wspomaganie unoszenia i opuszczania pokrywy bagażnika
12. Felgi aluminiowe 18 z ogumieniem
13. Fotele przednie regulowane elektrycznie z funkcją pamięci ustawień dla fotela kierowcy
14. Fotele przednie sportowe
15. Fotele przednie z elektryczną regulacją podparcia odcinka lędźwiowego
16. Kamera ułatwiająca parkowanie z czujnikiem odległości
17. Kanapa tylna z dzielonym i składanym oparciem
18. Kierownica wielofunkcyjna 3-ramienna sportowa - skórzana
19. Klimatyzacja automatyczna, 2-strefowa
20. Kolumna kierownicy z manualną regulacją położenia
21. Komputer pokładowy 7 z kolorowym wyświetlaczem
22. Kurtyny powietrzne z przodu i z tyłu
23. Lakier uni
24. Lampy tylne wykonane w technice diodowej (LED)
25. Listwy ozdobne wokół szyb w kolorze srebrnym
26. Listwy progowe - aluminiowe
27. Lusterka boczne elektrycznie składane z funkcją pamięci, podgrzewane
28. Lusterka boczne regulowane elektrycznie
29. Lusterka boczne z funkcją automatycznego opuszczania prawego lusterka podczas cofania
30. Lusterka w kolorze nadwozia
31. Lusterko wsteczne z automatyczną funkcją przeciwosłepieniową
32. Oświetlenie wnętrza Ambiente
33. Panel obsługi z przyciskami z matowej czerni
34. Podsufitka materiałowa
35. Podłokietnik przedni, komfortowy, dla kierowcy i pasażera (ze schowkiem)
36. Progresywny układ kierowniczy
37. Radio MMI plus
38. Reflektory przednie w technologii LED
39. Relingi dachowe w kolorze srebrnym
40. Rozszerzony zakres ochrony pieszych
41. Spojler z tyłu
42. System Start/Stop
43. Szyba tylna i szyby boczne z powłoką termoizolacyjną
44. Tapicerka tkaninowa Rhythmus
45. Tempomat z regulacją i limitem prędkości
46. Trójkąt ostrzegawczy i apteczka
47. Uchwyty ISOFIX - przód i tył
48. Uchwyty ISOFIX - tył z funkcją Top Tether
49. Usługi Audi connect Safety&Service
50. Wspomaganie układu kierowniczego, elektromechaniczne
51. Wyłącznik poduszki powietrznej pasażera z przodu
52. Zagłówki w fotelach z przodu
53. Zamek centralny z pilotem
54. Zawieszenie dynamiczne
55. Zbiornik paliwa - 63l
56. Zderzaki, wzmocnione
57. Zestaw do naprawy przebitej opony
58. Złącze Bluetooth
59. Światła do jazdy dziennej LED

Wyposażenie dealerskie (wybrane elementy)

1. Hak holowniczy
2. Lakier metalik
3. Pakiet systemów wspomagających kierowcę na trasie
- Tempomat z regulacją i limitem prędkości
- Audi lane assist - ostrzeżenie przed niezamierzoną zmianą pasa ruchu
- Asystent jazdy w korkach

Asystent omijania przeszkody	
Asystent skrętu w lewo	
Asystent wydajności	
4. Podsufitka materiałowa w kolorze czarnym	-
5. Reflektory przednie Matrix LED z dynamicznymi kierunkowskazami	-
6. Relingi dachowe w kolorze czarnym	-
7. System nagłośnienia Bang&Olufsen premium sound system z dźwiękiem 3D, 705 W	-
8. Szyby tylne przyciemnione (szyby privacy)	-
9. Tapicerka łączona tkanina Sequenz / skóra z tłoczeniem S	-

Wyposażenie dodatkowe

1. Felgi aluminiowe 19" z ogumieniem	-
--	---

Wartość bazowa pojazdu

Wartość bazowa pojazdu wg Eurotax (netto)	-
---	---

Korekty

Pierwsza rejestracja

Wyposażenie

Ogumienie

Inne

Wcześniejsze naprawy	-
Braki uszkodzenia	-

Powyższą wartość określono w oparciu o notowania cen samochodów używanych na rynku polskim Eurotax (baza danych nr 04-2026 POL) z uwzględnieniem parametrów technicznych i rynkowych mających wpływ na wartość pojazdu.

Dla pojazdów zarejestrowanych w Polsce powyższa wartość została określona na dzień sporządzenia wyceny.

Jeżeli pojazd nie jest zarejestrowany w kraju - podana wartość jest wartością hipotetyczną przy założeniu uiszczenia wszelkich opłat i podatków należnych przy wprowadzeniu pojazdu na polski obszar celny.

Wydruk podstawowy bez informacji o wartości pojazdu - ze względu na przeznaczenie dokumentu usunięto w nim wszelkie informacje dotyczące wartości pojazdu, cen wyposażenia, korekt, etc.

Data: 03-04-2026

Rzecznik DEKRA:
Kacper Sosnowski (WSP)
Andrzej Sosnowski

Dokument wystawiony elektronicznie ważny bez podpisu.

Pomiar grubości powłoki lakierowej poj.



Nr punktu kontroli	Kontrolowany element	Zmierzony przedział grubości powłoki lakierowej [µm]
1	Pokrywa przednia	do 150
2	Błotnik przedni lewy	do 150
3	Słupek przedni lewy	do 150
4	Drzwi przednie lewe	150 - 300
5	Dach	do 150
6	Słupek środkowy lewy	do 150
7	Próg lewy	do 150
8	Drzwi tylne lewe	do 150
9	Błotnik tylny lewy	do 150
10	Pokrywa/klapa	do 150
11	Błotnik tylny prawy	do 150
12	Drzwi tylne prawe	do 150
13	Słupek środkowy prawy	do 150
14	Próg prawy	do 150
15	Drzwi przednie prawe	do 150
16	Słupek przedni prawy	do 150
17	Błotnik przedni prawy	do 150

Opis stanu technicznego

Szczegółowy opis stanu technicznego zawarto w Opisie stanu technicznego załączonym do niniejszej ekspertyzy.

Uwagi ogólne - dot. wyceny**Dokumenty pojazdu**

Przedstawiono następujące dokumenty pojazdu:

ksero pozwolenia czasowego

Podczas oględzin przedstawiono do wglądu książkę serwisową, a jej nr podano poniżej:
elektroniczna

Informacja dotycząca pochodzenia pojazdu

Brak wiarygodnych danych.

Zabezpieczenia przeciwkradzieżowe - immobiliser:

- w wyniku przeprowadzonych oględzin pojazdu nie stwierdzono niesprawności immobilisera w zakresie możliwym do ustalenia podczas oględzin pojazdu w warunkach pozawarsztatowych.

Zabezpieczenia przeciwkradzieżowe - inne:

- nie stwierdzono.

Dodatkowe uwagi dotyczące sam. osobowego:

Nie dotyczy.

Jazda próbna

Przeprowadzono próbę ruchową pojazdu.

Jazda próbna w pełnym zakresie niemożliwa. Poniżej podano komentarz:
ograniczenia placowe

Badanie poprawności i/lub budowy numerów identyfikacyjnych/seryjnych obiektu:

Nie badano.

Weryfikacja prawdziwości danych obiektu, w tym roku produkcji i innych.

Nie przeprowadzono - przyjęto wg okazanych dokumentów i wskazanych źródeł.

- Nie weryfikowano odczytanego stanu drogomierza z zapisami w urządzeniach elektronicznych pojazdu.
- Niniejsza ekspertyza służy wyłącznie do oszacowania wartości rynkowej przedmiotu wyceny i nie może być wykorzystywana do żadnego innego celu, niż wymieniony powyżej. Wycena nie może stanowić podstawy do oceny cech i stanu wycenianego obiektu przy jego zakupie.
- Rzeczoznawca nie bierze na siebie odpowiedzialności za wady ukryte (prawne i fizyczne) oraz ewentualne skutki wynikające z dalszego użytkowania przedmiotu wyceny, a także za skutki wykorzystania samej wyceny.
- Powyższa wycena nie jest szczegółową ekspertyzą stanu technicznego przedmiotu wyceny i za taką nie może być uznawana, w szczególności nie może być traktowana jako gwarancja sprzedaży przedmiotu wyceny za oszacowaną wartość.
- Niniejsza wycena nie może być publikowana w całości w jakimkolwiek dokumencie bez zgody wykonawców i bez uzgodnienia z nimi formy i treści takiej publikacji.

- Wycenę przeprowadzono w oparciu o dostarczoną dokumentację oraz badanie organoleptyczne wycenianego obiektu. Nie prowadzono badań diagnostycznych oraz weryfikacji warsztatowej przedmiotu wyceny.

- Niniejsza wycena została sporządzona na podstawie oględzin wycenianego przedmiotu w warunkach występujących w miejscu jego udostępnienia.

Uwagi do zlecenia - dot. wyceny

Kluczyki

TAK

1

Uwagi Rzecznawcy - dot. wyceny

Dostarczono ksero pozwolenia czasowego. Rysy na samochodzie. Pierwsza rejestracja w kraju 16-01-2024. Brak półki bagażnika.

Rzecznawca dokonał oględzin pojazdu w warunkach parkingowych, co mogło ograniczyć pełną ocenę jego stanu technicznego. Dodatkowo, jeżeli jazda próbna została przeprowadzona (informacje w treści raportu), to wykonano ją w warunkach parkingowych, z niewielką prędkością, co może nie odzwierciedlać pełnych warunków eksploatacyjnych. Istnieje możliwość, że w innych okolicznościach ujawnią się dodatkowe uszkodzenia lub usterki, których nie można było wykryć podczas obecnych oględzin. Zalecamy zatem skorzystanie z możliwości oględzin pojazdu we własnym zakresie lub w Autoryzowanej Stacji Obsługi danej marki, co pozwoli na pełniejszą weryfikację stanu technicznego pojazdu przed udziałem w aukcji."

Zastrzeżenia ograniczające - dot. wyceny

Nie weryfikowano szczegółowo stanu układu napędowego, zawieszenia, kierowniczego, hamulcowego oraz wydechowego. Ocena została wykonana bez użycia podnośnika i specjalistycznego sprzętu diagnostycznego, nie dokonywano demontażu osłon i innych elementów. Ocena określa ogólny stan pojazdu na dzień oględzin w miejscu jego udostępnienia, nie może być zatem traktowana jako kompleksowa ocena stanu technicznego. Specyfikacja wg. programu operacyjnego w zakresie wyposażenia standardowego i dodatkowego nie gwarantuje zgodności ze stanem faktycznym w zakresie możliwym do ustalenia przez rzeczoznawcę podczas oględzin pojazdu.

Pomiar grubości powłoki lakierowej wykonano w miejscach możliwych do ich wykonania pomiary nie gwarantują oryginalności poszczególnych elementów poddanych ocenie.

- W Ocenie/Raporcie uwzględniono niesprawności, uszkodzenia, braki itp., które były możliwe do stwierdzenia organoleptycznego, w warunkach oględzin (z uwzględnieniem: stanu czystości pojazdu, warunków atmosferycznych, oświetlenia itd.) oraz bez weryfikacji serwisowej, bez dostępu do spodu pojazdu, bez specjalistycznego sprzętu diagnostycznego (w tym bez diagnostyki komputerowej), bez jazdy próbnej wykonanej w warunkach drogowych z obciążeniem.
- W ramach Oceny/Raportu nie weryfikowano odczytanego stanu drogomierza z zapisami w urządzeniach elektronicznych pojazdu.
- Rzecznawca nie bierze na siebie odpowiedzialności za wady ukryte (prawne i fizyczne) oraz ewentualne skutki wynikające z dalszego użytkowania przedmiotu oceny, a także za skutki wykorzystania samej oceny.

- Podane przedziały grubości powłoki lakierowej, dotyczą punktów pomiarowych. Nie mogą być traktowane jako gwarancja, że grubość powłoki lakierowej w innych punktach nie wykracza poza te przedziały.
- Zawarte w niniejszej Ocenie/Raporcie informacje (w tym dotyczące wyposażenia) służą jedynie ogólnym celom informacyjnym. Ocena/Raport nie może być zatem traktowana jako oferta w rozumieniu przepisów Kodeksu Cywilnego oraz opisu towaru ani zapewnienia w rozumieniu art. 4 Ustawy z dnia 27 lipca 2002 roku o szczególnych warunkach sprzedaży konsumenckiej.
- Niniejsza Ocena/Raport nie jest szczegółową oceną stanu technicznego.

Ocenę/Raport wykonano w kierunku ujawnienia uszkodzeń nieakceptowanych z punktu widzenia właściwego przewodnika zwrotu pojazdu lub innych ustaleń ze Zleceniodawcą. Tym samym Ocena/Raport może nie ujmować typowych zużyć i uszkodzeń eksploatacyjnych.

DOKUMENTACJA FOTOGRAFICZNA



Fot. 1.
Przekątna przednia lewa



Fot. 2.
Przód

DOKUMENTACJA FOTOGRAFICZNA



Fot. 3.
Przekątna przednia prawa



Fot. 4.
Bok prawy z przodu

DOKUMENTACJA FOTOGRAFICZNA



Fot. 5.
Bok prawy z tyłu



Fot. 6.
Przekątna tylna prawa

DOKUMENTACJA FOTOGRAFICZNA



Fot. 7.
Tyl



Fot. 8.
Przekątna tylna lewa

DOKUMENTACJA FOTOGRAFICZNA



Fot. 9.
Bok lewy z tyłu



Fot. 10.
Bok lewy z przodu

DOKUMENTACJA FOTOGRAFICZNA



Fot. 11.
Próg lewy (widok od przodu)



Fot. 12.
Próg prawy (widok od przodu)

DOKUMENTACJA FOTOGRAFICZNA



Fot. 13.
Spód pojazdu przód



Fot. 14.
Spód pojazdu tył

DOKUMENTACJA FOTOGRAFICZNA



Fot. 15.
Tarcza hamulcowa przednia prawa



Fot. 16.
Tarcza hamulcowa tylna prawa

DOKUMENTACJA FOTOGRAFICZNA



Fot. 17.
Tarcza hamulcowa tylna lewa



Fot. 18.
Tarcza hamulcowa przednia lewa

DOKUMENTACJA FOTOGRAFICZNA



Fot. 19.
Bagażnik

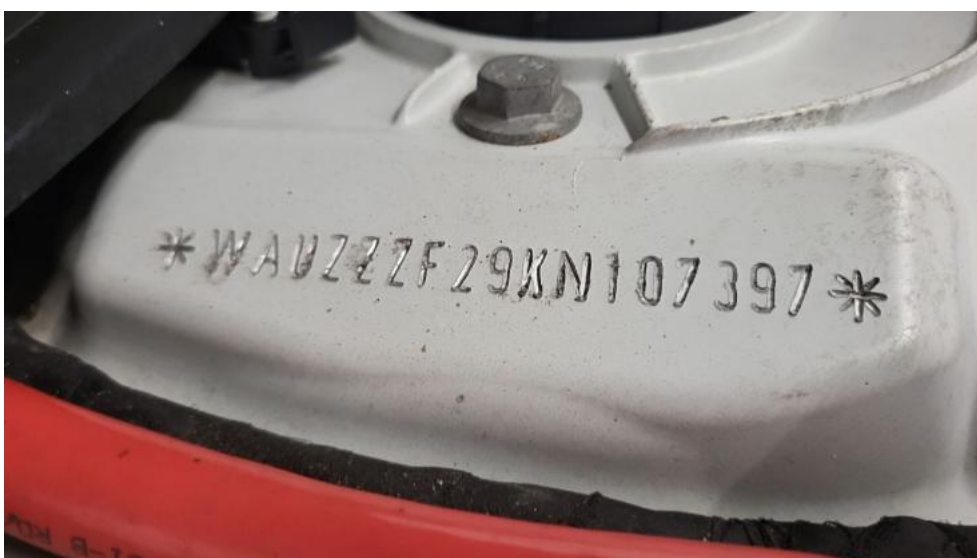


Fot. 20.
Koło zapasowe

DOKUMENTACJA FOTOGRAFICZNA

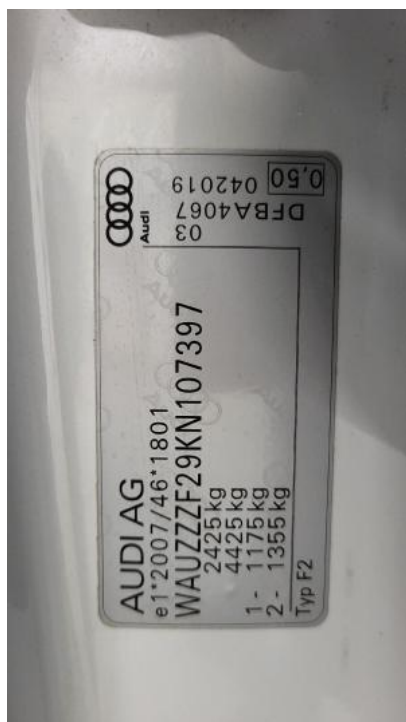


Fot. 21.
Komora silnika



Fot. 22.
Numer identyfikacyjny

DOKUMENTACJA FOTOGRAFICZNA



Fot. 23.
Tabliczka znamionowa



Fot. 24.
Zestaw wskaźników - przebieg

DOKUMENTACJA FOTOGRAFICZNA



Fot. 25.
Widok przez otwarte drzwi przednie lewe



Fot. 26.
Kierownica z lewej strony

DOKUMENTACJA FOTOGRAFICZNA



Fot. 27.
Widok przez otwarte drzwi tylne lewe



Fot. 28.
Widok z tylnej kanapy na deskę rozd.

DOKUMENTACJA FOTOGRAFICZNA



Fot. 29.
Konsola środkowa

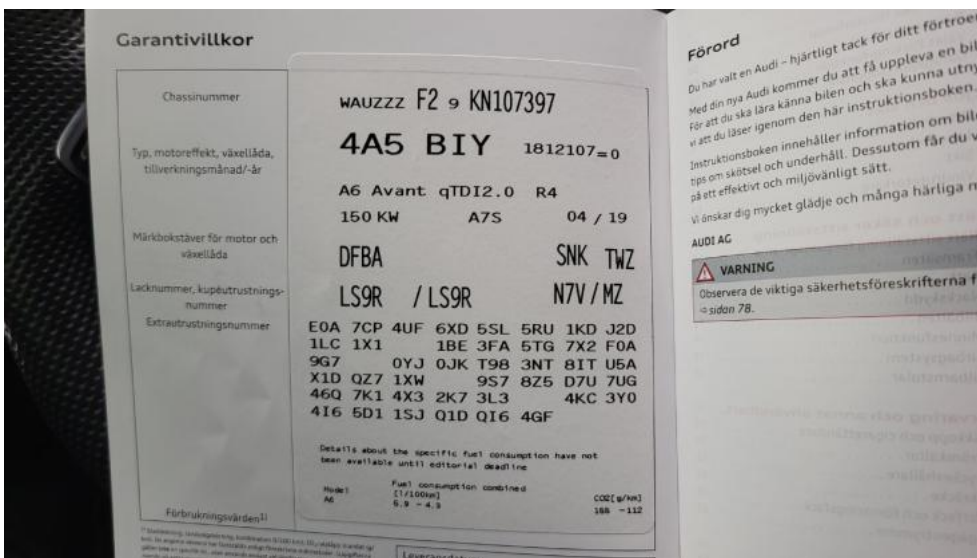


Fot. 30.
Tunel środkowy

DOKUMENTACJA FOTOGRAFICZNA



Fot. 31.
Kierownica (na wprost)



Fot. 32.
Książka serwisowa – dane

DOKUMENTACJA FOTOGRAFICZNA



Fot. 33.
Książka serwisowa – ostatni przegląd

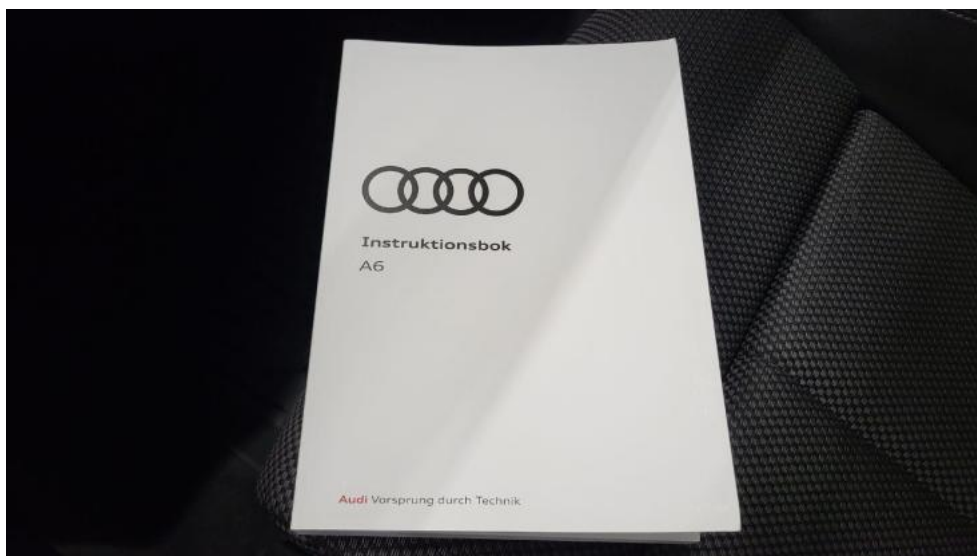


Fot. 34.
Dow. rej. ksero Str. 1

DOKUMENTACJA FOTOGRAFICZNA



Fot. 35.
Dow. Rej. ksero Str.2 i klucze



Fot. 36.
Instrukcje

DOKUMENTACJA FOTOGRAFICZNA



Fot. 37.
Zestaw naprawczy koła



Fot. 38.
Zdjęcie do protokołu

DOKUMENTACJA FOTOGRAFICZNA



Fot. 39.
Zdjęcie do protokołu



Fot. 40.
Zdjęcie do protokołu

DOKUMENTACJA FOTOGRAFICZNA



Fot. 41.
Zderzak - Rysa/odprysk 1



Fot. 42.
Błotnik przedni P - Rysa/odprysk 1

DOKUMENTACJA FOTOGRAFICZNA



Fot. 43.
Drzwi przednie P - Rysa/odprysk 1



Fot. 44.
Drzwi tylne P - Wgniecenie/odkształcenie 1

DOKUMENTACJA FOTOGRAFICZNA



Fot. 45.
Błotnik tylny P / Ściana boczna P - Wgniecenie/odkształcenie 1



Fot. 46.
Opona tylna P - Pęknięcie/rozerwanie 1

DOKUMENTACJA FOTOGRAFICZNA



Fot. 47.
Zderzak tylny - Rysa/odprysk 1

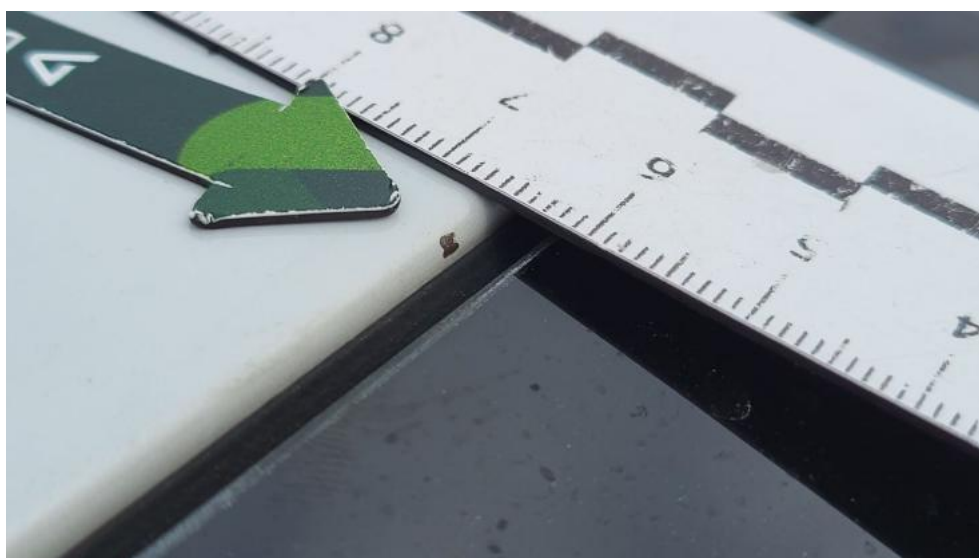


Fot. 48.
Zderzak tylny cz dolna - Rysa/odprysk 1

DOKUMENTACJA FOTOGRAFICZNA



Fot. 49.
Dach - zdjęcie poglądowe 1



Fot. 50.
Dach - Inne 1

DOKUMENTACJA FOTOGRAFICZNA



Fot. 51.
Błotnik tylny L / Ściana boczna L - Wgniecenie/odkształcenie 1



Fot. 52.
Drzwi przed L - Rysa/odprysk 1

DOKUMENTACJA FOTOGRAFICZNA



Fot. 53.
Drzwi tylne L - Rysa/odprysk 1



Fot. 54.
Słupek przedni L - zdjęcie poglądowe 1

DOKUMENTACJA FOTOGRAFICZNA



Fot. 55.
Stupek przedni L - Inne 1



Fot. 56.
Felga Aluminiowa przednia L - Rysa/odprysk 1

DOKUMENTACJA FOTOGRAFICZNA

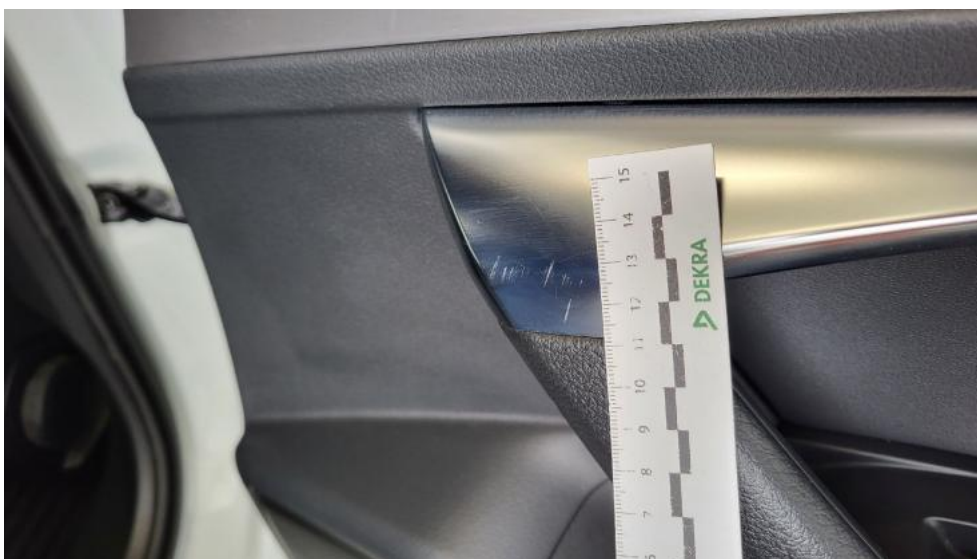


Fot. 57.
Konsola tunelu śr. - Rysa/odprysk 1



Fot. 58.
Fotel prz. lew. - Inne 1

DOKUMENTACJA FOTOGRAFICZNA



Fot. 59.
Tapicerka drzwi tylnych P - Rysa/odprysk 1



Fot. 60.
Półka/roleta tylna - Inne 1

DOKUMENTACJA FOTOGRAFICZNA



Fot. 61.

Wykładzina pokrywy tylnej - Rysa/odprysk 1