

Nr zlecenia: 185/22/05/2026/PKO LEASING REMARKETING

z dnia: 2026/05/22

**Zleceniodawca:**

PKO Leasing  
 wi tokrzyska 36  
 00-116 Warszawa

**Rzeczoznawca:**

in . Artur Kaw cki /zatw. Pion Weryfikacyjny eRzeczoznawcy



## WYCENA WARTO CI

Zadanie: Ocena stanu technicznego i okre lenie warto ci rynkowej pojazdu

### DANE IDENTYFIKACYJNE POJAZDU

Dane: [C] V-2026

Rodzaj pojazdu:	<b>Ci gnik samochodowy</b>	VIN:	<b>W 1 T 9 6 3 4 0 3 1 0 5 8 7 4 5 4</b>
Marka:	<b>MERCEDES-BENZ</b>	Nr rejestracyjny:	<b>WGM2952G</b>
Model pojazdu:	<b>1845 Actros MR`19 E6 18.0t</b>	Nr Info-Ekspert:	<b>022-11261</b>
Wersja:	<b>1845 LS</b>	Rok produkcji:	<b>2022</b>

Wskazanie drogomierza	419280 km
Data pierwszej rejestracji	2022/05/13
Data wa no ci badania technicznego	2027/05/18
Rodzaj zabudowy	ci gnik siodłowy z kabin  dług
Rodzaj kabiny	wielkopojemna (odchylana)
Dop. masa całk.	18000 kg
Liczba osi / Rodzaj nap du / Skrzynia biegów	2 / 4x2 / automatyczna dwusprz głowa
Zawieszenie osi przedniej / tylnej / Rozstaw osi	resory / poduszki / 3700 mm
Jednostka nap dowa	z zapłonem samoczynnym
Pojemno / Moc silnika	12809 ccm / 330kW (449KM)
Doładowanie	Turbosp. z chłodn. powietrza
Liczba cylindrów / Układ cylindrów	6 / rz dowy
Norma spalin	E6
Kolor powłoki lakierowej kabiny	Biały 2-warstwowy typu uni

### WYPOSA ENIE STANDARDOWE

L.p.	Nazwa elementu wyposażenia	L.p.	Nazwa elementu wyposażenia
1	Akumulatory AGM, 2x12V/220A	22	Osłona przeciwsłoneczna zewn trzna, przezroczysta
2	Asystent utrzymania pasa ruchu	23	Pakiet wewn trzny Chrom
3	Asystent wspomagania koncentracji Attention	24	Podłokietniki fotela pasażera

	Assist		
4	Belka przednia przeciwwjazdowa (WE), aluminium	25	Program jazdy economy
5	Czujnik deszczu	26	Roleta p/słoneczna po stronie kierowcy
6	Czujnik wiatła	27	Sterowanie przewodowe zdalne zawieszeniem pneumatycznym
7	Dach regulowany elektrycznie	28	Sygnal ostrzegawczy pneumatyczny
8	Dywaniki gumowe	29	System Active Brake Assist 5
9	Fotel kierowcy amortyzowany, komfortowy	30	System multimedialny interaktywny
10	Gniazdo 24 V/15 A, przy nogach pasa era	31	System Predictive Powertrain Control
11	Hamulec postojowy elektryczny EPB	32	System stabilizacji toru jazdy
12	Hamulec silnikowy wzmocniony	33	Szuflada, pod łó kiem
13	Klimatyzacja	34	Szyba przednia przyciemniana z paskiem przeciwsłonecznym
14	Lampa ostrzegawcza	35	wiatła boczne obrysowe
15	Lodówka w szufladzie, pod łó kiem	36	wiatła do jazdy dziennej LED
16	Lusterka zewn trzne podgrzewane elektrycznie	37	Tachograf cyfrowy VDO
17	Łó ko dolne komfortowe	38	Tapicerka welurowa
18	Mechanizm przechylania kabiny kierowcy, mech.-hydr.	39	Tempomat
19	Ogranicznik pr dko ci do 90 km/h	40	Wykładzina dywanowa, na tunelu silnika
20	Ogrzewanie dodatkowe wodne	41	Zamek centralny zdalnie sterowany
21	Ośłona podwozia, aerodynamiczna	42	Zawieszenie osi tylnej pneumatyczne

**L.p. Nazwa pakietu / elementu pakietu wyposażenia standardowego**

- 1 ABS/ASR  
 ABS - system zapobiegający blokowaniu kół  
 System p/po lizgowy przy przyspieszaniu ASR

**WYPOSAŻENIE DODATKOWE****L.p. Nazwa elementu wyposażenia**

- 1 +Radio CB  
 2 +Zawieszenie tylne - 4 poduszki

**OPIS ZAMONTOWANEGO W POJEZDZIE OGUMIENIA**

Koło	Marka, typ	Bieżnik [mm]
Przednie lewe:	*AUSTONE 315/70 R22.5 156/150L AAR603	8,0
Przednie prawe:	*AUSTONE 315/70 R22.5 156/150L AAR603	7,5
Tylne LZ:	*JINYU 315/70 R22.5 156/150L JO575	7,5
Tylne LW:	*JINYU 315/70 R22.5 156/150L JO575	7,5
Tylne PZ:	*JINYU 315/70 R22.5 156/150L JO575	8,0
Tylne PW:	*JINYU 315/70 R22.5 156/150L JO575	7,0

**KOREKTY WARTOŚCI POJAZDU**

KOREKTA ZA WYPOSAŻENIE	( + )
KOREKTA ZA PRZEBIEG	( + )
KOREKTY RÓŻNE:	
Stan utrzymania i dbałość o pojazd	( - )
Regionalna sytuacja rynkowa	( - )
Weryfikacja komunikatów komp. pokł.	( - )
KOREKTY RÓŻNE RAZEM	( - )
KOREKTA ZA OGUMIENIE	( - )

**UWAGI RZECZOZNAWCY DOTYCZĄCE WYCENY**

Dokonano sprawdzenia historii pojazdu w bazie CEPIK.

Nie udostępniono specyfikacji wyposażenia fabrycznego wycenianego pojazdu.

Mając na uwadze powyższe wyposażenie zostało ustalone na podstawie oględzin z natury. Aby ustalić specyfikację fabryczną wyposażenia należy zwrócić się do dealera. Nie można wykluczyć, że mogą wystąpić różnice w wyposażeniu.

Korekta „Regionalna sytuacja rynkowa” została zadana ze względu na zauważalne różnice między cenami lokalnymi a średnimi wartościami na rynku krajowym. Odzwierciedla aktualne warunki sprzedaży w regionie oraz lokalną atrakcyjność danego typu pojazdu.

Uwaga:

Rzeczoznawca dokonał oględzin pojazdu w warunkach parkingowych, co mogło ograniczyć pełną ocenę jego stanu technicznego. Dodatkowo, jeżeli jazda próbna została przeprowadzona (informacje w treści raportu), to wykonano ją w warunkach parkingowych, z niewielką prędkością, co może nie odzwierciedlać pełnych warunków eksploatacyjnych. Istnieje możliwość, że w innych okolicznościach ujawnią się dodatkowe uszkodzenia lub usterki, których nie można było wykryć podczas obecnych oględzin.

Zalecamy zatem skorzystanie z możliwości oględzin pojazdu we własnym zakresie lub w Autoryzowanej Stacji Obsługi danej marki, co pozwoli na pełniejszą weryfikację stanu technicznego pojazdu przed udziałem w aukcji.

## OPIS STANU TECHNICZNEGO ZESPOŁÓW POJAZDU



### KABINA KIEROWCY - Szkielet i poszycia zewnętrzne

L.p.	Nazwa elementu	L / P	Rodzaj uszkodzenia	Opis	Fot. nr
1	Drzwi boczne	L	Odpryski, zarysowania powłoki lakierowej, wgniecione		
2	Drzwi boczne	P	Odpryski, zarysowania powłoki lakierowej		
3	ściana boczna tylna	L	Odpryski powłoki lakierowej, wgnieciono		
4	ściana boczna tylna	P	Odpryski powłoki lakierowej		
5	ściana tylna		Ogniska korozji		

Na pozostałych elementach obłachowania bryły nadwozia stwierdzono również typowe dla jego okresu eksploatacji uszkodzenia powłoki lakierowej (zarysowania, odpryski, itp.)



### KABINA KIEROWCY – Opis powłoki lakierowej

L.p.	Nazwa elementu	L / P	Grubość powłoki [µm]	Opis
1	Drzwi	L	80-120 µm	
2	ściana boczna	L	80-120 µm	
3	Drzwi	P	80-120 µm	
4	ściana boczna	P	80-120 µm	
5	ściana tylna kabiny		80-120 µm	

Podane przedziały grubości powłoki lakierowej poszczególnych elementów dotyczą wyłącznie punktów pomiarowych, tj. trzech wybranych miejsc na danym elemencie nadwozia. Nie oznacza to, że w pozostałych obszarach danego elementu grubość powłoki jest jednakowa ani że nie może wykraczać poza wskazane zakresy. Pomiary wykonano urzędniem biurowym w posiadaniu rzeczoznawcy. Pomiar wykonany innym przyrządem może się różnić.

**WYPOSA ENIE ZEWN TRZNE**

L.p.	Nazwa elementu	L / P	Rodzaj uszkodzenia	Opis	Fot. nr
1	Zderzak przedni z osłonami górnymi		Odpryski, zarysowania powłoki lakierowej, p kni ty, zdeformowany		
2	wiatło obrysowe przy zbiorniku	L	Prowizorycznie przytwierdzone		
3	Nadkole tylne	L	Brak		
4	Nadkole tylne	P	Rozerwane		
5	Mocowania ospojlerowania kabiny		Skorodowane		
6	Obudowa lusterka bocznego	P	Zarysowana		
7	Szyba przednia		Odpryski		

**KABINA KIEROWCY – Wyposa enie wewn trzne**

L.p.	Nazwa elementu	L / P	Rodzaj uszkodzenia	Opis	Fot. nr
1	Fotel przedni	L	Przepalone miejscowo poszycie		
2	Le anka górna		Zabrudzona		
3	Wyłó enie ciany tylnej		Zabrudzone		

Wn trze pojazdu nosi typowe dla jego okresu eksploatacji zabrudzenia oraz zu ycie wszystkich elementów.

**ZAWIESZENIE I KOŁA**

L.p.	Nazwa elementu	L / P	Rodzaj uszkodzenia	Opis	Fot. nr
1	Opona koła przedniego	L	Nierównomierne zu ycie bieżnika		
2	Opona koła przedniego	P	Nierównomierne zu ycie bieżnika		

**JAZDA KONTROLNA**

- |   |  |          |
|---|--|----------|
| 1 | Gło no pracy silnika                     | BEZ UWAG |
| 2 | Przyspieszenia pojazdu                   | BEZ UWAG |
| 3 | Praca układu kierowniczego               | BEZ UWAG |
| 4 | Gło no (stuki) zawieszenia               | BEZ UWAG |
| 5 | Zmiana biegów, działanie sprz gła        | BEZ UWAG |
| 6 | Gło no skrzyni biegów / bloku nap dowego | BEZ UWAG |
| 7 | Skuteczno hamulca zasadniczego           | BEZ UWAG |
| 8 | Skuteczno hamulca pomocniczego           | BEZ UWAG |

Próba ruchowa przeprowadzona na niewielkim dystansie, na zimnym silniku, w warunkach parkingowych, z pr dko ci do 15 km/h.

Komunikat komputera pokładowego:

- usterka silnika,
  - filtr cz stek stałych pełny,
  - nie mo na ustali poziomu naładowania akumulatora,
- Konieczna weryfikacja w warunkach serwisowych.

**DOKUMENTY I KOMPLETACJA POJAZDU**

1	Kluczyki (ilo sztuk)	2 szt.
2	Dowód rejestracyjny	TAK
3	Podnośnik samochodowy	TAK
4	Instrukcja obsługi	TAK
5	Gaśnica	TAK
6	Trójkąt ostrzegawczy	TAK
7	Apteczka	TAK

**POZOSTAŁE INFORMACJE****1 Pochodzenie pojazdu**

Salon Polska

**2 Badanie poprawności numerów identyfikacyjnych**

Numer VIN wybity na ramie oraz numer VIN tabliczki znamionowej zgodny z dowodem rejestracyjnym

**3 Weryfikacja odczytanego stanu drogomierza**

Przebieg zweryfikowany w bazie CEPiK

Zastrzeżenia ograniczające opinię.

ü Zawarte w niniejszej Wycenie/Raporcie informacje (w tym dotyczące wyposażenia) służy jedynie ogólnym celom informacyjnym. Wycena/Raport nie może być zatem traktowana jako oferta w rozumieniu przepisów Kodeksu Cywilnego oraz opisu towaru ani zapewnienia w rozumieniu art. 4 Ustawy z dnia 27 lipca 2002 roku o szczególnych warunkach sprzedaży konsumenckiej.

ü Wycena/Raport została sporządzona w celu ustalenia istnienia albo nieistnienia uszkodzeń nieakceptowalnych po zakończeniu umowy korzystania z samochodu lub innych okoliczności uzgodnionych w zleceniu. Wycena/Raport nie obejmuje typowych uszkodzeń wynikających z eksploatacji samochodu oraz jego standardowego zużycia.

ü Je li chcesz traktować ten dokument jako źródło wiedzy o samochodzie przy jego zakupie, czynisz to na własną odpowiedzialność. Rzeczoznawca sp.j. nie ponosi odpowiedzialności za takie użycie tej Wyceny/Raporu.

ü Niniejsza wycena służy wyłącznie do oszacowania wartości rynkowej przedmiotu wyceny i nie może być wykorzystywana do żadnego innego celu, ni wymienionego powyżej. W szczególności wycena nie może stanowić podstawy do oceny cech i stanu wycenianego obiektu przy jego zakupie.

ü Rzeczoznawca nie bierze na siebie odpowiedzialności za wady ukryte (prawne i fizyczne) oraz ewentualne skutki wynikające z dalszego użytkowania przedmiotu wyceny, a także za skutki wykorzystania samej wyceny.

ü Powyższa wycena nie jest ekspertyzą stanu technicznego przedmiotu wyceny i za taką nie może być uznawana, w szczególności nie może być traktowana jako gwarancja sprzedaży przedmiotu wyceny za oszacowaną wartość.

ü Wycenę przeprowadzono w oparciu o dostarczoną dokumentację oraz badanie organoleptyczne wycenianego obiektu. Nie prowadzono badań diagnostycznych oraz weryfikacji warsztatowej przedmiotu wyceny.

ü Nie stwierdzono dodatkowych niesprawności i/lub uszkodzeń i/lub braków w zakresie możliwym do ustalenia w warunkach oględzin tj. bez dostępu do spodu pojazdu, specjalistycznego sprzętu diagnostycznego, jazdy próbnej wykonanej w warunkach drogowych z obciążeniem.

ü Rzeczoznawca podczas oględzin poza warszatem nie jest w stanie stwierdzić wypadkowej przeszłości pojazdu. W przypadku podwyższonych wartości pomiarów powłoki lakierowej, konieczna jest ekspertyza w warunkach warsztatowych.

ü Rok produkcji pojazdu - nie weryfikowano. Przyjeto w oparciu o dane przekazane przez Zleceniodawcę.

ü Niniejsza wycena nie może być publikowana w całości w jakimkolwiek dokumencie bez zgody wykonawców i bez uzgodnienia z nimi formy i treści takiej publikacji. Zakaz publikacji nie dotyczy posługiwania się wyceną w umowach cywilno-prawnych zawieranych przez zleceniodawcę i dotyczących przedmiotu.

ü Przed odbiorem pojazdu, kupujący zobowiązany jest do konfrontacji rzeczywistego stanu z informacjami zawartymi

w wycenie. Odbiór przedmiotu jest równoznaczny ze zrzeczeniem się wszelkich roszczeń, co do stanu technicznego.

ü Nie badano poprawności i/lub budowy numerów identyfikacyjnych/seryjnych obiektu oraz nie weryfikowano prawdziwości danych obiektu.

ü Niniejsza wycena nie może być traktowana jako gwarancja sprzedaży przedmiotu wyceny za oszacowaną wartość.

ü W przypadku ujawnienia dodatkowych informacji dotyczących przedmiotowego pojazdu, niedostępnych w czasie wykonywania niniejszej opinii, zaprezentowane stanowisko może ulec zmianie.

ü W opinii założono, że nie wykryto żadnych faktów, które mogłyby istotnie wpływać na wartość wycenionego pojazdu, jeżeli w opisie pojazdu nie widnieją inaczej.

ü Rzeczoznawca nie ponosi odpowiedzialności za ewentualne błędy wynikające z przedstawionych informacji otrzymanych od użytkownika/sprzedawcy/zamawiającego wyceny, jeżeli brak podstaw do kwestionowania ich zgodnie ze stanem rzeczywistym lub też ustalenie stanu rzeczywistego przez rzeczoznawcę było niemożliwe lub znacznie utrudnione.

ü Wyposażenie standardowe wg. Info - Ekspert. Rzeczoznawca nie ponosi odpowiedzialności za ewentualne błędy programu. Lista wyposażenia w wycenie ma charakter poglądowy i nie potwierdza kompletności. Aby ustalić specyfikacje fabryczne wyposażenia należy zwrócić się do dealera.

ü W warunkach, w jakich przeprowadzono oględziny rzeczoznawca nie miał możliwości zweryfikowania poprawności działania całego wyposażenia.

ü Opis stanu technicznego pojazdu jest ważny na dzień oględzin. Rzeczoznawca nie bierze odpowiedzialności za zmiany stanu pojazdu wynikające z dalszej eksploatacji lub postoju (np. uszkodzenie akumulatora, powiększenie lub powstanie ognisk korozji, uszkodzenie układu hamulcowego, itp.) – zaleca się sprawdzenie daty wyceny

ü Jeżeli elementy jednostki napędowej, układu przeniesienia napędu itp., są rozmontowane, rzeczoznawca nie weryfikuje kompletności poszczególnych układów. Możliwość wystąpienia braków w kompletacji (np. ze względu na wykorzystanie unieruchomionego pojazdu jako „dawcy części”).

ü Nie weryfikowano odczytanego stanu drogomierza z zapisami w urządzeniach elektronicznych pojazdu. Rzeczoznawca nie dokonuje oceny autentyczności przebiegu.

ü W przypadku pojazdów z niesprawnym akumulatorem lub bez niego - podłączenie sprawnego akumulatora nie gwarantuje sprawności technicznej pojazdu. W związku z tym przyjmuje się, że stan techniczny pojazdu jest nieznany, istnieje ryzyko ujawnienia wad ukrytych i dodatkowych uszkodzeń.

ü Nie weryfikowano gwarancji, statusu pakietów serwisowych i kompletności w zakresie osprzętu dodatkowego, z którym przedmiot był zamówiony.

*Dokument wystawiony elektronicznie, ważny bez podpisu*

**DOKUMENTACJA FOTOGRAFICZNA**



Fot. nr 1



Fot. nr 2



Fot. nr 3



Fot. nr 4



Fot. nr 5



Fot. nr 6



Fot. nr 7



Fot. nr 8



Fot. nr 9



Fot. nr 10



Fot. nr 11



Fot. nr 12



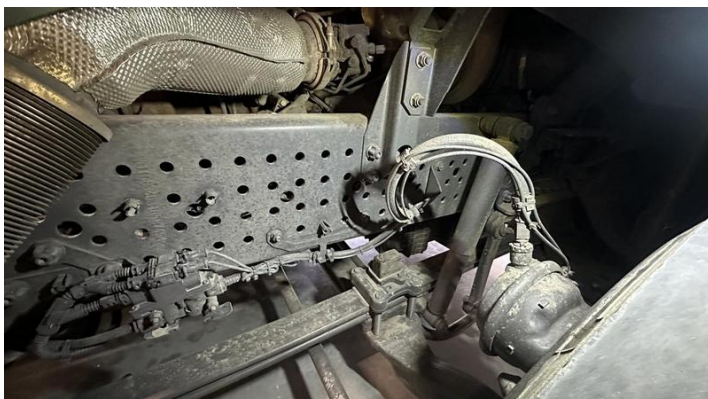
Fot. nr 13



Fot. nr 14



Fot. nr 15



Fot. nr 16



Fot. nr 17



Fot. nr 18



Fot. nr 19



Fot. nr 20



Fot. nr 21



Fot. nr 22



Fot. nr 23



Fot. nr 24



Fot. nr 25



Fot. nr 26



Fot. nr 27



Fot. nr 28



Fot. nr 29



Fot. nr 30



Fot. nr 31



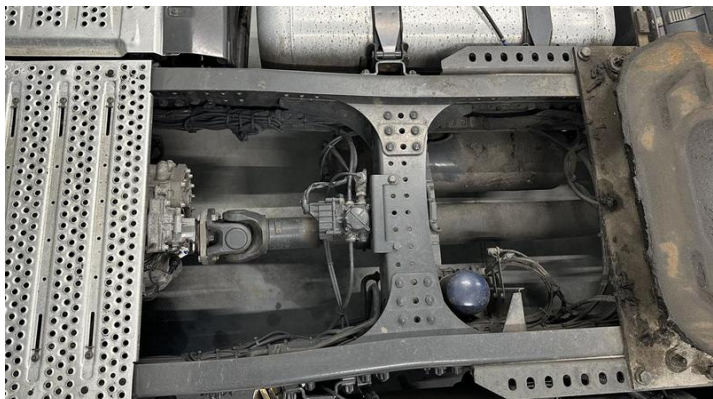
Fot. nr 32



Fot. nr 33



Fot. nr 34



Fot. nr 35



Fot. nr 36



Fot. nr 37



Fot. nr 38



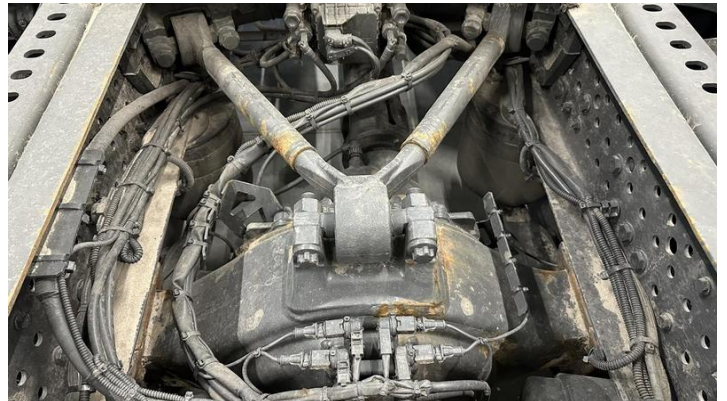
Fot. nr 39



Fot. nr 40



Fot. nr 41



Fot. nr 42



Fot. nr 43



Fot. nr 44



Fot. nr 45



Fot. nr 46



Fot. nr 47



Fot. nr 48



Fot. nr 49



Fot. nr 50



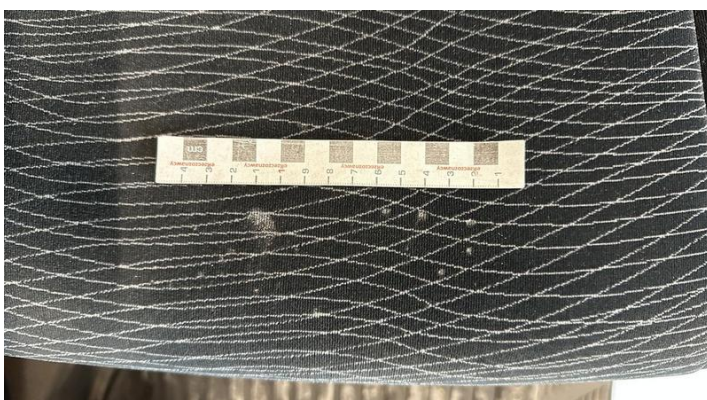
Fot. nr 51



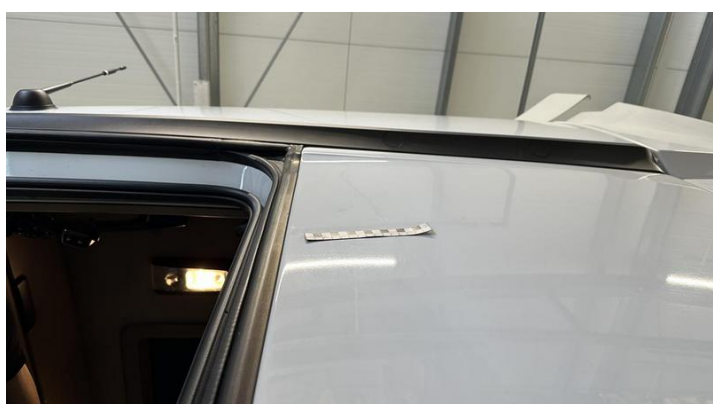
Fot. nr 52



Fot. nr 53



Fot. nr 54



Fot. nr 55



Fot. nr 56



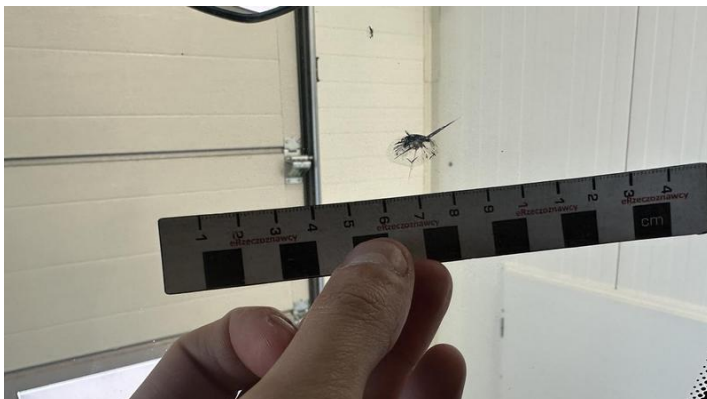
Fot. nr 57



Fot. nr 58



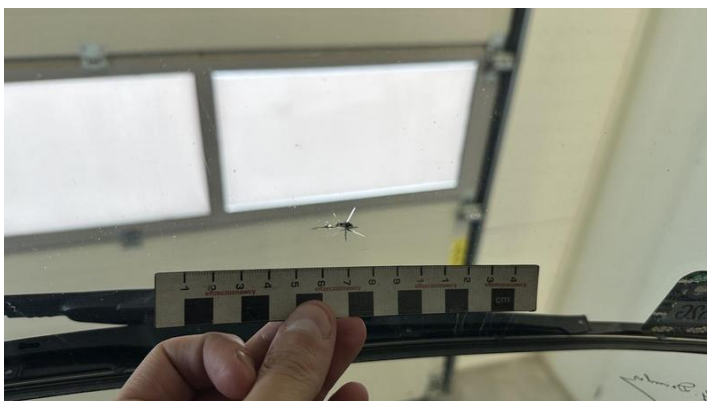
Fot. nr 59



Fot. nr 60



Fot. nr 61



Fot. nr 62



Fot. nr 63



Fot. nr 64

