

Nr zlecenia: 21/25/10/2024/PKO LEASING REMARKETING

z dnia: 2024/10/25

**Zleceniodawca:**

PKO Leasing  
 wi tokrzyska 36  
 00-116 Warszawa

**Rzeczoznawca:**

Artur Kaw cki/zatw. Pion Weryfikacyjny eRzeczoznawcy



# P o g l d o w y R a p o r t S t a n u T e c h n i c z n e g o

Zadanie: Ocena stanu technicznego i okre lenie warto ci rynkowej pojazdu

**DANE IDENTYFIKACYJNE POJAZDU**

Dane: [C] XI-2024

Rodzaj pojazdu:	<b>Ci gnik samochodowy</b>	VIN:	<b>XL RTE H 4 3 0 0 G 2 1 4 1 9 1</b>
Marka:	<b>DAF</b>	Nr rejestracyjny:	<b>ZS954PC</b>
Model pojazdu:	<b>XF 480 MR`18 E6 21.0t</b>	Nr Info-Ekspert:	<b>214-02364</b>
Wersja:	<b>FT Super Space Cab</b>	Rok produkcji:	<b>2018</b>

Wskazanie drogomierza	689850 km
Data pierwszej rejestracji	2018/06/22
Data wa no ci badania technicznego	2025/07/16
Rodzaj zabudowy	ci gnik siodłowy z kabin ̄ dług
Rodzaj kabiny	wielkopojemna (odchylana)
Dop. masa całk.	19000 kg
Liczba osi / Rodzaj nap du / Skrzynia biegów	2 / 4x2 / aut. (mech. sterowana elektrycznie)
Zawieszenie osi przedniej / tylnej / Rozstaw osi	resory / poduszki / 3800 mm
Jednostka nap dowa	z zapłonem samoczynnym
Pojemno / Moc silnika	12902 ccm / 355kW (483KM)
Doładowanie	Turbosp. z chłodn. powietrza
Liczba cylindrów / Układ cylindrów	6 / rz dowy
Norma spalin	E6
Kolor powłoki lakierowej kabiny	Biały 2-warstwowy typu uni

**WYPOSA ENIE STANDARDOWE**

L.p.	Nazwa elementu wyposa enia	L.p.	Nazwa elementu wyposa enia
1	ABS - system zapobiegaj cy blokowaniu kół	12	Przygotowanie do monta u radia
2	Dach regulowany elektrycznie	13	Szyby przyciemniane
3	Drzwi prawe otwierane przyciskiem na desce rozdzielczej	14	Szyby regulowane elektrycznie
4	Fotel kierowcy zawieszony pneumatycznie	15	wiatła p/mgienne przednie

5	Immobilizer	16	Tachograf elektroniczny
6	Kabina zawieszona mechanicznie	17	Tempomat
7	Klimatyzacja	18	Wspomaganie układu kierowniczego
8	Le anka dolna	19	Wy wietlacz wielofunkcyjny
9	Le anka górna	20	Zamek centralny
10	Nagrzewnica powietrza kabiny	21	Zderzak stalowy
11	Ogrzewanie niezale ne		

**L.p. Nazwa pakietu / elementu pakietu wyposa enia standardowego**

- 1 Lusterka zewn trzne podgrzewane i regulowane elektrycznie  
 Lusterka zewn trzne regulowane elektrycznie  
 Lusterka zewn trzne podgrzewane elektrycznie

**WYPOSA ENIE DODATKOWE****L.p. Nazwa elementu wyposa enia**

- 1 +Kierownica skórzana  
 2 +Klimatyzacja postojowa  
 3 +Lodówka  
 4 +Lusterka zewn trzne lakierowane  
 5 +Radio CB  
 6 +Zawieszenie tylne - 4 poduszki

**OPIS ZAMONTOWANEGO W POJE DZIE OGUMIENIA**

Koło	Marka, typ	Bie nik [mm]
Przednie lewe:	GOODYEAR 315/70 R22.5 156/150L K MAX S G2 TL (STER) MS	12,5
Przednie prawe:	GOODYEAR 315/70 R22.5 156/150L K MAX S G2 TL (STER) MS	13,0
Tylne LZ:	GOODYEAR 315/70 R22.5 154L152M K MAX D G2 TL (NAP D) MS	15,0
Tylne LW:	GOODYEAR 315/70 R22.5 154L152M K MAX D G2 TL (NAP D) MS	15,0
Tylne PZ:	GOODYEAR 315/70 R22.5 154L152M K MAX D G2 TL (NAP D) MS	15,0
Tylne PW:	GOODYEAR 315/70 R22.5 154L152M K MAX D G2 TL (NAP D) MS	15,0

**KOREKTY WARTO CI POJAZDU**

KOREKTA ZA PIERWSZ REJESTRACJ	(+)
KOREKTA ZA WYPOSA ENIE	(+)
KOREKTA ZA PRZEBIEG	(+)
KOREKTY RÓ NE:	
Weryfikacja komunikatów komp. pokł.	(-)
Stan utrzymania i dbało o pojazd	(-)
Weryfikacja uszkodze mechanicznych	(-)
KOREKTY RÓ NE RAZEM	(-)
KOREKTA ZA OGUMIENIE	(+)

**UWAGI RZECZOZNAWCY DOTYCZ CE WYCENY**

Dokonano sprawdzenia historii pojazdu w bazie CEPIK.

Uwaga:

Rzeczoznawca dokonał ogl dzin pojazdu w warunkach parkingowych, co mogło ograniczy pełn ocen jego stanu technicznego. Dodatkowo, je eli jazda próbna została przeprowadzona (informacje w tre ci raportu), to wykonano j w warunkach parkingowych, z niewielk pr dko ci , co mo e nie odzwierciedla pełnych warunków eksploatacyjnych. Istnieje mo liwo , e w innych okoliczno ciach ujawni si dodatkowe uszkodzenia lub usterki, których nie mo na było wykry podczas obecnych ogl dzin.

Zalecamy zatem skorzystanie z mo liwo ci ogl dzin pojazdu we własnym zakresie lub w Autoryzowanej Stacji

Obsługi danej marki, co pozwoli na pełniejszą weryfikację stanu technicznego pojazdu przed udziałem w aukcji.

## OPIS STANU TECHNICZNEGO ZESPOŁÓW POJAZDU



### KABINA KIEROWCY - Szkielet i poszycia zewn trzne

L.p.	Nazwa elementu	L / P	Rodzaj uszkodzenia	Opis	Fot. nr
1	Błotnik przedni	P	Zarysowania powłoki lakierowej		
2	Drzwi boczne	L	Wgniecione z zarysowaniami powłoki lakierowej		
3	Drzwi boczne	P	Odparyski powłoki lakierowej		
4	ciana boczna tylna	L	Odparyski powłoki lakierowej		

Na pozostałych elementach obłachowania bryły nadwozia stwierdzono również typowe dla jego okresu eksploatacji uszkodzenia powłoki lakierowej (zarysowania, odparyski, itp.)



### KABINA KIEROWCY – Opis powłoki lakierowej

L.p.	Nazwa elementu	L / P	Grubość powłoki [µm]	Opis
1	ciana boczna	L	100-150 µm	
2	Drzwi	P	100-150 µm	
3	ciana boczna	P	100-150 µm	
4	ciana tylna kabiny		100-150 µm	

Podane przedziały grubości powłoki lakierowej, dotyczą punktów pomiarowych. Nie mogą być traktowane jako gwarancja, że grubość powłoki lakierowej w innych punktach nie wykracza poza te przedziały. Pomiar powłoki lakierowej został wykonany urządzeniem bieżącym w posiadaniu rzeczoznawcy. Pomiar wykonany innym przyrządem może się różnić.



### WYPOSAŻENIE ZEWNĘTRZNE

L.p.	Nazwa elementu	L / P	Rodzaj uszkodzenia	Opis	Fot. nr
1	Zderzak przedni		Nielakierowany		
2	Ośłona dolna pod zderzak		Brak		
3	Stopnica górna	L	Pęknięta		
4	Stopnica	L	Pęknięta		
5	Mechanizm otwierania pokrywy przedniej		Uszkodzony		
6	wiatła p/mgielne przednie	L	Brak		
7	wiatła p/mgielne przednie	P	Brak		
8	Obudowa lusterka bocznego	L	Zarysowana		
9	Obudowa lusterka bocznego	P	Zarysowana		
10	Nadkole tylne	L	Pęknięte		
11	Nadkole tylne	P	Pęknięte		


**KABINA KIEROWCY – Wyposażenie wewnętrzne**

L.p.	Nazwa elementu	L / P	Rodzaj uszkodzenia	Opis	Fot. nr
1	Fotel przedni	L	Zabrudzony		
2	Fotel przedni	P	Zabrudzony		
3	Wykładzina ciany tylnej		Zabrudzona		

Wn trze pojazdu nosi typowe dla jego okresu eksploatacji zabrudzenia oraz zużycie wszystkich elementów.

**JAZDA KONTROLNA**

- |   |  |  |
|---|--|--|
| 1 | Gło no pracy silnika                     | Słyszalne piski paska osprz tu silnika. Konieczna weryfikacja w warunkach serwisowych. |
| 2 | Przyspieszenia pojazdu                   | BEZ UWAG   |
| 3 | Praca układu kierowniczego               | BEZ UWAG   |
| 4 | Gło no (stuki) zawieszenia               | BEZ UWAG   |
| 5 | Zmiana biegów, działanie sprz gła        | BEZ UWAG   |
| 6 | Gło no skrzyni biegów / bloku nap dowego | BEZ UWAG   |
| 7 | Skuteczno hamulca zasadniczego           | BEZ UWAG   |

Próba ruchowa przeprowadzona na niewielkim dystansie, na zimnym silniku, w warunkach parkingowych, z prdko ci do 15 km/h.

Komunikat komputera pokładowego:

- usterka silnika,
  - kolejny przegląd 24 września 2022 lub 429000,
- Konieczna weryfikacja w warunkach serwisowych.

**DOKUMENTY I KOMPLETACJA POJAZDU**

- |   |                      |        |
|---|----------------------|--------|
| 1 | Kluczyki (ilo sztuk) | 1 szt. |
| 2 | Dowód rejestracyjny  | TAK    |
| 3 | Instrukcja obsługi   | TAK    |
| 4 | Ga nica              | TAK    |

**POZOSTAŁE INFORMACJE**

- 1 Pochodzenie pojazdu**  
Salon Polska
- 2 Badanie poprawno ci numerów identyfikacyjnych**  
Numer VIN wybity na karoserii pojazdu zgodny z DR
- 3 Weryfikacja odczytanego stanu drogomierza**  
Porównanie ostatniego zapisu w CEPiK - zgodnie przebiegu

## Zastrzeżenia ograniczające opinię.

Ü Zawarte w niniejszej Ocenie/Raporcie informacje (w tym dotyczące wyposażenia) służy jedynie ogólnym celom informacyjnym. Ocena/Raport nie może być zatem traktowana jako oferta w rozumieniu przepisów Kodeksu Cywilnego oraz opisu towaru ani zapewnienia w rozumieniu art. 4 Ustawy z dnia 27 lipca 2002 roku o szczególnych warunkach sprzedaży konsumenckiej.

Ü Ocena/Raport została sporządzona w celu ustalenia istnienia albo nieistnienia uszkodzeń nieakceptowalnych po zawarciu umowy korzystania z samochodu lub innych okoliczności uzgodnionych w zleceniu. Ocena/Raport nie obejmuje typowych uszkodzeń wynikających z eksploatacji samochodu oraz jego standardowego zużycia.

Ü Jeżeli chcesz traktować ten dokument jako źródło wiedzy o samochodzie przy jego zakupie, czynisz to na własną odpowiedzialność. Rzeczoznawca Sp. j. nie ponosi odpowiedzialności za takie użycie tej Oceny/Raporu.

Ü Niniejsza wycena służy wyłącznie do oszacowania wartości rynkowej przedmiotu wyceny i nie może być wykorzystywana do żadnego innego celu, ni wymienionego powyżej. W szczególności wycena nie może stanowić podstawy do oceny cech i stanu wycenianego obiektu przy jego zakupie.

Ü Rzeczoznawca nie bierze na siebie odpowiedzialności za wady ukryte (prawne i fizyczne) oraz ewentualne skutki wynikające z dalszego użytkowania przedmiotu wyceny, a także za skutki wykorzystania samej wyceny.

Ü Powyższa wycena nie jest ekspertyzą stanu technicznego przedmiotu wyceny i za taką nie może być uznawana, w szczególności nie może być traktowana jako gwarancja sprzedaży przedmiotu wyceny za oszacowaną wartość.

Ü Wycenę przeprowadzono w oparciu o dostarczoną dokumentację oraz badanie organoleptyczne wycenianego obiektu. Nie prowadzono badań diagnostycznych oraz weryfikacji warsztatowej przedmiotu wyceny.

Ü Nie stwierdzono dodatkowych niesprawności i/lub uszkodzeń i/lub braków w zakresie możliwym do ustalenia w warunkach oględzin tj. bez dostępu do spodu pojazdu, specjalistycznego sprzętu diagnostycznego, jazdy próbnej wykonanej w warunkach drogowych z obciążeniem.

Ü Rzeczoznawca podczas oględzin poza warszatem nie jest w stanie stwierdzić wypadkowej przeszłości pojazdu. W przypadku podwyższonych wartości pomiarów powłoki lakierowej, konieczna jest ekspertyza w warunkach warsztatowych.

Ü Rok produkcji pojazdu - nie weryfikowano. Przyjeto w oparciu o dane przekazane przez Zleceniodawcę.

Ü Niniejsza wycena nie może być publikowana w całości w jakimkolwiek dokumencie bez zgody wykonawców i bez uzgodnienia z nimi formy i treści takiej publikacji. Zakaz publikacji nie dotyczy posługiwania się wyceną w umowach cywilno-prawnych zawieranych przez zleceniodawcę i dotyczących przedmiotu.

Ü Przed odbiorem pojazdu, kupujący zobowiązany jest do konfrontacji rzeczywistego stanu z informacjami zawartymi w wycenie. Odbiór przedmiotu jest równoznaczny ze zrzeczeniem się wszelkich roszczeń, co do stanu technicznego.

Ü Nie badano poprawności i/lub budowy numerów identyfikacyjnych/seryjnych obiektu oraz nie weryfikowano prawdziwości danych obiektu.

Ü Niniejsza wycena nie może być traktowana jako gwarancja sprzedaży przedmiotu wyceny za oszacowaną wartość.

Ü W przypadku ujawnienia dodatkowych informacji dotyczących przedmiotowego pojazdu, niedostępnych w czasie wykonywania niniejszej opinii, zaprezentowane stanowisko może ulec zmianie.

Ü W opinii założono, że nie wykryto żadnych faktów, które mogłyby istotnie wpływać na wartość wycenionego pojazdu, jeżeli w opisie pojazdu nie widnieje inaczej.

Ü Rzeczoznawca nie ponosi odpowiedzialności za ewentualne błędy wynikające z przedstawionych informacji otrzymanych od użytkownika/sprzedawcy/zamawiającego wycenę, jeżeli brak podstaw do kwestionowania ich zgodnie ze stanem rzeczywistym lub jeżeli ustalenie stanu rzeczywistego przez rzeczoznawcę było niemożliwe lub znacznie utrudnione.

Ü Wyposażenie standardowe wg. Info - Ekspert/Eurotax. Rzeczoznawca nie ponosi odpowiedzialności za ewentualne błędy programu. Opis stanu technicznego pojazdu jest ważny na dzień oględzin. Rzeczoznawca nie bierze odpowiedzialności za zmiany stanu pojazdu wynikające z dalszej eksploatacji lub postoju (np. uszkodzenie akumulatora, powiększenie lub powstanie ognisk korozji, uszkodzenie układu hamulcowego, itp.)

Ü Jeżeli elementy jednostki napędowej, układu przeniesienia napędu itp., są rozmontowane, rzeczoznawca nie weryfikuje kompletności poszczególnych układów. Możliwość wystąpienia braków w komplecie (np. ze względu na wykorzystanie unieruchomionego pojazdu jako „dawcy części”).

Ü Nie weryfikowano odczytanego stanu drogomierza z zapisami w urządzeniach elektronicznych pojazdu.

*Dokument wystawiony elektronicznie, w pełni bez podpisu*

**DOKUMENTACJA FOTOGRAFICZNA**



Fot. nr 1



Fot. nr 2



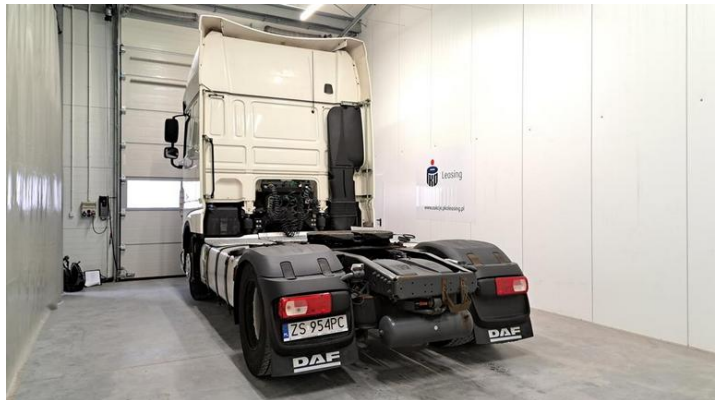
Fot. nr 3



Fot. nr 4



Fot. nr 5



Fot. nr 6



Fot. nr 7



Fot. nr 8



Fot. nr 9



Fot. nr 10



Fot. nr 11



Fot. nr 12



Fot. nr 13



Fot. nr 14



Fot. nr 15



Fot. nr 16





Fot. nr 17



Fot. nr 18



Fot. nr 19



Fot. nr 20



Fot. nr 21



Fot. nr 22



Fot. nr 23



Fot. nr 24



Fot. nr 25



Fot. nr 26



Fot. nr 27



Fot. nr 28



Fot. nr 29



Fot. nr 30



Fot. nr 31



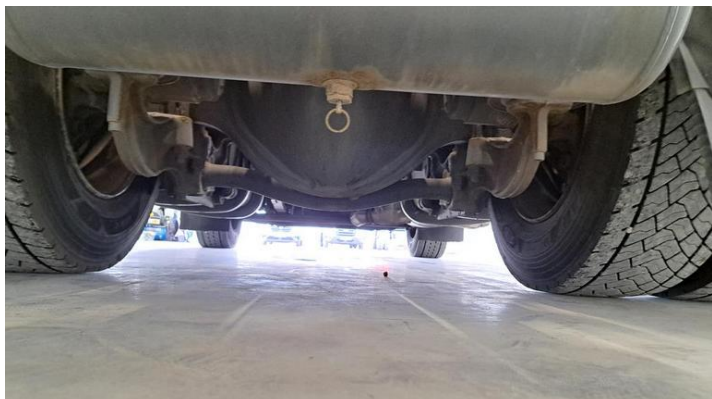
Fot. nr 32



Fot. nr 33



Fot. nr 34



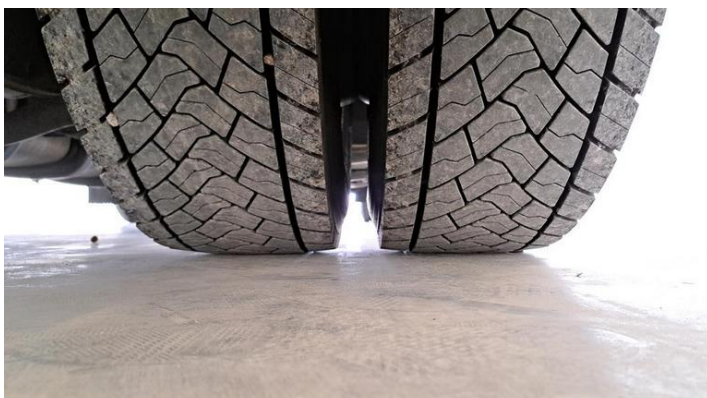
Fot. nr 35



Fot. nr 36



Fot. nr 37



Fot. nr 38



Fot. nr 39



Fot. nr 40



Fot. nr 41



Fot. nr 42



Fot. nr 43



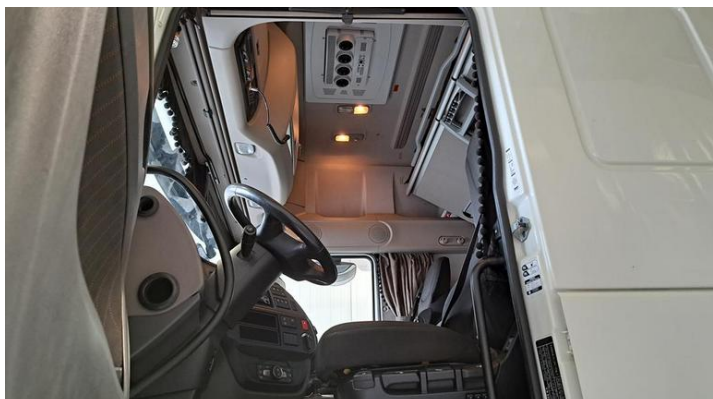
Fot. nr 44



Fot. nr 45



Fot. nr 46



Fot. nr 47



Fot. nr 48



Fot. nr 49



Fot. nr 50



Fot. nr 51



Fot. nr 52



Fot. nr 53



Fot. nr 54



Fot. nr 55



Fot. nr 56



Fot. nr 57



Fot. nr 58



Fot. nr 59

Dokument wystawiony elektronicznie, wa ny bez podpisu