

Nr zlecenia: 39/18/12/2024/PKO LEASING REMARKETING

z dnia: 18.12.2024

Zleceniodawca:

PKO Leasing
 wi tokrzyska 36
 00-116 Warszawa



Rzeczoznawca:

in . Szymon Mróz/zatw. Pion Weryfikacyjny eRzeczo

P o g l d o w y R a p o r t S t a n u T e c h n i c z n e g o

Zadanie: Ocena stanu technicznego i okre lenie warto ci rynkowej pojazdu

DANE IDENTYFIKACYJNE POJAZDU

Dane: [C] XII-2024

Rodzaj pojazdu: Ci gnik samochodowy	VIN: W 1 T 9 6 3 4 0 6 1 C 0 4 4 0 2 8
Marka: MERCEDES-BENZ	Nr rejestracyjny: FZ5358S
Model pojazdu: 1848 Actros MR`19 E6 18.0t	Nr Info-Ekspert: 022-11283
Wersja: 1848 LSnRL	Rok produkcji: 2022

Data pierwszej rejestracji	04.10.2022
Data wa no ci badania technicznego	02.10.2024
Rodzaj zabudowy	ci gnik siodłowy z kabin dług
Rodzaj kabiny	wielkopojemna (odchylana)
Dop. masa całk. / Ładowno	18000 kg / 9991 kg
Liczba osi / Rodzaj nap du / Skrzynia biegów	2 / 4x2 / automatyczna dwusprz głowa
Zawieszenie osi przedniej / tylnej / Rozstaw osi	poduszki / poduszki / 3700 mm
Jednostka nap dowa	z zapłonem samoczynnym
Pojemno / Moc silnika	12809 ccm / 350kW (476KM)
Doładowanie	Turbosp. z chłodn. powietrza
Liczba cylindrów / Układ cylindrów	6 / rz dowy
Norma spalin	E6
Kolor powłoki lakierowej kabiny	Biały 2-warstwowy typu uni

WYPOSA ENIE STANDARDOWE

L.p. Nazwa elementu wyposa enia	L.p. Nazwa elementu wyposa enia
1 Akumulatory AGM, 2x12V/220A	22 Osłona przeciwsłoneczna zewn trzna, przezroczysta
2 Asystent utrzymania pasa ruchu	23 Pakiet wewn trzny Chrom
3 Asystent wspomagania koncentracji Attention Assist	24 Podłokietniki fotela pasa era
4 Belka przednia przeciwwjazdowa (WE), aluminium	25 Program jazdy economy
5 Czujnik deszczu	26 Roleta p/słoneczna po stronie kierowcy

6	Czujnik wiatła	27	Sterowanie przewodowe zdalne zawieszeniem pneumatycznym
7	Dach regulowany elektrycznie	28	Sygnal ostrzegawczy pneumatyczny
8	Dywaniki gumowe	29	System Active Brake Assist 5
9	Fotel kierowcy amortyzowany, komfortowy	30	System multimedialny interaktywny
10	Gniazdo 24 V/15 A, przy nogach pasa era	31	System Predictive Powertrain Control
11	Hamulec postojowy elektryczny EPB	32	System stabilizacji toru jazdy
12	Hamulec silnikowy wzmożony	33	Szuflada, pod łó kiem
13	Klimatyzacja	34	Szyba przednia przyciemniana z paskiem przeciwsłonecznym
14	Lampa ostrzegawcza	35	wiatła boczne obrysowe
15	Lodówka w szufladzie, pod łó kiem	36	wiatła do jazdy dziennej LED
16	Lusterka zewn trzne podgrzewane elektrycznie	37	Tachograf cyfrowy VDO
17	Łó ko dolne komfortowe	38	Tapicerka welurowa
18	Mechanizm przechylania kabiny kierowcy, mech.-hydr.	39	Tempomat
19	Ogranicznik pr dko ci do 90 km/h	40	Wykładzina dywanowa, na tunelu silnika
20	Ogrzewanie dodatkowe wodne	41	Zamek centralny zdalnie sterowany
21	Ośłona podwozia, aerodynamiczna	42	Zawieszenie osi tylnej pneumatyczne

L.p. Nazwa pakietu / elementu pakietu wyposażenia standardowego

- 1 ABS/ASR
ABS - system zapobiegający cyblokowaniu kół
System p/po lizgowy przy przyspieszaniu ASR

OPIS ZAMONTOWANEGO W POJE DZIE OGUMIENIA

Koło	Marka, typ	Bieżnik [mm]
Przednie lewe:	MICHELIN 315/60 R22.5 152/148L X ENERGY XF TL	3,7
Przednie prawe:	MICHELIN 315/60 R22.5 152/148L X ENERGY XF TL	4,8
Tylne LZ:	*CONTINENTAL ECOPLUS HD3 295/60/R22,5	5,7
Tylne LW:	*CONTINENTAL ECOPLUS HD3 295/60/R22,5	5,7
Tylne PZ:	*CONTINENTAL ECOPLUS HD3 295/60/R22,5	4,2
Tylne PW:	*CONTINENTAL ECOPLUS HD3 295/60/R22,5	5,3

KOREKTY WARTO CI POJAZDU

KOREKTA ZA PIERWSZ REJESTRACJ	(+)
KOREKTY RÓ NE:	
Aktualno bada technicznych	(-)
Stan utrzymania i dbało o pojazd	(-)
Weryfikacja uszkodze mechanicznych	(-)
Konieczne naprawy pojazdu	(-)
KOREKTY RÓ NE RAZEM	(-)
KOREKTA ZA OGUMIENIE	(-)

UWAGI RZECZOZNAWCY DOTYCZ CE WYCENY

Dokonano sprawdzenia historii pojazdu w bazie CEPiK.

Nie weryfikowano gwarancji, statusu pakietów serwisowych i kompletno ci w zakresie osprz tu dodatkowego, z którym przedmiot był zamówiony.

Przebieg oszacowano na podstawie odnotowanych stanów drogomierza w bazie Cepik na 250000km

Pojazd uszkodzony, zdekompletowany, brak licznika, radia, panelu sterowania szybami, stolika prawego, osłony czujników, silnika.

Ustalenie wszystkich uszkodzeń, wad i braków w ukończeniu pojazdu nie jest możliwe w warunkach parkingowych, konieczna weryfikacja w warunkach warsztatowych. Warunkiw jakich przeprowadzono

oględziny pojazdu uniemożliwiają dokładne określenie jego sprawności oraz kompletności. Z tego względu zastosowano korekty weryfikacji uszkodzeń mechanicznych.

Legalizacja tachografu z dnia: 02.01.2024r

Korekta koniecznych napraw pojazdu została wyliczona przez program ekspercki.

Opony II osi z ubytkami w bieżniku.

Rzecznik dokonał oględzin pojazdu w warunkach parkingowych, co mogło ograniczyć pełną ocenę jego stanu technicznego. Dodatkowo informujemy, że jazda próbna nie została przeprowadzona. Istnieją możliwość, że w innych okolicznościach mogły zostać ujawnione dodatkowe uszkodzenia lub usterki, których nie można było wykryć podczas oględzin Rzecznika.

Zalecamy zatem skorzystanie z możliwości oględzin pojazdu we własnym zakresie lub w Autoryzowanej Stacji Obsługi danej marki, co pozwoli na pełniejszą weryfikację stanu technicznego pojazdu przed udziałem w aukcji.

OPIS STANU TECHNICZNEGO ZESPOŁÓW POJAZDU



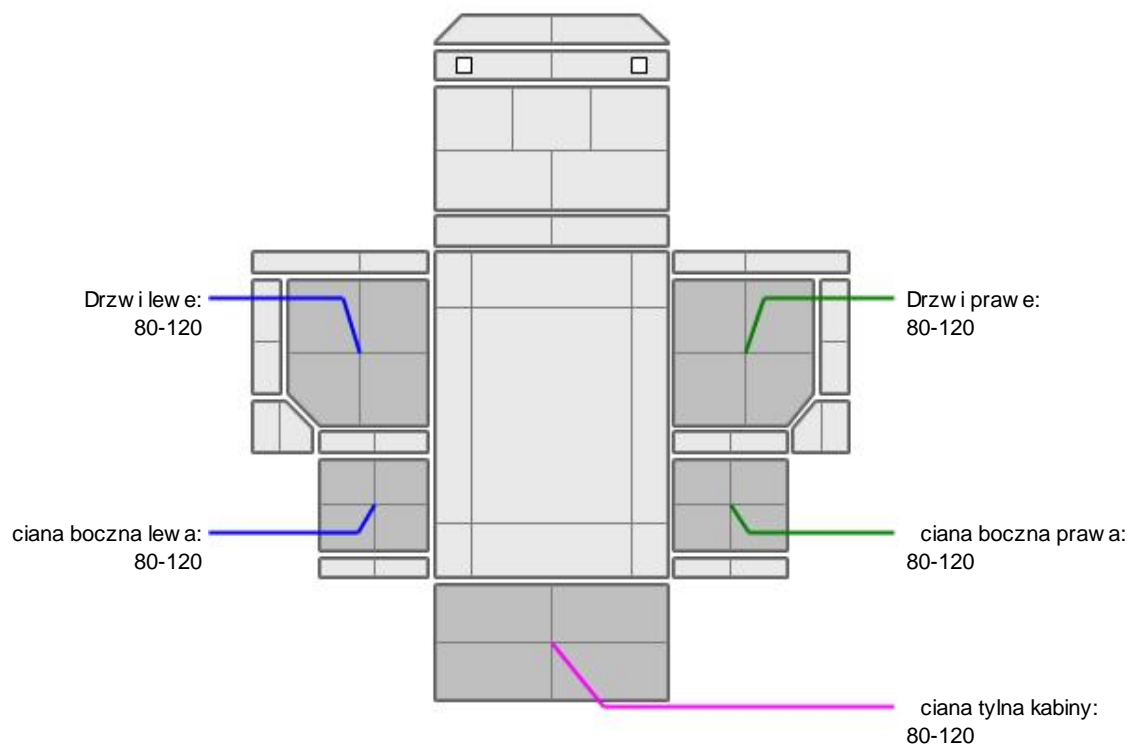
KABINA KIEROWCY - Szkielet i poszycia zewnętrzne

L.p.	Nazwa elementu	L / P	Rodzaj uszkodzenia	Opis	Fot. nr
1	Drzwi boczne	P	Zarysowania powłoki lakierowej		

Pojazd nosi typowe dla jego okresu eksploatacji uszkodzenia powłoki lakierowej (niewielkie zarysowania, odpryski itp.).



KABINA KIEROWCY – Opis powłoki lakierowej



L.p.	Nazwa elementu	L / P	Grubość powłoki [µm]	Opis
1	Drzwi	L	80-120	
2	ciana boczna	L	80-120	
3	Drzwi	P	80-120	
4	ciana boczna	P	80-120	
5	ciana tylna kabiny		80-120	

Podane przedziały grubości powłoki lakierowej, dotyczą punktów pomiarowych. Nie mogą być traktowane jako gwarancja, że grubość powłoki lakierowej w innych punktach nie wykracza poza te przedziały. Pomiar powłoki lakierowej został wykonany urządzeniem bezdźwiękowym w posiadaniu rzeczoznawcy. Pomiar wykonany innym przyrządem może się różnić.



WYPOSAŻENIE ZEWNĘTRZNE

L.p.	Nazwa elementu	L / P	Rodzaj uszkodzenia	Opis	Fot. nr
1	Zderzak przedni		Zarysowany		
2	Szyba przednia		Pęknięcie		
3	Stopień LP		Zarysowania		
4	Owiewka LT		Brak		
5	Owiewka PT		Brak		
6	wiatłko obrysowe LT		Połamane		
7	Korek zbiornika paliwa		Brak		
8	Chłapacz LT		Brak		

9	Błotnik PT		Zarysowania		
10	Chlapacz PT		Brak		
11	Zbiornik prawy		Zarysowania		
12	Błotnik PP		Zarysowania		
13	Stopie PP		Zarysowania, p kni cia		



KABINA KIEROWCY – Wyposażenie wewnętrzne

L.p.	Nazwa elementu	L / P	Rodzaj uszkodzenia	Opis	Fot. nr
1	Fotel przedni	L	Przepalone miejscowo poszycie		
2	Fotel przedni	P	Przepalone miejscowo poszycie		
3	Panel sterowania szybami		Brak		
4	Licznik		Brak		
5	Radio		Brak		
6	Ośłona czujników szyby		Brak		
7	Stolik prawy		Brak		
8	Korki płynów eksploatacyjnych		Brak		

Wn trze pojazdu niekompletne, nosi liczne zabrudzenia oraz przetarcia wszystkich elementów.



SILNIK z osprzętem, układem paliwowym i wydechowym

Brak silnika wraz z osprzętem



UKŁAD NAPĘDOWY

L.p.	Nazwa elementu	Rodzaj uszkodzenia	Opis	Fot. nr
1	Wał napędowy tylny	Zdemontowany		

JAZDA KONTROLNA

Ze względu na brak silnika nie wykonano jazdy testowej.

DOKUMENTY I KOMPLETACJA POJAZDU

1	Książka serwisowa	TAK
2	Kluczyki (ilość sztuk)	2
3	Dowód rejestracyjny	TAK
4	Instrukcja obsługi	TAK

POZOSTAŁE INFORMACJE

- Pochodzenie pojazdu**
Salon Polska
- Badanie poprawności numerów identyfikacyjnych**
Numer VIN wybity na ramie oraz numer VIN tabliczki znamionowej zgodny z DR.
- Weryfikacja odczytanego stanu drogomierza**
Ustalony na podstawie bazy Cepik

Zastrzeżenia ograniczające opinię.

Ü Zawarte w niniejszej Ocenie/Raporcie informacje (w tym dotyczące wyposażenia) służą jedynie ogólnym celom informacyjnym. Ocena/Raport nie może być zatem traktowana jako oferta w rozumieniu przepisów Kodeksu Cywilnego oraz opisu towaru ani zapewnienia w rozumieniu art. 4 Ustawy z dnia 27 lipca 2002 roku o szczególnych warunkach sprzedaży konsumenckiej.

Ü Ocena/Raport została sporządzona w celu ustalenia istnienia albo nieistnienia uszkodzeń nieakceptowalnych po zakończeniu umowy korzystania z samochodu lub innych okoliczności uzgodnionych w zleceniu. Ocena/Raport nie obejmuje typowych uszkodzeń wynikających z eksploatacji samochodu oraz jego standardowego zużycia.

Ü Jeżeli chcesz traktować ten dokument jako źródło wiedzy o samochodzie przy jego zakupie, czynisz to na własną odpowiedzialność. Rzeczoznawca sp.j. nie ponosi odpowiedzialności za takie użycie tej Oceny/Raporu.

Ü Niniejsza wycena służy wyłącznie do oszacowania wartości rynkowej przedmiotu wyceny i nie może być wykorzystywana do żadnego innego celu, niż wymieniony powyżej. W szczególności wycena nie może stanowić podstawy do oceny cech i stanu wycenianego obiektu przy jego zakupie.

Ü Rzeczoznawca nie bierze na siebie odpowiedzialności za wady ukryte (prawne i fizyczne) oraz ewentualne skutki wynikające z dalszego użytkowania przedmiotu wyceny, a także za skutki wykorzystania samej wyceny.

Ü Powyższa wycena nie jest ekspertyzą stanu technicznego przedmiotu wyceny i za taką nie może być uznawana, w szczególności nie może być traktowana jako gwarancja sprzedaży przedmiotu wyceny za oszacowaną wartość.

Ü Wycenę przeprowadzono w oparciu o dostarczoną dokumentację oraz badanie organoleptyczne wycenianego obiektu. Nie prowadzono badań diagnostycznych oraz weryfikacji warsztatowej przedmiotu wyceny.

Ü Nie stwierdzono dodatkowych niesprawności i/lub uszkodzeń i/lub braków w zakresie możliwym do ustalenia w warunkach oględzin tj. bez dostępu do spodu pojazdu, specjalistycznego sprzętu diagnostycznego, jazdy próbnej wykonanej w warunkach drogowych z obciążeniem.

Ü Rzeczoznawca podczas oględzin poza warszatem nie jest w stanie stwierdzić wypadkowej przeszłości pojazdu. W przypadku podwyższonych wartości pomiarów powłoki lakierowej, konieczna jest ekspertyza w warunkach warsztatowych.

Ü Rok produkcji pojazdu - nie weryfikowano. Przyjeto w oparciu o dane przekazane przez Zleceniodawcę.

Ü Niniejsza wycena nie może być publikowana w całości w jakimkolwiek dokumencie bez zgody wykonawców i bez uzgodnienia z nimi formy i treści takiej publikacji. Zakaz publikacji nie dotyczy posługiwania się wyceną w umowach cywilno-prawnych zawieranych przez zleceniodawcę i dotyczących przedmiotu.

Ü Przed odbiorem pojazdu, kupujący zobowiązany jest do konfrontacji rzeczywistego stanu z informacjami zawartymi w wycenie. Odbiór przedmiotu jest równoznaczny ze zrzeczeniem się wszelkich roszczeń, co do stanu technicznego.

Ü Nie badano poprawności i/lub budowy numerów identyfikacyjnych/seryjnych obiektu oraz nie weryfikowano prawdziwości danych obiektu.

Ü Niniejsza wycena nie może być traktowana jako gwarancja sprzedaży przedmiotu wyceny za oszacowaną wartość.

Ü W przypadku ujawnienia dodatkowych informacji dotyczących przedmiotowego pojazdu, niedostępnych w czasie wykonywania niniejszej opinii, zaprezentowane stanowisko może ulec zmianie.

Ü W opinii założono, że nie wykryto żadnych faktów, które mogłyby istotnie wpływać na wartość wycenionego pojazdu, jeżeli w opisie pojazdu nie widnieje inaczej.

Ü Rzeczoznawca nie ponosi odpowiedzialności za ewentualne błędy wynikające z przedstawionych informacji otrzymanych od użytkownika/sprzedawcy/zamawiacza wyceny, jeżeli brak podstaw do kwestionowania ich zgodnie ze stanem rzeczywistym lub jeżeli ustalenie stanu rzeczywistego przez rzeczoznawcę było niemożliwe lub znacznie utrudnione.

Ü Wyposażenie standardowe wg. Info - Ekspert/Eurotax. Rzeczoznawca nie ponosi odpowiedzialności za ewentualne błędy programu. Opis stanu technicznego pojazdu jest ważny na dzień oględzin. Rzeczoznawca nie bierze odpowiedzialności za zmiany stanu pojazdu wynikające z dalszej eksploatacji lub postoju (np. uszkodzenie akumulatora, powiększenie lub powstanie ognisk korozji, uszkodzenie układu hamulcowego, itp.)

Ü Jeżeli elementy jednostki napędowej, układu przeniesienia napędu itp., są rozmontowane, rzeczoznawca nie weryfikuje kompletności poszczególnych układów. Możliwość wystąpienia braków w komplecie (np. ze względu na wykorzystanie unieruchomionego pojazdu jako „dawcy części”.

Ü Nie weryfikowano odczytanego stanu drogomierza z zapisami w urządzeniach elektronicznych pojazdu.

Dokument wystawiony elektronicznie, w tym bez podpisu

DOKUMENTACJA FOTOGRAFICZNA



Fot. nr 1



Fot. nr 2



Fot. nr 3



Fot. nr 4



Fot. nr 5



Fot. nr 6



Fot. nr 7



Fot. nr 8



Fot. nr 9



Fot. nr 10



Fot. nr 11



Fot. nr 12



Fot. nr 13



Fot. nr 14



Fot. nr 15



Fot. nr 16



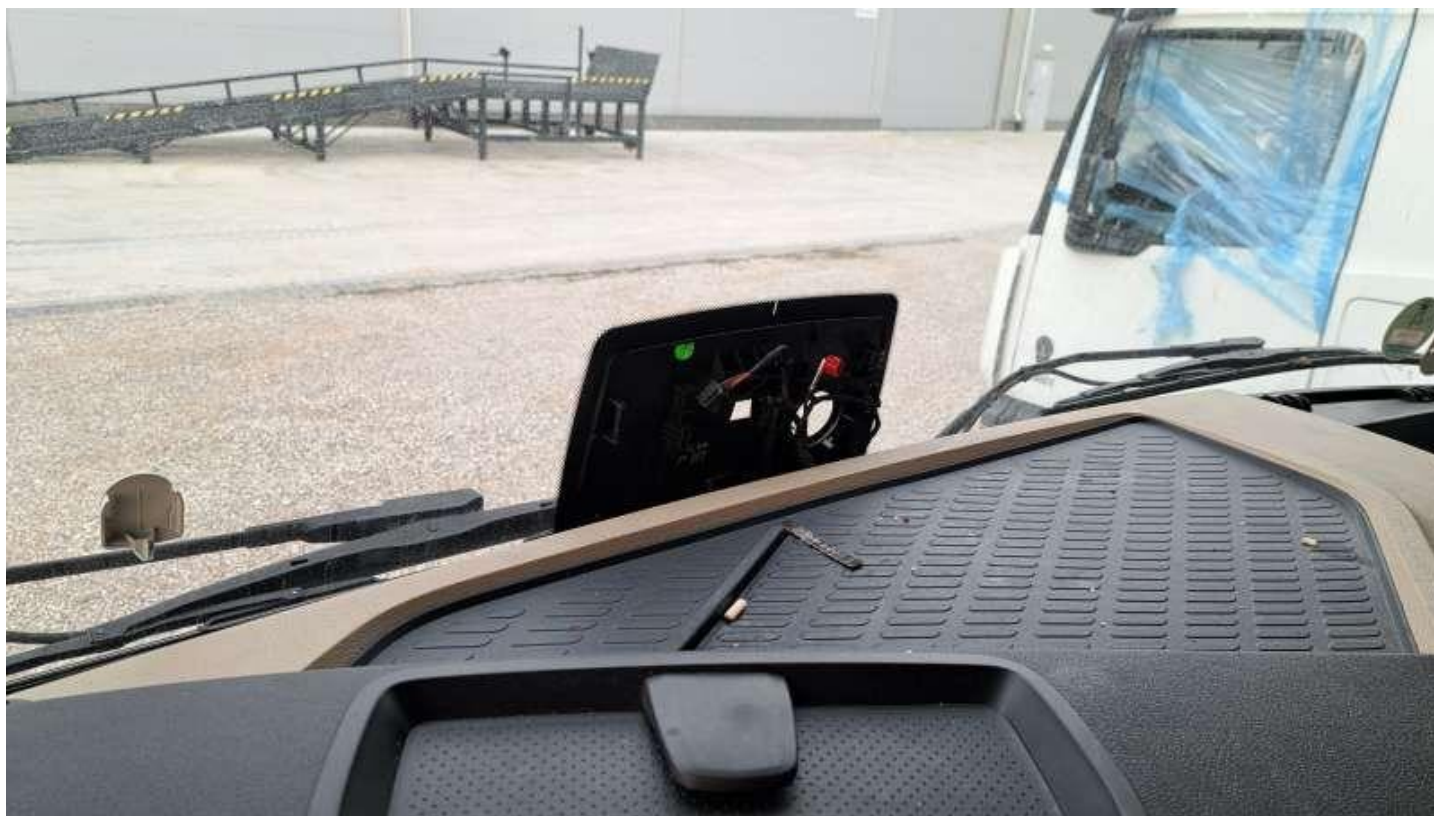
Fot. nr 17



Fot. nr 18



Fot. nr 19



Fot. nr 20



Fot. nr 21



Fot. nr 22



Fot. nr 23



Fot. nr 24



Fot. nr 25



Fot. nr 26



Fot. nr 27



Fot. nr 28



Fot. nr 29



Fot. nr 30



Fot. nr 31



Fot. nr 32



Fot. nr 33



Fot. nr 34



Fot. nr 35



Fot. nr 36



Fot. nr 37



Fot. nr 38



Fot. nr 39



Fot. nr 40



Fot. nr 41



Fot. nr 42



Fot. nr 43



Fot. nr 44



Fot. nr 45



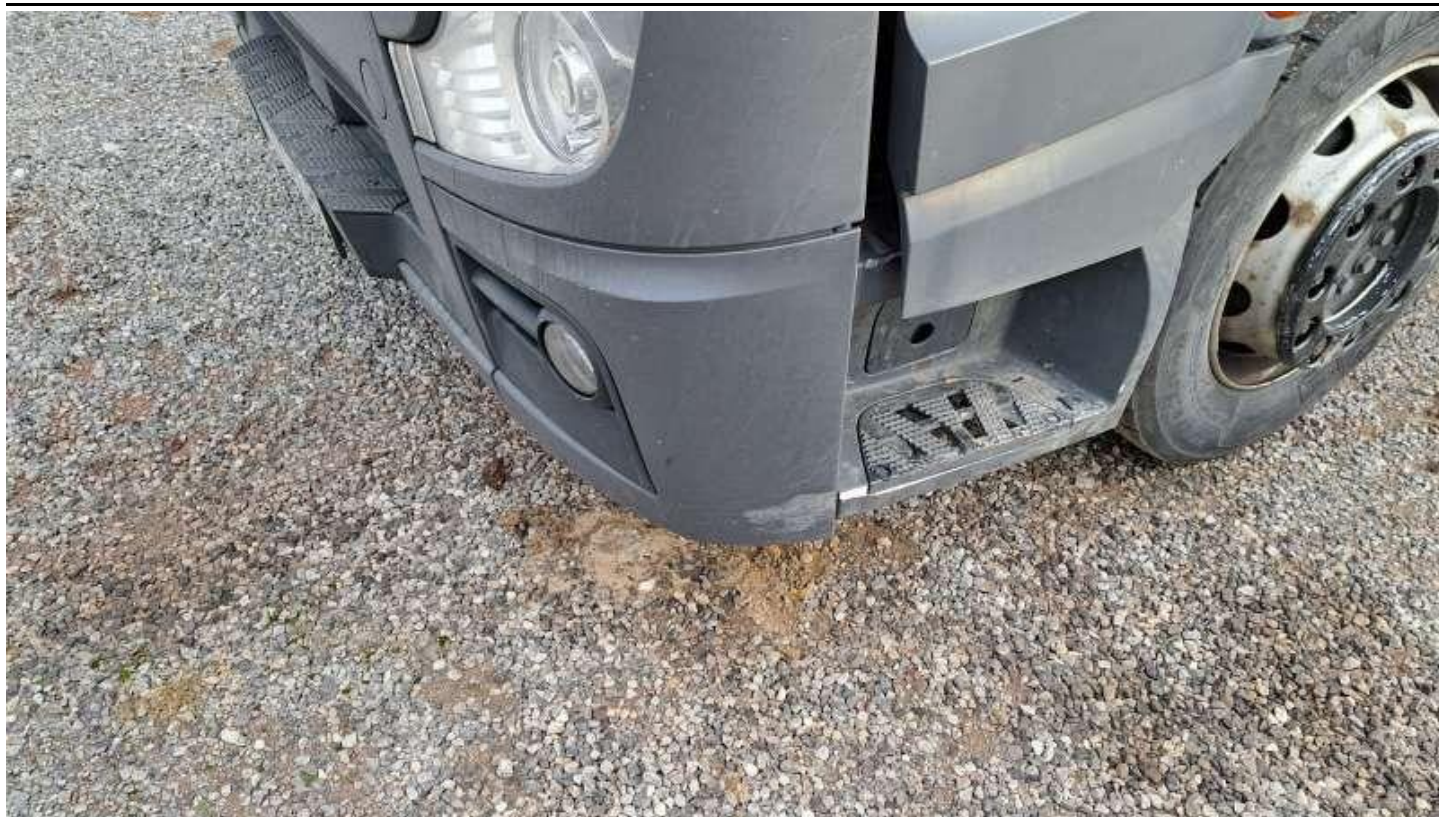
Fot. nr 46



Fot. nr 47



Fot. nr 48



Fot. nr 49



Fot. nr 50



Fot. nr 51



Fot. nr 52



Fot. nr 53



Fot. nr 54



Fot. nr 55



Fot. nr 56



Fot. nr 57



Fot. nr 58



Fot. nr 59



Fot. nr 60



Fot. nr 61



Fot. nr 62



Fot. nr 63



Fot. nr 64



Fot. nr 65



Fot. nr 66



Fot. nr 67



Fot. nr 68



Fot. nr 69



Fot. nr 70



Fot. nr 71



Fot. nr 72



Fot. nr 73



Fot. nr 74



Fot. nr 75



Fot. nr 76



Fot. nr 77



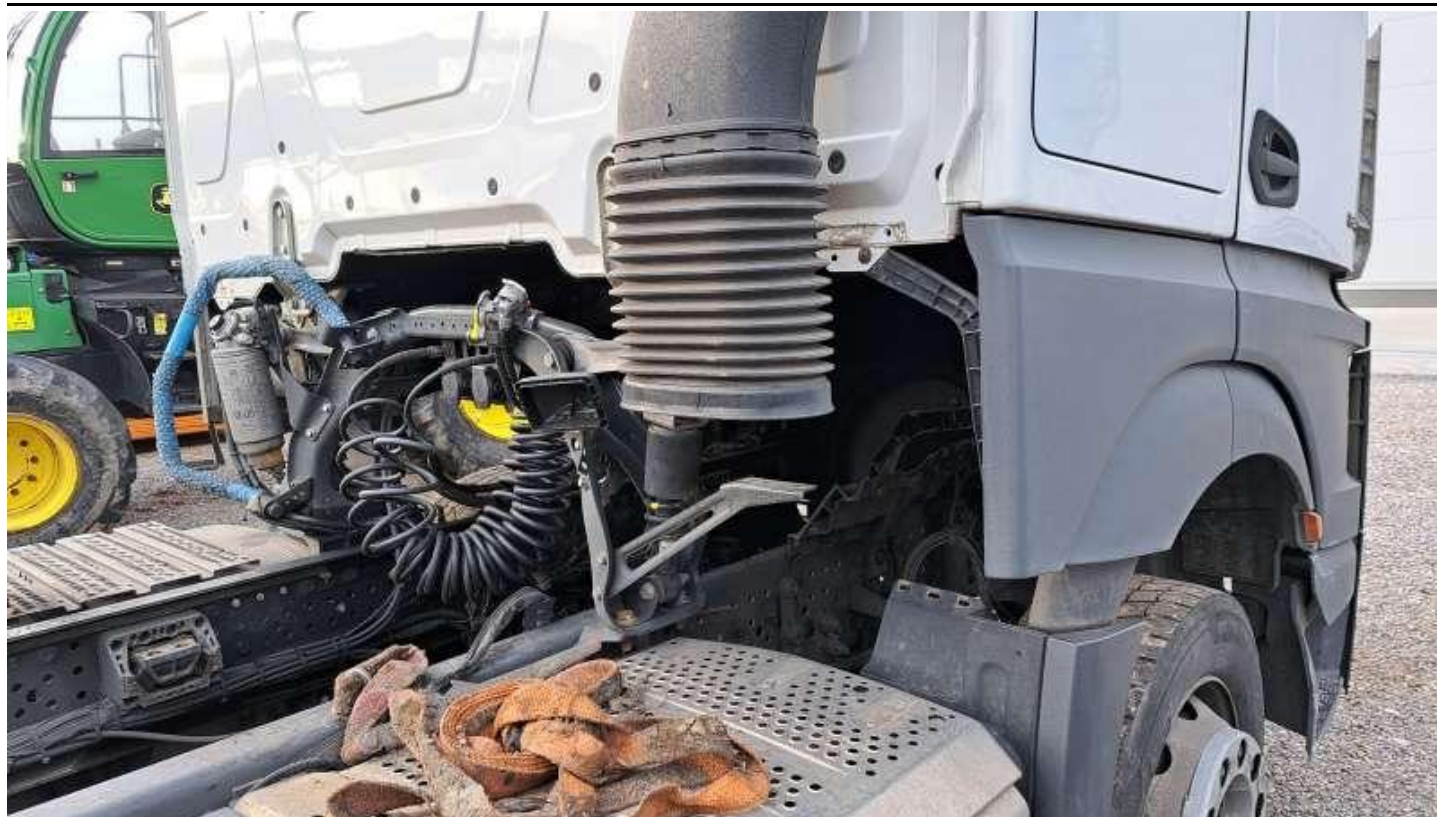
Fot. nr 78



Fot. nr 79



Fot. nr 80



Fot. nr 81



Fot. nr 82



Fot. nr 83



Fot. nr 84



Fot. nr 85



Fot. nr 86



Fot. nr 87



Fot. nr 88



Fot. nr 89



Fot. nr 90



Fot. nr 91



Fot. nr 92



Fot. nr 93



Fot. nr 94



Fot. nr 95



Fot. nr 96



Fot. nr 97



Fot. nr 98



Fot. nr 99



Fot. nr 100



Fot. nr 101



Fot. nr 102



Fot. nr 103

Dokument wystawiony elektronicznie, wa ny bez podpisu