

Nr zlecenia: 56/28/01/2026/PKO LEASING REMARKETING

z dnia: 2026/01/28

**Zleceniodawca:**

PKO Leasing  
 wi tokrzyska 36  
 00-116 Warszawa

**Rzeczoznawca:**

Albert Kalu ny/zatw. Pion Weryfikacyjny eRzeczoznawcy



## Wycena wartości

Zadanie: Ocena stanu technicznego i określenie wartości rynkowej pojazdu

DANE IDENTYFIKACYJNE POJAZDU		Dane: [D] II-2026
Rodzaj pojazdu:	Samochód ci arowy do 3.5t	VIN: VF1JL000173584640
Marka:	RENAULT	Nr rejestracyjny: TK544ES
Model pojazdu:	Trafic Combi 2.0 dCi MR`21 E6d 3.1t	Nr Info-Ekspert: 031-11201
Wersja:	L2 Equilibre	Rok produkcji: 2024
Wskaźnik drogomierza	59077 km	
Data pierwszej rejestracji	2024/09/13	
Data wa no ci badania technicznego	2027/09/13	
Rodzaj nadwozia	kombi (uniwersalne) 4 drzwiowe 9 osobowe	
Dop. masa całk.	3070 kg	
Liczba osi / Rodzaj nap du / Skrzynia biegów	2 / przedni (4x2) / manualna	
Rozstaw osi	3498 mm	
Jednostka nap dowania	z zapłonem samoczynnym	
Pojemno / Moc silnika	1997 ccm / 110kW (150KM)	
Doładowanie	Turbosp. z chłodn. powietrza	
Liczba cylindrów / Układ cylindrów	4 / rz dowy	
Norma spalin	E6d	
Kolor powłoki lakierowej, (rodzaj lakieru)	Biały 2-warstwowy typu uni	

WYPOSA ENIE STANDARDOWE			
L.p.	Nazwa elementu wyposażenia	L.p.	Nazwa elementu wyposażenia
1	Asystent pasa ruchu	19	Radio Connect R&Go
2	Czujniki parkowania - tył	20	Reflektory Full LED "Pure Vision"
3	Deska rozdzielcza o ziamistej fakturze w	21	Siedzenie 3-osobowe w II rz dzie wyjmowane

	kolorze czarnym Titane		
4	Drzwi boczne prawe przesuwne przeszklone	22	Siedzenie 3-osobowe w III rz. dzie składane
5	Drzwi tylne dwuskrzydłowe otwierane o 180 stopni	23	System kontroli ciśnienia w oponach
6	Fotel pasażera pojedynczy z regulacją odcinka lędźwiowego i wysokością	24	System monitorujący zmianę ciśnienia w oponach
7	Immobilizator	25	System ostrzegający o nadmiernej prędkości i rozpozn. znaków drogowych
8	Kierownica pokryta skórą ekologiczną	26	System wspomagania naglego hamowania aktywny AEBS
9	Klimatyzacja	27	Szyba tylna ogrzewana
10	Kolumna kierownicy regulowana	28	Szyby przednie regulowane elektrycznie z włącznikiem impulsowym
11	Koło zapasowe pełnowymiarowe	29	Tapicerka "Kompo"
12	Komputer pokładowy	30	Tarcze kół stalowe 16"
13	Listwy boczne ochronne	31	Tryb ECO
14	Lusterko wewnętrzne trzecie elektrochromatyczne	32	Wskaźnik temperatury zewnętrznej trzecie
15	Ogranicznik prędkości	33	Wycieraczka szyby tylnej
16	Poduszka powietrzna kierowcy	34	Wykończenie wnętrza elementami chromowanymi
17	Poduszka powietrzna pasażera	35	Wyświetlacz multimedialny zegarami 4,2"
18	Półka bagażnika	36	Zamek centralny zdalnie sterowany

#### L.p. Nazwa pakietu / elementu pakietu wyposażenia standardowego

- 1 ABS + EBV - korektor siły hamowania, elektryczny  
ABS - system zapobiegający blokowaniu kół  
System dystrybucji siły hamowania elektroniczny EBV
- 2 Fotel kierowcy z podłokietnikiem z regulacją wysokości z regulacją lędźwiową  
Fotel kierowcy z regulacją odcinka lędźwiowego  
Podłokietnik fotela kierowcy
- 3 Pakiet ozdobny Maxi  
Lusterka zewnętrzne trzecie w kolorze nadwozia  
Zderzak przedni w kolorze nadwozia  
Osłony prowadnic drzwi bocznych w kolorze nadwozia  
Listwy osłony chłodnicy chromowane  
Zderzak tylny czarny w kolorze nadwozia
- 4 Poduszki powietrzne boczne przednie + kurtyny powietrzne  
Poduszki powietrzne boczne przednie  
Kurtyny powietrzne boczne
- 5 System kontroli trakcji (ESC) + Extended Grip + Hill Start Assist  
System kontroli trakcji ESC  
System Extended Grip  
Asystent ruszania pod górę (Hill Start Assist)

#### OPIS ZAMONTOWANEGO W POJEZDZIE OGUMIENIA

Koło	Marka, typ	Bieżnik [mm]
Przednie lewe:	*FIRESTONE 215/65 R16 106/104T VANHAWK 2 WINTER	7,3
Przednie prawe:	*FIRESTONE 215/65 R16 106/104T VANHAWK 2 WINTER	7,6
Tylne lewe:	*FIRESTONE 215/65 R16 106/104T VANHAWK 2 WINTER	6,8
Tylne prawe:	*FIRESTONE 215/65 R16 106/104T VANHAWK 2 WINTER	9,1

#### KOREKTY WARTOŚCI POJAZDU

KOREKTA ZA PIERWSZĄ REJESTRACJĄ	( + )
KOREKTA ZA PRZEBIEG	( - )
KOREKTY RÓŻNE:	
Stan utrzymania i dbałość o pojazd	( - )
KOREKTY RÓŻNE RAZEM	( - )
KOREKTA ZA OGUMIENIE	( + )

<b>UWAGI RZECZOZNAWCY DOTYCZ CE WYCENY</b>
--

Pojazd zweryfikowany w bazie danych historiapojazdu.gov.pl

Ogl dziny wykonał: Sebastian Konopik

Wycena wykonana: Albert Kalu ny

**Uwaga:**

Rzeczoznawca dokonał ogl dzin pojazdu w warunkach parkingowych, co mogło ograniczyć pełną ocenę jego stanu technicznego. Dodatkowo, jazda próbna została przeprowadzona w warunkach parkingowych, z niewielką prędkością, co może nie odzwierciedlać pełnych warunków eksploatacyjnych. Istnieje możliwość, że w innych okolicznościach ujawnia się dodatkowe uszkodzenia lub usterki, których nie można było wykryć podczas obecnych ogl dzin.

Zalecamy zatem skorzystanie z możliwości ogl dzin pojazdu we własnym zakresie lub w Autoryzowanej Stacji Obsługi danej marki, co pozwoli na pełniejszą weryfikację stanu technicznego pojazdu przed udziałem w aukcji.

<b>OPIS STANU TECHNICZNEGO ZESPOŁÓW POJAZDU</b>
---



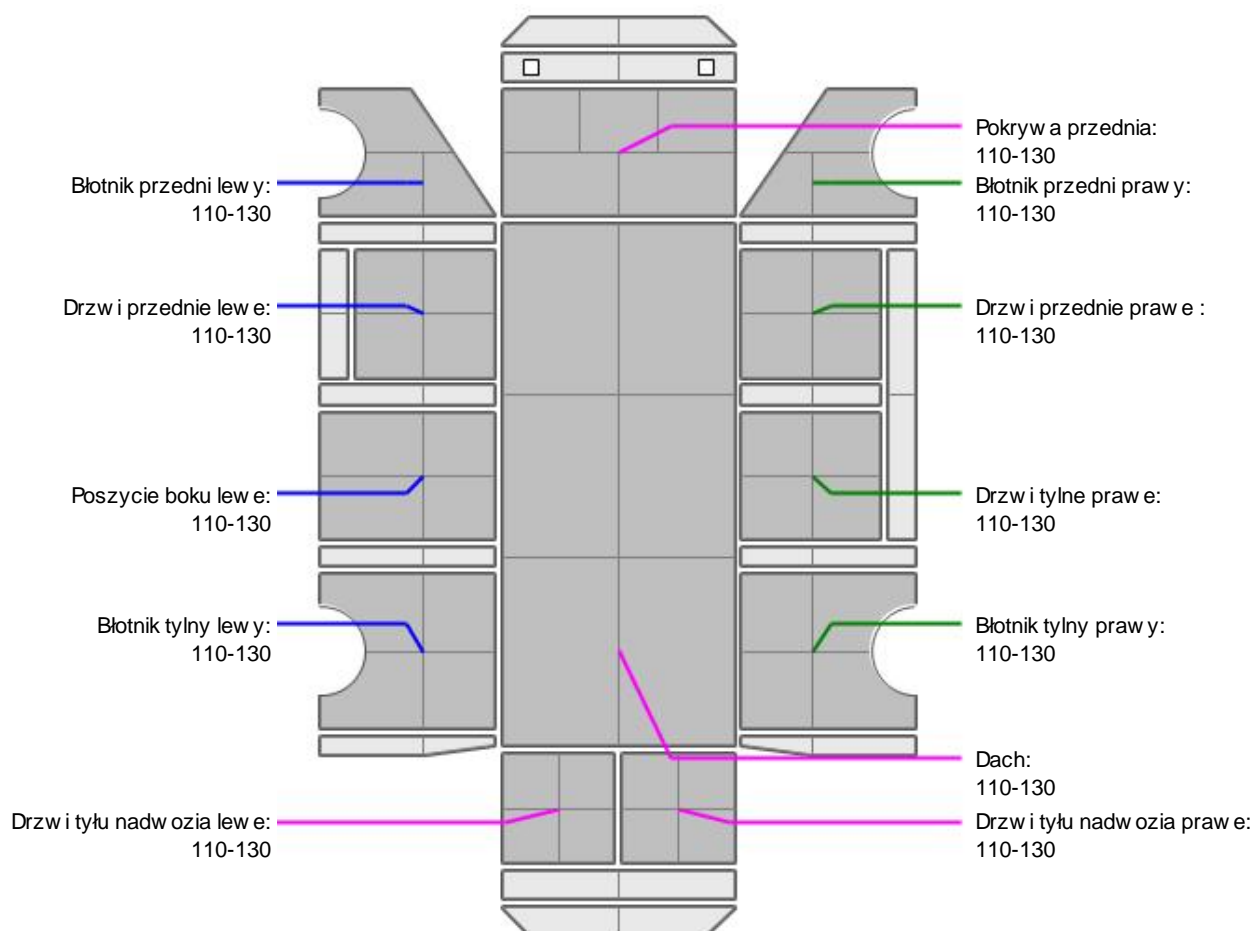
**NADWOZIE - Szkielet i poszycia zewnętrzne**

L.p.	Nazwa elementu	L / P	Rodzaj uszkodzenia	Opis	Fot. nr
1	Błotnik przedni	P	Odpryski powłoki lakierowej z miejsc korozji blachy		
2	ściana boczna nadwozia	L	Wgniecenia, odpryski powłoki lakierowej, odkształcona	Listwy - zarysowane	
3	Drzwi tyłu nadwozia		Odpryski powłoki lakierowej, wgniecenia		

Na pozostałych elementach obłachowania bryły nadwozia stwierdzono również typowe dla jego okresu eksploatacji uszkodzenia powłoki lakierowej (zarysowania, odpryski, itp.)



## NADWOZIE – Opis powłoki lakierowej



L.p.	Nazwa elementu	L / P	Grubość powłoki [µm]	Opis
1	Pokrywa przednia		110-130	
2	Dach		110-130	
3	Błotnik przedni	L	110-130	
4	Drzwi przednie	L	110-130	
5	Poszycie boku	L	110-130	
6	Błotnik tylny	L	110-130	
7	Drzwi tyłu nadwozia		110-130	
8	Błotnik przedni	P	110-130	
9	Drzwi przednie	P	110-130	
10	Drzwi tylne	P	110-130	
11	Błotnik tylny	P	110-130	
12	Drzwi tyłu nadwozia		110-130	

Podane przedziały grubości powłoki lakierowej poszczególnych elementów dotyczą wyłącznie punktów pomiarowych, tj. trzech wybranych miejsc na danym elemencie nadwozia. Nie oznacza to, że w pozostałych obszarach danego elementu grubość powłoki jest jednakowa ani że nie może wykraczać poza wskazane zakresy. Pomiary wykonano urządzeniem bezdźwiękowym w posiadaniu rzeczoznawcy. Pomiar wykonany innym przyrządem może się różnić.

**WYPOSA ENIE ZEWN TRZNE**

L.p.	Nazwa elementu	L / P	Rodzaj uszkodzenia	Opis	Fot. nr
1	Szyba przednia		Odpryski warstwy zewn trznej		

**NADWOZIE – Wyposa enie wewn trzne**

L.p.	Nazwa elementu	L / P	Rodzaj uszkodzenia	Opis	Fot. nr
1	Fotel przedni	L	Zabrudzony		
2	Fotel przedni	P	Zabrudzony		
3	Kanapa tylna		Zabrudzona		
4	Poszycie tapicerskie drzwi tyłu nadwozia		Zarysowania		

Wn trze pojazdu nosi typowe dla jego okresu eksploatacji zabrudzenia oraz zu ycie wszystkich elementów.

**JAZDA KONTROLNA**

- |   |                                       |          |
|---|---------------------------------------|----------|
| 1 | Gło no pracy silnika                  | BEZ UWAG |
| 2 | Praca układu kierowniczego            | BEZ UWAG |
| 3 | Skuteczno hamulca zasadniczego        | BEZ UWAG |
| 4 | Skuteczno hamulca pomocniczego        | BEZ UWAG |
| 5 | Działanie drogom. i szybko ciomierza  | BEZ UWAG |
| 6 | Wska nik temperatury silnika          | BEZ UWAG |
| 7 | Skuteczno ogrzewania i przewietrzania | BEZ UWAG |

Próba ruchowa przeprowadzona na zimnym silniku w warunkach parkingowych z pr dok ci do 15km/h.

**DOKUMENTY I KOMPLETACJA POJAZDU**

- |   |                      |              |
|---|----------------------|--------------|
| 1 | Kluczyki (ilo sztuk) | 1szt okazano |
| 2 | Dowód rejestracyjny  | TAK          |

**POZOSTAŁE INFORMACJE**

- Pochodzenie pojazdu**  
Krajowy
- Badanie poprawno ci numerów identyfikacyjnych**  
Numer VIN wybity na karoserii i numer VIN tabliczki znamionowej zgodny z dowodem rejestracyjnym
- Weryfikacja odczytanego stanu drogomierza**  
Odczytany z drogomierza

## Zastrzeżenia ograniczające opinię

ü Zawarte w niniejszej Wycenie/Raporcie informacje (w tym dotyczące wyposażenia) służy jedynie ogólnym celom informacyjnym. Wycena/Raport nie może być zatem traktowana jako oferta w rozumieniu przepisów Kodeksu Cywilnego oraz opisu towaru ani zapewnienia w rozumieniu art. 4 Ustawy z dnia 27 lipca 2002 roku o szczególnych warunkach sprzedaży konsumenckiej.

ü Wycena/Raport została sporządzona w celu ustalenia istnienia albo nieistnienia uszkodzeń nieakceptowalnych po zawarciu umowy korzystania z samochodu lub innych okoliczności uzgodnionych w zleceniu. Wycena/Raport nie obejmuje typowych uszkodzeń wynikających z eksploatacji samochodu oraz jego standardowego użytkowania.

ü Jeżeli chcesz traktować ten dokument jako źródło wiedzy o samochodzie przy jego zakupie, czynisz to na własną odpowiedzialność. Rzeczoznawca Sp. z o.o. nie ponosi odpowiedzialności za takie użycie tej Wyceny/Raporu.

ü Niniejsza wycena służy wyłącznie do oszacowania wartości rynkowej przedmiotu wyceny i nie może być wykorzystywana do żadnego innego celu, niż wymieniony powyżej. W szczególności wycena nie może stanowić podstawy do oceny cech i stanu wycenianego obiektu przy jego zakupie.

ü Rzeczoznawca nie bierze na siebie odpowiedzialności za wady ukryte (prawne i fizyczne) oraz ewentualne skutki wynikające z dalszego użytkowania przedmiotu wyceny, a także za skutki wykorzystania samej wyceny.

ü Powyższa wycena nie jest ekspertyzą stanu technicznego przedmiotu wyceny i za taką nie może być uznawana, w szczególności nie może być traktowana jako gwarancja sprzedaży przedmiotu wyceny za oszacowaną wartość.

ü Wycenę przeprowadzono w oparciu o dostarczoną dokumentację oraz badanie organoleptyczne wycenianego obiektu. Nie prowadzono badań diagnostycznych oraz weryfikacji warsztatowej przedmiotu wyceny.

ü Nie stwierdzono dodatkowych niesprawności i/lub uszkodzeń i/lub braków w zakresie możliwym do ustalenia w warunkach oględzin tj. bez dostępu do spodu pojazdu, specjalistycznego sprzętu diagnostycznego, jazdy próbnej wykonanej w warunkach drogowych z obciążeniem.

ü Rzeczoznawca podczas oględzin poza warsztatem nie jest w stanie stwierdzić wypadkowej przeszłości pojazdu. W przypadku podwyższonych wartości pomiarów powłoki lakierowej, konieczna jest ekspertyza w warunkach warsztatowych.

ü Rok produkcji pojazdu - nie weryfikowano. Przyjeto w oparciu o dane przekazane przez Zleceniodawcę.

ü Niniejsza wycena nie może być publikowana w całości w jakimkolwiek dokumencie bez zgody wykonawców i bez uzgodnienia z nimi formy i treści takiej publikacji. Zakaz publikacji nie dotyczy posługiwania się wyceną w umowach cywilno-prawnych zawieranych przez zleceniodawcę i dotyczących przedmiotu.

ü Przed odbiorem pojazdu, kupujący zobowiązany jest do konfrontacji rzeczywistego stanu z informacjami zawartymi w wycenie. Odbiór przedmiotu jest równoznaczny ze zrzeczeniem się wszelkich roszczeń, co do stanu technicznego.

ü Nie badano poprawności i/lub budowy numerów identyfikacyjnych/seryjnych obiektu oraz nie weryfikowano prawdziwości danych obiektu.

ü Niniejsza wycena nie może być traktowana jako gwarancja sprzedaży przedmiotu wyceny za oszacowaną wartość.

ü W przypadku ujawnienia dodatkowych informacji dotyczących przedmiotowego pojazdu, niedostępnych w czasie wykonywania niniejszej opinii, zaprezentowane stanowisko może ulec zmianie.

ü W opinii założono, że nie wykryto żadnych faktów, które mogłyby istotnie wpływać na wartość wycenionego pojazdu, jeżeli w opisie pojazdu nie widnieje inaczej.

ü Rzeczoznawca nie ponosi odpowiedzialności za ewentualne błędy wynikające z przedstawionych informacji otrzymanych od użytkownika/sprzedawcy/zamawiającego wycenę, jeżeli brak podstaw do kwestionowania ich zgodnie ze stanem rzeczywistym lub też ustalenie stanu rzeczywistego przez rzeczoznawcę było niemożliwe lub znacznie utrudnione.

ü Wyposażenie standardowe wg. Info - Ekspert. Rzeczoznawca nie ponosi odpowiedzialności za ewentualne błędy programu. Lista wyposażenia w wycenie ma charakter poglądowy i nie potwierdza kompletności. Aby ustalić specyfikacje fabryczne wyposażenia należy się do dealera.

ü W warunkach, w jakich przeprowadzono oględziny rzeczoznawca nie miał możliwości zweryfikowania poprawności

działania całego wyposażenia.

Ü Opis stanu technicznego pojazdu jest ważny na dzień oględzin. Rzeczoznawca nie bierze odpowiedzialności za zmiany stanu pojazdu wynikające z dalszej eksploatacji lub postoju (np. uszkodzenie akumulatora, powłoki lub powstanie ognisk korozji, uszkodzenie układu hamulcowego, itp.) – zaleca się sprawdzenie daty wyceny

Ü Jeżeli elementy jednostki napędowej, układu przeniesienia napędu itp., są rozmontowane, rzeczoznawca nie weryfikuje kompletności poszczególnych układów. Możliwość wystąpienia braków w kompletacji (np. ze względu na wykorzystanie unieruchomionego pojazdu jako „dawcy części”).

Ü Nie weryfikowano odczytanego stanu drogomierza z zapisami w urządzeniach elektronicznych pojazdu. Rzeczoznawca nie dokonuje oceny autentyczności przebiegu.

Ü W przypadku pojazdów z niesprawnym akumulatorem lub bez niego - podłączenie sprawnego akumulatora nie gwarantuje sprawności technicznej pojazdu. W związku z tym przyjmuje się, iż stan techniczny pojazdu jest nieznany, istnieje ryzyko ujawnienia wad ukrytych i dodatkowych uszkodzeń.

Ü Nie weryfikowano gwarancji, statusu pakietów serwisowych i kompletności w zakresie osprzętu dodatkowego, z którym przedmiot był zamówiony.

*Dokument wystawiony elektronicznie, ważny bez podpisu*



**DOKUMENTACJA FOTOGRAFICZNA**



Fot. nr 1



Fot. nr 2



Fot. nr 3



Fot. nr 4



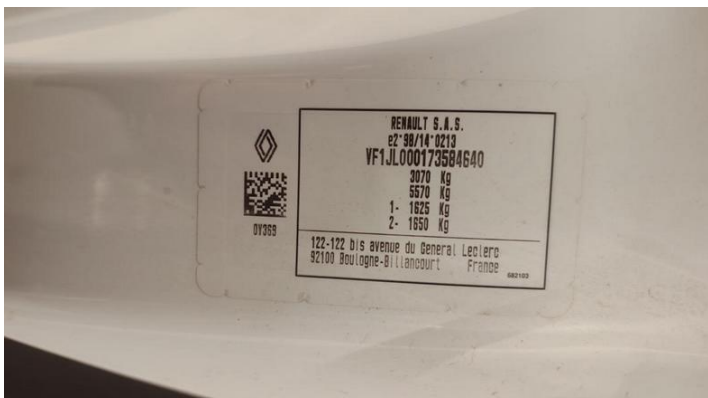
Fot. nr 5



Fot. nr 6



Fot. nr 7



Fot. nr 8





Fot. nr 9



Fot. nr 10



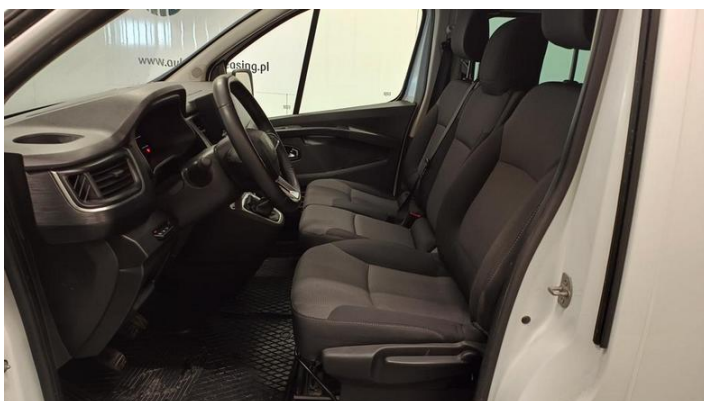
Fot. nr 11



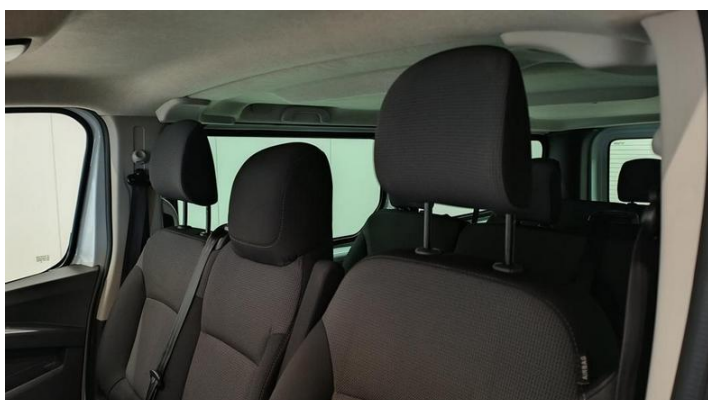
Fot. nr 12



Fot. nr 13



Fot. nr 14



Fot. nr 15



Fot. nr 16

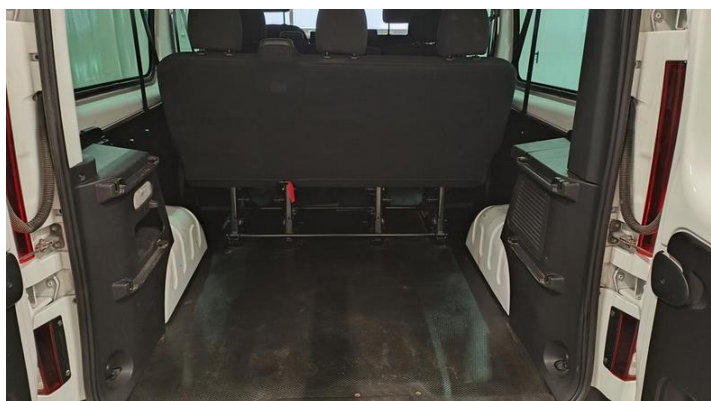




Fot. nr 17



Fot. nr 18



Fot. nr 19



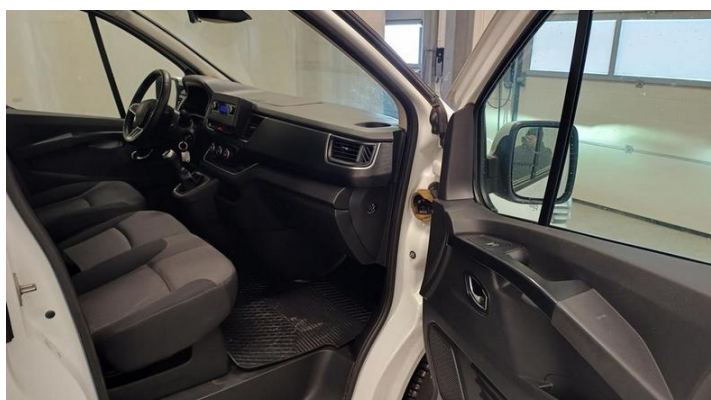
Fot. nr 20



Fot. nr 21



Fot. nr 22



Fot. nr 23



Fot. nr 24





Fot. nr 25



Fot. nr 26



Fot. nr 27



Fot. nr 28



Fot. nr 29



Fot. nr 30



Fot. nr 31



Fot. nr 32





Fot. nr 33



Fot. nr 34



Fot. nr 35



Fot. nr 36



Fot. nr 37



Fot. nr 38



Fot. nr 39



Fot. nr 40



Fot. nr 41



Fot. nr 42



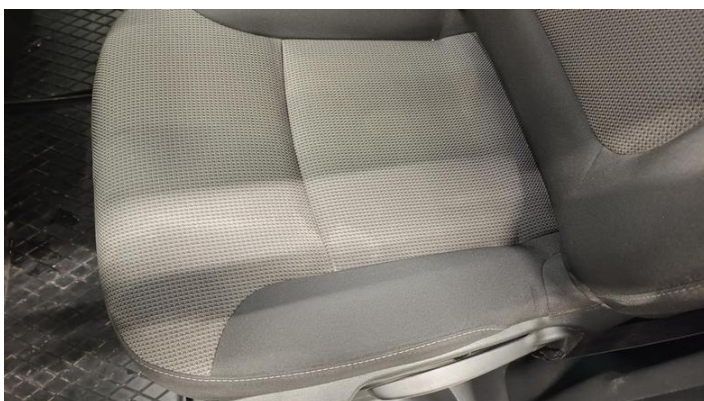
Fot. nr 43



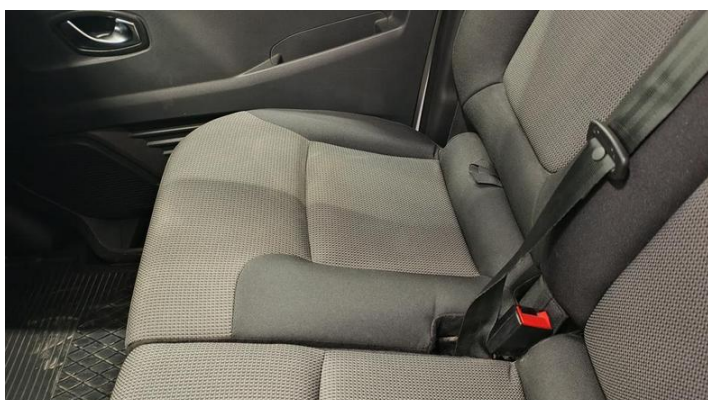
Fot. nr 44



Fot. nr 45



Fot. nr 46



Fot. nr 47



Fot. nr 48



