

Nr zlecenia DEKRA: PKOL(W)/LODZ/79505/24/10/14
Nr zlecenia/szkody: 20/042185
Data zlecenia: 14-10-2024

DEKRA Polska - Centrala
02-673 Warszawa, ul. Konstruktorska 12A

Zleceniodawca:

PKO Leasing SA
Świętokrzyska 36
00-116 Warszawa

Rzecznawcy:

Kacper Sosnowski (NEW)
DEKRA Polska - współpraca O/Warszawa
mgr inż. Andrzej Szymkowiak
DEKRA Polska - O. Wrocław

UWAGA:

Ze względu na przeznaczenie dokumentu usunięto w nim wszelkie informacje dotyczące wartości pojazdu, cen wyposażenia, korekt, etc.

Dane pojazdu

Grupa obiektów (Eurotax)	samochody terenowe
Kod EC (Eurotax)	0128261
Producent	PORSCHE
Model	Cayenne III 17-23
Typ/wersja	Cayenne
Rodzaj nadwozia	KOM
Liczba drzwi/liczba miejsc	5/5
Masa własna [kg]	2060
Dopuszczalna masa całkowita [kg]	2830
Rozstaw osi 1/2	2895
Rodzaj silnika	z zapłonem iskrowym
Doładowanie	turbosprężarka z chłodnicą powietrza
Układ oczyszczana spalin	katalizator trójdrożny
Pojemność silnika [ccm]	2995
Moc silnika [KM/kW]	340/250
Skrzynia biegów	automatyczna 8-biegowa
Nr rejestracyjny	NO1757W
VIN	WP1ZZZ9YZKDA03300
Data 1. rejestracji	08-06-2018
Data 1. rej. w Polsce	31-01-2020
Data nast. bad. techn.	10-11-2023
Rok produkcji	2018 (rok produkcji został zweryfikowany z zewnętrzną bazą danych)
Stan licznika [km]	185 244 (odczytany)
Kolor nadwozia/rodzaj powłoki	szary/METALIK

Ogumienie

Oś	Koło	Producent, typ	Rozmiar	Profil zmierzony
przednia	prawe	Pirelli, P-ZERO	275/40 R21 107Y	4,0 mm
	lewe	Pirelli, P-ZERO	275/40 R21 107Y	3,0 mm
tylna	prawe	Pirelli, SCORPION WINTER	305/35 R21 109V	2,0 mm
	lewe	Pirelli, SCORPION WINTER	305/35 R21 109V	3,0 mm

Wyposażenie standardowe wg Eurotax

1. ABD - Automatyka blokady dyferencjału
2. ABS
3. ASR - System zapobiegający poślizgowi kół pojazdu podczas przyspieszania
4. Airbag 6 sztuk (poduszki czołowe kierowcy i pasażera, boczne poduszki z przodu, kurtyny powietrzne)
5. Airbag kolan kierowcy
6. Airbag kolan pasażera
7. Alarm z funkcją dozoru wnętrza
8. Asystent parkowania z przodu i z tyłu z ostrzeganiem optycznym i akustycznym
9. Asystent świateł z automatycznym oświetleniem drogi do domu
10. Automatycznie podnoszona tylna klapa
11. Connect Plus - pakiet aplikacji na smartphne
12. Czujnik dachowania
13. Czujnik deszczu
14. Czujnik zapięcia pasów dla przednich siedzeń
15. Felgi aluminiowe 19", Cayenne S, z ogumieniem
16. Filtr przeciwpyłkowy i filtr z węglem aktywnym
17. Fotele przednie regulowane elektrycznie w 8 kierunkach
18. Funkcja Auto Start-Stop
19. Funkcja automatycznego hamowania po kolizji
20. Funkcja wyłączenia poduszki powietrznej przedniego pasażera
21. Gniazda USB (dwa) oraz gniazda 12V (trzy)
22. Hamulec postojowy - elektryczny
23. Hamulec wielokolizyjny (Multi-collision brake)
24. Immobilizer
25. Instalacja radiowa + 10 głośników
26. Keyless drive
27. Kierownica 3-ramienna, wielofunkcyjna, sportowa z łopatkami zmiany biegów
28. Klamki drzwi lakierowane w kolorze nadwozia
29. Klapa tylna ze zintegrowanym spoilerem dachowym
30. Klimatyzacja automatyczna - 2 strefowa
31. Lakier uni
32. Lampy przednie LED
33. Listwa szyb bocznych w kolorze srebrnym
34. Logo Porsche na pokrywie silnika
35. Lusterka boczne składane elektrycznie
36. Lusterka boczne ustawiane elektrycznie
37. Lusterka boczne z funkcją podgrzewania
38. MSR - System zapobiegający blokowaniu kół napędowych podczas hamowania silnikiem
39. Mocowanie ISOFIX do fotelika dla dziecka na tylnych zewnętrznych fotelach
40. PHC - system wspomagający zjazd ze wzniesienia Porsche Hill Control
41. PSM (Porsche Stability Management) - system stabilizacji toru jazdy
42. Pakiet schowków (W konsoli środk., w drzwiach i oparciach, w bagażniku)
43. Pasy bezpieczeństwa 3-punktowe bezwładnościowe z ogranicznikami napięcia przód i tył
44. Porsche Communication Management (PCM) z systemem nawigacji satelitarnej
45. Porsche Torque Vectoring Plus (PTV PLUS) - system rozdziału momentu obrotowego
46. Reflektory LED
47. System kontroli ciśnienia w oponach (TPM)
48. System stabilizacji ciągnionej przyczepy
49. Tapicerka materiałowa
50. Tempomat z ogranicznikiem prędkości
51. Trzecie światło stop LED umieszczone w spoilerze dachowym
52. Tylny światło w technologii LED (diodowe)
53. Uchwyty ISOFIX do instalacji fotelika dziecięcego, tył
54. Wspomaganie układu kierowniczego
55. Wyłącznik poduszki powietrznej pasażera
56. Zamek centralny z pilotem
57. Światła do jazdy dziennej z 4 punktami LED w każdym reflektorze

Wyposażenie dealerskie (wybrane elementy)

1. Asystent parkowania przód-tył z kamerą cofania i Surround View
2. Dach panoramiczny
3. Felgi aluminiowe 21 RS Spyder z elem. poszerza. nadkola z ogumieniem
4. Fotel kierowcy z pamięcią ustawień
5. Fotele podgrzewane, przód i tył
6. Klimatyzacja automatyczna - 4 strefowa

7. Lakier metalik	-
8. Lusterka boczne, lakierowane	-
9. Lusterko wsteczne i lusterka boczne przyciemniające się automatycznie (PA1)	-
10. Rolety przeciwsłoneczne tylnych szyb, elektryczne	-
11. System nagłośnienia BOSE Surround Sound	-
12. Szyby boczne tylne oraz szyba tylna dodatkowo przyciemniane	-
13. Tapicerka skórzana	-
14. Tempomat adaptacyjny	-
15. Zawieszenie pneumatyczne z systemem Porsche Active Suspension Management (PASM)	-

Wartość bazowa pojazdu

Wartość bazowa pojazdu wg Eurotax (netto)

Korekty

Pierwsza rejestracja

Przebieg

Wyposażenie

Ogumienie

Inne

Ważność badania technicznego	-
Stan dbałości o pojazd	-
Aktualna sytuacja rynkowa	-
Wcześniejsze naprawy	-
Stwierdzone braki, uszkodzenia (szacunkowo)	-
Weryfikacja serwisowa	-
Historia pojazdu	-

Powyższą wartość określono w oparciu o notowania cen samochodów używanych na rynku polskim Eurotax (baza danych nr 10-2024 POL) z uwzględnieniem parametrów technicznych i rynkowych mających wpływ na wartość pojazdu.

Dla pojazdów zarejestrowanych w Polsce powyższa wartość została określona na dzień sporządzenia wyceny.

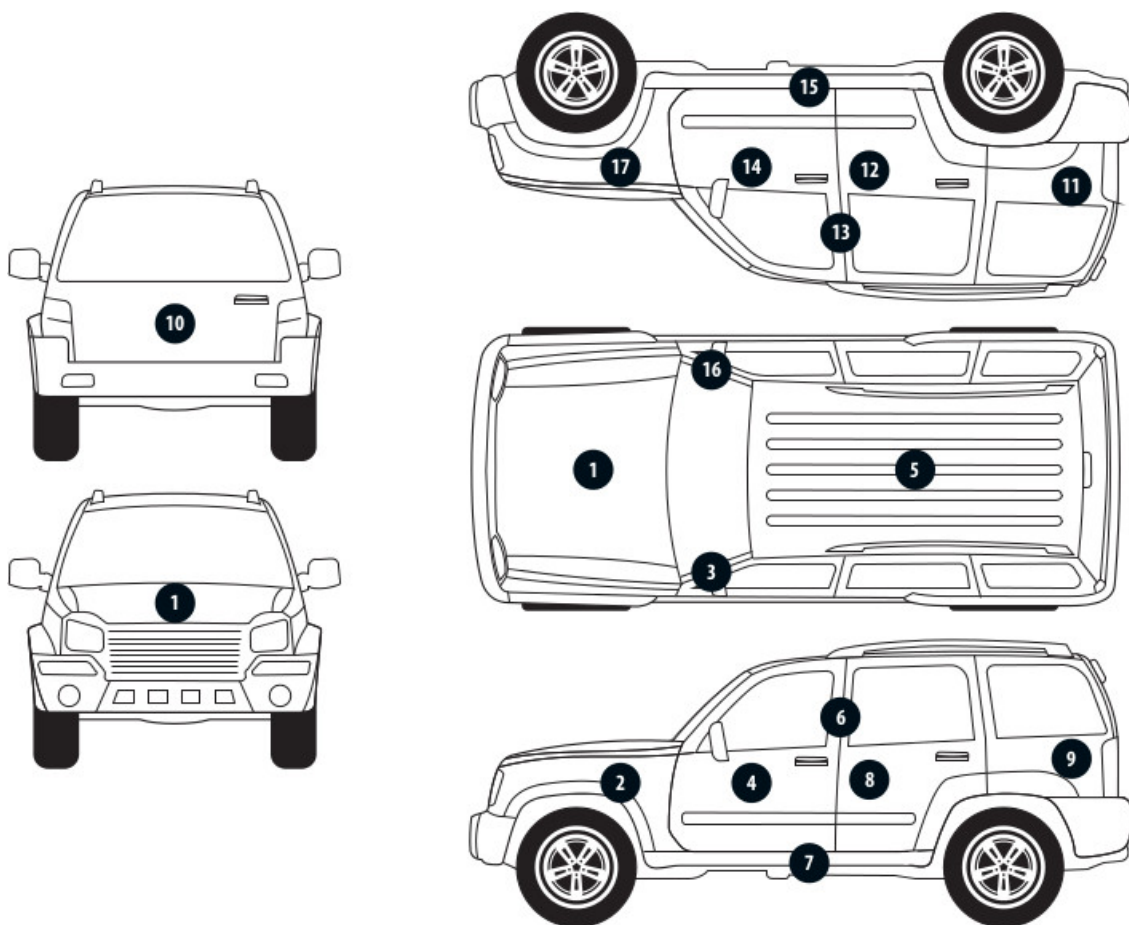
Jeżeli pojazd nie jest zarejestrowany w kraju - podana wartość jest wartością hipotetyczną przy założeniu uiszczenia wszelkich opłat i podatków należnych przy wprowadzeniu pojazdu na polski obszar celny.

Wydruk podstawowy bez informacji o wartości pojazdu - ze względu na przeznaczenie dokumentu usunięto w nim wszelkie informacje dotyczące wartości pojazdu, cen wyposażenia, korekt, etc.

Data: 23-10-2024

Rzecznawca DEKRA:
Kacper Sosnowski (NEW)
mgr inż. Andrzej Szymkowiak**Dokument wystawiony elektronicznie ważny bez podpisu.**

Pomiar grubości powłoki lakierowej poj.



Nr punktu kontroli	Kontrolowany element	Zmierzony przedział grubości powłoki lakierowej [µm]
1	Pokrywa przednia	150 - 500
2	Błotnik przedni lewy	150 - 500
3	Słupek przedni lewy	150 - 300
4	Drzwi przednie lewe	150 - 300
5	Dach	150 - 300
6	Słupek środkowy lewy	do 150
7	Próg lewy	do 150
8	Drzwi tylne lewe	150 - 300
9	Ściana boczna lewa	150 - 300
10	Pokrywa/klapa tylna	150 - 500
11	Ściana boczna prawa	150 - 300
12	Drzwi tylne prawe	150 - 300
13	Słupek środkowy prawy	do 150
14	Drzwi przednie prawe	150 - 300
15	Próg prawy	do 150
16	Słupek przedni prawy	150 - 300
17	Błotnik przedni prawy	150 - 500

Opis stanu technicznego

Szczegółowy opis stanu technicznego zawarto w Opisie stanu technicznego załączonym do niniejszej ekspertyzy.

Uwagi ogólne - dot. wyceny**Dokumenty pojazdu**

Przedstawiono następujące dokumenty pojazdu:
kserokopia tymczasowego dowodu rejestracyjnego
Podczas oględzin nie przedstawiono do wglądu książki serwisowej pojazdu.

Informacja dotycząca pochodzenia pojazdu

Pojazd z importu indywidualnego z UE

Dodatkowe uwagi dotyczące sam. osobowego:

Nie dotyczy.

Jazda próbna

Przeprowadzono próbę ruchową pojazdu.
Jazda próbna w pełnym zakresie niemożliwa. Poniżej podano komentarz:
pojazd udostępniono w warunkach parkingowych

Badanie poprawności i/lub budowy numerów identyfikacyjnych/seryjnych obiektu:

Nie badano.

Weryfikacja prawdziwości danych obiektu, w tym roku produkcji i innych.

Nie przeprowadzono - przyjęto wg okazanych dokumentów i wskazanych źródeł.

Zabezpieczenia przeciwkradzieżowe

fabryczne

- Nie weryfikowano odczytanego stanu drogomierza z zapisami w urządzeniach elektronicznych pojazdu.
- Niniejsza ekspertyza służy wyłącznie do oszacowania wartości rynkowej przedmiotu wyceny i nie może być wykorzystywana do żadnego innego celu, niż wymieniony powyżej. Wycena nie może stanowić podstawy do oceny cech i stanu wycenianego obiektu przy jego zakupie.
- Rzeczoznawca nie bierze na siebie odpowiedzialności za wady ukryte (prawne i fizyczne) oraz ewentualne skutki wynikające z dalszego użytkowania przedmiotu wyceny, a także za skutki wykorzystania samej wyceny.
- Powyższa wycena nie jest szczegółową ekspertyzą stanu technicznego przedmiotu wyceny i za taką nie może być uznawana, w szczególności nie może być traktowana jako gwarancja sprzedaży przedmiotu wyceny za oszacowaną wartość.
- Niniejsza wycena nie może być publikowana w całości w jakimkolwiek dokumencie bez zgody wykonawców i bez uzgodnienia z nimi formy i treści takiej publikacji.
- Wycenę przeprowadzono w oparciu o dostarczoną dokumentację oraz badanie organoleptyczne wycenianego obiektu. Nie prowadzono badań diagnostycznych oraz weryfikacji warsztatowej przedmiotu wyceny.
- Niniejsza wycena została sporządzona na podstawie oględzin wycenianego przedmiotu w warunkach

występujących w miejscu jego udostępnienia.

Uwagi do zlecenia - dot. wyceny

Kluczyki

TAK

1

Uwagi Rzeczoznawcy - dot. wyceny

Dostarczono ksero pozwolenia czasowego. Aktywna kontrolka ciśnienia w oponach. Aktywna kontrolka silnika. Brak kompresora zestawu naprawczego koła. Informacja o zużytych klockach hamulcowych. Informacja o niezbędnym przeglądzie. Pojazd oklejony folią. Pomiar lakieru wykonany na folii.

Baza danych CEP:

- Odnotowano uszkodzenie pojazdu
- 03.2023 Zgłoszenie kradzieży pojazdu
- 07.2024 Odnalezienie pojazdu lub zakończenie poszukiwań

Zastrzeżenia ograniczające - dot. wyceny

- W Ocenie/Raporcie uwzględniono niesprawności, uszkodzenia, braki itp., które były możliwe do stwierdzenia organoleptycznego, w warunkach oględzin (z uwzględnieniem: stanu czystości pojazdu, warunków atmosferycznych, oświetlenia itd.) oraz bez weryfikacji serwisowej, bez dostępu do spodu pojazdu, bez specjalistycznego sprzętu diagnostycznego (w tym bez diagnostyki komputerowej), bez jazdy próbnej wykonanej w warunkach drogowych z obciążeniem.
- W ramach Oceny/Raportu nie weryfikowano odczytanego stanu drogomierza z zapisami w urządzeniach elektronicznych pojazdu.
- Rzeczoznawca nie bierze na siebie odpowiedzialności za wady ukryte (prawne i fizyczne) oraz ewentualne skutki wynikające z dalszego użytkowania przedmiotu oceny, a także za skutki wykorzystania samej oceny.
- Podane przedziały grubości powłoki lakierowej, dotyczą punktów pomiarowych. Nie mogą być traktowane jako gwarancja, że grubość powłoki lakierowej w innych punktach nie wykracza poza te przedziały.
- Zawarte w niniejszej Ocenie/Raporcie informacje (w tym dotyczące wyposażenia) służą jedynie ogólnym celom informacyjnym. Ocena/Raport nie może być zatem traktowana jako oferta w rozumieniu przepisów Kodeksu Cywilnego oraz opisu towaru ani zapewnienia w rozumieniu art. 4 Ustawy z dnia 27 lipca 2002 roku o szczególnych warunkach sprzedaży konsumenckiej.
- Niniejsza Ocena/Raport nie jest szczegółową oceną stanu technicznego.

Ocenę/Raport wykonano w kierunku ujawnienia uszkodzeń nieakceptowanych z punktu widzenia właściwego przewodnika zwrotu pojazdu lub innych ustaleń ze Zleceniodawcą. Tym samym Ocena/Raport może nie ujmować typowych zużyć i uszkodzeń eksploatacyjnych.

DOKUMENTACJA FOTOGRAFICZNA



Fot. 1.
Przekątna przednia lewa



Fot. 2.
Przód

DOKUMENTACJA FOTOGRAFICZNA



Fot. 3.
Przekątna przednia prawa



Fot. 4.
Bok prawy z przodu

DOKUMENTACJA FOTOGRAFICZNA



Fot. 5.
Bok prawy z tyłu



Fot. 6.
Przekątna tylna prawa

DOKUMENTACJA FOTOGRAFICZNA



Fot. 7.
Tyl



Fot. 8.
Przekątna tylna lewa

DOKUMENTACJA FOTOGRAFICZNA



Fot. 9.
Bok lewy z tyłu



Fot. 10.
Bok lewy z przodu

DOKUMENTACJA FOTOGRAFICZNA



Fot. 11.
Próg lewy (widok od przodu)



Fot. 12.
Próg prawy (widok od przodu)

DOKUMENTACJA FOTOGRAFICZNA

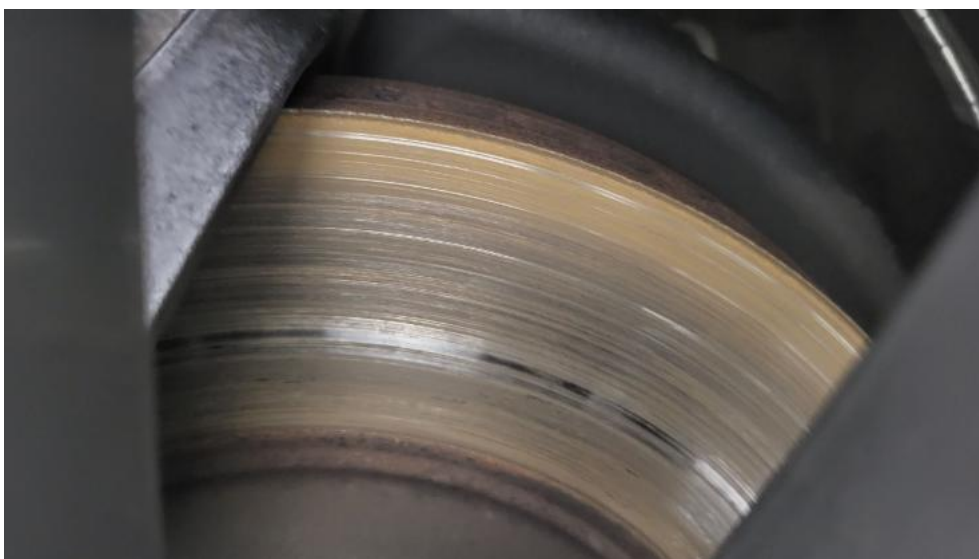


Fot. 13.
Spód pojazdu przód



Fot. 14.
Spód pojazdu tył

DOKUMENTACJA FOTOGRAFICZNA

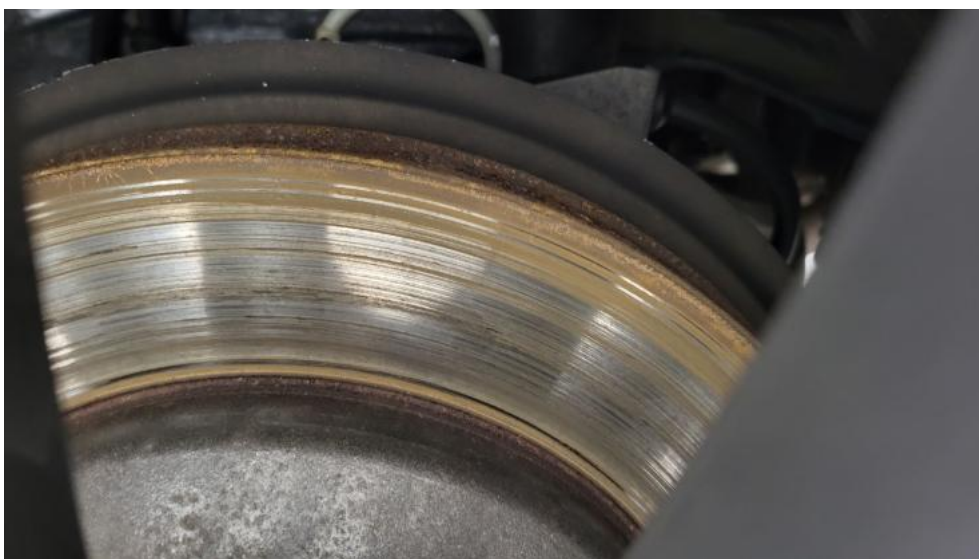


Fot. 15.
Tarcza hamulcowa przednia prawa



Fot. 16.
Tarcza hamulcowa tylna prawa

DOKUMENTACJA FOTOGRAFICZNA



Fot. 17.
Tarcza hamulcowa tylna lewa



Fot. 18.
Tarcza hamulcowa przednia lewa

DOKUMENTACJA FOTOGRAFICZNA



Fot. 19.
Bagażnik



Fot. 20.
Koło zapasowe

DOKUMENTACJA FOTOGRAFICZNA



Fot. 21.
Komora silnika



Fot. 22.
Numer identyfikacyjny

DOKUMENTACJA FOTOGRAFICZNA



Fot. 23.
Tabliczka znamionowa



Fot. 24.
Zestaw wskaźników - przebieg

DOKUMENTACJA FOTOGRAFICZNA



Fot. 25.

Widok przez otwarte drzwi przednie lewe



Fot. 26.

Kierownica z lewej strony

DOKUMENTACJA FOTOGRAFICZNA



Fot. 27.
Widok przez otwarte drzwi tylne lewe



Fot. 28.
Widok z tylnej kanapy na deskę rozdz.

DOKUMENTACJA FOTOGRAFICZNA



Fot. 29.
Konsola środkowa



Fot. 30.
Tunel środkowy

DOKUMENTACJA FOTOGRAFICZNA



Fot. 31.
Kierownica (na wprost)



Fot. 32.
Książka serwisowa – dane

DOKUMENTACJA FOTOGRAFICZNA



Fot. 33.
Książka serwisowa – ostatni przegląd



Fot. 34.
Dow. rej. ksero Str. 1

DOKUMENTACJA FOTOGRAFICZNA



Fot. 35.
Dow. Rej. ksero Str.2 i klucze



Fot. 36.
Zdjęcie do protokołu

DOKUMENTACJA FOTOGRAFICZNA

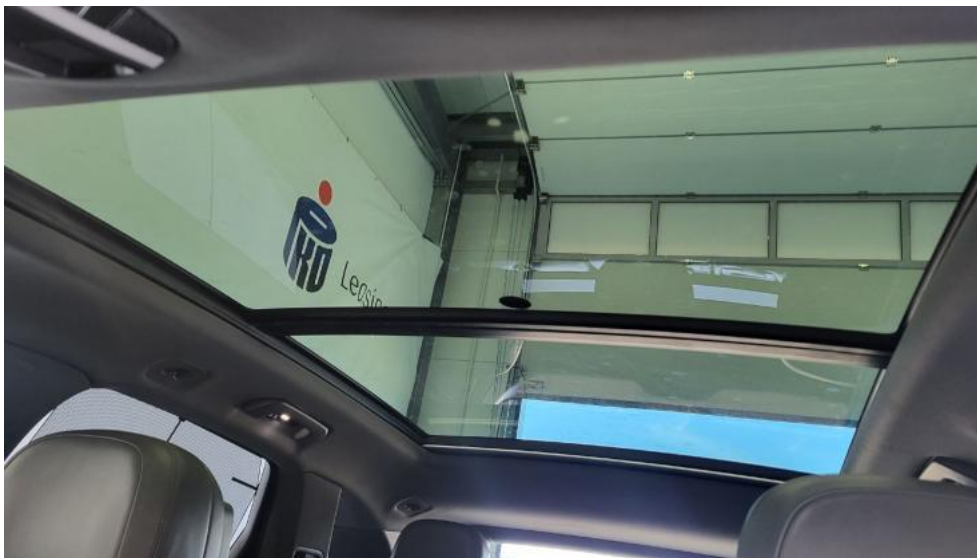


Fot. 37.
Zdjęcie do protokołu



Fot. 38.
Zdjęcie do protokołu

DOKUMENTACJA FOTOGRAFICZNA



Fot. 39.
Zdjęcie do protokołu



Fot. 40.
Zdjęcie do protokołu

DOKUMENTACJA FOTOGRAFICZNA



Fot. 41.
Zdjęcie do protokołu



Fot. 42.
Zdjęcie do protokołu

DOKUMENTACJA FOTOGRAFICZNA



Fot. 43.
Pokrywa komory silnika - Wgniecenie/odkształcenie 1



Fot. 44.
Zderzak - Rysa/odprysk 1

DOKUMENTACJA FOTOGRAFICZNA



Fot. 45.
Zderzak() - Rysa/odprysk 3



Fot. 46.
Zderzak - Inne 1

DOKUMENTACJA FOTOGRAFICZNA



Fot. 47.
Zderzak - Inne 2



Fot. 48.
Zderzak() - Inne 3

DOKUMENTACJA FOTOGRAFICZNA



Fot. 49.

Felga aluminiowa przednia P - zdjęcie poglądowe 1



Fot. 50.

Felga aluminiowa przednia P - Rysa/odprysk 1

DOKUMENTACJA FOTOGRAFICZNA



Fot. 51.
Felga aluminiowa przednia P - Rysa/odprysk 2



Fot. 52.
Opona przednia P - Pęknięcie/rozerwanie 1

DOKUMENTACJA FOTOGRAFICZNA



Fot. 53.
Drzwi przednie P - Rysa/odprysk 1



Fot. 54.
Drzwi tylne P - zdjęcie poglądowe 1

DOKUMENTACJA FOTOGRAFICZNA



Fot. 55.
Drzwi tylne P - zdjęcie poglądowe 2



Fot. 56.
Drzwi tylne P - Wgniecenie/odkształcenie 1

DOKUMENTACJA FOTOGRAFICZNA



Fot. 57.
Drzwi tylne P - Wgniecenie/odkształcenie 2



Fot. 58.
Drzwi tylne P() - Wgniecenie/odkształcenie 3

DOKUMENTACJA FOTOGRAFICZNA



Fot. 59.
Felga aluminiowa tylna P - zdjęcie poglądowe 1



Fot. 60.
Felga aluminiowa tylna P - Rysa/odprysk 1

DOKUMENTACJA FOTOGRAFICZNA



Fot. 61.
Felga aluminiowa tylna P - Rysa/odprysk 2



Fot. 62.
Opona tylna P - Pęknięcie/rozerwanie 1

DOKUMENTACJA FOTOGRAFICZNA



Fot. 63.
Opona tylna P - Pęknięcie/rozerwanie 2



Fot. 64.
Felga aluminiowa tylna L - zdjęcie poglądowe 1

DOKUMENTACJA FOTOGRAFICZNA



Fot. 65.
Felga aluminiowa tylna L - Rysa/odprysk 1



Fot. 66.
Listwa krawędzi błotnika tył L - Rysa/odprysk 1

DOKUMENTACJA FOTOGRAFICZNA



Fot. 67.
Listwa krawędzi błotnika tyl L - Inne 1



Fot. 68.
Listwa krawędzi błotnika tyl L - Inne 2

DOKUMENTACJA FOTOGRAFICZNA



Fot. 69.

Drzwi przed L - Rysa/odprysk 1



Fot. 70.

Drzwi przed L - Rysa/odprysk 2

DOKUMENTACJA FOTOGRAFICZNA



Fot. 71.

Drzwi przed L() - Rysa/odprysk 3



Fot. 72.

Drzwi tylne L - Rysa/odprysk 1

DOKUMENTACJA FOTOGRAFICZNA



Fot. 73.
Felga Aluminiowa przednia L - zdjęcie poglądowe 1



Fot. 74.
Felga Aluminiowa przednia L - Rysa/odprysk 1

DOKUMENTACJA FOTOGRAFICZNA



Fot. 75.
Opona przednia L - Wgniecenie/odkształcenie 1



Fot. 76.
Opona przednia L - Pęknięcie/rozerwanie 1