

Nr zlecenia: 70/24/01/2025/PKO LEASING REMARKETING

z dnia: 2025/01/24

Zleceniodawca:

PKO Leasing
ul. wi tokrzyska 36
00-116 Warszawa



Rzeczoznawca:

Piotr Bałazi ski/ zatw. przez Pion Weryfikacji eRzeczoznawcy

P o g l d o w y R a p o r t S t a n u T e c h n i c z n e g o

Zadanie: Ocena stanu technicznego i okre lenie warto ci rynkowej pojazdu

DANE IDENTYFIKACYJNE POJAZDU

Dane: [C] I-2025

| | |
|---|---|
| Rodzaj pojazdu: Ci gnik samochodowy | VIN: N M 0 K C X T P 6 K M G 9 9 0 9 7 |
| Marka: FORD | Nr rejestracyjny: WGM2907F |
| Model pojazdu: F-MAX 12.7 TDCi MR`19 E6d 18.0t | Nr Info-Ekspert: 011-12403 |
| Wersja: 500 | Rok produkcji: 2021 |

| | |
|--|--------------------------------|
| Wskazanie drogomierza | 339398 km |
| Data pierwszej rejestracji | 2021/10/08 |
| Data wa no ci badania technicznego | 2025/09/28 |
| Rodzaj zabudowy | ci gnik siodłowy z kabin dług |
| Rodzaj kabiny | sypialna (odchylana) |
| Dop. masa całk. | 18000 kg |
| Liczba osi / Rodzaj nap du / Skrzynia biegów | 2 / 4x2 / automatyczna |
| Zawieszenie osi przedniej / tylnej / Rozstaw osi | spr yny / poduszki / 3600 mm |
| Oznaczenie silnika | ECOTORQE |
| Jednostka nap dow a | z zapłonem samoczynnym |
| Pojemno / Moc silnika | 12740 ccm / 368kW (500KM) |
| Doładowanie | Turbosp. z chłodn. powietrza |
| Liczba cylindrów / Układ cylindrów | 6 / rz dowy |
| Norma spalin | E6d |
| Kolor powłoki lakierowej kabiny | Niebieski 2-warstwowy typu uni |

WYPOSA ENIE STANDARDOWE

| L.p. Nazwa elementu wyposażenia | L.p. Nazwa elementu wyposażenia |
|----------------------------------|--|
| 1 Blokada mechanizmu ró nicowego | 15 System elektronicznej kontroli toru jazdy ESP |
| 2 Czujnik deszczu | 16 System kontroli trakcji ASR |
| 3 Kabina odchylana elektrycznie | 17 System ostrzegania przed niezamierzon zmian pasa ruchu LDWS |
| 4 Kierownica pokryta skór | 18 System wspomagania nagłego hamowania aktywny AEBS |

| | | | |
|----|-------------------------------|----|---|
| 5 | Kierownica wielofunkcyjna | 19 | wiatła do jazdy dziennej LED |
| 6 | Lodówka | 20 | wiatła mijania włączane automatycznie |
| 7 | Łódki pojedyncze składane | 21 | wiatła p/mgienne przednie |
| 8 | Ogrzewanie postojowe | 22 | Tapicerka premium |
| 9 | Osłona p/słoneczna zewn trzna | 23 | Tempomat |
| 10 | Reflektory przednie skr tne | 24 | Udost pniaie poł czenia internetowego Wi-Fi lub Bluetooth |
| 11 | Spoiler dachowy | 25 | Wska niki obci enia osi tylnej |
| 12 | Spoilery boczne kabiny | 26 | Wy wietlacz 7,2" dotykowy, kolorowy |
| 13 | System ConneTruck | 27 | Wy wietlacz wska ników kierowcy 8" |
| 14 | System Eco Roll | | |

OPIS ZAMONTOWANEGO W POJE DZIE OGUMIENIA

| Koło | Marka, typ | Bieżnik [mm] |
|-----------------|--|--------------|
| Przednie lewe: | CONTINENTAL 315/70 R22.5 156/150L HS3+ ECO PLUS 20PR | 10,0 |
| Przednie prawe: | CONTINENTAL 315/70 R22.5 156/150L HS3+ ECO PLUS 20PR | 8,5 |
| Tylne LZ: | CONTINENTAL 315/70 R22.5 154/150L HD3+ ECO PLUS | 6,0 |
| Tylne LW: | CONTINENTAL 315/70 R22.5 154/150L HD3+ ECO PLUS | 6,0 |
| Tylne PZ: | CONTINENTAL 315/70 R22.5 154/150L HD3+ ECO PLUS | 4,5 |
| Tylne PW: | CONTINENTAL 315/70 R22.5 154/150L HD3+ ECO PLUS | 4,5 |

KOREKTY WARTO CI POJAZDU

| | |
|------------------------------------|-----|
| KOREKTA ZA PIERWSZ REJESTRACJ | (+) |
| KOREKTA ZA PRZEBIEG | (+) |
| KOREKTY RÓ NE: | |
| Stan utrzymania i dbałość o pojazd | (-) |
| Serwis i weryfikacja serwisowa | (-) |
| KOREKTY RÓ NE RAZEM | (-) |
| KOREKTA ZA OGUMIENIE | (-) |

UWAGI RZECZOZNAWCY DOTYCZĄCE WYCENY

Dokonano sprawdzenia historii pojazdu w bazie CEPiK.

Nie weryfikowano gwarancji, statusu pakietów serwisowych i kompletności w zakresie osprzętu dodatkowego, z którym przedmiot był zamówiony.

Nie udost pniaiono specyfikacji wyposażenia fabrycznego wycenianego pojazdu. Mając na uwadze powyższe wyposażenie zostało ustalone na podstawie oględzin z natury. Aby ustalić specyfikację fabryczną wyposażenia należy zwrócić się do dealera. Nie można wykluczyć, że mogą wystąpić różnice w wyposażeniu.

Oględziny wykonywał: Piotr Bałaziński

Wycena wykonana: Piotr Bałaziński

Rzeczoznawca dokonał oględzin pojazdu w warunkach parkingowych, co mogło ograniczyć pełną ocenę jego stanu technicznego. Dodatkowo, jeżeli jazda próbna została przeprowadzona (informacje w treści raportu), to wykonano ją w warunkach parkingowych, z niewielką prędkością, co może nie odzwierciedlać pełnych warunków eksploatacyjnych. Istnieje możliwość, że w innych okolicznościach ujawnią się dodatkowe uszkodzenia lub usterki, których nie można było wykryć podczas obecnych oględzin.

Zalecamy zatem skorzystanie z możliwości oględzin pojazdu we własnym zakresie lub w Autoryzowanej Stacji Obsługi danej marki, co pozwoli na pełniejszą weryfikację stanu technicznego pojazdu przed udziałem w aukcji.

OPIS STANU TECHNICZNEGO ZESPOŁÓW POJAZDU



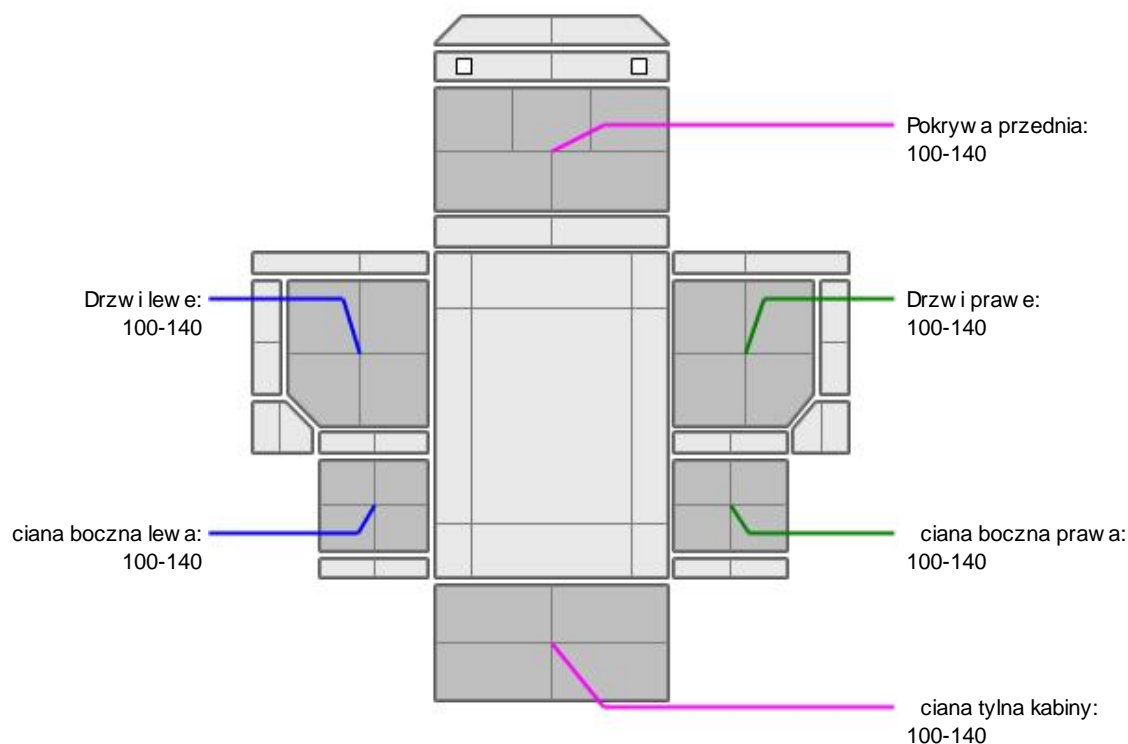
KABINA KIEROWCY - Szkielet i poszycia zewn trzne

| L.p. | Nazwa elementu | L / P | Rodzaj uszkodzenia | Opis | Fot. nr |
|------|--------------------|-------|-----------------------------|--|---------|
| 1 | Błotnik przedni | P | Zarysowany | | |
| 2 | Pokrywa przednia | | | Niepoprawnie zamontowana wzgl dem otaczaj cych elementów | |
| 3 | Drzwi boczne | L | Odpryski powłoki lakierowej | | |
| 4 | Drzwi boczne | P | Odpryski powłoki lakierowej | | |
| 5 | ciana boczna tylna | P | | Ogniska ple ni na wykładzinie pokrywy schowka bocznego | |

Na pozostałych elementach oblachowania bryły nadwozia stwierdzono również typowe dla jego okresu eksploatacji uszkodzenia powłoki lakierowej (zarysowania, odpryski, itp.).
Szczegółowy stan pojazdu zobrazowany w dokumentacji zdjęciowej.



KABINA KIEROWCY – Opis powłoki lakierowej



| L.p. | Nazwa elementu | L / P | Grubość powłoki [µm] | Opis |
|------|------------------|-------|----------------------|------|
| 1 | Pokrywa przednia | | 100-140 | |
| 2 | Drzwi | L | 100-140 | |
| 3 | ciana boczna | L | 100-140 | |
| 4 | Drzwi | P | 100-140 | |
| 5 | ciana boczna | P | 100-140 | |

| | | | | |
|---|--------------------|--|---------|--|
| 6 | ciana tylna kabiny | | 100-140 | |
|---|--------------------|--|---------|--|

Podane przedziały grubo ci powłoki lakierowej, dotyczą punktów pomiarowych. Nie mogą być traktowane jako gwarancja, a grubość powłoki lakierowej w innych punktach nie wykracza poza te przedziały. Pomiar powłoki lakierowej został wykonany urzędowo z dniem bieżącym w posiadaniu rzeczoznawcy. Pomiar wykonany innym przyrządem może się różnić.



WYPOSAŻENIE ZEWNĘTRZNE

| L.p. | Nazwa elementu | L / P | Rodzaj uszkodzenia | Opis | Fot. nr |
|------|----------------------------------|-------|---------------------------------|------|---------|
| 1 | Zderzak przedni | | Zarysowany | | |
| 2 | Obudowa lusterka bocznego | P | Zarysowana | | |
| 3 | Szyba przednia | | Pęknięcie | | |
| 4 | Klamka zewnętrzna drzwi bocznych | P | Zarysowana | | |
| 5 | Siodło połączenia z naczep | | Ogniska korozji powierzchniowej | | |
| 6 | Nadkole tylne | L | Zarysowane | | |
| 7 | Nadkole tylne | P | Brak | | |
| 8 | Podest tylny | | Wgnieciony | | |



KABINA KIEROWCY – Wyposażenie wewnętrzne

| L.p. | Nazwa elementu | L / P | Rodzaj uszkodzenia | Opis | Fot. nr |
|------|----------------|-------|---|------|---------|
| 1 | Fotel przedni | L | Przegrzane miejscowo poszycie, zabrudzone | | |
| 2 | Fotel przedni | P | Zabrudzony | | |

Wnętrze pojazdu nosi typowe dla jego okresu eksploatacji zabrudzenia oraz zużycie wszystkich elementów.



SILNIK z osprzętem, układem paliwowym i wydechowym

Poziom płyn chłodniczy na wartości minimalnej



ZAWIESZENIE I KOŁA

| L.p. | Nazwa elementu | L / P | Rodzaj uszkodzenia | Opis | Fot. nr |
|------|-----------------------|-------|--|------|---------|
| 1 | Opona koła przedniego | L | Przeciwny bok opony, nierównomierne zużycie bieżnika | | |
| 2 | Opona koła przedniego | P | Nierównomierne zużycie bieżnika | | |
| 3 | Opona koła tylnego | L | Nierównomierne zużycie bieżnika | | |
| 4 | Opona koła tylnego | P | Nierównomierne zużycie bieżnika | | |



UKŁAD KIEROWNICZY

| L.p. | Nazwa elementu | L / P | Rodzaj uszkodzenia | Opis | Fot. nr |
|------|-----------------|-------|--------------------|------|---------|
| 1 | Koło kierownicy | | Wytarte | | |

JAZDA KONTROLNA

- | | | |
|---|--------------------------------|----------|
| 1 | Gło no pracy silnika | BEZ UWAG |
| 2 | Praca układu kierowniczego | BEZ UWAG |
| 3 | Gło no (stuki) zawieszenia | BEZ UWAG |
| 4 | Skuteczno hamulca zasadniczego | BEZ UWAG |
| 5 | Skuteczno hamulca pomocniczego | BEZ UWAG |

Pojazd komunikuje liczne błędy, lista widoczna w dokumentacji zdjęciowej, dostępna aktualizacja oprogramowania, konieczność wykonania serwisu

Próba ruchowa przeprowadzona na niewielkim dystansie, na zimnym silniku, w warunkach parkingowych, z prędkością do 15 km/h.

DOKUMENTY I KOMPLETACJA POJAZDU

- | | | |
|---|------------------------|------------------|
| 1 | Kluczyki (ilość sztuk) | Okazano 2 sztuki |
| 2 | Dowód rejestracyjny | TAK |

POZOSTAŁE INFORMACJE**1 Pochodzenie pojazdu**

Krajowy

2 Weryfikacja prawdziwości danych obiektu

Numer VIN wybity na ramie, numer VIN tabliczki znamionowej zgodny z dowodem rejestracyjnym

3 Weryfikacja odczytanego stanu drogomierza

Porównanie ostatniego zapisu w bazie CEPIK - zgodnie z przebiegiem

Zastrzeżenia ograniczające opinię

Ü Zawarte w niniejszej Ocenie/Raporcie informacje (w tym dotyczące wyposażenia) służy jedynie ogólnym celom informacyjnym. Ocena/Raport nie może być zatem traktowana jako oferta w rozumieniu przepisów Kodeksu Cywilnego oraz opisu towaru ani zapewnienia w rozumieniu art. 4 Ustawy z dnia 27 lipca 2002 roku o szczególnych warunkach sprzedaży konsumenckiej.

Ü Ocena/Raport została sporządzona w celu ustalenia istnienia albo nieistnienia uszkodzeń nieakceptowalnych podczas wykonania umowy korzystania z samochodu lub innych okoliczności uzgodnionych w zleceniu. Ocena/Raport nie obejmuje typowych uszkodzeń wynikających z eksploatacji samochodu oraz jego standardowego zużycia.

Ü Jeżeli chcesz traktować ten dokument jako źródło wiedzy o samochodzie przy jego zakupie, czynisz to na własną odpowiedzialność. Rzeczoznawca sp.j. nie ponosi odpowiedzialności za takie użycie tej Oceny/Raporту

Ü Niniejsza wycena służy wyłącznie do oszacowania wartości rynkowej przedmiotu wyceny i nie może być wykorzystywana do żadnego innego celu, niż wymieniony powyżej. W szczególności wycena nie może stanowić podstawy do oceny cech i stanu wycenianego obiektu przy jego zakupie.

Ü Rzeczoznawca nie bierze na siebie odpowiedzialności za wady ukryte (prawne i fizyczne) oraz ewentualne skutki wynikające z dalszego użytkowania przedmiotu wyceny, a także za skutki wykorzystania samej wyceny.

Ü Powyższa wycena nie jest ekspertyzą stanu technicznego przedmiotu wyceny i za taką nie może być uznawana, w szczególności nie może być traktowana jako gwarancja sprzedaży przedmiotu wyceny za oszacowaną wartość.

Ü Wycenę przeprowadzono w oparciu o dostarczoną dokumentację oraz badanie organoleptyczne wycenianego obiektu. Nie prowadzono badań diagnostycznych oraz weryfikacji warsztatowej przedmiotu wyceny.

Ü Nie stwierdzono dodatkowych niesprawności i/lub uszkodzeń i/lub braków w zakresie możliwym do ustalenia w warunkach oględzin tj. bez dostępu do spodu pojazdu, specjalistycznego sprzętu diagnostycznego, jazdy próbnej wykonanej w warunkach drogowych z obciążeniem.

Ü Rzeczoznawca podczas oględzin poza warształtem nie jest w stanie stwierdzić wypadkowej przeszłości pojazdu. W przypadku podwyższonych wartości pomiarów powłoki lakierowej, konieczna jest ekspertyza w warunkach warsztatowych.

Ü Rok produkcji pojazdu - nie weryfikowano. Przyjmij to w oparciu o dane przekazane przez Zleceniodawcę.

Ü Niniejsza wycena nie może być publikowana w całości w jakimkolwiek dokumencie bez zgody wykonawców i bez uzgodnienia z nimi formy i treści takiej publikacji. Zakaz publikacji nie dotyczy postępowania się wycen w umowach cywilno-prawnych zawieranych przez zleceniodawcę i dotyczących przedmiotu

Ü Przed odbiorem pojazdu, kupujący zobowiązany jest do konfrontacji rzeczywistego stanu z informacjami zawartymi w wycenie. Odbiór

przedmiotu jest równoznaczny ze zrzeczeniem się wszelkich roszczeń, co do stanu technicznego.

Ü Nie badano poprawności i/lub budowy numerów identyfikacyjnych/seryjnych obiektu oraz nie weryfikowano prawdziwości danych obiektu.

Ü Niniejsza wycena nie może być traktowana jako gwarancja sprzedaży przedmiotu wyceny za oszacowaną wartość.

Ü W przypadku ujawnienia dodatkowych informacji dotyczących przedmiotowego pojazdu, niedostępnych w czasie wykonywania niniejszej opinii, zaprezentowane stanowisko może ulec zmianie.

Ü W opinii zało ono, że nie wykryto żadnych faktów, które mogłyby istotnie wpływać na wartość wycenionego pojazdu, jeżeli w opisie pojazdu nie widnieje inaczej.

Ü Rzeczoznawca nie ponosi odpowiedzialności za ewentualne błędy wynikające z przedstawionych informacji otrzymanych od użytkownika/sprzedawcy/zamawiacza wyceny, jeżeli brak podstaw do kwestionowania ich zgodnie z stanem rzeczywistym lub jeżeli ustalenie stanu rzeczywistego przez rzeczoznawcę było niemożliwe lub znacznie utrudnione.

Ü Wyposażenie standardowe wg. Info - Ekspert/Eurotax. Rzeczoznawca nie ponosi odpowiedzialności za ewentualne błędy programu. Opis stanu technicznego pojazdu jest ważny na dzień oględzin. Rzeczoznawca nie bierze odpowiedzialności za zmiany stanu pojazdu wynikające z dalszej eksploatacji lub postoju (np. uszkodzenie akumulatora, powłoki, uszkodzenie lub powstanie ognisk korozji, uszkodzenie układu hamulcowego, itp.)

Ü Jeżeli elementy jednostki napędowej, układu przeniesienia napędu itp., są rozmontowane, rzeczoznawca nie weryfikuje kompletności poszczególnych układów. Może wystąpić brak w komplectacji (np. ze względu na wykorzystanie unieruchomionego pojazdu jako „dawcy części”).

Ü Nie weryfikowano odczytanego stanu drogomierza z zapisami w urzędzeniach elektronicznych pojazdu.

Ü W przypadku pojazdów z niesprawnym akumulatorem lub bez niego - podłączenie sprawnego akumulatora nie gwarantuje sprawności technicznej pojazdów.

Ü Ustalenie wszystkich uszkodzeń, wad i braków w ukończeniu pojazdu nie jest możliwe w warunkach parkingowych, konieczna weryfikacja w warunkach warsztatowych. Warunki w jakich przeprowadzono oględziny pojazdu uniemożliwiają dokładne określenie jego sprawności oraz kompletności.

Dokument wystawiony elektronicznie, ważny bez podpisu

DOKUMENTACJA FOTOGRAFICZNA



Fot. nr 1



Fot. nr 2



Fot. nr 3



Fot. nr 4



Fot. nr 5



Fot. nr 6



Fot. nr 7



Fot. nr 8



Fot. nr 9



Fot. nr 10



Fot. nr 11



Fot. nr 12



Fot. nr 13



Fot. nr 14



Fot. nr 15



Fot. nr 16



Fot. nr 17



Fot. nr 18



Fot. nr 19



Fot. nr 20



Fot. nr 21



Fot. nr 22



Fot. nr 23



Fot. nr 24



Fot. nr 25



Fot. nr 26



Fot. nr 27



Fot. nr 28



Fot. nr 29



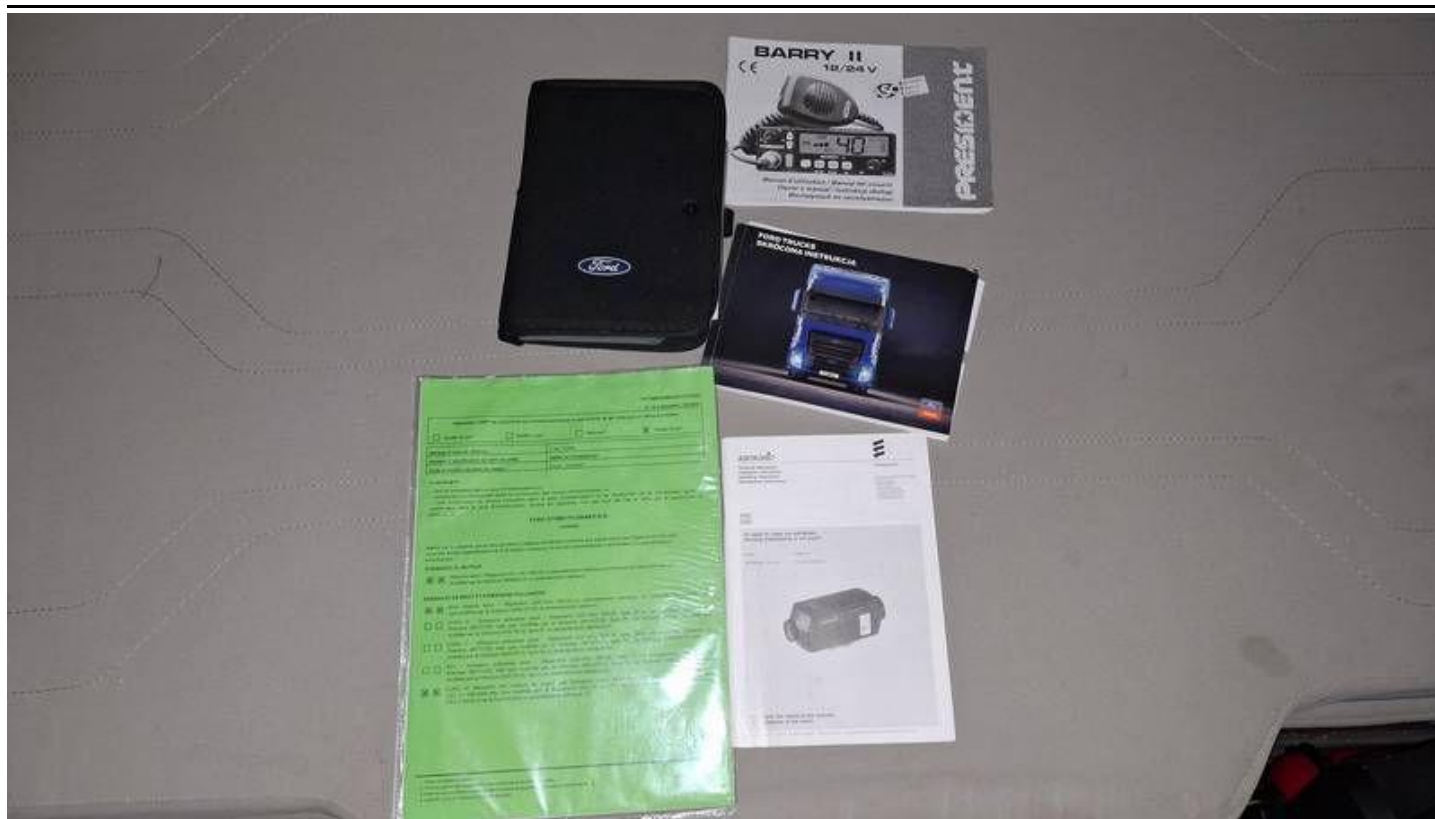
Fot. nr 30



Fot. nr 31



Fot. nr 32



Fot. nr 33



Fot. nr 34



Fot. nr 35



Fot. nr 36



Fot. nr 37



Fot. nr 38



Fot. nr 39



Fot. nr 40



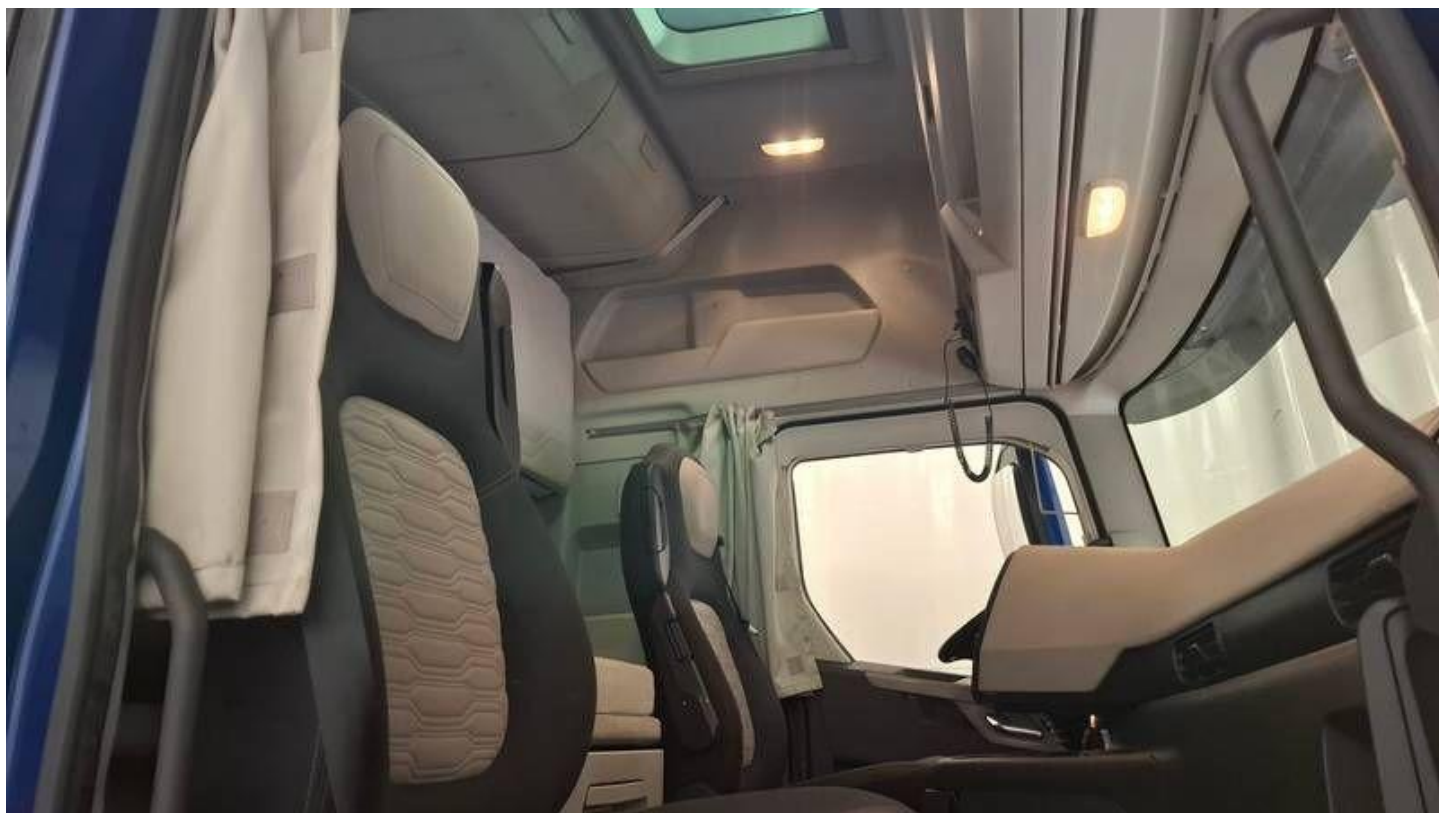
Fot. nr 41



Fot. nr 42



Fot. nr 43



Fot. nr 44



Fot. nr 45



Fot. nr 46



Fot. nr 47



Fot. nr 48



Fot. nr 49



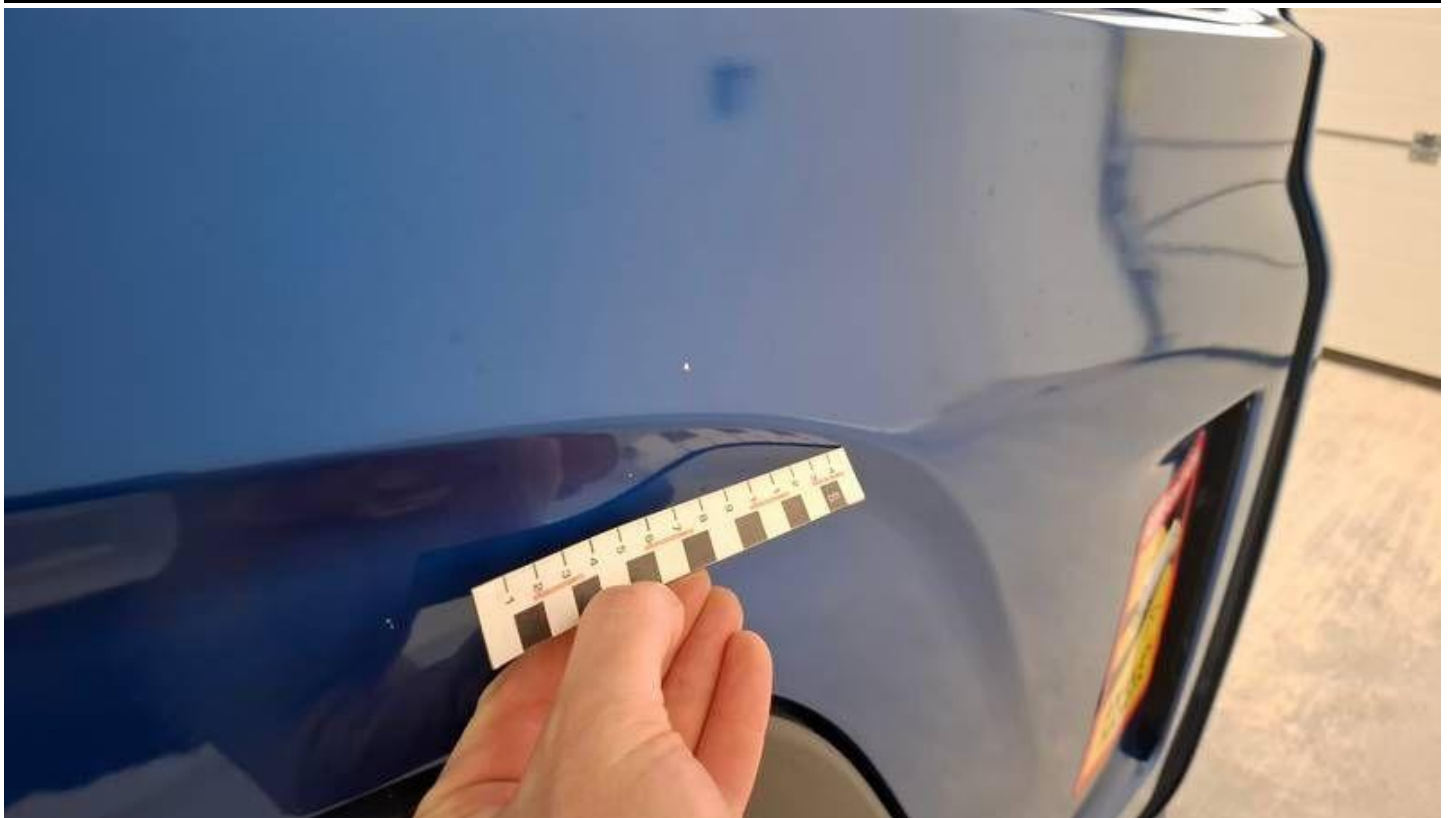
Fot. nr 50



Fot. nr 51



Fot. nr 52



Fot. nr 53



Fot. nr 54



Fot. nr 55



Fot. nr 56



Fot. nr 57



Fot. nr 58



Fot. nr 59



Fot. nr 60



Fot. nr 61



Fot. nr 62



Fot. nr 63



Fot. nr 64



Fot. nr 65



Fot. nr 66



Fot. nr 67



Fot. nr 68



Fot. nr 69



Fot. nr 70



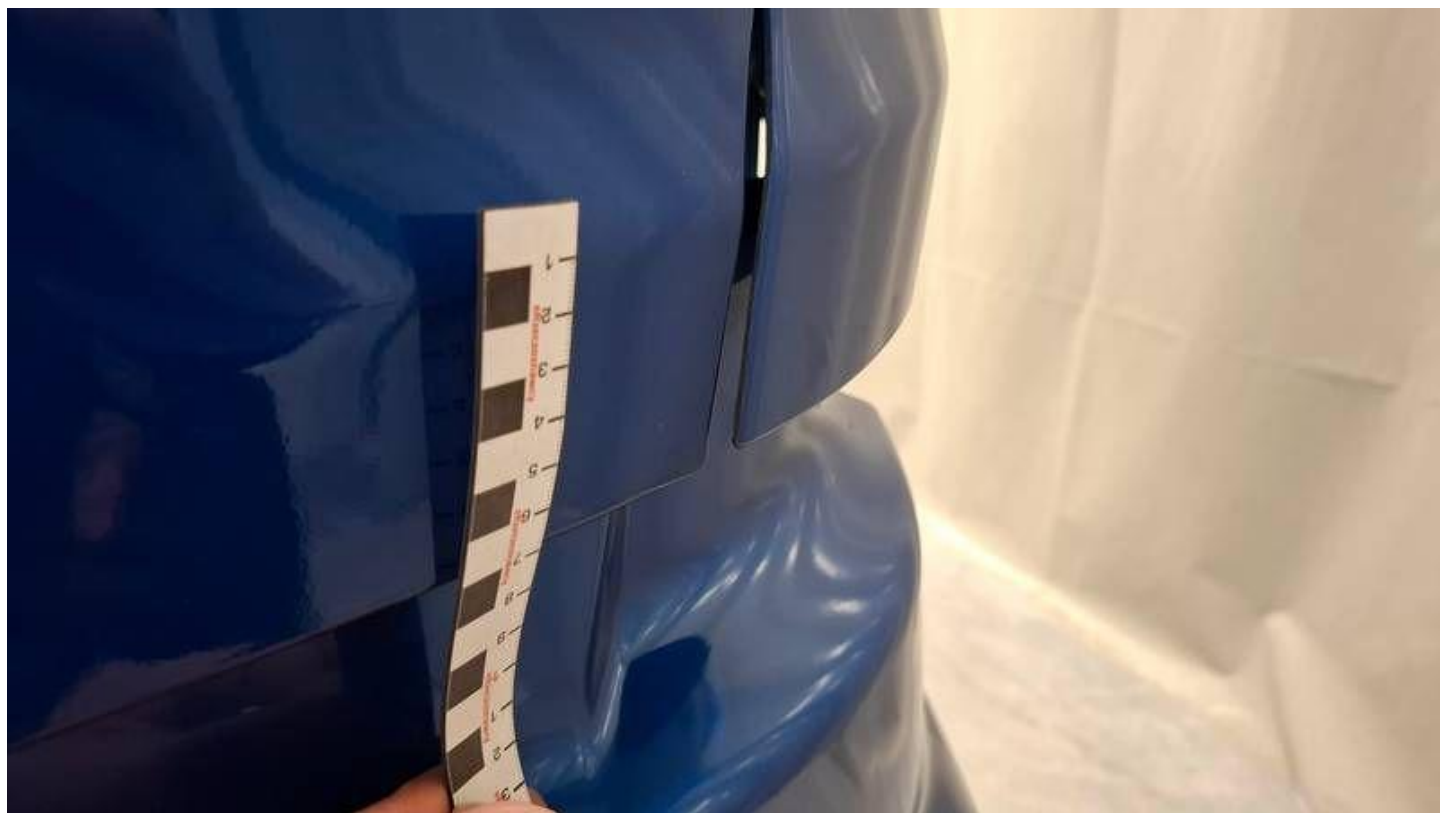
Fot. nr 71



Fot. nr 72



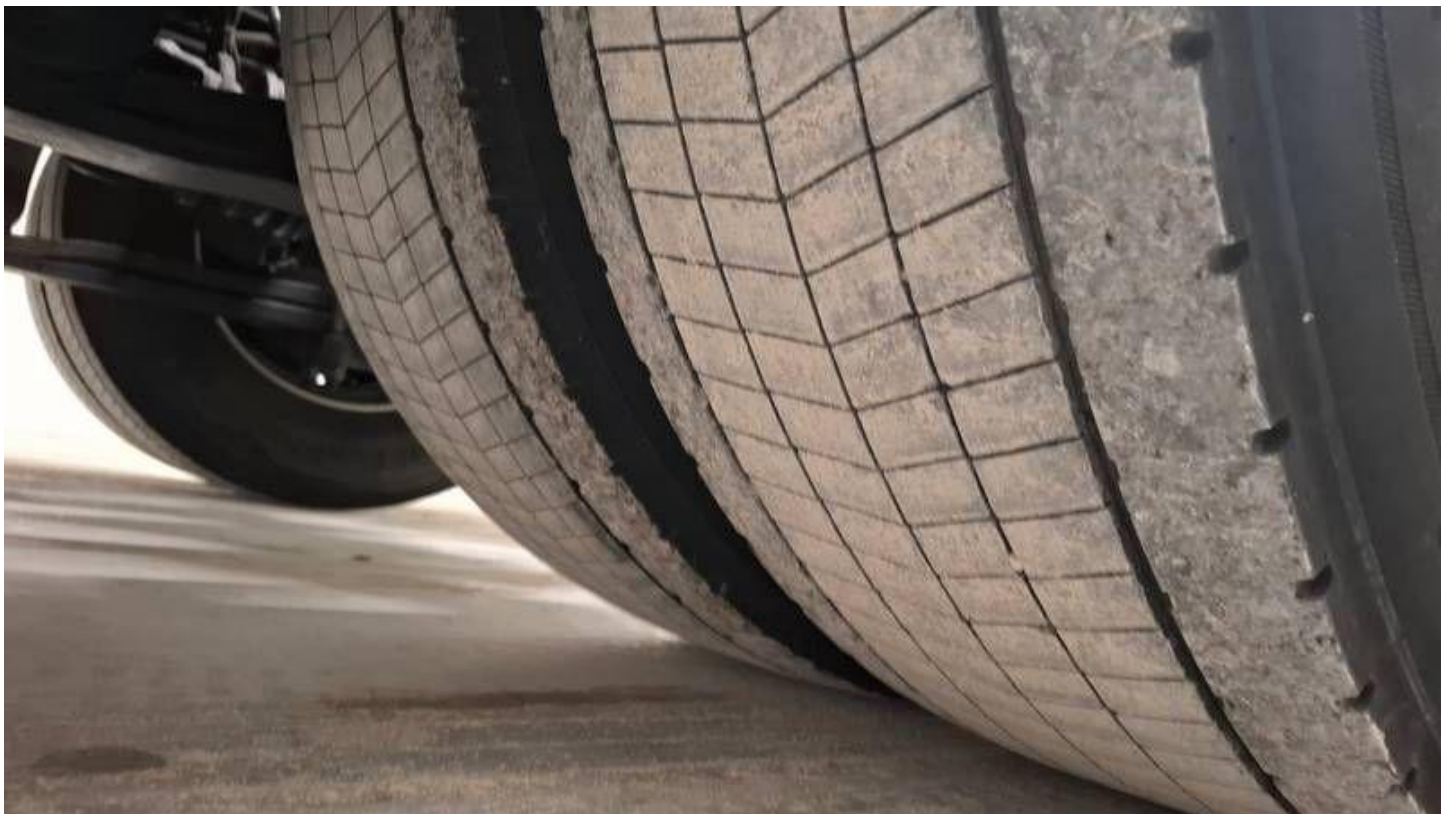
Fot. nr 73



Fot. nr 74



Fot. nr 75



Fot. nr 76



Fot. nr 77



Fot. nr 78



Fot. nr 81

Dokument wystawiony elektronicznie, w a ny bez podpisu