

Nr zlecenia DEKRA: PKOL(W)/LODZ/11082/25/02/13  
Nr zlecenia/szkody: 24/006087  
Data zlecenia: 13-02-2025

**DEKRA Polska - Centrala**  
02-673 Warszawa, ul. Konstruktorska 12A

**Zleceniodawca:**

PKO Leasing SA  
Świętokrzyska 36  
00-116 Warszawa

**Rzecznawcy:**

**Kacper Sosnowski (NEW)**  
DEKRA Polska - współpraca O/Warszawa  
**Andrzej Sosnowski**  
DEKRA Polska - Centrala

**UWAGA:**

Ze względu na przeznaczenie dokumentu usunięto w nim wszelkie informacje dotyczące wartości pojazdu, cen wyposażenia, korekt, etc.

**Dane pojazdu**

Grupa obiektów (Eurotax)	samochody terenowe
Kod EC (Eurotax)	0154223
Producent	VOLVO
Model	XC60 21-
Typ/wersja	XC60 B4 D AWD Plus Dark aut
Rodzaj nadwozia	KOM
Liczba drzwi/liczba miejsc	5/5
Masa własna [kg]	1892
Dopuszczalna masa całkowita [kg]	2540
Rozstaw osi 1/2	2865
Rodzaj silnika	z zapłonem samoczynnym
Układ oczyszczana spalin	KSC
Pojemność silnika [ccm]	1969
Moc silnika [KM/kW]	197/145
Skrzynia biegów	automatyczna
Nr rejestracyjny	DW7YA84
VIN	YV1UZZK5VXR1886269
Data 1. rejestracji	22-02-2024
Data nast. bad. techn.	22-02-2027
Rok produkcji	2024 (rok produkcji został zweryfikowany z zewnętrzną bazą danych)
Stan licznika [km]	72 635 (odczytany)
Kolor nadwozia/rodzaj powłoki	grafitowy/2-warstwowy metalizowany

**Ogumienie**

Oś	Koło	Producent, typ	Rozmiar	Profil zmierzony
przednia	prawe	MICHELIN, PRIMACY 4	225/45 20 105V	3,5 mm
	lewe	MICHELIN, PRIMACY 4	225/45 20 105V	3,0 mm
tylna	prawe	MICHELIN, PRIMACY 4	225/45 20 105V	3,0 mm
	lewe	MICHELIN, PRIMACY 4	225/45 20 105V	3,5 mm

Wyposażenie standardowe wg Eurotax

1. ABS
2. Airbag chroniący kolana kierowcy
3. Airbag, poduszki powietrzne czołowe i boczne dla kierowcy i pasażera, kurtyny powietrzne
4. Alarm Volvo Guard z czujnikiem przechyłu oraz ruchu
5. Android Auto i Apple CarPlay, bezprzewodowe
6. Apteczka samochodowa
7. Asystent zjazdu i podjazdu
8. BLIS - system monitorowania martwego pola i ostrzegania o ruchu poprzecznym
9. Blokada tylnych drzwi, elektryczna
10. CTC - kontrola trakcji w zakręcie
11. Clean Zone - pakiet czystego wnętrza z systemem wstępnej wentylacji auta w momencie otwarcia pojazdu
12. Czujnik deszczu
13. Czujniki odległości przy parkowaniu - przód
14. Czujniki odległości przy parkowaniu - tył
15. Dywaniki tekstylne
16. Dźwignia zmiany biegów Unideco
17. EBA - system wspomagania nagłego hamowania
18. EBL (Emergency Brake Lights) - ostrzeganie innych użytkowników drogi o nagłym hamowaniu
19. ESC - układ elektronicznej kontroli stabilności i trakcji
20. Elektrycznie sterowana pokrywa bagażnika (otwieranie/zamykanie)
21. Felgi aluminiowe 19, 5 rozwidlonych ramion typu V, Diamond Cut/Black z ogumieniem 235/55
22. Fotel kierowcy regulowany elektrycznie z pamięcią ustawień
23. Fotel pasażera regulowany elektrycznie
24. Fotel pasażera z pamięcią ustawień
25. Fotele przednie Comfort
26. Fotele przednie z elektryczną 4-kierunkową regulacją odcinka lędźwiowego
27. Fotele przednie z regulowanym podparciem ud
28. Funkcja Auto Hold
29. Gniazdo 12V w przestrzeni bagażowej
30. Gniazdo USB (x2)
31. Hamulec postojowy, elektryczny
32. Immobilizer
33. Kamera wspomagająca parkowanie tyłem
34. Kanapa tylna składana i dzielona
35. Keyless entry - bezkluczykowe uruchamianie pojazdu oraz otwieranie drzwi bagażnika
44. Listwy okienne, czarne
45. Lusterka boczne regulowane elektrycznie i ogrzewane
46. Lusterka boczne w kolorze czarnym
47. Lusterka zewnętrzne składane elektrycznie
48. Lusterko wsteczne oraz lusterka boczne przyciemniające się automatycznie
49. Oświetlenia wnętrza poziom III
50. Pakiet usług Digital Services
51. Podłokietnik tylny z uchwytami na kubki i schowkiem
52. Przednie pasy bezpieczeństwa z elektrycznymi napinaczami łagodzącymi skutki kolizji
53. RSC - układ stabilizacji przechyłu
54. Reflektory przednie LED
55. Regulacja pasów bezpieczeństwa w pierwszym i drugim rzędzie siedzeń
56. Reilingi dachowe - czarne, błyszczące
57. Road Sign Information - układ informowania o znakach drogowych
58. Roleta bagażnika
59. SIPS - ochrona w przypadku zderzenia bocznego
60. Siatka przedziału bagażowego, miękka
61. Stylizacja nadwozia R-Design
62. System Infotainment z nawigacją i połączeniem internetowym oraz Bluetooth
63. System audio High Performance Sound
64. System mocowania fotelika dziecięcego ISOFIX na tylnej kanapie
65. System monitorowania ciśnienia w oponach (TPMS)
66. System poprawy jakości powietrza z jonizacją
67. System stabilizacji pojazdu w czasie holowania przyczepy (TSA)
68. System unikania lub łagodzenia skutków zderzeń na skrzyżowaniach
69. System unikania lub łagodzenia skutków zderzeń z dużymi zwierzętami
70. System unikania lub łagodzenia skutków zderzeń z pieszymi i rowerzystami
71. Tapicerka skórzana/materiałowa + Fotele sportowe (Charcoal)
72. Tempomat
73. Tuner radia cyfrowego DAB
74. Układ wspomagania hamowania City Safety
75. Usługa Volvo On Call
76. WHIPS - ochrona przed urazami kręgosłupa
77. Wykończenie wnętrza aluminium Metal Mesh
78. Wyłącznik poduszki powietrznej pasażera

- |  |   |
|--|---|
| 36. Kierownica trójramienna, Unideco                     | 79. Wyświetlacz centralny wielofunkcyjny, 9 cali    |
| 37. Kierownica ze sterowaniem audio                      | 80. Wyświetlacz cyfrowy zegarów kierowcy, 12,3-cala |
| 38. Klamki drzwi lakierowane w kolorze nadwozia          | 81. Zagłówki tylne składane elektrycznie            |
| 39. Klamki drzwi podświetlane                            | 82. Zamek centralny zdalnie sterowany               |
| 40. Klimatyzacja automatyczna, 2-strefowa                | 83. Zawieszenie Dynamic                             |
| 41. Komputer pokładowy                                   | 84. Zestaw do naprawy przebitej opony               |
| 42. Lakier uni   | 85. Ładowarka indukcyjna do smartfona               |
| 43. Lane Keeping Aid (LKA) - układ utrzymania pasa ruchu |   |

#### Wyposażenie dealerskie (wybrane elementy)

- |   |   |
|---|---|
| 1. Felgi aluminiowe 20, 5 rozwidlonych ramion typu Y, Diamond Cut/Black z ogumieniem 255/45 ..... | - |
| 2. Koło zapasowe - dojazdowe .....  | - |
| 3. Lakier metalik .....   | - |
| 4. Pakiet Climate .....   | - |
| Fotele przednie ogrzewane   |   |
| Fotele w drugim rzędzie ogrzewane   |   |
| Kierownica podgrzewana  |   |

#### **Wartość bazowa pojazdu**

Wartość bazowa pojazdu wg Eurotax (netto) .....

#### **Korekty**

##### Pierwsza rejestracja

##### Przebieg

##### Wyposażenie

##### Ogumienie

##### Inne

Regularność przeglądów serwisowych .....	-
Uszkodzenia, stan, weryfikacja serwisowa .....	-

Powyższą wartość określono w oparciu o notowania cen samochodów używanych na rynku polskim Eurotax (baza danych nr 02-2025 POL) z uwzględnieniem parametrów technicznych i rynkowych mających wpływ na wartość pojazdu.

Dla pojazdów zarejestrowanych w Polsce powyższa wartość została określona na dzień sporządzenia wyceny.

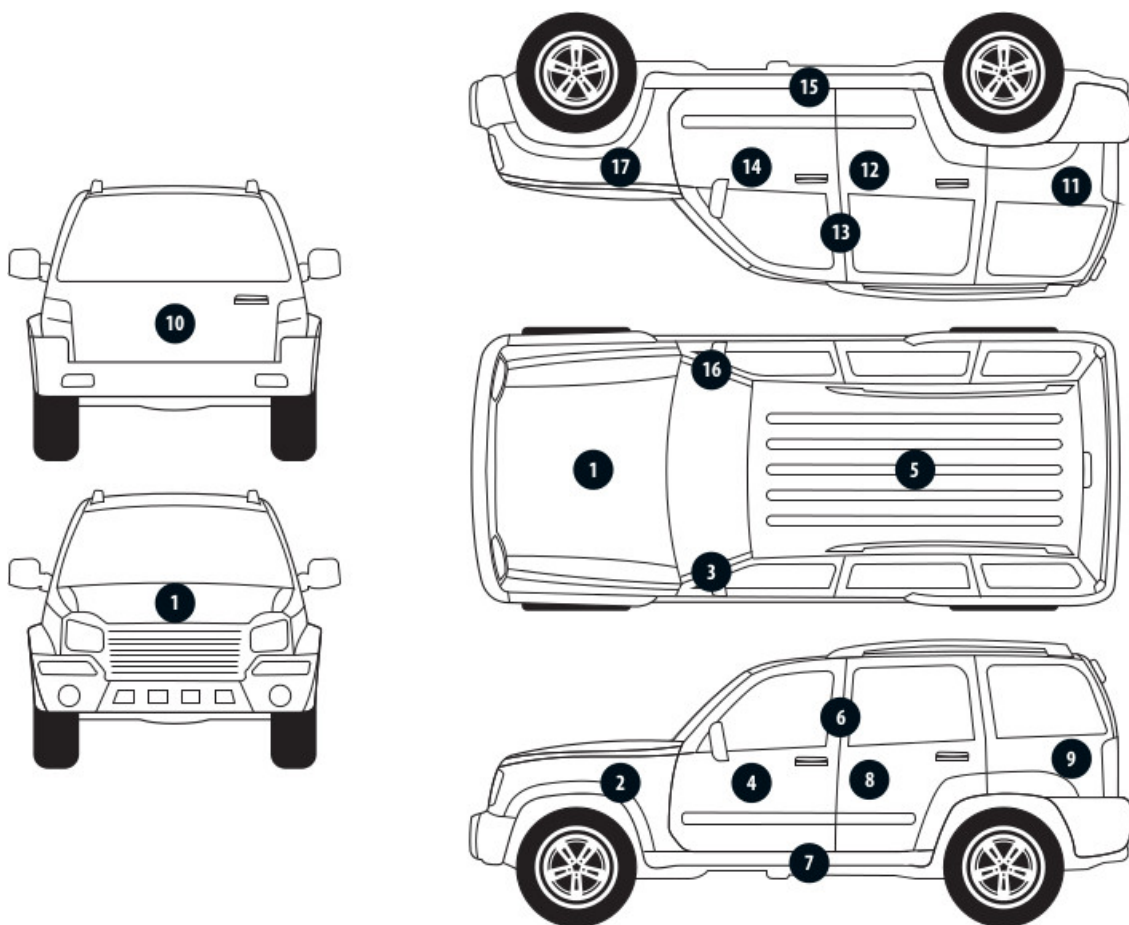
Jeżeli pojazd nie jest zarejestrowany w kraju - podana wartość jest wartością hipotetyczną przy założeniu uiszczenia wszelkich opłat i podatków należnych przy wprowadzeniu pojazdu na polski obszar celny.

Wydruk podstawowy bez informacji o wartości pojazdu - ze względu na przeznaczenie dokumentu usunięto w nim wszelkie informacje dotyczące wartości pojazdu, cen wyposażenia, korekt, etc.

Data: 19-02-2025

Rzecznawca DEKRA:  
Kacper Sosnowski (NEW)  
Andrzej Sosnowski**Dokument wystawiony elektronicznie ważny bez podpisu.**

Pomiar grubości powłoki lakierowej poj.



Nr punktu kontroli	Kontrolowany element	Zmierzony przedział grubości powłoki lakierowej [µm]
1	Pokrywa przednia	do 150
2	Błotnik przedni lewy	do 150
3	Słupek przedni lewy	do 150
4	Drzwi przednie lewe	do 150
5	Dach	do 150
6	Słupek środkowy lewy	do 150
7	Próg lewy	do 150
8	Drzwi tylne lewe	do 150
9	Ściana boczna lewa	do 150
11	Ściana boczna prawa	do 150
12	Drzwi tylne prawe	do 150
13	Słupek środkowy prawy	do 150
14	Drzwi przednie prawe	do 150
15	Próg prawy	do 150
16	Słupek przedni prawy	do 150
17	Błotnik przedni prawy	do 150

### Opis stanu technicznego

Szczegółowy opis stanu technicznego zawarto w Opisie stanu technicznego załączonym do niniejszej ekspertyzy.

### Uwagi ogólne - dot. wyceny

#### **Dokumenty pojazdu**

Podczas oględzin przedstawiono dowód rej. poj. oraz wykonano jego fot. cyfrowe, które załączono do ekspertyzy.

Podczas oględzin przedstawiono do wglądu książkę serwisową, a jej nr podano poniżej:  
elektroniczna

---

#### **Informacja dotycząca pochodzenia pojazdu**

Brak wiarygodnych danych.

---

#### **Dodatkowe uwagi dotyczące sam. osobowego:**

Nie dotyczy.

---

#### **Jazda próbna**

Przeprowadzono próbę ruchową pojazdu.

Jazda próbna w pełnym zakresie niemożliwa. Poniżej podano komentarz:  
ograniczenia placowe

---

#### **Badanie poprawności i/lub budowy numerów identyfikacyjnych/seryjnych obiektu:**

Nie badano.

---

#### **Weryfikacja prawdziwości danych obiektu, w tym roku produkcji i innych.**

Nie przeprowadzono - przyjęto wg okazanych dokumentów i wskazanych źródeł.

---

#### **Zabezpieczenia przeciwkradzieżowe**

fabryczne

- 
- Nie weryfikowano odczytanego stanu drogomierza z zapisami w urządzeniach elektronicznych pojazdu.
  - Niniejsza ekspertyza służy wyłącznie do oszacowania wartości rynkowej przedmiotu wyceny i nie może być wykorzystywana do żadnego innego celu, niż wymieniony powyżej. Wycena nie może stanowić podstawy do oceny cech i stanu wycenianego obiektu przy jego zakupie.
  - Rzeczoznawca nie bierze na siebie odpowiedzialności za wady ukryte (prawne i fizyczne) oraz ewentualne skutki wynikające z dalszego użytkowania przedmiotu wyceny, a także za skutki wykorzystania samej wyceny.
  - Powyższa wycena nie jest szczegółową ekspertyzą stanu technicznego przedmiotu wyceny i za taką nie może być uznawana, w szczególności nie może być traktowana jako gwarancja sprzedaży przedmiotu wyceny za oszacowaną wartość.
  - Niniejsza wycena nie może być publikowana w całości w jakimkolwiek dokumencie bez zgody wykonawców i bez uzgodnienia z nimi formy i treści takiej publikacji.
  - Wycenę przeprowadzono w oparciu o dostarczoną dokumentację oraz badanie organoleptyczne wycenianego obiektu. Nie prowadzono badań diagnostycznych oraz weryfikacji warsztatowej przedmiotu wyceny.

- Niniejsza wycena została sporządzona na podstawie oględzin wycenianego przedmiotu w warunkach występujących w miejscu jego udostępnienia.

#### Uwagi do zlecenia - dot. wyceny

#### **Kluczyki**

TAK

1

#### Uwagi Rzecznawcy - dot. wyceny

Rysy na samochodzie. Koło dojazdowe zamontowane na samochodzie. Uszkodzone koło prawy przód w bagażniku. Aktywna kontrolka ciśnienia w kołach. Przekroczenie terminu przeglądu okresowego.

Rzecznawca dokonał oględzin pojazdu w warunkach parkingowych, co mogło ograniczyć pełną ocenę jego stanu technicznego. Dodatkowo, jeżeli jazda próbna została przeprowadzona (informacje w treści raportu), to wykonano ją w warunkach parkingowych, z niewielką prędkością, co może nie odzwierciedlać pełnych warunków eksploatacyjnych. Istnieje możliwość, że w innych okolicznościach ujawnią się dodatkowe uszkodzenia lub usterki, których nie można było wykryć podczas obecnych oględzin. Zalecamy zatem skorzystanie z możliwości oględzin pojazdu we własnym zakresie lub w Autoryzowanej Stacji Obsługi danej marki, co pozwoli na pełniejszą weryfikację stanu technicznego pojazdu przed udziałem w aukcji."

#### Zastrzeżenia ograniczające - dot. wyceny

Nie weryfikowano szczegółowo stanu układu napędowego, zawieszenia, kierowniczego, hamulcowego oraz wydechowego. Ocena została wykonana bez użycia podnośnika i specjalistycznego sprzętu diagnostycznego, nie dokonywano demontażu osłon i innych elementów. Ocena określa ogólny stan pojazdu na dzień oględzin w miejscu jego udostępnienia, nie może być zatem traktowana jako kompleksowa ocena stanu technicznego. Specyfikacja wg. programu operacyjnego w zakresie wyposażenia standardowego i dodatkowego nie gwarantuje zgodności ze stanem faktycznym w zakresie możliwym do ustalenia przez rzeczoznawcę podczas oględzin pojazdu. Pomiar grubości powłoki lakierowej wykonano w miejscach możliwych do ich wykonania pomiary nie gwarantują oryginalności poszczególnych elementów poddanych ocenie.

- W Ocenie/Raporcie uwzględniono niesprawności, uszkodzenia, braki itp., które były możliwe do stwierdzenia organoleptycznego, w warunkach oględzin (z uwzględnieniem: stanu czystości pojazdu, warunków atmosferycznych, oświetlenia itd.) oraz bez weryfikacji serwisowej, bez dostępu do spodu pojazdu, bez specjalistycznego sprzętu diagnostycznego (w tym bez diagnostyki komputerowej), bez jazdy próbnej wykonanej w warunkach drogowych z obciążeniem.
- W ramach Oceny/Raportu nie weryfikowano odczytanego stanu drogomierza z zapisami w urządzeniach elektronicznych pojazdu.
- Rzecznawca nie bierze na siebie odpowiedzialności za wady ukryte (prawne i fizyczne) oraz ewentualne skutki wynikające z dalszego użytkowania przedmiotu oceny, a także za skutki wykorzystania samej oceny.
- Podane przedziały grubości powłoki lakierowej, dotyczą punktów pomiarowych. Nie mogą być traktowane jako gwarancja, że grubość powłoki lakierowej w innych punktach nie wykracza poza te przedziały.
- Zawarte w niniejszej Ocenie/Raporcie informacje (w tym dotyczące wyposażenia) służą jedynie ogólnym celom informacyjnym. Ocena/Raport nie może być zatem traktowana jako oferta w rozumieniu przepisów Kodeksu Cywilnego oraz opisu towaru ani zapewnienia w rozumieniu art. 4 Ustawy z dnia 27 lipca 2002 roku o szczególnych warunkach sprzedaży konsumenckiej.

- Niniejsza Ocena/Raport nie jest szczegółową oceną stanu technicznego.

Ocenę/Raport wykonano w kierunku ujawnienia uszkodzeń nieakceptowanych z punktu widzenia właściwego przewodnika zwrotu pojazdu lub innych ustaleń ze Zleceniodawcą. Tym samym Ocena/Raport może nie ujmować typowych zużyć i uszkodzeń eksploatacyjnych.



DOKUMENTACJA FOTOGRAFICZNA



**Fot. 1.**  
Przekątna przednia lewa



**Fot. 2.**  
Przód

DOKUMENTACJA FOTOGRAFICZNA



**Fot. 3.**  
Przekątna przednia prawa



**Fot. 4.**  
Bok prawy z przodu

DOKUMENTACJA FOTOGRAFICZNA



**Fot. 5.**  
Bok prawy z tyłu



**Fot. 6.**  
Przekątna tylna prawa

DOKUMENTACJA FOTOGRAFICZNA



**Fot. 7.**  
Tyl



**Fot. 8.**  
Przekątna tylna lewa

DOKUMENTACJA FOTOGRAFICZNA



**Fot. 9.**  
Bok lewy z tyłu

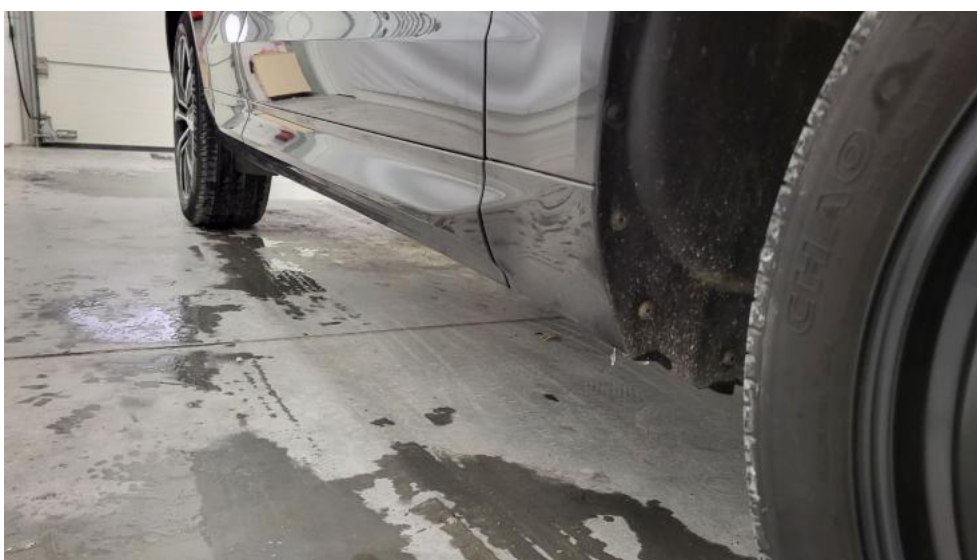


**Fot. 10.**  
Bok lewy z przodu

DOKUMENTACJA FOTOGRAFICZNA



**Fot. 11.**  
Próg lewy (widok od przodu)



**Fot. 12.**  
Próg prawy (widok od przodu)

DOKUMENTACJA FOTOGRAFICZNA



**Fot. 13.**  
Spód pojazdu przód



**Fot. 14.**  
Spód pojazdu tył

DOKUMENTACJA FOTOGRAFICZNA



**Fot. 15.**  
Tarcza hamulcowa tylna prawa



**Fot. 16.**  
Tarcza hamulcowa tylna lewa



DOKUMENTACJA FOTOGRAFICZNA



**Fot. 17.**  
Tarcza hamulcowa przednia lewa



**Fot. 18.**  
Bagażnik

DOKUMENTACJA FOTOGRAFICZNA



**Fot. 19.**  
Koło zapasowe



**Fot. 20.**  
Komora silnika

DOKUMENTACJA FOTOGRAFICZNA



**Fot. 21.**  
Numer identyfikacyjny



**Fot. 22.**  
Tabliczka znamionowa

DOKUMENTACJA FOTOGRAFICZNA



**Fot. 23.**  
Zestaw wskaźników - przebieg



**Fot. 24.**  
Widok przez otwarte drzwi przednie lewe

DOKUMENTACJA FOTOGRAFICZNA



**Fot. 25.**  
Kierownica z lewej strony



**Fot. 26.**  
Widok przez otwarte drzwi tylne lewe

DOKUMENTACJA FOTOGRAFICZNA



**Fot. 27.**  
Widok z tylnej kanapy na deskę rozd.



**Fot. 28.**  
Konsola środkowa

DOKUMENTACJA FOTOGRAFICZNA



**Fot. 29.**  
Tunel środkowy



**Fot. 30.**  
Kierownica (na wprost)

DOKUMENTACJA FOTOGRAFICZNA



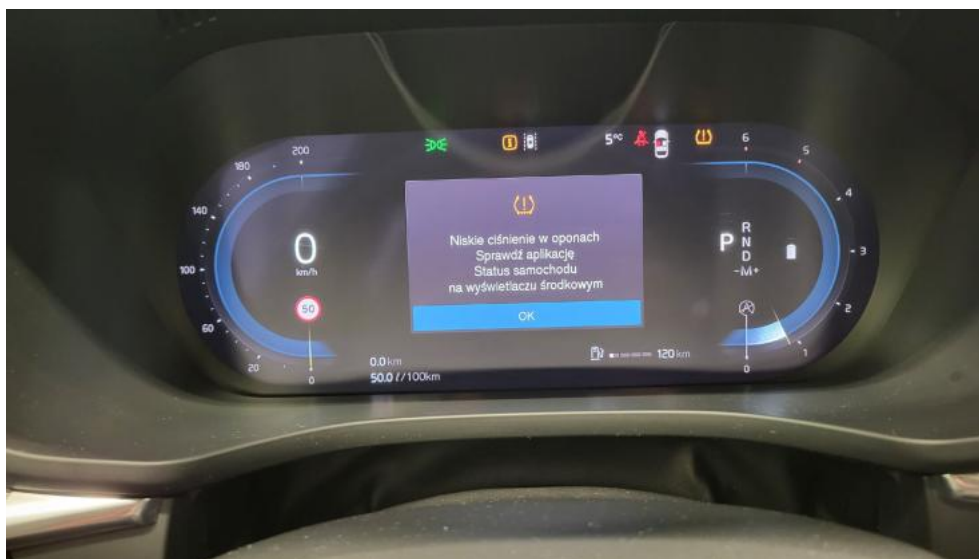
**Fot. 31.**  
Dowód rej. Str. 1



**Fot. 32.**  
Dow. Rej. Str.2 i klucze



DOKUMENTACJA FOTOGRAFICZNA



**Fot. 33.**  
Zdjęcie do protokołu



**Fot. 34.**  
Zdjęcie do protokołu

DOKUMENTACJA FOTOGRAFICZNA



**Fot. 35.**  
Zdjęcie do protokołu



**Fot. 36.**  
Zdjęcie do protokołu

DOKUMENTACJA FOTOGRAFICZNA



**Fot. 37.**  
Zdjęcie do protokołu



**Fot. 38.**  
Kratka/zaślepka halogenu L - Rysa/odprysk 1

DOKUMENTACJA FOTOGRAFICZNA



**Fot. 39.**  
Kratka/zaślepka halogenu L - Wgniecenie/odkształcenie 1



**Fot. 40.**  
Kratka/zaślepka halogenu L - Pęknięcie/rozerwanie 1

DOKUMENTACJA FOTOGRAFICZNA



**Fot. 41.**  
Kratka/zaślepka halogenu L - Pęknięcie/rozerwanie 2



**Fot. 42.**  
Zderzak - Rysa/odprysk 1

DOKUMENTACJA FOTOGRAFICZNA



**Fot. 43.**  
Zderzak - Rysa/odprysk 2



**Fot. 44.**  
Zderzak - Wgniecenie/odkształcenie 1

DOKUMENTACJA FOTOGRAFICZNA



**Fot. 45.**  
Zderzak - Pęknięcie/rozerwanie 1



**Fot. 46.**  
Felga aluminiowa przednia P - Rysa/odprysk 1

DOKUMENTACJA FOTOGRAFICZNA



**Fot. 47.**  
Felga aluminiowa przednia P - Rysa/odprysk 2



**Fot. 48.**  
Opona przednia P - Pęknięcie/rozerwanie 1



DOKUMENTACJA FOTOGRAFICZNA



**Fot. 49.**  
Błotnik tylny L / Ściana boczna L - Rysa/odprysk 1



**Fot. 50.**  
Błotnik tylny L / Ściana boczna L - Wgniecenie/odkształcenie 1

DOKUMENTACJA FOTOGRAFICZNA



**Fot. 51.**  
Drzwi przed L - Rysa/odprysk 1



**Fot. 52.**  
Listwa drzwi tylnych L - Rysa/odprysk 1

DOKUMENTACJA FOTOGRAFICZNA



**Fot. 53.**  
Listwa drzwi tylnych L - Wgniecenie/odkształcenie 1



**Fot. 54.**  
Reflektor L - Rysa/odprysk 1

DOKUMENTACJA FOTOGRAFICZNA



**Fot. 55.**  
Reflektor L - Pęknięcie/rozerwanie 1

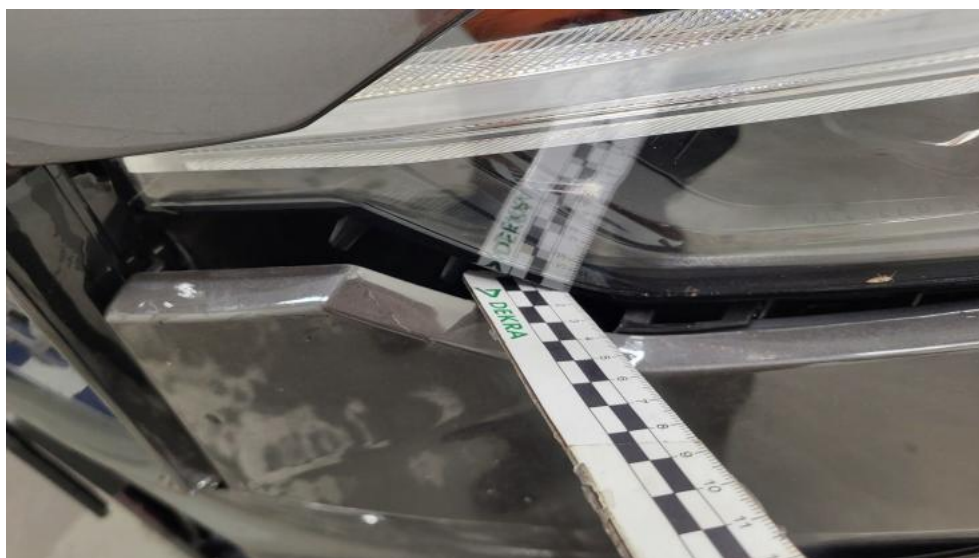


**Fot. 56.**  
Reflektor L - Pęknięcie/rozerwanie 2

DOKUMENTACJA FOTOGRAFICZNA



**Fot. 57.**  
Reflektor L() - Pęknięcie/rozerwanie 3



**Fot. 58.**  
Reflektor L - Inne 1

DOKUMENTACJA FOTOGRAFICZNA



**Fot. 59.**  
Podsufitka - Inne 1



**Fot. 60.**  
Wykładzina(y) słupka przedniego L - Inne 1