

DEKRA's commission No. : PKOL(W)/LODZ/84505/24/10/31
commission/ damage No. : 22/033947
Date of commission: 31-10-2024

DEKRA Poland - Headquarters
02-673 Warszawa, ul. Konstruktorska 12A

Client :

PKO Leasing SA
Świętokrzyska 36
00-116 Warszawa

Expert:

Kacper Sosnowski (NEW)
DEKRA Polska - współpraca O/Warszawa
Andrzej Sosnowski
DEKRA Polska - Centrala

NOTE:

Due to the use of the document it was removed from it any information relating to the value of the vehicle, the price of equipment, adjustments, etc..

Vehicle data

Group of objects (Eurotax)	cars
EC code (Eurotax)	0124595
Manufacturer	VOLKSWAGEN
Model	Golf VII Variant 17-20
Type / version	Golf VII 1.4 TSI BMT Highline
Body type	KOM
Number of doors / seats	5/5
Curb weight [kg]	1257
Gross vehicle weight [kg]	1870
Wheelbase 1/2	2620
Engine type	spark ignition
Pollution reduction system	three-way catalytic converter
Engine capacity [ccm]	1395
Engine Power [hp/kW]	150/110
Gearbox	manual 6- gear
Registration /record No.	DSW71792
VIN / serial number	WVWZZZAUZJP548789
Date of first registration	27-02-2018
Date of next. tech. test	04-07-2024
Year of manufacture	2017 (year has been verified with the manufacturer's base)
Readout [km]	161 169 (read)
Body color / type of coating	white/plain

Tyres

axle	Wheel	Manufacturer, type	Size	Measured profile
Front	right	GOODYEAR, EFFICIENT GRIP PERFORMANCE 2	225/45 17 94W	6,5 mm
	left	GOODYEAR, EFFICIENT GRIP PERFORMANCE 2	225/45 17 94W	7,0 mm
back	right	GOODYEAR, EFFICIENT GRIP PERFORMANCE 2	225/45 17 94W	7,0 mm
	left	GOODYEAR, EFFICIENT GRIP PERFORMANCE 2	225/45 17 94W	7,0 mm

Standard equipment by Eurotax

- | | |
|---|--|
| 1. Adaptive Cruise Control, Brake Assist | 26. Light Alloy wheels 16'' |
| 2. Alcantara upholstery, Textile upholstery | 27. Limited slip differential in general |
| 3. Antilock-Brake-System (ABS), Brake Assist, ESP (Electronical Stabilizing Program), Other, Traction control | 28. On board computer |
| 4. Armrest (s) front | 29. Other |
| 5. Armrest (s) front | 30. Other |
| 6. Automatic climate control | 31. Other |
| 7. Body-coloured bumpers | 32. Other |
| 8. Bord entertainment: other accessories, CD-player, mp3 Player, Radio | 33. Other |
| 9. Child seat fixation | 34. Other |
| 10. Door mirror(s) electrically adjustable in general, Door mirrors heated | 35. Other |
| 11. Driver airbag, Head airbags front, Passenger airbag, Side airbag driver, Side airbag driver and passenger | 36. Other |
| 12. Driver knee airbag | 37. Power windows front, Power windows rear |
| 13. Driver seat height adjustable, Lumbar adjust driver, Lumbar adjust passenger, Passenger seat height adjustable, Sport seats front | 38. Rain sensor |
| 14. Exterior design: other | 39. Rear seat-backs foldable in two separate parts |
| 15. Exterior lighting: other, Other | 40. Rear-view mirror autodimming |
| 16. Extra power outlet | 41. Remote controlled central locking |
| 17. Floor mat | 42. Roof railing |
| 18. Full size spare wheel | 43. Servotronic |
| 19. Hill holder | 44. Start/Stop system |
| 20. Interior lights: other accessories | 45. Steering wheel manually adjustable |
| 21. Interior lights: other accessories | 46. Storage facilities in general |
| 22. Interior: other | 47. Storage facilities in general |
| 23. LED Daytime running lights | 48. Tyre pressure control (RDC) |
| 24. LED rear lights | 49. Uni-Lackierung |
| 25. Leather gearshifter/switch, Leather steering wheel, Multi functional steering wheel | 50. Vehicle immobilizer |

Dealer's equipment (selected items)

- | | |
|--|---|
| 1. Automatic headlight elevation control, Cornering Headlights, LED front dim light, Voice control for audiosystem, Voice control for navigation system, Windscreen heating | - |
| Szyba przednia - ogrzewana (beprzewodowo) i odbijająca promienie słoneczne
Funkcja obsługi głosowej
Lampy LED MID z funkcją statycznego doświetlania zakrętów i automatyczną regulacją zasięgu | |
| 2. Diminished spare wheel, Light alloy wheels from 17", Sport suspension, Wheel bolt locks | - |
| 3. Exterior design: other | - |
| Zderzaki oraz progi w stylistyce R-Line
Spojler dachowy w kolorze nadwozia
Osłona chłodnicy z logo R
Brak świateł przeciwmgielnych | |
| 4. Tinted rear windows | - |

Base value of the vehicle

Base value of the vehicle by Eurotax (net)

CorrectionsFirst registrationMileageEquipmentTyresOther

The validity of the technical examination -
Braki, uszkodzenia stan -

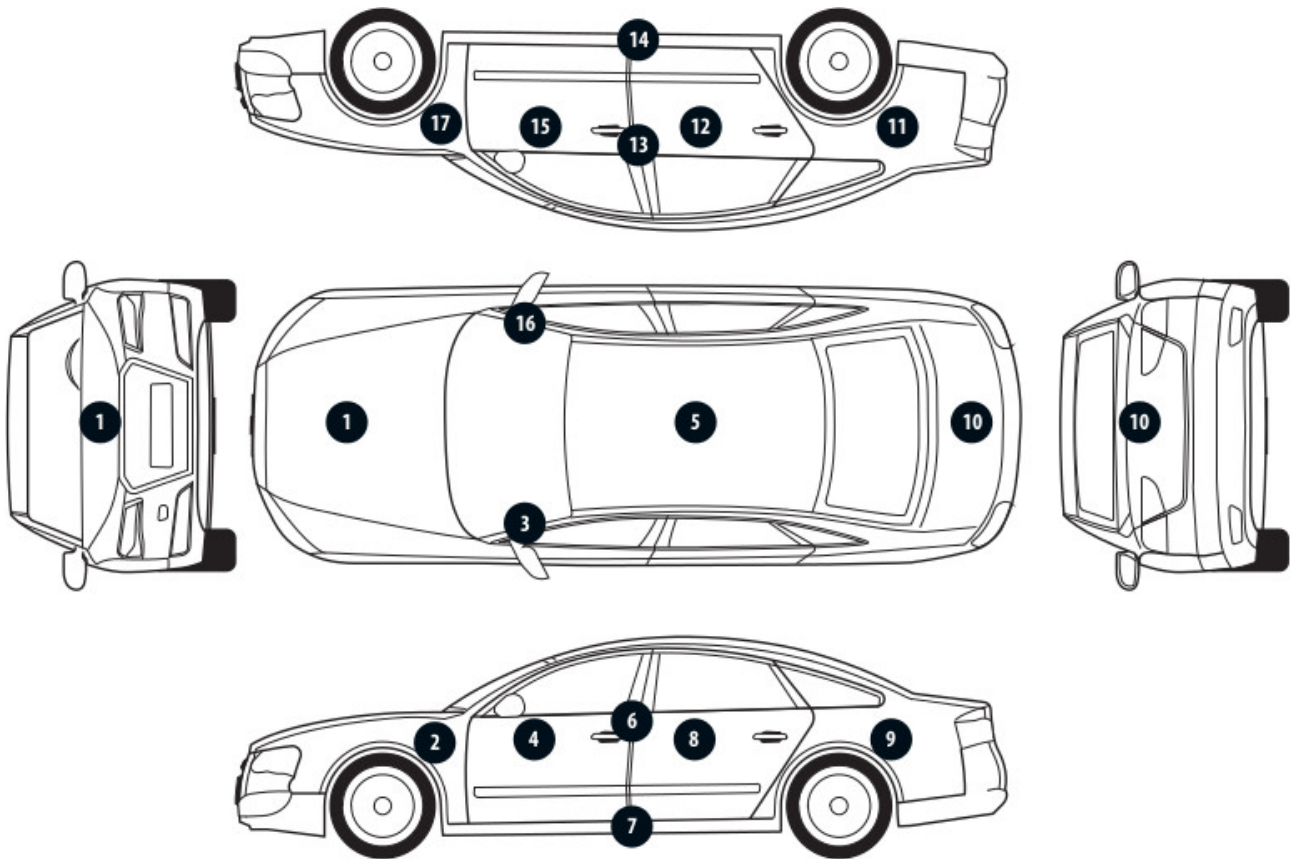
Above figure was estimated on the basis of price quotations of used cars on the Polish market Eurotax (database number 11-2024 POL) with regard to technical and market parameters affecting the value of the vehicle.

Basic print without information about the vehicle's value - duey to use of the document any information relating to the value of the vehicle, the price of equipment, adjustments, etc.. were removed

Date: 13-11-2024

DEKRA's expert:
Kacper Sosnowski (NEW)
Andrzej Sosnowski**Document issued electronically valid without signature.**

Measurement of thickness of the vehicle lacquer coating



No. of controlled item	Controlled item	Measured range of thickness of the lacquer coat [μm]
1	Front cover	to 150
2	Front left fender	to 150
3	Left front pillar	to 150
4	Front left door	to 150
5	Roof	to 150
6	Left middle pillar	to 150
7	Right side sill	to 150
8	Left rear door	to 150
9	Rear left fender	to 150
10	Cover/lid	to 150
11	Right rear fender	to 150
12	Right rear door	to 150
13	Right middle pillar	to 150
14	Right side sill	to 150
15	Front right door	to 150
16	Right front pillar	to 150
17	Front right fender	to 150

Description of the technical condition

A detailed description of the technical condition contains in Description of the technical condition attached to following expertise.

General comments - regarding valuation**Vehicle documents**

During the inspection the registration proof of the vehicle was presented and its photo was taken and enclosed to the expertise.

During the inspection the service book was presented and its number is given below:
elektroniczna

Information concerning the origin of the vehicle

Lack of reliable data.

Anti-theft protection - immobilizer

- as a result of the inspection of the vehicle found no malfunctions of the immobilizer in the extent possible to determine during the inspection of the vehicle in the non- workshop conditions.

Anti-theft protection - other:

not found

Additional comments on the car:

Not applicable.

Test drive

Test drive of the vehicle was conducted. Test drive in the full extent is not possible. Comment below:
ograniczenia placowe

Checking of the correctness and / or construction of identification / serial numbers of the object:

Not tested

Verification of the accuracy of the object data, including year of production, and other.

Not conducted - adopted according to the documents presented and indicated sources.

- The read odometer status has not been verified with records in electronic equipment of the vehicle.
- This expertise is used exclusively to estimate the market value of the item pricing and can not be used for any purpose other than those mentioned above.
- An expert assumes no responsibility for hidden defects (legal and physical) and the possible consequences arising from the continuing use of the subject of valuation, and for the consequences of using the same valuation.
- The above pricing is not an expertise of the technical condition of the subject of valuation and as such can not be considered, in particular, can not be treated as a guarantee for the sales subject of the valuation for estimated value.
- This evaluation may not be published as whole in any document without consent of its executors and without their consent as to the form and contents of such publication.
- The evaluation has been carried out basing on delivered documentation and organoleptic examination of

the assessed object. No diagnostic examination has been carried out, nor any workshop verification of the assessed object.

- This expertise has been issued basing on inspection of the assessed object in conditions ruling in its availability location.

Comments to the commission - regarding valuation

Kluczyki

TAK

1

Expert comments - regarding valuation

Brak aktualnych badań technicznych. Rysy na samochodzie. Brak przedniego prawego dywanika. Brak zaślepek w tylnej kanapie. Informacja o wymianie baterii w kluczyku.

Restrictive disclaimer - regarding valuation

Nie weryfikowano szczegółowo stanu układu napędowego, zawieszenia, kierowniczego, hamulcowego oraz wydechowego. Ocena została wykonana bez użycia podnośnika i specjalistycznego sprzętu diagnostycznego, nie dokonywano demontażu osłon i innych elementów. Ocena określa ogólny stan pojazdu na dzień oględzin w miejscu jego udostępnienia, nie może być zatem traktowana jako kompleksowa ocena stanu technicznego. Specyfikacja wg. programu operacyjnego w zakresie wyposażenia standardowego i dodatkowego nie gwarantuje zgodności ze stanem faktycznym w zakresie możliwym do ustalenia przez rzeczoznawcę podczas oględzin pojazdu.

Pomiar grubości powłoki lakierowej wykonano w miejscach możliwych do ich wykonania pomiary nie gwarantują oryginalności poszczególnych elementów poddanych ocenie.

- W Ocenie/Raporcie uwzględniono niesprawności, uszkodzenia, braki itp., które były możliwe do stwierdzenia organoleptycznego, w warunkach oględzin (z uwzględnieniem: stanu czystości pojazdu, warunków atmosferycznych, oświetlenia itd.) oraz bez weryfikacji serwisowej, bez dostępu do spodu pojazdu, bez specjalistycznego sprzętu diagnostycznego (w tym bez diagnostyki komputerowej), bez jazdy próbnej wykonanej w warunkach drogowych z obciążeniem.
- W ramach Oceny/Raportu nie weryfikowano odczytanego stanu drogomierza z zapisami w urządzeniach elektronicznych pojazdu.
- Rzeczoznawca nie bierze na siebie odpowiedzialności za wady ukryte (prawne i fizyczne) oraz ewentualne skutki wynikające z dalszego użytkowania przedmiotu oceny, a także za skutki wykorzystania samej oceny.
- Podane przedziały grubości powłoki lakierowej, dotyczą punktów pomiarowych. Nie mogą być traktowane jako gwarancja, że grubość powłoki lakierowej w innych punktach nie wykracza poza te przedziały.
- Zawarte w niniejszej Ocenie/Raporcie informacje (w tym dotyczące wyposażenia) służą jedynie ogólnym celom informacyjnym. Ocena/Raport nie może być zatem traktowana jako oferta w rozumieniu przepisów Kodeksu Cywilnego oraz opisu towaru ani zapewnienia w rozumieniu art. 4 Ustawy z dnia 27 lipca 2002 roku o szczególnych warunkach sprzedaży konsumenckiej.
- Niniejsza Ocena/Raport nie jest szczegółową oceną stanu technicznego.

Ocenę/Raport wykonano w kierunku ujawnienia uszkodzeń nieakceptowanych z punktu widzenia właściwego przewodnika zwrotu pojazdu lub innych ustaleń ze Zleceniodawcą. Tym samym Ocena/Raport może nie ujmować typowych zużyć i uszkodzeń eksploatacyjnych.

PHOTOGRAPHIC DOCUMENTATION



Photo 1.
Przekątna przednia lewa



Photo 2.
Przód

PHOTOGRAPHIC DOCUMENTATION



Photo 3.
Przekątna przednia prawa



Photo 4.
Bok prawy z przodu

PHOTOGRAPHIC DOCUMENTATION



Photo 5.
Bok prawy z tyłu



Photo 6.
Przekątna tylna prawa

PHOTOGRAPHIC DOCUMENTATION



Photo 7.
Tyl



Photo 8.
Przekątna tylna lewa

PHOTOGRAPHIC DOCUMENTATION



Photo 9.
Bok lewy z tyłu



Photo 10.
Bok lewy z przodu

PHOTOGRAPHIC DOCUMENTATION



Photo 11.
Próg lewy (widok od przodu)



Photo 12.
Próg prawy (widok od przodu)

PHOTOGRAPHIC DOCUMENTATION



Photo 13.
Spód pojazdu przód



Photo 14.
Spód pojazdu tył

PHOTOGRAPHIC DOCUMENTATION



Photo 15.
Tarcza hamulcowa przednia prawa

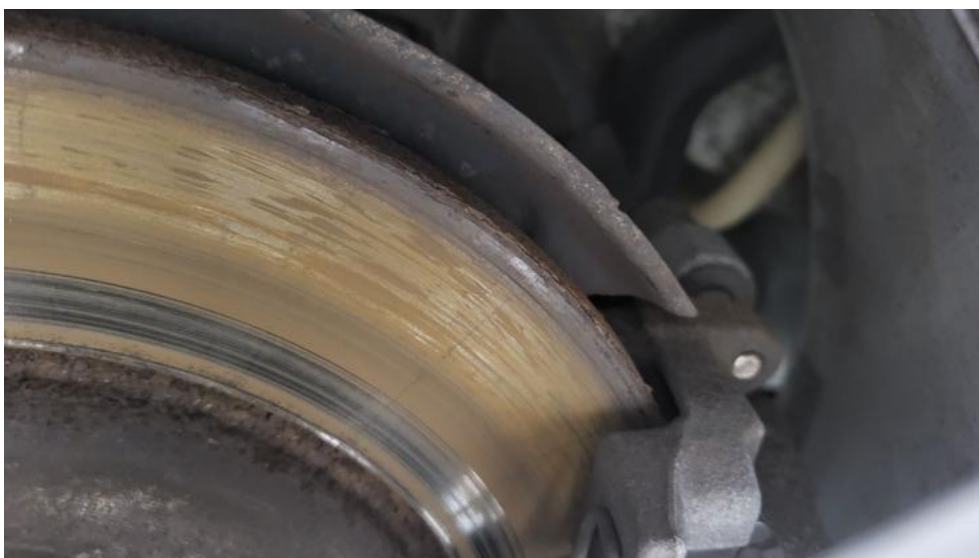


Photo 16.
Tarcza hamulcowa tylna prawa

PHOTOGRAPHIC DOCUMENTATION



Photo 17.

Tarcza hamulcowa tylna lewa



Photo 18.

Tarcza hamulcowa przednia lewa

PHOTOGRAPHIC DOCUMENTATION



Photo 19.
Bagażnik



Photo 20.
Koło zapasowe

PHOTOGRAPHIC DOCUMENTATION



Photo 21.
Komora silnika



Photo 22.
Numer identyfikacyjny

PHOTOGRAPHIC DOCUMENTATION

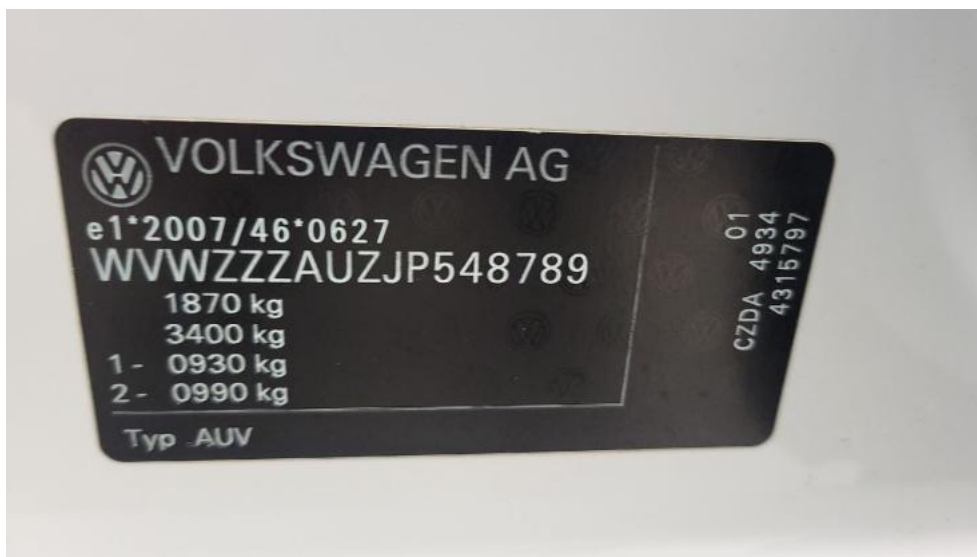


Photo 23.
Tabliczka znamionowa



Photo 24.
Zestaw wskaźników - przebieg

PHOTOGRAPHIC DOCUMENTATION



Photo 25.

Widok przez otwarte drzwi przednie lewe



Photo 26.

Kierownica z lewej strony

PHOTOGRAPHIC DOCUMENTATION



Photo 27.

Widok przez otwarte drzwi tylne lewe



Photo 28.

Widok z tylnej kanapy na deskę rozd.

PHOTOGRAPHIC DOCUMENTATION



Photo 29.
Konsola środkowa



Photo 30.
Tunel środkowy

PHOTOGRAPHIC DOCUMENTATION



Photo 31.
Kierownica (na wprost)



Photo 32.
Dowód rej. Str. 1

PHOTOGRAPHIC DOCUMENTATION



Photo 33.
Dow. Rej. Str.2 i klucze



Photo 34.
Książka serwisowa – dane

PHOTOGRAPHIC DOCUMENTATION

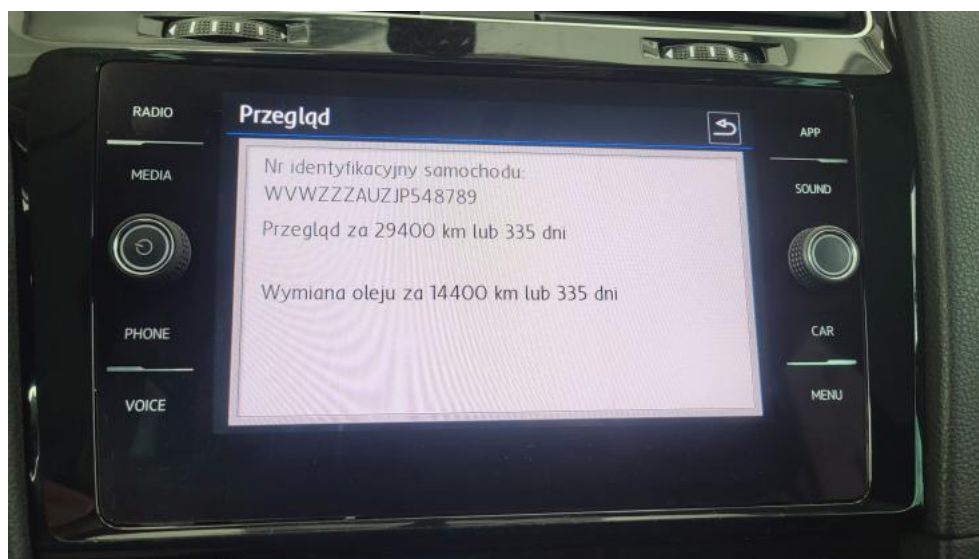


Photo 35.

Książka serwisowa – ostatni przegląd

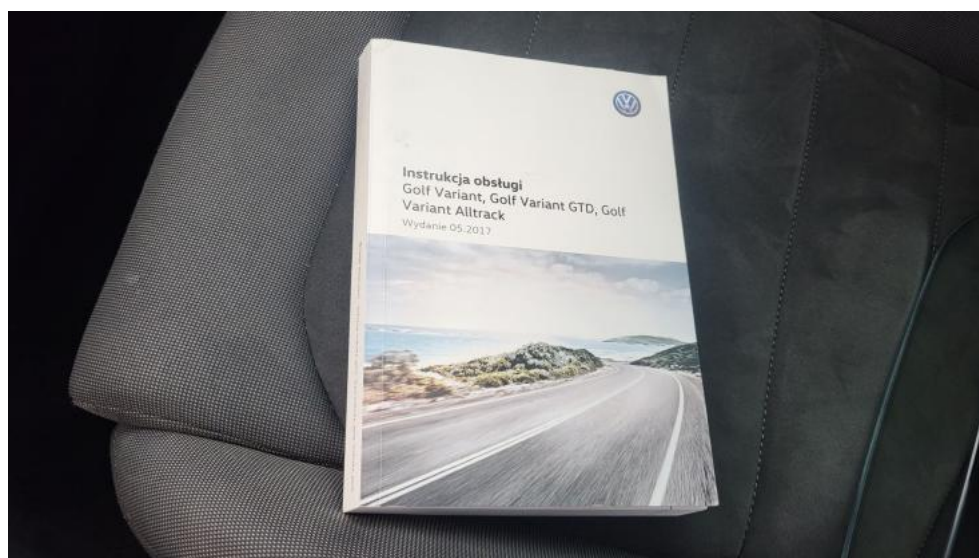


Photo 36.

Instrukcje

PHOTOGRAPHIC DOCUMENTATION



Photo 37.
Zdjęcie do protokołu



Photo 38.
Zdjęcie do protokołu

PHOTOGRAPHIC DOCUMENTATION

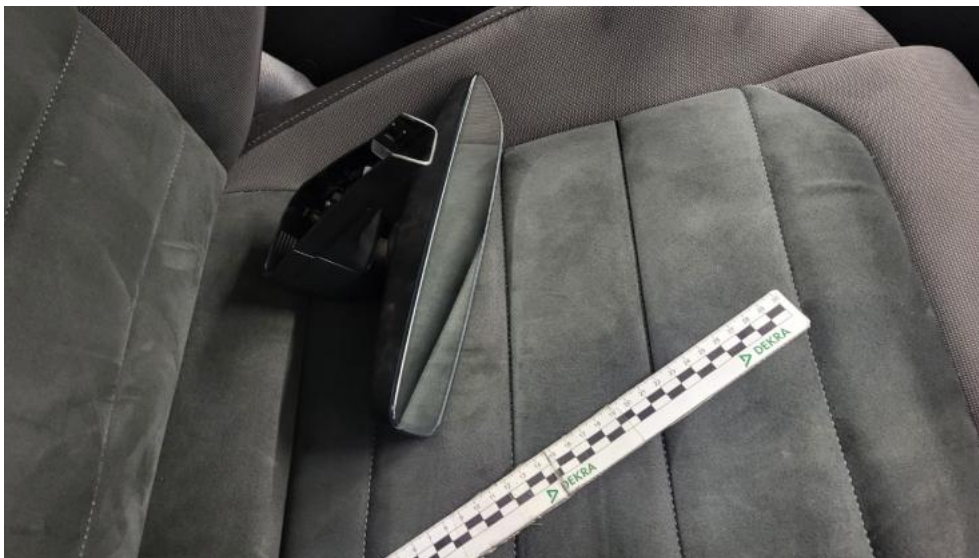


Photo 39.
Zdjęcie do protokołu



Photo 40.
Zdjęcie do protokołu

PHOTOGRAPHIC DOCUMENTATION



Photo 41.
Zdjęcie do protokołu



Photo 42.
Zdjęcie do protokołu

PHOTOGRAPHIC DOCUMENTATION



Photo 43.
Zdjęcie do protokołu

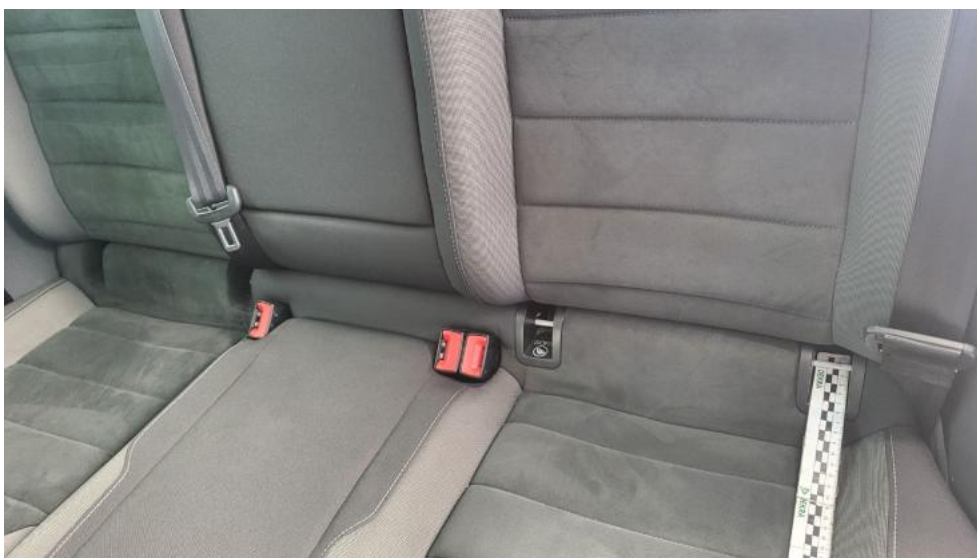


Photo 44.
Zdjęcie do protokołu

PHOTOGRAPHIC DOCUMENTATION



Photo 45.
Zdjęcie do protokołu



Photo 46.
Pokrywa komory silnika - zdjęcie poglądowe 1

PHOTOGRAPHIC DOCUMENTATION



Photo 47.

Pokrywa komory silnika - Rysa/odprysk 1



Photo 48.

Pokrywa komory silnika - Wgniecenie/odkształcenie 1

PHOTOGRAPHIC DOCUMENTATION

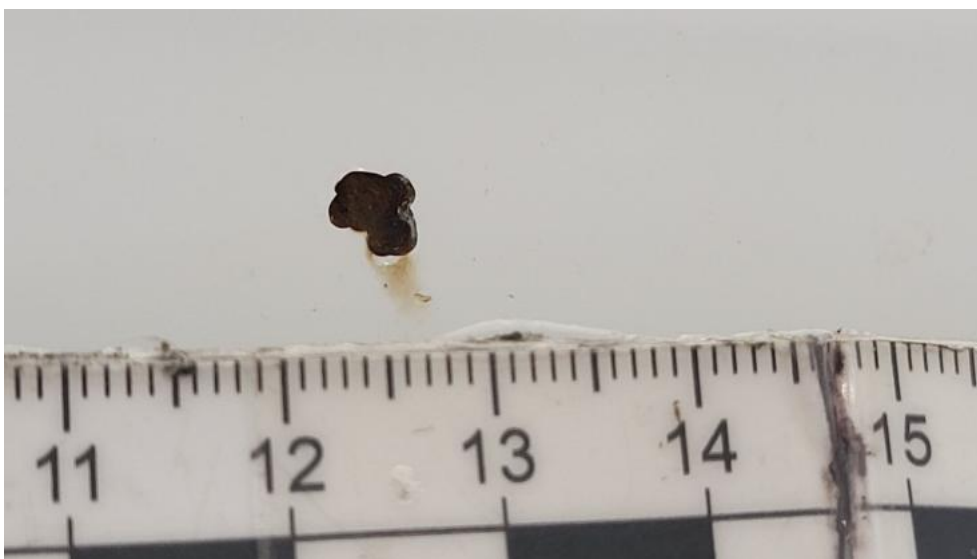


Photo 49.

Pokrywa komory silnika - Inne 1



Photo 50.

Pokrywa komory silnika - Inne 2

PHOTOGRAPHIC DOCUMENTATION

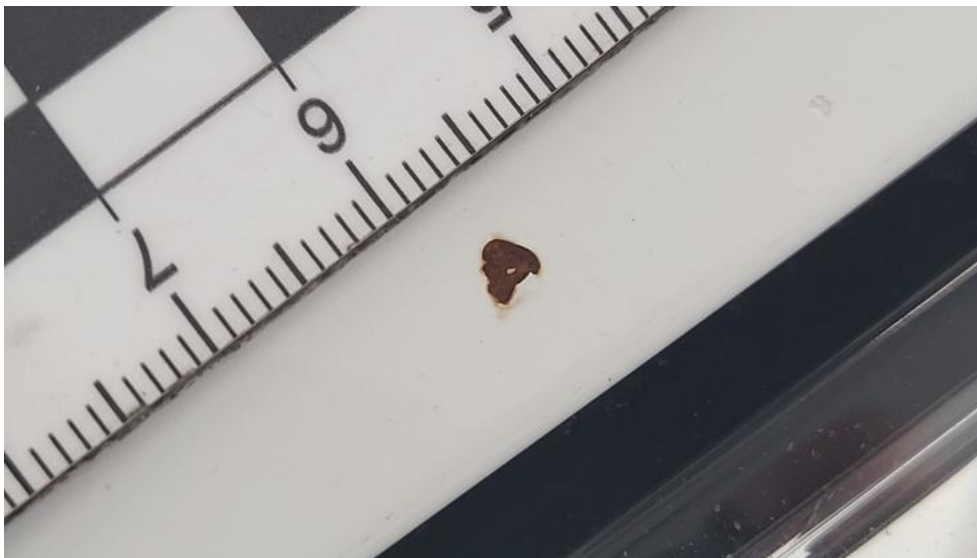


Photo 51.

Pokrywa komory silnika() - Inne 3



Photo 52.

Szyba czołowa - zdjęcie poglądowe 1

PHOTOGRAPHIC DOCUMENTATION



Photo 53.
Szyba czołowa - Rysa/odprysk 1

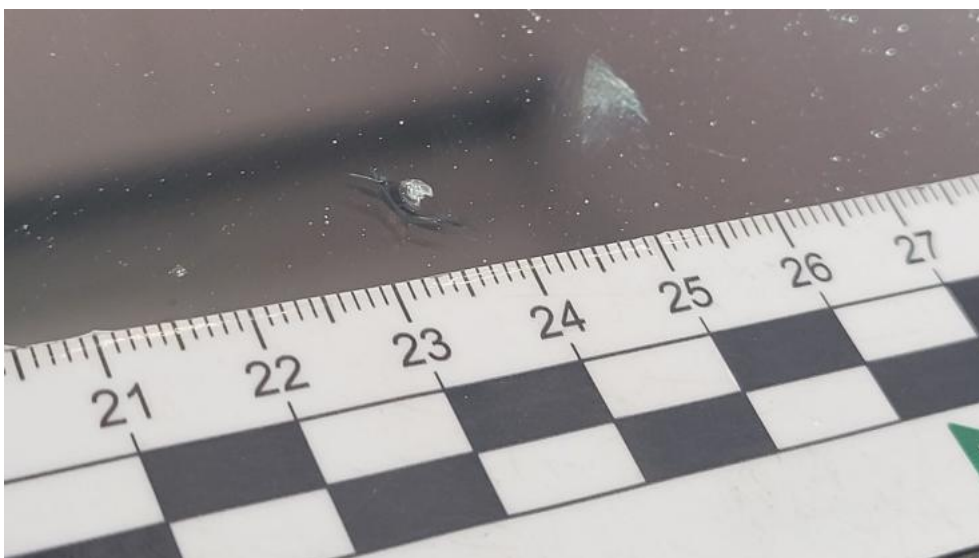


Photo 54.
Szyba czołowa - Pęknięcie/rozerwanie 1

PHOTOGRAPHIC DOCUMENTATION



Photo 55.

Zderzak - zdjęcie poglądowe 1



Photo 56.

Zderzak - Rysa/odprysk 1

PHOTOGRAPHIC DOCUMENTATION



Photo 57.

Zderzak - Rysa/odprysk 2



Photo 58.

Zderzak() - Rysa/odprysk 3

PHOTOGRAPHIC DOCUMENTATION

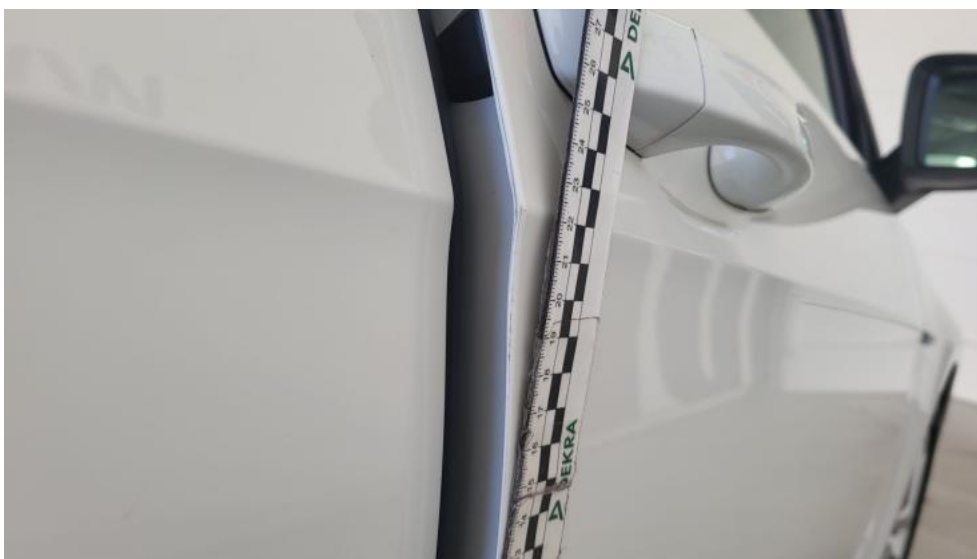


Photo 59.

Drzwi przednie P - Rysa/odprysk 1



Photo 60.

Drzwi tylne P - Rysa/odprysk 1

PHOTOGRAPHIC DOCUMENTATION

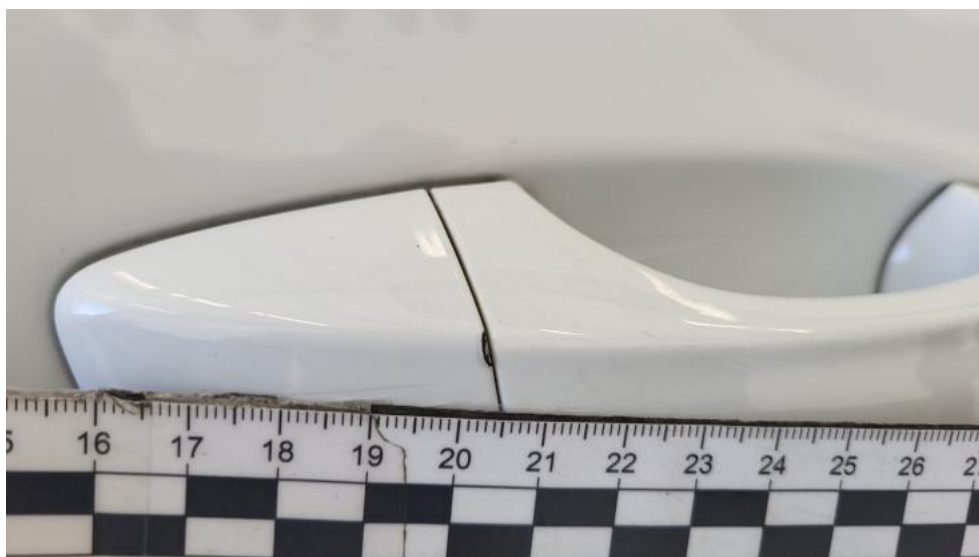


Photo 61.
Klamka drzwi prz P - Rysa/odprysk 1



Photo 62.
Lusterko zew P - Rysa/odprysk 1

PHOTOGRAPHIC DOCUMENTATION



Photo 63.
Próg P - Rysa/odprysk 1



Photo 64.
Próg P - Wgniecenie/odkształcenie 1

PHOTOGRAPHIC DOCUMENTATION

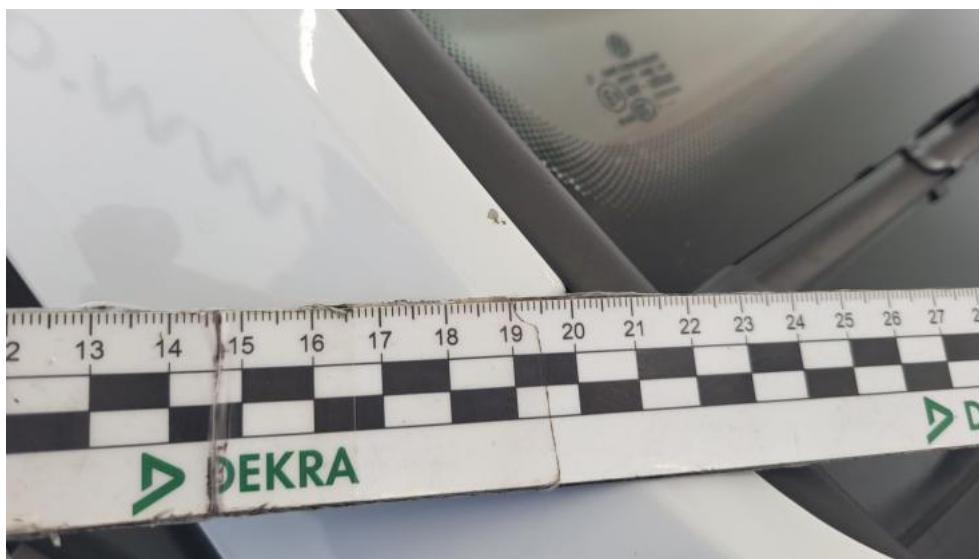


Photo 65.
Słupek przedni P - Rysa/odprysk 1



Photo 66.
Słupek przedni P - Wgniecenie/odkształcenie 1

PHOTOGRAPHIC DOCUMENTATION



Photo 67.

Błotnik tylny P / Ściana boczna P - zdjęcie pogładowe 1



Photo 68.

Błotnik tylny P / Ściana boczna P - Rysa/odprysk 1

PHOTOGRAPHIC DOCUMENTATION



Photo 69.

Błotnik tylny P / Ściana boczna P - Inne 1



Photo 70.

Felga aluminiowa tylna P - Rysa/odprysk 1

PHOTOGRAPHIC DOCUMENTATION



Photo 71.

Pokrywy bagażnika - Wgniecenie/odkształcenie 1



Photo 72.

Pokrywy bagażnika - Wgniecenie/odkształcenie 2

PHOTOGRAPHIC DOCUMENTATION



Photo 73.
Pokrywy bagażnika - Inne 1



Photo 74.
Zderzak tylny - Rysa/odprysk 1

PHOTOGRAPHIC DOCUMENTATION



Photo 75.

Zderzak tylny - Rysa/odprysk 2



Photo 76.

Zderzak tylny() - Rysa/odprysk 3

PHOTOGRAPHIC DOCUMENTATION



Photo 77.

Dach - zdjęcie poglądowe 1



Photo 78.

Dach - Wgniecenie/odkształcenie 1

PHOTOGRAPHIC DOCUMENTATION



Photo 79.

Błotnik tylny L / Ściana boczna L - Wgniecenie/odkształcenie 1

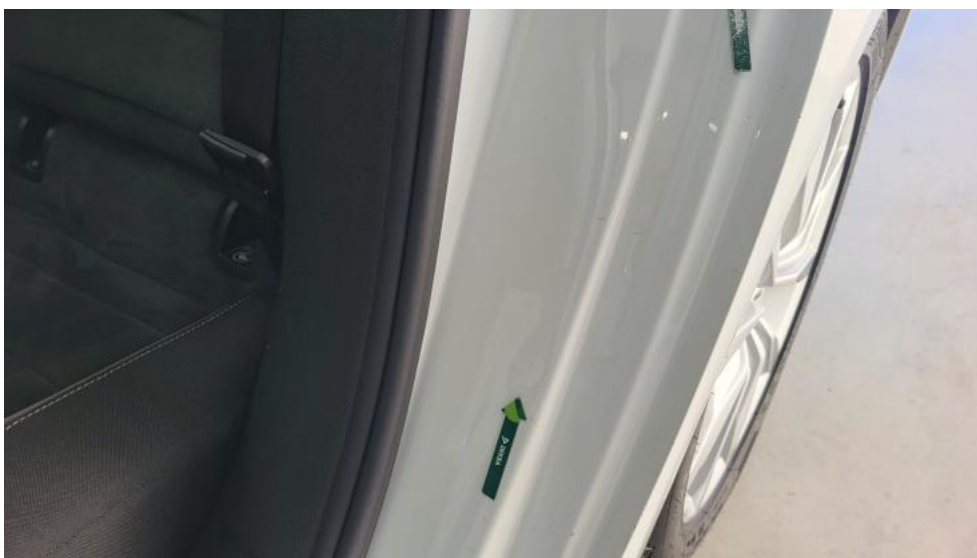


Photo 80.

Błotnik tylny L / Ściana boczna L - Wgniecenie/odkształcenie 2

PHOTOGRAPHIC DOCUMENTATION



Photo 81.
Próg L - Rysa/odprysk 1

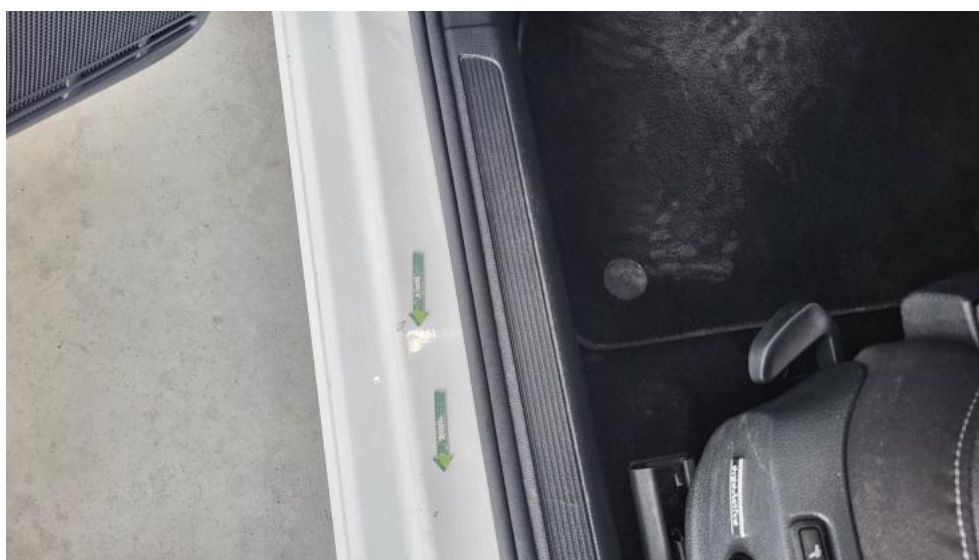


Photo 82.
Próg L - Wgniecenie/odkształcenie 1

PHOTOGRAPHIC DOCUMENTATION



Photo 83.

Próg L - Wgniecenie/odkształcenie 2



Photo 84.

Próg L() - Wgniecenie/odkształcenie 3

PHOTOGRAPHIC DOCUMENTATION



Photo 85.
Stupek przedni L - zdjęcie poglądowe 1

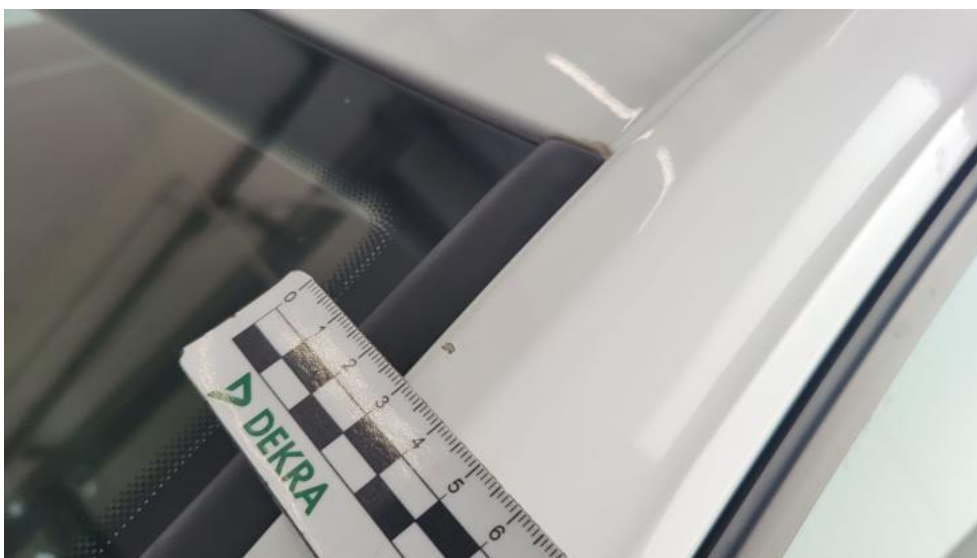


Photo 86.
Stupek przedni L - Rysa/odprysk 1

PHOTOGRAPHIC DOCUMENTATION



Photo 87.
Stupek przedni L - Rysa/odprysk 2



Photo 88.
Felga Aluminiowa przednia L - Rysa/odprysk 1

PHOTOGRAPHIC DOCUMENTATION



Photo 89.
Nadkole przednie L - Inne 1



Photo 90.
Nadkole przednie L - Inne 2

PHOTOGRAPHIC DOCUMENTATION



Photo 91.
Fotel prz. lew. - Inne 1



Photo 92.
Fotel prz. praw. - Inne 1

PHOTOGRAPHIC DOCUMENTATION

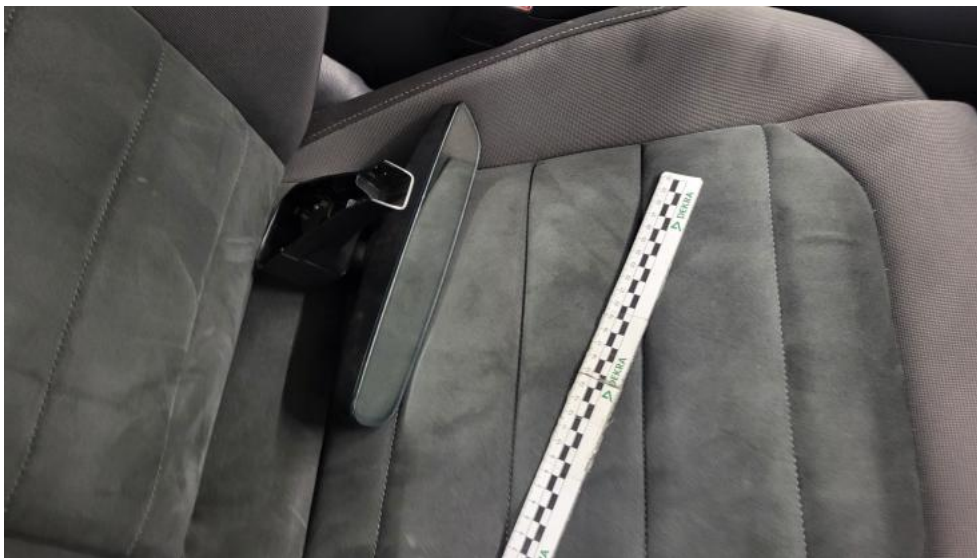


Photo 93.

Lusterko wsteczne wew - zdjęcie poglądowe 1



Photo 94.

Lusterko wsteczne wew - Inne 1

PHOTOGRAPHIC DOCUMENTATION



Photo 95.
Podsufitka - Inne 1



Photo 96.
Podsufitka - Inne 2

PHOTOGRAPHIC DOCUMENTATION



Photo 97.
Podsufitka() - Inne 3



Photo 98.
Wykładzina podłogi bagażnika - Rysa/odprysk 1