

Nr zlecenia DEKRA: PKOL(W)/LODZ/97064/24/12/16
Nr zlecenia/szkody: 21/047336
Data zlecenia: 16-12-2024

DEKRA Polska - Centrala
02-673 Warszawa, ul. Konstruktorska 12A

Zleceniodawca:

PKO Leasing SA
Świętokrzyska 36
00-116 Warszawa

Rzeczoznawcy:

Kacper Sosnowski (NEW)
DEKRA Polska - współpraca O/Warszawa
Andrzej Sosnowski
DEKRA Polska - Centrala

UWAGA:

Ze względu na przeznaczenie dokumentu usunięto w nim wszelkie informacje dotyczące wartości pojazdu, cen wyposażenia, korekt, etc.

Dane pojazdu

Grupa obiektów (Eurotax)	samochody terenowe
Kod EC (Eurotax)	0142328
Producent	AUDI
Model	e-tron Sportback 20-22
Typ/wersja	e-tron 50 Quattro S Line
Rodzaj nadwozia	hatchback
Liczba drzwi/liczba miejsc	5/5
Masa własna [kg]	2439
Dopuszczalna masa całkowita [kg]	3040
Rozstaw osi 1/2	2928
Rodzaj silnika	elektryczny
Układ oczyszczana spalin	-
Pojemność silnika [ccm]	0
Moc silnika [KM/kW]	314/230
Skrzynia biegów	automatyczna
Nr rejestracyjny	FZ0127R
VIN	WAUZZZGEXMB030245
Data 1. rejestracji	13-04-2021
Data nast. bad. techn.	13-04-2026
Rok produkcji	2021 (rok produkcji został zweryfikowany z zewnętrzną bazą danych)
Stan licznika [km]	49 258 (odczytany)
Kolor nadwozia/rodzaj powłoki	grafitowy/ klejony granatową /2-warstwowy metalizowany

Ogumienie

Oś	Koło	Producent, typ	Rozmiar	Profil zmierzony
przednia	prawe	MICHELIN, PILOT SPORT 4 SUV	265/45 21 104W	5,0 mm
	lewe	MICHELIN, PILOT SPORT 4 SUV	265/45 21 104W	5,0 mm
tylna	prawe	MICHELIN, PILOT SPORT 4 SUV	265/45 21 104W	5,0 mm

lewe MICHELIN, PILOT SPORT 4 265/45 21 104W
SUV

5,0 mm

Wyposażenie standardowe wg Eurotax

- | | |
|---|--|
| 1. Alarm | 26. Podsufitka tkaninowa w kolorze srebrnym |
| 2. Audi Extensive - program serwisowy 3 lata/90 000 km | 27. Poduszki powietrzne czołowe dla kierowcy i pasażera |
| 3. Audi music interface - gniazdo do podłączenia urządzeń zewnętrznych | 28. Poduszki powietrzne kurtynowe przód i tył |
| 4. Audi parking system plus - czujniki parkowania plus - przód i tył z wizualizacją na ekranie MMI | 29. Podłokietnik przedni |
| 5. Audi pre sense basic - systemy wspomagające bezpieczeństwo w celu zminimalizowania skutków kolizji | 30. System nagłośnienia Audi Sound System |
| 6. Audi virtual cockpit - 12,3-calowy wyświetlacz cyfrowy | 31. System nawigacji satelitarnej MMI plus MMI touch response |
| 7. Czujnik ciśnienia w oponach | 32. System ogrzewania o zwiększonej wydajności |
| 8. Dywaniki podłogowe, welurowe - przód i tył | 33. Szyba przednia laminowana |
| 9. Elektryczna regulacja lędźwiowa foteli przednich | 34. Szyby termoizolacyjne |
| 10. Felgi aluminiowe 20 (5-ramienne) Dynamic, częściowo polerowane z ogumieniem | 35. Tapicerka tkaninowa Index |
| 11. Fotel kierowcy z funkcją pamięci | 36. Tempomat z ogranicznikiem prędkości |
| 12. Fotele przednie regulowane elektrycznie | 37. Uchwyty ISOFIX do instalacji fotelika dziecięcego, przód |
| 13. Gniazdo 12V w bagażniku | 38. Uchwyty ISOFIX do instalacji fotelika dziecięcego, tył |
| 14. Kierownica z podwójnymi ramionami, wielofunkcyjna w skórze z funkcją zmiany stopnia rekuperacji | 39. Wspomaganie unoszenia i opuszczania pokrywy bagażnika, elektryczne |
| 15. Klimatyzacja automatyczna 2-strefowa | 40. Wtyczka przemysłowa CEE 32 A/230 V/6 h |
| 16. Kolumna kierownicza regulowana w dwóch płaszczyznach | 41. Wykończenie wnętrza - lakierem refleksyjnym |
| 17. Lakier uni | 42. Wylącznik poduszki powietrznej pasażera |
| 18. Lampy przednie LED | 43. Zamek centralny z pilotem |
| 19. Listwy ozdobne wokół szyb, srebrne | 44. Zawieszenie adaptacyjne adaptive air suspension - sport |
| 20. Listwy progowe, aluminiowe | 45. Zawieszenie pneumatyczne, adaptacyjne - Adaptive air suspension |
| 21. Lusterka boczne regulowane elektrycznie i podgrzewane | 46. Zestaw do naprawy przebitej opony - tire mobility set |
| 22. Lusterka boczne w kolorze nadwozia | 47. Zestaw narzędzi |
| 23. Lusterka boczne z pamięcią ustawień | 48. Złącze Bluetooth |
| 24. Lusterko wewnętrzne - przyciemniające się automatycznie | 49. Śruby antykradzieżowe do kół |
| 25. Panel obsługi z przyciskami w matowej czerni | 50. Światła do jazdy dziennej LED |

Wyposażenie dealerskie (wybrane elementy)

- | | |
|--|---|
| 1. Audi virtual cockpit plus - 12,3-calowy wyświetlacz cyfrowy | - |
| 2. Fotele przednie podgrzewane | - |
| 3. Kamera ułatwiająca parkowanie | - |
| 4. Kierownica 3-ramienna sportowa, wielofunkcyjna, skórzana | - |
| 5. Klimatyzacja postojowa, komfortowa | - |
| 6. Koło zapasowe dojazdowe | - |
| 7. Lakier perłowy - Szary Daytona | - |
| 8. Pakiet sportowy S line | - |
| Podsufitka tkaninowa, czarna | |
| Fotele przednie sportowe | |
| Dywaniki podłogowe - przód i tył z kontrastowym szwem | |
| Tapicerka Alcantara Frequenz/skóra S line | |
| Kierownica sportowa wielofunkcyjna, skórzana perforowana z łopatkami z f. zmiany rekuperacji, S line | |

Aplikacje dekoracyjne - aluminium szczotkowane
Listwy progowe, aluminiowe z przodu i z tyłu, podświetlane, przednie z logo S
9. Szyby tylne przyciemnione (szyby privacy) -

Wartość bazowa pojazdu

Wartość bazowa pojazdu wg Eurotax (netto) -

Korekty

Pierwsza rejestracja

Przebieg

Wyposażenie

Ogumienie

Inne

Aktualna sytuacja rynkowa -
Uszkodzenia stan -

Powyższą wartość określono w oparciu o notowania cen samochodów używanych na rynku polskim Eurotax (baza danych nr 12-2024 POL) z uwzględnieniem parametrów technicznych i rynkowych mających wpływ na wartość pojazdu.

Dla pojazdów zarejestrowanych w Polsce powyższa wartość została określona na dzień sporządzenia wyceny.

Jeżeli pojazd nie jest zarejestrowany w kraju - podana wartość jest wartością hipotetyczną przy założeniu uiszczenia wszelkich opłat i podatków należnych przy wprowadzeniu pojazdu na polski obszar celny.

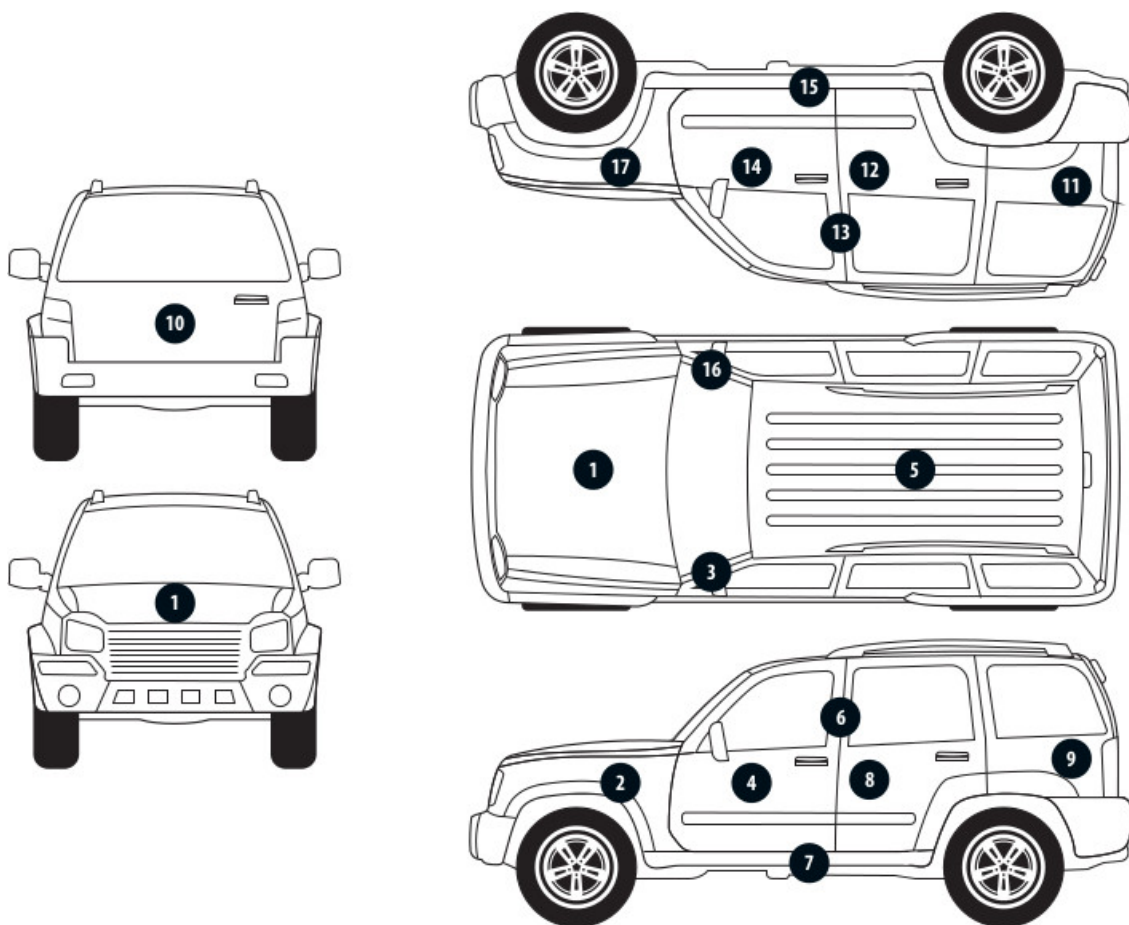
Wydruk podstawowy bez informacji o wartości pojazdu - ze względu na przeznaczenie dokumentu usunięto w nim wszelkie informacje dotyczące wartości pojazdu, cen wyposażenia, korekt, etc.

Data: 20-12-2024

Rzecznik DEKRA:
Kacper Sosnowski (NEW)
Andrzej Sosnowski

Dokument wystawiony elektronicznie ważny bez podpisu.

Pomiar grubości powłoki lakierowej poj.



Nr punktu kontroli	Kontrolowany element	Zmierzony przedział grubości powłoki lakierowej [µm]
1	Pokrywa przednia	150 - 300
2	Błotnik przedni lewy	150 - 300
3	Słupek przedni lewy	150 - 300
4	Drzwi przednie lewe	150 - 300
5	Dach	150 - 300
6	Słupek środkowy lewy	do 150
7	Próg lewy	do 150
8	Drzwi tylne lewe	150 - 300
9	Ściana boczna lewa	150 - 300
10	Pokrywa/klapa tylna	150 - 300
11	Ściana boczna prawa	150 - 300
12	Drzwi tylne prawe	150 - 300
13	Słupek środkowy prawy	do 150
14	Drzwi przednie prawe	150 - 300
15	Próg prawy	do 150
16	Słupek przedni prawy	150 - 300
17	Błotnik przedni prawy	150 - 300

Opis stanu technicznego

Szczegółowy opis stanu technicznego zawarto w Opisie stanu technicznego załączonym do niniejszej ekspertyzy.

Uwagi ogólne - dot. wyceny

Dokumenty pojazdu

Podczas oględzin przedstawiono dowód rej. poj. oraz wykonano jego fot. cyfrowe, które załączono do ekspertyzy.

Podczas oględzin przedstawiono do wglądu książkę serwisową, a jej nr podano poniżej:
elektroniczna

Informacja dotycząca pochodzenia pojazdu

Brak wiarygodnych danych.

Dodatkowe uwagi dotyczące sam. osobowego:

Nie dotyczy.

Jazda próbna

Przeprowadzono próbę ruchową pojazdu.

Jazda próbna w pełnym zakresie niemożliwa. Poniżej podano komentarz:
ograniczenia placowe

Badanie poprawności i/lub budowy numerów identyfikacyjnych/seryjnych obiektu:

Nie badano.

Weryfikacja prawdziwości danych obiektu, w tym roku produkcji i innych.

Nie przeprowadzono - przyjęto wg okazanych dokumentów i wskazanych źródeł.

Zabezpieczenia przeciwkradzieżowe

fabryczne

-
- Nie weryfikowano odczytanego stanu drogomierza z zapisami w urządzeniach elektronicznych pojazdu.
 - Niniejsza ekspertyza służy wyłącznie do oszacowania wartości rynkowej przedmiotu wyceny i nie może być wykorzystywana do żadnego innego celu, niż wymieniony powyżej. Wycena nie może stanowić podstawy do oceny cech i stanu wycenianego obiektu przy jego zakupie.
 - Rzeczoznawca nie bierze na siebie odpowiedzialności za wady ukryte (prawne i fizyczne) oraz ewentualne skutki wynikające z dalszego użytkowania przedmiotu wyceny, a także za skutki wykorzystania samej wyceny.
 - Powyższa wycena nie jest szczegółową ekspertyzą stanu technicznego przedmiotu wyceny i za taką nie może być uznawana, w szczególności nie może być traktowana jako gwarancja sprzedaży przedmiotu wyceny za oszacowaną wartość.
 - Niniejsza wycena nie może być publikowana w całości w jakimkolwiek dokumencie bez zgody wykonawców i bez uzgodnienia z nimi formy i treści takiej publikacji.
 - Wycenę przeprowadzono w oparciu o dostarczoną dokumentację oraz badanie organoleptyczne wycenianego obiektu. Nie prowadzono badań diagnostycznych oraz weryfikacji warsztatowej przedmiotu wyceny.

- Niniejsza wycena została sporządzona na podstawie oględzin wycenianego przedmiotu w warunkach występujących w miejscu jego udostępnienia.

Uwagi do zlecenia - dot. wyceny

Kluczyki

TAK

2

Uwagi Rzecznawcy - dot. wyceny

Grafitowy pojazd oklejony niebieską folią. Pomiar lakieru wykonany na folii. Atrapa, ubytki czarnej folii. Emblemat, ubytki czarnej folii.

Zastrzeżenia ograniczające - dot. wyceny

Nie weryfikowano szczegółowo stanu układu napędowego, zawieszenia, kierowniczego, hamulcowego oraz wydechowego. Ocena została wykonana bez użycia podnośnika i specjalistycznego sprzętu diagnostycznego, nie dokonywano demontażu osłon i innych elementów. Ocena określa ogólny stan pojazdu na dzień oględzin w miejscu jego udostępnienia, nie może być zatem traktowana jako kompleksowa ocena stanu technicznego. Specyfikacja wg. programu operacyjnego w zakresie wyposażenia standardowego i dodatkowego nie gwarantuje zgodności ze stanem faktycznym w zakresie możliwym do ustalenia przez rzeczoznawcę podczas oględzin pojazdu.

Pomiar grubości powłoki lakierowej wykonano w miejscach możliwych do ich wykonania pomiary nie gwarantują oryginalności poszczególnych elementów poddanych ocenie.

- W Ocenie/Raporcie uwzględniono niesprawności, uszkodzenia, braki itp., które były możliwe do stwierdzenia organoleptycznego, w warunkach oględzin (z uwzględnieniem: stanu czystości pojazdu, warunków atmosferycznych, oświetlenia itd.) oraz bez weryfikacji serwisowej, bez dostępu do spodu pojazdu, bez specjalistycznego sprzętu diagnostycznego (w tym bez diagnostyki komputerowej), bez jazdy próbnej wykonanej w warunkach drogowych z obciążeniem.
- W ramach Oceny/Raportu nie weryfikowano odczytanego stanu drogomierza z zapisami w urządzeniach elektronicznych pojazdu.
- Rzecznawca nie bierze na siebie odpowiedzialności za wady ukryte (prawne i fizyczne) oraz ewentualne skutki wynikające z dalszego użytkowania przedmiotu oceny, a także za skutki wykorzystania samej oceny.
- Podane przedziały grubości powłoki lakierowej, dotyczą punktów pomiarowych. Nie mogą być traktowane jako gwarancja, że grubość powłoki lakierowej w innych punktach nie wykracza poza te przedziały.
- Zawarte w niniejszej Ocenie/Raporcie informacje (w tym dotyczące wyposażenia) służą jedynie ogólnym celom informacyjnym. Ocena/Raport nie może być zatem traktowana jako oferta w rozumieniu przepisów Kodeksu Cywilnego oraz opisu towaru ani zapewnienia w rozumieniu art. 4 Ustawy z dnia 27 lipca 2002 roku o szczególnych warunkach sprzedaży konsumenckiej.
- Niniejsza Ocena/Raport nie jest szczegółową oceną stanu technicznego.

Ocenę/Raport wykonano w kierunku ujawnienia uszkodzeń nieakceptowanych z punktu widzenia właściwego przewodnika zwrotu pojazdu lub innych ustaleń ze Zleceniodawcą. Tym samym Ocena/Raport może nie ujmować typowych zużyć i uszkodzeń eksploatacyjnych.

DOKUMENTACJA FOTOGRAFICZNA



Fot. 1.
Przekątna przednia lewa



Fot. 2.
Przód

DOKUMENTACJA FOTOGRAFICZNA



Fot. 3.
Przekątna przednia prawa



Fot. 4.
Bok prawy z przodu

DOKUMENTACJA FOTOGRAFICZNA



Fot. 5.
Bok prawy z tyłu



Fot. 6.
Przekątna tylna prawa

DOKUMENTACJA FOTOGRAFICZNA



Fot. 7.
Tyl



Fot. 8.
Przekątna tylna lewa

DOKUMENTACJA FOTOGRAFICZNA



Fot. 9.
Bok lewy z tyłu

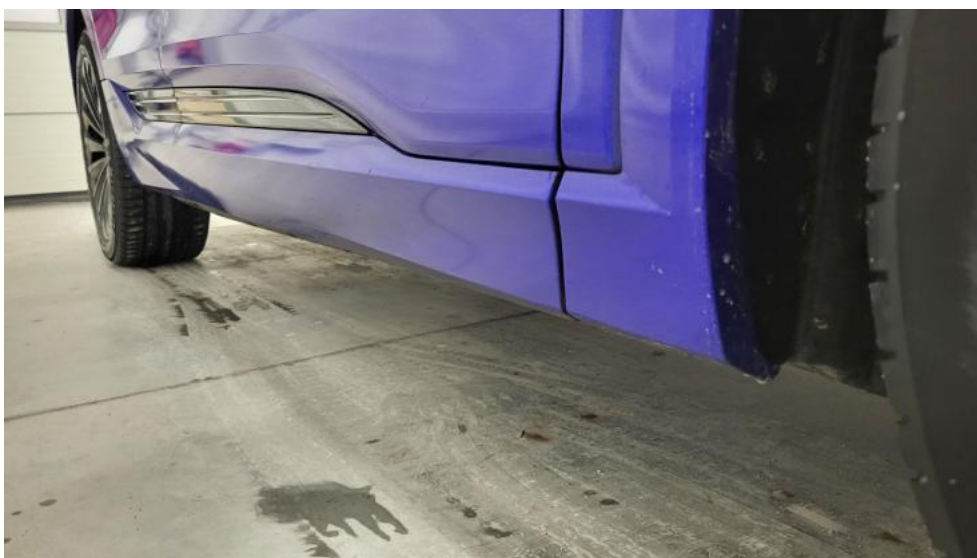


Fot. 10.
Bok lewy z przodu

DOKUMENTACJA FOTOGRAFICZNA



Fot. 11.
Próg lewy (widok od przodu)



Fot. 12.
Próg prawy (widok od przodu)

DOKUMENTACJA FOTOGRAFICZNA



Fot. 13.
Spód pojazdu przód

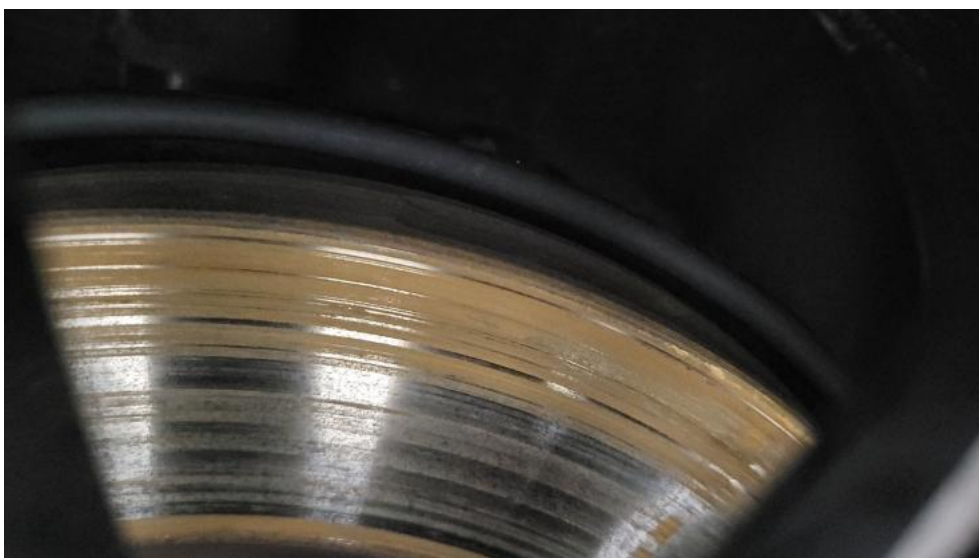


Fot. 14.
Spód pojazdu tył

DOKUMENTACJA FOTOGRAFICZNA



Fot. 15.
Tarcza hamulcowa przednia prawa



Fot. 16.
Tarcza hamulcowa tylna prawa

DOKUMENTACJA FOTOGRAFICZNA



Fot. 17.
Tarcza hamulcowa tylna lewa



Fot. 18.
Tarcza hamulcowa przednia lewa

DOKUMENTACJA FOTOGRAFICZNA



Fot. 19.
Bagażnik



Fot. 20.
Koło zapasowe

DOKUMENTACJA FOTOGRAFICZNA

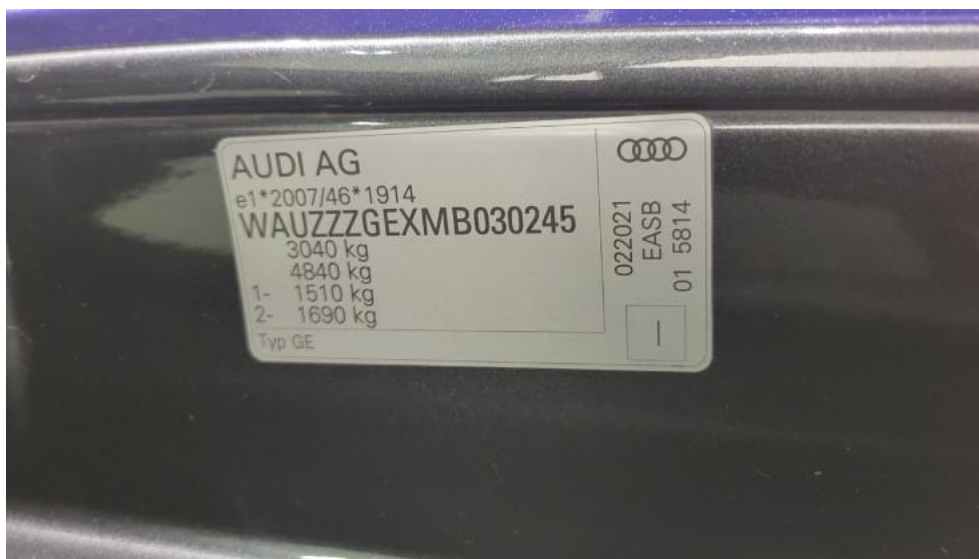


Fot. 21.
Komora silnika



Fot. 22.
Numer identyfikacyjny

DOKUMENTACJA FOTOGRAFICZNA



Fot. 23.
Tabliczka znamionowa



Fot. 24.
Zestaw wskaźników - przebieg

DOKUMENTACJA FOTOGRAFICZNA



Fot. 25.
Widok przez otwarte drzwi przednie lewe



Fot. 26.
Kierownica z lewej strony

DOKUMENTACJA FOTOGRAFICZNA

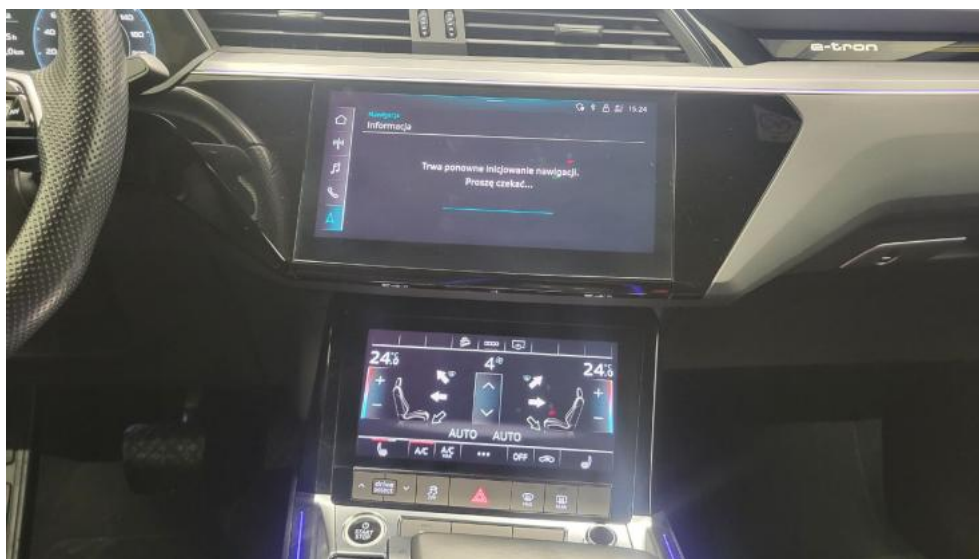


Fot. 27.
Widok przez otwarte drzwi tylne lewe



Fot. 28.
Widok z tylnej kanapy na deskę rozdz.

DOKUMENTACJA FOTOGRAFICZNA



Fot. 29.
Konsola środkowa



Fot. 30.
Tunel środkowy

DOKUMENTACJA FOTOGRAFICZNA



Fot. 31.
Kierownica (na wprost)

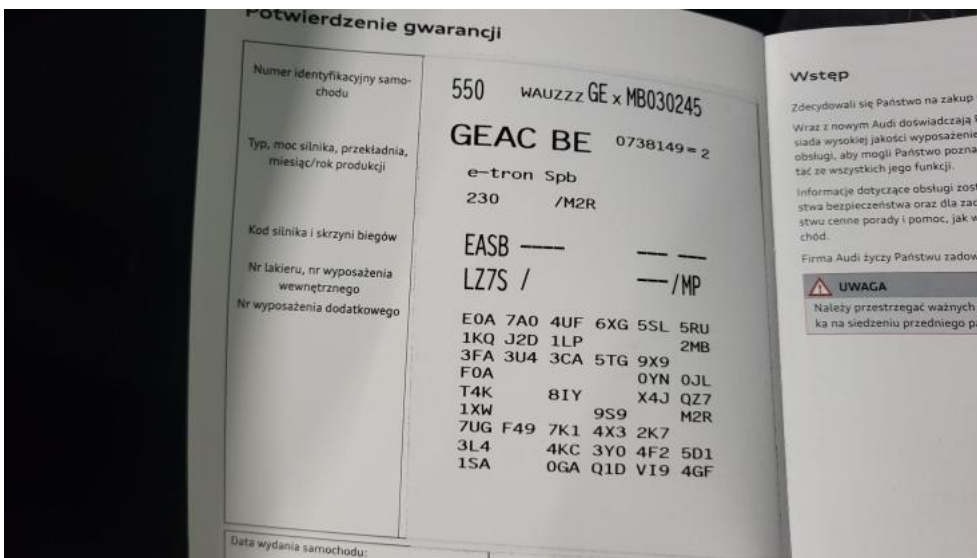


Fot. 32.
Dowód rej. Str. 1

DOKUMENTACJA FOTOGRAFICZNA

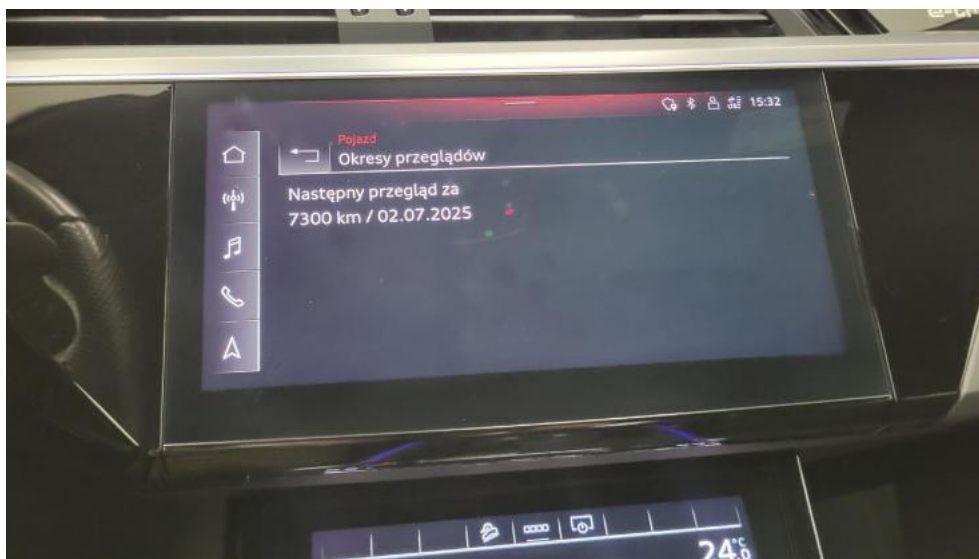


Fot. 33.
Dow. Rej. Str.2 i klucze



Fot. 34.
Książka serwisowa – dane

DOKUMENTACJA FOTOGRAFICZNA

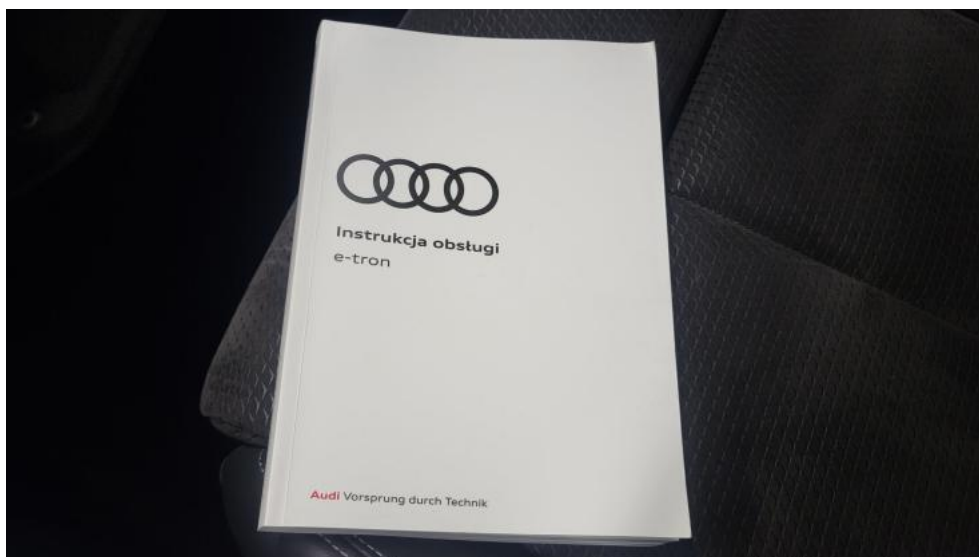


Fot. 35.
Książka serwisowa – ostatni przegląd



Fot. 36.
Przewód ładowania baterii trakcyjnej

DOKUMENTACJA FOTOGRAFICZNA



Fot. 37.
Instrukcje



Fot. 38.
Zdjęcie do protokołu

DOKUMENTACJA FOTOGRAFICZNA



Fot. 39.
Zdjęcie do protokołu

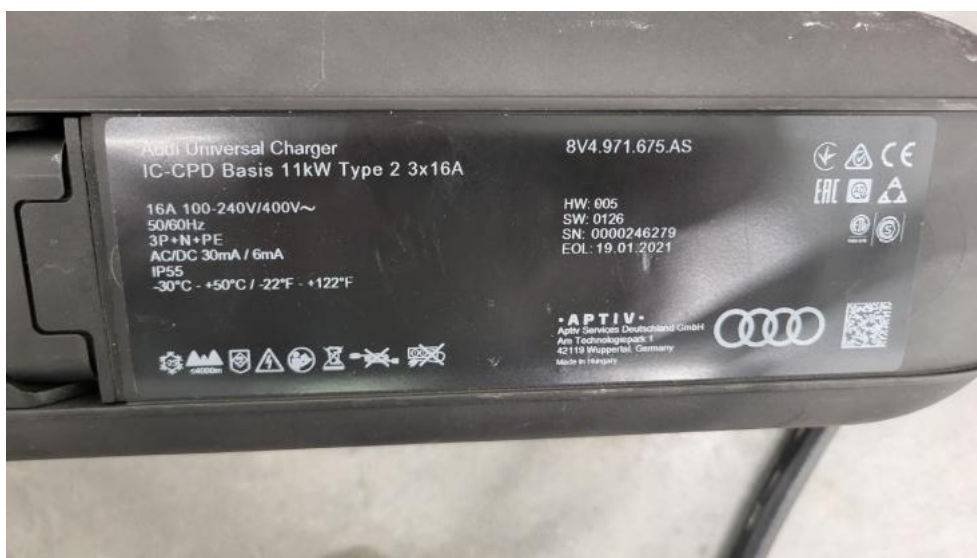


Fot. 40.
Zdjęcie do protokołu

DOKUMENTACJA FOTOGRAFICZNA



Fot. 41.
Zdjęcie do protokołu



Fot. 42.
Zdjęcie do protokołu

DOKUMENTACJA FOTOGRAFICZNA



Fot. 43.
Zdjęcie do protokołu



Fot. 44.
Zdjęcie do protokołu

DOKUMENTACJA FOTOGRAFICZNA



Fot. 45.
Zdjęcie do protokołu



Fot. 46.
Zdjęcie do protokołu

DOKUMENTACJA FOTOGRAFICZNA



Fot. 47.
Zdjęcie do protokołu



Fot. 48.
Atrapa przednia - Rysa/odprysk 1

DOKUMENTACJA FOTOGRAFICZNA



Fot. 49.

Atrapa przednia - Rysa/odprysk 2



Fot. 50.

Atrapa przednia() - Rysa/odprysk 3

DOKUMENTACJA FOTOGRAFICZNA



Fot. 51.
Atrapa przednia - Inne 1



Fot. 52.
Atrapa przednia - Inne 2

DOKUMENTACJA FOTOGRAFICZNA



Fot. 53.
Atrapa przednia() - Inne 3



Fot. 54.
Emblemat - Inne 1

DOKUMENTACJA FOTOGRAFICZNA



Fot. 55.
Emblemat - Inne 2



Fot. 56.
Spoiler zderzaka przedniego - Rysa/odprysk 1

DOKUMENTACJA FOTOGRAFICZNA



Fot. 57.
Spoiler zderzaka przedniego - Rysa/odprysk 2



Fot. 58.
Spoiler zderzaka przedniego() - Rysa/odprysk 3

DOKUMENTACJA FOTOGRAFICZNA



Fot. 59.
Szyba czołowa - Rysa/odprysk 1



Fot. 60.
Szyba czołowa - Rysa/odprysk 2

DOKUMENTACJA FOTOGRAFICZNA



Fot. 61.
Szyba czołowa() - Rysa/odprysk 3



Fot. 62.
Felga aluminiowa przednia P - Rysa/odprysk 1

DOKUMENTACJA FOTOGRAFICZNA



Fot. 63.
Drzwi tylne P - Wgniecenie/odkształcenie 1



Fot. 64.
Błotnik tylny P / Ściana boczna P - zdjęcie pogładowe 1

DOKUMENTACJA FOTOGRAFICZNA



Fot. 65.
Błotnik tylny P / Ściana boczna P - Inne 1



Fot. 66.
Felga aluminiowa tylna P - Rysa/odprysk 1

DOKUMENTACJA FOTOGRAFICZNA



Fot. 67.
Felga aluminiowa tylna L - Rysa/odprysk 1



Fot. 68.
Felga Aluminiowa przednia L - Rysa/odprysk 1

DOKUMENTACJA FOTOGRAFICZNA



Fot. 69.
Koło kierownicy - Rysa/odprysk 1



Fot. 70.
Fotel prz. praw. - Inne 1

DOKUMENTACJA FOTOGRAFICZNA



Fot. 71.
Kanapa tyl. - Wgniecenie/odkształcenie 1



Fot. 72.
Kanapa tyl. - Inne 1

DOKUMENTACJA FOTOGRAFICZNA



Fot. 73.

Tapicerka drzwi przednich P - Inne 1