

Nr zlecenia: 94/22/05/2026/PKO LEASING REMARKETING

z dnia: 2026/05/22

**Zeceniodawca:**

PKO Leasing  
wi tokrzyska 36  
00-116 Warszawa



**Rzeczoznawca:**

Albert Kalu ny /zatw. Pion Weryfikacyjny eRzeczoznawcy

## Wycena wartości

Zadanie: Określenie wartości rynkowej pojazdu

DANE IDENTYFIKACYJNE POJAZDU	
------------------------------	--

Dane: [D] V-2026

Rodzaj pojazdu:	<b>Samochód ciarowy do 3.5t</b>	VIN:	<b>VF1JL000270981002</b>
Marka:	<b>RENAULT</b>	Nr rejestracyjny:	<b>DPL41863</b>
Model pojazdu:	<b>Trafic Combi 2.0 dCi MR`21 E6d 3.1t</b>	Nr Info-Ekspert:	<b>031-11201</b>
Wersja:	<b>L2 Equilibre</b>	Rok produkcji:	<b>2023</b>

Wskazanie drogomierza

609231 km

Data pierwszej rejestracji

2023/06/21

Data wykonania badania technicznego

2026/06/21

Opis rodzaju pojazdu

Przewóz osób niepełnosprawnych

Rodzaj nadwozia

kombi (uniwersalne) 4 drzwiowe 9 osobowe

Dop. masa całkowita

3070 kg

Liczba osi / Rodzaj napędu / Skrzynia biegów

2 / przedni (4x2) / manualna

Rozstaw osi

3498 mm

Jednostka napędowa

z zapłonem samoczynnym

Pojemność / Moc silnika

1997 ccm / 110kW (150KM)

Doładowanie

Turbosp. z chłodn. powietrza

Liczba cylindrów / Układ cylindrów

4 / rzędowy

Norma spalin

E6d

Kolor powłoki lakierowej, (rodzaj lakieru)

Biały 2-warstwowy typu uni

**WYPOSA ENIE STANDARDOWE**

L.p.	Nazwa elementu wyposażenia	L.p.	Nazwa elementu wyposażenia
1	Drzwi boczne prawe przesuwne przeszklone	11	Półka bagażnika
2	Drzwi tylne dwuskrzydłowe otwierane o 180 stopni	12	Przygotowanie do montażu alarmu
3	Immobilizer	13	Radio Connect R&Go
4	Kierownica pokryta skórą ekologiczną	14	Reflektory Full LED "Pure Vision"
5	Klimatyzacja	15	Siedzenie 3-osobowe w II rzędzie wyjmowane
6	Kolumna kierownicy regulowana	16	Siedzenie 3-osobowe w III rzędzie składane
7	Koło zapasowe pełnowymiarowe	17	Szyba tylna ogrzewana
8	Listwy boczne ochronne	18	Szyby przednie regulowane elektrycznie z wstawkami czarnymi
9	Poduszka powietrzna kierowcy	19	Wycieraczka szyby tylnej
10	Poduszka powietrzna pasażera	20	Zamek centralny zdalnie sterowany

**L.p. Nazwa pakietu / elementu pakietu wyposażenia standardowego**

- ABS + EBV - korektor siły hamowania, elektryczny  
ABS - system zapobiegający blokowaniu kół  
System dystrybucji siły hamowania elektroniczny EBV
- Fotel pasażera z regulacją wysokości + podłokietnik  
Fotel pasażera z regulacją wysokości  
Podłokietnik fotela pasażera
- Pakiet ozdobny Medium  
Osłony prowadnic drzwi bocznych w kolorze nadwozia  
Listwy osłony chłodnicy chromowane  
Zderzak tylny czarny w kolorze nadwozia
- System kontroli trakcji (ESC) + Extended Grip + Hill Start Assist  
System kontroli trakcji ESC  
System Extended Grip  
Asystent ruszania pod górą (Hill Start Assist)

**WYPOSA ENIE DODATKOWE****L.p. Nazwa elementu wyposażenia**

- Czujniki parkowania - tył
- Szyby boczne tylne przyciemniane
- Wiatła p/mgielne przednie

**OPIS ZAMONTOWANEGO W POJE DZIE OGUMIENIA**

Koło	Marka, typ	Bieżnik [mm]
Przednie lewe:	*IMPERIAL 215/65 R16 109/107T ALLSEASON VAN DRIVER	7,4
Przednie prawe:	*IMPERIAL 215/65 R16 109/107T ALLSEASON VAN DRIVER	7,4
Tylne lewe:	*FIREMAX 215/65 R16 109/107T FM809	5,5
Tylne prawe:	*FIREMAX 215/65 R16 109/107T FM809	4,0

**KOREKTY WARTO CI POJAZDU**

KOREKTA ZA PIERWSZĄ REJESTRACJĄ	(+)
KOREKTA ZA WYPOSA ENIE	(+)
KOREKTA ZA PRZEBIEG	(-)
KOREKTY RÓŻNE:	
Stan utrzymania i dbałość o pojazd	(-)
Weryfikacja serwisowa	(-)
KOREKTY RÓŻNE RAZEM	(-)
KOREKTA ZA OGUMIENIE	(-)

**UWAGI RZECZOZNAWCY DOTYCZĄCE WYCENY**

Pojazd zweryfikowany w bazie danych [historiapojazdu.gov.pl](http://historiapojazdu.gov.pl)

Ogl dziny wykonał: Sebastian Konopik

Wycena wykonana: Albert Kalu ny

**Uwaga:**

Rzeczoznawca dokonał ogl dzin pojazdu w warunkach parkingowych, co mogło ograniczyć pełn ocen jego stanu technicznego. Dodatkowo, jazda próbna została przeprowadzona w warunkach parkingowych, z niewielka predkoscia, co może nie odzwierciedlac pełnych warunków eksploatacyjnych. Istnieje mozliwosc, ze w innych okolicznosciach ujawnia sie dodatkowe uszkodzenia lub usterki, których nie można było wykryc podczas obecnych ogl dzin.

Zalecamy zatem skorzystanie z mozliwosci ogl dzin pojazdu we własnym zakresie lub w Autoryzowanej Stacji Obsługi danej marki, co pozwoli na pełniejsza weryfikacje stanu technicznego pojazdu przed udziałem w aukcji.

**OPIS STANU TECHNICZNEGO ZESPOŁÓW POJAZDU**



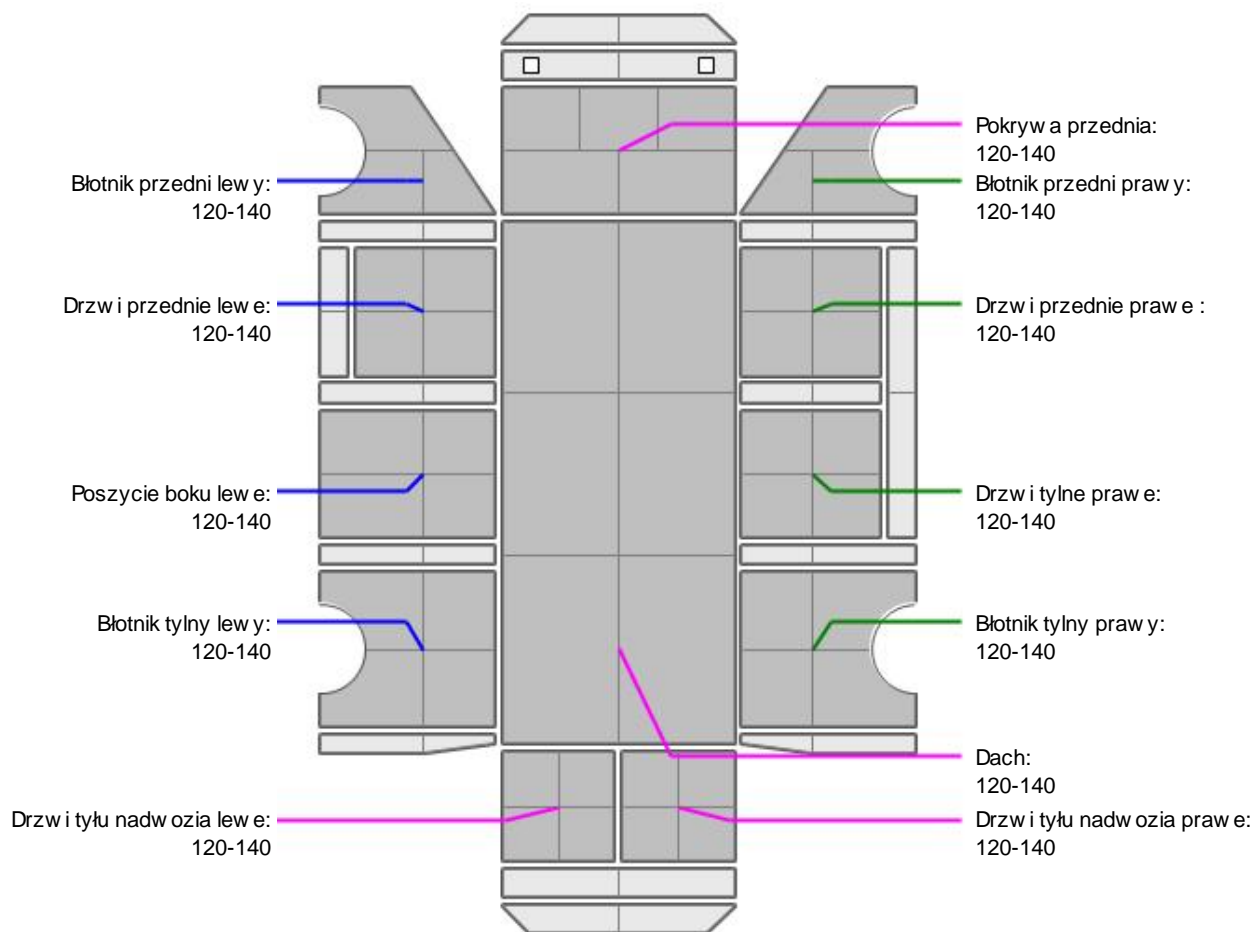
**NADWOZIE - Szkielet i poszycia zewn trzne**

L.p.	Nazwa elementu	L / P	Rodzaj uszkodzenia	Opis	Fot. nr
1	Pokrywa przednia		Odpryski powłoki lakierowej, wgniecenia		
2	Drzwi boczne przednie	P	Wgniezione z zarysowaniami powłoki lakierowej		
3	Słupki przedni	L	Odpryski powłoki lakierowej		
4	Dach		Wgniecenia		
5	Drzwi tyłu nadwozia		Odpryski powłoki lakierowej		

Na pozostałych elementach oblachowania bryły nadwozia stwierdzono również typowe dla jego okresu eksploatacji uszkodzenia powłoki lakierowej (zarysowania, odpryski, itp.)



## NADWOZIE – Opis powłoki lakierowej



L.p.	Nazwa elementu	L / P	Grubość powłoki [µm]	Opis
1	Pokrywa przednia		120-140	
2	Dach		120-140	
3	Błotnik przedni	L	120-140	
4	Drzwi przednie	L	120-140	
5	Poszycie boku	L	120-140	
6	Błotnik tylny	L	120-140	
7	Drzwi tyłu nadwozia		120-140	
8	Błotnik przedni	P	120-140	
9	Drzwi przednie	P	120-140	
10	Drzwi tylne	P	120-140	
11	Błotnik tylny	P	120-140	
12	Drzwi tyłu nadwozia		120-140	

Podane przedziały grubości powłoki lakierowej poszczególnych elementów dotyczą wyłącznie punktów pomiarowych, tj. trzech wybranych miejsc na danym elemencie nadwozia. Nie oznacza to, że w pozostałych obszarach danego elementu grubość powłoki jest jednakowa ani że nie może wykraczać poza wskazane zakresy. Pomiary wykonano urządzeniem bezdźwiękowym w posiadaniu rzeczoznawcy. Pomiar wykonany innym przyrządem może się różnić.

**WYPOSA ENIE ZEWN TRZNE**

L.p.	Nazwa elementu	L / P	Rodzaj uszkodzenia	Opis	Fot. nr
1	Zderzak przedni		Odpryski powłoki lakierowej, zarysowania		
2	Obudowa lusterka bocznego	P	Zarysowana		
3	Zderzak tylny		Odpryski powłoki lakierowej		
4	Szyba przednia		Odpryski warstwy zewn trznej		

**NADWOZIE – Wyposa enie wewn trzne**

L.p.	Nazwa elementu	L / P	Rodzaj uszkodzenia	Opis	Fot. nr
1	Fotel przedni	L	Zabrudzony		

Wn trze pojazdu nosi typowe dla jego okresu eksploatacji zabrudzenia oraz zu ycie wszystkich elementów.

**JAZDA KONTROLNA**

- |   |                                       |          |
|---|---------------------------------------|----------|
| 1 | Głó no pracy silnika                  | BEZ UWAG |
| 2 | Praca układu kierowniczego            | BEZ UWAG |
| 3 | Skuteczno hamulca zasadniczego        | BEZ UWAG |
| 4 | Skuteczno hamulca pomocniczego        | BEZ UWAG |
| 5 | Działanie drogom. i szybko ciomierza  | BEZ UWAG |
| 6 | Wska nik temperatury silnika          | BEZ UWAG |
| 7 | Skuteczno ogrzewania i przewietrzania | BEZ UWAG |

Próba ruchowa przeprowadzona na zimnym silniku w warunkach parkingowych z pr dok ci do 15km/h. Na tablicy rozdzielczej aktywna kontrolka serwisowa. Do weryfikacji w warunkach serwisowych.

**DOKUMENTY I KOMPLETACJA POJAZDU**

- |   |                      |      |
|---|----------------------|------|
| 1 | Kluczyki (ilo sztuk) | 2szt |
| 2 | Dowód rejestracyjny  | TAK  |

**POZOSTAŁE INFORMACJE**

- Pochodzenie pojazdu**  
Krajowy
- Badanie poprawno ci numerów identyfikacyjnych**  
Numer VIN wybity na karoserii oraz numer VIN tabliczki znamionowej zgodny z dowodem rejestracyjnym.
- Weryfikacja odczytanego stanu drogomierza**  
Odczytany z drogomierza

## Zastrzeżenia ograniczające opinię.

ü Zawarte w niniejszej Wycenie/Raporcie informacje (w tym dotyczące wyposażenia) służy jedynie ogólnym celom informacyjnym. Wycena/Raport nie może być zatem traktowana jako oferta w rozumieniu przepisów Kodeksu Cywilnego oraz opisu towaru ani zapewnienia w rozumieniu art. 4 Ustawy z dnia 27 lipca 2002 roku o szczególnych warunkach sprzedaży konsumenckiej.

ü Wycena/Raport została sporządzona w celu ustalenia istnienia albo nieistnienia uszkodzeń nieakceptowalnych po zawarciu umowy korzystania z samochodu lub innych okoliczności uzgodnionych w zleceniu. Wycena/Raport nie obejmuje typowych uszkodzeń wynikających z eksploatacji samochodu oraz jego standardowego zużycia.

ü Jeżeli chcesz traktować ten dokument jako źródło wiedzy o samochodzie przy jego zakupie, czynisz to na własną odpowiedzialność. Rzeczoznawca Sp. z o.o. nie ponosi odpowiedzialności za takie użycie tej Wyceny/Raporu.

ü Niniejsza wycena służy wyłącznie do oszacowania wartości rynkowej przedmiotu wyceny i nie może być wykorzystywana do żadnego innego celu, niż wymieniony powyżej. W szczególności wycena nie może stanowić podstawy do oceny cech i stanu wycenianego obiektu przy jego zakupie.

ü Rzeczoznawca nie bierze na siebie odpowiedzialności za wady ukryte (prawne i fizyczne) oraz ewentualne skutki wynikające z dalszego użytkowania przedmiotu wyceny, a także za skutki wykorzystania samej wyceny.

ü Powyższa wycena nie jest ekspertyzą stanu technicznego przedmiotu wyceny i za taką nie może być uznawana, w szczególności nie może być traktowana jako gwarancja sprzedaży przedmiotu wyceny za oszacowaną wartość.

ü Wycenę przeprowadzono w oparciu o dostarczoną dokumentację oraz badanie organoleptyczne wycenianego obiektu. Nie prowadzono badań diagnostycznych oraz weryfikacji warsztatowej przedmiotu wyceny.

ü Nie stwierdzono dodatkowych niesprawności i/lub uszkodzeń i/lub braków w zakresie możliwym do ustalenia w warunkach oględzin tj. bez dostępu do spodu pojazdu, specjalistycznego sprzętu diagnostycznego, jazdy próbnej wykonanej w warunkach drogowych z obciążeniem.

ü Rzeczoznawca podczas oględzin poza warszatem nie jest w stanie stwierdzić wypadkowej przeszłości pojazdu. W przypadku podwyższonych wartości pomiarów powłoki lakierowej, konieczna jest ekspertyza w warunkach warsztatowych.

ü Rok produkcji pojazdu - nie weryfikowano. Przyjeto w oparciu o dane przekazane przez Zleceniodawcę.

ü Niniejsza wycena nie może być publikowana w całości w jakimkolwiek dokumencie bez zgody wykonawców i bez uzgodnienia z nimi formy i treści takiej publikacji. Zakaz publikacji nie dotyczy posługiwania się wyceną w umowach cywilno-prawnych zawieranych przez zleceniodawcę i dotyczących przedmiotu.

ü Przed odbiorem pojazdu, kupujący zobowiązany jest do konfrontacji rzeczywistego stanu z informacjami zawartymi w wycenie. Odbiór przedmiotu jest równoznaczny ze zrzeczeniem się wszelkich roszczeń, co do stanu technicznego.

ü Nie badano poprawności i/lub budowy numerów identyfikacyjnych/seryjnych obiektu oraz nie weryfikowano prawdziwości danych obiektu.

ü Niniejsza wycena nie może być traktowana jako gwarancja sprzedaży przedmiotu wyceny za oszacowaną wartość.

ü W przypadku ujawnienia dodatkowych informacji dotyczących przedmiotowego pojazdu, niedostępnych w czasie wykonywania niniejszej opinii, zaprezentowane stanowisko może ulec zmianie.

ü W opinii założono, że nie wykryto żadnych faktów, które mogłyby istotnie wpływać na wartość wycenionego pojazdu, jeżeli w opisie pojazdu nie widnieje inaczej.

ü Rzeczoznawca nie ponosi odpowiedzialności za ewentualne błędy wynikające z przedstawionych informacji otrzymanych od użytkownika/sprzedawcy/zamawiającego wycenę, jeżeli brak podstaw do kwestionowania ich zgodnie ze stanem rzeczywistym lub też ustalenie stanu rzeczywistego przez rzeczoznawcę było niemożliwe lub znacznie utrudnione.

ü Wyposażenie standardowe wg. Info - Ekspert. Rzeczoznawca nie ponosi odpowiedzialności za ewentualne błędy programu. Lista wyposażenia w wycenie ma charakter poglądowy i nie potwierdza kompletności. Aby ustalić specyfikacje fabrycznego wyposażenia należy się do dealera.

ü W warunkach, w jakich przeprowadzono oględziny rzeczoznawca nie miał możliwości zweryfikowania poprawności

działania całego wyposażenia.

Ü Opis stanu technicznego pojazdu jest ważny na dzień oględzin. Rzeczoznawca nie bierze odpowiedzialności za zmiany stanu pojazdu wynikające z dalszej eksploatacji lub postoju (np. uszkodzenie akumulatora, powłoki lub powstanie ognisk korozji, uszkodzenie układu hamulcowego, itp.) – zaleca się sprawdzenie daty wyceny

Ü Jeżeli elementy jednostki napędowej, układu przeniesienia napędu itp., są rozmontowane, rzeczoznawca nie weryfikuje kompletności poszczególnych układów. Możliwość wystąpienia braków w kompletacji (np. ze względu na wykorzystanie unieruchomionego pojazdu jako „dawcy części”).

Ü Nie weryfikowano odczytanego stanu drogomierza z zapisami w urządzeniach elektronicznych pojazdu. Rzeczoznawca nie dokonuje oceny autentyczności przebiegu.

Ü W przypadku pojazdów z niesprawnym akumulatorem lub bez niego - podłączenie sprawnego akumulatora nie gwarantuje sprawności technicznej pojazdu. W związku z tym przyjmuje się, iż stan techniczny pojazdu jest nieznany, istnieje ryzyko ujawnienia wad ukrytych i dodatkowych uszkodzeń.

Ü Nie weryfikowano gwarancji, statusu pakietów serwisowych i kompletności w zakresie osprzętu dodatkowego, z którym przedmiot był zamówiony.

*Dokument wystawiony elektronicznie, ważny bez podpisu*

**DOKUMENTACJA FOTOGRAFICZNA**



Fot. nr 1



Fot. nr 2



Fot. nr 3



Fot. nr 4



Fot. nr 5



Fot. nr 6



Fot. nr 7



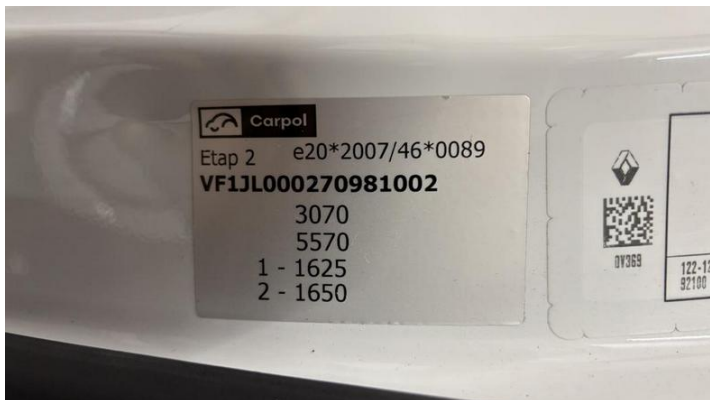
Fot. nr 8



Fot. nr 9



Fot. nr 10



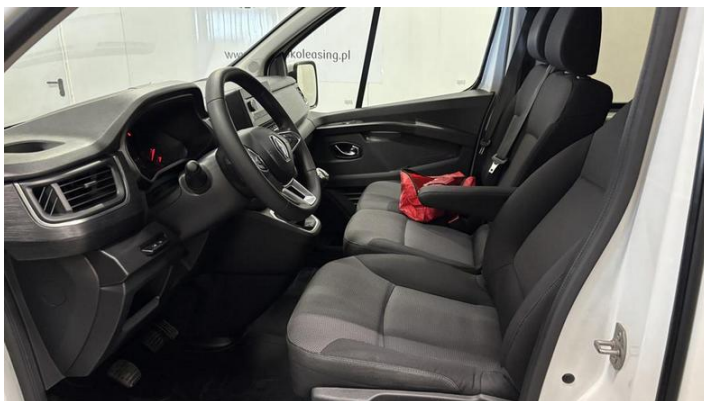
Fot. nr 11



Fot. nr 12



Fot. nr 13



Fot. nr 14



Fot. nr 15



Fot. nr 16



Fot. nr 17



Fot. nr 18



Fot. nr 19



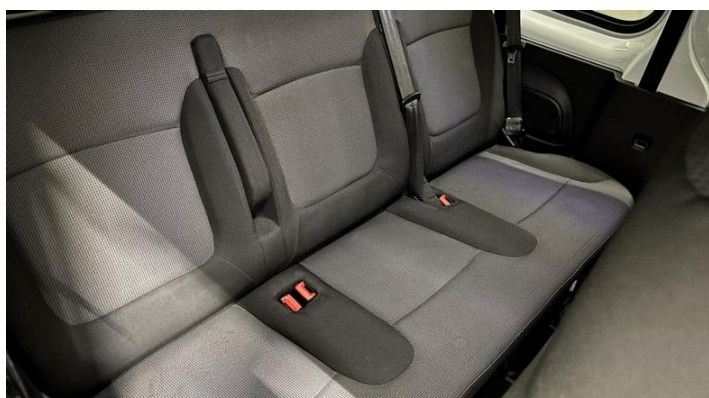
Fot. nr 20



Fot. nr 21



Fot. nr 22



Fot. nr 23



Fot. nr 24



Fot. nr 25



Fot. nr 26



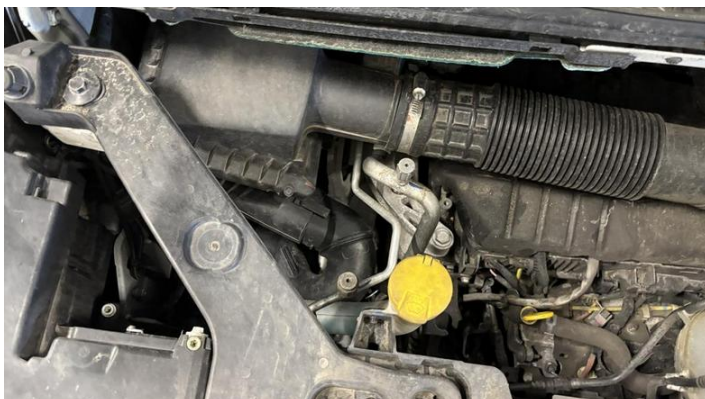
Fot. nr 27



Fot. nr 28



Fot. nr 29



Fot. nr 30



Fot. nr 31



Fot. nr 32



Fot. nr 33



Fot. nr 34



Fot. nr 35



Fot. nr 36



Fot. nr 37



Fot. nr 38



Fot. nr 39



Fot. nr 40



Fot. nr 41



Fot. nr 42



Fot. nr 43



Fot. nr 44



Fot. nr 45



Fot. nr 46



Fot. nr 47



Fot. nr 48



Fot. nr 49



Fot. nr 50



Fot. nr 51



Fot. nr 52



Fot. nr 53



Fot. nr 54



Fot. nr 55



Fot. nr 56



Fot. nr 57



Fot. nr 58



Fot. nr 59



Fot. nr 60



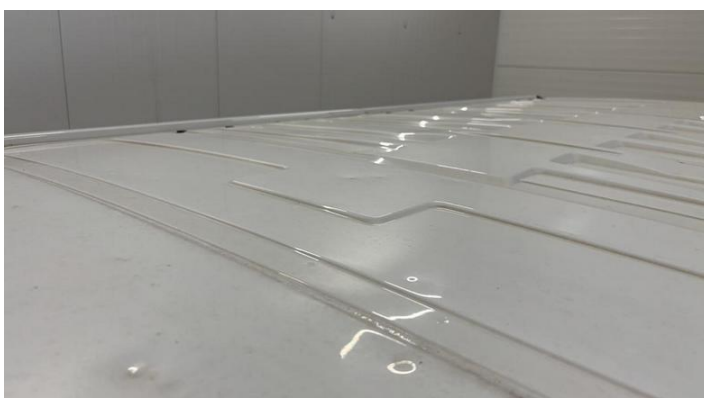
Fot. nr 61



Fot. nr 62



Fot. nr 63



Fot. nr 64



Fot. nr 65



Fot. nr 66



Fot. nr 67



Fot. nr 68



Fot. nr 69



Fot. nr 70



Fot. nr 71



Fot. nr 72

