

Nr zlecenia DEKRA: PKOL(W)/LODZ/09066/26/02/04
Nr zlecenia/szkody: 23/026782
Data zlecenia: 04-02-2026

DEKRA Polska - Centrala
02-673 Warszawa, ul. Konstruktorska 12A

Zleceniodawca:

PKO Leasing SA
Świętokrzyska 36
00-116 Warszawa

Rzeczoznawcy:

Kacper Sosnowski (WSP)
DEKRA Polska - współpraca O/Warszawa
Andrzej Sosnowski
DEKRA Polska - Centrala

UWAGA:

Ze względu na przeznaczenie dokumentu usunięto w nim wszelkie informacje dotyczące wartości pojazdu, cen wyposażenia, korekt, etc.

Dane pojazdu

| | |
|----------------------------------|--|
| Grupa obiektów (Eurotax) | samochody terenowe |
| Kod EC (Eurotax) | 0146603 |
| Producent | FORD |
| Model | Kuga 20-24 |
| Typ/wersja | Kuga 2.5 FHEV FWD ST-Line X |
| Rodzaj nadwozia | KOM |
| Liczba drzwi/liczba miejsc | 5/5 |
| Masa własna [kg] | 1626 |
| Dopuszczalna masa całkowita [kg] | 2215 |
| Rozstaw osi 1/2 | 2710 |
| Rodzaj silnika | z zapłonem iskrowym |
| Układ oczyszczana spalin | GPF |
| Pojemność silnika [ccm] | 2488 |
| Moc silnika [KM/kW] | 190/140 |
| Skrzynia biegów | automatyczna |
| Nr rejestracyjny | FG9514P |
| VIN | WF0FXXWPMHPE89018 |
| Data 1. rejestracji | 23-08-2023 |
| Data nast. bad. techn. | 23-08-2026 |
| Rok produkcji | 2023 (rok produkcji został zweryfikowany z zewnętrzną bazą danych) |
| Stan licznika [km] | 68 026 (odczytany) |
| Kolor nadwozia/rodzaj powłoki | czerwony/2-warstwowy metalizowany |

Ogumienie

| Oś | Koło | Producent, typ | Rozmiar | Profil zmierzony |
|----------|-------|-------------------------|----------------|------------------|
| przednia | prawe | FIRESTONE, WINTERHAWK 4 | 225/60 18 104V | 3,0 mm |
| | lewe | FIRESTONE, WINTERHAWK 4 | 225/60 18 104V | 3,0 mm |
| tylna | prawe | FIRESTONE, WINTERHAWK 4 | 225/60 18 104V | 3,0 mm |
| | lewe | FIRESTONE, WINTERHAWK 4 | 225/60 18 104V | 3,0 mm |

Wyposażenie standardowe wg Eurotax

1. Blokada zamków tylnych drzwi – uniemożliwiająca otwarcie od środka przez dzieci
2. Centralny zamek – sterowany pilotem
3. Czujniki parkowania - z tyłu i z przodu
4. Drzwi bagażnika – zamykane/ otwierane elektrycznie i bezdotykowo
5. ESC - Elektroniczny układ stabilizacji toru jazdy
6. Emblemat ST-Line
7. Felgi aluminiowe 18", z wykończeniem w kolorze Rock Metallic, z ogumieniem 225/60
8. Ford MyKey - funkcja programowania i przypisania właściwości kluczykowi
9. FordPass Connect z modemem GSM (zdalne sterowanie zamkami, Live Traffic, lokalizacja pojazdu)
10. Fotel kierowcy - elektryczna regulacja położenia w 10 kierunkach
11. Fotel kierowcy – elektryczna regulacja podparcia odcinka lędźwiowego
12. Fotel pasażera - regulacja podparcia odcinka lędźwiowego
13. Fotel pasażera - ręczna regulacja położenia w 6 kierunkach
14. Fotele przednie - styl sportowy
15. Gniazda USB oraz USB-C z tyłu konsoli centralnej
16. Gniazdko 12V w bagażniku
17. Gwarancja na baterię wysokiego napięcia, 8 lat lub limit 160.000 km
18. Gwarancja na pojazd, 2 lata
19. Hamulec pokolizyjny
20. Hamulec postojowy elektryczny
21. Immobilizer
22. Isofix - system mocowania fotelików dziecięcych na skrajnych siedzeniach w 2 rzędzie
23. Kamera ułatwiająca parkowanie - z tyłu
24. Kanapa tylna przesuwana, składana, dzielona w proporcji 60:40, z regulacją pochylenia oparcia
25. Kanapa tylna ze składanym podłokietnikiem na środku, z uchwytami na kubki
26. Pakiet stylizacyjny nadwozia ST-Line - zderzaki, nakładki, listwy progowe i boczne w kolorze nadwozia
27. Podsufitka w ciemnej tonacji
28. Poduszki powietrzne - boczne dla kierowcy i pasażera z przodu
29. Poduszki powietrzne - boczne kurtyny powietrzne chroniące osoby w 1 i 2 rzędzie siedzeń
30. Poduszki powietrzne - poduszki czołowe dla kierowcy i pasażera z przodu
31. Przycisk do składania oparcia kanapy w bagażniku
32. Przycisk rozrusznika Ford Power
33. Radio SYNC 3, DAB+, nawigacja, B&O, wysł. 8" i 12.3", Applink, ACP, AA, Bluetooth, 10 głoś., USB, ster. z kierow.
34. Reflektory - światła przeciwmgielne LED
35. Reflektory automatyczne – włączające się automatycznie w zależności od poziomu natężenia światła
36. Reflektory statyczne LED
37. Relingi bagażnika dachowego – z wykończeniem w kolorze czarnym
38. Spoiler tylny
39. System ABS z elektronicznym układem podziału siły hamowania (EBD)
40. System Auto-Start-Stop
41. System Pre-Collision Assist zapobiegający kolizjom z pojazdami, pieszymi i rowerzystami (do 120 km/h)
42. System automatycznego sterowania światłami drogowymi (Auto High Beam)
43. System centralnego zamka z kluczem elektronicznym Ford KeyFree (zawiera dwa kluczyki)
44. System monitorowania ciśnienia w oponach (TPMS)
45. System wspomagający utrzymanie pojazdu na pasie ruchu (LKA), z funkcją wykrywania krawędzi jezdni
46. System wyboru trybów jazdy (Normalny, Eko, Sportowy, Śliska nawierzchnia, Głęboki śnieg/Piasek)
47. Szyby boczne - obramowanie w kolorze czarnym
48. Szyby boczne w przednich drzwiach – z dodatkową warstwą akustyczną
49. Szyby przednie i tylne elektrycznie sterowane (opuszczane-podnoszone jednym przyciśnięciem)
50. Szyby w tylnej części nadwozia dodatkowo przyciemniane

26. Kierownica wykończona skórą ekologiczną Sensico, w stylizacji ST-Line
27. Kieszenie na mapy z tyłu oparc przednich foteli
28. Klimatyzacja - dwustrefowa z automatyczną regulacją temperatury (DEATC)
29. Kolumna kierownicy z regulacją pochylenia i odległości
30. Komputer pokładowy
31. Konsola centralna z podłokietnikiem
32. Konsola dachowa - krótka
33. Końcówki układu wydechowego w stylizacji sportowej, dwie
34. Krata wlotu powietrza dolna - w stylizacji ST-Line
35. Krata wlotu powietrza górna - w stylizacji ST-Line
36. Lakier zwykły Blazer Blue
37. Lusterka boczne - obudowy lakierowane w kolorze nadwozia
38. Lusterka boczne sterowane, podgrzewane i składane elektrycznie, z lampkami oświetlającymi podłoże
39. Lusterko wsteczne ściemniające się automatycznie
40. Osłona elastyczna przestrzeni bagażowej, mocowana za drugim rzędem siedzeń
41. Oświetlenie wnętrza diodami LED z elementami nastrojowego oświetlenia
67. Tapicerka częściowo skórzana ciemna Raption łączona ze skórą ekologiczną Sensico
68. Tempomat zawiera układ regulowanego ograniczania prędkości (ASLD)
69. Układ kierowniczy ze wspomaganie elektrycznym (EPAS)
70. Układ poprawiający stabilność na zakrętach (TVC)
71. Układ ułatwiający ruszanie na wzniesieniach (HSA)
72. Wycieraczka szyby tylnej
73. Wycieraczki przedniej szyby o zmiennej prędkości z przerywaczem pracy, elektr. sterowane spryskiwacze
74. Wycieraczki przedniej szyby sterowane automatycznie, z czujnikiem deszczu
75. Wyłącznik poduszki powietrznej pasażera z przodu (uruchamiany w menu komputera pokładowego)
76. Wyświetlacz na tablicy zegarów - 12.3" kolorowy
77. Zaczepy w bagażniku do mocowania bagażu
78. Zawieszenie sportowe
79. Zestaw naprawczy ogumienia
80. Światła awaryjnego hamowania - pulsujące światła stop, włączające się podczas gwałtownego hamowania
81. Światła tylne - częściowo w technologii LED

Wyposażenie dealerskie (wybrane elementy)

1. Koło zapasowe dojazdowe -
2. Lakier metalizowany specjalny Lucid Red -

Wartość bazowa pojazdu

Wartość bazowa pojazdu wg Eurotax (netto) -

Korekty

Pierwsza rejestracja

Przebieg

Wyposażenie

OgumienieInne

Aktualna sytuacja rynkowa -
Wcześniejsze naprawy -
Uszkodzenia stan, podwyższona wartość powłoki lakierowej -

Powyższą wartość określono w oparciu o notowania cen samochodów używanych na rynku polskim Eurotax (baza danych nr 02-2026 POL) z uwzględnieniem parametrów technicznych i rynkowych mających wpływ na wartość pojazdu.

Dla pojazdów zarejestrowanych w Polsce powyższa wartość została określona na dzień sporządzenia wyceny.

Jeżeli pojazd nie jest zarejestrowany w kraju - podana wartość jest wartością hipotetyczną przy założeniu uiszczenia wszelkich opłat i podatków należnych przy wprowadzeniu pojazdu na polski obszar celny.

Wydruk podstawowy bez informacji o wartości pojazdu - ze względu na przeznaczenie dokumentu usunięto w nim wszelkie informacje dotyczące wartości pojazdu, cen wyposażenia, korekt, etc.

Data: 13-03-2026

Rzecznik DEKRA:
Kacper Sosnowski (WSP)
Andrzej Sosnowski

Dokument wystawiony elektronicznie ważny bez podpisu.

Pomiar grubości powłoki lakierowej poj.



| Nr punktu kontroli | Kontrolowany element | Zmierzony przedział grubości powłoki lakierowej [µm] |
|--------------------|-----------------------|--|
| 1 | Pokrywa przednia | 150 - 300 |
| 2 | Błotnik przedni lewy | 150 - 200 |
| 3 | Słupek przedni lewy | 150 - 300 |
| 4 | Drzwi przednie lewe | 150 - 300 |
| 5 | Dach | 150 - 300 |
| 6 | Słupek środkowy lewy | do 150 |
| 7 | Próg lewy | do 150 |
| 8 | Drzwi tylne lewe | 150 - 200 |
| 9 | Ściana boczna lewa | 150 - 200 |
| 10 | Pokrywa/klapa tylna | 150 - 200 |
| 11 | Ściana boczna prawa | 150 - 200 |
| 12 | Drzwi tylne prawe | 150 - 200 |
| 13 | Słupek środkowy prawy | do 150 |
| 14 | Drzwi przednie prawe | 150 - 300 |
| 15 | Próg prawy | do 150 |
| 16 | Słupek przedni prawy | 150 - 200 |
| 17 | Błotnik przedni prawy | 150 - 300 |

Opis stanu technicznego

Szczegółowy opis stanu technicznego zawarto w Opisie stanu technicznego załączonym do niniejszej ekspertyzy.

Uwagi ogólne - dot. wyceny

Dokumenty pojazdu

Podczas oględzin przedstawiono dowód rej. poj. oraz wykonano jego fot. cyfrowe, które załączono do ekspertyzy.

Podczas oględzin nie przedstawiono do wglądu książki serwisowej pojazdu.

Informacja dotycząca pochodzenia pojazdu

Brak wiarygodnych danych.

Dodatkowe uwagi dotyczące sam. osobowego:

Nie dotyczy.

Jazda próbna

Przeprowadzono próbę ruchową pojazdu.

Jazda próbna w pełnym zakresie niemożliwa. Poniżej podano komentarz:

fabryczne

Badanie poprawności i/lub budowy numerów identyfikacyjnych/seryjnych obiektu:

Nie badano.

Weryfikacja prawdziwości danych obiektu, w tym roku produkcji i innych.

Nie przeprowadzono - przyjęto wg okazanych dokumentów i wskazanych źródeł.

Zabezpieczenia przeciwkradzieżowe

fabryczne

- Nie weryfikowano odczytanego stanu drogomierza z zapisami w urządzeniach elektronicznych pojazdu.

- Niniejsza ekspertyza służy wyłącznie do oszacowania wartości rynkowej przedmiotu wyceny i nie może być wykorzystywana do żadnego innego celu, niż wymieniony powyżej. Wycena nie może stanowić podstawy do oceny cech i stanu wycenianego obiektu przy jego zakupie.

- Rzeczoznawca nie bierze na siebie odpowiedzialności za wady ukryte (prawne i fizyczne) oraz ewentualne skutki wynikające z dalszego użytkowania przedmiotu wyceny, a także za skutki wykorzystania samej wyceny.

- Powyższa wycena nie jest szczegółową ekspertyzą stanu technicznego przedmiotu wyceny i za taką nie może być uznawana, w szczególności nie może być traktowana jako gwarancja sprzedaży przedmiotu wyceny za oszacowaną wartość.

- Niniejsza wycena nie może być publikowana w całości w jakimkolwiek dokumencie bez zgody wykonawców i bez uzgodnienia z nimi formy i treści takiej publikacji.

- Wycenę przeprowadzono w oparciu o dostarczoną dokumentację oraz badanie organoleptyczne wycenianego obiektu. Nie prowadzono badań diagnostycznych oraz weryfikacji warsztatowej przedmiotu wyceny.

- Niniejsza wycena została sporządzona na podstawie oględzin wycenianego przedmiotu w warunkach

strona 6/35

występujących w miejscu jego udostępnienia.

Uwagi do zlecenia - dot. wyceny

Kluczyki

TAK

2

Uwagi Rzecznawcy - dot. wyceny

Informacja wymiana oleju konieczna. Rysy na samochodzie. Brak zaślepek w tylnej kanapie. Widoczne wady lakiernicze.

Rzecznawca dokonał oględzin pojazdu w warunkach parkingowych, co mogło ograniczyć pełną ocenę jego stanu technicznego. Dodatkowo, jeżeli jazda próbna została przeprowadzona (informacje w treści raportu), to wykonano ją w warunkach parkingowych, z niewielką prędkością, co może nie odzwierciedlać pełnych warunków eksploatacyjnych. Istnieje możliwość, że w innych okolicznościach ujawnią się dodatkowe uszkodzenia lub usterki, których nie można było wykryć podczas obecnych oględzin. Zalecamy zatem skorzystanie z możliwości oględzin pojazdu we własnym zakresie lub w Autoryzowanej Stacji Obsługi danej marki, co pozwoli na pełniejszą weryfikację stanu technicznego pojazdu przed udziałem w aukcji."

Zastrzeżenia ograniczające - dot. wyceny

Nie weryfikowano szczegółowo stanu układu napędowego, zawieszenia, kierowniczego, hamulcowego oraz wydechowego. Ocena została wykonana bez użycia podnośnika i specjalistycznego sprzętu diagnostycznego, nie dokonywano demontażu osłon i innych elementów. Ocena określa ogólny stan pojazdu na dzień oględzin w miejscu jego udostępnienia, nie może być zatem traktowana jako kompleksowa ocena stanu technicznego. Specyfikacja wg. programu operacyjnego w zakresie wyposażenia standardowego i dodatkowego nie gwarantuje zgodności ze stanem faktycznym w zakresie możliwym do ustalenia przez rzeczoznawcę podczas oględzin pojazdu. Pomiar grubości powłoki lakierowej wykonano w miejscach możliwych do ich wykonania pomiary nie gwarantują oryginalności poszczególnych elementów poddanych ocenie.

- W Ocenie/Raporcie uwzględniono niesprawności, uszkodzenia, braki itp., które były możliwe do stwierdzenia organoleptycznego, w warunkach oględzin (z uwzględnieniem: stanu czystości pojazdu, warunków atmosferycznych, oświetlenia itd.) oraz bez weryfikacji serwisowej, bez dostępu do spodu pojazdu, bez specjalistycznego sprzętu diagnostycznego (w tym bez diagnostyki komputerowej), bez jazdy próbnej wykonanej w warunkach drogowych z obciążeniem.
- W ramach Oceny/Raportu nie weryfikowano odczytanego stanu drogomierza z zapisami w urządzeniach elektronicznych pojazdu.
- Rzecznawca nie bierze na siebie odpowiedzialności za wady ukryte (prawne i fizyczne) oraz ewentualne skutki wynikające z dalszego użytkowania przedmiotu oceny, a także za skutki wykorzystania samej oceny.
- Podane przedziały grubości powłoki lakierowej, dotyczą punktów pomiarowych. Nie mogą być traktowane jako gwarancja, że grubość powłoki lakierowej w innych punktach nie wykracza poza te przedziały.
- Zawarte w niniejszej Ocenie/Raporcie informacje (w tym dotyczące wyposażenia) służą jedynie ogólnym celom informacyjnym. Ocena/Raport nie może być zatem traktowana jako oferta w rozumieniu przepisów Kodeksu Cywilnego oraz opisu towaru ani zapewnienia w rozumieniu art. 4 Ustawy z dnia 27 lipca 2002 roku o szczególnych warunkach sprzedaży konsumenckiej.

- Niniejsza Ocena/Raport nie jest szczegółową oceną stanu technicznego.

Ocenę/Raport wykonano w kierunku ujawnienia uszkodzeń nieakceptowanych z punktu widzenia właściwego przewodnika zwrotu pojazdu lub innych ustaleń ze Zleceniodawcą. Tym samym Ocena/Raport może nie ujmować typowych zużyć i uszkodzeń eksploatacyjnych.

DOKUMENTACJA FOTOGRAFICZNA



Fot. 1.
Przekątna przednia lewa



Fot. 2.
Przód

DOKUMENTACJA FOTOGRAFICZNA



Fot. 3.
Przekątna przednia prawa



Fot. 4.
Bok prawy z przodu

DOKUMENTACJA FOTOGRAFICZNA



Fot. 5.
Bok prawy z tyłu



Fot. 6.
Przekątna tylna prawa

DOKUMENTACJA FOTOGRAFICZNA



Fot. 7.
Tyl



Fot. 8.
Przekątna tylna lewa

DOKUMENTACJA FOTOGRAFICZNA

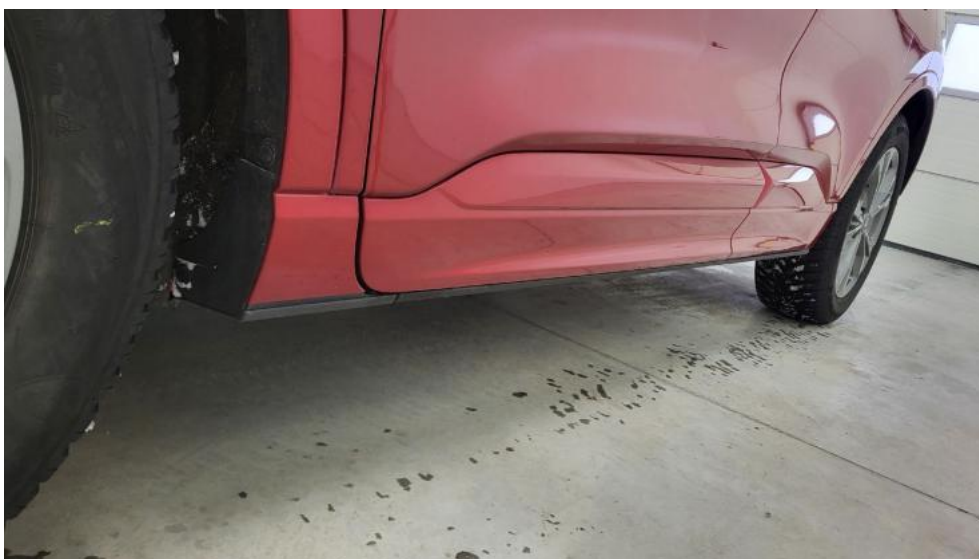


Fot. 9.
Bok lewy z tyłu

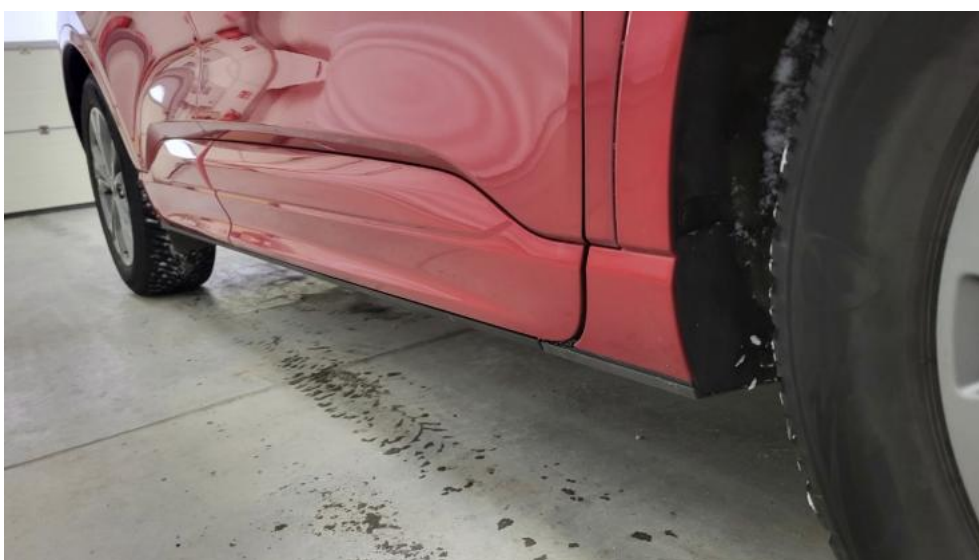


Fot. 10.
Bok lewy z przodu

DOKUMENTACJA FOTOGRAFICZNA

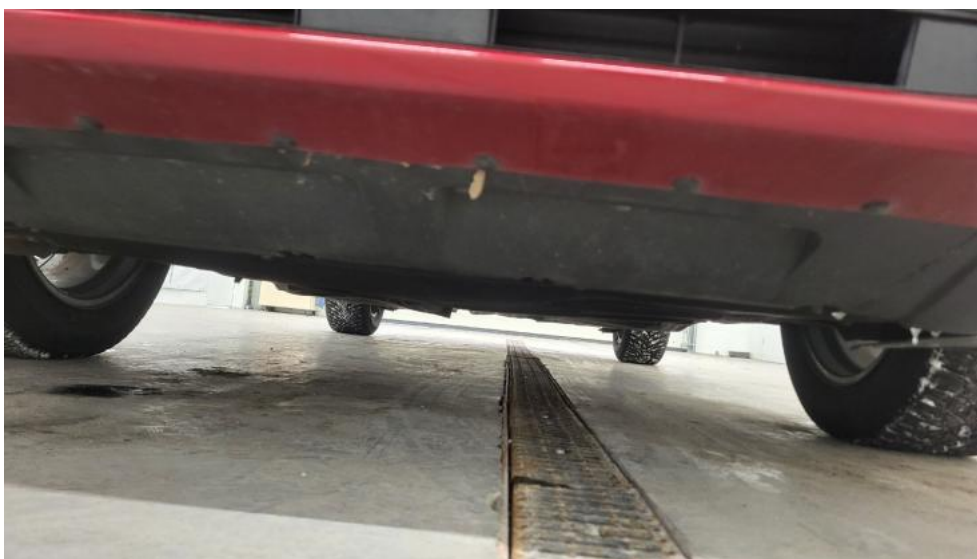


Fot. 11.
Próg lewy (widok od przodu)



Fot. 12.
Próg prawy (widok od przodu)

DOKUMENTACJA FOTOGRAFICZNA

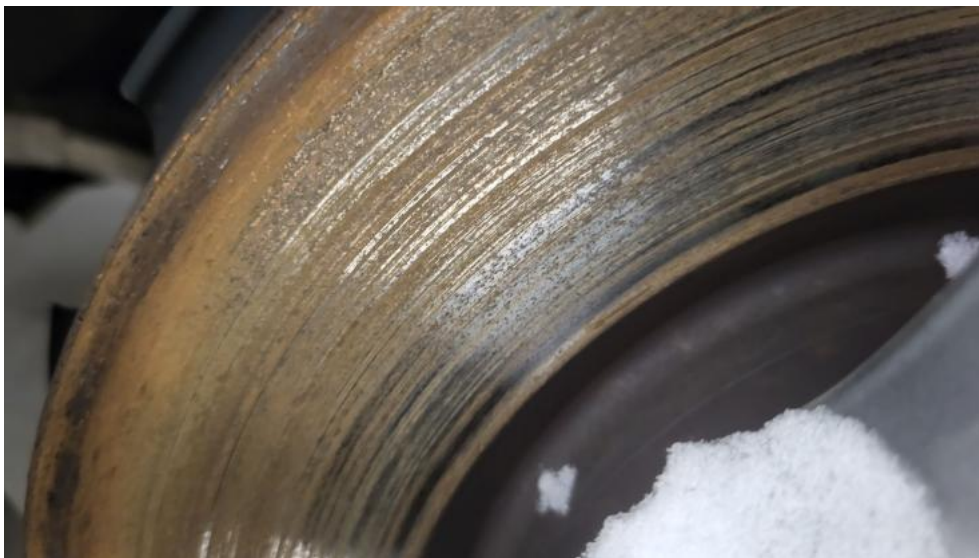


Fot. 13.
Spód pojazdu przód



Fot. 14.
Spód pojazdu tył

DOKUMENTACJA FOTOGRAFICZNA



Fot. 15.
Tarcza hamulcowa przednia prawa



Fot. 16.
Tarcza hamulcowa tylna prawa

DOKUMENTACJA FOTOGRAFICZNA



Fot. 17.
Tarcza hamulcowa tylna lewa



Fot. 18.
Tarcza hamulcowa przednia lewa

DOKUMENTACJA FOTOGRAFICZNA



Fot. 19.
Bagażnik



Fot. 20.
Koło zapasowe

DOKUMENTACJA FOTOGRAFICZNA



Fot. 21.
Komora silnika



Fot. 22.
Numer identyfikacyjny

DOKUMENTACJA FOTOGRAFICZNA



Fot. 23.
Tabliczka znamionowa



Fot. 24.
Zestaw wskaźników - przebieg

DOKUMENTACJA FOTOGRAFICZNA



Fot. 25.
Widok przez otwarte drzwi przednie lewe



Fot. 26.
Kierownica z lewej strony

DOKUMENTACJA FOTOGRAFICZNA



Fot. 27.
Widok przez otwarte drzwi tylne lewe

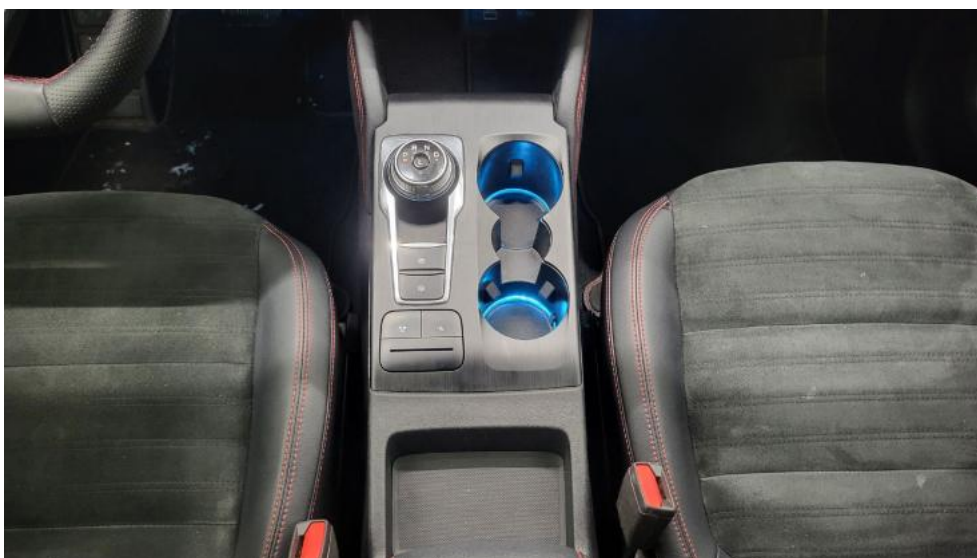


Fot. 28.
Widok z tylnej kanapy na deskę rozdz.

DOKUMENTACJA FOTOGRAFICZNA



Fot. 29.
Konsola środkowa



Fot. 30.
Tunel środkowy

DOKUMENTACJA FOTOGRAFICZNA



Fot. 31.
Kierownica (na wprost)



Fot. 32.
Dowód rej. Str. 1

DOKUMENTACJA FOTOGRAFICZNA



Fot. 33.
Dow. Rej. Str.2 i klucze



Fot. 34.
Zdjęcie do protokołu

DOKUMENTACJA FOTOGRAFICZNA



Fot. 35.
Zdjęcie do protokołu



Fot. 36.
Zdjęcie do protokołu

DOKUMENTACJA FOTOGRAFICZNA

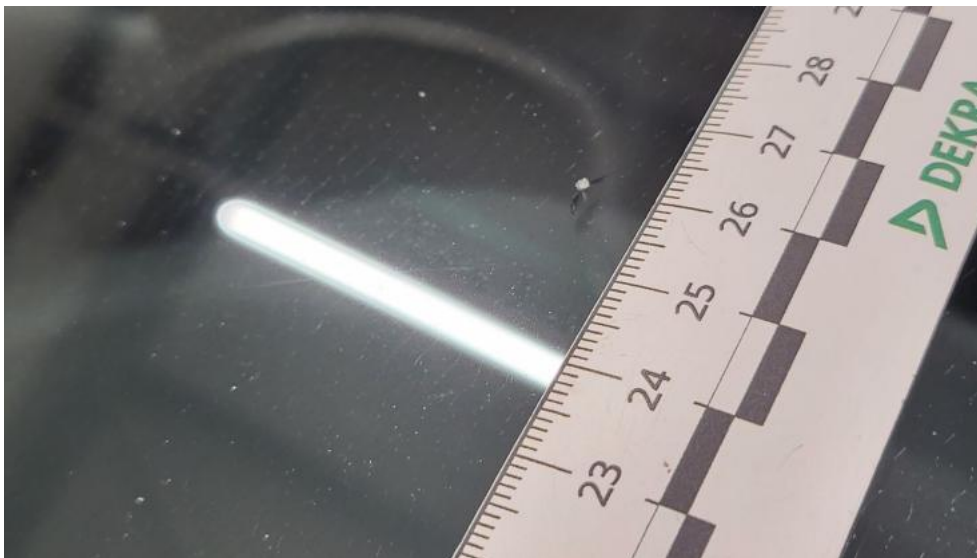


Fot. 37.
Kratka/zaślepka halogenu L - Rysa/odprysk 1



Fot. 38.
Szyba czołowa - zdjęcie pogładowe 1

DOKUMENTACJA FOTOGRAFICZNA



Fot. 39.
Szyba czołowa - Pęknięcie/rozerwanie 1



Fot. 40.
Zderzak - Rysa/odprysk 1

DOKUMENTACJA FOTOGRAFICZNA



Fot. 41.
Drzwi tylne P - Rysa/odprysk 1



Fot. 42.
Lusterko zew P - Rysa/odprysk 1

DOKUMENTACJA FOTOGRAFICZNA



Fot. 43.
Błotnik tylny P / Ściana boczna P - Wgniecenie/odkształcenie 1



Fot. 44.
Lampa tylna wew P - Inne 1

DOKUMENTACJA FOTOGRAFICZNA



Fot. 45.
Zderzak tylny - Rysa/odprysk 1



Fot. 46.
Błotnik tylny L / Ściana boczna L - Rysa/odprysk 1

DOKUMENTACJA FOTOGRAFICZNA



Fot. 47.

Błotnik tylny L / Ściana boczna L - Wgniecenie/odkształcenie 1



Fot. 48.

Drzwi przed L - Rysa/odprysk 1

DOKUMENTACJA FOTOGRAFICZNA



Fot. 49.
Drzwi tylne L - Rysa/odprysk 1



Fot. 50.
Błotnik przedni L - Rysa/odprysk 1

DOKUMENTACJA FOTOGRAFICZNA



Fot. 51.
Fotel prz. lew. - Inne 1

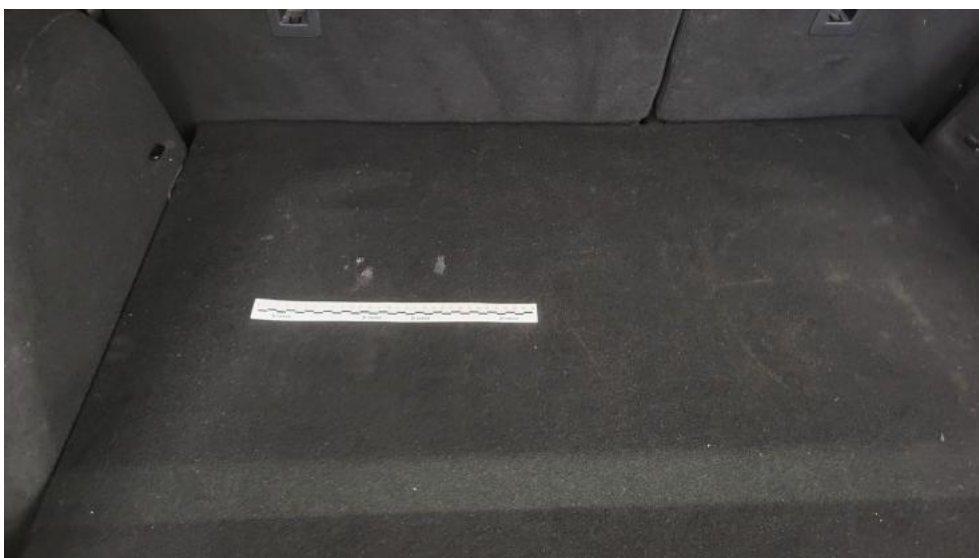


Fot. 52.
Fotel prz. praw. - Inne 1

DOKUMENTACJA FOTOGRAFICZNA



Fot. 53.
Kanapa tyl. - Inne 1



Fot. 54.
Wykładzina podłogi bagażnika - Inne 1