

Nr zlecenia DEKRA: PKOL(W)/LODZ/13205/26/02/18  
Nr zlecenia/szkody: 24/030259  
Data zlecenia: 18-02-2026

**DEKRA Polska - Centrala**  
02-673 Warszawa, ul. Konstruktorska 12A

**Zleceniodawca:**

PKO Leasing SA  
Świętokrzyska 36  
00-116 Warszawa

**Rzeczoznawcy:**

**Kacper Sosnowski (WSP)**  
DEKRA Polska - współpraca O/Warszawa  
**Andrzej Sosnowski**  
DEKRA Polska - Centrala

**UWAGA:**

Ze względu na przeznaczenie dokumentu usunięto w nim wszelkie informacje dotyczące wartości pojazdu, cen wyposażenia, korekt, etc.

**Dane pojazdu**

Grupa obiektów (Eurotax)	samochody terenowe
Kod EC (Eurotax)	0155860
Producent	MAZDA
Model	CX-60 22-
Typ/wersja	CX-60 3.3 D mHEV Takumi aut
Rodzaj nadwozia	KOM
Liczba drzwi/liczba miejsc	5/5
Masa własna [kg]	1910
Dopuszczalna masa całkowita [kg]	2516
Rozstaw osi 1/2	2870
Rodzaj silnika	z zapłonem samoczynnym
Układ oczyszczana spalin	KSC
Pojemność silnika [ccm]	3283
Moc silnika [KM/kW]	254/187
Skrzynia biegów	automatyczna
Nr rejestracyjny	K8RAY8
VIN	JMZKH0HE001153132
Data 1. rejestracji	24-06-2024
Data nast. bad. techn.	24-06-2027
Rok produkcji	2024 (rok produkcji został zweryfikowany z zewnętrzną bazą danych)
Stan licznika [km]	43 058 (odczytany)
Kolor nadwozia/rodzaj powłoki	beżowy/2-warstwowy metalizowany

**Ogumienie**

Oś	Koło	Producent, typ	Rozmiar	Profil zmierzony
przednia	prawe	IMPERIAL, SNOWDRAGON UHP	235/50 20 104V	5,0 mm
	lewe	IMPERIAL, SNOWDRAGON UHP	235/50 20 104V	5,0 mm
tylna	prawe	IMPERIAL, SNOWDRAGON UHP	235/50 20 104V	5,5 mm
	lewe	IMPERIAL, SNOWDRAGON UHP	235/50 20 104V	5,5 mm

Wyposażenie standardowe wg Eurotax

1. 8 głośników
2. ABS
3. Alarm
4. Aplikacja MyMazda - pakiet darmowych usług połączonych
5. Apple Carplay i Android Auto
6. Boczki drzwi obszyte ekologiczną skórą
7. Czujnik ciśnienia w oponach
8. Czujnik deszczu
9. Czujnik zmierzchu
10. Czujniki parkowania, przód i tył
11. Felgi aluminiowe 20 czarno-srebrne z ogumieniem 235/50
12. Fotel kierowcy regulowany w 8 płaszczyznach
13. Fotel pasażera regulowany w 6 płaszczyznach
14. Fotele przednie podgrzewane
15. Fotele przednie regulowane elektrycznie (w 10 płaszczyznach)
16. Fotele przednie wentylowane
17. Fotele tylne podgrzewane
18. Funkcja Auto Hold
19. Gniazdo 12V
20. Gniazdo USB-C (2x) - przód
21. Gniazdo USB-C (2x) - tył
22. Kamera cofania
23. Kanapa tylna dzielona 40:20:40
24. Kierownica i dźwignia zmiany biegów pokryte skórą
25. Kierownica podgrzewana
26. Klimatyzacja automatyczna, dwustrefowa
27. Kolumna kierownicy z elektryczną regulacją położenia
28. Kurtyny powietrzne
29. Lakier uni
30. Listwy wokół okien w kolorze czarnym
31. Listwy zewnętrzne chromowane
32. Lusterka boczne regulowane elektrycznie, ogrzewane
33. Lusterka boczne składane elektrycznie z funkcją AUTO
34. Lusterka boczne z funkcją pamięci ustawień
35. Lusterko boczne elektrochromatyczne (po stronie kierowcy)
36. Lusterko wsteczne fotochromatyczne (przyciemniające się automatycznie)
45. Poduszki powietrzne boczne, tył
46. Poduszki powietrzne przednie
47. Przycisk do uruchamiania silnika
48. Radio FM
49. Reflektory przednie, diodowe LED, matrycowe
50. Schowek, podświetlany
51. Siatka w przestrzeni bagażowej
52. Smart Keyless
53. Spojler dachowy
54. Spryskiwacze reflektorów
55. System automatycznego hamowania SCBS (zapobiegający kolizjom przy małych prędkościach)
56. System automatycznego włączania świateł drogowych (HBC)
57. System dostosowania optymalnej pozycji za kierownicą
58. System e-Call - system powiadamiania ratunkowego
59. System inteligentnego wspomagania hamowania - SBS
60. System kontroli prędkości (ISA)
61. System monitorowania martwego pola BSM
62. System monitorujący ruch poprzeczny przed pojazdem (FCTA)
63. System monitorujący ruch poprzeczny przy cofaniu (RCTA)
64. System monitorujący ruch poprzeczny przy cofaniu z funkcją hamowania (RCTB)
65. System multimedialny HMI (Human Machine Interface)
66. System nawigacji hybrydowej Mazda
67. System ostrzegania przed niezamierzoną zmianą pasa ruchu (LDW)
68. System rozpoznający znaki ograniczenia prędkości - TSR
69. System rozpoznawania twarzy (Driver Monitor) z funkcją pamięci ustawień
70. System ułatwiający wsiadanie i wysiadanie kierowcy
71. System wspomagający hamowanie podczas cofania SCBS-R
72. System wspomagający jazdę z przyczepą
73. System wspomagający ruszanie na wzniesieniu
74. System wspomagający utrzymanie pojazdu w pasie ruchu (LAS)
75. System wykrywający znużenie kierowcy - Driver Alert
76. Tapicerka skórzana Nappa
77. Tempomat
78. Tempomat adaptacyjny, inteligentny
79. Tuner radia cyfrowego
80. Wybór trybu jazdy

- |   |   |
|---|---|
| 37. Nawiew na tylny rząd siedzeń          | 81. Wycieraczki przedniej szyby podgrzewane   |
| 38. Oświetlenie KODO - przód i tył        | 82. Wyświetlacz Head-up (na przedniej szybie) |
| 39. Oświetlenie podłogi w I rzędzie       | 83. Wyświetlacz centralny 12.3 cali           |
| 40. Oświetlenie podłogi w II rzędzie      | 84. Zegary cyfrowe                            |
| 41. Oświetlenie przedniej konsoli         | 85. Zestaw głośnomówiący Bluetooth            |
| 42. Oświetlenie wewnętrzne, ambientowe    | 86. Łopatkę do zmiany biegów                  |
| 43. Poduszka powietrzna kolanowa kierowcy | 87. Światła LED do jazdy dziennej             |
| 44. Poduszki powietrzne boczne, przód     |   |

#### Wyposażenie dealerskie (wybrane elementy)

- |  |   |
|--|---|
| 1. Lakier metalik .....  | - |
| 2. Pakiet Convenience & Sound .....                            | - |
| Szyby boczne tylne i szyba tylna przyciemniane                 |   |
| System kamer 360   |   |
| System audio BOSE (12 głośników)                               |   |
| Ładowarka bezprzewodowa  |   |
| Moduł oświetlenia dla I i II rzędu siedzeń                     |   |
| Kłapa bagażnika sterowana elektrycznie (z funkcją bezdotykową) |   |

#### **Wartość bazowa pojazdu**

Wartość bazowa pojazdu wg Eurotax (netto) ..... -

#### **Korekty**

##### Pierwsza rejestracja

##### Przebieg

##### Wyposażenie

##### Inne

Uszkodzenia, stan ..... -

Powyższą wartość określono w oparciu o notowania cen samochodów używanych na rynku polskim Eurotax (baza danych nr 03-2026 POL) z uwzględnieniem parametrów technicznych i rynkowych mających wpływ na wartość pojazdu.

Dla pojazdów zarejestrowanych w Polsce powyższa wartość została określona na dzień sporządzenia wyceny.

Jeżeli pojazd nie jest zarejestrowany w kraju - podana wartość jest wartością hipotetyczną przy założeniu uiszczenia wszelkich opłat i podatków należnych przy wprowadzeniu pojazdu na polski obszar celny.

Wydruk podstawowy bez informacji o wartości pojazdu - ze względu na przeznaczenie dokumentu usunięto w nim wszelkie informacje dotyczące wartości pojazdu, cen wyposażenia, korekt, etc.

Data: 18-03-2026

Rzecznawca DEKRA:  
Kacper Sosnowski (WSP)  
Andrzej Sosnowski**Dokument wystawiony elektronicznie ważny bez podpisu.**

Pomiar grubości powłoki lakierowej poj.



Nr punktu kontroli	Kontrolowany element	Zmierzony przedział grubości powłoki lakierowej [µm]
1	Pokrywa przednia	do 150
2	Błotnik przedni lewy	do 150
3	Słupek przedni lewy	do 150
4	Drzwi przednie lewe	do 150
5	Dach	do 150
6	Słupek środkowy lewy	do 150
7	Próg lewy	do 150
8	Drzwi tylne lewe	do 150
9	Ściana boczna lewa	do 150
10	Pokrywa/klapa tylna	do 150
11	Ściana boczna prawa	do 150
12	Drzwi tylne prawe	do 150
13	Słupek środkowy prawy	do 150
14	Drzwi przednie prawe	do 150
15	Próg prawy	do 150
16	Słupek przedni prawy	do 150
17	Błotnik przedni prawy	do 150

### Opis stanu technicznego

Szczegółowy opis stanu technicznego zawarto w Opisie stanu technicznego załączonym do niniejszej ekspertyzy.

### Uwagi ogólne - dot. wyceny

#### **Dokumenty pojazdu**

Podczas oględzin przedstawiono dowód rej. poj. oraz wykonano jego fot. cyfrowe, które załączono do ekspertyzy.

Podczas oględzin nie przedstawiono do wglądu książki serwisowej pojazdu.

---

#### **Informacja dotycząca pochodzenia pojazdu**

Brak wiarygodnych danych.

---

#### **Dodatkowe uwagi dotyczące sam. osobowego:**

Nie dotyczy.

---

#### **Jazda próbna**

Przeprowadzono próbę ruchową pojazdu.

Jazda próbna w pełnym zakresie niemożliwa. Poniżej podano komentarz:  
ograniczenia placowe

---

#### **Badanie poprawności i/lub budowy numerów identyfikacyjnych/seryjnych obiektu:**

Nie badano.

---

#### **Weryfikacja prawdziwości danych obiektu, w tym roku produkcji i innych.**

Nie przeprowadzono - przyjęto wg okazanych dokumentów i wskazanych źródeł.

---

#### **Zabezpieczenia przeciwkradzieżowe**

fabryczne

- 
- Nie weryfikowano odczytanego stanu drogomierza z zapisami w urządzeniach elektronicznych pojazdu.
  - Niniejsza ekspertyza służy wyłącznie do oszacowania wartości rynkowej przedmiotu wyceny i nie może być wykorzystywana do żadnego innego celu, niż wymieniony powyżej. Wycena nie może stanowić podstawy do oceny cech i stanu wycenianego obiektu przy jego zakupie.
  - Rzeczoznawca nie bierze na siebie odpowiedzialności za wady ukryte (prawne i fizyczne) oraz ewentualne skutki wynikające z dalszego użytkowania przedmiotu wyceny, a także za skutki wykorzystania samej wyceny.
  - Powyższa wycena nie jest szczegółową ekspertyzą stanu technicznego przedmiotu wyceny i za taką nie może być uznawana, w szczególności nie może być traktowana jako gwarancja sprzedaży przedmiotu wyceny za oszacowaną wartość.
  - Niniejsza wycena nie może być publikowana w całości w jakimkolwiek dokumencie bez zgody wykonawców i bez uzgodnienia z nimi formy i treści takiej publikacji.
  - Wycenę przeprowadzono w oparciu o dostarczoną dokumentację oraz badanie organoleptyczne wycenianego obiektu. Nie prowadzono badań diagnostycznych oraz weryfikacji warsztatowej przedmiotu wyceny.
  - Niniejsza wycena została sporządzona na podstawie oględzin wycenianego przedmiotu w warunkach

występujących w miejscu jego udostępnienia.

---

Uwagi do zlecenia - dot. wyceny

**Kluczyki**

TAK

2

---

Uwagi Rzeczoznawcy - dot. wyceny

Informacja zbliża się termin przeglądu. Rysy na samochodzie. Odpryski na szybie czołowej.

Rzeczoznawca dokonał oględzin pojazdu w warunkach parkingowych, co mogło ograniczyć pełną ocenę jego stanu technicznego. Dodatkowo, jeżeli jazda próbna została przeprowadzona (informacje w treści raportu), to wykonano ją w warunkach parkingowych, z niewielką prędkością, co może nie odzwierciedlać pełnych warunków eksploatacyjnych. Istnieje możliwość, że w innych okolicznościach ujawnią się dodatkowe uszkodzenia lub usterki, których nie można było wykryć podczas obecnych oględzin. Zalecamy zatem skorzystanie z możliwości oględzin pojazdu we własnym zakresie lub w Autoryzowanej Stacji Obsługi danej marki, co pozwoli na pełniejszą weryfikację stanu technicznego pojazdu przed udziałem w aukcji."

Zastrzeżenia ograniczające - dot. wyceny

Nie weryfikowano szczegółowo stanu układu napędowego, zawieszenia, kierowniczego, hamulcowego oraz wydechowego. Ocena została wykonana bez użycia podnośnika i specjalistycznego sprzętu diagnostycznego, nie dokonywano demontażu osłon i innych elementów. Ocena określa ogólny stan pojazdu na dzień oględzin w miejscu jego udostępnienia, nie może być zatem traktowana jako kompleksowa ocena stanu technicznego. Specyfikacja wg. programu operacyjnego w zakresie wyposażenia standardowego i dodatkowego nie gwarantuje zgodności ze stanem faktycznym w zakresie możliwym do ustalenia przez rzeczoznawcę podczas oględzin pojazdu. Pomiar grubości powłoki lakierowej wykonano w miejscach możliwych do ich wykonania pomiary nie gwarantują oryginalności poszczególnych elementów poddanych ocenie.

- W Ocenie/Raporcie uwzględniono niesprawności, uszkodzenia, braki itp., które były możliwe do stwierdzenia organoleptycznego, w warunkach oględzin (z uwzględnieniem: stanu czystości pojazdu, warunków atmosferycznych, oświetlenia itd.) oraz bez weryfikacji serwisowej, bez dostępu do spodu pojazdu, bez specjalistycznego sprzętu diagnostycznego (w tym bez diagnostyki komputerowej), bez jazdy próbnej wykonanej w warunkach drogowych z obciążeniem.
- W ramach Oceny/Raportu nie weryfikowano odczytanego stanu drogomierza z zapisami w urządzeniach elektronicznych pojazdu.
- Rzeczoznawca nie bierze na siebie odpowiedzialności za wady ukryte (prawne i fizyczne) oraz ewentualne skutki wynikające z dalszego użytkowania przedmiotu oceny, a także za skutki wykorzystania samej oceny.
- Podane przedziały grubości powłoki lakierowej, dotyczą punktów pomiarowych. Nie mogą być traktowane jako gwarancja, że grubość powłoki lakierowej w innych punktach nie wykracza poza te przedziały.
- Zawarte w niniejszej Ocenie/Raporcie informacje (w tym dotyczące wyposażenia) służą jedynie ogólnym celom informacyjnym. Ocena/Raport nie może być zatem traktowana jako oferta w rozumieniu przepisów Kodeksu Cywilnego oraz opisu towaru ani zapewnienia w rozumieniu art. 4 Ustawy z dnia 27 lipca 2002 roku o szczególnych warunkach sprzedaży konsumenckiej.

- Niniejsza Ocena/Raport nie jest szczegółową oceną stanu technicznego.

Ocenę/Raport wykonano w kierunku ujawnienia uszkodzeń nieakceptowanych z punktu widzenia właściwego przewodnika zwrotu pojazdu lub innych ustaleń ze Zleceniodawcą. Tym samym Ocena/Raport może nie ujmować typowych zużyć i uszkodzeń eksploatacyjnych.

DOKUMENTACJA FOTOGRAFICZNA



**Fot. 1.**  
Przekątna przednia lewa



**Fot. 2.**  
Przód

DOKUMENTACJA FOTOGRAFICZNA



**Fot. 3.**  
Przekątna przednia prawa



**Fot. 4.**  
Bok prawy z przodu

DOKUMENTACJA FOTOGRAFICZNA



**Fot. 5.**  
Bok prawy z tyłu



**Fot. 6.**  
Przekątna tylna prawa

DOKUMENTACJA FOTOGRAFICZNA



**Fot. 7.**  
Tyl



**Fot. 8.**  
Przekątna tylna lewa

DOKUMENTACJA FOTOGRAFICZNA



**Fot. 9.**  
Bok lewy z tyłu



**Fot. 10.**  
Bok lewy z przodu

DOKUMENTACJA FOTOGRAFICZNA



**Fot. 11.**  
Próg lewy (widok od przodu)



**Fot. 12.**  
Próg prawy (widok od przodu)

DOKUMENTACJA FOTOGRAFICZNA



**Fot. 13.**  
Spód pojazdu przód

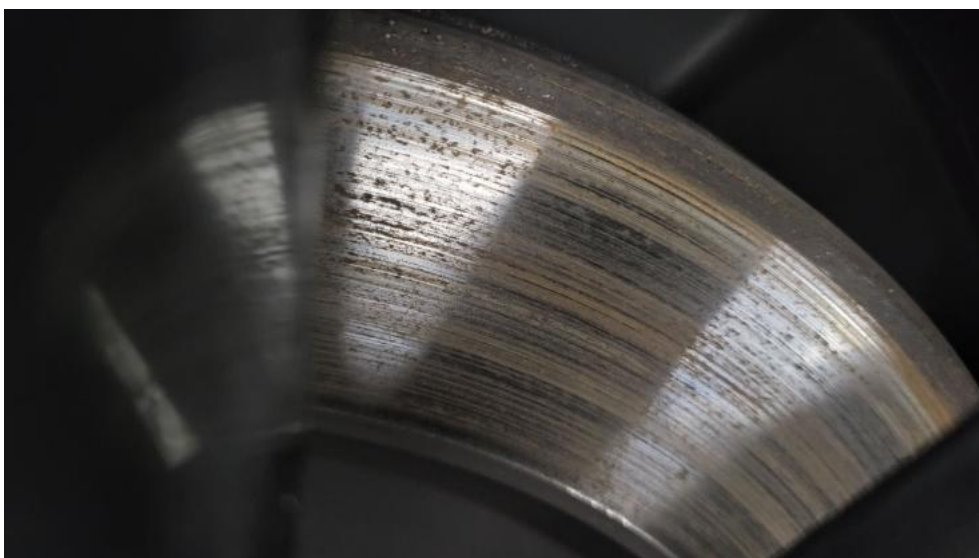


**Fot. 14.**  
Spód pojazdu tył

DOKUMENTACJA FOTOGRAFICZNA



**Fot. 15.**  
Tarcza hamulcowa przednia prawa



**Fot. 16.**  
Tarcza hamulcowa tylna prawa

DOKUMENTACJA FOTOGRAFICZNA



**Fot. 17.**  
Tarcza hamulcowa tylna lewa



**Fot. 18.**  
Tarcza hamulcowa przednia lewa

DOKUMENTACJA FOTOGRAFICZNA



**Fot. 19.**  
Bagażnik



**Fot. 20.**  
Koło zapasowe

DOKUMENTACJA FOTOGRAFICZNA



**Fot. 21.**  
Komora silnika



**Fot. 22.**  
Numer identyfikacyjny

DOKUMENTACJA FOTOGRAFICZNA



**Fot. 23.**  
Tabliczka znamionowa



**Fot. 24.**  
Zestaw wskaźników - przebieg

DOKUMENTACJA FOTOGRAFICZNA



**Fot. 25.**  
Widok przez otwarte drzwi przednie lewe

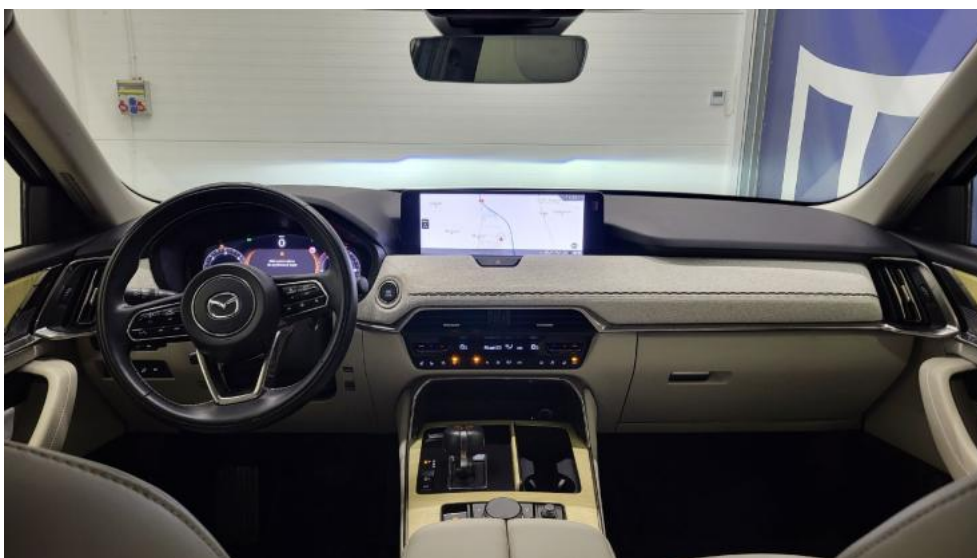


**Fot. 26.**  
Kierownica z lewej strony

DOKUMENTACJA FOTOGRAFICZNA



**Fot. 27.**  
Widok przez otwarte drzwi tylne lewe



**Fot. 28.**  
Widok z tylnej kanapy na deskę rozdz.

DOKUMENTACJA FOTOGRAFICZNA



**Fot. 29.**  
Konsola środkowa



**Fot. 30.**  
Tunel środkowy

DOKUMENTACJA FOTOGRAFICZNA



**Fot. 31.**  
Kierownica (na wprost)



**Fot. 32.**  
Dowód rej. Str. 1

DOKUMENTACJA FOTOGRAFICZNA

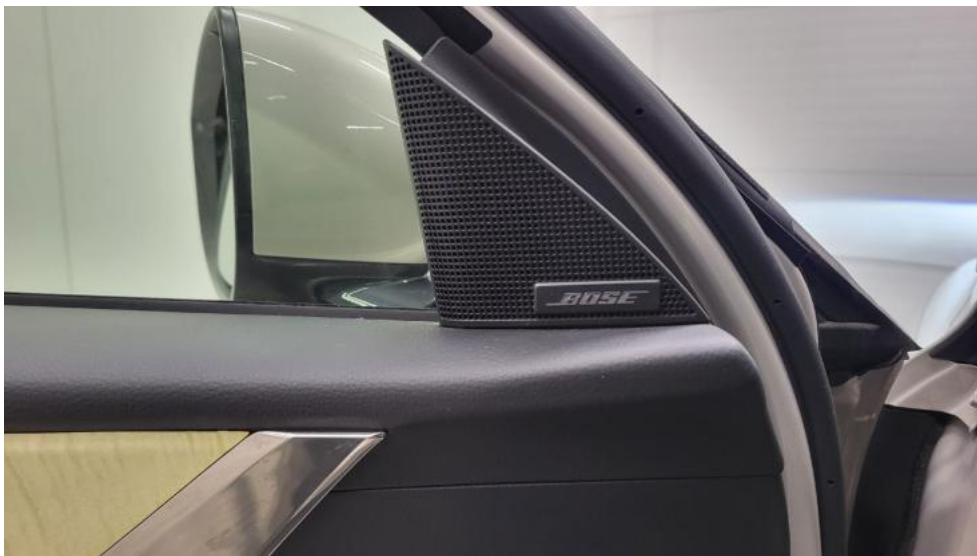


**Fot. 33.**  
Dow. Rej. Str.2 i klucze



**Fot. 34.**  
Zestaw naprawy koła

DOKUMENTACJA FOTOGRAFICZNA



**Fot. 35.**  
Zdjęcie do protokołu



**Fot. 36.**  
Zdjęcie do protokołu

DOKUMENTACJA FOTOGRAFICZNA

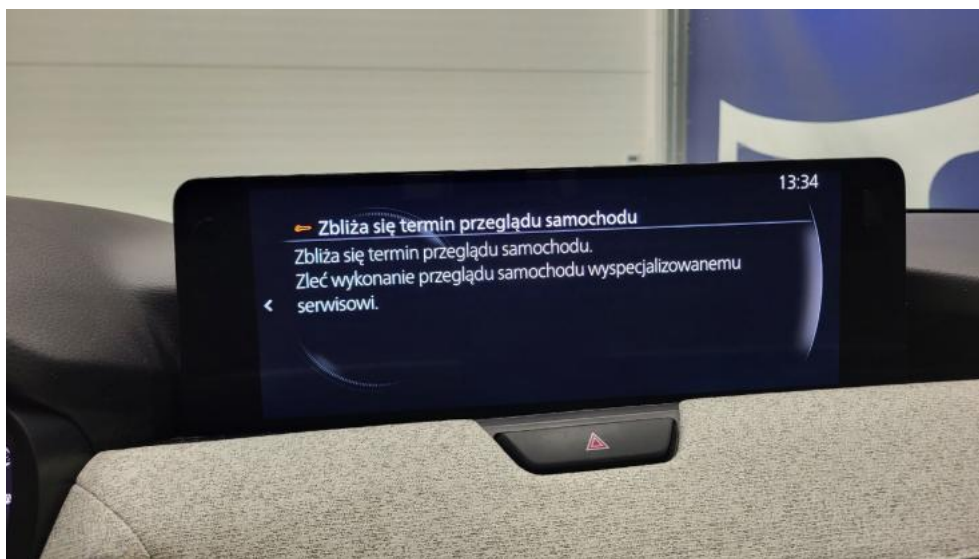


**Fot. 37.**  
Zdjęcie do protokołu

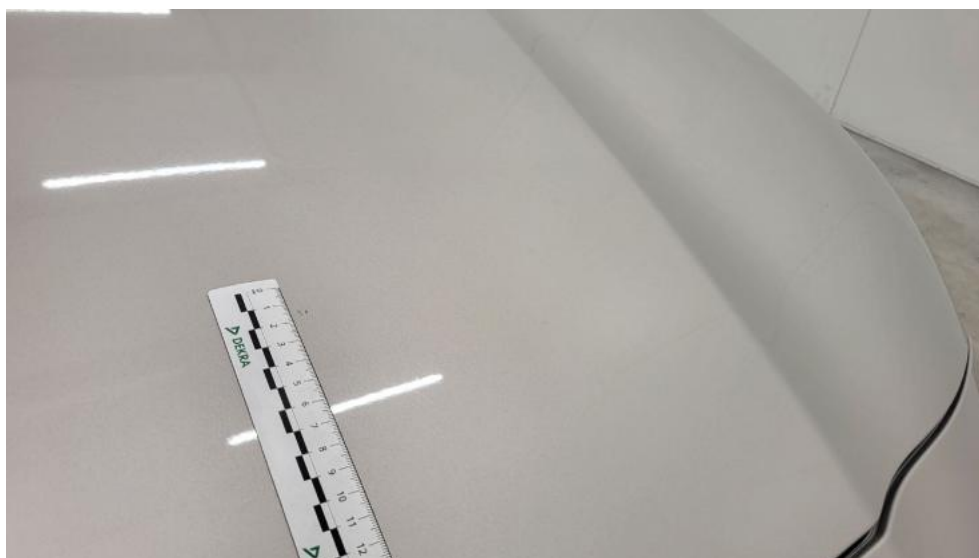


**Fot. 38.**  
Zdjęcie do protokołu

DOKUMENTACJA FOTOGRAFICZNA



**Fot. 39.**  
Zdjęcie do protokołu



**Fot. 40.**  
Pokrywa komory silnika - Rysa/odprysk 1

DOKUMENTACJA FOTOGRAFICZNA



**Fot. 41.**  
Zderzak - Rysa/odprysk 1



**Fot. 42.**  
Zderzak - Rysa/odprysk 2

DOKUMENTACJA FOTOGRAFICZNA



**Fot. 43.**  
Zderzak - Wgniecenie/odkształcenie 1



**Fot. 44.**  
Zderzak - Pęknięcie/rozerwanie 1

DOKUMENTACJA FOTOGRAFICZNA



**Fot. 45.**

Listwa błotnika przedniego P - Rysa/odprysk 1



**Fot. 46.**

Listwa błotnika przedniego P - Inne 1

DOKUMENTACJA FOTOGRAFICZNA



**Fot. 47.**  
Nadkole przednie P - Wgniecenie/odkształcenie 1



**Fot. 48.**  
Drzwi tylne P - zdjęcie pogładowe 1

DOKUMENTACJA FOTOGRAFICZNA



**Fot. 49.**  
Drzwi tylne P - Wgniecenie/odkształcenie 1



**Fot. 50.**  
Błotnik tylny P / Ściana boczna P - Wgniecenie/odkształcenie 1

DOKUMENTACJA FOTOGRAFICZNA



**Fot. 51.**  
Szyba tylna - Rysa/odprysk 1



**Fot. 52.**  
Zderzak tylny - Rysa/odprysk 1

DOKUMENTACJA FOTOGRAFICZNA



**Fot. 53.**  
Drzwi przed L - Wgniecenie/odkształcenie 1



**Fot. 54.**  
Drzwi tylne L - Rysa/odprysk 1

DOKUMENTACJA FOTOGRAFICZNA



**Fot. 55.**  
Drzwi tylne L - Wgniecenie/odkształcenie 1



**Fot. 56.**  
Próg L - Wgniecenie/odkształcenie 1

DOKUMENTACJA FOTOGRAFICZNA



**Fot. 57.**  
Stupek środkowy L - Wgniecenie/odkształcenie 1



**Fot. 58.**  
Fotel prz. praw. - Inne 1

DOKUMENTACJA FOTOGRAFICZNA



**Fot. 59.**

Osłona p/słoneczna lewa - Inne 1



**Fot. 60.**

Podsufitka - Inne 1

DOKUMENTACJA FOTOGRAFICZNA



**Fot. 61.**  
Podsufitka - Inne 2



**Fot. 62.**  
Wykładzina(y) słupka przedniego L - Inne 1

DOKUMENTACJA FOTOGRAFICZNA



**Fot. 63.**

Wykładzina podłogi bagażnika - Inne 1