

Nr zlecenia: 33/04/03/2026/PKO LEASING REMARKETING

z dnia: 04.03.2026

Zleceniodawca:

PKO Leasing
ul. wi tokrzyska 36
00-116 Warszawa



Rzeczoznawca:

Albert Kalu ny/zatw. pion weryfikacyjny eRzeczoznawcy

Wycena wartości

Zadanie: Ocena stanu technicznego i określenie wartości rynkowej pojazdu

DANE IDENTYFIKACYJNE POJAZDU		Dane: [D] III-2026
Rodzaj pojazdu:	Samochód ciężarowy do 3.5t	VIN: ZFA250004RG036781
Marka:	FIAT	Nr rejestracyjny: PY4833C
Model pojazdu:	Ducato MAXI 2.2 H3-POWER MR`24 E6.4 3.5t	Nr Info-Ekspert: 045-06689
Wersja:	L4H3	Rok produkcji: 2024
Wskaźnik drogomierza	43569 km	
Data pierwszej rejestracji	02.09.2024	
Data wykonania badania technicznego	02.09.2027	
Rodzaj nadwozia	furgon z wysokim dachem, wydłużony 4 drzwiowy 3 osobowy	
Dop. masa całk. / Ładowność	3500 kg / 1310 kg	
Liczba osi / Rodzaj napędu / Skrzynia biegów	2 / przedni (4x2) / manualna	
Rozstaw osi	4035 mm	
Jednostka napędowa	z zapłonem samoczynnym	
Pojemność / Moc silnika	2184 ccm / 103kW (140KM)	
Doładowanie	Turbosp. z chłodn. powietrza	
Liczba cylindrów / Układ cylindrów	4 / rzędowy	
Norma spalin	E6.4	
Kolor powłoki lakierowej, (rodzaj lakieru)	Biały 2-warstwowy typu uni	

WYPOSAŻENIE STANDARDOWE			
L.p.	Nazwa elementu wyposażenia	L.p.	Nazwa elementu wyposażenia
1	Czujniki cofania	12	Sygnal ostrzegawczy cofania
2	Drzwi tylne dwuskrzydłowe	13	System kontroli trakcji ESC
3	Fotel pasażera podwójny ze schowkiem pod	14	System monitorowania ciśnienia powietrza w

	siedzeniem		oponach TPMS
4	Klimatyzacja	15	wiatła do jazdy dziennej
5	Klosze reflektorów czarne	16	Tapicerka foteli "Crepe"
6	Ośłona chłodnicy w kolorze nadwozia	17	Uchwyty do mocowania ładunków
7	Pakiet Aerodynamiczny	18	Uconnect Box
8	Podłokietniki fotela kierowcy	19	Wspomaganie kierownicy elektryczne
9	Poduszka powietrzna kierowcy	20	Zbiornik paliwa 90l
10	Przegroda przestrzeni bagażowej	21	Zderzak przedni w kolorze czarnym
11	Sygnalizacja niezapiętych pasów bezpieczeństwa	22	Zestaw naprawczy koła Fix & Go

L.p. Nazwa pakietu / elementu wyposażenia standardowego

- Lusterka zewnętrzne podgrzewane i regulowane elektrycznie
 - Lusterka zewnętrzne regulowane elektrycznie
 - Lusterka zewnętrzne podgrzewane elektrycznie
- Radio z 5-calowym dotykowym ekranem, DAB
 - Złącze "USB"
 - System Bluetooth
 - Tuner radiowy cyfrowy DAB
 - Złącze "AUX"
 - Wyświetlacz 5" dotykowy
 - Radioodbiornik
- Tempomat z ogranicznikiem prędkości
 - Ogranicznik prędkości
 - Tempomat

WYPOSAŻENIE DODATKOWE**L.p. Nazwa elementu wyposażenia**

- * Kamera cofania
- Koło zapasowe pełnowymiarowe
- Pakiet Techno (dopłata)
 - Klimatyzacja automatyczna
 - Złącze "USB"
 - System Bluetooth
 - Tuner radiowy cyfrowy DAB
 - Radio
 - System Apple Carplay/Android Auto
 - Wyświetlacz 10" dotykowy
 - Usługi płatne
- Półka pod sufitem

OPIS ZAMONTOWANEGO W POJECHDZIE OGUMIENIA

Koło	Marka, typ	Bieżnik [mm]
Przednie lewe:	*FIREMAX 215/75 R16 113/111R FM809	5,2
Przednie prawe:	*FIREMAX 215/75 R16 113/111R FM809	5,6
Tylne lewe:	*NEXEN 215/75 R16 116/114Q ROADIAN CTX	5,3
Tylne prawe:	CONTINENTAL 215/75 R16C 116/114R VAN CONTACT ECO TL	7,1

KOREKTY WARTOŚCI POJAZDU

KOREKTA ZA PIERWSZĄ REJESTRACJĘ	(+)
KOREKTA ZA WYPOSAŻENIE	(+)
KOREKTA ZA PRZEBIEG	(+)
KOREKTY RÓŻNE:	
Stan utrzymania i dbałość o pojazd	(-)
KOREKTY RÓŻNE RAZEM	(-)
KOREKTA ZA OGUMIENIE	(-)

UWAGI RZECZOZNAWCY DOTYCZ CE WYCENY
--

Pojazd zweryfikowany w bazie danych historiapojazdu.gov.pl

Ogl dziny wykonał: Sebastiaian Konopik

Wycena wykonana: Albert Kalu ny

Uwaga:

Rzeczoznawca dokonał ogl dzin pojazdu w warunkach parkingowych, co mogło ograniczyć pełn ocen jego stanu technicznego. Dodatkowo, jazda próbna została przeprowadzona w warunkach parkingowych, z niewielk pr dko ci , co mo e nie odzwierciedla pełnych warunków eksploatacyjnych. Istnieje mo liwo , e w innych okoliczno ciach ujawni si dodatkowe uszkodzenia lub usterki, których nie mo na było wykry podczas obecnych ogl dzin.

Zalecamy zatem skorzystanie z mo liwo ci ogl dzin pojazdu we własnym zakresie lub w Autoryzowanej Stacji Obsługi danej marki, co pozwoli na pełniejsz weryfikacj stanu technicznego pojazdu przed udziałem w aukcji.

OPIS STANU TECHNICZNEGO ZESPOŁÓW POJAZDU



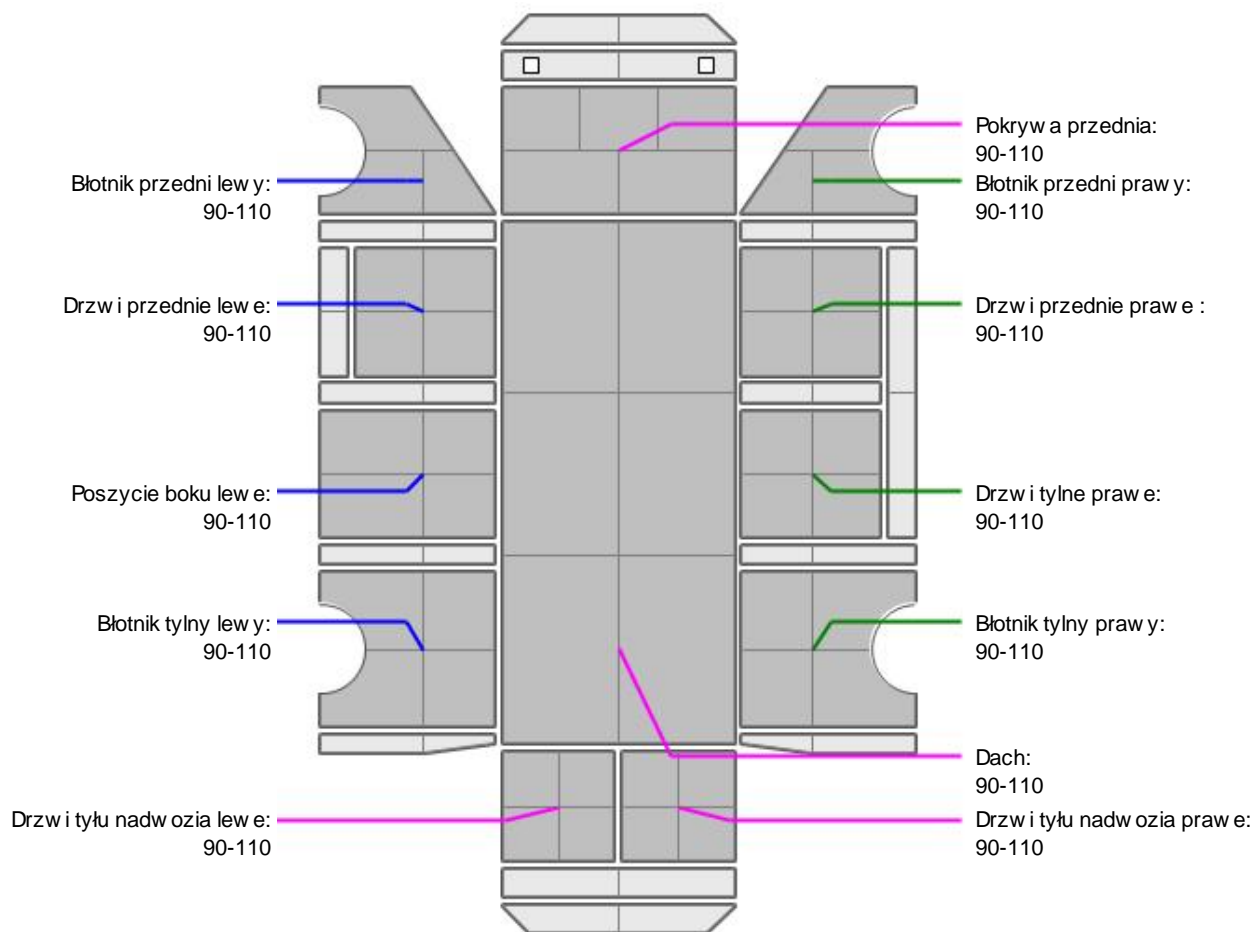
NADWOZIE - Szkielet i poszycia zewn trzne

L.p.	Nazwa elementu	L / P	Rodzaj uszkodzenia	Opis	Fot. nr
1	Błotnik przedni	L	Odpryski powłoki lakierowej		
2	Błotnik przedni	P	Odpryski powłoki lakierowej		
3	Pokrywa przednia		Wgniecenia		
4	Drzwi boczne przednie	L	Odpryski powłoki lakierowej		
5	Drzwi boczne tylne	P	Zarysowania powłoki lakierowej		
6	Słupek rodkowy	P	Wgniecenia, zarysowania		
7	Słupek D	P	Starcia powłoki lakierowej		
8	Próg	L	Starcia powłoki lakierowej odstaniaj ce powierzchni metal, ogniska korozji		
9	Próg	P	Starcia powłoki lakierowej		
10	ciana boczna nadwozia	L	Wgniecenia		
11	ciana boczna nadwozia	P	Listwa - zarysowania		

Na pozostałych elementach obłachowania bryły nadwozia stwierdzono również typowe dla jego okresu eksploatacji uszkodzenia powłoki lakierowej (zarysowania, odpryski, itp.)



NADWOZIE – Opis powłoki lakierowej



L.p.	Nazwa elementu	L / P	Grubość powłoki [µm]	Opis
1	Pokrywa przednia		90-110	
2	Dach		90-110	
3	Błotnik przedni	L	90-110	
4	Drzwi przednie	L	90-110	
5	Poszycie boku	L	90-110	
6	Błotnik tylny	L	90-110	
7	Drzwi tyłu nadwozia		90-110	
8	Błotnik przedni	P	90-110	
9	Drzwi przednie	P	90-110	
10	Drzwi tylne	P	90-110	
11	Błotnik tylny	P	90-110	
12	Drzwi tyłu nadwozia		90-110	

Podane przedziały grubości powłoki lakierowej poszczególnych elementów dotyczą wyłącznie punktów pomiarowych, tj. trzech wybranych miejsc na danym elemencie nadwozia. Nie oznacza to, że w pozostałych obszarach danego elementu grubość powłoki jest jednakowa ani że nie może wykraczać poza wskazane zakresy. Pomiary wykonano urządzeniem bezdźwiękowym w posiadaniu rzeczoznawcy. Pomiar wykonany innym przyrządem może się różnić.

**WYPOSA ENIE ZEWN TRZNE**

L.p.	Nazwa elementu	L / P	Rodzaj uszkodzenia	Opis	Fot. nr
1	Zderzak przedni		Zarysowania		
2	Obudowa lusterka bocznego	P	Zarysowana		
3	Szyba przednia		Odpryski warstwy zewn trznej		

**NADWOZIE – Wyposa enie wewn trzne**

L.p.	Nazwa elementu	L / P	Rodzaj uszkodzenia	Opis	Fot. nr
1	Fotel przedni	L	Poplamiony		
2	Fotel przedni	P	Poplamiony		

Wn trze pojazdu nosi typowe dla jego okresu eksploatacji zabrudzenia oraz zu ycie wszystkich elementów.

JAZDA KONTROLNA

- | | | |
|---|--|----------|
| 1 | Gło no pracy silnika | BEZ UWAG |
| 2 | Praca układu kierowniczego | BEZ UWAG |
| 3 | Gło no skrzyni biegów / bloku nap dowego | BEZ UWAG |
| 4 | Skuteczno hamulca zasadniczego | BEZ UWAG |
| 5 | Skuteczno hamulca pomocniczego | BEZ UWAG |
| 6 | Działanie drogom. i szybko ciomierza | BEZ UWAG |
| 7 | Wska nik temperatury silnika | BEZ UWAG |
| 8 | Skuteczno ogrzewania i przewietrzania | BEZ UWAG |

Próba ruchowa przeprowadzona na zimnym silniku w warunkach parkingowych z pr dok ci do 15km/h.

DOKUMENTY I KOMPLETACJA POJAZDU

- | | | |
|---|----------------------|--------------------------------------|
| 1 | Kluczyki (ilo sztuk) | 1szt okazano |
| 2 | Dowód rejestracyjny | Okazano kopi pozwolenia tymczasowego |
| 3 | Ga nica | TAK |

POZOSTAŁE INFORMACJE

- Pochodzenie pojazdu**
Krajowy
- Badanie poprawno ci numerów identyfikacyjnych**
Numer VIN wybity na karoserii, numer VIN tabliczki znamionowej zgodny z dowodem rejestracyjnym
- Weryfikacja odczytanego stanu drogomierza**
Odczytany z drogomierza

Zastrzeżenia ograniczające opinię.

ü Zawarte w niniejszej Wycenie/Raporcie informacje (w tym dotyczące wyposażenia) służy jedynie ogólnym celom informacyjnym. Wycena/Raport nie może być zatem traktowana jako oferta w rozumieniu przepisów Kodeksu Cywilnego oraz opisu towaru ani zapewnienia w rozumieniu art. 4 Ustawy z dnia 27 lipca 2002 roku o szczególnych warunkach sprzedaży konsumenckiej.

ü Wycena/Raport została sporządzona w celu ustalenia istnienia albo nieistnienia uszkodzeń nieakceptowalnych po zawarciu umowy korzystania z samochodu lub innych okoliczności uzgodnionych w zleceniu. Wycena/Raport nie obejmuje typowych uszkodzeń wynikających z eksploatacji samochodu oraz jego standardowego użytkowania.

ü Jeżeli chcesz traktować ten dokument jako źródło wiedzy o samochodzie przy jego zakupie, czynisz to na własną odpowiedzialność. Rzeczoznawca Sp. z o.o. nie ponosi odpowiedzialności za takie użycie tej Wyceny/Raporu.

ü Niniejsza wycena służy wyłącznie do oszacowania wartości rynkowej przedmiotu wyceny i nie może być wykorzystywana do żadnego innego celu, niż wymieniony powyżej. W szczególności wycena nie może stanowić podstawy do oceny cech i stanu wycenianego obiektu przy jego zakupie.

ü Rzeczoznawca nie bierze na siebie odpowiedzialności za wady ukryte (prawne i fizyczne) oraz ewentualne skutki wynikające z dalszego użytkowania przedmiotu wyceny, a także za skutki wykorzystania samej wyceny.

ü Powyższa wycena nie jest ekspertyzą stanu technicznego przedmiotu wyceny i za taką nie może być uznawana, w szczególności nie może być traktowana jako gwarancja sprzedaży przedmiotu wyceny za oszacowaną wartość.

ü Wycenę przeprowadzono w oparciu o dostarczoną dokumentację oraz badanie organoleptyczne wycenianego obiektu. Nie prowadzono badań diagnostycznych oraz weryfikacji warsztatowej przedmiotu wyceny.

ü Nie stwierdzono dodatkowych niesprawności i/lub uszkodzeń i/lub braków w zakresie możliwym do ustalenia w warunkach oględzin tj. bez dostępu do spodu pojazdu, specjalistycznego sprzętu diagnostycznego, jazdy próbnej wykonanej w warunkach drogowych z obciążeniem.

ü Rzeczoznawca podczas oględzin poza warszatem nie jest w stanie stwierdzić wypadkowej przeszłości pojazdu. W przypadku podwyższonych wartości pomiarów powłoki lakierowej, konieczna jest ekspertyza w warunkach warsztatowych.

ü Rok produkcji pojazdu - nie weryfikowano. Przyjeto w oparciu o dane przekazane przez Zleceniodawcę.

ü Niniejsza wycena nie może być publikowana w całości w jakimkolwiek dokumencie bez zgody wykonawców i bez uzgodnienia z nimi formy i treści takiej publikacji. Zakaz publikacji nie dotyczy posługiwania się wyceną w umowach cywilno-prawnych zawieranych przez zleceniodawcę i dotyczących przedmiotu.

ü Przed odbiorem pojazdu, kupujący zobowiązany jest do konfrontacji rzeczywistego stanu z informacjami zawartymi w wycenie. Odbiór przedmiotu jest równoznaczny ze zrzeczeniem się wszelkich roszczeń, co do stanu technicznego.

ü Nie badano poprawności i/lub budowy numerów identyfikacyjnych/seryjnych obiektu oraz nie weryfikowano prawdziwości danych obiektu.

ü Niniejsza wycena nie może być traktowana jako gwarancja sprzedaży przedmiotu wyceny za oszacowaną wartość.

ü W przypadku ujawnienia dodatkowych informacji dotyczących przedmiotowego pojazdu, niedostępnych w czasie wykonywania niniejszej opinii, zaprezentowane stanowisko może ulec zmianie.

ü W opinii założono, że nie wykryto żadnych faktów, które mogłyby istotnie wpływać na wartość wycenionego pojazdu, jeżeli w opisie pojazdu nie widnieje inaczej.

ü Rzeczoznawca nie ponosi odpowiedzialności za ewentualne błędy wynikające z przedstawionych informacji otrzymanych od użytkownika/sprzedawcy/zamawiającego wycenę, jeżeli brak podstaw do kwestionowania ich zgodnie ze stanem rzeczywistym lub też ustalenie stanu rzeczywistego przez rzeczoznawcę było niemożliwe lub znacznie utrudnione.

ü Wyposażenie standardowe wg. Info - Ekspert. Rzeczoznawca nie ponosi odpowiedzialności za ewentualne błędy programu. Lista wyposażenia w wycenie ma charakter poglądowy i nie potwierdza kompletności. Aby ustalić specyfikacje fabryczne wyposażenia należy się do dealera.

ü W warunkach, w jakich przeprowadzono oględziny rzeczoznawca nie miał możliwości zweryfikowania poprawności

działania całego wyposażenia.

Ü Opis stanu technicznego pojazdu jest ważny na dzień oględzin. Rzeczoznawca nie bierze odpowiedzialności za zmiany stanu pojazdu wynikające z dalszej eksploatacji lub postoju (np. uszkodzenie akumulatora, powiększenie lub powstanie ognisk korozji, uszkodzenie układu hamulcowego, itp.) – zaleca się sprawdzenie daty wyceny

Ü Jeżeli elementy jednostki napędowej, układu przeniesienia napędu itp., są rozmontowane, rzeczoznawca nie weryfikuje kompletności poszczególnych układów. Możliwość wystąpienia braków w kompletacji (np. ze względu na wykorzystanie unieruchomionego pojazdu jako „dawcy części”).

Ü Nie weryfikowano odczytanego stanu drogomierza z zapisami w urządzeniach elektronicznych pojazdu. Rzeczoznawca nie dokonuje oceny autentyczności przebiegu.

Ü W przypadku pojazdów z niesprawnym akumulatorem lub bez niego - podłączenie sprawnego akumulatora nie gwarantuje sprawności technicznej pojazdu. W związku z tym przyjmuje się, iż stan techniczny pojazdu jest nieznany, istnieje ryzyko ujawnienia wad ukrytych i dodatkowych uszkodzeń.

Ü Nie weryfikowano gwarancji, statusu pakietów serwisowych i kompletności w zakresie sprzętu dodatkowego, z którym przedmiot był zamówiony.

Dokument wystawiony elektronicznie, ważny bez podpisu

DOKUMENTACJA FOTOGRAFICZNA



Fot. nr 1



Fot. nr 2



Fot. nr 3



Fot. nr 4



Fot. nr 5



Fot. nr 6



Fot. nr 7



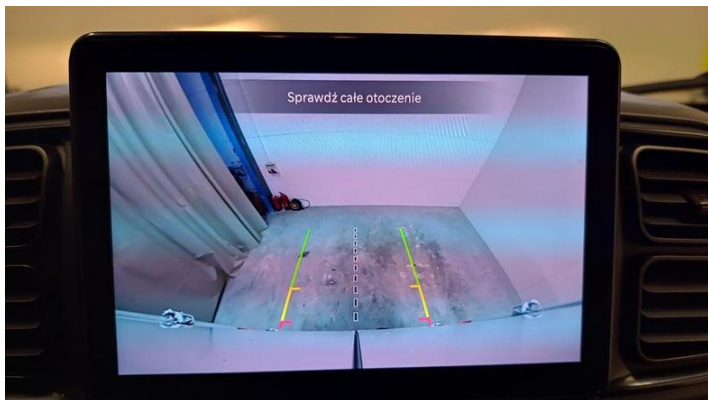
Fot. nr 8



Fot. nr 9



Fot. nr 10



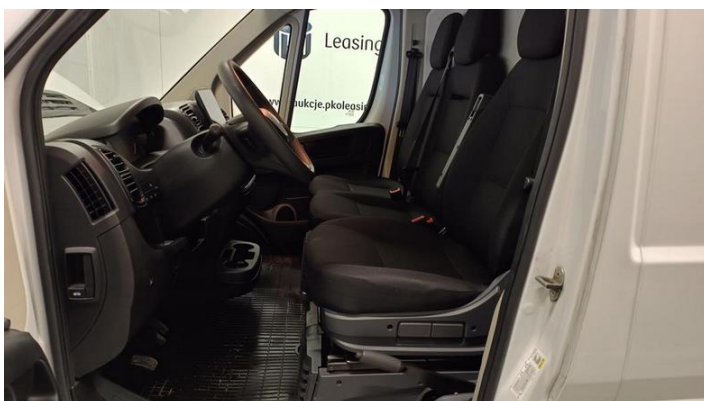
Fot. nr 11



Fot. nr 12



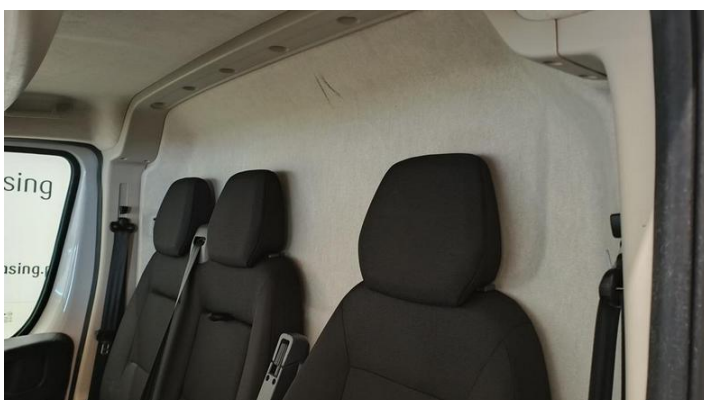
Fot. nr 13



Fot. nr 14



Fot. nr 15



Fot. nr 16



Fot. nr 17



Fot. nr 18



Fot. nr 19



Fot. nr 20



Fot. nr 21



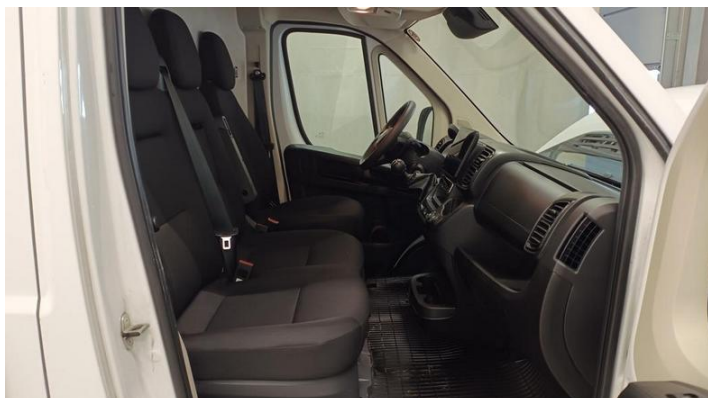
Fot. nr 22



Fot. nr 23



Fot. nr 24



Fot. nr 25



Fot. nr 26



Fot. nr 27



Fot. nr 28



Fot. nr 29



Fot. nr 30



Fot. nr 31



Fot. nr 32



Fot. nr 33



Fot. nr 34



Fot. nr 35



Fot. nr 36



Fot. nr 37



Fot. nr 38



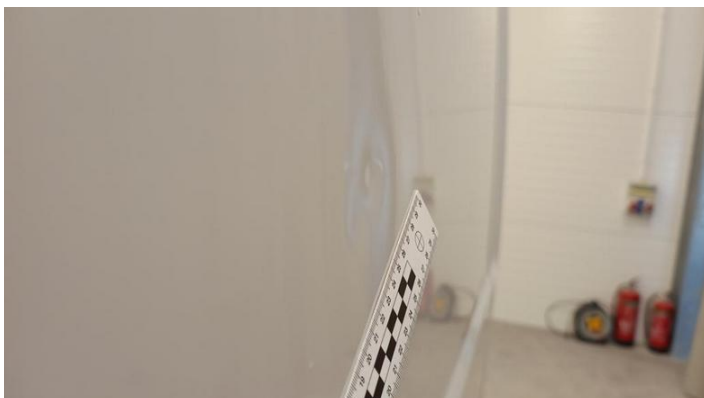
Fot. nr 39



Fot. nr 40



Fot. nr 41



Fot. nr 42



Fot. nr 43



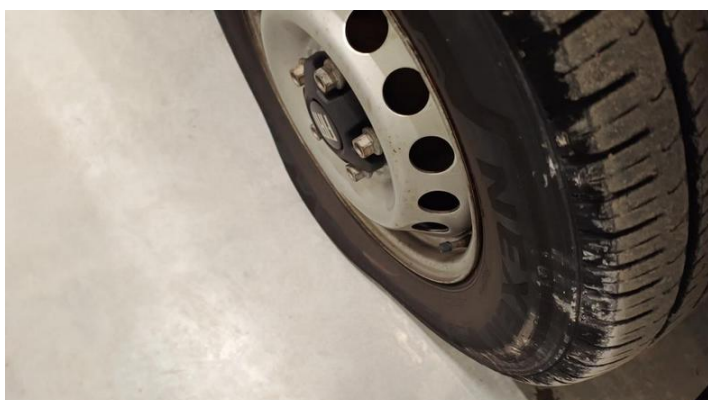
Fot. nr 44



Fot. nr 45



Fot. nr 46



Fot. nr 47



Fot. nr 48



Fot. nr 49



Fot. nr 50



Fot. nr 51



Fot. nr 52



Fot. nr 53



Fot. nr 54



Fot. nr 55



Fot. nr 56



Fot. nr 57



Fot. nr 58



Fot. nr 59



Fot. nr 60



Fot. nr 61



Fot. nr 62



Fot. nr 63



Fot. nr 64



Fot. nr 65



Fot. nr 66



Fot. nr 67



Fot. nr 68



Fot. nr 69



Fot. nr 70



Fot. nr 71



Fot. nr 72



Fot. nr 73



Fot. nr 74



Fot. nr 75



Fot. nr 76



Fot. nr 77



Fot. nr 78



Fot. nr 79



Fot. nr 80



Fot. nr 81



Fot. nr 82



Fot. nr 83



Fot. nr 84



Fot. nr 85



Fot. nr 86

PL RZECZPOSPOLITA POLSKA
POZWOLENIE CZASOWE

PERMISO DE CIRCULACION TEMPORAL / POTVRZENIE DOČASNE REGISTRACI / MÖDELKORTIG REGISTRERINGSREVIS
VORALPICE ZILASLINCSESO EPÄCLINC / ALITNE REGISTRERIMETLINISTUS / VEIKOIKORTIGI TPOLEPPINE EITPÄÄNE
CERTIFICAT D'IMMATRICULAZIONE TEMPORANEA / CERTIFICATO DI IMMATRICOLAZIONE TEMPORANEA
PNCARDU REGISTRACIAS APUECIBA / LAIKSNASS REGISTRACDÖS LJUDIBMAS / DECLINES FORGALMI ENCEDELY
CERTIFIKAT TAR-RESTRAZZIONI / TIDELIK KENTEKENBEVIS / CERTIFICADO DE MATRICULA TEMPORARIA
OSVEČENIE O DOČASNEJ REGISTRACI / PROMETNO DOVOJENJE ZA ZALASNO REGISTRIRANO VOZILO
VALIARKAINEN REJUSTERINTETÖHISTYS / TILUPALUUT REGISTRERINGSREVIS

PREZYDENT MIASTA POZNAŃ
61-655 POZNAŃ
GRONOWA 22A
ORGAN WYDAJĄCY

CEL WYDANIA POZWOLENIA
CZASOWEGO Art. 74 ust. 2 pkt 1

A PY 4833C

D.1 FIAT
D.2 250
D.3 DF6FE 3D0030
FIAT DUCATO

RODZAJ POJAZDU / PRZEZNACZENIE
SAMOCHÓD CIĘŻAROWY

DOPUSZCZALNA
ŁADOWAŃCÓŚĆ 1310 NAWIĘKSZY DOP.
NACISK OSI 23,52

E ZFA250004RG036781

B 2024-09-02 | **I** 2024-09-02 | **H** 2024-10-02

SERIA PC/AAK 8426098

Fot. nr 87

C.1.1. PKO LEASING S.A.
C.1.2. 472191767
C.1.3. 60-829 POZNAŃ
FRANKLINA ROOSEVELTA 22

C.2.1. PKO LEASING S.A.
C.2.2. 472191767
C.2.3. 60-829 POZNAŃ
FRANKLINA ROOSEVELTA 22

C

F.1	3500	F.2	3500	F.3	6500
G	2190	O.1	3000	O.2	750
P.1	2184,00	P.2	103,00	P.3	D/---/---
S.1	3	S.2	---	L	2

POZWOLENIE CZASOWE
PRZEDŁUŻONO DO:

m. p. MIASTA POZNAŃ
(PODPIS)

ADNOTACJE

Fot. nr 88

Dokument wystawiony elektronicznie, wa ny bez podpisu