

Nr zlecenia: 82/24/03/2025/PKO LEASING REMARKETING

z dnia: 24.03.2025

Zleceniodawca:

PKO Leasing
 wi tokrzyska 36
 00-116 Warszawa



Rzeczoznawca:

in . Szymon Mróz/zatw. Pion Weryfikacyjny eRzeczo

P o g l d o w y R a p o r t S t a n u T e c h n i c z n e g o

Zadanie: Ocena stanu technicznego i okre lenie warto ci rynkowej pojazdu

DANE IDENTYFIKACYJNE POJAZDU

Dane: [N] III-2025

Rodzaj pojazdu: Naczepa	VIN: W K E S D 0 0 0 0 0 9 8 4 1 8 6
Marka: KRONE	Nr rejestracyjny: WGM3426P
Model pojazdu: SDP 27 43.0t	Nr Info-Ekspert: 190-00023
Wersja: eLG4-CS/13.6 Mega	Rok produkcji: 2021

Data pierwszej rejestracji	16.08.2021
Data wa no ci badania technicznego	15.04.2025
Rodzaj naczepy	skrzyniowa z opo cz typu kurtyna
Dop. masa całk. / Masa własna / Ładowno	36000 kg / 6679 kg* / 29321 kg
Zawieszenie osi / Rozstaw osi	poduszki / 1310 mm
Kolor powłoki lakierowej, (rodzaj lakieru)	óły

WYPOSA ENIE STANDARDOWE

L.p. Nazwa elementu wyposa enia	L.p. Nazwa elementu wyposa enia
1 Dach EDSCHA Lite 175 ramiona z tworzywa	10 +Osie bezobsługowe BPW
2 Dach podnoszony hydraulicznie	11 Podłoga z płyty wielowarstw wodoodpornej 30mm, obci 7t.
3 +Dach rozsuwany	12 Podpory bezobsługowe 2x12t
4 Drabinka wysuwana z tyłu naczepy	13 Skrzynka narz dziowa
5 Drzwi tylne dwuskrzydłowe pełnej wysoko ci z podwójn zamkami	14 Sworze sprz gaj cy 2"
6 Kłonicy rodkowe 3 pary	15 System hamulcowy elektroniczny EBS
7 +Łaty aluminiowe 4 kpl.	16 Układ hamulcowy Wabco
8 Odbojniki tylne demontowane	17 +Wci garka koła zapasowego 2szt.
9 Opo cza z zamkni ciem celnym	18 Zawór H-S poziomowania ramy

WYPOSA ENIE DODATKOWE

L.p. Nazwa elementu wyposażenia

- 1 +Dodatkowe skrzynki narzędziowe 4szt.
- 2 +O pierwsza unoszona

OPIS ZAMONTOWANEGO W POJE DZIE OGUMIENIA

Koło	Marka, typ	Bieżnik [mm]
Przednie lewe:	CONTINENTAL 445/45 R19.5 160J HYBRID HT3 TT 22PR MS	7,4
Przednie prawe:	CONTINENTAL 445/45 R19.5 160J HYBRID HT3 TT 22PR MS	7,5
II Osi lewe:	MICHELIN 445/45 R19.5 160J XTA 2 ENERGY TL (NACZEPA)	7,3
II Osi prawe:	MICHELIN 445/45 R19.5 160J XTA 2 ENERGY TL (NACZEPA)	6,4
III Osi lewe:	CONTINENTAL 445/45 R19.5 160J HYBRID HT3 TT 22PR MS	6,8
III Osi prawe:	CONTINENTAL 445/45 R19.5 160J HYBRID HT3 TT 22PR MS	6,3

KOREKTY WARTO CI POJAZDU

KOREKTA ZA PIERWSZ REJESTRACJ	(+)
KOREKTA ZA WYPOSA ENIE	(+)
KOREKTY RÓ NE:	
Regionalna sytuacja rynkowa	(-)
Stan utrzymania i dbałość o pojazd	(-)
KOREKTY RÓ NE RAZEM	(-)
KOREKTA ZA OGUMIENIE	(-)

UWAGI RZECZOZNAWCY DOTYCZ CE WYCENY

Stwierdzono następujące odstępstwa od stanu normatywnego:

Zewn trz:

- narożniki przednie L - zarysowania,
- narożniki przednie P - zarysowania, zdeformowane
- Opuszczona strona lewa- lada napraw
- Zderzak tylny- Zdeformowany, połamana za lepka L i P
- Drzwi LT- Zarysowania

Na elementach bryły nadwozia stwierdzono typowe dla jego okresu eksploatacji uszkodzenia (zarysowania, odpryski, itp.)

Wewn trz:

- Drzwi LT: Rozerwana uszczelka
- Listwy aluminiowe: Zdeformowane
- ciana przednia: Zarysowania

Wymiary przestrzeni ładunkowej:

- szerokość : 2470mm
- wysokość : 2900mm

Dokonano sprawdzenia historii pojazdu oraz potwierdzenia roku produkcji i danych identyfikacyjnych w bazie CEPIK.

Wartość ustalona na podstawie ofert sprzedaży na pojazdy podobne, uwzględniając stan utrzymania wycenianego pojazdu.

Rzecznik dokonał oględzin pojazdu w warunkach parkingowych, co mogło ograniczyć pełną ocenę jego stanu technicznego. Dodatkowo informujemy, że jazda próbna nie została przeprowadzona. Istnieje

mo liwo , e w innych okoliczno ciach mog zosta ujawnione dodatkowe uszkodzenia lub usterki, których nie mo na było wykry podczas ogl dzin Rzeczoznawcy.

Zalecamy zatem skorzystanie z mo liwo ci ogl dzin pojazdu we własnym zakresie lub w Autoryzowanej Stacji Obsługi danej marki, co pozwoli na pełniejsz weryfikacj stanu technicznego pojazdu przed udziałem w aukcji.

OPIS STANU TECHNICZNEGO ZESPOŁÓW POJAZDU

JAZDA KONTROLNA

Pojazd bez nap du własnego - brak mo liwo ci przeprowadzenia jazdy próbnej w celu oceny stanu technicznego układu jezdneho, hamulcowego.

DOKUMENTY I KOMPLETACJA POJAZDU

1	Dowód rejestracyjny	TAK
---	---------------------	-----

POZOSTAŁE INFORMACJE

- Pochodzenie pojazdu**
Salon Polska
- Badanie poprawno ci numerów identyfikacyjnych**
Numer VIN wybity na karoserii pojazdu zgodny z DR

Zastrzeżenia ograniczające opinię.

Ü Zawarte w niniejszej Ocenie/Raporcie informacje (w tym dotyczące wyposażenia) służy jedynie ogólnym celom informacyjnym. Ocena/Raport nie może być zatem traktowana jako oferta w rozumieniu przepisów Kodeksu Cywilnego oraz opisu towaru ani zapewnienia w rozumieniu art. 4 Ustawy z dnia 27 lipca 2002 roku o szczególnych warunkach sprzedaży konsumenckiej.

Ü Ocena/Raport została sporządzona w celu ustalenia istnienia albo nieistnienia uszkodzeń nieakceptowalnych po zakończeniu umowy korzystania z samochodu lub innych okoliczności uzgodnionych w zleceniu. Ocena/Raport nie obejmuje typowych uszkodzeń wynikających z eksploatacji samochodu oraz jego standardowego zużycia.

Ü Jeżeli chcesz traktować ten dokument jako źródło wiedzy o samochodzie przy jego zakupie, czynisz to na własną odpowiedzialność. Rzeczoznawca sp.j. nie ponosi odpowiedzialności za takie użycie tej Oceny/Raporu.

Ü Niniejsza wycena służy wyłącznie do oszacowania wartości rynkowej przedmiotu wyceny i nie może być wykorzystywana do żadnego innego celu, niż wymieniony powyżej. W szczególności wycena nie może stanowić podstawy do oceny cech i stanu wycenianego obiektu przy jego zakupie.

Ü Rzeczoznawca nie bierze na siebie odpowiedzialności za wady ukryte (prawne i fizyczne) oraz ewentualne skutki wynikające z dalszego użytkowania przedmiotu wyceny, a także za skutki wykorzystania samej wyceny.

Ü Powyższa wycena nie jest ekspertyzą stanu technicznego przedmiotu wyceny i za taką nie może być uznawana, w szczególności nie może być traktowana jako gwarancja sprzedaży przedmiotu wyceny za oszacowaną wartość.

Ü Wycenę przeprowadzono w oparciu o dostarczoną dokumentację oraz badanie organoleptyczne wycenianego obiektu. Nie prowadzono badań diagnostycznych oraz weryfikacji warsztatowej przedmiotu wyceny.

Ü Nie stwierdzono dodatkowych niesprawności i/lub uszkodzeń i/lub braków w zakresie możliwym do ustalenia w warunkach oględzin tj. bez dostępu do spodu pojazdu, specjalistycznego sprzętu diagnostycznego, jazdy próbnej wykonanej w warunkach drogowych z obciążeniem.

Ü Rzeczoznawca podczas oględzin poza warszatem nie jest w stanie stwierdzić wypadkowej przeszłości pojazdu. W przypadku podwyższonych wartości pomiarów powłoki lakierowej, konieczna jest ekspertyza w warunkach warsztatowych.

Ü Rok produkcji pojazdu - nie weryfikowano. Przyjeto w oparciu o dane przekazane przez Zleceniodawcę.

Ü Niniejsza wycena nie może być publikowana w całości w jakimkolwiek dokumencie bez zgody wykonawców i bez uzgodnienia z nimi formy i treści takiej publikacji. Zakaz publikacji nie dotyczy posługiwania się wyceną w umowach cywilno-prawnych zawieranych przez zleceniodawcę i dotyczących przedmiotu.

Ü Przed odbiorem pojazdu, kupujący zobowiązany jest do konfrontacji rzeczywistego stanu z informacjami zawartymi w wycenie. Odbiór przedmiotu jest równoznaczny ze zrzeczeniem się wszelkich roszczeń, co do stanu technicznego.

Ü Nie badano poprawności i/lub budowy numerów identyfikacyjnych/seryjnych obiektu oraz nie weryfikowano prawdziwości danych obiektu.

Ü Niniejsza wycena nie może być traktowana jako gwarancja sprzedaży przedmiotu wyceny za oszacowaną wartość.

Ü W przypadku ujawnienia dodatkowych informacji dotyczących przedmiotowego pojazdu, niedostępnych w czasie wykonywania niniejszej opinii, zaprezentowane stanowisko może ulec zmianie.

Ü W opinii założono, że nie wykryto żadnych faktów, które mogłyby istotnie wpływać na wartość wycenionego pojazdu, jeżeli w opisie pojazdu nie widnieje inaczej.

Ü Rzeczoznawca nie ponosi odpowiedzialności za ewentualne błędy wynikające z przedstawionych informacji otrzymanych od użytkownika/sprzedawcy/zamawiającego wycenę, jeżeli brak podstaw do kwestionowania ich zgodnie ze stanem rzeczywistym lub jeżeli ustalenie stanu rzeczywistego przez rzeczoznawcę było niemożliwe lub znacznie utrudnione.

Ü Wyposażenie standardowe wg. Info - Ekspert/Eurotax. Rzeczoznawca nie ponosi odpowiedzialności za ewentualne błędy programu. Opis stanu technicznego pojazdu jest ważny na dzień oględzin. Rzeczoznawca nie bierze odpowiedzialności za zmiany stanu pojazdu wynikające z dalszej eksploatacji lub postoju (np. uszkodzenie akumulatora, powiększenie lub powstanie ognisk korozji, uszkodzenie układu hamulcowego, itp.)

Ü Jeżeli elementy jednostki napędowej, układu przeniesienia napędu itp., są rozmontowane, rzeczoznawca nie weryfikuje kompletności szczególnie istotnych układów. Możliwość wystąpienia braków w komplecie (np. ze względu na wykorzystanie unieruchomionego pojazdu jako „dawcy części”).

Ü Nie weryfikowano odczytanego stanu drogomierza z zapisami w urządzeniach elektronicznych pojazdu.

Dokument wystawiony elektronicznie, wany bez podpisu

DOKUMENTACJA FOTOGRAFICZNA



Fot. nr 1



Fot. nr 2



Fot. nr 3



Fot. nr 4



Fot. nr 5



Fot. nr 6



Fot. nr 7



Fot. nr 8



Fot. nr 9



Fot. nr 10



Fot. nr 11



Fot. nr 12



Fot. nr 13



Fot. nr 14



Fot. nr 15



Fot. nr 16



Fot. nr 17



Fot. nr 18



Fot. nr 19



Fot. nr 20



Fot. nr 21



Fot. nr 22



Fot. nr 23



Fot. nr 24



Fot. nr 25



Fot. nr 26



Fot. nr 27



Fot. nr 28



Fot. nr 29



Fot. nr 30



Fot. nr 31



Fot. nr 32



Fot. nr 33



Fot. nr 34



Fot. nr 35



Fot. nr 36



Fot. nr 37



Fot. nr 38



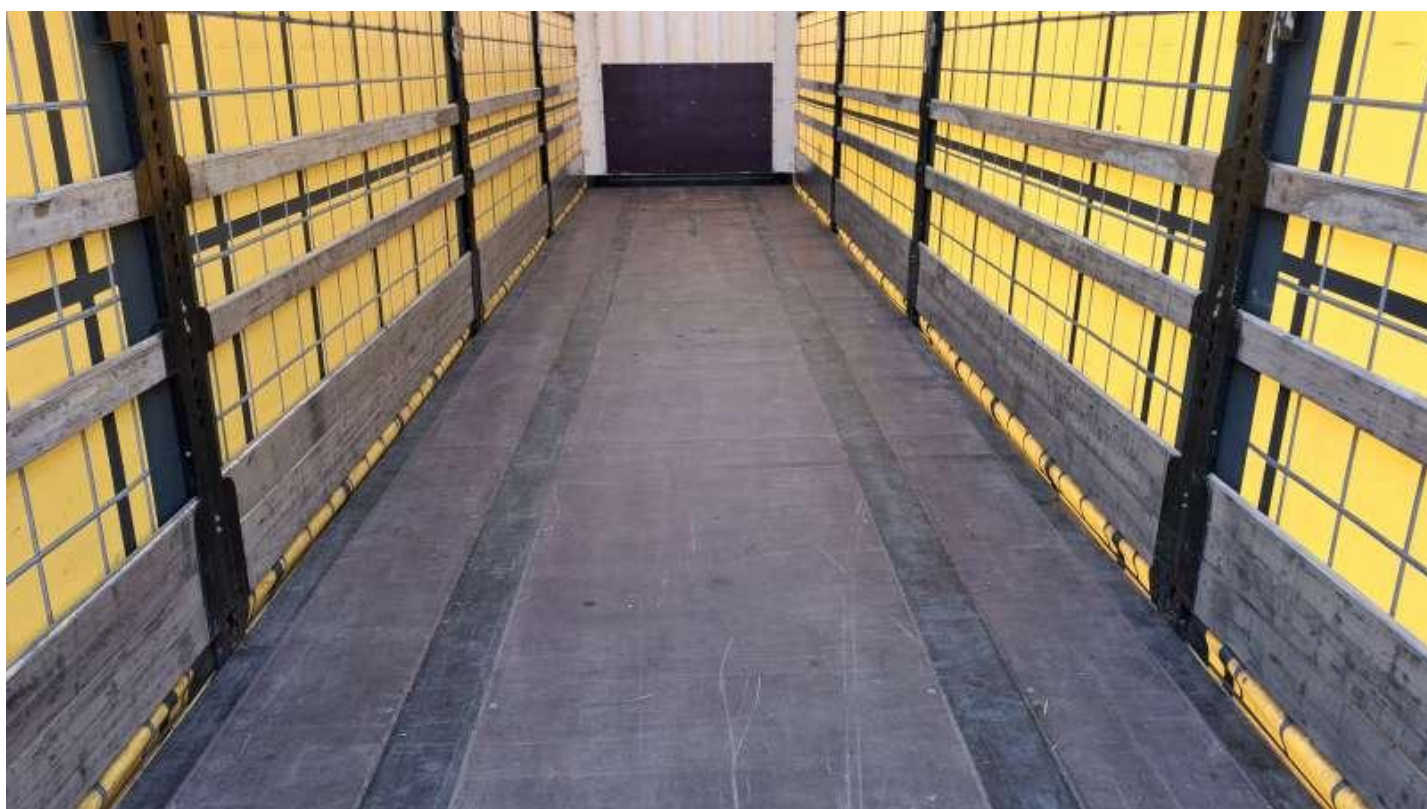
Fot. nr 39



Fot. nr 40



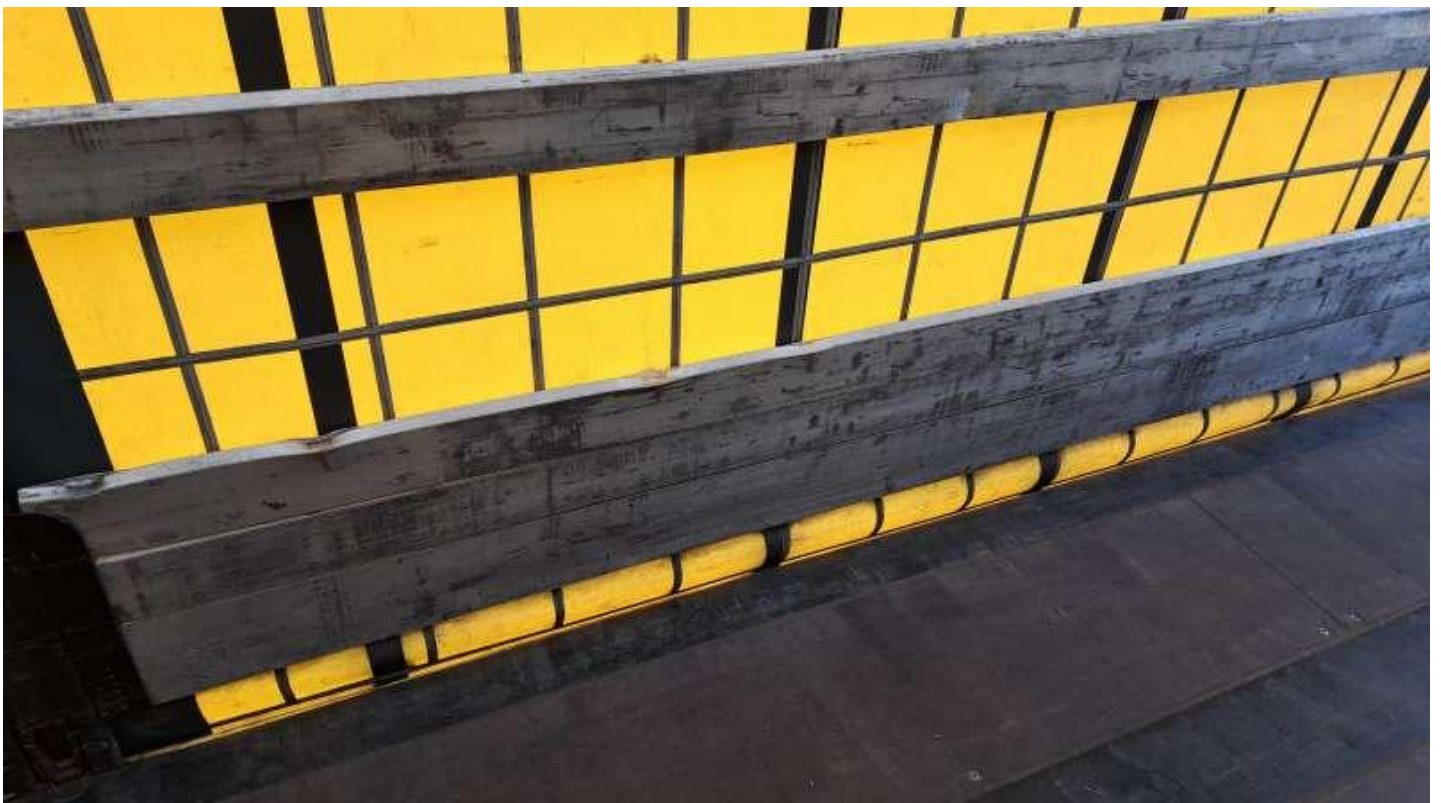
Fot. nr 41



Fot. nr 42



Fot. nr 43



Fot. nr 44



Fot. nr 45



Fot. nr 46



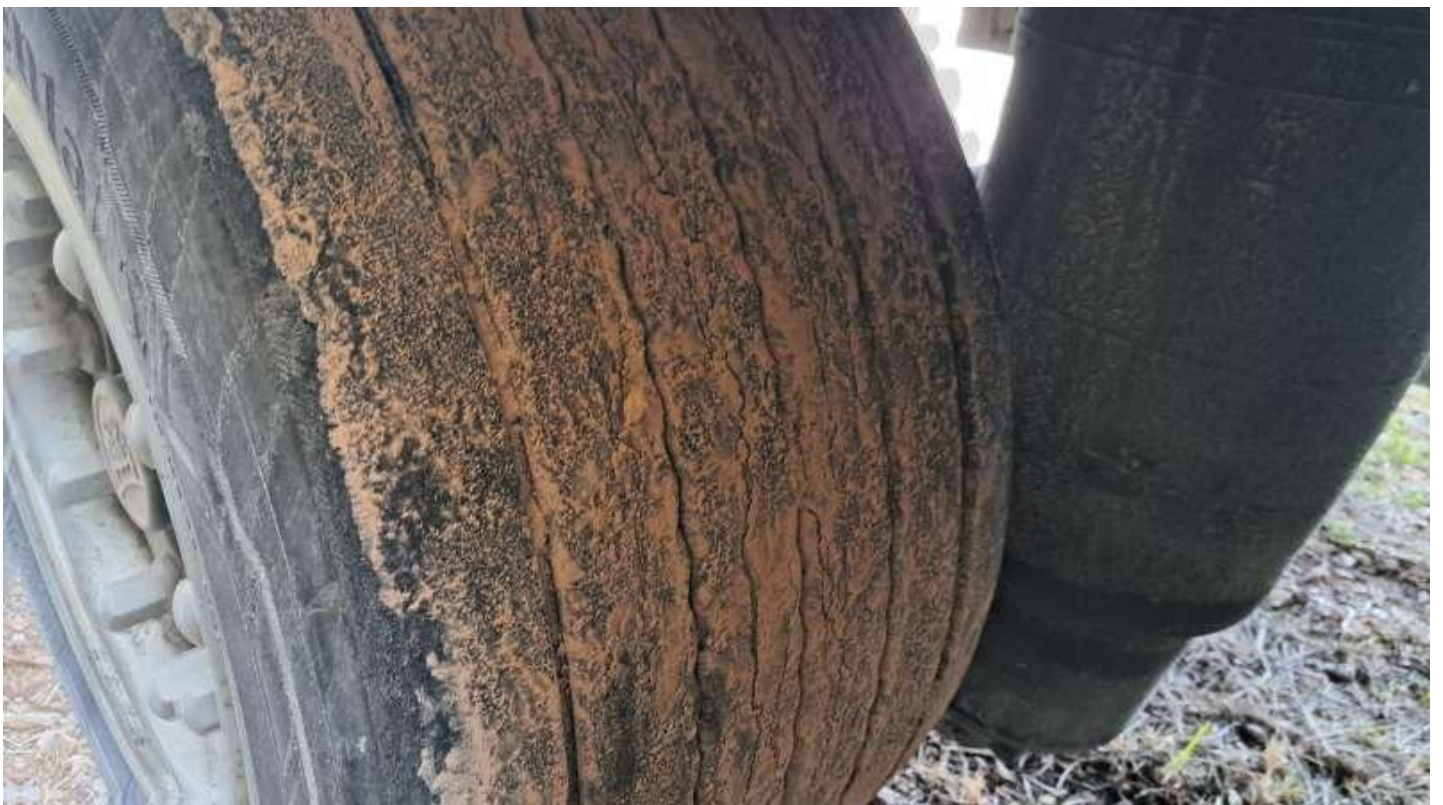
Fot. nr 47



Fot. nr 48



Fot. nr 49



Fot. nr 50



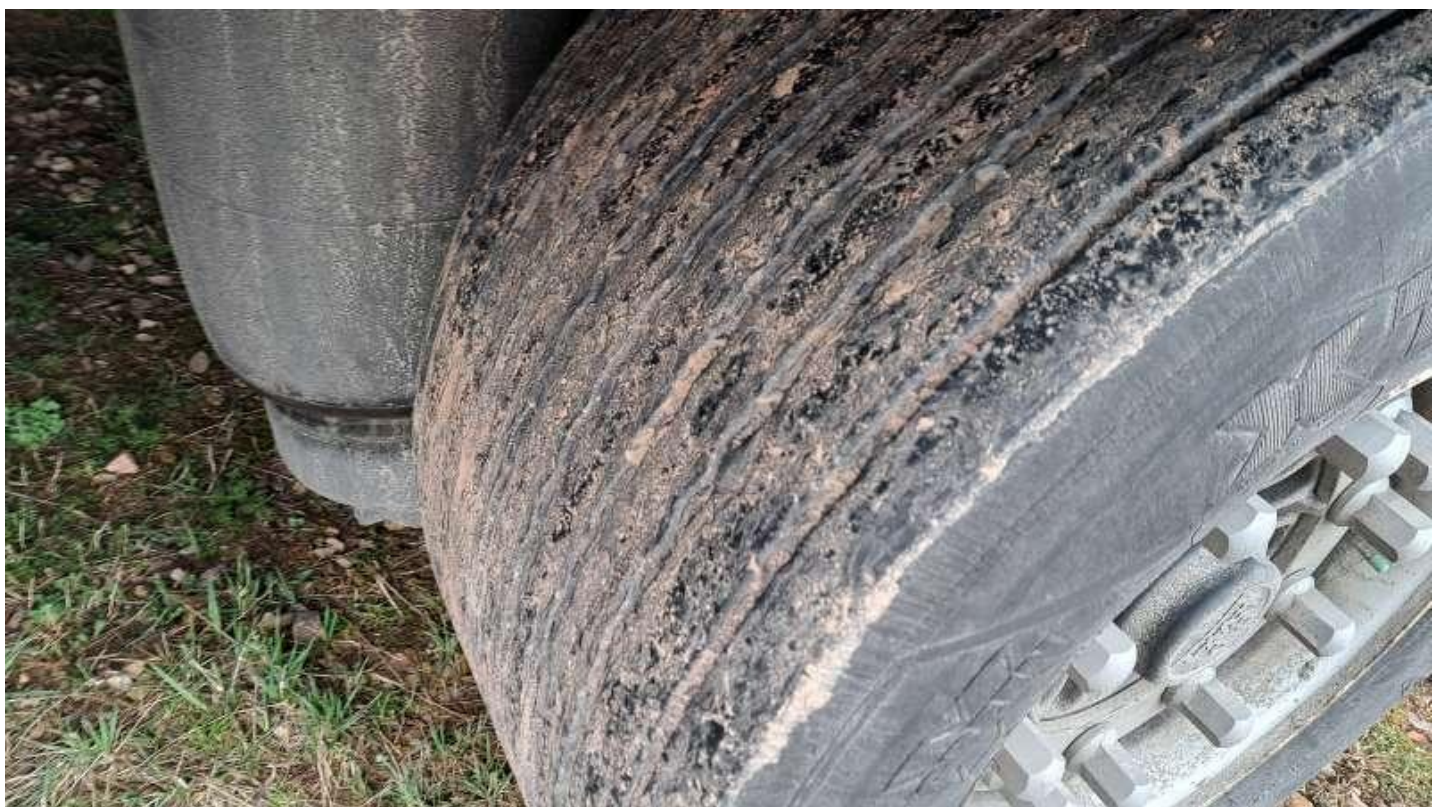
Fot. nr 51



Fot. nr 52



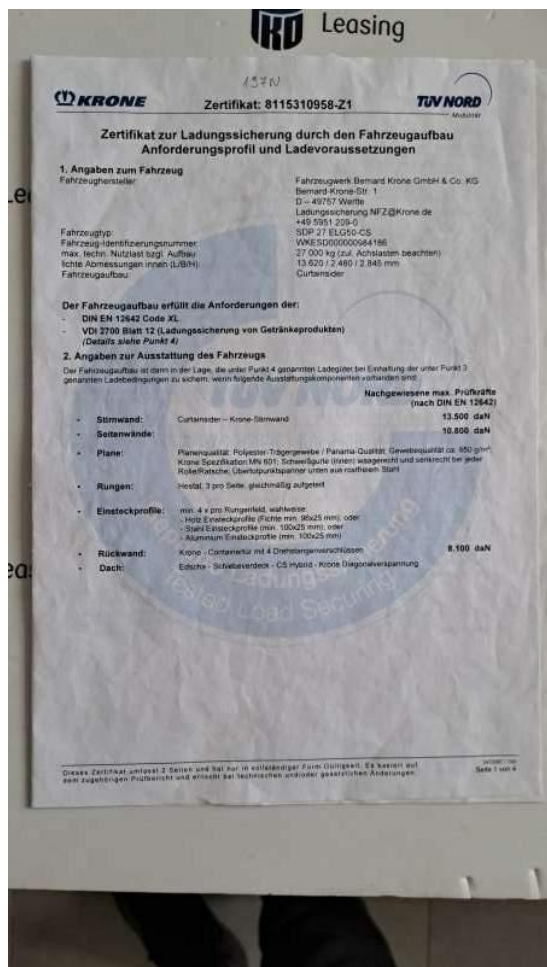
Fot. nr 53



Fot. nr 54



Fot. nr 55



Fot. nr 56



Fot. nr 57



Fot. nr 58

Dokument wystawiony elektronicznie, wany bez podpisu