

Nr zlecenia DEKRA: PKOL(W)/LODZ/30464/26/04/08
Nr zlecenia/szkody: 21/004586
Data zlecenia: 08-04-2026

DEKRA Polska - Centrala
02-673 Warszawa, ul. Konstruktorska 12A

Zleceniodawca:

PKO Leasing SA
Świętokrzyska 36
00-116 Warszawa

Rzeczoznawcy:

Kacper Sosnowski (WSP)
DEKRA Polska - współpraca O/Warszawa
Andrzej Sosnowski
DEKRA Polska - Centrala

UWAGA:

Ze względu na przeznaczenie dokumentu usunięto w nim wszelkie informacje dotyczące wartości pojazdu, cen wyposażenia, korekt, etc.

Dane pojazdu

Grupa obiektów (Eurotax)	samochody terenowe
Kod EC (Eurotax)	141668
Producent	BMW
Model	X5 [G05] 18-23
Typ/wersja	X5 M
Rodzaj nadwozia	KOM
Liczba drzwi/liczba miejsc	5/5
Masa własna [kg]	2310
Dopuszczalna masa całkowita [kg]	3000
Rozstaw osi 1/2	2975
Rodzaj silnika	z zapłonem iskrowym
Pojemność silnika [ccm]	4395
Moc silnika [KM/kW]	625/460
Skrzynia biegów	automatyczna
Nr rejestracyjny	WP7733N
VIN	WBSJU010409E36851
Data 1. rejestracji	05-02-2021
Data nast. bad. techn.	03-02-2026
Rok produkcji	2020
Stan licznika [km]	88 759 (odczytany)
Kolor nadwozia/rodzaj powłoki	srebrny/2-warstwowy metalizowany

Ogumienie

Oś	Koło	Producent, typ	Rozmiar	Profil zmierzony
przednia	prawe	MICHELIN, PILOT ALPIN 5 SUV	295/35 21 107V	4,5 mm
	lewe	MICHELIN, PILOT ALPIN 5 SUV	295/35 21 107V	5,0 mm
tylna	prawe	MICHELIN, PILOT ALPIN 5 SUV	295/35 21 107V	4,5 mm
	lewe	MICHELIN, PILOT ALPIN 5 SUV	295/35 21 107V	4,5 mm

Wyposażenie standardowe wg Eurotax

1. ABS
2. Active Guard Plus, ostrzeżenie przed kolizją oraz o opuszczeniu pasa ruchu, Speed Limt Info
3. Adaptacyjny układ jezdny M Professional
4. Asystent martwego pola
5. Asystent parkowania
6. Asystent uwagi
7. Asystent świateł drogowych
8. Bagażnik z podwójną podłogą i elementami funkcjonalnymi
9. Concierge Services (Serwis Informacyjny)
10. ConnectedDrive Services (Usługi Connected Drive)
11. Czujnik deszczu z automatyczną aktywacją świateł mijania
12. Czujniki parkowania (PDC) - przód i tył
13. Dostęp komfortowy
14. Dyferencjał aktywny M
15. Dysze spryskiwaczy podgrzewane
16. Dywaniki welurowe
17. Elektryczna regul. foteli przednich z pamięcią fotela kierowcy
18. Felgi aluminiowe 21", M Double Spoke 808 Bicolour, z ogumieniem mieszanym
19. Fotele przednie ogrzewane
20. Fotele przednie wielofunkcyjne M
21. Funkcja Auto Start/Stop
22. Funkcja Follow-Me-Home
23. Gniazda 2x USB oraz 3x 12V
24. Hamulec parkingowy z automatyczną elektromechaniczną funkcją Hold
25. Intelligent Emergency Calling (Połączenie Alarmowe)
26. Kamera cofania
27. Kierownica skórzana
28. Kierownica sportowa M
29. Kierownica wielofunkcyjna
30. Kłapa bagażnika otwierana oraz zamykana automatycznie
31. Klimatyzacja automatyczna czterostrefowa
32. Kolumna kierownicy regulowana elektrycznie
33. Końcówki układu wydechowego, z lewej i z prawej strony, podwójne, okrągłe
34. Lakier metalizowany
35. Lakier uni
39. Obramowania Shadow Line Individual, wysoki połysk
40. Obsługa za pomocą gestów
41. Oparcie tylnej kanapy składane i dzielone w stosunku 40:20:40
42. Ostrzeżenie przed kolizją z tyłu
43. Oświetlenie ambientowe
44. Oświetlenie powitalne
45. Panel deski rozdzielczej pokryty skórą BMW Individual
46. Podsufitka Individual w kolorze antracytowym
47. Poduszki powietrzne przednie, boczne, kurtyny powietrzne oraz kolanowa
48. Podłokietnik przedni i tylni
49. Polska instrukcja obsługi i książka serwisowa
50. Polska wersja językowa
51. Przycisk Start/Stop
52. Przygotowanie do Apple CarPlay, Android Auto
53. Real Time Traffic Information
54. Reflektory adaptacyjne LED, z funkcją BMW Selective Beam
55. Regulacja elektryczna podparcia lędźwiowego w fotelach przednich
56. Relingi dachowe BMW Individual Shadow Line
57. Servotronic, progresywne wspomaganie kierownicy
58. Siatka oddziałająca przestrzeń bagażową
59. System alarmowy sterowany pilotem radiowym
60. System nawigacji z BMW Live Cockpit Professional, wskaźniki i ekran 12.3", Bluetooth, dysk 32GB
61. System ostrzegający przed ruchem poprzecznym z tyłu
62. Szyby atermiczne
63. Tapicerka skórzana Merino o rozszerzonym zakresie
64. Tele Services
65. Telefonia komfortowa z ładowaniem bezprzewodowym
66. Tempomat z funkcją hamowania
67. Tuner DAB do odbioru cyfrowych stacji radiowych
68. Układ dynamicznej kontroli stabilności i trakcji DSC+DTC
69. Układ kontroli zjazdu ze stoku
70. Usługi zdalne
71. Wyświetlacz Head-Up
72. Zamek centralny z pilotem radiowym zintegrowanym w kluczyku
73. Zestaw Hi-Fi Harman Kardon Surround Sound z 16 głośnikami i 9 kanałowym wzmacniaczem 464W

- | | |
|--|--|
| 36. Listwy ozdobne Aluminium Crossline | 74. Zestaw naprawczy do opon |
| 37. Lusterka zewnętrzne składane elektrycznie z funkcją podgrzewania | 75. Śruby zabezpieczające koła przed kradzieżą |
| 38. Mocowanie do fotelików dziecięcych ISOFIX | |

Wyposażenie dealerskie (wybrane elementy)

- | | |
|---|---|
| 1. Aktywna wentylacja foteli przednich | - |
| 2. Asystent parkowania plus z systemem kamer 360 | - |
| 3. BMW Drive Recorder - rejestrator jazdy | - |
| 4. Dach szklany panoramiczny | - |
| 5. Funkcja masażu w oparciach siedzeń przednich | - |
| 6. Hak holowniczy składany elektrycznie | - |
| 7. Hotspot WiFi | - |
| 8. Listwy ozdobne M Carbon Fibre | - |
| 9. Lusterka zewnętrzne M Carbon | - |
| 10. Pakiet Ambient Air | - |
| 11. Pakiet M Competition | - |
| Felgi aluminiowe 21"/22", M Star-Spoke 818 Bicolour, z ogumieniem mieszanym | |
| Pasy bezpieczeństwa z przeszyciami w barwach M | |
| Podsufitka BMW Individual Alcantara w kolorze antracytowym | |
| Stylistyka zewnętrzna BMW Individual Shadow Line o rozszerzonym zakresie | |
| Tapicerka skórzano-materiałowa Merino-Alcantara | |
| Układ wydechowy sportowy M | |
| Zwiększenie mocy do 625KM | |
| 12. Pakiet M Driver | - |
| 13. Pakiet ogrzewania Comfort, przód | - |
| Fotele przednie ogrzewane | |
| Kierownica ogrzewana | |
| Podłokietniki przednie ogrzewane | |
| 14. Przyciemniane szyby: tylna i boczne tylne | - |
| 15. System domykania drzwi | - |
| 16. Systemy asystujące kierowcy Professional | - |
| Aktywna ochrona przed kolizją boczną | |
| Asystent kierowania i pasa ruchu | |
| Asystent unikania kolizji | |
| Asystent zatrzymania awaryjnego | |
| Asystent zmiany pasa ruchu | |
| System ostrzegający przed ruchem poprzecznym z przodu | |
| Tempomat aktywny z funkcją Stop&Go | |
| 17. Szyby o zwiększonej izolacji akustycznej | - |
| 18. Światła laserowe BMW | - |

Wartość bazowa pojazdu

Wartość bazowa pojazdu wg Eurotax (netto)

KorektyPierwsza rejestracjaWyposażenie

OgumienieInne

Ważność badania technicznego	-
Aktualna sytuacja rynkowa	-
Wcześniejsze naprawy	-
Uszkodzenia, braki, stan, weryfikacja serwisowa	-

Powyższą wartość określono w oparciu o notowania cen samochodów używanych na rynku polskim Eurotax (baza danych nr 06-2026 POL) z uwzględnieniem parametrów technicznych i rynkowych mających wpływ na wartość pojazdu.

Dla pojazdów zarejestrowanych w Polsce powyższa wartość została określona na dzień sporządzenia wyceny.

Jeżeli pojazd nie jest zarejestrowany w kraju - podana wartość jest wartością hipotetyczną przy założeniu uiszczenia wszelkich opłat i podatków należnych przy wprowadzeniu pojazdu na polski obszar celny.

Wydruk podstawowy bez informacji o wartości pojazdu - ze względu na przeznaczenie dokumentu usunięto w nim wszelkie informacje dotyczące wartości pojazdu, cen wyposażenia, korekt, etc.

Data: 22-06-2026

Rzecznik DEKRA:
Kacper Sosnowski (WSP)
Andrzej Sosnowski

Dokument wystawiony elektronicznie ważny bez podpisu.

Pomiar grubości powłoki lakierowej poj.



Nr punktu kontroli	Kontrolowany element	Zmierzony przedział grubości powłoki lakierowej [µm]
1	Pokrywa przednia	150 - 500
2	Błotnik przedni lewy	150 - 500
3	Słupek przedni lewy	150 - 200
4	Drzwi przednie lewe	150 - 300
5	Dach	150 - 300
6	Słupek środkowy lewy	150 - 200
7	Próg lewy	do 150
8	Drzwi tylne lewe	150 - 300
9	Ściana boczna lewa	150 - 300
10	Pokrywa/klapa tylna	150 - 300
11	Ściana boczna prawa	150 - 300
12	Drzwi tylne prawe	150 - 300
13	Słupek środkowy prawy	150 - 200
14	Drzwi przednie prawe	150 - 300
15	Próg prawy	do 150
16	Słupek przedni prawy	150 - 200
17	Błotnik przedni prawy	150 - 500

Opis stanu technicznego

Szczegółowy opis stanu technicznego zawarto w Opisie stanu technicznego załączonym do niniejszej ekspertyzy.

Uwagi ogólne - dot. wyceny

Dokumenty pojazdu

Przedstawiono następujące dokumenty pojazdu:

ksero pozwolenia czasowego

Podczas oględzin przedstawiono do wglądu książkę serwisową, a jej nr podano poniżej:
elektroniczna

Informacja dotycząca pochodzenia pojazdu

Brak wiarygodnych danych.

Dodatkowe uwagi dotyczące sam. osobowego:

Nie dotyczy.

Jazda próbna

Przeprowadzono próbę ruchową pojazdu.

Jazda próbna w pełnym zakresie niemożliwa. Poniżej podano komentarz:
ograniczenia placowe

Badanie poprawności i/lub budowy numerów identyfikacyjnych/seryjnych obiektu:

Nie badano.

Weryfikacja prawdziwości danych obiektu, w tym roku produkcji i innych.

Nie przeprowadzono - przyjęto wg okazanych dokumentów i wskazanych źródeł.

Zabezpieczenia przeciwkradzieżowe

fabryczne

-
- Nie weryfikowano odczytanego stanu drogomierza z zapisami w urządzeniach elektronicznych pojazdu.
 - Niniejsza ekspertyza służy wyłącznie do oszacowania wartości rynkowej przedmiotu wyceny i nie może być wykorzystywana do żadnego innego celu, niż wymieniony powyżej. Wycena nie może stanowić podstawy do oceny cech i stanu wycenianego obiektu przy jego zakupie.
 - Rzeczoznawca nie bierze na siebie odpowiedzialności za wady ukryte (prawne i fizyczne) oraz ewentualne skutki wynikające z dalszego użytkowania przedmiotu wyceny, a także za skutki wykorzystania samej wyceny.
 - Powyższa wycena nie jest szczegółową ekspertyzą stanu technicznego przedmiotu wyceny i za taką nie może być uznawana, w szczególności nie może być traktowana jako gwarancja sprzedaży przedmiotu wyceny za oszacowaną wartość.
 - Niniejsza wycena nie może być publikowana w całości w jakimkolwiek dokumencie bez zgody wykonawców i bez uzgodnienia z nimi formy i treści takiej publikacji.
 - Wycenę przeprowadzono w oparciu o dostarczoną dokumentację oraz badanie organoleptyczne wycenianego obiektu. Nie prowadzono badań diagnostycznych oraz weryfikacji warsztatowej przedmiotu wyceny.

- Niniejsza wycena została sporządzona na podstawie oględzin wycenianego przedmiotu w warunkach występujących w miejscu jego udostępnienia.

Uwagi do zlecenia - dot. wyceny

Kluczyki

TAK

1

Uwagi Rzeczoznawcy - dot. wyceny

Rysy na samochodzie. Minął termin wymiany płynu hamulcowego od 10/2025. Minął termin badania technicznego pojazdu od 02/2026. Awaria kamery z lewej strony. Dodatkowe zabezpieczenie nie fabryczne, szczegóły uruchomienia zna zleceniodawca. Przyciski w lewych przednich drzwiach niesprawne, działa tylko otwieranie i zamykanie drzwi. Brak półki bagażnika. Reflektory i lusterko prawe oklejone folią. Pojazd oklejony folią, pomiar lakieru wykonany na folii elementy: pokrywa przednia, błotnik przedni lewy/prawy. Odpryski na szybie czołowej. Widoczne wady lakiernicze. Felgi przód tył 21 cali. Brak felg 21/2 cala z zamówienia M Star-Spoke 818

Rzeczoznawca dokonał oględzin pojazdu w warunkach parkingowych, co mogło ograniczyć pełną ocenę jego stanu technicznego. Dodatkowo, jeżeli jazda próbna została przeprowadzona (informacje w treści raportu), to wykonano ją w warunkach parkingowych, z niewielką prędkością, co może nie odzwierciedlać pełnych warunków eksploatacyjnych. Istnieje możliwość, że w innych okolicznościach ujawnią się dodatkowe uszkodzenia lub usterki, których nie można było wykryć podczas obecnych oględzin. Zalecamy zatem skorzystanie z możliwości oględzin pojazdu we własnym zakresie lub w Autoryzowanej Stacji Obsługi danej marki, co pozwoli na pełniejszą weryfikację stanu technicznego pojazdu przed udziałem w aukcji."

Zastrzeżenia ograniczające - dot. wyceny

Nie weryfikowano szczegółowo stanu układu napędowego, zawieszenia, kierowniczego, hamulcowego oraz wydechowego. Ocena została wykonana bez użycia podnośnika i specjalistycznego sprzętu diagnostycznego, nie dokonywano demontażu osłon i innych elementów. Ocena określa ogólny stan pojazdu na dzień oględzin w miejscu jego udostępnienia, nie może być zatem traktowana jako kompleksowa ocena stanu technicznego. Specyfikacja wg. programu operacyjnego w zakresie wyposażenia standardowego i dodatkowego nie gwarantuje zgodności ze stanem faktycznym w zakresie możliwym do ustalenia przez rzeczoznawcę podczas oględzin pojazdu.

Pomiar grubości powłoki lakierowej wykonano w miejscach możliwych do ich wykonania pomiary nie gwarantują oryginalności poszczególnych elementów poddanych ocenie.

- W Ocenie/Raporcie uwzględniono niesprawności, uszkodzenia, braki itp., które były możliwe do stwierdzenia organoleptycznego, w warunkach oględzin (z uwzględnieniem: stanu czystości pojazdu, warunków atmosferycznych, oświetlenia itd.) oraz bez weryfikacji serwisowej, bez dostępu do spodu pojazdu, bez specjalistycznego sprzętu diagnostycznego (w tym bez diagnostyki komputerowej), bez jazdy próbnej wykonanej w warunkach drogowych z obciążeniem.
- W ramach Oceny/Raportu nie weryfikowano odczytanego stanu drogomierza z zapisami w urządzeniach elektronicznych pojazdu.
- Rzeczoznawca nie bierze na siebie odpowiedzialności za wady ukryte (prawne i fizyczne) oraz ewentualne skutki wynikające z dalszego użytkowania przedmiotu oceny, a także za skutki wykorzystania samej oceny.

- Podane przedziały grubości powłoki lakierowej, dotyczą punktów pomiarowych. Nie mogą być traktowane jako gwarancja, że grubość powłoki lakierowej w innych punktach nie wykracza poza te przedziały.
- Zawarte w niniejszej Ocenie/Raporcie informacje (w tym dotyczące wyposażenia) służą jedynie ogólnym celom informacyjnym. Ocena/Raport nie może być zatem traktowana jako oferta w rozumieniu przepisów Kodeksu Cywilnego oraz opisu towaru ani zapewnienia w rozumieniu art. 4 Ustawy z dnia 27 lipca 2002 roku o szczególnych warunkach sprzedaży konsumenckiej.
- Niniejsza Ocena/Raport nie jest szczegółową oceną stanu technicznego.

Ocenę/Raport wykonano w kierunku ujawnienia uszkodzeń nieakceptowanych z punktu widzenia właściwego przewodnika zwrotu pojazdu lub innych ustaleń ze Zleceniodawcą. Tym samym Ocena/Raport może nie ujmować typowych zużyć i uszkodzeń eksploatacyjnych.

DOKUMENTACJA FOTOGRAFICZNA



Fot. 1.
Przekątna przednia lewa



Fot. 2.
Przód

DOKUMENTACJA FOTOGRAFICZNA



Fot. 3.
Przekątna przednia prawa



Fot. 4.
Bok prawy z przodu

DOKUMENTACJA FOTOGRAFICZNA



Fot. 5.
Bok prawy z tyłu



Fot. 6.
Przekątna tylna prawa

DOKUMENTACJA FOTOGRAFICZNA



Fot. 7.
Tyl



Fot. 8.
Przekątna tylna lewa

DOKUMENTACJA FOTOGRAFICZNA



Fot. 9.
Bok lewy z tyłu



Fot. 10.
Bok lewy z przodu

DOKUMENTACJA FOTOGRAFICZNA



Fot. 11.
Próg lewy (widok od przodu)



Fot. 12.
Próg prawy (widok od przodu)

DOKUMENTACJA FOTOGRAFICZNA

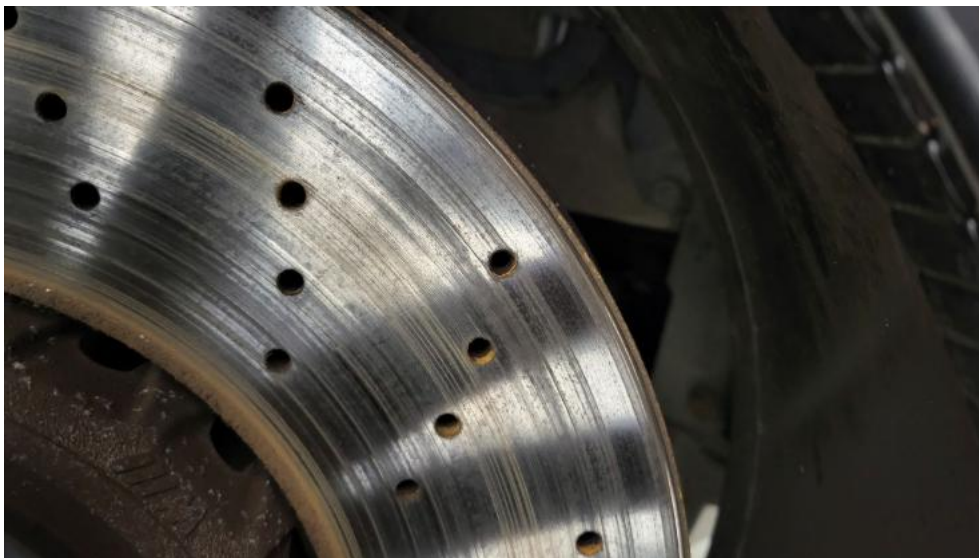


Fot. 13.
Spód pojazdu przód



Fot. 14.
Spód pojazdu tył

DOKUMENTACJA FOTOGRAFICZNA



Fot. 15.
Tarcza hamulcowa przednia prawa



Fot. 16.
Tarcza hamulcowa tylna prawa

DOKUMENTACJA FOTOGRAFICZNA



Fot. 17.
Tarcza hamulcowa tylna lewa



Fot. 18.
Tarcza hamulcowa przednia lewa

DOKUMENTACJA FOTOGRAFICZNA



Fot. 19.
Bagażnik



Fot. 20.
Koło zapasowe

DOKUMENTACJA FOTOGRAFICZNA

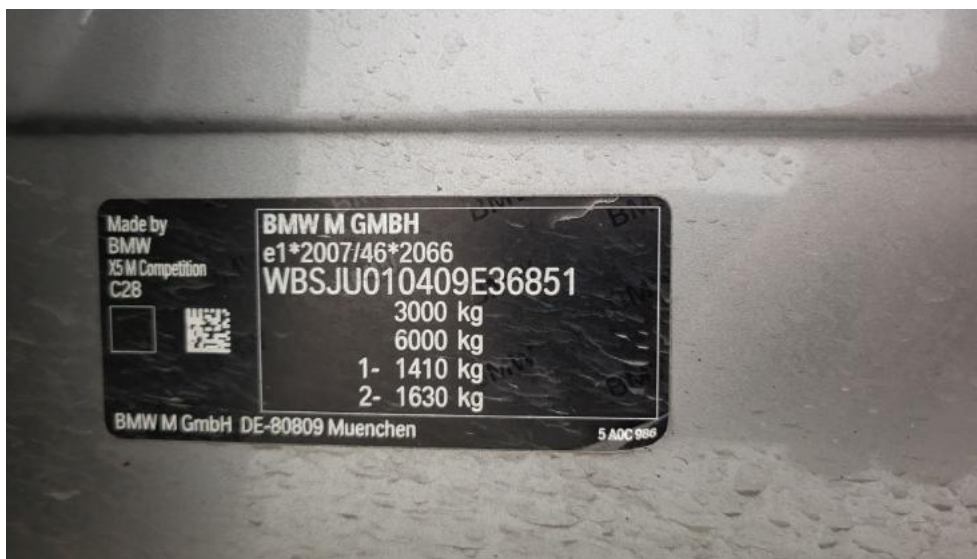


Fot. 21.
Komora silnika



Fot. 22.
Numer identyfikacyjny

DOKUMENTACJA FOTOGRAFICZNA



Fot. 23.
Tabliczka znamionowa



Fot. 24.
Zestaw wskaźników - przebieg

DOKUMENTACJA FOTOGRAFICZNA



Fot. 25.
Widok przez otwarte drzwi przednie lewe



Fot. 26.
Kierownica z lewej strony

DOKUMENTACJA FOTOGRAFICZNA



Fot. 27.
Widok przez otwarte drzwi tylne lewe



Fot. 28.
Widok z tylnej kanapy na deskę rozdz.

DOKUMENTACJA FOTOGRAFICZNA



Fot. 29.
Konsola środkowa

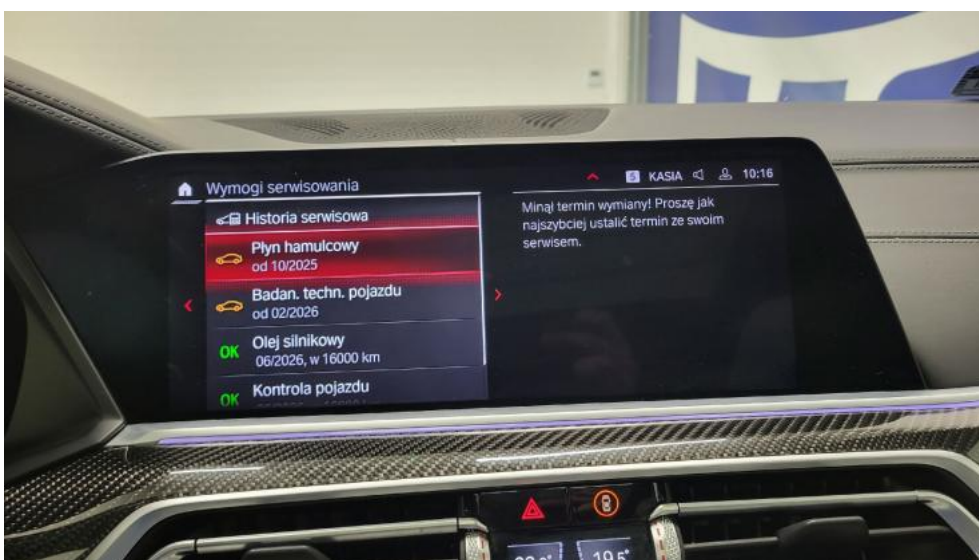


Fot. 30.
Tunel środkowy

DOKUMENTACJA FOTOGRAFICZNA



Fot. 31.
Kierownica (na wprost)



Fot. 32.
Książka serwisowa – dane

DOKUMENTACJA FOTOGRAFICZNA



Fot. 33.
Książka serwisowa – ostatni przegląd



Fot. 34.
Dow. rej. ksero Str. 1

DOKUMENTACJA FOTOGRAFICZNA

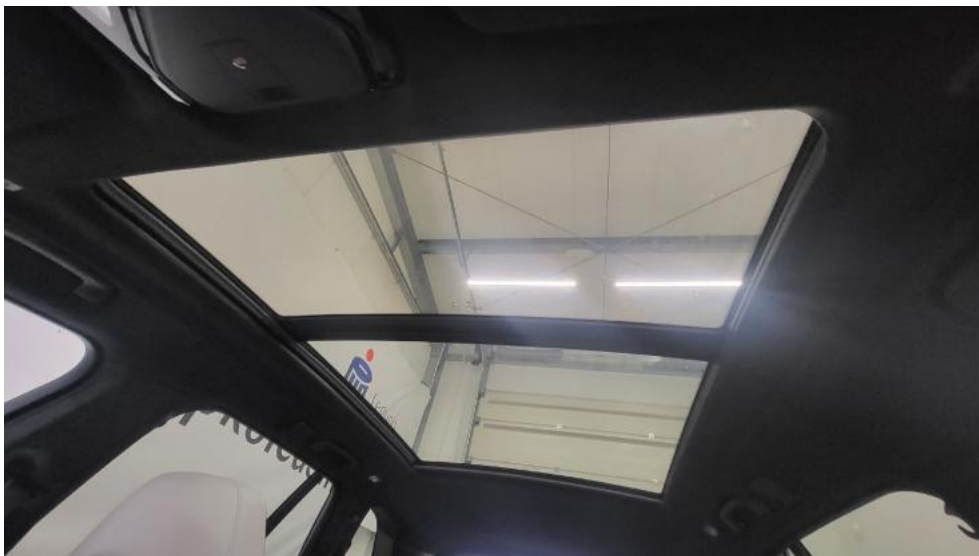


Fot. 35.
Dow. Rej. ksero Str.2 i klucze



Fot. 36.
Zestaw naprawy koła

DOKUMENTACJA FOTOGRAFICZNA



Fot. 37.
Zdjęcie do protokołu



Fot. 38.
Zdjęcie do protokołu

DOKUMENTACJA FOTOGRAFICZNA



Fot. 39.
Zdjęcie do protokołu



Fot. 40.
Zdjęcie do protokołu

DOKUMENTACJA FOTOGRAFICZNA



Fot. 41.
Zdjęcie do protokołu



Fot. 42.
Zdjęcie do protokołu

DOKUMENTACJA FOTOGRAFICZNA



Fot. 43.
Zdjęcie do protokołu

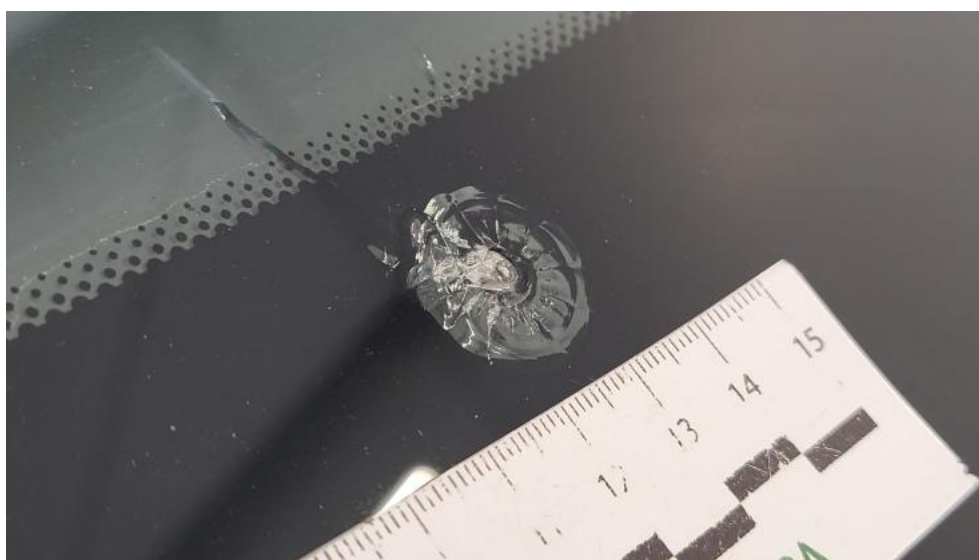


Fot. 44.
Zdjęcie do protokołu

DOKUMENTACJA FOTOGRAFICZNA



Fot. 45.
Szyba czołowa - zdjęcie poglądowe 1



Fot. 46.
Szyba czołowa - Pęknięcie/rozerwanie 1

DOKUMENTACJA FOTOGRAFICZNA



Fot. 47.
Zderzak - Rysa/odprysk 1



Fot. 48.
Zderzak - Wgniecenie/odkształcenie 1

DOKUMENTACJA FOTOGRAFICZNA



Fot. 49.
Zderzak przedni cz L - Wgniecenie/odkształcenie 1



Fot. 50.
Felga aluminiowa przednia P - Rysa/odprysk 1

DOKUMENTACJA FOTOGRAFICZNA



Fot. 51.
Opona przednia P - Pęknięcie/rozerwanie 1



Fot. 52.
Drzwi przednie P - Wgniecenie/odkształcenie 1

DOKUMENTACJA FOTOGRAFICZNA



Fot. 53.
Drzwi tylne P - Wgniecenie/odkształcenie 1



Fot. 54.
Błotnik tylny P / Ściana boczna P - Rysa/odprysk 1

DOKUMENTACJA FOTOGRAFICZNA



Fot. 55.
Felga aluminiowa tylna P - Rysa/odprysk 1



Fot. 56.
Listwa krawędzi błotnika tył P - Rysa/odprysk 1

DOKUMENTACJA FOTOGRAFICZNA



Fot. 57.
Opona tylna P - Pęknięcie/rozerwanie 1



Fot. 58.
Pokrywy bagażnika - Rysa/odprysk 1

DOKUMENTACJA FOTOGRAFICZNA

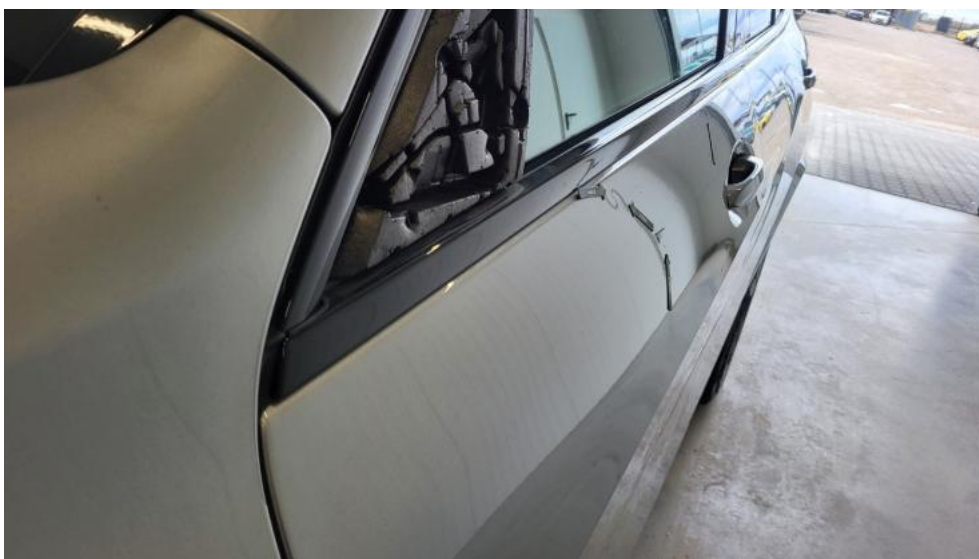


Fot. 59.
Felga aluminiowa tylna L - Rysa/odprysk 1



Fot. 60.
Listwa krawędzi błotnika tył L - Rysa/odprysk 1

DOKUMENTACJA FOTOGRAFICZNA



Fot. 61.
Drzwi przed L - zdjęcie poglądowe 1

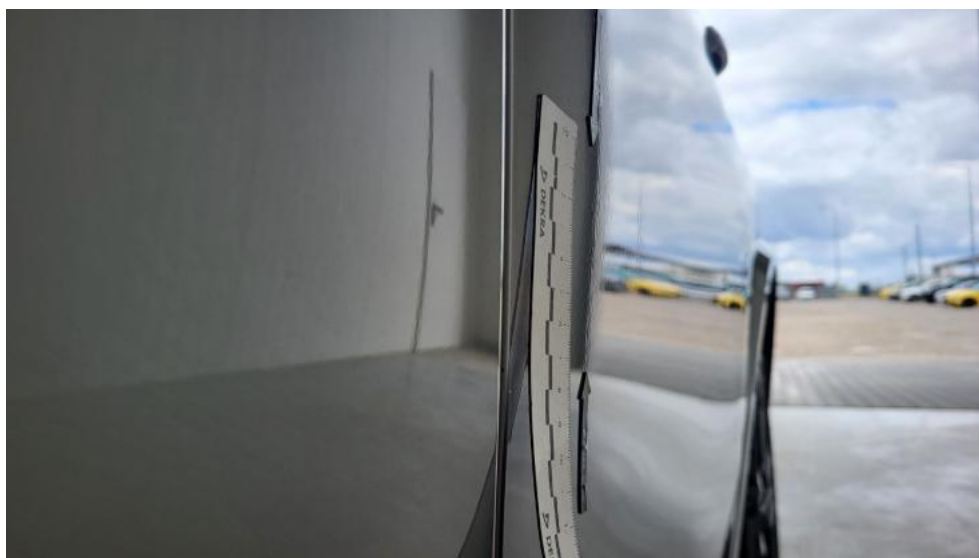


Fot. 62.
Drzwi przed L - Rysa/odprysk 1

DOKUMENTACJA FOTOGRAFICZNA



Fot. 63.
Drzwi przed L - Wgniecenie/odkształcenie 1



Fot. 64.
Drzwi tylne L - zdjęcie poglądowe 1

DOKUMENTACJA FOTOGRAFICZNA



Fot. 65.
Drzwi tylne L - Rysa/odprysk 1



Fot. 66.
Drzwi tylne L - Rysa/odprysk 2

DOKUMENTACJA FOTOGRAFICZNA



Fot. 67.
Drzwi tylne L - Wgniecenie/odkształcenie 1



Fot. 68.
Klamka drzwi prz L - Rysa/odprysk 1

DOKUMENTACJA FOTOGRAFICZNA



Fot. 69.
Listwa drzwi przednich L - Rysa/odprysk 1



Fot. 70.
Lusterko zew L - Inne 1

DOKUMENTACJA FOTOGRAFICZNA



Fot. 71.

Szyba boczna przednia L - zdjęcie poglądowe 1



Fot. 72.

Szyba boczna przednia L - Pęknięcie/rozerwanie 1

DOKUMENTACJA FOTOGRAFICZNA

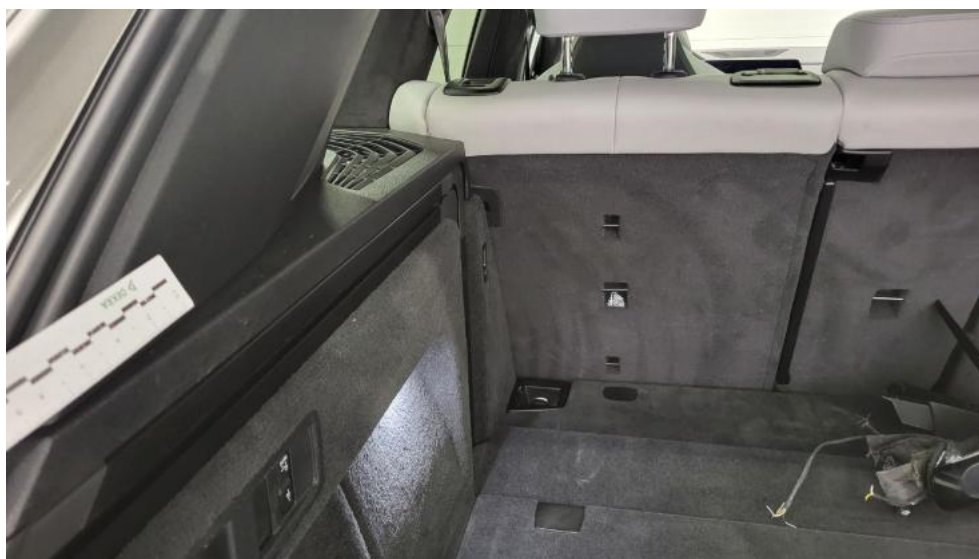


Fot. 73.
Felga Aluminiowa przednia L - Rysa/odprysk 1



Fot. 74.
Osłona p/słoneczna lewa - Inne 1

DOKUMENTACJA FOTOGRAFICZNA



Fot. 75.
Półka/roleta tylna - Inne 1