

Nr zlecenia DEKRA: PKOL(W)/LODZ/51660/26/06/03
Nr zlecenia/szkody: 21/060320
Data zlecenia: 03-06-2026

DEKRA Polska - Centrala
02-673 Warszawa, ul. Konstruktorska 12A

Zleceniodawca:

PKO Leasing SA
Świętokrzyska 36
00-116 Warszawa

Rzeczoznawcy:

Kacper Sosnowski (WSP)
DEKRA Polska - współpraca O/Warszawa
Andrzej Sosnowski
DEKRA Polska - Centrala

UWAGA:

Ze względu na przeznaczenie dokumentu usunięto w nim wszelkie informacje dotyczące wartości pojazdu, cen wyposażenia, korekt, etc.

Dane pojazdu

Grupa obiektów (Eurotax)	samochody terenowe
Kod EC (Eurotax)	0153715
Producent	VOLVO
Model	XC40 17-21
Typ/wersja	XC40 B4 B AWD R-Design aut
Rodzaj nadwozia	hatchback
Liczba drzwi/liczba miejsc	5/5
Masa własna [kg]	1699
Dopuszczalna masa całkowita [kg]	2270
Rozstaw osi 1/2	2702
Rodzaj silnika	z zapłonem iskrowym
Układ oczyszczana spalin	GPF
Pojemność silnika [ccm]	1969
Moc silnika [KM/kW]	197/145
Skrzynia biegów	automatyczna
Nr rejestracyjny	SC846AT
VIN	YV1XZK8VMN2713585
Data 1. rejestracji	17-12-2021
Data nast. bad. techn.	17-12-2026
Rok produkcji	2021 (rok produkcji został zweryfikowany z zewnętrzną bazą danych)
Stan licznika [km]	60 053 (odczytany)
Kolor nadwozia/rodzaj powłoki	szary/2-warstwowy metalizowany

Ogumienie

Oś	Koło	Producent, typ	Rozmiar	Profil zmierzony
przednia	prawe	MICHELIN, PILOT ALPIN 5 SUV	235/50 19 103V	5,0 mm
	lewe	MICHELIN, PILOT ALPIN 5 SUV	235/50 19 103V	5,0 mm
tylna	prawe	MICHELIN, PILOT ALPIN 5 SUV	235/50 19 103V	5,0 mm
	lewe	MICHELIN, PILOT ALPIN 5 SUV	235/50 19 103V	5,0 mm

Wyposażenie standardowe wg Eurotax

1. ABS
2. Alarm Volvo Guard z czujnikiem przechyłu oraz ruchu
3. Android Auto i Apple Carplay
4. CTC - kontrola trakcji w zakręcie
5. Czujnik deszczu
6. Czujniki odległości przy parkowaniu - tył
7. Drive Mode - Regulacja trybów jazdy
8. Dywaniki tekstylne
9. EBA - system wspomagania nagłego hamowania
10. EBD - elektroniczny rozdział sił hamowania
11. EBL (Emergency Brake Lights) - ostrzeganie innych użytkowników drogi o nagłym hamowaniu
12. ESC - układ elektronicznej kontroli stabilności i trakcji
13. Elektrycznie sterowana pokrywa bagażnika (otwieranie/zamykanie)
14. Elektrycznie sterowany hamulec postojowy
15. Elementy stylizacji nadwozia R-Design
16. Felgi aluminiowe 18 R DESIGN (5 ramienne) Matt Black Diamond Cut z ogumieniem 235/55
17. Fotel pasażera z mechaniczną regulacją wysokości
18. Fotele pochłaniające energię zderzenia
19. Fotele przednie z elektryczną 4-stopniową regulacją odcinka lędźwiowego
20. Fotele przednie z mechanicznie regulowanym podparciem ud
21. Funkcja Auto Hold
22. Gałka zmiany biegów, skórzana
23. Gniazdo 12V w przestrzeni bagażowej
24. Gniazdo USB (x2)
25. Gniazdo USB (x2) - tył
26. Immobilizer
27. Kanapa tylna dzielona w proporcjach 40/60
28. Keyless entry - bezkluczykowy dostęp do samochodu
29. Kierownica sportowa, skórzana
30. Klamki drzwi lakierowane w kolorze nadwozia
31. Klimatyzacja automatyczna, 2-strefowa
32. Komputer pokładowy
33. Lakier uni
34. Lane Keeping Aid (LKA) - układ utrzymania pasa ruchu
35. Lusterka zewnętrzne składane elektrycznie
36. Lusterko wsteczne oraz lusterka boczne przyciemniające się automatycznie
37. Napinacze pasów bezpieczeństwa (dla wszystkich foteli)
38. Nawigacja Sensus
39. Oświetlenia wnętrza poziom III
40. Pedaly sportowe
41. Podsufitka w kolorze czarnym
42. Przednie pasy bezpieczeństwa z elektrycznymi napinaczami łagodzącymi skutki kolizji
43. RSC - układ stabilizacji przechyłu
44. Reflektory przednie LED
45. Regulacja pasów bezpieczeństwa w pierwszym i drugim rzędzie siedzeń
46. Relingi dachowe - czarne, błyszczące
47. Road Sign Information - układ informowania o znakach drogowych
48. System audio High Performance Sound
49. System mocowania fotelika dziecięcego ISOFIX na zewnętrznych miejscach tylnej kanapy
50. System monitorowania ciśnienia w oponach (TPMS)
51. System stabilizacji pojazdu w czasie holowania przyczepy (TSA)
52. System unikania lub łagodzenia skutków zderzeń na skrzyżowaniach
53. System unikania lub łagodzenia skutków zderzeń z dużymi zwierzętami
54. System unikania lub łagodzenia skutków zderzeń z pieszymi i rowerzystami
55. System zabezpieczeń przed skutkami uderzeń bocznych (SIPS)
56. System zabezpieczeń przed urazami kręgosłupa szyjnego (WHIPS)
57. Tapicerka skórzana Nappa/materiał Nubuck
58. Tempomat
59. Tuner radia cyfrowego DAB
60. Uchwyty na kubki z przodu
61. Układ wspomagania hamowania City Safety
62. Volvo On Call z usługą Car Sharingu dla osób zaufanych
63. Wykończenie wnętrza - aluminium R-DESIGN
64. Wyłącznik poduszki powietrznej pasażera
65. Wyświetlacz centralny wielofunkcyjny, 9 cali
66. Wyświetlacz cyfrowy zegarów kierowcy, 12,3-cala
67. Zabezpieczenie w przypadku zjechania z drogi
68. Zamek centralny zdalnie sterowany
69. Zawieszenie Dynamic
70. Zwalnianie pedału hamulca
71. Łączność Bluetooth

Wyposażenie dealerskie (wybrane elementy)

1. Lakier metalik	-
2. Pakiet Climate	-
Fotele przednie ogrzewane	
Kierownica podgrzewana	
3. Pakiet Park Assist	-
Kamera wspomagająca parkowanie tyłem	
Czujniki odległości przy parkowaniu - przód	
4. Przyciemniane szyby tylne	-
5. Rezygnacja z oznaczenia wersji silnikowej	-
6. Szyba przednia podgrzewana	-

Wartość bazowa pojazdu

Wartość bazowa pojazdu wg Eurotax (netto) -

Korekty

Pierwsza rejestracja

Wyposażenie

Ogumienie

Inne

Braki uszkodzenia, stan -

Powyższą wartość określono w oparciu o notowania cen samochodów używanych na rynku polskim Eurotax (baza danych nr 06-2026 POL) z uwzględnieniem parametrów technicznych i rynkowych mających wpływ na wartość pojazdu.

Dla pojazdów zarejestrowanych w Polsce powyższa wartość została określona na dzień sporządzenia wyceny.

Jeżeli pojazd nie jest zarejestrowany w kraju - podana wartość jest wartością hipotetyczną przy założeniu uiszczenia wszelkich opłat i podatków należnych przy wprowadzeniu pojazdu na polski obszar celny.

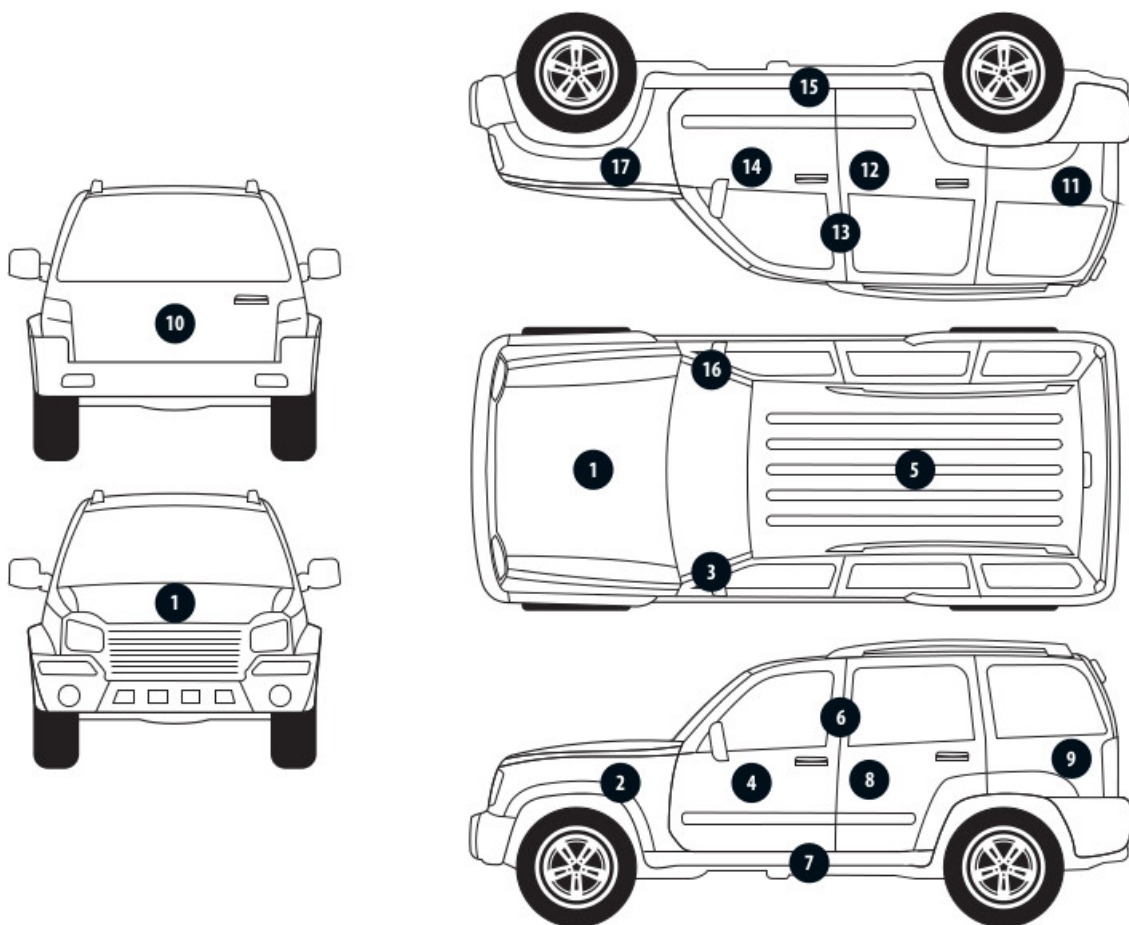
Wydruk podstawowy bez informacji o wartości pojazdu - ze względu na przeznaczenie dokumentu usunięto w nim wszelkie informacje dotyczące wartości pojazdu, cen wyposażenia, korekt, etc.

Data: 15-06-2026

Rzecznik DEKRA:
Kacper Sosnowski (WSP)
Andrzej Sosnowski

Dokument wystawiony elektronicznie ważny bez podpisu.

Pomiar grubości powłoki lakierowej poj.



Nr punktu kontroli	Kontrolowany element	Zmierzony przedział grubości powłoki lakierowej [µm]
1	Pokrywa przednia	do 150
2	Błotnik przedni lewy	do 150
3	Słupek przedni lewy	150 - 300
4	Drzwi przednie lewe	do 150
5	Dach	150 - 300
6	Słupek środkowy lewy	do 150
7	Próg lewy	do 150
8	Drzwi tylne lewe	do 150
9	Ściana boczna lewa	150 - 300
10	Pokrywa/klapa tylna	do 150
11	Ściana boczna prawa	150 - 300
12	Drzwi tylne prawe	do 150
13	Słupek środkowy prawy	do 150
14	Drzwi przednie prawe	do 150
15	Próg prawy	do 150
16	Słupek przedni prawy	150 - 300
17	Błotnik przedni prawy	do 150

Opis stanu technicznego

Szczegółowy opis stanu technicznego zawarto w Opisie stanu technicznego załączonym do niniejszej ekspertyzy.

Uwagi ogólne - dot. wyceny

Dokumenty pojazdu

Podczas oględzin przedstawiono dowód rej. poj. oraz wykonano jego fot. cyfrowe, które załączono do ekspertyzy.

Podczas oględzin przedstawiono do wglądu książkę serwisową, a jej nr podano poniżej:
elektroniczna

Informacja dotycząca pochodzenia pojazdu

Brak wiarygodnych danych.

Dodatkowe uwagi dotyczące sam. osobowego:

Nie dotyczy.

Jazda próbna

Przeprowadzono próbę ruchową pojazdu.

Jazda próbna w pełnym zakresie niemożliwa. Poniżej podano komentarz:
ograniczenia placowe

Badanie poprawności i/lub budowy numerów identyfikacyjnych/seryjnych obiektu:

Nie badano.

Weryfikacja prawdziwości danych obiektu, w tym roku produkcji i innych.

Nie przeprowadzono - przyjęto wg okazanych dokumentów i wskazanych źródeł.

Zabezpieczenia przeciwkradzieżowe

fabryczne

-
- Nie weryfikowano odczytanego stanu drogomierza z zapisami w urządzeniach elektronicznych pojazdu.
 - Niniejsza ekspertyza służy wyłącznie do oszacowania wartości rynkowej przedmiotu wyceny i nie może być wykorzystywana do żadnego innego celu, niż wymieniony powyżej. Wycena nie może stanowić podstawy do oceny cech i stanu wycenianego obiektu przy jego zakupie.
 - Rzeczoznawca nie bierze na siebie odpowiedzialności za wady ukryte (prawne i fizyczne) oraz ewentualne skutki wynikające z dalszego użytkowania przedmiotu wyceny, a także za skutki wykorzystania samej wyceny.
 - Powyższa wycena nie jest szczegółową ekspertyzą stanu technicznego przedmiotu wyceny i za taką nie może być uznawana, w szczególności nie może być traktowana jako gwarancja sprzedaży przedmiotu wyceny za oszacowaną wartość.
 - Niniejsza wycena nie może być publikowana w całości w jakimkolwiek dokumencie bez zgody wykonawców i bez uzgodnienia z nimi formy i treści takiej publikacji.
 - Wycenę przeprowadzono w oparciu o dostarczoną dokumentację oraz badanie organoleptyczne wycenianego obiektu. Nie prowadzono badań diagnostycznych oraz weryfikacji warsztatowej przedmiotu wyceny.

- Niniejsza wycena została sporządzona na podstawie oględzin wycenianego przedmiotu w warunkach występujących w miejscu jego udostępnienia.

Uwagi do zlecenia - dot. wyceny

Kluczyki

TAK

1

Uwagi Rzeczoznawcy - dot. wyceny

Rysy na samochodzie. Czas na przegląd 0 dni. Odpryski na szybie czołowej.

Rzeczoznawca dokonał oględzin pojazdu w warunkach parkingowych, co mogło ograniczyć pełną ocenę jego stanu technicznego. Dodatkowo, jeżeli jazda próbna została przeprowadzona (informacje w treści raportu), to wykonano ją w warunkach parkingowych, z niewielką prędkością, co może nie odzwierciedlać pełnych warunków eksploatacyjnych. Istnieje możliwość, że w innych okolicznościach ujawnią się dodatkowe uszkodzenia lub usterki, których nie można było wykryć podczas obecnych oględzin. Zalecamy zatem skorzystanie z możliwości oględzin pojazdu we własnym zakresie lub w Autoryzowanej Stacji Obsługi danej marki, co pozwoli na pełniejszą weryfikację stanu technicznego pojazdu przed udziałem w aukcji."

Zastrzeżenia ograniczające - dot. wyceny

Nie weryfikowano szczegółowo stanu układu napędowego, zawieszenia, kierowniczego, hamulcowego oraz wydechowego. Ocena została wykonana bez użycia podnośnika i specjalistycznego sprzętu diagnostycznego, nie dokonywano demontażu osłon i innych elementów. Ocena określa ogólny stan pojazdu na dzień oględzin w miejscu jego udostępnienia, nie może być zatem traktowana jako kompleksowa ocena stanu technicznego. Specyfikacja wg. programu operacyjnego w zakresie wyposażenia standardowego i dodatkowego nie gwarantuje zgodności ze stanem faktycznym w zakresie możliwym do ustalenia przez rzeczoznawcę podczas oględzin pojazdu. Pomiar grubości powłoki lakierowej wykonano w miejscach możliwych do ich wykonania pomiary nie gwarantują oryginalności poszczególnych elementów poddanych ocenie.

- W Ocenie/Raporcie uwzględniono niesprawności, uszkodzenia, braki itp., które były możliwe do stwierdzenia organoleptycznego, w warunkach oględzin (z uwzględnieniem: stanu czystości pojazdu, warunków atmosferycznych, oświetlenia itd.) oraz bez weryfikacji serwisowej, bez dostępu do spodu pojazdu, bez specjalistycznego sprzętu diagnostycznego (w tym bez diagnostyki komputerowej), bez jazdy próbnej wykonanej w warunkach drogowych z obciążeniem.
- W ramach Oceny/Raportu nie weryfikowano odczytanego stanu drogomierza z zapisami w urządzeniach elektronicznych pojazdu.
- Rzeczoznawca nie bierze na siebie odpowiedzialności za wady ukryte (prawne i fizyczne) oraz ewentualne skutki wynikające z dalszego użytkowania przedmiotu oceny, a także za skutki wykorzystania samej oceny.
- Podane przedziały grubości powłoki lakierowej, dotyczą punktów pomiarowych. Nie mogą być traktowane jako gwarancja, że grubość powłoki lakierowej w innych punktach nie wykracza poza te przedziały.
- Zawarte w niniejszej Ocenie/Raporcie informacje (w tym dotyczące wyposażenia) służą jedynie ogólnym celom informacyjnym. Ocena/Raport nie może być zatem traktowana jako oferta w rozumieniu przepisów Kodeksu Cywilnego oraz opisu towaru ani zapewnienia w rozumieniu art. 4 Ustawy z dnia 27 lipca 2002 roku o szczególnych warunkach sprzedaży konsumenckiej.

- Niniejsza Ocena/Raport nie jest szczegółową oceną stanu technicznego.

Ocenę/Raport wykonano w kierunku ujawnienia uszkodzeń nieakceptowanych z punktu widzenia właściwego przewodnika zwrotu pojazdu lub innych ustaleń ze Zleceniodawcą. Tym samym Ocena/Raport może nie ujmować typowych zużyć i uszkodzeń eksploatacyjnych.

DOKUMENTACJA FOTOGRAFICZNA



Fot. 1.
Przekątna przednia lewa



Fot. 2.
Przód

DOKUMENTACJA FOTOGRAFICZNA



Fot. 3.
Przekątna przednia prawa



Fot. 4.
Bok prawy z przodu

DOKUMENTACJA FOTOGRAFICZNA



Fot. 5.
Bok prawy z tyłu



Fot. 6.
Przekątna tylna prawa

DOKUMENTACJA FOTOGRAFICZNA



Fot. 7.
Tył



Fot. 8.
Przekątna tylna lewa

DOKUMENTACJA FOTOGRAFICZNA



Fot. 9.
Bok lewy z tyłu



Fot. 10.
Bok lewy z przodu

DOKUMENTACJA FOTOGRAFICZNA



Fot. 11.
Próg lewy (widok od przodu)



Fot. 12.
Próg prawy (widok od przodu)

DOKUMENTACJA FOTOGRAFICZNA

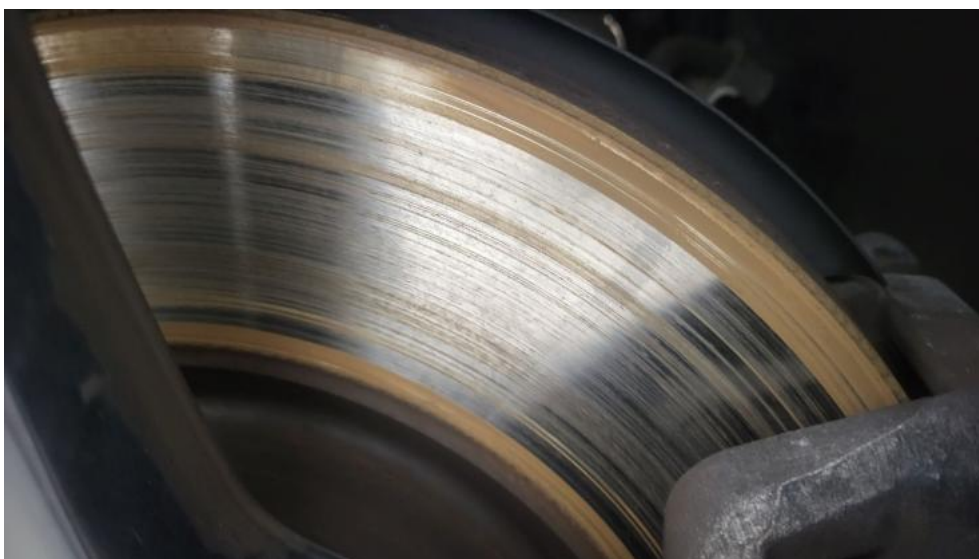


Fot. 13.
Spód pojazdu przód

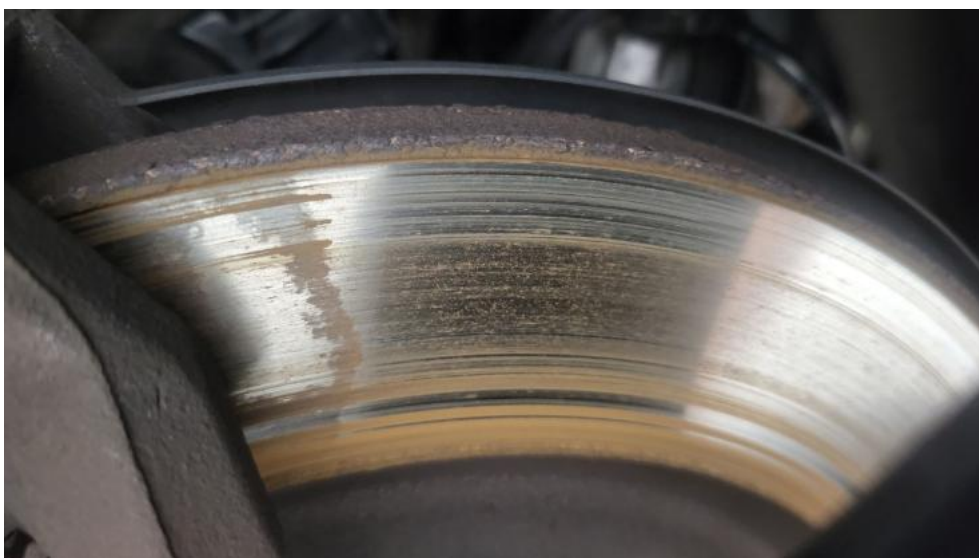


Fot. 14.
Spód pojazdu tył

DOKUMENTACJA FOTOGRAFICZNA



Fot. 15.
Tarcza hamulcowa przednia prawa



Fot. 16.
Tarcza hamulcowa tylna prawa

DOKUMENTACJA FOTOGRAFICZNA



Fot. 17.
Tarcza hamulcowa tylna lewa



Fot. 18.
Tarcza hamulcowa przednia lewa

DOKUMENTACJA FOTOGRAFICZNA

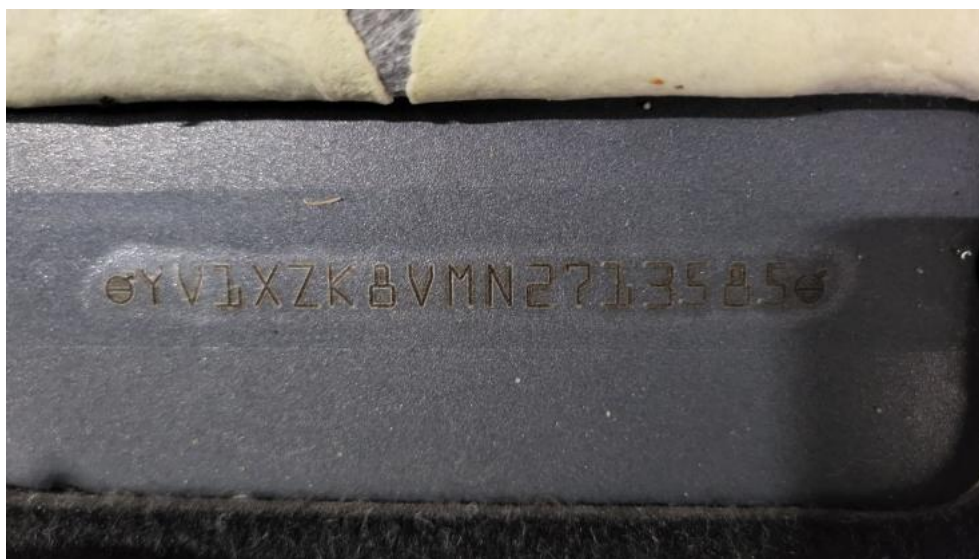


Fot. 19.
Bagażnik



Fot. 20.
Komora silnika

DOKUMENTACJA FOTOGRAFICZNA



Fot. 21.
Numer identyfikacyjny



Fot. 22.
Tabliczka znamionowa

DOKUMENTACJA FOTOGRAFICZNA



Fot. 23.
Zestaw wskaźników - przebieg



Fot. 24.
Zestaw wskaźników - serwis

DOKUMENTACJA FOTOGRAFICZNA



Fot. 25.
Widok przez otwarte drzwi przednie lewe



Fot. 26.
Kierownica z lewej strony

DOKUMENTACJA FOTOGRAFICZNA



Fot. 27.
Widok przez otwarte drzwi tylne lewe



Fot. 28.
Widok z tylnej kanapy na deskę rozdz.

DOKUMENTACJA FOTOGRAFICZNA



Fot. 29.
Konsola środkowa



Fot. 30.
Tunel środkowy

DOKUMENTACJA FOTOGRAFICZNA



Fot. 33.
Książka serwisowa – dane



Fot. 34.
Książka serwisowa – ostatni przegląd

DOKUMENTACJA FOTOGRAFICZNA



Fot. 35.
Dowód rej. str. 2



Fot. 36.
Zestaw naprawy koła

DOKUMENTACJA FOTOGRAFICZNA



Fot. 37.
Kluczyki



Fot. 38.
Zdjęcie do protokołu

DOKUMENTACJA FOTOGRAFICZNA



Fot. 39.
Zdjęcie do protokołu



Fot. 40.
Zdjęcie do protokołu

DOKUMENTACJA FOTOGRAFICZNA

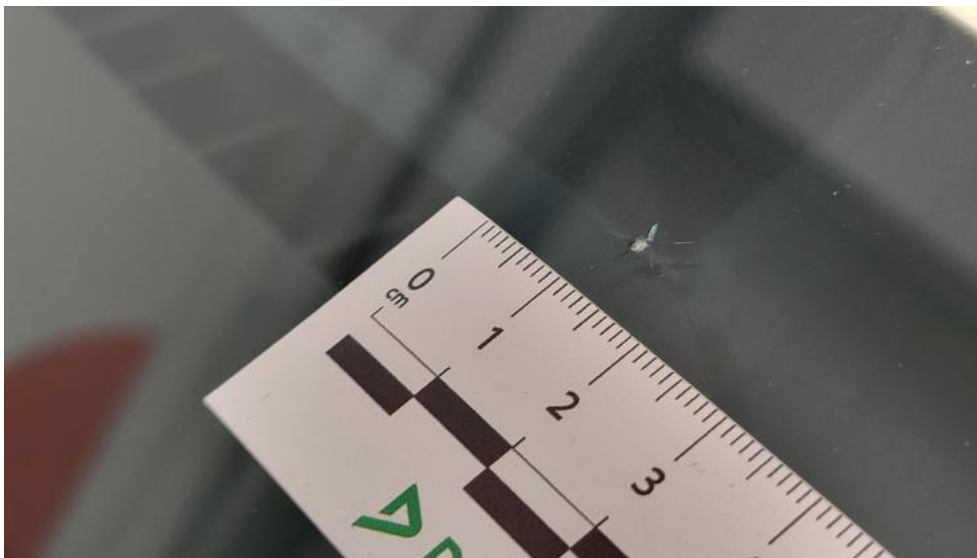


Fot. 41.
Spoiler zderzaka przedniego - Rysa/odprysk 1



Fot. 42.
Szyba czołowa - zdjęcie poglądowe 1

DOKUMENTACJA FOTOGRAFICZNA



Fot. 43.
Szyba czołowa - Pęknięcie/rozerwanie 1



Fot. 44.
Zderzak - Rysa/odprysk 1

DOKUMENTACJA FOTOGRAFICZNA



Fot. 45.
Felga aluminiowa przednia P - Rysa/odprysk 1



Fot. 46.
Drzwi przednie P - Rysa/odprysk 1

DOKUMENTACJA FOTOGRAFICZNA



Fot. 47.
Drzwi tylne P - Rysa/odprysk 1



Fot. 48.
Drzwi tylne P - Wgniecenie/odkształcenie 1

DOKUMENTACJA FOTOGRAFICZNA



Fot. 49.
Lusterko zew P - Rysa/odprysk 1



Fot. 50.
Zderzak tylny cz L - Rysa/odprysk 1

DOKUMENTACJA FOTOGRAFICZNA



Fot. 51.
Zderzak tylny cz P - Rysa/odprysk 1



Fot. 52.
Felga aluminiowa tylna L - Rysa/odprysk 1

DOKUMENTACJA FOTOGRAFICZNA



Fot. 53.
Drzwi przed L - Rysa/odprysk 1



Fot. 54.
Drzwi przed L - Wgniecenie/odkształcenie 1

DOKUMENTACJA FOTOGRAFICZNA

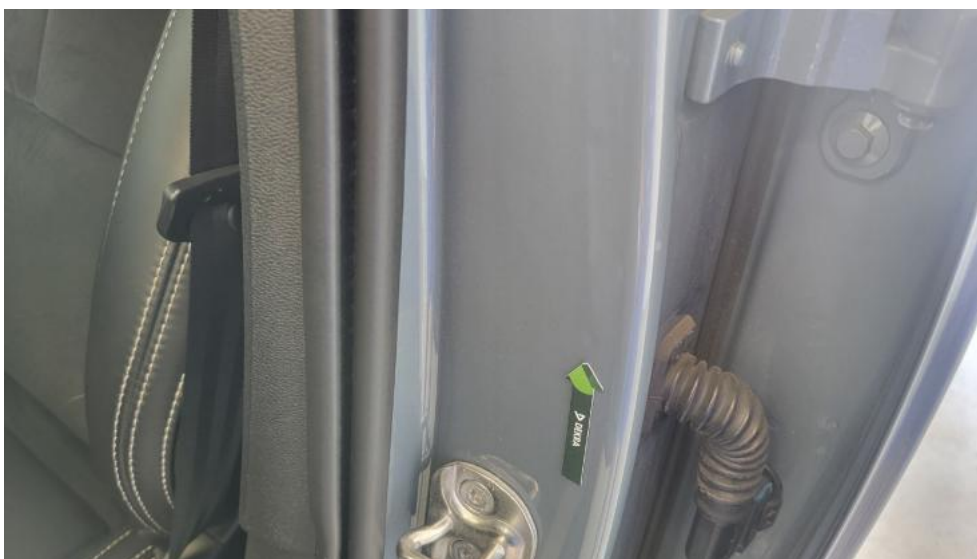


Fot. 55.
Drzwi tylne L - Rysa/odprysk 1



Fot. 56.
Klamka drzwi prz L - Rysa/odprysk 1

DOKUMENTACJA FOTOGRAFICZNA



Fot. 57.
Stupek środkowy L - Wgniecenie/odkształcenie 1



Fot. 58.
Błotnik przedni L - Wgniecenie/odkształcenie 1

DOKUMENTACJA FOTOGRAFICZNA



Fot. 59.

Fotel prz. lew. - Rysa/odprysk 1



Fot. 60.

Fotel prz. lew. - Inne 1

DOKUMENTACJA FOTOGRAFICZNA



Fot. 61.
Fotel prz. praw. - Inne 1



Fot. 62.
Kanapa tyl. - Inne 1

DOKUMENTACJA FOTOGRAFICZNA

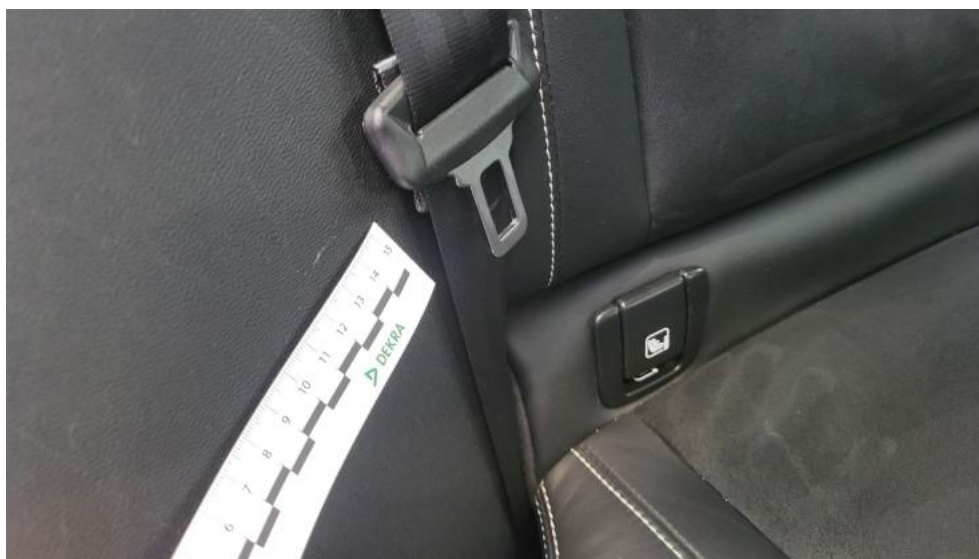


Fot. 63.
Kanapa tyl. - Inne 2



Fot. 64.
Tapicerka drzwi tylnych L - Rysa/odprysk 1

DOKUMENTACJA FOTOGRAFICZNA



Fot. 65.
Wykładzina(y) słupka tylnego P - Rysa/odprysk 1



Fot. 66.
Wykładzina pokrywy tylnej - Rysa/odprysk 1