

Nr zlecenia: 100/02/10/2024/PKO LEASING REMARKETING

z dnia: 2024/10/02

**Zleceniodawca:**

PKO Leasing  
Chłodna 52  
00-872 Warszawa

**Rzeczoznawca:**

Piotr Bałazi ski/ zatw. przez Pion Weryfikacji eRzeczoznawcy



# P o g l d o w y R a p o r t S t a n u T e c h n i c z n e g o

Zadanie: Ocena stanu technicznego i określenie wartości rynkowej pojazdu

**DANE IDENTYFIKACYJNE POJAZDU**

Dane: [D] X-2024

Rodzaj pojazdu: <b>Samochód ci</b>	<b>arowy do 3.5t</b>	VIN: <b>VF1JL000666519666</b>
Marka: <b>RENAULT</b>		Nr rejestracyjny: <b>TK9644Y</b>
Model pojazdu: <b>Trafic 2.0 dCi MR`19 E6d 3.1t</b>		Nr Info-Ekspert: <b>031-09469</b>
Wersja: <b>L2 Pack Clim</b>		Rok produkcji: <b>2020</b>

Wskazanie drogomierza	205518 km
Data pierwszej rejestracji	2021/03/19
Data wa no ci badania technicznego	2024/03/19
Rodzaj nadwozia	kombi (uniwersalne) 4 drzwiowe 9 osobowe
Dop. masa całk. / Ładowno	3070 kg / 985 kg
Liczba osi / Rodzaj nap du / Skrzynia biegów	2 / przedni (4x2) / manualna
Rozstaw osi	3498 mm
Jednostka nap dowa	z zapłonem samoczynnym
Pojemno / Moc silnika	1997 ccm / 88kW (120KM)
Doładowanie	Turbosp. z chłodn. powietrza
Liczba cylindrów / Układ cylindrów	4 / rz dowy
Norma spalin	E6d
Kolor powłoki lakierowej, (rodzaj lakieru)	Biały 2-warstwowy typu uni

**WYPOSA ENIE STANDARDOWE**

L.p.	Nazwa elementu wyposażenia	L.p.	Nazwa elementu wyposażenia
1	Drzwi boczne prawe przesuwne	11	Siedzenie 3-osobowe w III rz dzie
2	Drzwi tylne dwuskrzydłowe otwierane o 180 stopni	12	System kontroli trakcji ESC
3	Klimatyzacja	13	Szyby przednie regulowane elektrycznie z wł cznikiem impulsowym
4	Kołpaki kół Maxi	14	wiatła do jazdy dziennej LED
5	Komputer pokładowy	15	Tapicerka "Kampo"
6	Poduszka powietrzna kierowcy	16	Wska nik ci nienia ogumienia

7	Poduszka powietrzna pasa era	17	Wska niki temperatury zewn trznej
8	Pokrycie cz ci baga owej	18	Wspomaganie ukadu kierowniczego
9	Reflektory Full LED "Pure Vision"	19	Wykladzina przestrzeni ladunkowej z tworzywa sztucznego
10	Siedzenie 3-osobowe w II rz dzie	20	Zamek centralny zdalnie sterowany

**L.p. Nazwa pakietu / elementu pakietu wyposa enia standardowego**

- 1 ABS + EBV - korektor siły hamowania, elektryczny  
ABS - system zapobiegaj cy blokowaniu kół  
System dystrybucji siły hamowania elektroniczny EBV
- 2 Fotel kierowcy z regulacj wysoko ci i odcinka l d wiowego  
Fotel kierowcy z regulacj wysoko ci  
Fotel kierowcy z regulacj odcinka l d wiowego
- 3 Lusterka zewn trzne podgrzewane i regulowane elektrycznie  
Lusterka zewn trzne regulowane elektrycznie  
Lusterka zewn trzne podgrzewane elektrycznie
- 4 Pakiet Ozdobny Medium  
Zderzak przedni w kolorze nadwozia  
Naro niki tylne w kolorze nadwozia  
Osłony prowadnic drzwi bocznych w kolorze nadwozia
- 5 Radiodbiornik + Bluetooth + USB + sterowanie radiem w kierownicy  
Radioodtwarzacz  
Sterowanie radiem w kierownicy  
Zł cze "USB"  
System Bluetooth
- 6 Szyba tylna ogrzewana z wycieraczk  
Szyba tylna ogrzewana  
Wycieraczka szyby tylnej

**WYPOSA ENIE DODATKOWE****L.p. Nazwa elementu wyposa enia**

- 1 Czujniki cofania
- 2 Klimatyzacja dodatkowa przestrzeni pasa erskiej
- 3 Pakiet CONTROL2  
wiatła p/mgielne przednie  
wiatła mijania wł czane automatycznie  
Ogranicznik pr dko ci  
Czujniki cofania  
Kamera cofania  
Czujnik deszczu
- 4 Pakiet Ozdobny Maxi (doplata)  
Lusterka zewn trzne w kolorze nadwozia  
Zderzak przedni w kolorze nadwozia  
Osłona chłodnicy chromowana  
Naro niki tylne w kolorze nadwozia  
Osłony prowadnic drzwi bocznych w kolorze nadwozia  
Listwa ozdobna zderzaka, czarna
- 5 Szyby tylne przyciemniane
- 6 +Wideorejestrator

**OPIS ZAMONTOWANEGO W POJE DZIE OGUMIENIA**

Koło	Marka, typ	Bie niki [mm]
Przednie lewe:	*MIRAGE MR-W300 215/65/R16	7,8
Przednie prawe:	*MIRAGE MR-W300 215/65/R16	8,3
Tylne lewe:	*MIRAGE MR-W300 215/65/R16	9,0
Tylne prawe:	*MIRAGE MR-W300 215/65/R16	9,0

**KOREKTY WARTO CI POJAZDU**

KOREKTA ZA PIERWSZ REJESTRACJ	( + )
KOREKTA ZA WYPOSA ENIE	( + )
KOREKTA ZA PRZEBIEG	( - )

## KOREKTY RÓ NE:

Zadana szacunkowa korekta z tytułu wcze niejszych napraw	( - )
Aktualno bada technicznych	( - )
Weryfikacja uszkodze mechanicznych	( - )
Stan utrzymania i dbało o pojazd	( - )
KOREKTY RÓ NE RAZEM	( - )
KOREKTA ZA OGUMIENIE	( + )

<b>UWAGI RZECZOZNAWCY DOTYCZ CE WYCENY</b>
--

Dokonano sprawdzenia historii pojazdu w bazie CEPiK.

Nie weryfikowano gwarancji, statusu pakietów serwisowych i kompletno ci w zakresie osprz tu dodatkowego, z którym przedmiot był zamówiony.

Nie udost pniono specyfikacji wyposa enia fabrycznego wycenianego pojazdu. Maj c na uwadze powy sze wyposa enie zostało ustalone na podstawie ogl dzin z natury. Aby ustali specyfikacje fabryczna wyposa enia nale y zwróci si do dealera. Nie mo na wykluczy , e mog wyst powa ró nice w wyposa eniu.

<b>OPIS STANU TECHNICZNEGO ZESPOŁÓW POJAZDU</b>
---

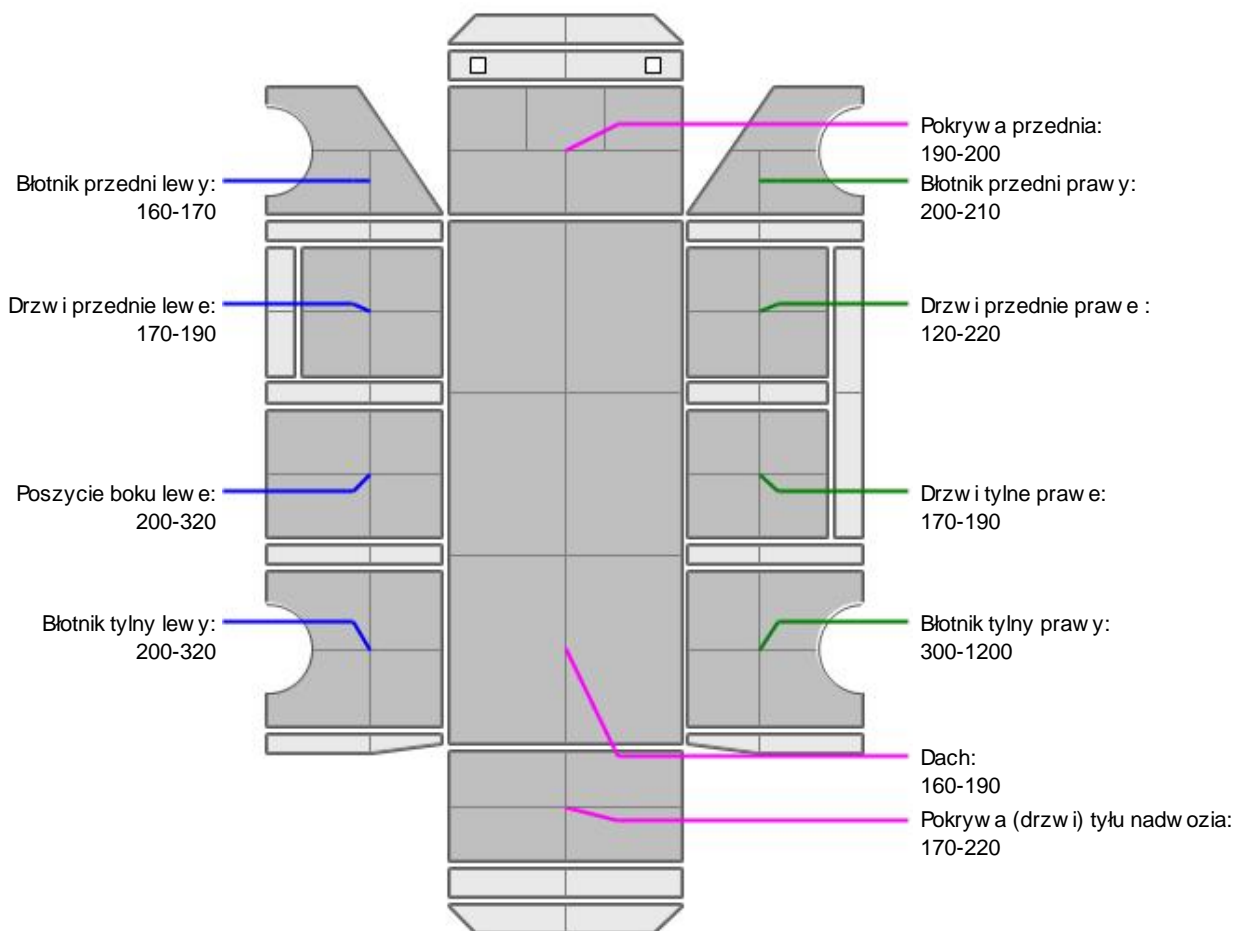
**NADWOZIE - Szkielet i poszycia zewn trzne**

L.p.	Nazwa elementu	L / P	Rodzaj uszkodzenia	Opis	Fot. nr
1	Drzwi boczne tylne	P	Zarysowania powłoki lakierowej	Listwa ozdobna zarysowana	
2	Słupek rodkowy	P		Listwa ozdobna zarysowana	
3	Próg	P	Wgnieciony, zarysowania powłoki lakierowej	Odpryski powłoki lakierowej z miejscow korozj blachy	
4	Drzwi tyłu nadwozia			Brak mo liwo ci otwarcia	
5	Wn ka drzwi PP		Zarysowania		

Na pozostałych elementach oblachowania bryły nadwozia stwierdzono równie typowe dla jego okresu eksploatacji uszkodzenia powłoki lakierowej ( zarysowania, odpryski, itp.). Szczegółowy stan pojazdu zobrazowany w dokumentacji zdj ciowej.



## NADWOZIE – Opis powłoki lakierowej



L.p.	Nazwa elementu	L / P	Grubość powłoki [μm]	Opis
1	Pokrywa przednia		190-200	
2	Dach		160-190	
3	Błotnik przedni	L	160-170	
4	Drzwi przednie	L	170-190	
5	Poszycie boku	L	200-320	
6	Błotnik tylny	L	200-320	
7	Błotnik przedni	P	200-210	
8	Drzwi przednie	P	120-220	
9	Drzwi tylne	P	170-190	
10	Błotnik tylny	P	300-1200	
11	Pokrywa (drzwi) tyłu nadwozia		170-220	

Podane przedziały grubości powłoki lakierowej, dotyczą punktów pomiarowych. Nie mogą być traktowane jako gwarancja, że grubość powłoki lakierowej w innych punktach nie wykracza poza te przedziały. Pomiar powłoki lakierowej został wykonany urządzeniem bezdźwiękowym w posiadaniu rzeczoznawcy. Pomiar wykonany innym przyrządem może się różnić.



## WYPOSAŻENIE ZEWNĘTRZNE

L.p.	Nazwa elementu	L / P	Rodzaj uszkodzenia	Opis	Fot. nr
1	Zderzak tylny		Zarysowany		

**NADWOZIE – Wyposażenie wewnętrzne**

L.p.	Nazwa elementu	L / P	Rodzaj uszkodzenia	Opis	Fot. nr
1	Fotel przedni	L	Poplamiony		
2	Fotel przedni	P	Poplamiony		
3	Kanapa tylna		Poplamiona, rozerwana, ogniska ple ni		
4	Fotel trzeciego rzędu		Poplamiony		
5	Zatrząsk pasa prawy kanapy tylnej		Płaskość obudowa		

Wnętrze pojazdu nosi typowe dla jego okresu eksploatacji zabrudzenia oraz zużycie wszystkich elementów.

**SILNIK z osprzętem, układem paliwowym i wydechowym**

Brak płynu chłodniczego w zbiorniku wyrównawczym

**JAZDA KONTROLNA**

Do odczytania stanu drogomierza podłączono zewnętrzne źródło zasilania. Pomimo podłączenia zewnętrznego źródła zasilania silnik pojazdu nie uruchamia się. Układ rozruchowy sprawny. Ustalenie wszystkich uszkodzeń, wad i braków w ukończeniu pojazdu nie jest możliwe w warunkach parkingowych, konieczna weryfikacja w warunkach warsztatowych. Warunki w jakich przeprowadzono oględziny pojazdu uniemożliwiają dokładne określenie jego stanu oraz kompletność.

**DOKUMENTY I KOMPLETACJA POJAZDU**

1	Kluczyki (ilość sztuk)	Okazano 1 sztuk
2	Dowód rejestracyjny	TAK
3	Zestaw narzędzi fabrycznych	TAK
4	Gaśnica	TAK
5	Trójkąt ostrzegawczy	TAK
6	Apteczka	TAK

**POZOSTAŁE INFORMACJE**

- Pochodzenie pojazdu**  
Krajowy
- Badanie poprawności numerów identyfikacyjnych**  
Numer VIN wybity na karoserii, numer VIN tabliczki znamionowej zgodny z dowodem rejestracyjnym
- Weryfikacja odczytanego stanu drogomierza**  
Porównanie ostatniego zapisu w bazie CEPiK - zgodnie z przebiegiem

## Zastrzeżenia ograniczające opinię.

Ü Zawarte w niniejszej Ocenie/Raporcie informacje (w tym dotyczące wyposażenia) służą jedynie ogólnym celom informacyjnym. Ocena/Raport nie może być zatem traktowana jako oferta w rozumieniu przepisów Kodeksu Cywilnego oraz opisu towaru ani zapewnienia w rozumieniu art. 4 Ustawy z dnia 27 lipca 2002 roku o szczególnych warunkach sprzedaży konsumenckiej.

Ü Ocena/Raport została sporządzona w celu ustalenia istnienia albo nieistnienia uszkodzeń nieakceptowalnych po zakończeniu umowy korzystania z samochodu lub innych okoliczności uzgodnionych w zleceniu. Ocena/Raport nie obejmuje typowych uszkodzeń wynikających z eksploatacji samochodu oraz jego standardowego zużycia.

Ü Jeżeli chcesz traktować ten dokument jako źródło wiedzy o samochodzie przy jego zakupie, czynisz to na własną odpowiedzialność. Rzeczoznawca sp.j. nie ponosi odpowiedzialności za takie użycie tej Oceny/Raporu.

Ü Niniejsza wycena służy wyłącznie do oszacowania wartości rynkowej przedmiotu wyceny i nie może być wykorzystywana do żadnego innego celu, niż wymieniony powyżej. W szczególności wycena nie może stanowić podstawy do oceny cech i stanu wycenianego obiektu przy jego zakupie.

Ü Rzeczoznawca nie bierze na siebie odpowiedzialności za wady ukryte (prawne i fizyczne) oraz ewentualne skutki wynikające z dalszego użytkowania przedmiotu wyceny, a także za skutki wykorzystania samej wyceny.

Ü Powyższa wycena nie jest ekspertyzą stanu technicznego przedmiotu wyceny i za taką nie może być uznawana, w szczególności nie może być traktowana jako gwarancja sprzedaży przedmiotu wyceny za oszacowaną wartość.

Ü Wycenę przeprowadzono w oparciu o dostarczoną dokumentację oraz badanie organoleptyczne wycenianego obiektu. Nie prowadzono badań diagnostycznych oraz weryfikacji warsztatowej przedmiotu wyceny.

Ü Nie stwierdzono dodatkowych niesprawności i/lub uszkodzeń i/lub braków w zakresie możliwym do ustalenia w warunkach oględzin tj. bez dostępu do spodu pojazdu, specjalistycznego sprzętu diagnostycznego, jazdy próbnej wykonanej w warunkach drogowych z obciążeniem.

Ü Rzeczoznawca podczas oględzin poza warszatem nie jest w stanie stwierdzić wypadkowej przeszłości pojazdu. W przypadku podwyższonych wartości pomiarów powłoki lakierowej, konieczna jest ekspertyza w warunkach warsztatowych.

Ü Rok produkcji pojazdu - nie weryfikowano. Przyjeto w oparciu o dane przekazane przez Zleceniodawcę.

Ü Niniejsza wycena nie może być publikowana w całości w jakimkolwiek dokumencie bez zgody wykonawców i bez uzgodnienia z nimi formy i treści takiej publikacji. Zakaz publikacji nie dotyczy posługiwania się wyceną w umowach cywilno-prawnych zawieranych przez zleceniodawcę i dotyczących przedmiotu.

Ü Przed odbiorem pojazdu, kupujący zobowiązany jest do konfrontacji rzeczywistego stanu z informacjami zawartymi w wycenie. Odbiór przedmiotu jest równoznaczny ze zrzeczeniem się wszelkich roszczeń, co do stanu technicznego.

Ü Nie badano poprawności i/lub budowy numerów identyfikacyjnych/seryjnych obiektu oraz nie weryfikowano prawdziwości danych obiektu.

Ü Niniejsza wycena nie może być traktowana jako gwarancja sprzedaży przedmiotu wyceny za oszacowaną wartość.

Ü W przypadku ujawnienia dodatkowych informacji dotyczących przedmiotowego pojazdu, niedostępnych w czasie wykonywania niniejszej opinii, zaprezentowane stanowisko może ulec zmianie.

Ü W opinii założono, że nie wykryto żadnych faktów, które mogłyby istotnie wpływać na wartość wycenionego pojazdu, jeżeli w opisie pojazdu nie widnieje inaczej.

Ü Rzeczoznawca nie ponosi odpowiedzialności za ewentualne błędy wynikające z przedstawionych informacji otrzymanych od użytkownika/sprzedawcy/zamawiacza wyceny, jeżeli brak podstaw do kwestionowania ich zgodnie ze stanem rzeczywistym lub jeżeli ustalenie stanu rzeczywistego przez rzeczoznawcę było niemożliwe lub znacznie utrudnione.

Ü Wyposażenie standardowe wg. Info - Ekspert/Eurotax. Rzeczoznawca nie ponosi odpowiedzialności za ewentualne błędy programu. Opis stanu technicznego pojazdu jest ważny na dzień oględzin. Rzeczoznawca nie bierze odpowiedzialności za zmiany stanu pojazdu wynikające z dalszej eksploatacji lub postoju (np. uszkodzenie akumulatora, powiększenie lub powstanie ognisk korozji, uszkodzenie układu hamulcowego, itp.)

Ü Jeżeli elementy jednostki napędowej, układu przeniesienia napędu itp., są rozmontowane, rzeczoznawca nie weryfikuje kompletności szczególnie ważnych układów. Możliwość wystąpienia braków w komplecie (np. ze względu na wykorzystanie unieruchomionego pojazdu jako „dawcy części”).

Ü Nie weryfikowano odczytanego stanu drogomierza z zapisami w urządzeniach elektronicznych pojazdu.

---

*Dokument wystawiony elektronicznie, w pełni bez podpisu*



## DOKUMENTACJA FOTOGRAFICZNA



Fot. nr 1



Fot. nr 2





Fot. nr 3



Fot. nr 4





Fot. nr 5



Fot. nr 6

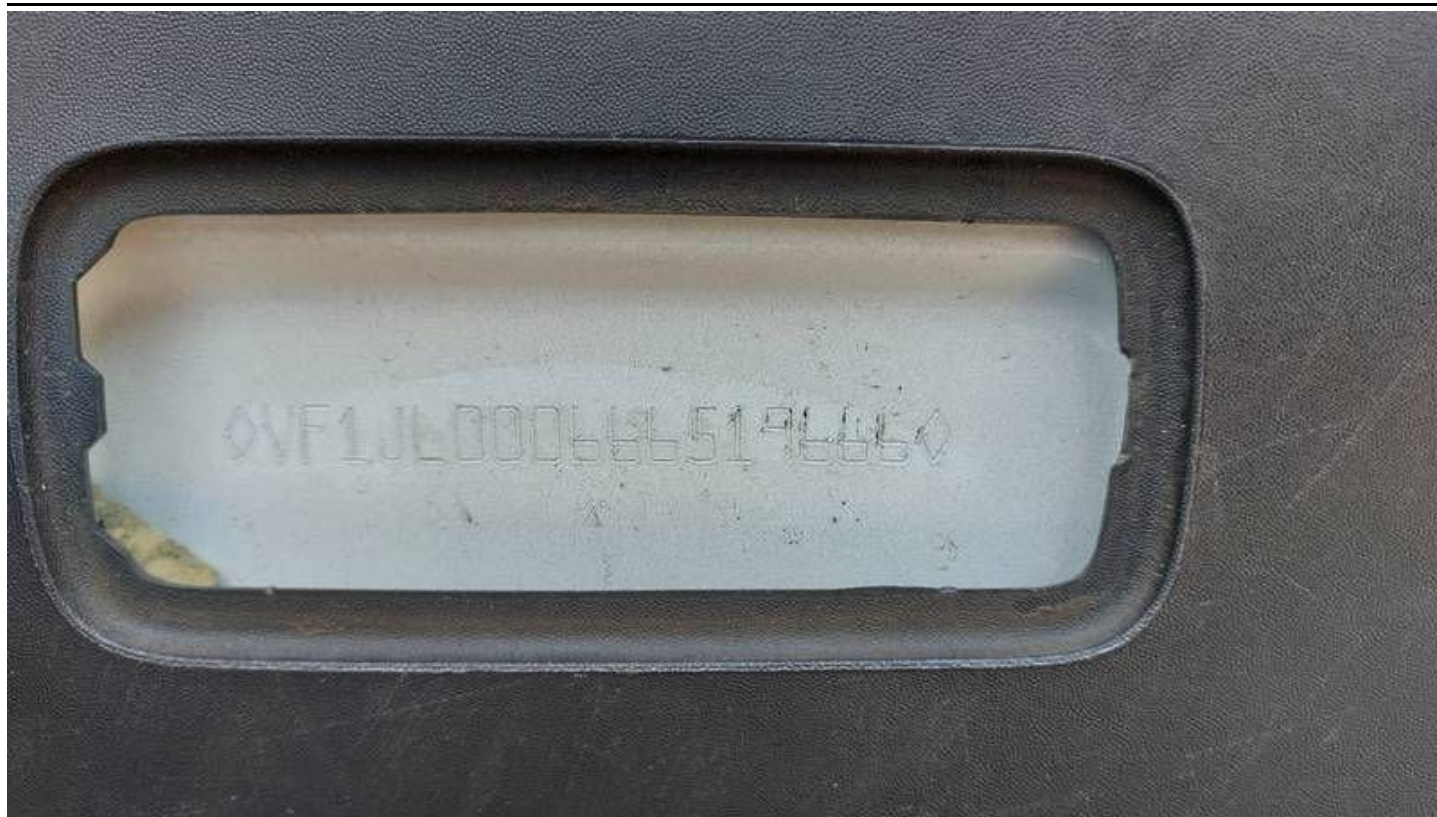


Fot. nr 7

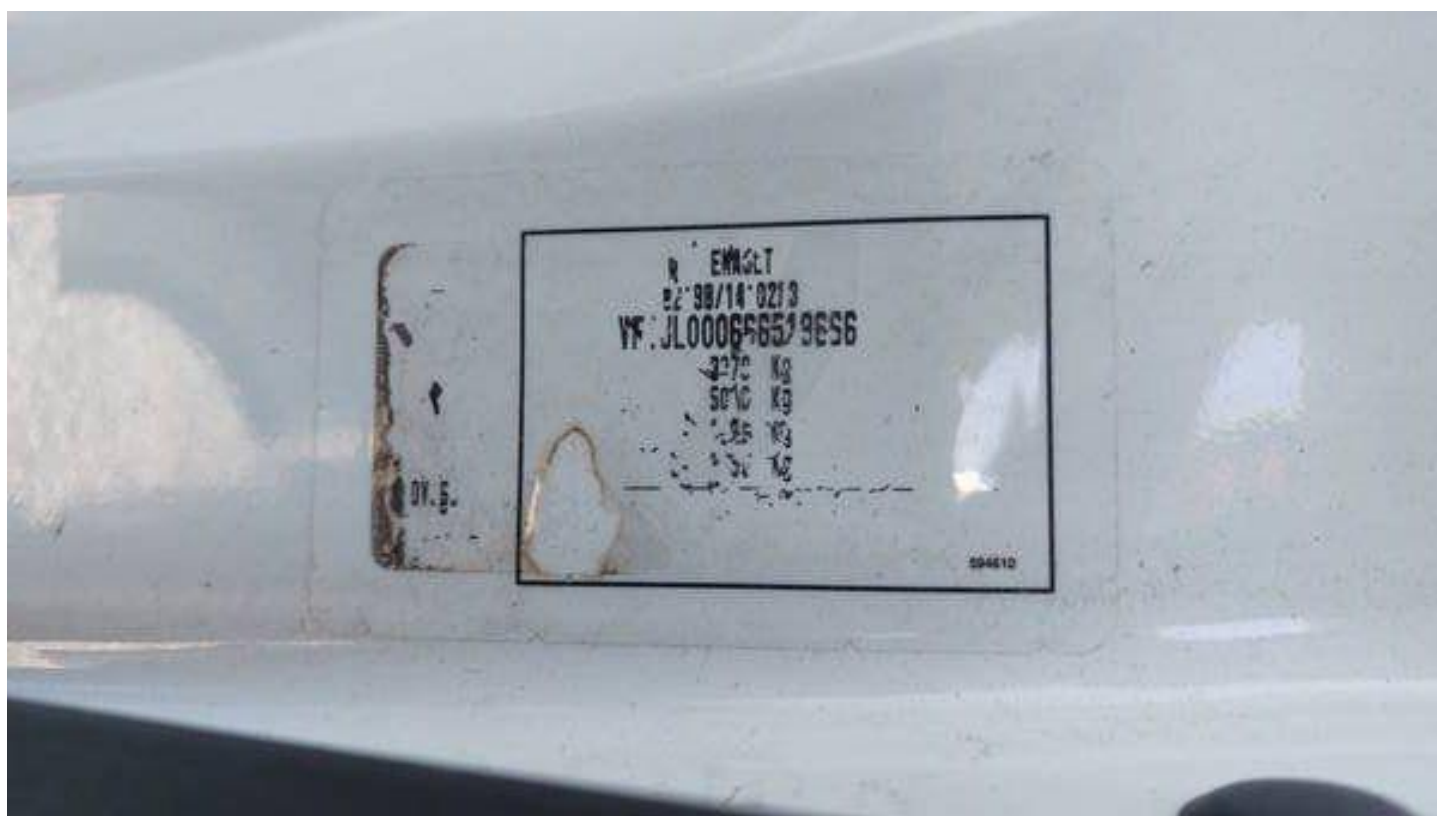


Fot. nr 8





Fot. nr 9



Fot. nr 10



Fot. nr 11



Fot. nr 12





Fot. nr 13



Fot. nr 14





Fot. nr 15



Fot. nr 16



Fot. nr 17



Fot. nr 18





Fot. nr 19



Fot. nr 20

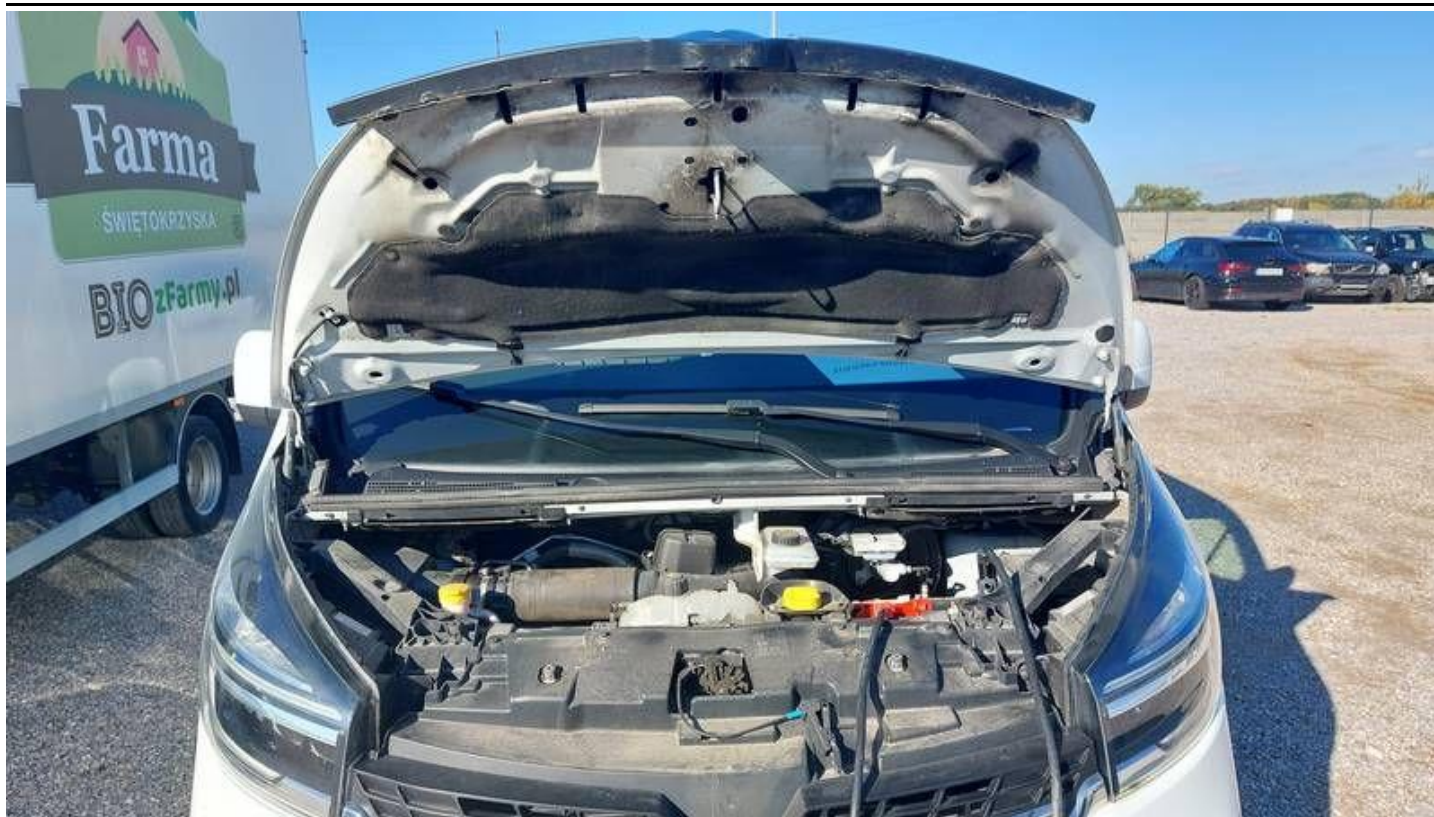


Fot. nr 21



Fot. nr 22





Fot. nr 23



Fot. nr 24





Fot. nr 25



Fot. nr 26





Fot. nr 27



Fot. nr 28





Fot. nr 29



Fot. nr 30



Fot. nr 31



Fot. nr 32





Fot. nr 33



Fot. nr 34

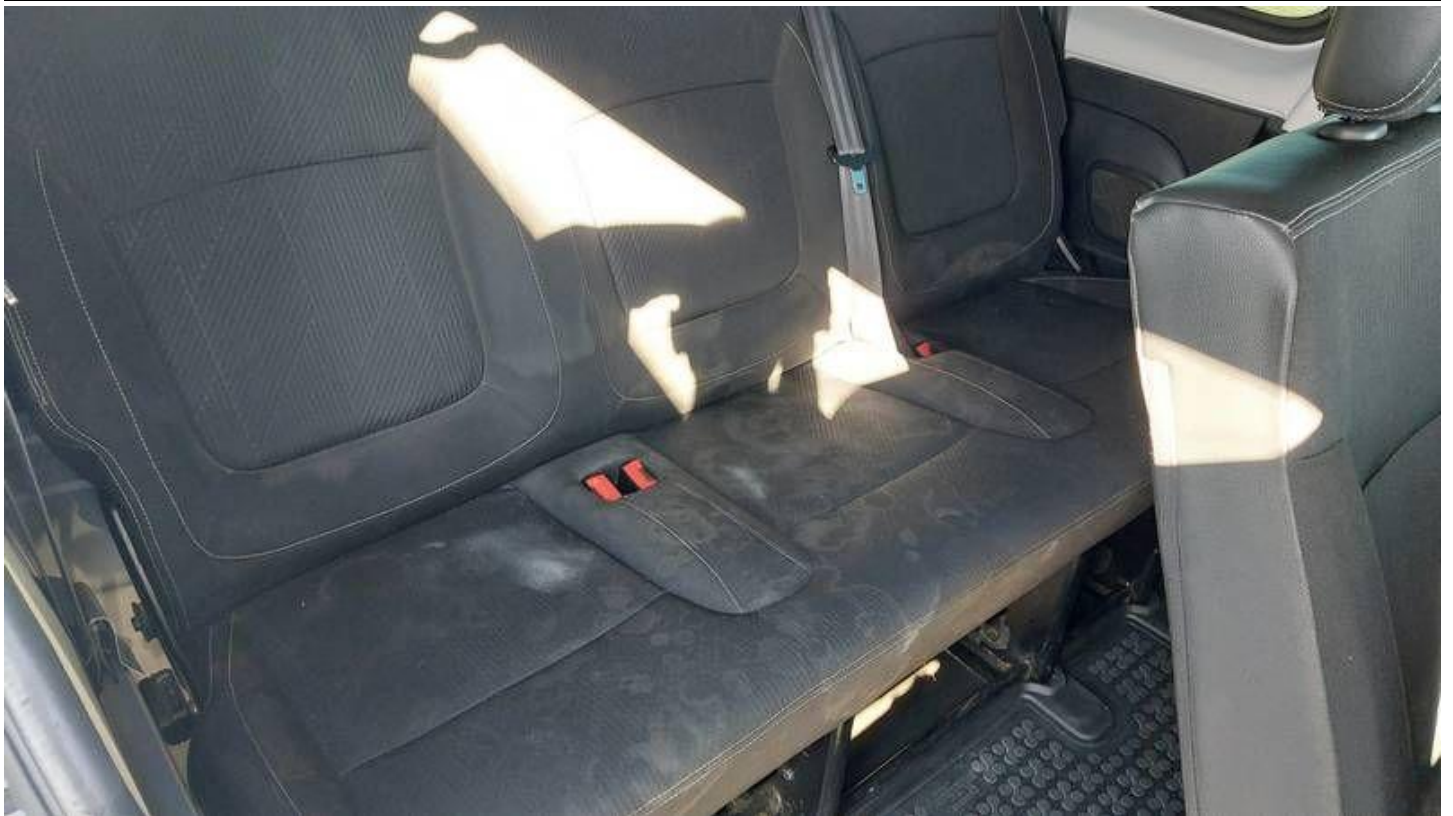


Fot. nr 35



Fot. nr 36





Fot. nr 37



Fot. nr 38



Fot. nr 39



Fot. nr 40





Fot. nr 41



Fot. nr 42





Fot. nr 43



Fot. nr 44



Fot. nr 45



Fot. nr 46





Fot. nr 47



Fot. nr 48





Fot. nr 49



Fot. nr 50





Fot. nr 51



Fot. nr 52





Fot. nr 53



Fot. nr 54





Fot. nr 55



Fot. nr 56





Fot. nr 57



Fot. nr 58





Fot. nr 59



Fot. nr 60



Fot. nr 61

*Dokument wystawiony elektronicznie, wa ny bez podpisu*