

DEKRA's commission No. : PKOL(W)/LODZ/10501/25/02/11
 commission/ damage No. : 21/059066
 Date of commission: 11-02-2025

DEKRA Poland - Headquarters
 02-673 Warszawa, ul. Konstruktorska 12A

Client :

PKO Leasing SA
 Świętokrzyska 36
 00-116 Warszawa

Expert:

Kacper Sosnowski (NEW)
 DEKRA Polska - współpraca O/Warszawa
inż. Józef Orłowski (NEW)
 TU - Włocławek

NOTE:

Due to the use of the document it was removed from it any information relating to the value of the vehicle, the price of equipment, adjustments, etc..

Vehicle data

Group of objects (Eurotax)	cars
EC code (Eurotax)	0152522
Manufacturer	VOLKSWAGEN
Model	ID.4 20-
Type / version	ID.4 77kWh 4Mot. GTX
Body type	hatchback
Number of doors / seats	5/5
Curb weight [kg]	2209
Gross vehicle weight [kg]	2750
Wheelbase 1/2	2769
Engine type	elektryczny
Pollution reduction system	-
Engine capacity [ccm]	0
Engine Power [hp/kW]	299/220
Gearbox	automatic 1- gear
Registration /record No.	GA244FY
VIN / serial number	WVGZZZE2ZNP017201
Date of first registration	15-12-2021
Date of next. tech. test	15-12-2026
Year of manufacture	2021 (year has been verified with the manufacturer's base)
Readout [km]	129 901 (read)
Body color / type of coating	white/UNI

Tyres

axle	Wheel	Manufacturer, type	Size	Measured profile
Front	right	GOODYEAR, ULTRAGRIP PERFORMANCE +	235/50 20 104T	6,0 mm
	left	GOODYEAR, ULTRAGRIP PERFORMANCE +	235/50 20 104T	6,0 mm
back	right	GOODYEAR, ULTRAGRIP PERFORMANCE +	235/50 20 104T	5,5 mm
	left	GOODYEAR, ULTRAGRIP PERFORMANCE +	235/50 20 104T	5,5 mm

Standard equipment by Eurotax

- | | |
|--|--|
| 1. Adaptive Cruise Control | 26. Navigation system |
| 2. Armrest (s) front | 27. Other |
| 3. Armrest (s) rear, Rear seat-backs foldable | 28. Other |
| 4. Automated High-beam assist | 29. Other |
| 5. Automatic climate control | 30. Other |
| 6. Automatic headlight elevation control, LED front dim light | 31. Other |
| 7. Bord communication: other | 32. Other |
| 8. Child seat fixation | 33. Other |
| 9. Colored glass | 34. Park Distance Control front, Park Distance Control rear |
| 10. DAB radio | 35. Pedestrian Emergency Brake Assist |
| 11. Door mirrors electrically foldable, Door mirrors heated | 36. Rain sensor |
| 12. Driver seat height adjustable, Driver seat rotatable, Passenger seat height adjustable, Passenger seat rotatable | 37. Rear-view mirror autodimming |
| 13. Electric tailgate | 38. Roof railing |
| 14. Exterior design: other | 39. Seatbelt pretensioner front |
| 15. Floor lighting | 40. Selectable driveline characteristics |
| 16. Follow me home | 41. Soundsystem |
| 17. Head airbags front, Head airbags rear, Side airbag driver and passenger | 42. Textile upholstery |
| 18. Heat reflecting windows | 43. Traffic sign recognition |
| 19. Interior lights: other accessories, Other | 44. Tyre pressure control (RDC) |
| 20. Keyless go, Remote controlled central locking | 45. Uni-Lackierung |
| 21. LED rear lights, Side indicators | 46. Vehicle immobilizer |
| 22. Lane control assistant | 47. Voice control for audiosystem, Voice control for navigation system |
| 23. Leather steering wheel, Multi functional steering wheel, Steering wheel heated | 48. Wheel bolt locks |
| 24. Light Alloy wheels 20" | 49. Wireless device charging |
| 25. Mirror: others | |

Dealer's equipment (selected items)

1. Alarm, Keyless entry, Keyless go, Pre-Crash System, Rear view camera -
 Aktywny system bezpieczeństwa PreCrash Basic & Front - domykanie szyb, wstępne napięcie pasów bezp.
 System Keyless Access - bezkluczykowy dostęp i uruchamianie pojazdu (dla alarmu)
 Kamera cofania
 Alarm antywł. z zasilaniem, fun. dozoru wnętrza, zab. przed odholowaniem, osobne odbł. drzwi kierowcy
 Klamki drzwi, podświetlane
2. Armrest (s) rear, Artificial leather upholstery, Driver seat electrically adjustable, Floor lighting, Front seat with massage, Headrests front, Heated seat driver, Heated seat passenger, Interior: other, Leather steering wheel, Lumbar adjust driver electric, Lumbar adjust passenger electric, Memory seat, Multi functional steering wheel, Passenger seat electrically adjustable, Rear seat-backs foldable, Steering wheel heated, Textile upholstery -
 Fotele przednie - podgrzewane
 Oświetlenie Ambient Plus - 30 kolorów oświetlenia
 Fotele przednie z pneumatyczną regulacją lędźwi z funkcją masażu
 Kierownica wielofunkcyjna, skórzana, ogrzewana
 Fotele przednie ergoActive z elektryczną regulacją, pamięcią oraz regulacją wzdłużną siedziska
 Tapicerka ArtVelours
 3 siedzenia z tyłu, asymetrycznie składane, oparcie, podłokietnik z uchwytami na napoje, otwór
 Pedaly ze stali nierdzewnej
 Panel na desce rozdzielczej w kolorze beżowym
 Zintegrowany zagłówek

3. Automated High-beam assist, Automatic headlight elevation control, Exterior lighting: other, LED front dim light, LED rear lights, Side indicators, Tinted rear windows	-
Szyby boczne i szyba tylna dodatkowo przyciemniane	
Lampy LED Matrix z automatyczną regulacją zasięgu oraz światłami na złą pogodę	
System Advanced Dynamic Light Assist - automatyczne światła drogowe	
Lampy tylne wykonane w technologii LED (diodowe) z dynamicznymi kierunkowskazami	
Listwa między reflektorami, podświetlana	
4. Dualzone automatic climate control, Floor mat, Heated seat driver, Heated seat passenger, Leather steering wheel, Multi functional steering wheel, Other, Steering wheel heated, Storage facilities in general, USB in, Windows: other, Windscreen heating, Windscreen wash-nozzle heated	-
Fotele przednie - podgrzewane	
Szyba przednia - ogrzewana (beprzewodowo) i odbijająca promienie słoneczne	
Ogrzewane dysze spryskiwaczy szyby przedniej	
Gniazdo 2x USB-C z przodu oraz gniazdo USB-C do ładowania z tyłu	
Klimatyzacja automatyczna Air CareClimatronic, dwustrefowa	
Kierownica wielofunkcyjna, skórzana, ogrzewana	
Konsola środkowa zamykana z dwoma uchwytami na napoje	
5. Exterior design: other, Metallic paint	-
6. Head-Up Display, On board monitor	-
Wyświetlacz Head-up Display z poszerzoną rzeczywistością	
Wyświetlacz 12-calowy Discover Max	
7. Other	-

Base value of the vehicle

Base value of the vehicle by Eurotax (net)

Corrections

First registration

Mileage

Equipment

Tyres

Other

Earlier repairs

stwierdzone braki i uszkodzenia

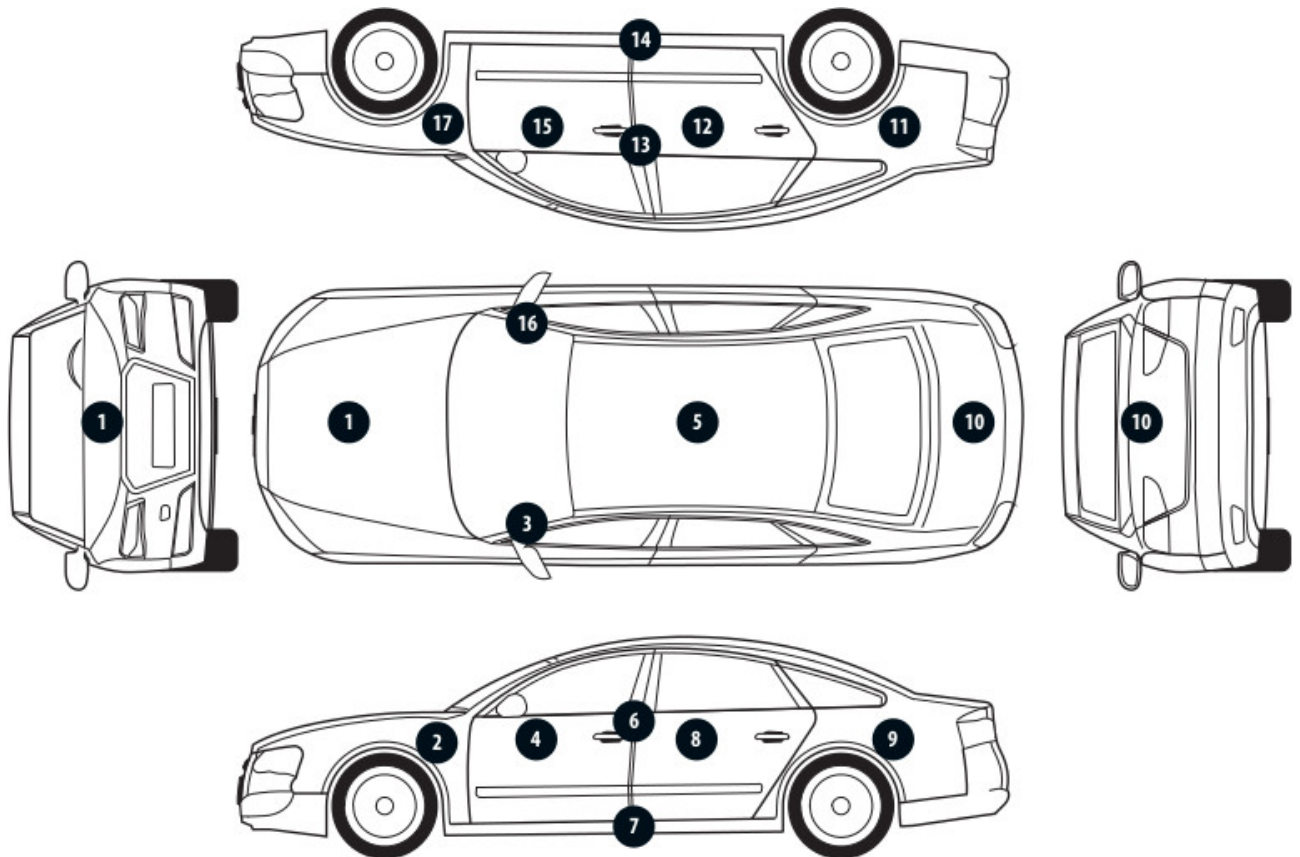
Above figure was estimated on the basis of price quotations of used cars on the Polish market Eurotax (database number 02-2025 POL) with regard to technical and market parameters affecting the value of the vehicle.

Basic print without information about the vehicle's value - due to use of the document any information relating to the value of the vehicle, the price of equipment, adjustments, etc.. were removed

Date: 17-02-2025

DEKRA's expert:
Kacper Sosnowski (NEW)
inż. Józef Orłowski (NEW)**Document issued electronically valid without signature.**

Measurement of thickness of the vehicle lacquer coating



No. of controlled item	Controlled item	Measured range of thickness of the lacquer coat [μm]
1	Front cover	to 150
2	Front left fender	to 150
3	Left front pillar	150 - 200
4	Front left door	to 150
5	Roof	150 - 200
6	Left middle pillar	to 150
7	Right side sill	to 150
8	Left rear door	to 150
9	Rear left fender	to 150
10	Cover/lid	to 150
11	Right rear fender	to 150
12	Right rear door	to 150
13	Right middle pillar	to 150
14	Right side sill	to 150
15	Front right door	to 150
16	Right front pillar	150 - 200
17	Front right fender	to 150

Description of the technical condition

A detailed description of the technical condition contains in Description of the technical condition attached to following expertise.

General comments - regarding valuation

Vehicle documents

During the inspection the registration proof of the vehicle was presented and its photo was taken and enclosed to the expertise.

During the inspection the service book was presented and its number is given below:
elektroniczna

Information concerning the origin of the vehicle

The vehicle purchased domestically from an authorized representative of the brand.

Anti-theft protection - immobilizer

- as a result of the inspection of the vehicle found no malfunctions of the immobilizer in the extent possible to determine during the inspection of the vehicle in the non- workshop conditions.

Anti-theft protection - other:

not found

Additional comments on the car:

Not applicable.

Test drive

Test drive of the vehicle was conducted. Test drive in the full extent is not possible. Comment below:
ograniczenia parkingowe

Checking of the correctness and / or construction of identification / serial numbers of the object:

Not tested

Verification of the accuracy of the object data, including year of production, and other.

Not conducted - adopted according to the documents presented and indicated sources.

-
- The read odometer status has not been verified with records in electronic equipment of the vehicle.
 - This expertise is used exclusively to estimate the market value of the item pricing and can not be used for any purpose other than those mentioned above.
 - An expert assumes no responsibility for hidden defects (legal and physical) and the possible consequences arising from the continuing use of the subject of valuation, and for the consequences of using the same valuation.
 - The above pricing is not an expertise of the technical condition of the subject of valuation and as such can not be considered, in particular, can not be treated as a guarantee for the sales subject of the valuation for estimated value.
 - This evaluation may not be published as whole in any document without consent of its executors and without their consent as to the form and contents of such publication.
 - The evaluation has been carried out basing on delivered documentation and organoleptic examination of

the assessed object. No diagnostic examination has been carried out, nor any workshop verification of the assessed object.

- This expertise has been issued basing on inspection of the assessed object in conditions ruling in its availability location.

Comments to the commission - regarding valuation

Kluczyki

TAK

2

Expert comments - regarding valuation

Rysy na samochodzie. Wpis w dowodzie rejestracyjnym: wtórnik tablicy rejestracyjnej.

Restrictive disclaimer - regarding valuation

- W Ocenie/Raporcie uwzględniono niesprawności, uszkodzenia, braki itp., które były możliwe do stwierdzenia organoleptycznego, w warunkach oględzin (z uwzględnieniem: stanu czystości pojazdu, warunków atmosferycznych, oświetlenia itd.) oraz bez weryfikacji serwisowej, bez dostępu do spodu pojazdu, bez specjalistycznego sprzętu diagnostycznego (w tym bez diagnostyki komputerowej), bez jazdy próbnej wykonanej w warunkach drogowych z obciążeniem.
- W ramach Oceny/Raportu nie weryfikowano odczytanego stanu drogomierza z zapisami w urządzeniach elektronicznych pojazdu.
- Rzeczoznawca nie bierze na siebie odpowiedzialności za wady ukryte (prawne i fizyczne) oraz ewentualne skutki wynikające z dalszego użytkowania przedmiotu oceny, a także za skutki wykorzystania samej oceny.
- Podane przedziały grubości powłoki lakierowej, dotyczą punktów pomiarowych. Nie mogą być traktowane jako gwarancja, że grubość powłoki lakierowej w innych punktach nie wykracza poza te przedziały.
- Zawarte w niniejszej Ocenie/Raporcie informacje (w tym dotyczące wyposażenia) służą jedynie ogólnym celom informacyjnym. Ocena/Raport nie może być zatem traktowana jako oferta w rozumieniu przepisów Kodeksu Cywilnego oraz opisu towaru ani zapewnienia w rozumieniu art. 4 Ustawy z dnia 27 lipca 2002 roku o szczególnych warunkach sprzedaży konsumenckiej.
- Niniejsza Ocena/Raport nie jest szczegółową oceną stanu technicznego.

Ocenę/Raport wykonano w kierunku ujawnienia uszkodzeń nieakceptowanych z punktu widzenia właściwego przewodnika zwrotu pojazdu lub innych ustaleń ze Zleceniodawcą. Tym samym Ocena/Raport może nie ujmować typowych zużyć i uszkodzeń eksploatacyjnych.

PHOTOGRAPHIC DOCUMENTATION



Photo 1.
Przekątna przednia lewa



Photo 2.
Przód

PHOTOGRAPHIC DOCUMENTATION



Photo 3.
Przekątna przednia prawa



Photo 4.
Bok prawy z przodu

PHOTOGRAPHIC DOCUMENTATION



Photo 5.
Bok prawy z tyłu



Photo 6.
Przekątna tylna prawa

PHOTOGRAPHIC DOCUMENTATION



Photo 7.
Tył



Photo 8.
Przekątna tylna lewa

PHOTOGRAPHIC DOCUMENTATION



Photo 9.
Bok lewy z tyłu



Photo 10.
Bok lewy z przodu

PHOTOGRAPHIC DOCUMENTATION



Photo 11.
Próg lewy (widok od przodu)



Photo 12.
Próg prawy (widok od przodu)

PHOTOGRAPHIC DOCUMENTATION



Photo 13.
Spód pojazdu przód



Photo 14.
Spód pojazdu tył

PHOTOGRAPHIC DOCUMENTATION



Photo 15.

Tarcza hamulcowa przednia prawa



Photo 16.

Tarcza hamulcowa tylna prawa

PHOTOGRAPHIC DOCUMENTATION



Photo 17.
Tarcza hamulcowa tylna lewa



Photo 18.
Tarcza hamulcowa przednia lewa

PHOTOGRAPHIC DOCUMENTATION



Photo 19.
Bagażnik



Photo 20.
Koło zapasowe

PHOTOGRAPHIC DOCUMENTATION



Photo 21.
Komora silnika



Photo 22.
Numer identyfikacyjny

PHOTOGRAPHIC DOCUMENTATION

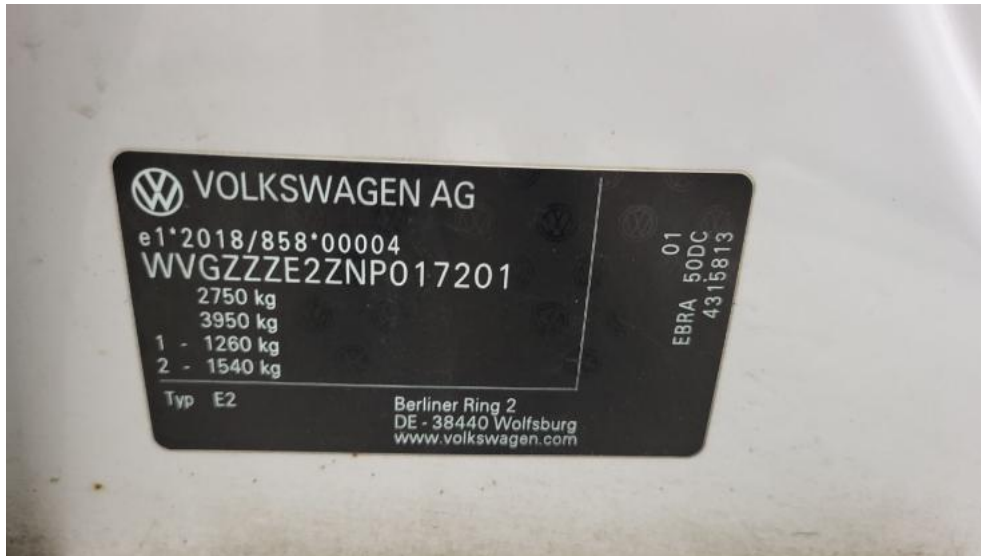


Photo 23.
Tabliczka znamionowa



Photo 24.
Zestaw wskaźników - przebieg

PHOTOGRAPHIC DOCUMENTATION



Photo 25.

Widok przez otwarte drzwi przednie lewe



Photo 26.

Kierownica z lewej strony

PHOTOGRAPHIC DOCUMENTATION



Photo 27.

Widok przez otwarte drzwi tylne lewe



Photo 28.

Widok z tylnej kanapy na deskę rozdz.

PHOTOGRAPHIC DOCUMENTATION



Photo 29.
Konsola środkowa



Photo 30.
Tunel środkowy

PHOTOGRAPHIC DOCUMENTATION



Photo 31.
Kierownica (na wprost)



Photo 32.
Dowód rej. Str. 1

PHOTOGRAPHIC DOCUMENTATION



Photo 33.
Dow. Rej. Str.2 i klucze



Photo 34.
Przewód ładowania baterii trakcyjnej

PHOTOGRAPHIC DOCUMENTATION



Photo 35.
Zdjęcie do protokołu



Photo 36.
Zdjęcie do protokołu

PHOTOGRAPHIC DOCUMENTATION



Photo 37.
Zdjęcie do protokołu



Photo 38.
Zdjęcie do protokołu

PHOTOGRAPHIC DOCUMENTATION



Photo 39.
Zdjęcie do protokołu



Photo 40.
Zdjęcie do protokołu

PHOTOGRAPHIC DOCUMENTATION



Photo 41.
Zdjęcie do protokołu



Photo 42.
Zdjęcie do protokołu

PHOTOGRAPHIC DOCUMENTATION



Photo 43.
Pokrywa komory silnika - Wgniecenie/odkształcenie 1



Photo 44.
Szyba czołowa - zdjęcie poglądowe 1

PHOTOGRAPHIC DOCUMENTATION

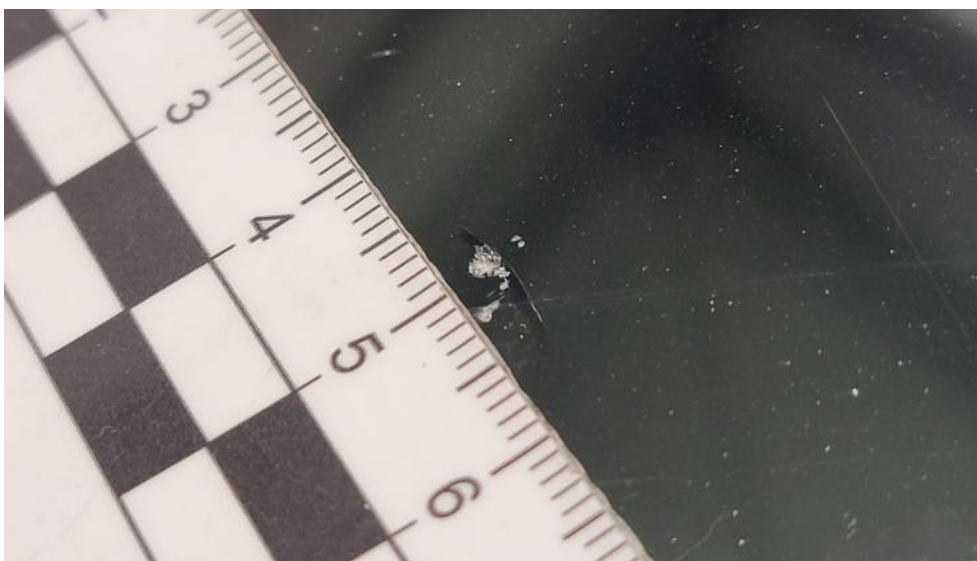


Photo 45.
Szyba czołowa - Pęknięcie/rozerwanie 1



Photo 46.
Zderzak - Rysa/odprysk 1

PHOTOGRAPHIC DOCUMENTATION



Photo 47.

Drzwi przednie P - Rysa/odprysk 1



Photo 48.

Drzwi przednie P - Rysa/odprysk 2

PHOTOGRAPHIC DOCUMENTATION



Photo 49.
Drzwi tylne P - Wgniecenie/odkształcenie 1



Photo 50.
Lusterko zew P - Rysa/odprysk 1

PHOTOGRAPHIC DOCUMENTATION



Photo 51.
Felga aluminiowa tylna P - Rysa/odprysk 1



Photo 52.
Felga aluminiowa tylna P - Rysa/odprysk 2

PHOTOGRAPHIC DOCUMENTATION



Photo 53.

Dach - Wgniecenie/odkształcenie 1



Photo 54.

Dach - Wgniecenie/odkształcenie 2

PHOTOGRAPHIC DOCUMENTATION



Photo 55.
Felga aluminiowa tylna L - Rysa/odprysk 1



Photo 56.
Drzwi przed L - Rysa/odprysk 1

PHOTOGRAPHIC DOCUMENTATION



Photo 57.

Drzwi przed L - Rysa/odprysk 2



Photo 58.

Drzwi przed L - Wgniecenie/odkształcenie 1

PHOTOGRAPHIC DOCUMENTATION



Photo 59.

Drzwi tylne L - Rysa/odprysk 1



Photo 60.

Lusterko zew L - Rysa/odprysk 1

PHOTOGRAPHIC DOCUMENTATION



Photo 61.
Błotnik przedni L - Wgniecenie/odkształcenie 1



Photo 62.
Felga Aluminiowa przednia L - Rysa/odprysk 1

PHOTOGRAPHIC DOCUMENTATION



Photo 63.
Fotel prz. praw. - Inne 1

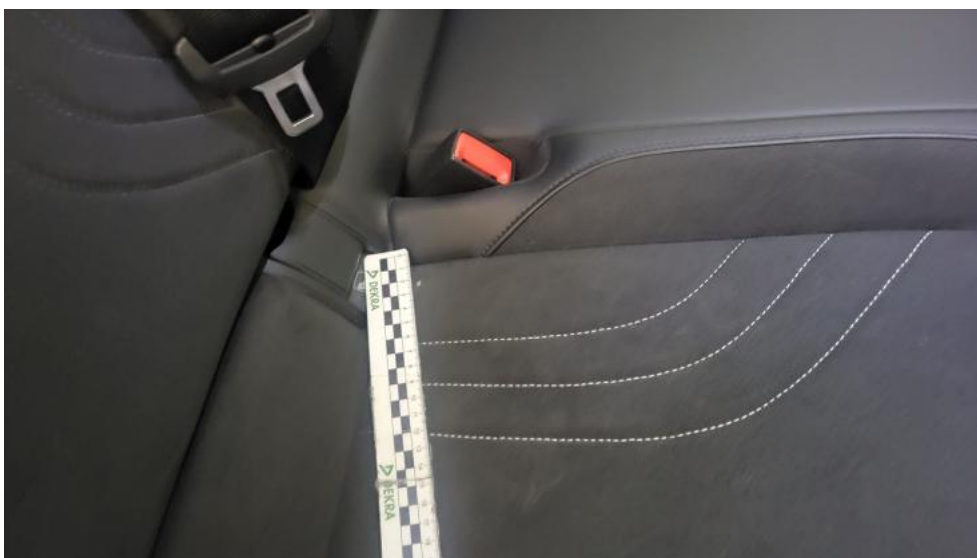


Photo 64.
Kanapa tyl. - Inne 1