

Nr zlecenia: 78/17/09/2024/PKO LEASING REMARKETING

z dnia: 2024/09/17

Zleceniodawca:

PKO Leasing
 wi tokrzyska 36
 00-116 Warszawa

Rzeczoznawca:

Aleksander Krok/zatw. Pion Weryfikacyjny eRzeczoznawcy



P o g l d o w y R a p o r t S t a n u T e c h n i c z n e g o

Zadanie: Ocena stanu technicznego i określenie wartości rynkowej pojazdu

DANE IDENTYFIKACYJNE POJAZDU

Dane: [O] IX-2024

Rodzaj pojazdu:	Samochód osobowy	VIN:	NMTBA3BE50R048640
Marka:	TOYOTA	Nr rejestracyjny:	WU6720P
Model pojazdu:	Corolla 1.5 MR`23 E6d	Nr Info-Ekspert:	037-03673
Wersja:	Comfort	Rok produkcji:	2022

Wskazanie drogomierza	47599 km
Data pierwszej rejestracji	2023/04/03
Data wykonania badania technicznego	2026/04/02
Rodzaj nadwozia	sedan 4 drzwiowy
Dop. masa całk.	1795 kg
Jednostka napędowa	z zapłonem iskrowym (wtrysk)
Pojemność / Moc silnika	1490 ccm / 92kW (125KM)
Liczba cylindrów / Układ cylindrów / Liczba zaworów	3 / rzędowy / 12
Rodzaj skrzyni biegów	manualna
Rodzaj napędu	przedni (4x2)
Kolor powłoki lakierowej, (rodzaj lakieru)	Złoty 2-warstwowy z efektem metalicznym

WYPOSAŻENIE STANDARDOWE

L.p.	Nazwa elementu wyposażenia	L.p.	Nazwa elementu wyposażenia
1	ABS - system zapobiegający blokowaniu kół	39	Przycisk uruchamiający silnik
2	Antena radiowa "płetwa rekina"	40	Sterowanie systemem audio w kierownicy
3	Asystent utrzymania pasa ruchu LTA	41	Sterowanie telefonem w kierownicy
4	Bluetooth	42	Sygnalizacja niezapiętych pasów bezpieczeństwa przednich
5	Czujnik zmierzchu	43	System Apple Carplay/Android Auto
6	Dywaniaki welurowe	44	System automatycznego powiadomienia ratunkowego eCall
7	Drzwi zmiany biegów pokryta skórą	45	System dystrybucji siły hamowania elektroniczny EBD
8	Fotel kierowcy z regulacją wysokości	46	System kontroli trakcji TRC

9	Funkcja komend głosowych na telefon	47	System łączności Toyota Connected Car
10	Głośniki 6 szt.	48	System monitorowania ciśnienia powietrza w oponach
11	Gniazdo 12V	49	System multimedialny Toyota Smart Connect z wyświetlaczem 10,5"HD
12	Hamulec postojowy elektryczny	50	System nawigacji Toyota Connect z mapami online (4 lata)
13	Immobilizer	51	System ostrzegania pieszych o nadjeździe Active Assist
14	Kamera cofania	52	System rozpoznawania znaków drogowych RSA
15	Kierownica multifunkcyjna	53	System stabilizacji toru jazdy VSC
16	Kierownica pokryta skórą	54	System wczesnego reagowania w razie ryzyka zderzenia PCS
17	Klamki zewnętrzne lakierowane	55	System wspomagania hamowania awaryjnego
18	Klimatyzacja automatyczna 2 strefowa	56	System wspomagania ruszania na wzniesieniu HAC
19	Kolumna kierownicy z regulacją wysokości i głębi	57	System wykrywania zmęczenia kierowcy SWS
20	Koło zapasowe dojazdowe	58	Szyby przednie automatycznie opuszczane i podnoszone
21	Komputer pokładowy	59	Szyby przednie regulowane elektrycznie
22	Kurtyny powietrzne boczne	60	Szyby tylne automatycznie opuszczane i podnoszone
23	*Lakier metalizowany	61	Szyby tylne regulowane elektrycznie
24	Listwa okienna chromowana	62	Wiatła do jazdy dziennej LED
25	Lusterka zewnętrzne podgrzewane elektrycznie	63	Wiatła drogowe automatyczne AHB
26	Lusterka zewnętrzne regulowane elektrycznie	64	Wiatła przeciwmgłowe przednie LED
27	Lusterka zewnętrzne w kolorze nadwozia	65	Tapicerka tekstylna
28	Mocowanie fotelika dziecięcego ISOFIX na tylnych skrajnych siedzeniach	66	Tarcze kół aluminiowe 16" opony 205/55
29	Nawiewy w drugim rzędzie siedzeń	67	Tempomat adaptacyjny
30	Ogranicznik prędkości automatyczny ASL	68	Tuner radiowy cyfrowy DAB
31	Oświetlenie wnętrza podstawowe	69	Wspomaganie układu kierowniczego
32	Podłokietnik przedni	70	Zabezpieczenie drzwi tylnych przed otwarciem od wewnątrz
33	Podłokietnik siedzeń tylnych	71	Zamek centralny zdalnie sterowany
34	Podsufitka w jasnej tonacji	72	Zdalne odblokowywanie i blokowanie zamka centralnego poprzez aplikację MyT
35	Poduszka powietrzna kierowcy	73	Zdalne sterowanie klimatyzacji poprzez aplikację MyT
36	Poduszka powietrzna kolanowa kierowcy	74	Zdalne uruchamianie wiatel awaryjnych poprzez aplikację MyT
37	Poduszka powietrzna pasażera z możliwością odłączenia	75	Złącze "USB" w tunelu centralnym
38	Poduszki powietrzne boczne przednie	76	Złącze "USB-C"

L.p. Nazwa pakietu / elementu pakietu wyposażenia standardowego

- Siedzenia tylne dzielone i składane 60/40
Siedzenia tylne dzielone
Siedzenia tylne składane
- Systemy VSC + TRC
System kontroli trakcji TRC
System stabilizacji toru jazdy VSC

WYPOSAŻENIE DODATKOWE

L.p. Nazwa elementu wyposażenia

- Znakowanie pojazdu technologii syntetycznego DNA

OPIS ZAMONTOWANEGO W POJEŻDŻENIU OGUMIENIA

Koło	Marka, typ	Średnica [mm]
Przednie lewe:	*NEXEN 205/55 R16 91H NBLUE 4 SEASON	5,1
Przednie prawe:	*NEXEN 205/55 R16 91H NBLUE 4 SEASON	5,2
Tylne lewe:	*NEXEN 205/55 R16 91H NBLUE 4 SEASON	6,7

Tylne prawe: *NEXEN 205/55 R16 91H NBLUE 4 SEASON

6,4

KOREKTY WARTO CI POJAZDU

KOREKTA ZA PIERWSZ REJESTRACJ	(+)
KOREKTA ZA PRZEBIEG	(-)
KOREKTY RÓ NE:	
Stan utrzymania i dbała o pojazd	(-)
KOREKTY RÓ NE RAZEM	(-)
KOREKTA ZA OGUMIENIE	(+)

UWAGI RZECZOZNAWCY DOTYCZ CE WYCENY

Dokonano sprawdzenia historii pojazdu w bazie CEPiK.

Nie weryfikowano gwarancji, statusu pakietów serwisowych i kompletno ci w zakresie osprz tu dodatkowego, z którym przedmiot był zamówiony.

Nie udost pniono specyfikacji wyposa enia fabrycznego wycenianego pojazdu. Maj c na uwadze powy sze wyposa enie zostało ustalone na podstawie ogl dzin z natury. Aby ustali specyfikacje fabryczna wyposa enia nale y zwróci si do dealera. Nie mo na wykluczy , e mog wyst powa ró nice w wyposa eniu.

OPIS STANU TECHNICZNEGO ZESPOŁÓW POJAZDU**KABINA KIEROWCY - Szkielet i poszycia zewn trzne**

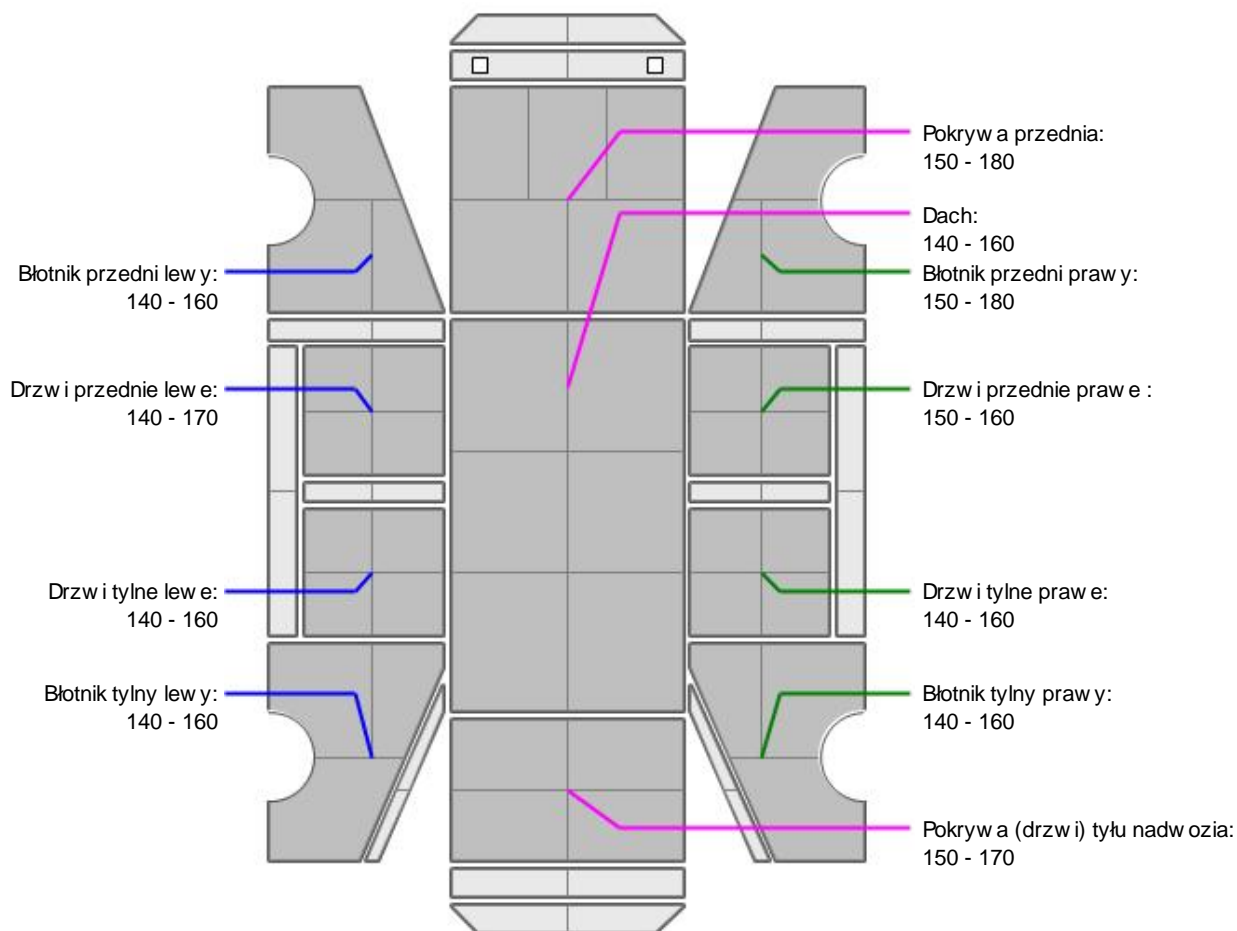
L.p.	Nazwa elementu	L / P	Rodzaj uszkodzenia	Opis	Fot. nr
1	Pokrywa przednia		Odpryski powłoki lakierowej		
2	Drzwi boczne przednie	L	Zarysowania powłoki lakierowej		
3	Drzwi boczne przednie	P	Zarysowania powłoki lakierowej		
4	Drzwi boczne tylne	L	Zarysowania powłoki lakierowej		
5	Drzwi boczne tylne	P	Zarysowania powłoki lakierowej		
6	Próg	L	Zarysowania powłoki lakierowej		
7	Błotnik tylny	L	Zarysowania powłoki lakierowej		

Pojazd nosi typowe dla jego okresu eksploatacji uszkodzenia powłoki lakierowej (niewielkie zarysowania, odpryski itp.).

Szczegółowy stan pojazdu zobrazowany w dokumentacji zdj ciowej.



KABINA KIEROWCY – Opis powłoki lakierowej



L.p.	Nazwa elementu	L / P	Grubość powłoki [µm]	Opis
1	Pokrywa przednia		150 - 180	
2	Dach		140 - 160	
3	Błotnik przedni	L	140 - 160	
4	Drzwi przednie	L	140 - 170	
5	Drzwi tylne	L	140 - 160	
6	Błotnik tylny	L	140 - 160	
7	Błotnik przedni	P	150 - 180	
8	Drzwi przednie	P	150 - 160	
9	Drzwi tylne	P	140 - 160	
10	Błotnik tylny	P	140 - 160	
11	Pokrywa (drzwi) tyłu nadwozia		150 - 170	

Podane przedziały grubości powłoki lakierowej, dotyczą punktów pomiarowych. Nie mogą być traktowane jako gwarancja, a grubość powłoki lakierowej w innych punktach nie wykracza poza te przedziały. Pomiar powłoki lakierowej został wykonany urządzeniem bezdźwiękowym w posiadaniu rzeczoznawcy. Pomiar wykonany innym przyrządem może się różnić.



WYPOSAŻENIE ZEWNĘTRZNE

L.p.	Nazwa elementu	L / P	Rodzaj uszkodzenia	Opis	Fot. nr
1	Zderzak przedni		Starcia powłoki lakierowej		
2	Zderzak tylny		Zarysowany		

3	Szyba przednia		Odpryski warstwy zewn trznej		
4	Nakładka progowa	P	Zarysowana		



KABINA KIEROWCY – Wyposażenie wewn trznie

L.p.	Nazwa elementu	L / P	Rodzaj uszkodzenia	Opis	Fot. nr
1	Fotel przedni kpl.	L	Zabrudzony		
2	Wykładzina dachu (podsufitka)		Zabrudzona		
3	Poszycie tapicerskie drzwi bocznych przednich	L	Zarysowane		
4	Poszycie tapicerskie drzwi bocznych tylnych	L	Zabrudzone		
5	Poszycie tapicerskie drzwi bocznych tylnych	P	Zarysowane		
6	Wykładzina bagażnika		Nieprzyjemny zapach		

Wn trze pojazdu nosi typowe dla jego okresu eksploatacji zabrudzenia oraz zużycie wszystkich elementów.

JAZDA KONTROLNA

1	Główna praca silnika	BEZ UWAG
2	Praca układu kierowniczego	BEZ UWAG
3	Główna (stuk) zawieszenia	BEZ UWAG
4	Skuteczność hamulca zasadniczego	BEZ UWAG
5	Skuteczność hamulca pomocniczego	BEZ UWAG

Próba ruchowa przeprowadzona na niewielkim dystansie, na zimnym silniku, w warunkach parkingowych, z prędkością do 15 km/h.

DOKUMENTY I KOMPLETACJA POJAZDU

1	Kluczyki (ilość sztuk)	Okazano 1 sztuk
2	Dowód rejestracyjny	Kopia, oryginału nie okazano
3	Gaśnica	TAK
4	Trójkąt ostrzegawczy	TAK

POZOSTAŁE INFORMACJE

- Pochodzenie pojazdu**
Krajowy
- Badanie poprawności numerów identyfikacyjnych**
Numer VIN wybity na karoserii pojazdu zgodny z DR
- Weryfikacja odczytanego stanu drogomierza**
Odczytany z licznika.

Opis/Raport informację (w tym dotyczące wyposażenia) służy jedynie ogólnym celom informacyjnym. Ocena/Raport nie może być zatem traktowana jako oferta w rozumieniu przepisów Kodeksu Cywilnego oraz opisu towaru ani zapewnienia w rozumieniu art. 4 Ustawy z dnia 27 lipca 2002 roku o szczególnych warunkach sprzedaży konsumenckiej.

Ü Ocena/Raport została sporządzona w celu ustalenia istnienia albo nieistnienia uszkodzeń nieakceptowalnych po zakończeniu umowy korzystania z samochodu lub innych okoliczności uzgodnionych w zleceniu. Ocena/Raport nie obejmuje typowych uszkodzeń wynikających z eksploatacji samochodu oraz jego standardowego zużycia.

Ü Jeśli chcesz traktować ten dokument jako źródło wiedzy o samochodzie przy jego zakupie, czynisz to na własną odpowiedzialność. Niezależnie od tego, sprzedawca nie ponosi odpowiedzialności za takie użycie tej Oceny/Raportu.

Ü Niniejsza wycena służy wyłącznie do oszacowania wartości rynkowej przedmiotu wyceny i nie może być wykorzystywana do żadnego innego celu, niż wymieniony powyżej. W szczególności wycena nie może stanowić podstawy do oceny cech i stanu wycenianego obiektu przy jego

zakupie.

ü Rzeczoznawca nie bierze na siebie odpowiedzialności za wady ukryte (prawne i fizyczne) oraz ewentualne skutki wynikające z dalszego użytkowania przedmiotu wyceny, a także za skutki wykorzystania samej wyceny.

ü Powyższa wycena nie jest ekspertyzą stanu technicznego przedmiotu wyceny i za taką nie może być uznawana, w szczególności nie może być traktowana jako gwarancja sprzedaży przedmiotu wyceny za oszacowaną wartość.

ü Wycenę przeprowadzono w oparciu o dostarczoną dokumentację oraz badanie organoleptyczne wycenianego obiektu. Nie prowadzono badań diagnostycznych oraz weryfikacji warsztatowej przedmiotu wyceny.

ü Nie stwierdzono dodatkowych niesprawności i/lub uszkodzeń i/lub braków w zakresie możliwym do ustalenia w warunkach oględzin tj. bez dostępu do spodu pojazdu, specjalistycznego sprzętu diagnostycznego, jazdy próbnej wykonanej w warunkach drogowych z obciążeniem.

ü Rzeczoznawca podczas oględzin poza warszatem nie jest w stanie stwierdzić wypadkowej przeszłości pojazdu. W przypadku podwyższonych wartości pomiarów powłoki lakierowej, konieczna jest ekspertyza w warunkach warsztatowych.

ü Rok produkcji pojazdu - nie weryfikowano. Przyjeto w oparciu o dane przekazane przez Zleceniodawcę.

ü Niniejsza wycena nie może być publikowana w całości w jakimkolwiek dokumencie bez zgody wykonawców i bez uzgodnienia z nimi formy i treści takiej publikacji. Zakaz publikacji nie dotyczy posługiwania się wyceną w umowach cywilno-prawnych zawieranych przez zleceniodawcę i dotyczących przedmiotu.

ü Przed odbiorem pojazdu, kupujący zobowiązany jest do konfrontacji rzeczywistego stanu z informacjami zawartymi w wycenie. Odbiór przedmiotu jest równoznaczny ze zrzeczeniem się wszelkich roszczeń, co do stanu technicznego.

ü Nie badano poprawności i/lub budowy numerów identyfikacyjnych/seryjnych obiektu oraz nie weryfikowano prawdziwości danych obiektu.

ü Niniejsza wycena nie może być traktowana jako gwarancja sprzedaży przedmiotu wyceny za oszacowaną wartość.

ü W przypadku ujawnienia dodatkowych informacji dotyczących przedmiotowego pojazdu, niedostępnych w czasie wykonywania niniejszej opinii, zaprezentowane stanowisko może ulec zmianie.

ü W opinii załoono, że nie wykryto żadnych faktów, które mogłyby istotnie wpływać na wartość wycenionego pojazdu, jeżeli w opisie pojazdu nie widnieją inaczej.

ü Rzeczoznawca nie ponosi odpowiedzialności za ewentualne błędy wynikające z przedstawionych informacji otrzymanych od użytkownika/sprzedawcy/zamawiacza wyceny, jeżeli brak podstaw do kwestionowania ich zgodnie ze stanem rzeczywistym lub te ustalenie stanu rzeczywistego przez rzeczoznawcę było niemożliwe lub znacznie utrudnione.

ü Wyposażenie standardowe wg. Info - Ekspert/Eurotax. Rzeczoznawca nie ponosi odpowiedzialności za ewentualne błędy programu. Opis stanu technicznego pojazdu jest ważny na dzień oględzin. Rzeczoznawca nie bierze odpowiedzialności za zmiany stanu pojazdu wynikające z dalszej eksploatacji lub postoju (np. uszkodzenie akumulatora, powiększenie lub powstanie ognisk korozji, uszkodzenie układu hamulcowego, itp.)

ü Jeżeli elementy jednostki napędowej, układu przeniesienia napędu itp., są rozmontowane, rzeczoznawca nie weryfikuje kompletności poszczególnych układów. Możliwość wystąpienia braków w kompletacji (np. ze względu na wykorzystanie unieruchomionego pojazdu jako „dawcy części”).

ü Nie weryfikowano odczytanego stanu drogomierza z zapisami w urządzeniach elektronicznych pojazdu.

ü W przypadku pojazdów z niesprawnym akumulatorem lub bez niego - podłączenie sprawnego akumulatora nie gwarantuje sprawności technicznej pojazdów.

ü Ustalenie wszystkich uszkodzeń, wad i braków w ukończeniu pojazdu nie jest możliwe w warunkach parkingowych, konieczna weryfikacja w warunkach warsztatowych. Warunki w jakich przeprowadzono oględziny pojazdu uniemożliwiają dokładne określenie jego sprawności oraz kompletności.

Dokument wystawiony elektronicznie, ważny bez podpisu

DOKUMENTACJA FOTOGRAFICZNA



Fot. nr 1



Fot. nr 2



Fot. nr 3



Fot. nr 4



Fot. nr 5



Fot. nr 6

02080	195 65R15 91H	0-160	250	240
	205 55R16 91V	km/h	(2.5)	(2.4)
		160~	<36>	<35>
SL	km/h	280	270	
		<41>	<39>	
	kPa/bar<gss>			

TOYOTA MOTOR EUROPE NV/SA
 e6*2007/46*0316
 NMTBA3BE50R048640
 1- 1795kg
 2- 2795kg
 1050kg
 970kg
 MODEL MZEA11L-DEFNBW 683 4
 BOURGETLAAN 60, 1140 BRUSSELS, BELGIUM

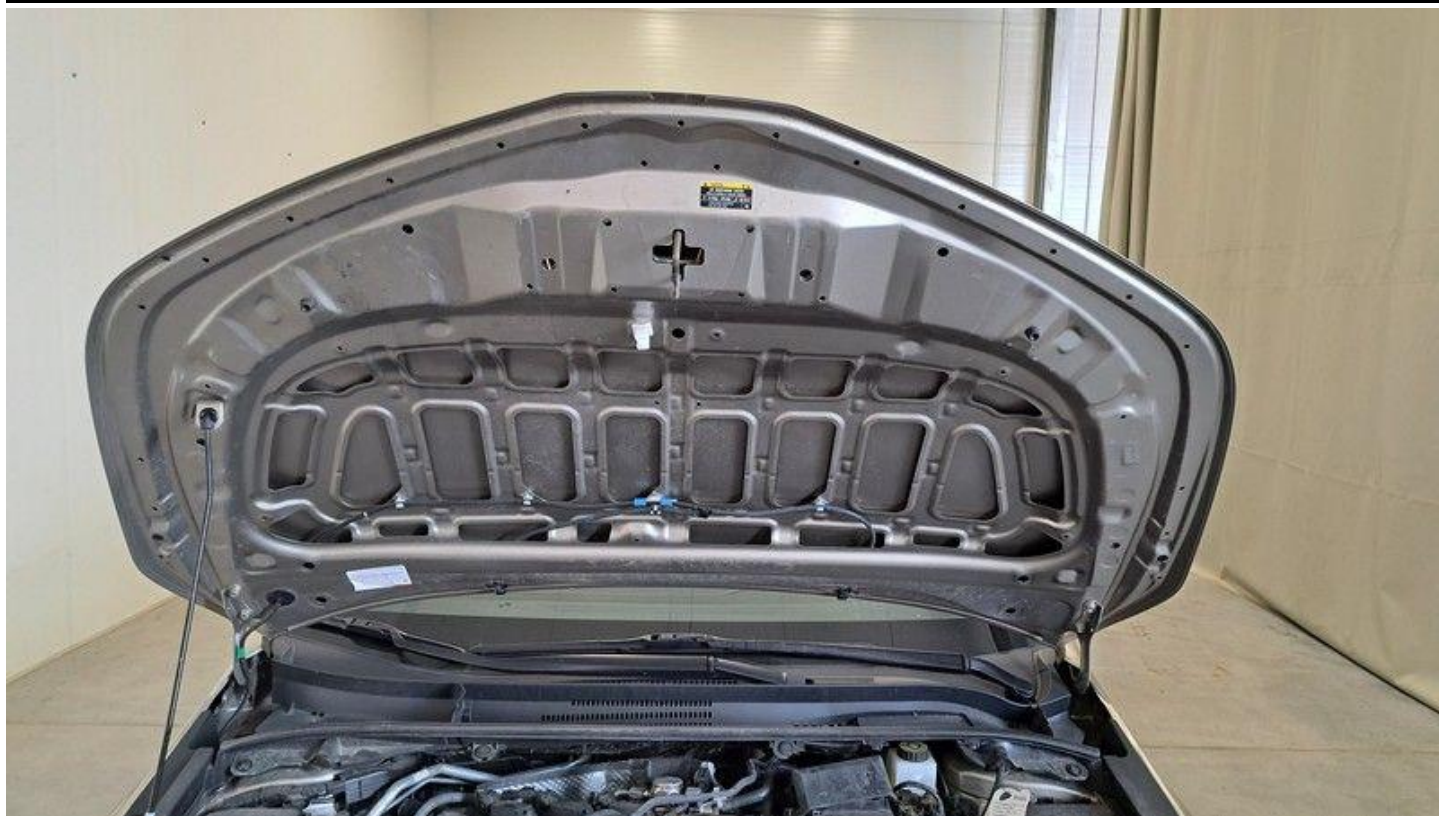
C/TR587 /FB20
 A/TM-03A/EC6D



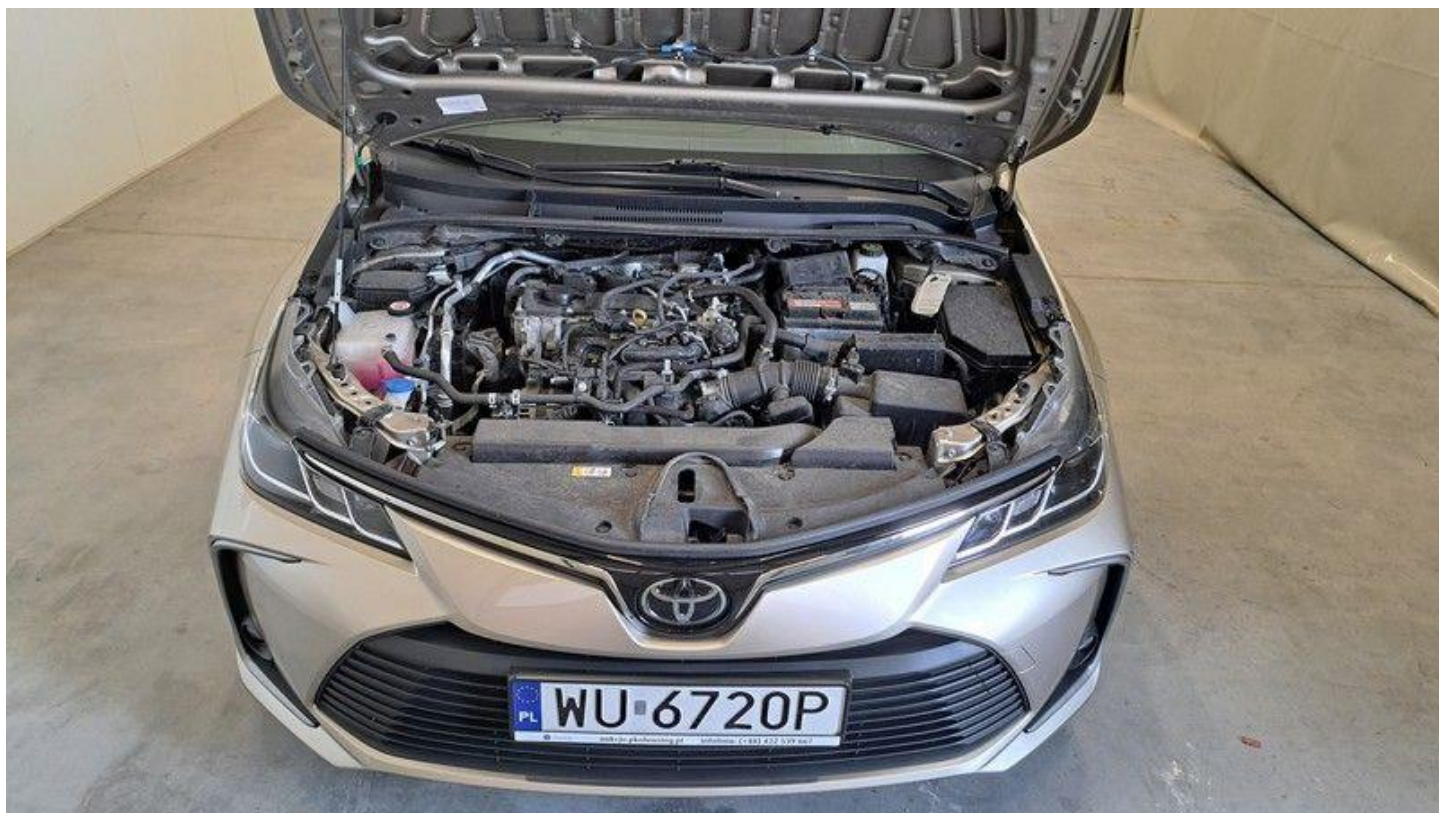
Fot. nr 7



Fot. nr 8



Fot. nr 9



Fot. nr 10



Fot. nr 11



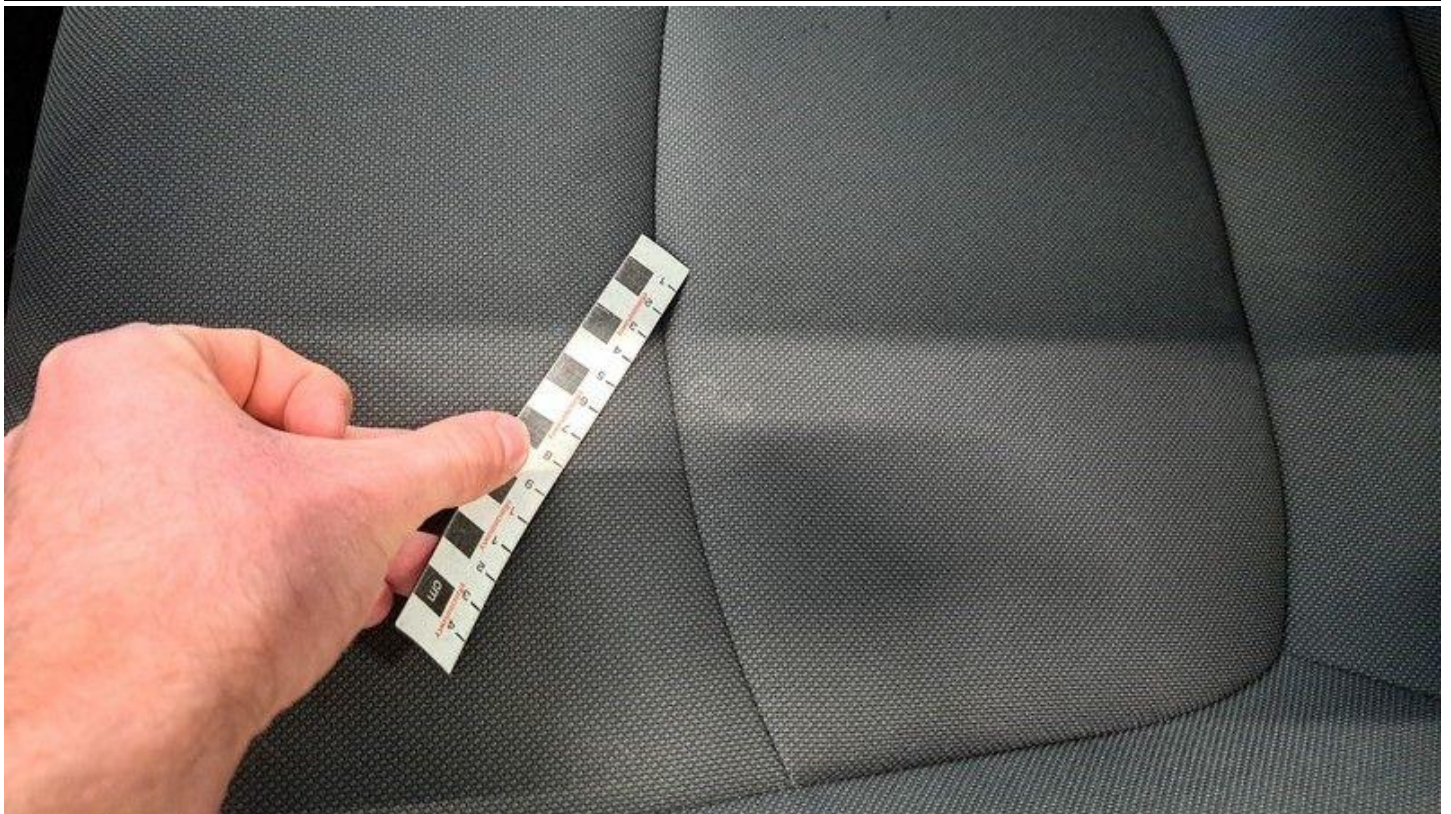
Fot. nr 12



Fot. nr 13



Fot. nr 14



Fot. nr 15



Fot. nr 16



Fot. nr 17



Fot. nr 18



Fot. nr 19



Fot. nr 20



Fot. nr 21



Fot. nr 22



Fot. nr 23



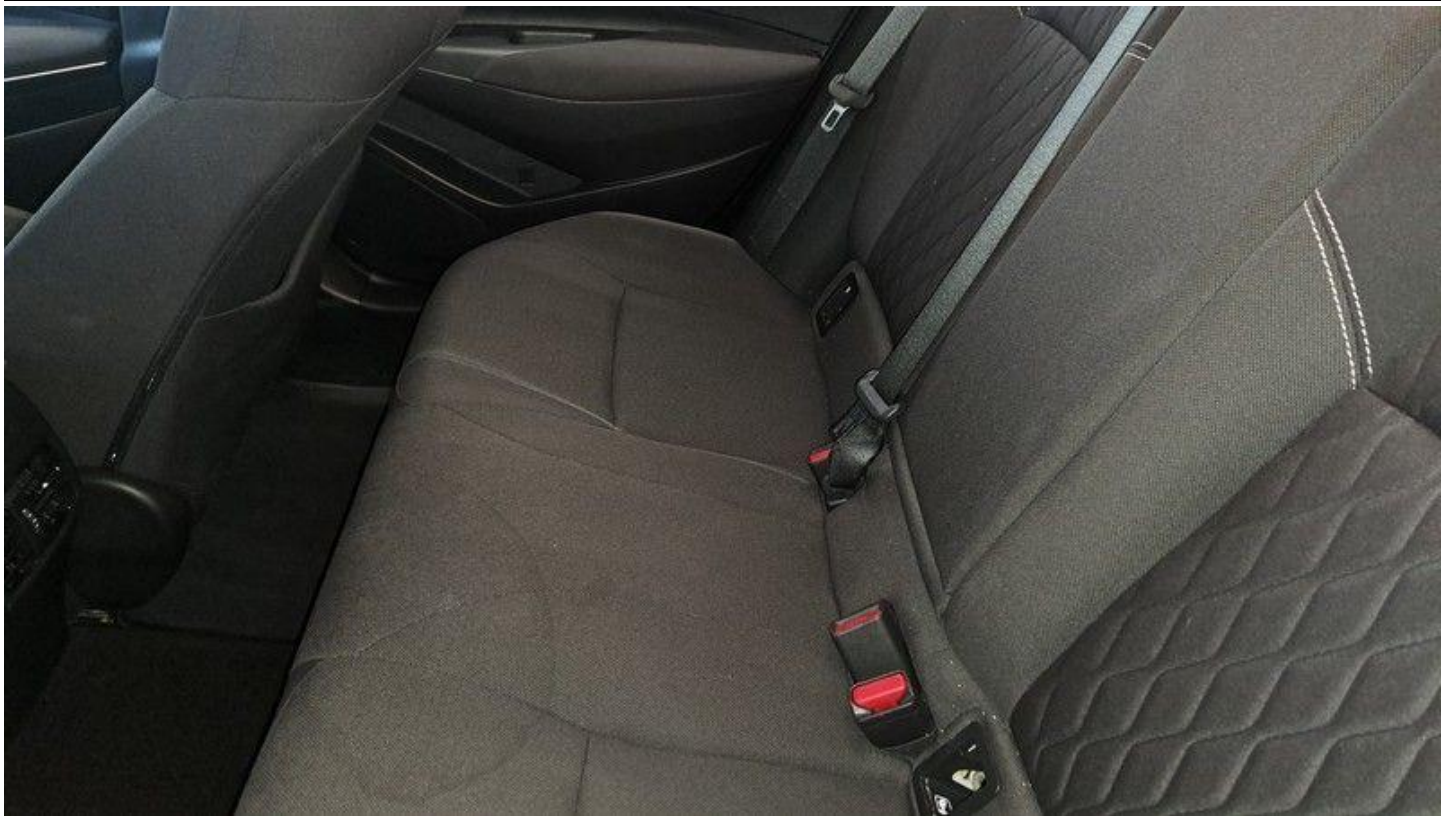
Fot. nr 24



Fot. nr 25



Fot. nr 26



Fot. nr 27



Fot. nr 28



Fot. nr 29



Fot. nr 30



Fot. nr 31



Fot. nr 32



Fot. nr 33



Fot. nr 34



Fot. nr 35



Fot. nr 36



Fot. nr 37



Fot. nr 38



Fot. nr 39



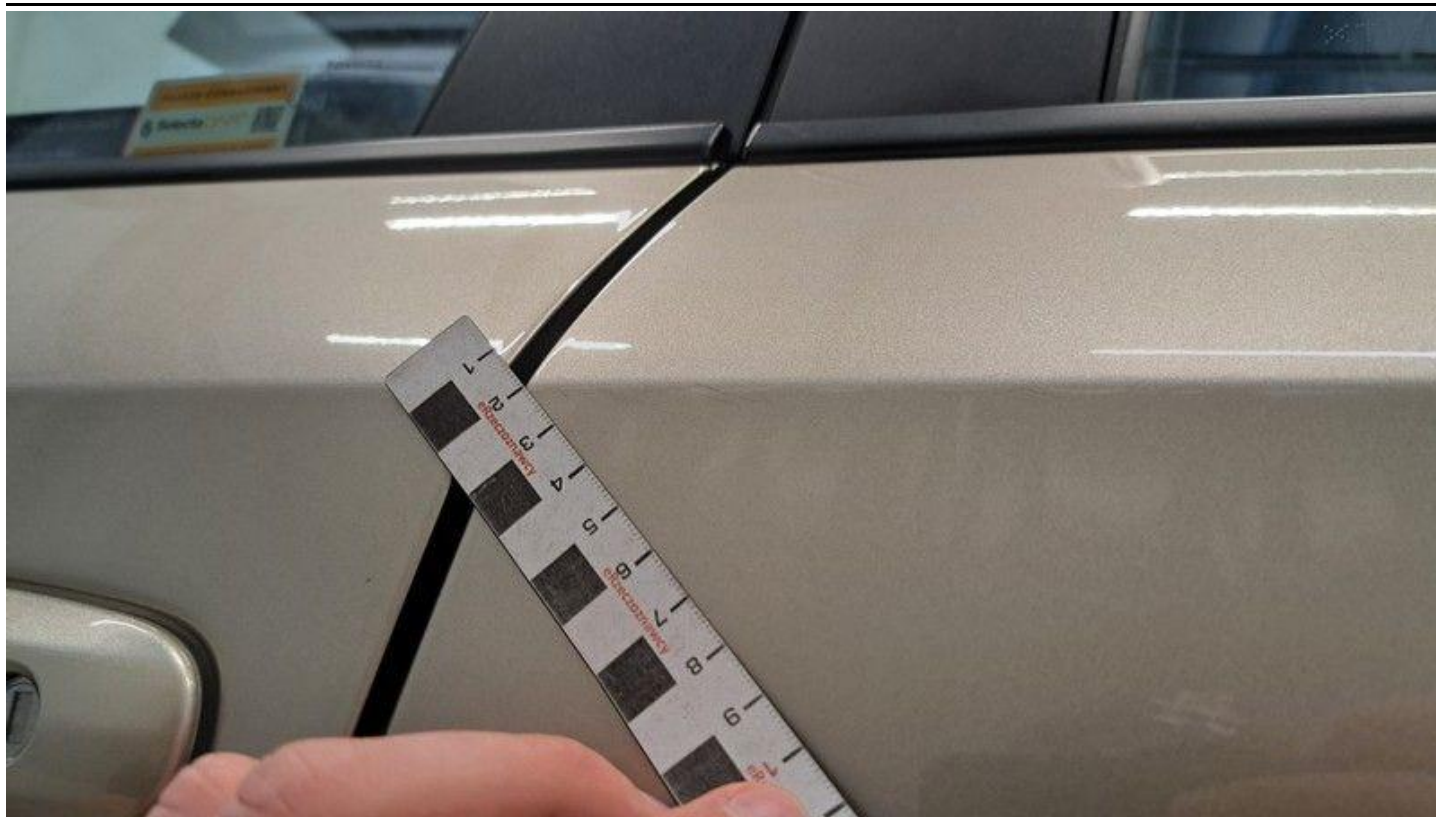
Fot. nr 40



Fot. nr 41



Fot. nr 42



Fot. nr 43



Fot. nr 44



Fot. nr 45



Fot. nr 46



Fot. nr 47



Fot. nr 48



Fot. nr 49



Fot. nr 50



Fot. nr 51



Fot. nr 52



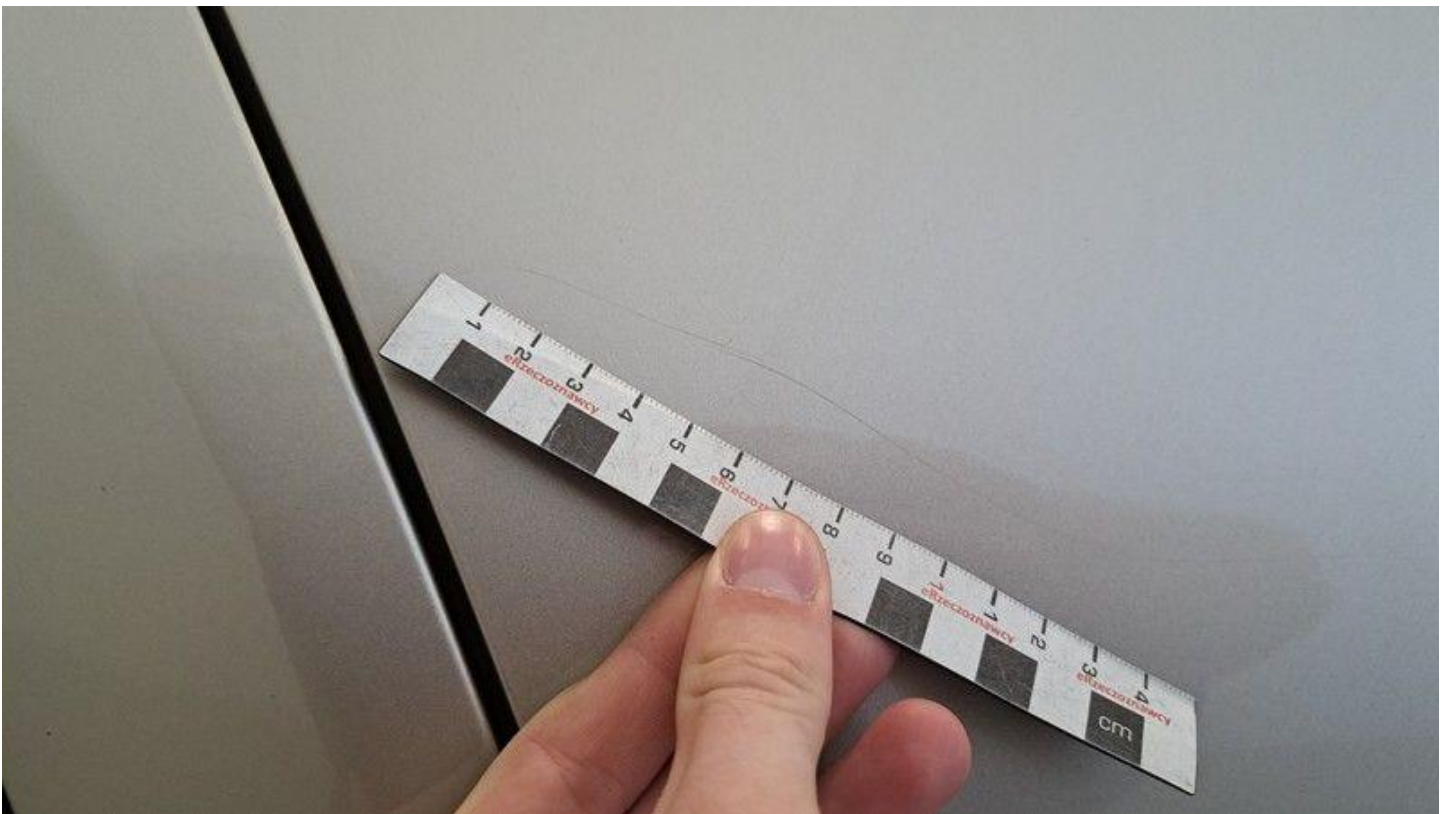
Fot. nr 53



Fot. nr 54



Fot. nr 55



Fot. nr 56



Fot. nr 57



Fot. nr 58



Fot. nr 59



Fot. nr 60



Fot. nr 61



Fot. nr 62



Fot. nr 63



Fot. nr 64



Fot. nr 65



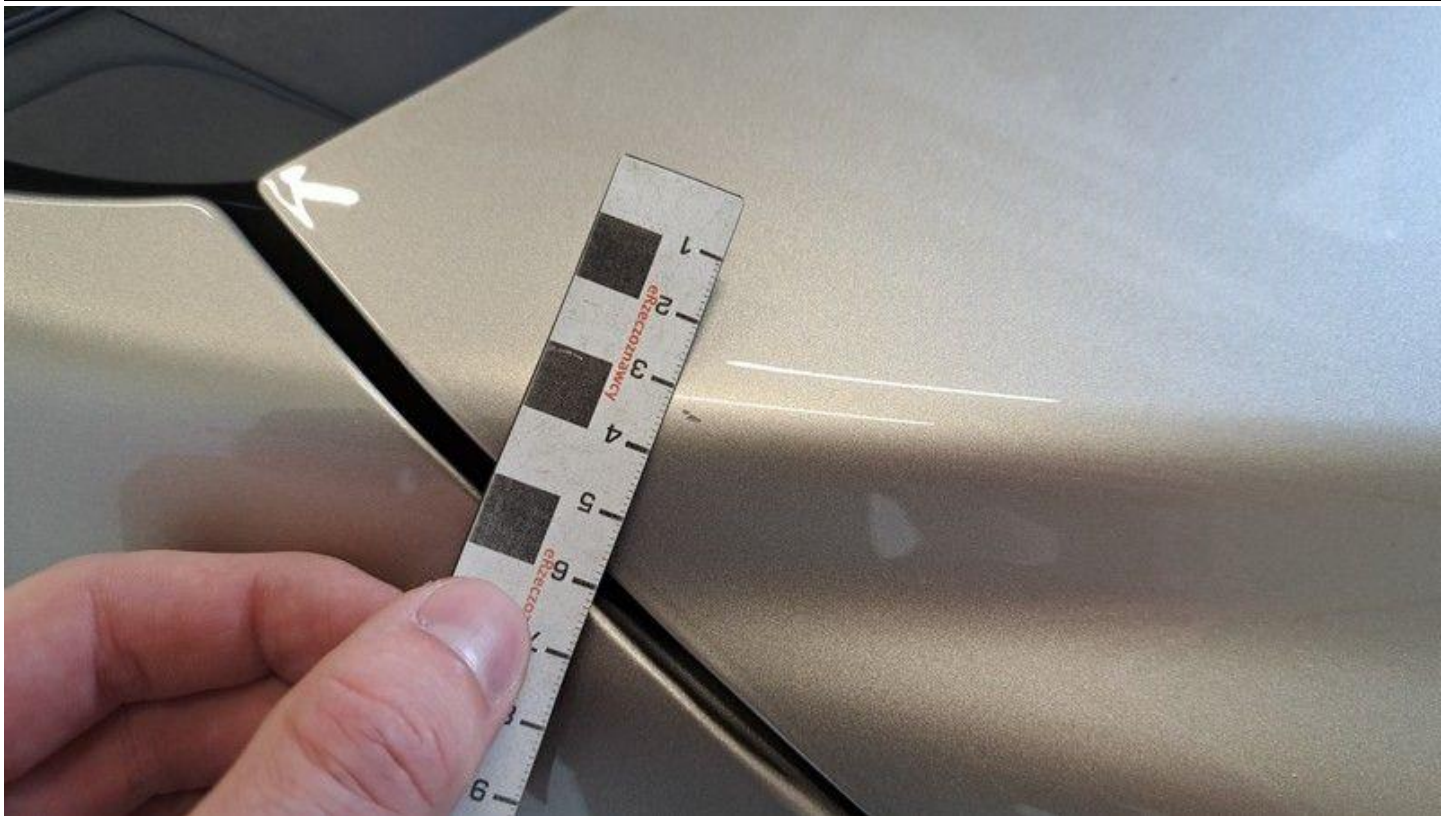
Fot. nr 66



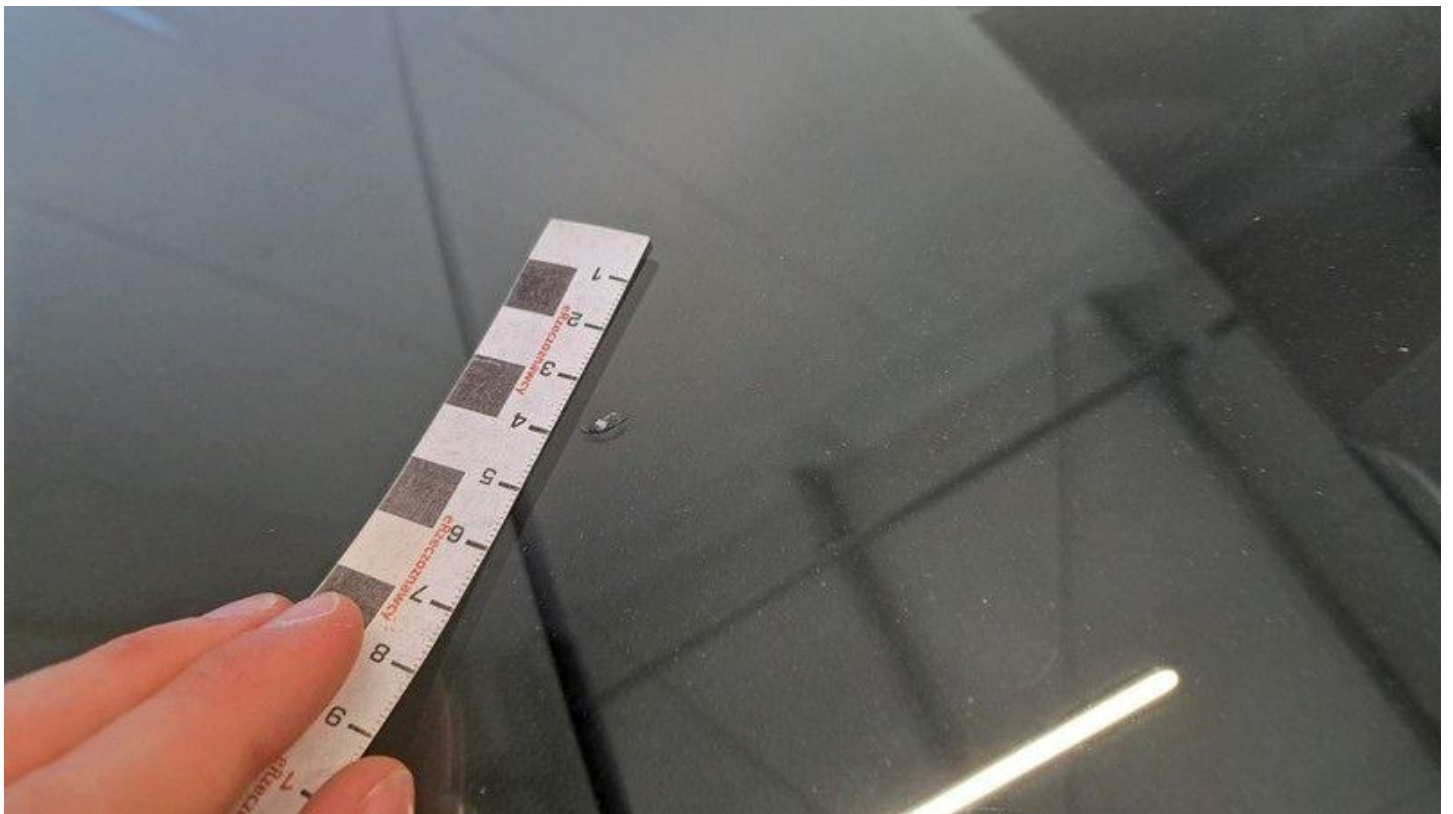
Fot. nr 67



Fot. nr 68



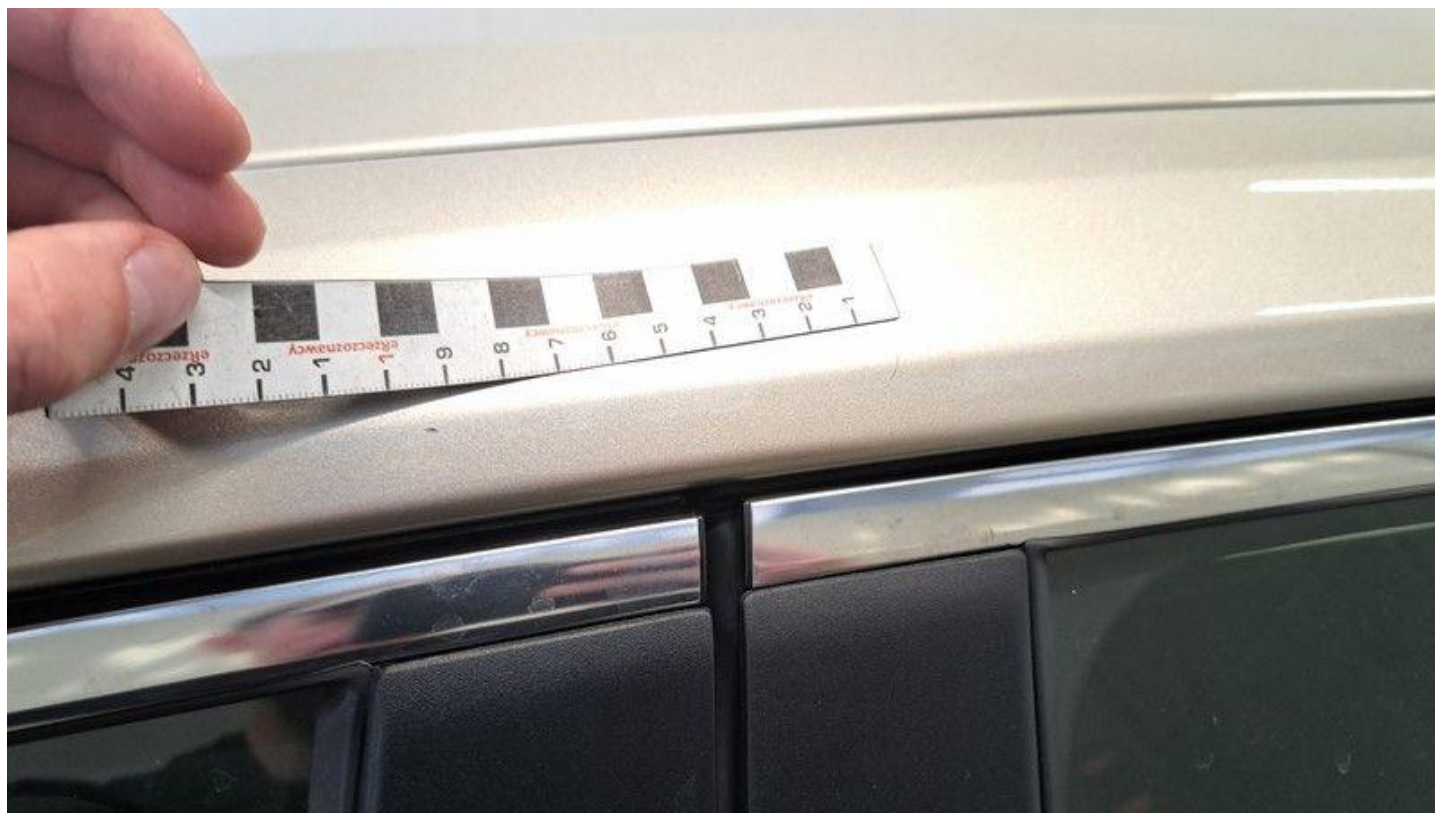
Fot. nr 69



Fot. nr 70



Fot. nr 71



Fot. nr 72



Fot. nr 73



Fot. nr 74



Fot. nr 75



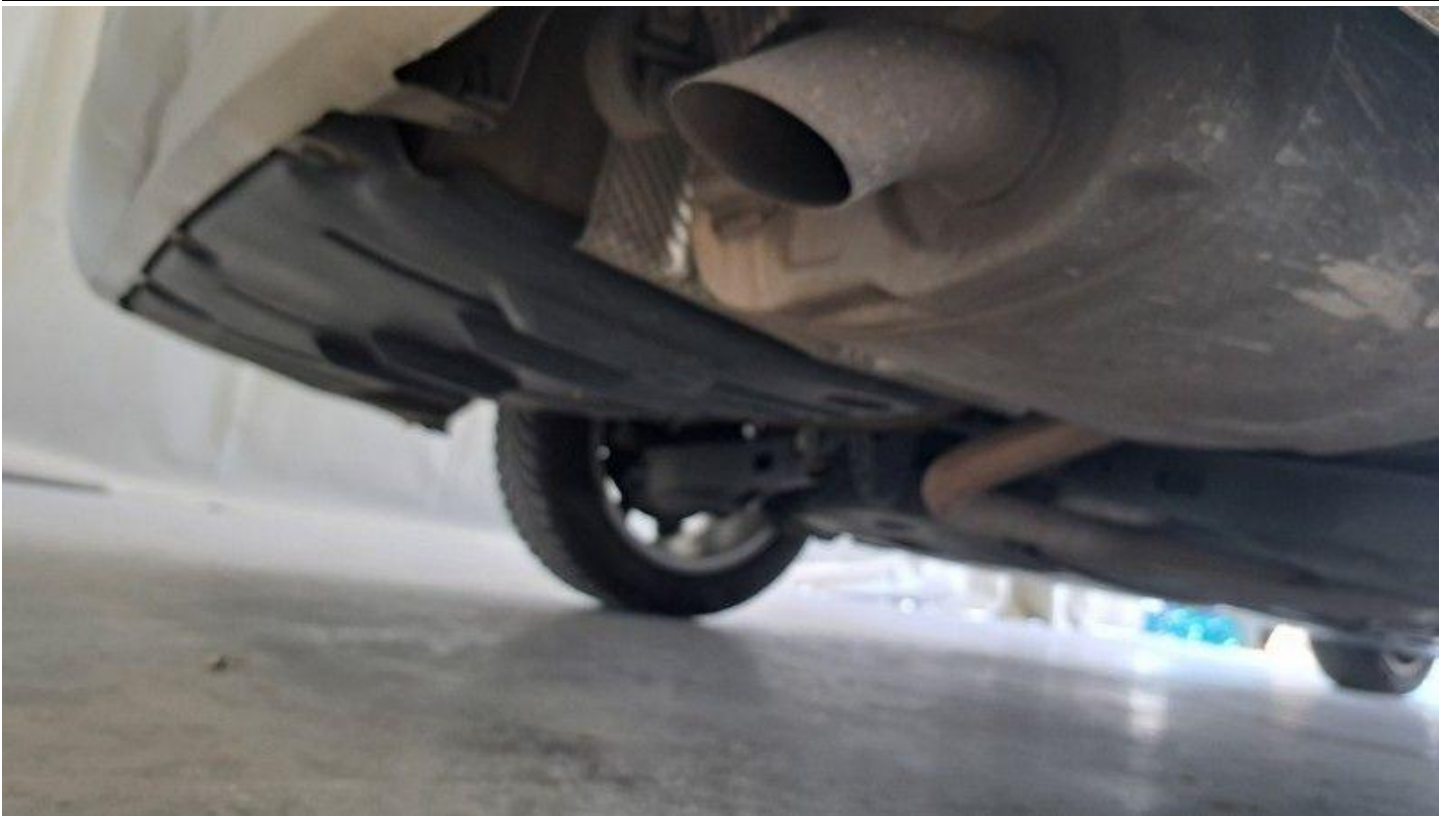
Fot. nr 76



Fot. nr 77



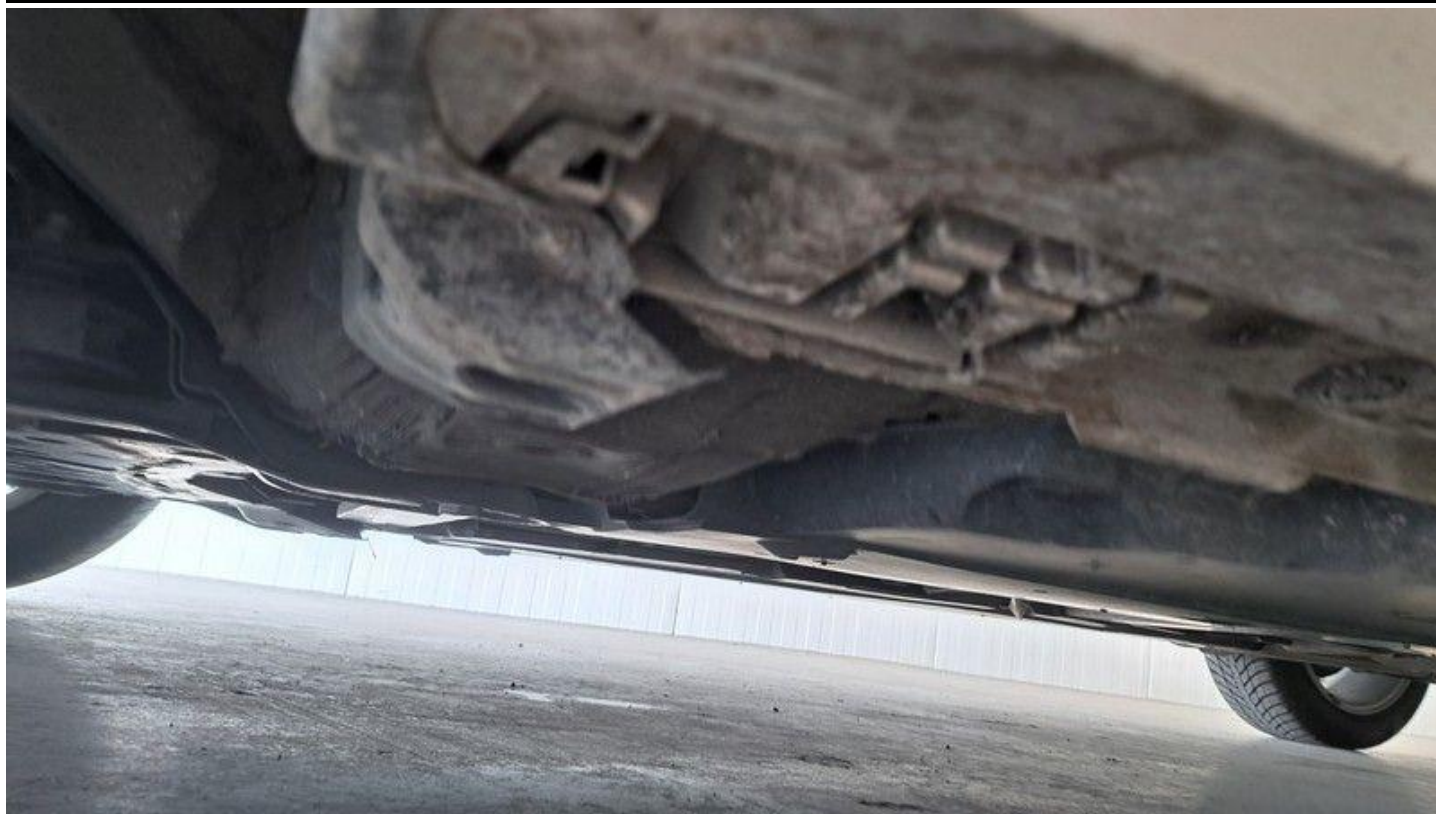
Fot. nr 78



Fot. nr 79



Fot. nr 80



Fot. nr 81

Dokument wystawiony elektronicznie, w a ny bez podpisu