

Nr zlecenia: 27/25/10/2024/PKO LEASING REMARKETING

z dnia: 25.10.2024

**Zleceniodawca:**

PKO Leasing  
 wi tokrzyska 36  
 00-116 Warszawa

**Rzeczoznawca:**

Artur Kaw cki/zatw. Pion Weryfikacyjny eRzeczoznawcy



# P o g l d o w y R a p o r t S t a n u T e c h n i c z n e g o

Zadanie: Ocena stanu technicznego i okre lenie warto ci rynkowej pojazdu

**DANE IDENTYFIKACYJNE POJAZDU**

Dane: [C] XI-2024

Rodzaj pojazdu:	<b>Ci gnik samochodowy</b>	VIN:	<b>W M A 0 6 X Z Z 5 J P 1 0 8 1 4 8</b>
Marka:	<b>MAN</b>	Nr rejestracyjny:	<b>WGM7791C</b>
Model pojazdu:	<b>18.460 TGX E6 18.0t</b>	Nr Info-Expert:	<b>148-02202</b>
Wersja:	<b>BLS(XLX)</b>	Rok produkcji:	<b>2018</b>

Wskazanie drogomierza	693787 km
Data pierwszej rejestracji	18.05.2018
Data wa no ci badania technicznego	31.10.2024
Rodzaj zabudowy	ci gnik siodłowy z kabin  dług
Rodzaj kabiny / Oznaczenie kabiny	wielkopojemna (odchylana) / XLX
Dop. masa całk.	18000 kg
Liczba osi / Rodzaj nap du / Skrzynia biegów	2 / 4x2 / aut. (mech. sterowana elektrycznie)
Zawieszenie osi przedniej / tylnej / Rozstaw osi	resory / poduszki / 3900 mm
Jednostka nap dowa	z zapłonem samoczynnym
Pojemno / Moc silnika	12419 ccm / 338kW (460KM)
Doładowanie	Turbosp. z chłodn. powietrza
Liczba cylindrów / Układ cylindrów	6 / rz dowy
Norma spalin	E6
Kolor powłoki lakierowej kabiny	Biały 2-warstwowy typu uni

**WYPOSA ENIE STANDARDOWE**

L.p.	Nazwa elementu wyposażenia	L.p.	Nazwa elementu wyposażenia
1	Blokada mechanizmu ró nicowego	15	Spoilery boczne kabiny
2	Dach regulowany mechanicznie	16	System elektronicznej kontroli toru jazdy ESP
3	ECAS - elektroniczne sterowanie zawieszeniem	17	System hamulcowy elektroniczny EBS
4	Fotel kierowcy zawieszony pneumatycznie	18	System ostrzegaj cy przed niezamierzon

5	Hamulec silnikowy	19	zmian pasa ruchu System p/po lizgowy przy przyspieszaniu ASR
6	Immobilizer	20	System wspomagania nagłego hamowania EBA
7	Kierownica wielofunkcyjna	21	Szyby przyciemniane
8	Klimatyzacja automatyczna	22	Szyby regulowane elektrycznie
9	Komputer pokładowy	23	Tachograf
10	Lodówka	24	Tempomat
11	Obrotomierz	25	Wspomaganie układu kierowniczego
12	Ogrzewanie postojowe	26	Zamek centralny zdalnie sterowany
13	Radioodtworacz	27	Zawieszenie osi tylnej pneumatyczne
14	Spoiler dachowy		

**L.p. Nazwa pakietu / elementu pakietu wyposażenia standardowego**

- 1 Lusterka zewnętrzne podgrzewane i regulowane elektrycznie  
Lusterka zewnętrzne regulowane elektrycznie  
Lusterka zewnętrzne podgrzewane elektrycznie
- 2 wiatła p/mgienne przednie z doświetlaniem zakrętów  
wiatła p/mgienne przednie  
System doświetlania zakrętów

**WYPOSAŻENIE DODATKOWE****L.p. Nazwa elementu wyposażenia**

- 1 +Zawieszenie tylne - 4 poduszki
- 2 +Zwalniacz

**OPIS ZAMONTOWANEGO W POJEŻDŻENIU OGUMIENIA**

Koło	Marka, typ	Bieżnik [mm]
Przednie lewe:	*MICHELIN 315/70 R22.5 156/150L X LINE ENERGY	7,0
Przednie prawe:	*MICHELIN 315/70 R22.5 156/150L X LINE ENERGY	8,0
Tylne LZ:	*MICHELIN 315/70 R22.5 156/150L X LINE ENERGY	11,5
Tylne LW:	*MICHELIN 315/70 R22.5 156/150L X LINE ENERGY	11,5
Tylne PZ:	*MICHELIN 315/70 R22.5 156/150L X LINE ENERGY	11,5
Tylne PW:	*MICHELIN 315/70 R22.5 156/150L X LINE ENERGY	11,5

**KOREKTY WARTOŚCI POJAZDU**

KOREKTA ZA WYPOSAŻENIE	( + )
KOREKTA ZA PRZEBIEG	( + )
KOREKTY RÓŻNE:	
Zadana szacunkowa korekta z tytułu wcześniejszych napraw	( - )
Aktualno badania technicznych	( - )
Weryfikacja uszkodzeń mechanicznych	( - )
Weryfikacja komunikatów komp. pokł.	( - )
Stan utrzymania i dbałość o pojazd	( - )
KOREKTY RÓŻNE RAZEM	( - )
KOREKTA ZA OGUMIENIE	( + )

**UWAGI RZECZOZNAWCY DOTYCZĄCE WYCENY**

Dokonano sprawdzenia historii pojazdu w bazie CEPIK.

Uwaga:

Rzecznawca dokonał oględzin pojazdu w warunkach parkingowych, co mogło ograniczyć pełną ocenę jego stanu technicznego. Dodatkowo, jeżeli jazda próbna została przeprowadzona (informacje w treści raportu), to

wykonano j w warunkach parkingowych, z niewielk pr dko ci , co mo e nie odzwierciedla pełnych warunków eksploatacyjnych. Istnieje mo liwo , e w innych okoliczno ciach ujawni si dodatkowe uszkodzenia lub usterki, których nie mo na było wykry podczas obecnych ogl dzin.

Zalecamy zatem skorzystanie z mo liwo ci ogl dzin pojazdu we własnym zakresie lub w Autoryzowanej Stacji Obsługi danej marki, co pozwoli na pełniejsz weryfikacj stanu technicznego pojazdu przed udziałem w aukcji.

## OPIS STANU TECHNICZNEGO ZESPOŁÓW POJAZDU



### KABINA KIEROWCY - Szkielet i poszycia zewn trzne

L.p.	Nazwa elementu	L / P	Rodzaj uszkodzenia	Opis	Fot. nr
1	Drzwi boczne	L	Odpryski powłoki lakierowej		
2	Drzwi boczne	P	Odpryski powłoki lakierowej		
3	ciana boczna tylna	L	Odpryski powłoki lakierowej		
4	ciana boczna tylna	P	Odpryski powłoki lakierowej		

Na pozostałych elementach oblacowania bryły nadwozia stwierdzono równie typowe dla jego okresu eksploatacji uszkodzenia powłoki lakierowej (zarysowania, odpryski, itp.)



### KABINA KIEROWCY – Opis powłoki lakierowej

L.p.	Nazwa elementu	L / P	Grubo powłoki [µm]	Opis
1	Drzwi	L	100-150 µm	
2	ciana boczna	L	100-150 µm	
3	Drzwi	P	100-150 µm	
4	ciana boczna	P	100-150 µm	
5	ciana tylna kabiny		200-+2000 µm	

Podane przedziały grubo ci powłoki lakierowej, dotycz punktów pomiarowych. Nie mog by traktowane jako gwarancja, e grubo powłoki lakierowej w innych punktach nie wykracza poza te przedziały. Pomiar powłoki lakierowej został wykonany urz dzeniem b d cym w posiadaniu rzeczoznawcy. Pomiar wykonany innym przyrz dem mo e si ró ni .



### WYPOSA ENIE ZEWN TRZNE

L.p.	Nazwa elementu	L / P	Rodzaj uszkodzenia	Opis	Fot. nr
1	Zderzak przedni		Wgnieciony, zarysowany		
2	Stopnica	P	P kni ta		
3	Obudowa lusterka bocznego	L	Zarysowana		
4	Obudowa lusterka bocznego	P	Zarysowana		
5	Lusterko przednie rampowe		Brak obudowy mocowania		
6	Nadkole tylne	L	Rozerwane		
7	Szyba przednia		Odpryski warstwy zewn trznej		

**KABINA KIEROWCY – Wyposażenie wewnętrzne**

L.p.	Nazwa elementu	L / P	Rodzaj uszkodzenia	Opis	Fot. nr
1	Fotel przedni	L	Wyrwany przeł cznik 1 szt.		
2	Schówek górny	P	Wyrwana klamka		
3	Le anka górna		Zabrudzona		
4	Wykładzina dachu (podsufitka)		Zabrudzona		
5	Wykładzina tylna		Zabrudzona		
6	Poszycie tapicerskie drzwi bocznych	L	Prowizorycznie zabezpieczona r czka		

Wn trze pojazdu nosi typowe dla jego okresu eksploatacji zabrudzenia oraz zu ycie wszystkich elementów.

**SILNIK z osprzętem, układem paliwowym i wydechowym**

Stwierdzono zabrudzenie olejem silnika w cz ci tylnej. Konieczna weryfikacja w warunkach serwisowych.

**ZAWIESZENIE I KOŁA**

L.p.	Nazwa elementu	L / P	Rodzaj uszkodzenia	Opis	Fot. nr
1	Opona koła przedniego	L	Nierównomierne zu ycie bieżnika		
2	Opona koła przedniego	P	Nierównomierne zu ycie bieżnika		

**JAZDA KONTROLNA**

- |   |  |  |
|---|--|--|
| 1 | Gło no pracy silnika                     | BEZ UWAG   |
| 2 | Przyspieszenia pojazdu                   | BEZ UWAG   |
| 3 | Praca układu kierowniczego               | BEZ UWAG   |
| 4 | Gło no (stuki) zawieszenia               | Słyszalne stuki z układu zawieszenia. Konieczna weryfikacja w warunkach serwisowych. |
| 5 | Zmiana biegów, działanie sprzęgła        | BEZ UWAG   |
| 6 | Gło no skrzyni biegów / bloku napędowego | BEZ UWAG   |
| 7 | Skuteczność hamulca zasadniczego         | BEZ UWAG   |
| 8 | Skuteczność hamulca pomocniczego         | BEZ UWAG   |

Próba ruchowa przeprowadzona na niewielkim dystansie, na zimnym silniku, w warunkach parkingowych, z prędkością do 15 km/h.

Komunikat komputera pokładowego:

- usterka silnika

Konieczna weryfikacja w warunkach serwisowych.

**DOKUMENTY I KOMPLETACJA POJAZDU**

- |   |                        |        |
|---|------------------------|--------|
| 1 | Kluczyki (ilość sztuk) | 1 szt. |
| 2 | Dowód rejestracyjny    | TAK    |
| 3 | Podnośnik samochodowy  | TAK    |
| 4 | Instrukcja obsługi     | TAK    |
| 5 | Gaśnica                | TAK    |
| 6 | Trójkąt ostrzegawczy   | TAK    |

**POZOSTAŁE INFORMACJE****1 Pochodzenie pojazdu**

Salon Polska

**2 Badanie poprawno ci numerów identyfikacyjnych**

Numer VIN wybity na karoserii pojazdu zgodny z DR

**3 Weryfikacja odczytanego stanu drogomierza**

Porównanie ostatniego zapisu w CEPiK - zgodnie przebiegu

## Zastrzeżenia ograniczające opinię.

Ü Zawarte w niniejszej Ocenie/Raporcie informacje (w tym dotyczące wyposażenia) służy jedynie ogólnym celom informacyjnym. Ocena/Raport nie może być zatem traktowana jako oferta w rozumieniu przepisów Kodeksu Cywilnego oraz opisu towaru ani zapewnienia w rozumieniu art. 4 Ustawy z dnia 27 lipca 2002 roku o szczególnych warunkach sprzedaży konsumenckiej.

Ü Ocena/Raport została sporządzona w celu ustalenia istnienia albo nieistnienia uszkodzeń nieakceptowalnych po zawarciu umowy korzystania z samochodu lub innych okoliczności uzgodnionych w zleceniu. Ocena/Raport nie obejmuje typowych uszkodzeń wynikających z eksploatacji samochodu oraz jego standardowego zużycia.

Ü Jeżeli chcesz traktować ten dokument jako źródło wiedzy o samochodzie przy jego zakupie, czynisz to na własną odpowiedzialność. Rzeczoznawca sp.j. nie ponosi odpowiedzialności za takie użycie tej Oceny/Raporu.

Ü Niniejsza wycena służy wyłącznie do oszacowania wartości rynkowej przedmiotu wyceny i nie może być wykorzystywana do żadnego innego celu, niż wymieniony powyżej. W szczególności wycena nie może stanowić podstawy do oceny cech i stanu wycenianego obiektu przy jego zakupie.

Ü Rzeczoznawca nie bierze na siebie odpowiedzialności za wady ukryte (prawne i fizyczne) oraz ewentualne skutki wynikające z dalszego użytkowania przedmiotu wyceny, a także za skutki wykorzystania samej wyceny.

Ü Powyższa wycena nie jest ekspertyzą stanu technicznego przedmiotu wyceny i za taką nie może być uznawana, w szczególności nie może być traktowana jako gwarancja sprzedaży przedmiotu wyceny za oszacowaną wartość.

Ü Wycenę przeprowadzono w oparciu o dostarczoną dokumentację oraz badanie organoleptyczne wycenianego obiektu. Nie prowadzono badań diagnostycznych oraz weryfikacji warsztatowej przedmiotu wyceny.

Ü Nie stwierdzono dodatkowych niesprawności i/lub uszkodzeń i/lub braków w zakresie możliwym do ustalenia w warunkach oględzin tj. bez dostępu do spodu pojazdu, specjalistycznego sprzętu diagnostycznego, jazdy próbnej wykonanej w warunkach drogowych z obciążeniem.

Ü Rzeczoznawca podczas oględzin poza warszatem nie jest w stanie stwierdzić wypadkowej przeszłości pojazdu. W przypadku podwyższonych wartości pomiarów powłoki lakierowej, konieczna jest ekspertyza w warunkach warsztatowych.

Ü Rok produkcji pojazdu - nie weryfikowano. Przyjeto w oparciu o dane przekazane przez Zleceniodawcę.

Ü Niniejsza wycena nie może być publikowana w całości w jakimkolwiek dokumencie bez zgody wykonawców i bez uzgodnienia z nimi formy i treści takiej publikacji. Zakaz publikacji nie dotyczy posługiwania się wyceną w umowach cywilno-prawnych zawieranych przez zleceniodawcę i dotyczących przedmiotu.

Ü Przed odbiorem pojazdu, kupujący zobowiązany jest do konfrontacji rzeczywistego stanu z informacjami zawartymi w wycenie. Odbiór przedmiotu jest równoznaczny ze zrzeczeniem się wszelkich roszczeń, co do stanu technicznego.

Ü Nie badano poprawności i/lub budowy numerów identyfikacyjnych/seryjnych obiektu oraz nie weryfikowano prawdziwości danych obiektu.

Ü Niniejsza wycena nie może być traktowana jako gwarancja sprzedaży przedmiotu wyceny za oszacowaną wartość.

Ü W przypadku ujawnienia dodatkowych informacji dotyczących przedmiotowego pojazdu, niedostępnych w czasie wykonywania niniejszej opinii, zaprezentowane stanowisko może ulec zmianie.

Ü W opinii założono, że nie wykryto żadnych faktów, które mogłyby istotnie wpływać na wartość wycenionego pojazdu, jeżeli w opisie pojazdu nie widnieje inaczej.

Ü Rzeczoznawca nie ponosi odpowiedzialności za ewentualne błędnie wynikające z przedstawionych informacji otrzymanych od użytkownika/sprzedawcy/zamawiającego wycenę, jeżeli brak podstaw do kwestionowania ich zgodnie z ich stanem rzeczywistym lub te ustalenie stanu rzeczywistego przez rzeczoznawcę było niemożliwe lub znacznie utrudnione.

Ü Wyposażenie standardowe wg. Info - Ekspert/Eurotax. Rzeczoznawca nie ponosi odpowiedzialności za ewentualne błędy programu. Opis stanu technicznego pojazdu jest ważny na dzień oględzin. Rzeczoznawca nie bierze odpowiedzialności za zmiany stanu pojazdu wynikające z dalszej eksploatacji lub postoju (np. uszkodzenie akumulatora, powiększenie lub powstanie ognisk korozji, uszkodzenie układu hamulcowego, itp.)

Ü Jeżeli elementy jednostki napędowej, układu przeniesienia napędu itp., są rozmontowane, rzeczoznawca nie weryfikuje kompletności poszczególnych układów. Możliwość wystąpienia braków w kompletacji (np. ze względu na wykorzystanie unieruchomionego pojazdu jako „dawcy części”).

Ü Nie weryfikowano odczytanego stanu drogomierza z zapisami w urządzeniach elektronicznych pojazdu.

---

*Dokument wystawiony elektronicznie, warty bez podpisu*

DOKUMENTACJA FOTOGRAFICZNA



Fot. nr 1



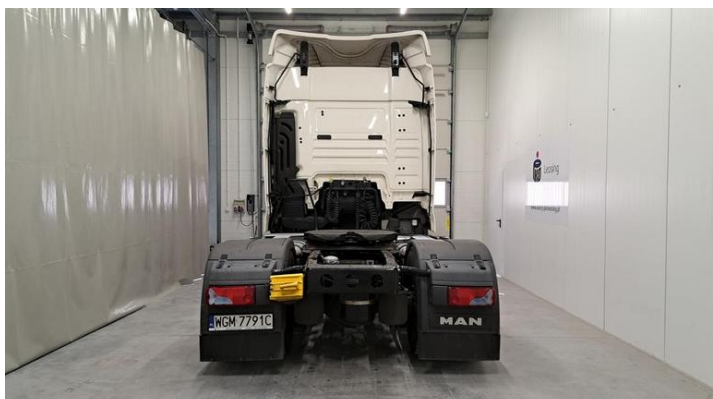
Fot. nr 2



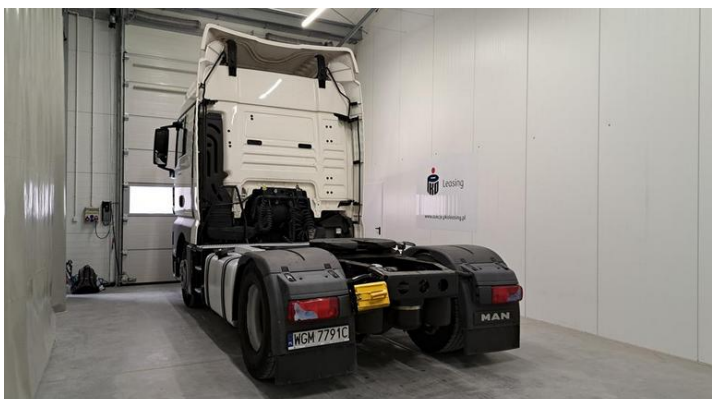
Fot. nr 3



Fot. nr 4



Fot. nr 5



Fot. nr 6



Fot. nr 7



Fot. nr 8





Fot. nr 9



Fot. nr 10



Fot. nr 11



Fot. nr 12



Fot. nr 13



Fot. nr 14



Fot. nr 15



Fot. nr 16



Fot. nr 17



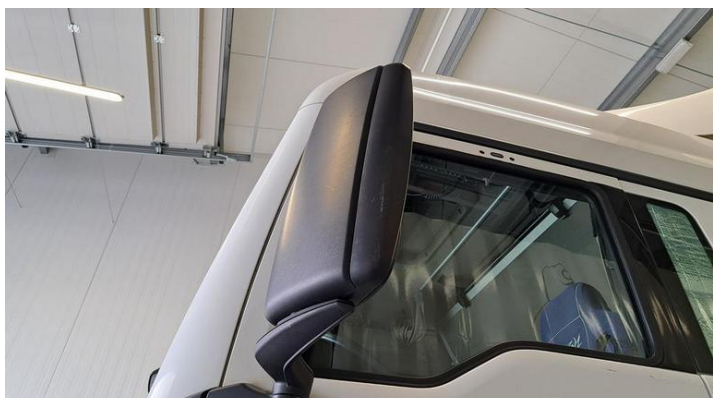
Fot. nr 18



Fot. nr 19



Fot. nr 20



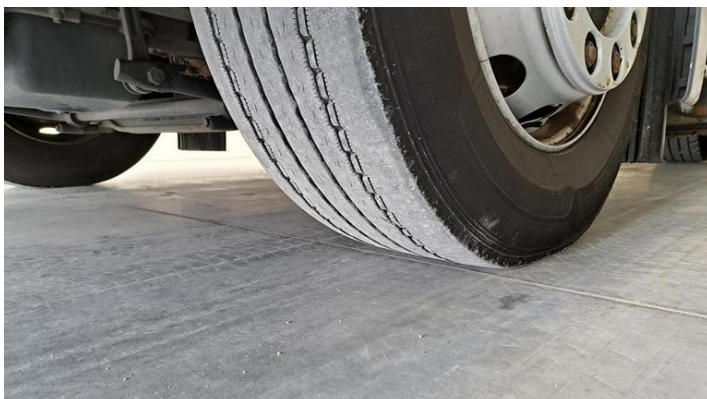
Fot. nr 21



Fot. nr 22



Fot. nr 23



Fot. nr 24



Fot. nr 25



Fot. nr 26



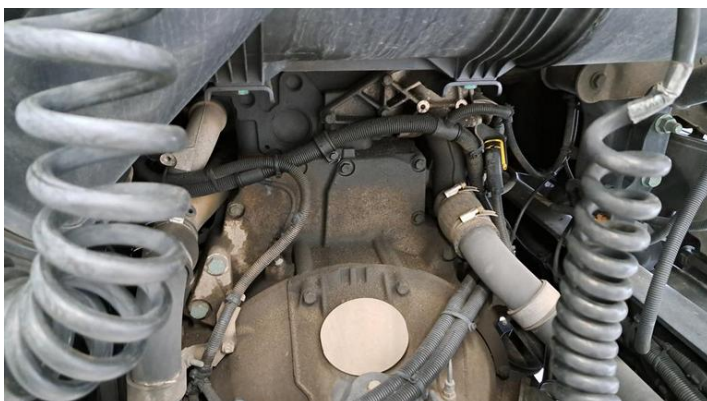
Fot. nr 27



Fot. nr 28



Fot. nr 29



Fot. nr 30



Fot. nr 31



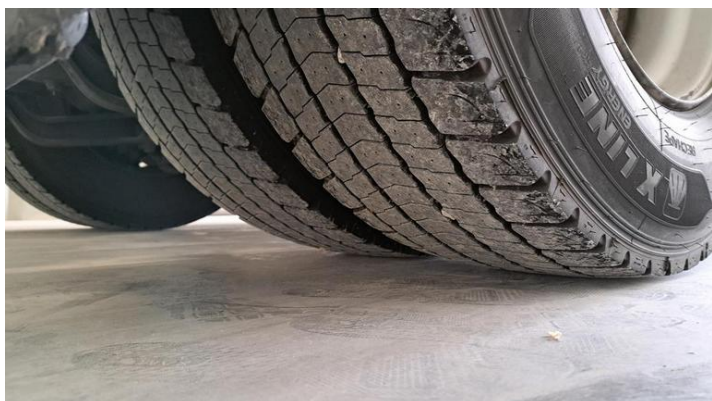
Fot. nr 32



Fot. nr 33



Fot. nr 34



Fot. nr 35



Fot. nr 36



Fot. nr 37



Fot. nr 38



Fot. nr 39



Fot. nr 40



Fot. nr 41



Fot. nr 42



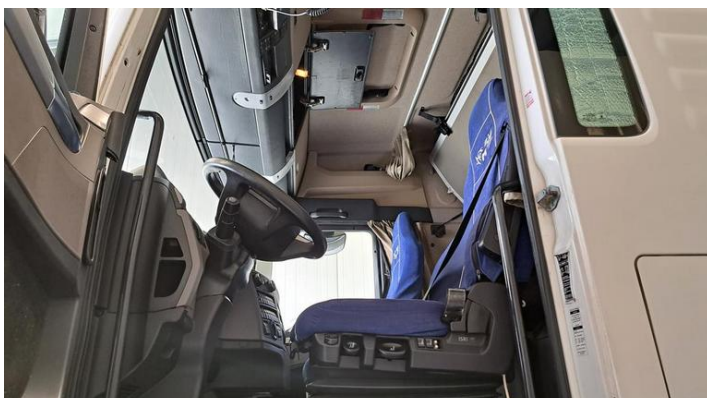
Fot. nr 43



Fot. nr 44



Fot. nr 45



Fot. nr 46



Fot. nr 47



Fot. nr 48



Fot. nr 49



Fot. nr 50



Fot. nr 51



Fot. nr 52



Fot. nr 53



Fot. nr 54



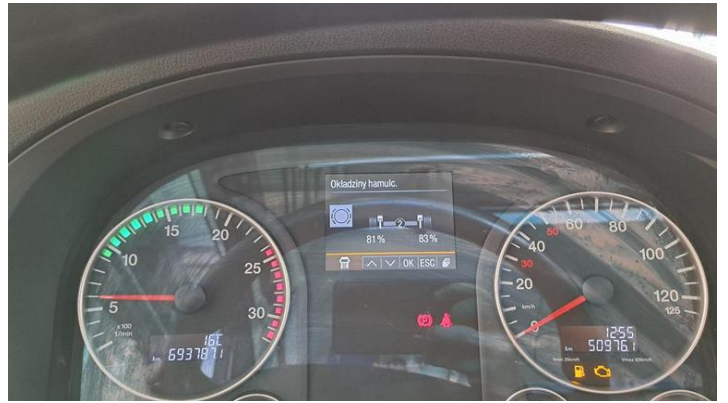
Fot. nr 55



Fot. nr 56



Fot. nr 57



Fot. nr 58



Fot. nr 59



Fot. nr 60



Fot. nr 61



Fot. nr 62



Fot. nr 63



Fot. nr 64

Dokument wystawiony elektronicznie, wa ny bez podpisu