

DEKRA's commission No. : PKOL(W)/LODZ/91441/24/11/27
commission/ damage No. :
Date of commission: 27-11-2024

DEKRA Poland - Headquarters
02-673 Warszawa, ul. Konstruktorska 12A

Client :

Tomasz Kurek
PKO Leasing SA
Świętokrzyska 36
00-116 Warszawa

Expert:

Kacper Sosnowski (NEW)
DEKRA Polska - współpraca O/Warszawa
Andrzej Sosnowski
DEKRA Polska - Centrala

NOTE:

Due to the use of the document it was removed from it any information relating to the value of the vehicle, the price of equipment, adjustments, etc..

Vehicle data

Group of objects (Eurotax)	cars
EC code (Eurotax)	0144716
Manufacturer	VOLVO
Model	S90 20-
Type / version	S90 B5 D AWD Inscription aut
Body type	sedan
Number of doors / seats	4/5
Curb weight [kg]	1895
Gross vehicle weight [kg]	2420
Wheelbase 1/2	2941
Engine type	Automatic ignition
Pollution reduction system	-
Engine capacity [ccm]	1969
Engine Power [hp/kW]	235/173
Gearbox	automatic
Registration /record No.	WZ495EG
VIN / serial number	LVYPSK2VCMP099887
Date of first registration	23-09-2021
Date of next. tech. test	23-09-2024
Year of manufacture	2021 (year has been verified with the manufacturer's base)
Readout [km]	64 451 (read)
Body color / type of coating	grafitowy/double-layered, metallized

Tyres

axle	Wheel	Manufacturer, type	Size	Measured profile
Front	right	NOKIAN, WR SNOWPROOF	255/40 19 100V	6,5 mm
	left	NOKIAN, WR SNOWPROOF	255/40 19 100V	6,5 mm
back	right	NOKIAN, WR SNOWPROOF	255/40 19 100V	6,5 mm
	left	NOKIAN, WR SNOWPROOF	255/40 19 100V	6,5 mm

Standard equipment by Eurotax

- | | |
|--|--|
| 1. Adaptive Cruise Control | 39. Lumbar adjust driver electric, Lumbar adjust passenger electric |
| 2. Airbag: other | 40. Memory seat |
| 3. Alarm | 41. Mirror: others, Other |
| 4. Antilock-Brake-System (ABS) | 42. Multi functional steering wheel |
| 5. Armrest (s) rear, Storage facilities in general | 43. Navigation system |
| 6. Automatic climate control | 44. On board computer |
| 7. Bluetooth interface, Bord entertainment: other accessories, Hands-free system | 45. On board monitor |
| 8. Cargo net | 46. On board monitor |
| 9. Chassis: other | 47. On board monitor, Radio, Soundsystem |
| 10. DAB radio | 48. Other |
| 11. Distance control | 49. Other |
| 12. Distribution of braking force electronically | 50. Other |
| 13. Door mirror(s) electrically adjustable in general | 51. Other |
| 14. Door mirrors autodimming, Rear-view mirror autodimming | 52. Other |
| 15. Door mirrors electrically foldable | 53. Other |
| 16. Driver airbag, Passenger airbag | 54. Other |
| 17. Driver knee airbag | 55. Other |
| 18. Driver seat electrically adjustable, Memory seat | 56. Other |
| 19. ESP (Electronical Stabilizing Program), Traction control | 57. Park Distance Control rear |
| 20. Electric parking brake | 58. Passenger seat electrically adjustable |
| 21. Exterior design: other | 59. Power assisted brakes |
| 22. Exterior design: other | 60. Pre-Crash System |
| 23. Extra power outlet | 61. Pre-Crash System |
| 24. Floor mat | 62. Rain sensor |
| 25. Hill holder | 63. Rear headrests electrically adjustable |
| 26. Interior decoration: other | 64. Seatbelt pretensioner front |
| 27. Interior decoration: other, Interior: other, Other | 65. Seats: other |
| 28. Interior lights: other accessories | 66. Selectable driveline characteristics |
| 29. Interior lights: other accessories | 67. Side airbag driver and passenger |
| 30. Keyless Engine start | 68. Sunblind rear side door manual |
| 31. LED Daytime running lights | 69. Sunblind tailgate window electric |
| 32. LED front dim light | 70. Traction control |
| 33. LED front dim light | 71. Traffic sign recognition |
| 34. Lane control assistant | 72. Tyre pressure control (RDC) |
| 35. Leather gearshifter/switch | 73. Uni-Lackierung |
| 36. Leather steering wheel | 74. Vehicle immobilizer |
| 37. Leather upholstery | 75. Whiplash-protection-system |
| 38. Light Alloy wheels 18'' | 76. {System stabilizacji pojazdu w czasie holowania przyczepy - TSA} |

Dealer's equipment (selected items)

- | | |
|--|---|
| 1. Cornering Headlights, LED front dim light | - |
| 2. Heated seat driver, Heated seat passenger, Steering wheel heated | - |
| Ogrzewanie przednich foteli | |
| Podgrzewane koło kierownicy | |
| Fotele przednie podgrzewane | |
| 3. Light Alloy wheels 19'' | - |
| 4. Metallic paint | - |
| 5. Park Distance Control front, Park Distance Control rear, Rear view camera | - |
| Kamera wspomagająca parkowanie tyłem | |
| Czujniki odległości przy parkowaniu - przód | |
| 6. Tinted rear windows | - |

Base value of the vehicle

Base value of the vehicle by Eurotax (net) -

CorrectionsFirst registrationMileageEquipmentTyresOtherState of the vehicle -
Earlier repairs -
Uszkodzenia, stan -

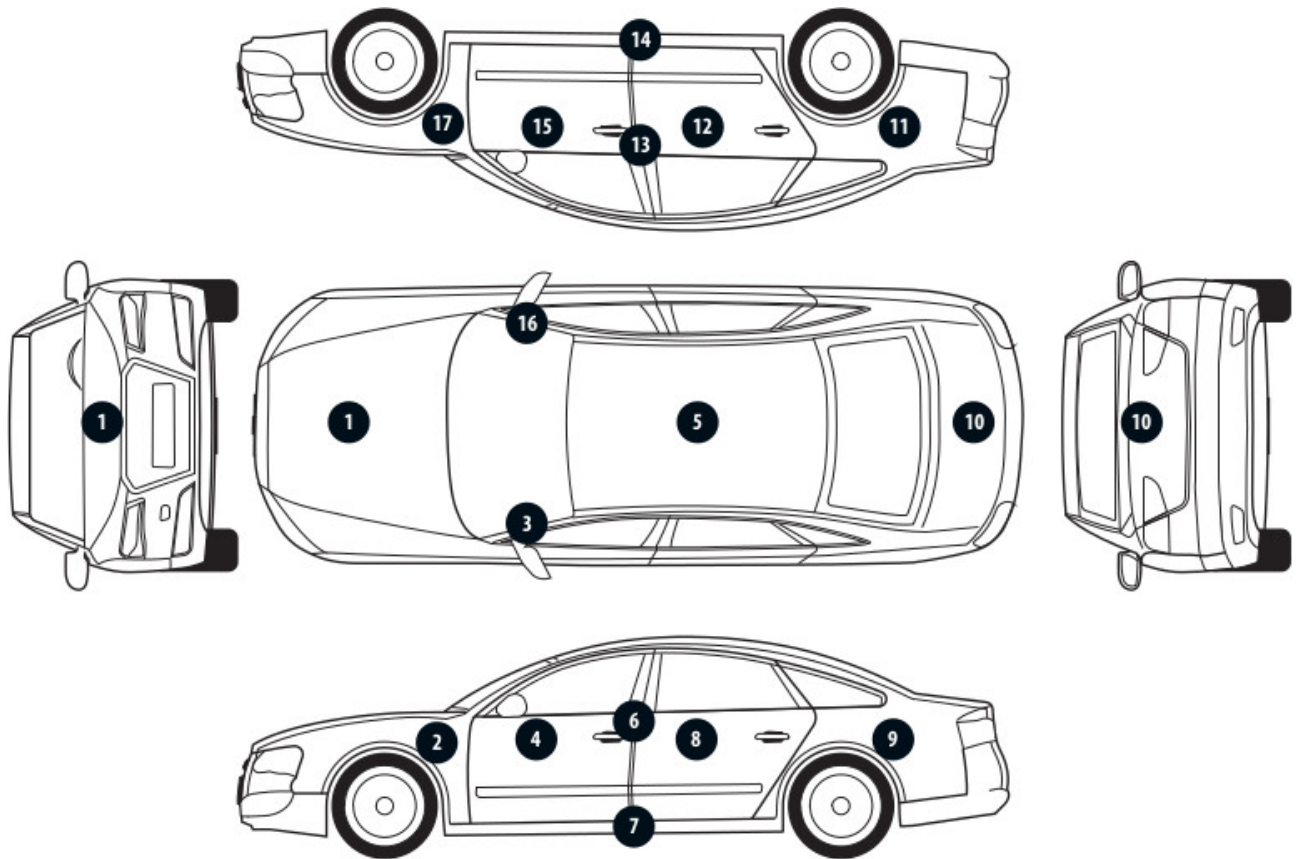
Above figure was estimated on the basis of price quotations of used cars on the Polish market Eurotax (database number 12-2024 POL) with regard to technical and market parameters affecting the value of the vehicle.

Basic print without information about the vehicle's value - duey to use of the document any information relating to the value of the vehicle, the price of equipment, adjustments, etc.. were removed

Date: 20-12-2024

DEKRA's expert:
Kacper Sosnowski (NEW)
Andrzej Sosnowski**Document issued electronically valid without signature.**

Measurement of thickness of the vehicle lacquer coating



No. of controlled item	Controlled item	Measured range of thickness of the lacquer coat [μm]
1	Front cover	to 150
2	Front left fender	to 150
3	Left front pillar	to 150
4	Front left door	to 150
5	Roof	to 150
6	Left middle pillar	to 150
7	Right side sill	to 150
8	Left rear door	to 150
9	Rear left fender	to 150
10	Cover/lid	to 150
11	Right rear fender	to 150
12	Right rear door	to 150
13	Right middle pillar	to 150
14	Right side sill	to 150
15	Front right door	150 - 200
16	Right front pillar	to 150
17	Front right fender	150 - 200

Description of the technical condition

A detailed description of the technical condition contains in Description of the technical condition attached to following expertise.

General comments - regarding valuation**Vehicle documents**

During the inspection the registration proof of the vehicle was presented and its photo was taken and enclosed to the expertise.

During the inspection the service book was presented and its number is given below:

.

Information concerning the origin of the vehicle

Lack of reliable data.

Anti-theft protection - immobilizer

- as a result of the inspection of the vehicle found no malfunctions of the immobilizer in the extent possible to determine during the inspection of the vehicle in the non- workshop conditions.

Anti-theft protection - other:

not found

Additional comments on the car:

Not applicable.

Test drive

Test drive of the vehicle was conducted. Test drive in the full extent is not possible. Comment below:
ograniczenia placowe

Checking of the correctness and / or construction of identification / serial numbers of the object:

Not tested

Verification of the accuracy of the object data, including year of production, and other.

Not conducted - adopted according to the documents presented and indicated sources.

- The read odometer status has not been verified with records in electronic equipment of the vehicle.
- This expertise is used exclusively to estimate the market value of the item pricing and can not be used for any purpose other than those mentioned above.
- An expert assumes no responsibility for hidden defects (legal and physical) and the possible consequences arising from the continuing use of the subject of valuation, and for the consequences of using the same valuation.
- The above pricing is not an expertise of the technical condition of the subject of valuation and as such can not be considered, in particular, can not be treated as a guarantee for the sales subject of the valuation for estimated value.
- This evaluation may not be published as whole in any document without consent of its executors and without their consent as to the form and contents of such publication.
- The evaluation has been carried out basing on delivered documentation and organoleptic examination of

the assessed object. No diagnostic examination has been carried out, nor any workshop verification of the assessed object.

- This expertise has been issued basing on inspection of the assessed object in conditions ruling in its availability location.

Additional remarks:

Dowód rejestracyjny:

- Tak

Karta pojazdu:

- NIE

Tablice rejestracyjne:

- TAK: 2

Pilot ogrzewania postojowego:

- NIE

Nawigacja satelitarna (płyta) sprawna:

- Nie Dotyczy

Nawigacja satelitarna (karta) sprawna:

- NIE

Zapalniczka/zaślepka:

- NIE

Klimatyzacja sprawna:

- TAK

Książka serwisowa:

- TAK

Instrukcja obsługi pojazdu:

- TAK

Instrukcja obsługi (dodatkowe informacje):

- ND

Gaśnica:

- TAK

Trójkąt ostrzegawczy:

- TAK

Koło zapasowe/dojazdowe:

- DOJAZDOWE

Zestaw naprawczy koła:

- NIE

Dodatkowy komplet kół:

- NIE

Klucz do kół:

- TAK

Podnośnik:

- TAK

Apteczka:
- NIE

Antena:
- NIE

Stacja ładowania baterii trakcyjnej:
- NIE

Wskaźnik naładowania baterii trakcyjnej:
- NIE

Przewód ładowania baterii trakcyjnej:
- NIE

Rodzaj paliwa/silnika: Diesel

Stan zbiornika paliwa: < 50%

Skrzynia biegów: A

Napęd: 4x4

Stan poziomu oleju: W normie

Stan poziomu płynu hamulcowego: Brak danych

Stan poziomu płynu układu wspomagania: Brak danych

Stan poziomu płynu układu chłodniczego: W normie

Comments to the commission - regarding valuation

Kluczyki

TAK
1

Expert comments - regarding valuation

Brak aktualnych badań technicznych. Rysy na samochodzie. niesprawny akumulator. Termin przeglądu minął. Wymagany serwis.

Restrictive disclaimer - regarding valuation

- W Ocenie/Raporcie uwzględniono niesprawności, uszkodzenia, braki itp., które były możliwe do stwierdzenia organoleptycznego, w warunkach oględzin (z uwzględnieniem: stanu czystości pojazdu, warunków atmosferycznych, oświetlenia itd.) oraz bez weryfikacji serwisowej, bez dostępu do spodu pojazdu, bez specjalistycznego sprzętu diagnostycznego (w tym bez diagnostyki komputerowej), bez jazdy próbnej wykonanej w warunkach drogowych z obciążeniem.
- W ramach Oceny/Raportu nie weryfikowano odczytanego stanu drogomierza z zapisami w urządzeniach elektronicznych pojazdu.

- Rzeczoznawca nie bierze na siebie odpowiedzialności za wady ukryte (prawne i fizyczne) oraz ewentualne skutki wynikające z dalszego użytkowania przedmiotu oceny, a także za skutki wykorzystania samej oceny.
- Podane przedziały grubości powłoki lakierowej, dotyczą punktów pomiarowych. Nie mogą być traktowane jako gwarancja, że grubość powłoki lakierowej w innych punktach nie wykracza poza te przedziały.
- Zawarte w niniejszej Ocenie/Raporcie informacje (w tym dotyczące wyposażenia) służą jedynie ogólnym celom informacyjnym. Ocena/Raport nie może być zatem traktowana jako oferta w rozumieniu przepisów Kodeksu Cywilnego oraz opisu towaru ani zapewnienia w rozumieniu art. 4 Ustawy z dnia 27 lipca 2002 roku o szczególnych warunkach sprzedaży konsumenckiej.
- Niniejsza Ocena/Raport nie jest szczegółową oceną stanu technicznego.

Ocenę/Raport wykonano w kierunku ujawnienia uszkodzeń nieakceptowanych z punktu widzenia właściwego przewodnika zwrotu pojazdu lub innych ustaleń ze Zleceniodawcą. Tym samym Ocena/Raport może nie ujmować typowych zużyć i uszkodzeń eksploatacyjnych.

PHOTOGRAPHIC DOCUMENTATION



Photo 1.
Przekątna przednia lewa



Photo 2.
Przód

PHOTOGRAPHIC DOCUMENTATION



Photo 3.
Przekątna przednia prawa



Photo 4.
Próg prawy (widok od przodu)

PHOTOGRAPHIC DOCUMENTATION



Photo 5.
Bok prawy z przodu



Photo 6.
Bok prawy z tyłu

PHOTOGRAPHIC DOCUMENTATION



Photo 7.
Przekątna tylna prawa



Photo 8.
Tył

PHOTOGRAPHIC DOCUMENTATION



Photo 9.
Przekątna tylna lewa



Photo 10.
Bok lewy z tyłu

PHOTOGRAPHIC DOCUMENTATION



Photo 11.

Bok lewy z przodu



Photo 12.

Próg lewy (widok od przodu)

PHOTOGRAPHIC DOCUMENTATION



Photo 13.
Numer identyfikacyjny



Photo 14.
Tabliczka znamionowa

PHOTOGRAPHIC DOCUMENTATION



Photo 15.
Zestaw wskaźników - przebieg



Photo 16.
Widok przez otwarte drzwi przednie lewe

PHOTOGRAPHIC DOCUMENTATION



Photo 17.

Widok przez otwarte drzwi tylne lewe



Photo 18.

Widok z tylnej kanapy na deskę rozdz.

PHOTOGRAPHIC DOCUMENTATION



Photo 19.
Konsola środkowa

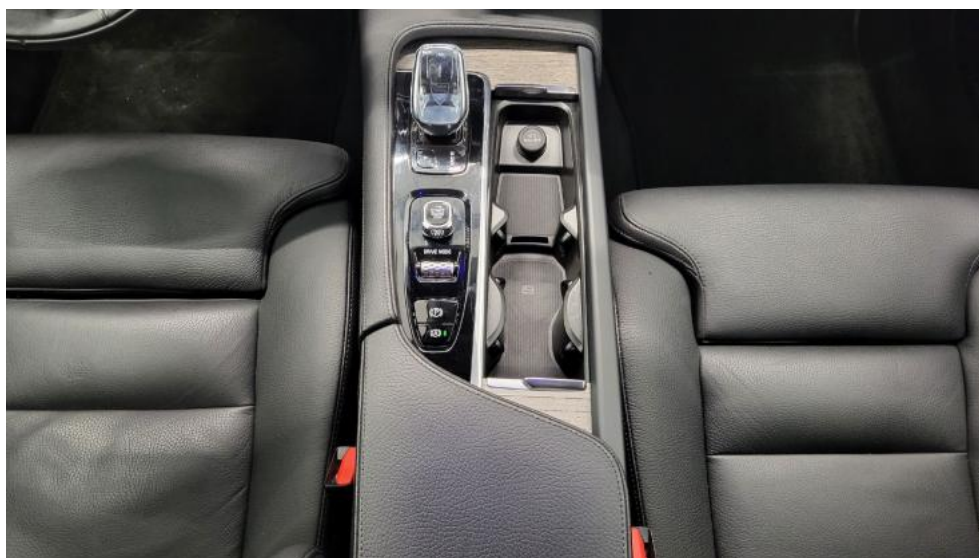


Photo 20.
Tunel środkowy

PHOTOGRAPHIC DOCUMENTATION



Photo 21.
Kierownica (na wprost)



Photo 22.
Kierownica z lewej strony

PHOTOGRAPHIC DOCUMENTATION



Photo 23.
Komora silnika



Photo 24.
Bagażnik

PHOTOGRAPHIC DOCUMENTATION



Photo 25.
Koło zapasowe



Photo 26.
Spód pojazdu przód

PHOTOGRAPHIC DOCUMENTATION



Photo 27.
Spód pojazdu tył



Photo 28.
Tarcza hamulcowa przednia lewa

PHOTOGRAPHIC DOCUMENTATION



Photo 29.

Tarcza hamulcowa przednia prawa



Photo 30.

Tarcza hamulcowa tylna prawa

PHOTOGRAPHIC DOCUMENTATION



Photo 31.
Tarcza hamulcowa tylna lewa



Photo 32.
Dowód rej. Str. 1

PHOTOGRAPHIC DOCUMENTATION



Photo 33.
Dow. Rej. Str.2 i klucze

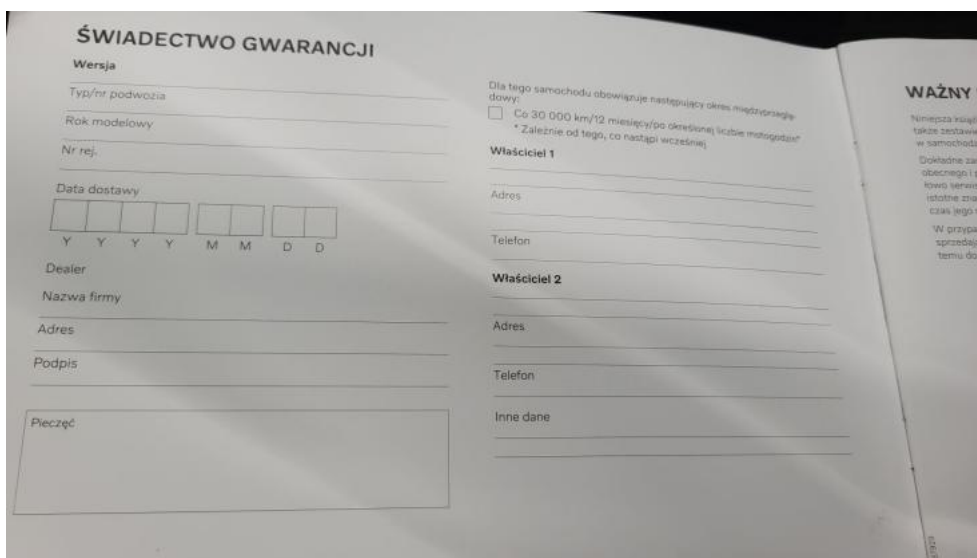


Photo 34.
Książka serwisowa – dane

PHOTOGRAPHIC DOCUMENTATION

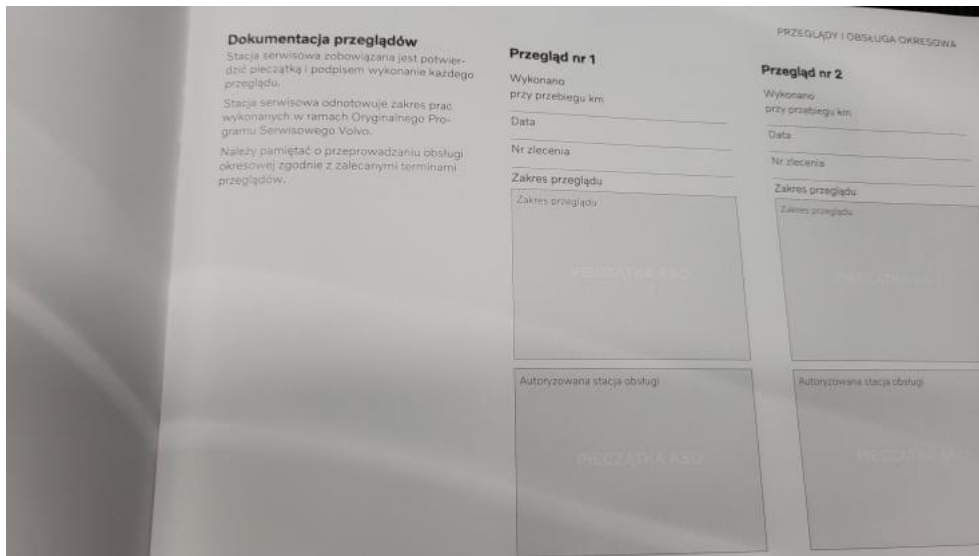


Photo 35.
Książka serwisowa – ostatni przegląd



Photo 36.
Instrukcje

PHOTOGRAPHIC DOCUMENTATION



Photo 37.
Zdjęcie do protokołu



Photo 38.
Zdjęcie do protokołu

PHOTOGRAPHIC DOCUMENTATION



Photo 39.
Zdjęcie do protokołu



Photo 40.
Zdjęcie do protokołu

PHOTOGRAPHIC DOCUMENTATION



Photo 41.
Zdjęcie do protokołu



Photo 42.
Zdjęcie do protokołu

PHOTOGRAPHIC DOCUMENTATION



Photo 43.
Zdjęcie do protokołu



Photo 44.
Zdjęcie do protokołu

PHOTOGRAPHIC DOCUMENTATION



Photo 45.
Zdjęcie do protokołu



Photo 46.
Zdjęcie do protokołu

PHOTOGRAPHIC DOCUMENTATION



Photo 47.
Zdjęcie do protokołu

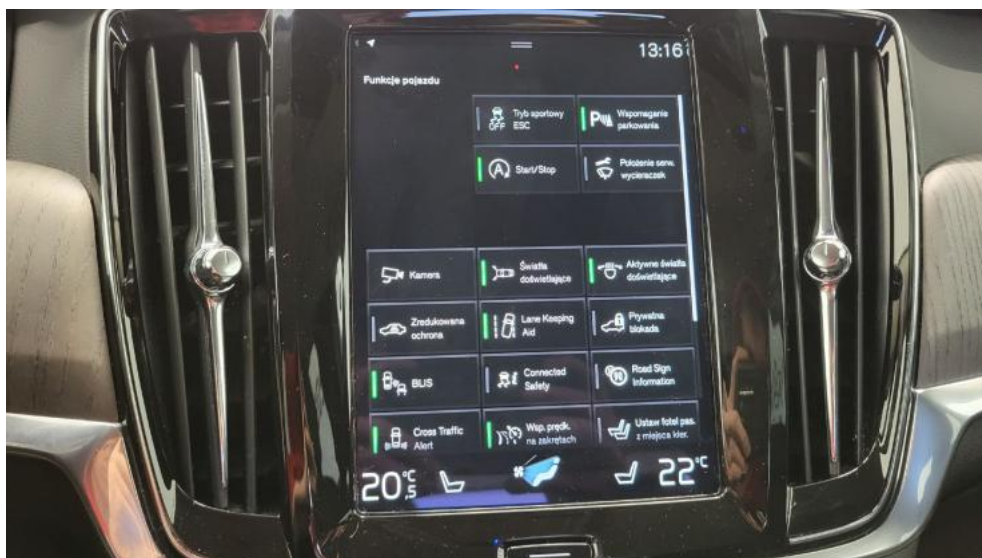


Photo 48.
Zdjęcie do protokołu

PHOTOGRAPHIC DOCUMENTATION



Photo 49.
Zdjęcie do protokołu



Photo 50.
Zdjęcie do protokołu

PHOTOGRAPHIC DOCUMENTATION



Photo 51.

Pokrywa komory silnika - zdjęcie poglądowe 1



Photo 52.

Pokrywa komory silnika - Inne 1

PHOTOGRAPHIC DOCUMENTATION

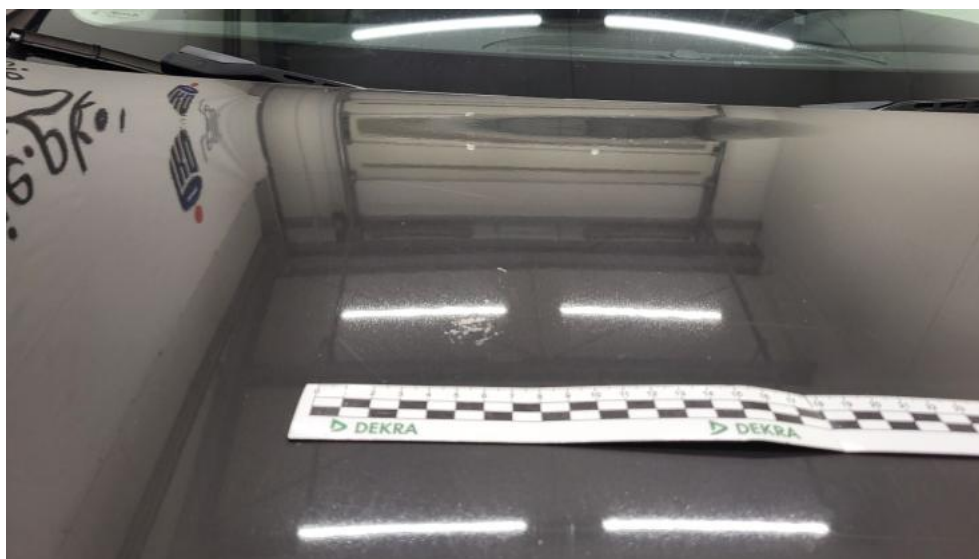


Photo 53.

Pokrywa komory silnika - Inne 2



Photo 54.

Pokrywa komory silnika() - Inne 3

PHOTOGRAPHIC DOCUMENTATION



Photo 55.
Spoiler zderzaka przedniego - Rysa/odprysk 1



Photo 56.
Szyba czołowa - Rysa/odprysk 1

PHOTOGRAPHIC DOCUMENTATION



Photo 57.
Zderzak - zdjęcie poglądowe 1



Photo 58.
Zderzak - Rysa/odprysk 1

PHOTOGRAPHIC DOCUMENTATION



Photo 59.

Zderzak - Wgniecenie/odkształcenie 1



Photo 60.

Zderzak - Wgniecenie/odkształcenie 2

PHOTOGRAPHIC DOCUMENTATION



Photo 61.
Felga aluminiowa przednia P - Rysa/odprysk 1



Photo 62.
Felga aluminiowa przednia P - Rysa/odprysk 2

PHOTOGRAPHIC DOCUMENTATION



Photo 63.
Felga aluminiowa przednia P() - Rysa/odprysk 3



Photo 64.
Reflektor P - Rysa/odprysk 1

PHOTOGRAPHIC DOCUMENTATION



Photo 65.

Drzwi przednie P - Rysa/odprysk 1



Photo 66.

Drzwi przednie P - Rysa/odprysk 2

PHOTOGRAPHIC DOCUMENTATION



Photo 67.
Próg P - Wgniecenie/odkształcenie 1

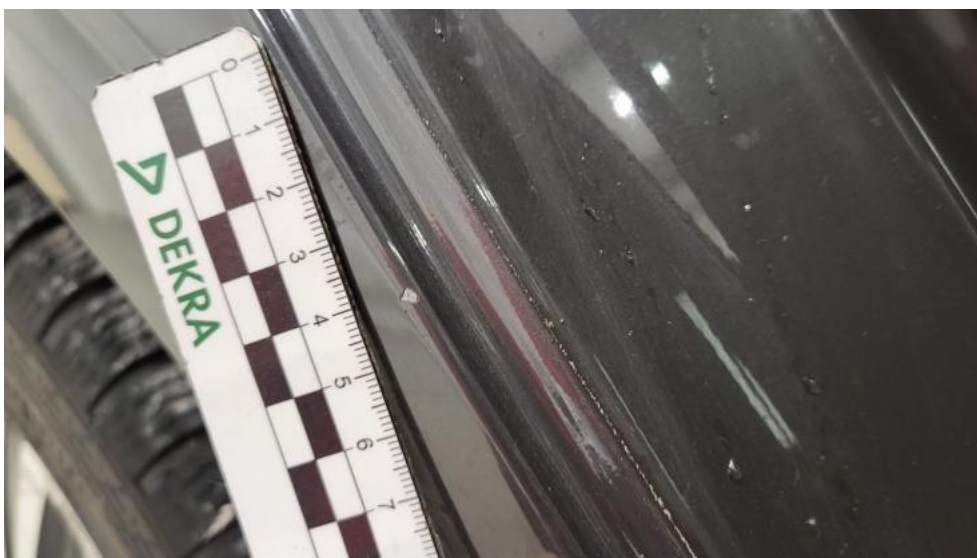


Photo 68.
Błotnik tylny P / Ściana boczna P - Rysa/odprysk 1

PHOTOGRAPHIC DOCUMENTATION



Photo 69.
Błotnik tylny P / Ściana boczna P - Wgniecenie/odkształcenie 1



Photo 70.
Błotnik tylny P / Ściana boczna P - Wgniecenie/odkształcenie 2

PHOTOGRAPHIC DOCUMENTATION



Photo 71.

Błotnik tylny P / Ściana boczna P() - Wgniecenie/odkształcenie 3



Photo 72.

Felga aluminiowa tylna P - Rysa/odprysk 1

PHOTOGRAPHIC DOCUMENTATION



Photo 73.

Felga aluminiowa tylna P - Rysa/odprysk 2



Photo 74.

Pokrywy bagażnika - Rysa/odprysk 1

PHOTOGRAPHIC DOCUMENTATION



Photo 75.
Zderzak tylny - Rysa/odprysk 1



Photo 76.
Zderzak tylny - Rysa/odprysk 2

PHOTOGRAPHIC DOCUMENTATION



Photo 77.

Zderzak tylny() - Rysa/odprysk 3



Photo 78.

Dach - Wgniecenie/odkształcenie 1

PHOTOGRAPHIC DOCUMENTATION



Photo 79.
Dach - Wgniecenie/odkształcenie 2



Photo 80.
Dach - Inne 1

PHOTOGRAPHIC DOCUMENTATION



Photo 81.

Błotnik tylny L / Ściana boczna L - Rysa/odprysk 1



Photo 82.

Błotnik tylny L / Ściana boczna L - Rysa/odprysk 2

PHOTOGRAPHIC DOCUMENTATION



Photo 83.
Błotnik tylny L / Ściana boczna L - Wgniecenie/odkształcenie 1



Photo 84.
Felga aluminiowa tylna L - Rysa/odprysk 1

PHOTOGRAPHIC DOCUMENTATION



Photo 85.

Drzwi przed L - Rysa/odprysk 1



Photo 86.

Drzwi przed L - Rysa/odprysk 2

PHOTOGRAPHIC DOCUMENTATION



Photo 87.

Drzwi przed L() - Rysa/odprysk 3



Photo 88.

Słupek przedni L - Rysa/odprysk 1

PHOTOGRAPHIC DOCUMENTATION



Photo 89.
Felga Aluminiowa przednia L - Rysa/odprysk 1



Photo 90.
Felga Aluminiowa przednia L - Rysa/odprysk 2

PHOTOGRAPHIC DOCUMENTATION



Photo 91.

Felga Aluminiowa przednia L() - Rysa/odprysk 3

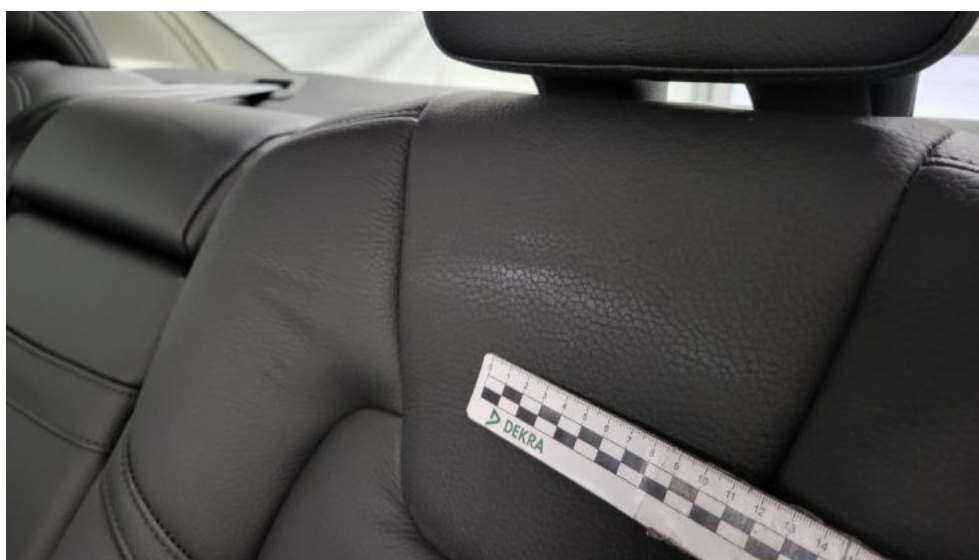


Photo 92.

Kanapa tyl. - Inne 1

PHOTOGRAPHIC DOCUMENTATION



Photo 93.
Tapicerka drzwi przednich L - Rysa/odprysk 1



Photo 94.
Podsufitka - Inne 1

PHOTOGRAPHIC DOCUMENTATION



Photo 95.

Wykładzina podłogi bagażnika - Inne 1