

DEKRA's commission No. : PKOL(W)/LODZ/90945/24/11/26
 commission/ damage No. :
 Date of commission: 26-11-2024

DEKRA Poland - Headquarters
 02-673 Warszawa, ul. Konstruktorska 12A

Client :

Tomasz Kurek
 PKO Leasing SA
 Świętokrzyska 36
 00-116 Warszawa

Expert:

Kacper Sosnowski (NEW)
 DEKRA Polska - współpraca O/Warszawa
Marcin Sosnowski.
 DEKRA Polska - Centrala

NOTE:

Due to the use of the document it was removed from it any information relating to the value of the vehicle, the price of equipment, adjustments, etc..

Vehicle data

Group of objects (Eurotax)	cars
EC code (Eurotax)	0119008
Manufacturer	VOLVO
Model	V40 Cross Country 16-19
Type / version	V40 CC D3 Drive-E Momentum aut
Body type	hatchback
Number of doors / seats	5/5
Curb weight [kg]	1388
Gross vehicle weight [kg]	1995
Wheelbase 1/2	2646
Engine type	Automatic ignition
Pollution reduction system	DPF
Engine capacity [ccm]	1969
Engine Power [hp/kW]	150/110
Gearbox	automatic
Registration /record No.	WZ383JK
VIN / serial number	YV1MZ79L0J2139459
Date of first registration	09-06-2017
Date of next. tech. test	23-10-2025
Year of manufacture	2017 (year has been verified with the manufacturer's base)
Readout [km]	192 527 (read)
Body color / type of coating	red/double-layered, metallized

Tyres

axle	Wheel	Manufacturer, type	Size	Measured profile
Front	right	CONTINENTAL, CONTISPORTCONTACT	225/45 18 95Y	2,0 mm
	left	CONTINENTAL, CONTISPORTCONTACT	225/45 18 95Y	2,0 mm
back	right	CONTINENTAL, CONTISPORTCONTACT	225/45 18 95Y	2,5 mm
	left	CONTINENTAL, CONTISPORTCONTACT	225/45 18 95Y	2,5 mm

Standard equipment by Eurotax

- | | |
|---|--|
| 1. Additional heating | 25. LED front dim light |
| 2. Airbag: other | 26. Leather gearshifter/switch |
| 3. Alarm | 27. Leather steering wheel |
| 4. Antilock-Brake-System (ABS) | 28. Light Alloy wheels 16'' |
| 5. Artificial leather upholstery, Textile upholstery | 29. Lumbar adjust driver |
| 6. Automatic climate control | 30. On board computer |
| 7. Bord climate: other | 31. Other |
| 8. Bord communication: other, CD-player, mp3 Player, On board monitor, Radio, Soundsystem, USB in | 32. Other |
| 9. Cabin air filter | 33. Other |
| 10. Child seat fixation | 34. Passenger seat height adjustable, Passenger seat with adjustable inclination |
| 11. Cruise control | 35. Power assisted brakes |
| 12. Distribution of braking force electronically | 36. Power assisted brakes |
| 13. Door mirror(s) electrically adjustable in general | 37. Power assisted brakes |
| 14. Door mirrors electrically foldable, Exterior lighting: other | 38. Power windows front, Power windows rear |
| 15. Driver airbag, Head airbags front, Passenger airbag, Side airbag driver and passenger | 39. Rain sensor |
| 16. Driver knee airbag | 40. Rear seat-backs foldable in two separate parts |
| 17. ESP (Electronical Stabilizing Program), Traction control | 41. Rear-view mirror autodimming |
| 18. Exterior lighting: other | 42. Remote controlled central locking |
| 19. Exterior thermometer | 43. Start/Stop system |
| 20. Floor mat | 44. Steering wheel manually adjustabe |
| 21. Interior decoration: other | 45. Steering wheel with radio operation |
| 22. Interior lights: other accessories | 46. Uni-Lackierung |
| 23. Interior lights: other accessories, Mirror: others | 47. Vehicle immobilizer |
| 24. Interior: other | 48. Whiplash-protection-system |

Dealer's equipment (selected items)

- | | |
|--|---|
| 1. Diminished spare wheel | - |
| 2. Glass sunroof fixed | - |
| 3. Light Alloy wheels 18'' | - |
| 4. Metallic paint | - |
| 5. Navigation system, Park Distance Control rear, Radio | - |
| Czujnik odległości przy parkowaniu - tył | |
| System nawigacji satelitarnej Sensus | |
| Radio SENSUS CONNECT High Perf. Sound DVD/MP3/WMA, 4x45W, 8 głośn., USB, Bluetooth, LCD 7-cali | |

Base value of the vehicle

Base value of the vehicle by Eurotax (net) -

Corrections

First registration

Mileage

EquipmentTyresOther

State of the vehicle -
Braki, uszkodzenia -

Above figure was estimated on the basis of price quotations of used cars on the Polish market Eurotax (database number 11-2024 POL) with regard to technical and market parameters affecting the value of the vehicle.

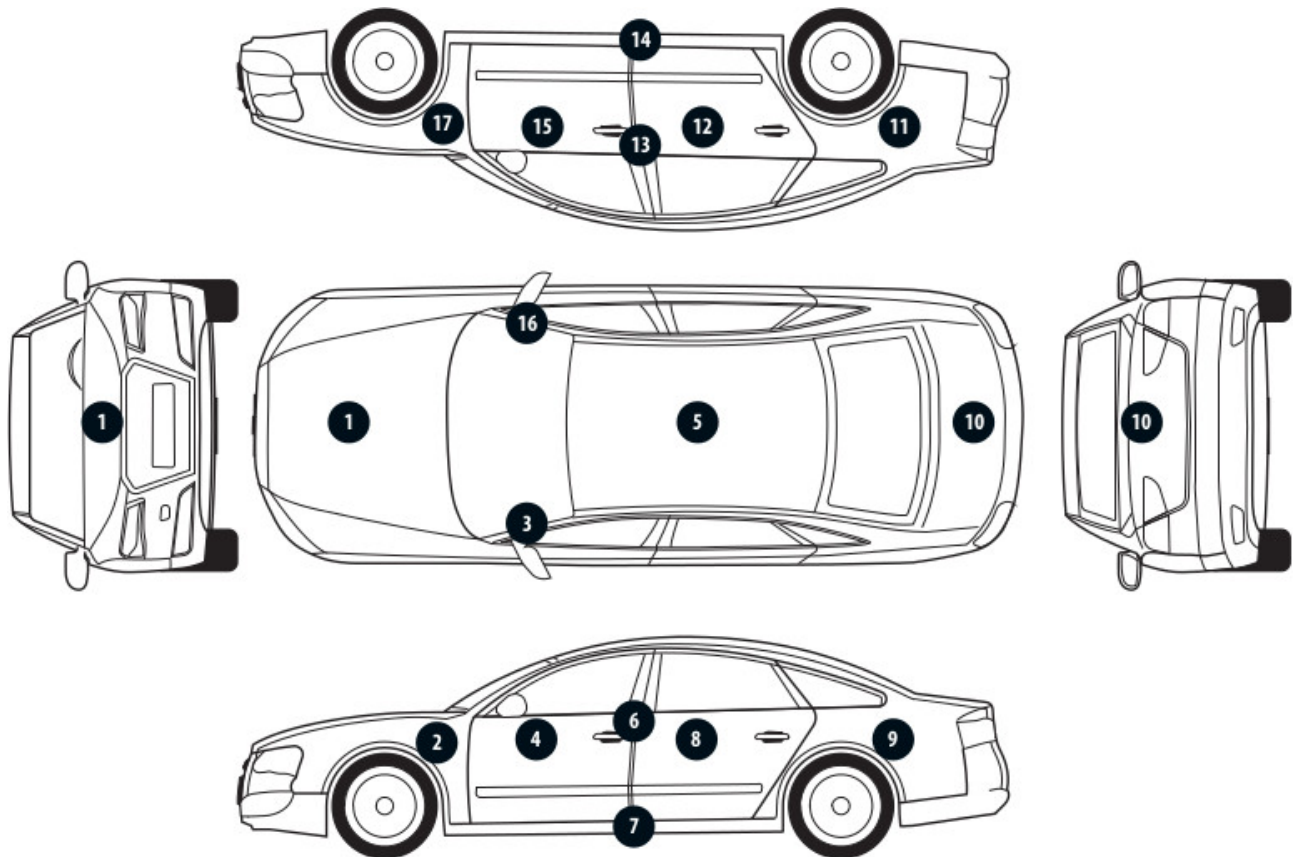
Basic print without information about the vehicle's value - duey to use of the document any information relating to the value of the vehicle, the price of equipment, adjustments, etc.. were removed

Date: 29-11-2024

DEKRA's expert:
Kacper Sosnowski (NEW)
Marcin Sosnowski.

Document issued electronically valid without signature.

Measurement of thickness of the vehicle lacquer coating



No. of controlled item	Controlled item	Measured range of thickness of the lacquer coat [μm]
1	Front cover	to 150
2	Front left fender	to 150
3	Left front pillar	to 150
4	Front left door	to 150
5	Roof	to 150
6	Left middle pillar	to 150
7	Right side sill	to 150
8	Left rear door	to 150
9	Rear left fender	to 150
10	Cover/lid	to 150
11	Right rear fender	to 150
12	Right rear door	to 150
13	Right middle pillar	to 150
14	Right side sill	to 150
15	Front right door	to 150
16	Right front pillar	to 150
17	Front right fender	to 150

Description of the technical condition

A detailed description of the technical condition contains in Description of the technical condition attached to following expertise.

General comments - regarding valuation**Vehicle documents**

During the inspection the registration proof of the vehicle was presented and its photo was taken and enclosed to the expertise.

During the inspection the service book of the vehicle was not provided.

Information concerning the origin of the vehicle

The vehicle imported individually from EU

Lack of reliable data.

Anti-theft protection - immobilizer

- as a result of the inspection of the vehicle found no malfunctions of the immobilizer in the extent possible to determine during the inspection of the vehicle in the non- workshop conditions.

Anti-theft protection - other:

not found

Additional comments on the car:

Not applicable.

Test drive

Test drive of the vehicle was conducted. Test drive in the full extent is not possible. Comment below:
ograniczenia placowe

Checking of the correctness and / or construction of identification / serial numbers of the object:

Not tested

Verification of the accuracy of the object data, including year of production, and other.

Not conducted - adopted according to the documents presented and indicated sources.

- The read odometer status has not been verified with records in electronic equipment of the vehicle.
- This expertise is used exclusively to estimate the market value of the item pricing and can not be used for any purpose other than those mentioned above.
- An expert assumes no responsibility for hidden defects (legal and physical) and the possible consequences arising from the continuing use of the subject of valuation, and for the consequences of using the same valuation.
- The above pricing is not an expertise of the technical condition of the subject of valuation and as such can not be considered, in particular, can not be treated as a guarantee for the sales subject of the valuation for estimated value.
- This evaluation may not be published as whole in any document without consent of its executors and without their consent as to the form and contents of such publication.
- The evaluation has been carried out basing on delivered documentation and organoleptic examination of

the assessed object. No diagnostic examination has been carried out, nor any workshop verification of the assessed object.

- This expertise has been issued basing on inspection of the assessed object in conditions ruling in its availability location.

Comments to the commission - regarding valuation

Kluczyki

TAK

1

Expert comments - regarding valuation

Rysy na samochodzie. Widoczne zaprawki lakiernicze. Pierwsza rejestracja w kraju 2021-09-03. Aktywna kontrolka ciśnienia w kołach. Informacja o słabej baterii w kluczyku.

Restrictive disclaimer - regarding valuation

Nie weryfikowano szczegółowo stanu układu napędowego, zawieszenia, kierowniczego, hamulcowego oraz wydechowego. Ocena została wykonana bez użycia podnośnika i specjalistycznego sprzętu diagnostycznego, nie dokonywano demontażu osłon i innych elementów. Ocena określa ogólny stan pojazdu na dzień oględzin w miejscu jego udostępnienia, nie może być zatem traktowana jako kompleksowa ocena stanu technicznego. Specyfikacja wg. programu operacyjnego w zakresie wyposażenia standardowego i dodatkowego nie gwarantuje zgodności ze stanem faktycznym w zakresie możliwym do ustalenia przez rzeczoznawcę podczas oględzin pojazdu.

Pomiar grubości powłoki lakierowej wykonano w miejscach możliwych do ich wykonania pomiary nie gwarantują oryginalności poszczególnych elementów poddanych ocenie.

- W Ocenie/Raporcie uwzględniono niesprawności, uszkodzenia, braki itp., które były możliwe do stwierdzenia organoleptycznego, w warunkach oględzin (z uwzględnieniem: stanu czystości pojazdu, warunków atmosferycznych, oświetlenia itd.) oraz bez weryfikacji serwisowej, bez dostępu do spodu pojazdu, bez specjalistycznego sprzętu diagnostycznego (w tym bez diagnostyki komputerowej), bez jazdy próbnej wykonanej w warunkach drogowych z obciążeniem.
- W ramach Oceny/Raportu nie weryfikowano odczytanego stanu drogomierza z zapisami w urządzeniach elektronicznych pojazdu.
- Rzeczoznawca nie bierze na siebie odpowiedzialności za wady ukryte (prawne i fizyczne) oraz ewentualne skutki wynikające z dalszego użytkowania przedmiotu oceny, a także za skutki wykorzystania samej oceny.
- Podane przedziały grubości powłoki lakierowej, dotyczą punktów pomiarowych. Nie mogą być traktowane jako gwarancja, że grubość powłoki lakierowej w innych punktach nie wykracza poza te przedziały.
- Zawarte w niniejszej Ocenie/Raporcie informacje (w tym dotyczące wyposażenia) służą jedynie ogólnym celom informacyjnym. Ocena/Raport nie może być zatem traktowana jako oferta w rozumieniu przepisów Kodeksu Cywilnego oraz opisu towaru ani zapewnienia w rozumieniu art. 4 Ustawy z dnia 27 lipca 2002 roku o szczególnych warunkach sprzedaży konsumenckiej.
- Niniejsza Ocena/Raport nie jest szczegółową oceną stanu technicznego.

Ocenę/Raport wykonano w kierunku ujawnienia uszkodzeń nieakceptowanych z punktu widzenia właściwego przewodnika zwrotu pojazdu lub innych ustaleń ze Zleceniodawcą. Tym samym Ocena/Raport może nie ujmować typowych zużyć i uszkodzeń eksploatacyjnych.

PHOTOGRAPHIC DOCUMENTATION



Photo 1.
Przekątna przednia lewa



Photo 2.
Przód

PHOTOGRAPHIC DOCUMENTATION



Photo 3.
Przekątna przednia prawa



Photo 4.
Próg prawy (widok od przodu)

PHOTOGRAPHIC DOCUMENTATION



Photo 5.
Bok prawy z przodu



Photo 6.
Bok prawy z tyłu

PHOTOGRAPHIC DOCUMENTATION



Photo 7.
Przekątna tylna prawa



Photo 8.
Tył

PHOTOGRAPHIC DOCUMENTATION



Photo 9.
Przekątna tylna lewa



Photo 10.
Bok lewy z tyłu

PHOTOGRAPHIC DOCUMENTATION



Photo 11.
Bok lewy z przodu



Photo 12.
Próg lewy (widok od przodu)

PHOTOGRAPHIC DOCUMENTATION



Photo 13.
Numer identyfikacyjny



Photo 14.
Tabliczka znamionowa

PHOTOGRAPHIC DOCUMENTATION



Photo 15.

Zestaw wskaźników - przebieg



Photo 16.

Widok przez otwarte drzwi przednie lewe

PHOTOGRAPHIC DOCUMENTATION



Photo 17.

Widok przez otwarte drzwi tylne lewe



Photo 18.

Widok z tylnej kanapy na deskę rozdz.

PHOTOGRAPHIC DOCUMENTATION



Photo 19.
Konsola środkowa

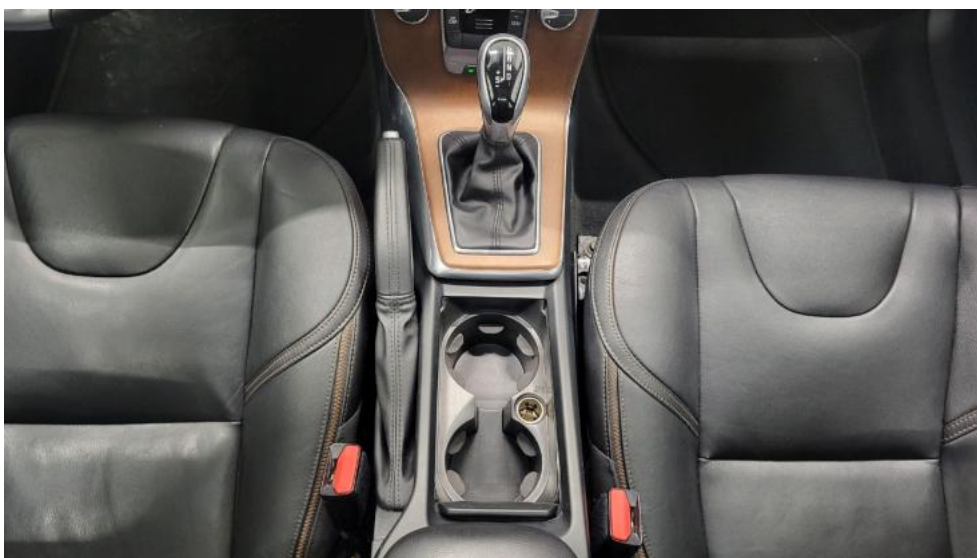


Photo 20.
Tunel środkowy

PHOTOGRAPHIC DOCUMENTATION



Photo 21.
Kierownica (na wprost)



Photo 22.
Kierownica z lewej strony

PHOTOGRAPHIC DOCUMENTATION



Photo 23.
Komora silnika



Photo 24.
Bagażnik

PHOTOGRAPHIC DOCUMENTATION



Photo 25.
Koło zapasowe



Photo 26.
Spód pojazdu przód

PHOTOGRAPHIC DOCUMENTATION



Photo 27.
Spód pojazdu tył



Photo 28.
Tarcza hamulcowa przednia lewa

PHOTOGRAPHIC DOCUMENTATION



Photo 29.

Tarcza hamulcowa przednia prawa



Photo 30.

Tarcza hamulcowa tylna prawa

PHOTOGRAPHIC DOCUMENTATION



Photo 31.
Tarcza hamulcowa tylna lewa



Photo 32.
Dowód rej. Str. 1

PHOTOGRAPHIC DOCUMENTATION



Photo 33.
Dow. Rej. Str.2 i klucze



Photo 34.
Zdjęcie do protokołu

PHOTOGRAPHIC DOCUMENTATION



Photo 35.
Zdjęcie do protokołu



Photo 36.
Zdjęcie do protokołu

PHOTOGRAPHIC DOCUMENTATION



Photo 37.
Zdjęcie do protokołu



Photo 38.
Zdjęcie do protokołu

PHOTOGRAPHIC DOCUMENTATION



Photo 39.
Zdjęcie do protokołu



Photo 40.
Zdjęcie do protokołu

PHOTOGRAPHIC DOCUMENTATION



Photo 41.
Zdjęcie do protokołu



Photo 42.
Zdjęcie do protokołu

PHOTOGRAPHIC DOCUMENTATION

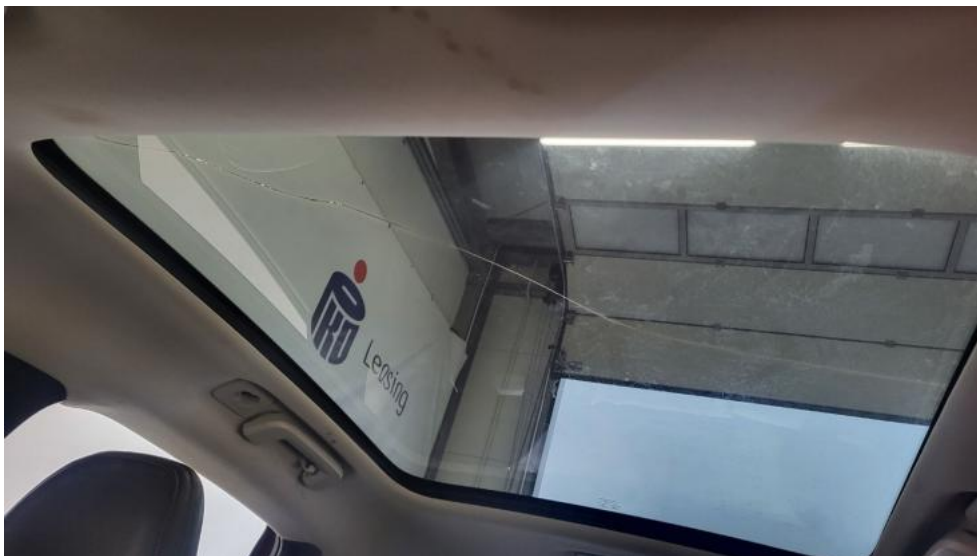


Photo 43.
Zdjęcie do protokołu



Photo 44.
Zdjęcie do protokołu

PHOTOGRAPHIC DOCUMENTATION



Photo 45.

Pokrywa komory silnika - zdjęcie poglądowe 1



Photo 46.

Pokrywa komory silnika - zdjęcie poglądowe 2

PHOTOGRAPHIC DOCUMENTATION



Photo 47.

Pokrywa komory silnika - Rysa/odprysk 1



Photo 48.

Pokrywa komory silnika - Rysa/odprysk 2

PHOTOGRAPHIC DOCUMENTATION



Photo 49.

Pokrywa komory silnika() - Rysa/odprysk 3



Photo 50.

Pokrywa komory silnika - Wgniecenie/odkształcenie 1

PHOTOGRAPHIC DOCUMENTATION



Photo 51.
Szyba czołowa - Rysa/odprysk 1



Photo 52.
Szyba czołowa - Rysa/odprysk 2

PHOTOGRAPHIC DOCUMENTATION



Photo 53.

Wykładzina pokrywy komory silnika - zdjęcie poglądowe 1



Photo 54.

Wykładzina pokrywy komory silnika - Pęknięcie/rozerwanie 1

PHOTOGRAPHIC DOCUMENTATION



Photo 55.
Zderzak - zdjęcie poglądowe 1



Photo 56.
Zderzak - Rysa/odprysk 1

PHOTOGRAPHIC DOCUMENTATION



Photo 57.

Zderzak - Rysa/odprysk 2



Photo 58.

Zderzak() - Rysa/odprysk 3

PHOTOGRAPHIC DOCUMENTATION



Photo 59.

Zderzak - Wgniecenie/odkształcenie 1



Photo 60.

Zderzak - Wgniecenie/odkształcenie 2

PHOTOGRAPHIC DOCUMENTATION



Photo 61.
Błotnik przedni P - Rysa/odprysk 1



Photo 62.
Felga aluminiowa przednia P - Rysa/odprysk 1

PHOTOGRAPHIC DOCUMENTATION



Photo 63.
Felga aluminiowa przednia P - Rysa/odprysk 2

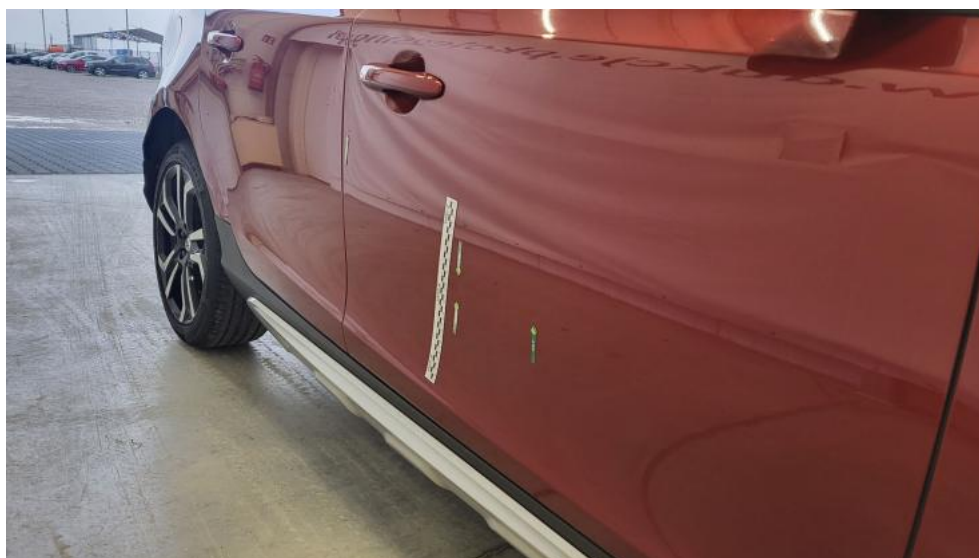


Photo 64.
Drzwi przednie P - zdjęcie poglądowe 1

PHOTOGRAPHIC DOCUMENTATION



Photo 65.

Drzwi przednie P - Rysa/odprysk 1

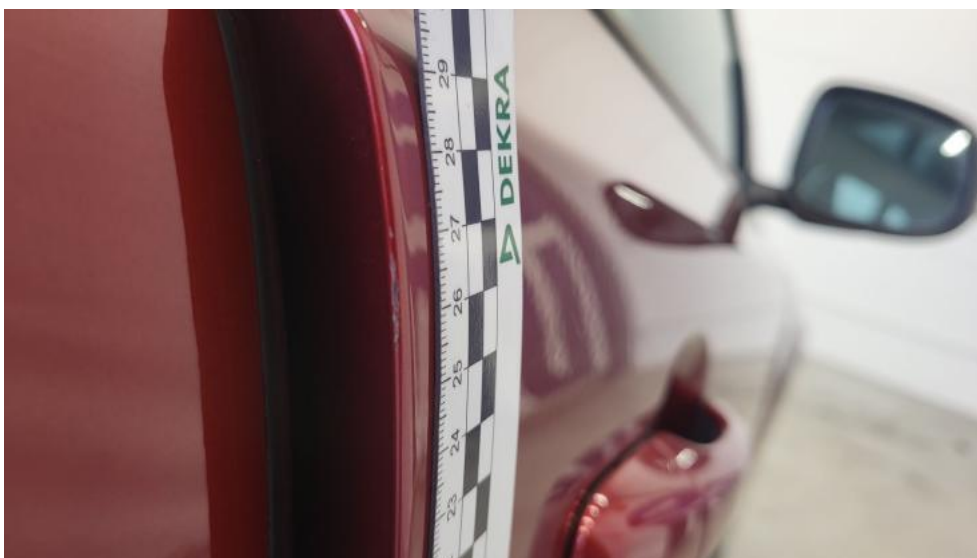


Photo 66.

Drzwi przednie P - Rysa/odprysk 2

PHOTOGRAPHIC DOCUMENTATION



Photo 67.
Drzwi przednie P - Wgniecenie/odkształcenie 1



Photo 68.
Drzwi tylne P - Rysa/odprysk 1

PHOTOGRAPHIC DOCUMENTATION



Photo 69.
Drzwi tylne P - Rysa/odprysk 2



Photo 70.
Drzwi tylne P() - Rysa/odprysk 3

PHOTOGRAPHIC DOCUMENTATION

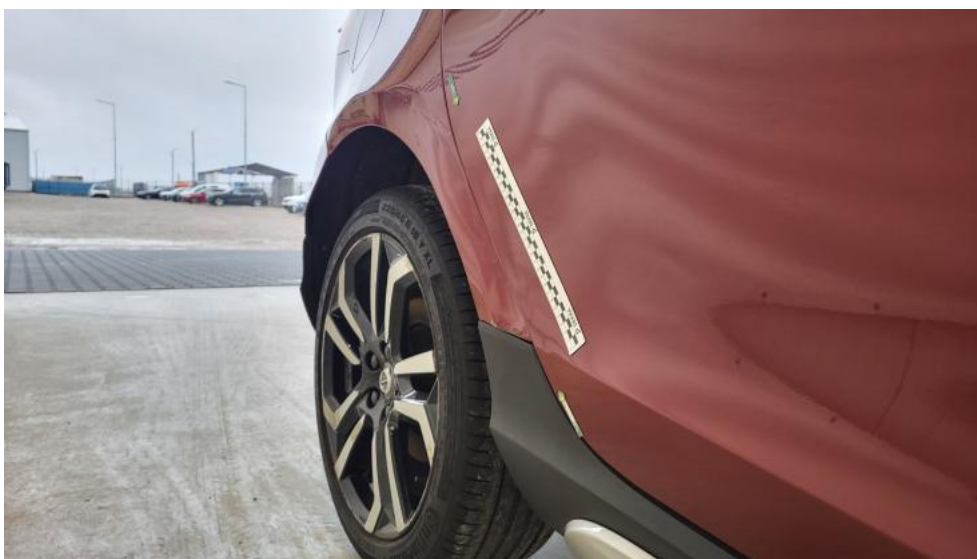


Photo 71.
Drzwi tylne P - Wgniecenie/odkształcenie 1



Photo 72.
Próg P - Rysa/odprysk 1

PHOTOGRAPHIC DOCUMENTATION



Photo 73.
Próg P - Wgniecenie/odkształcenie 1

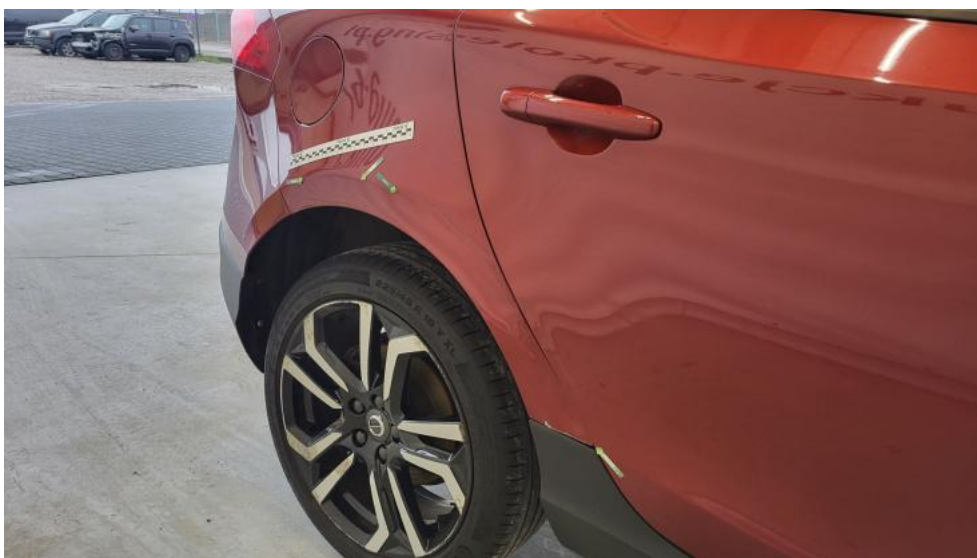


Photo 74.
Błotnik tylny P / Ściana boczna P - zdjęcie poglądowe 1

PHOTOGRAPHIC DOCUMENTATION



Photo 75.

Błotnik tylny P / Ściana boczna P - Rysa/odprysk 1



Photo 76.

Błotnik tylny P / Ściana boczna P - Rysa/odprysk 2

PHOTOGRAPHIC DOCUMENTATION



Photo 77.

Błotnik tylny P / Ściana boczna P() - Rysa/odprysk 3

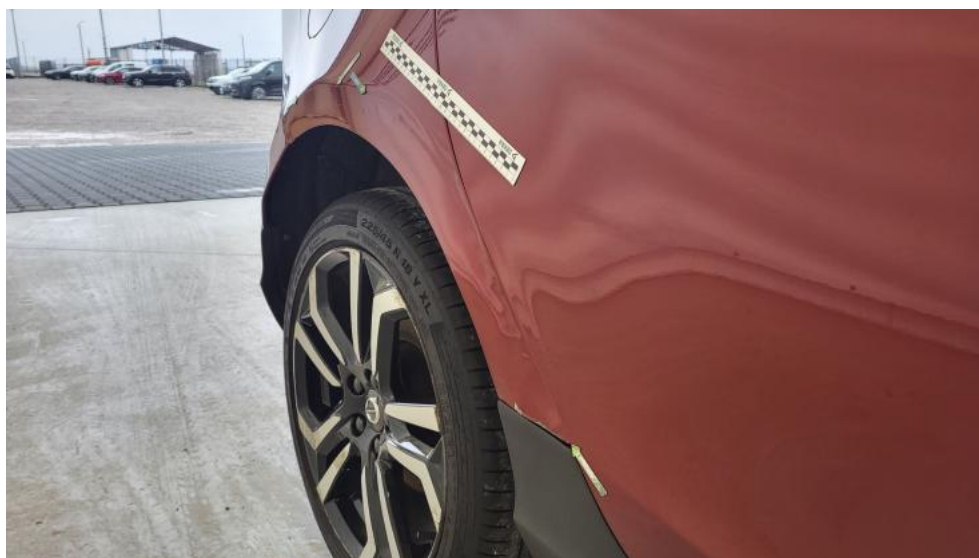


Photo 78.

Błotnik tylny P / Ściana boczna P - Wgniecenie/odkształcenie 1

PHOTOGRAPHIC DOCUMENTATION



Photo 79.
Błotnik tylny P / Ściana boczna P - Wgniecenie/odkształcenie 2



Photo 80.
Błotnik tylny P / Ściana boczna P() - Wgniecenie/odkształcenie 3

PHOTOGRAPHIC DOCUMENTATION



Photo 81.
Błotnik tylny P / Ściana boczna P - Inne 1

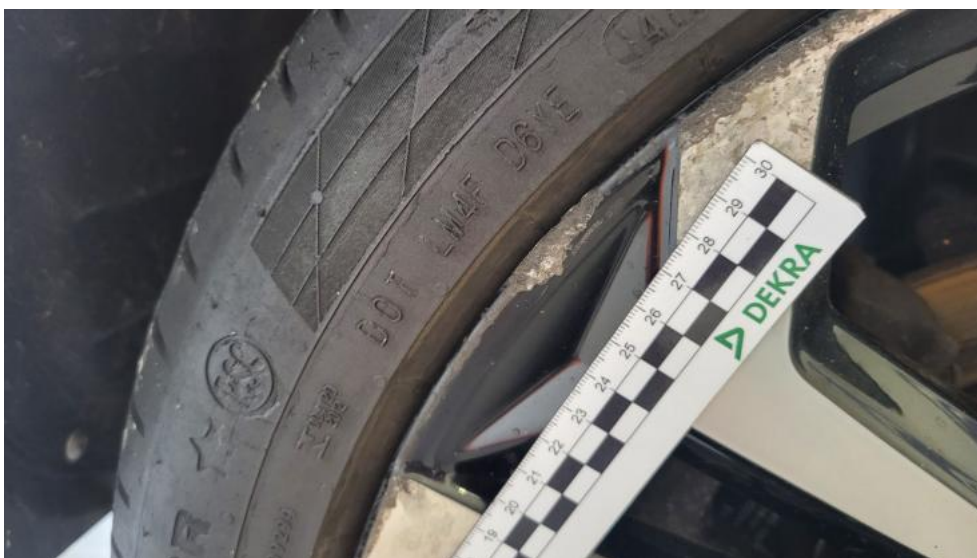


Photo 82.
Felga aluminiowa tylna P - Rysa/odprysk 1

PHOTOGRAPHIC DOCUMENTATION



Photo 83.
Pióro wycieraczki szyby tyl - Inne 1



Photo 84.
Pokrywy bagażnika - Rysa/odprysk 1

PHOTOGRAPHIC DOCUMENTATION

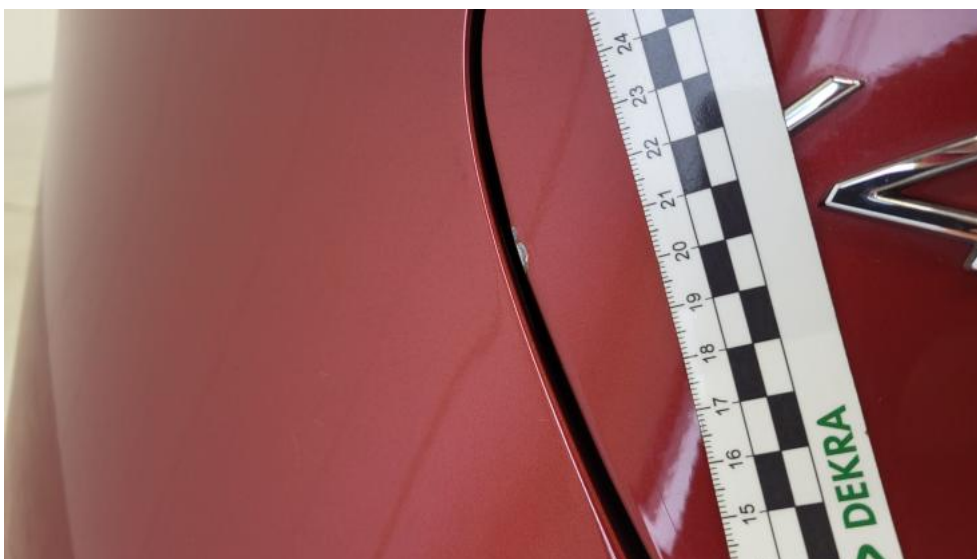


Photo 85.
Pokrywy bagażnika - Rysa/odprysk 2



Photo 86.
Pokrywy bagażnika - Wgniecenie/odkształcenie 1

PHOTOGRAPHIC DOCUMENTATION



Photo 87.

Spojler zderzaka tylnego - Rysa/odprysk 1



Photo 88.

Spojler zderzaka tylnego - Rysa/odprysk 2

PHOTOGRAPHIC DOCUMENTATION



Photo 89.
Zderzak tylny - zdjęcie poglądowe 1



Photo 90.
Zderzak tylny - zdjęcie poglądowe 2

PHOTOGRAPHIC DOCUMENTATION



Photo 91.
Zderzak tylny - Rysa/odprysk 1



Photo 92.
Zderzak tylny - Rysa/odprysk 2

PHOTOGRAPHIC DOCUMENTATION



Photo 93.

Zderzak tylny() - Rysa/odprysk 3



Photo 94.

Szyberdach - zdjęcie poglądowe 1

PHOTOGRAPHIC DOCUMENTATION

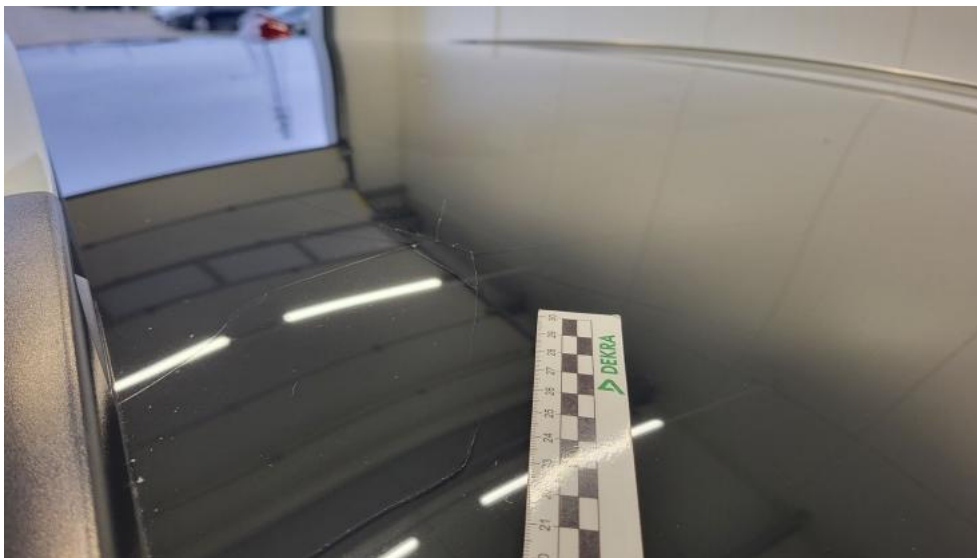


Photo 95.
Szyberdach - Pęknięcie/rozerwanie 1



Photo 96.
Szyberdach - Pęknięcie/rozerwanie 2

PHOTOGRAPHIC DOCUMENTATION



Photo 97.
Szyberdach() - Pęknięcie/rozerwanie 3



Photo 98.
Błotnik tylny L / Ściana boczna L - Rysa/odprysk 1

PHOTOGRAPHIC DOCUMENTATION



Photo 99.

Błotnik tylny L / Ściana boczna L - Rysa/odprysk 2



Photo 100.

Błotnik tylny L / Ściana boczna L() - Rysa/odprysk 3

PHOTOGRAPHIC DOCUMENTATION



Photo 101.
Błotnik tylny L / Ściana boczna L - Wgniecenie/odkształcenie 1

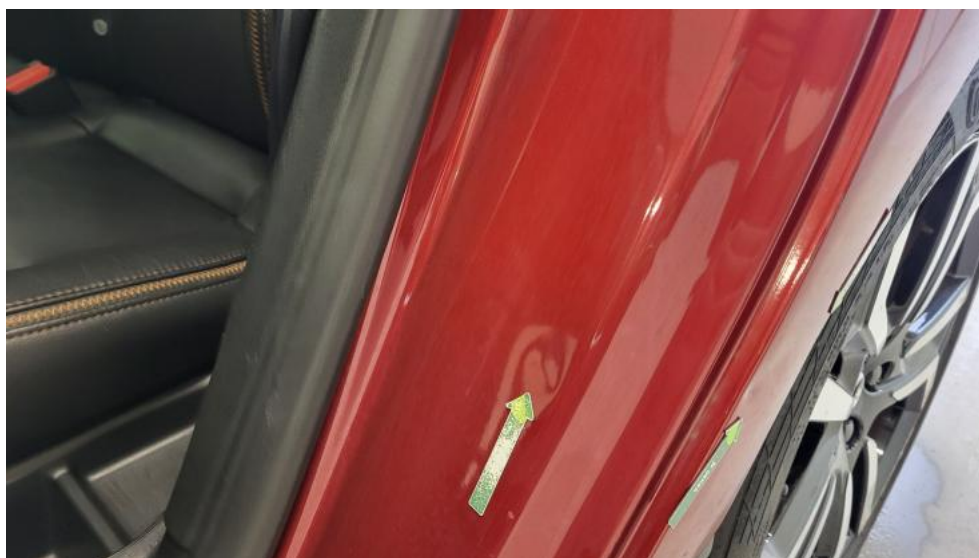


Photo 102.
Błotnik tylny L / Ściana boczna L - Wgniecenie/odkształcenie 2

PHOTOGRAPHIC DOCUMENTATION

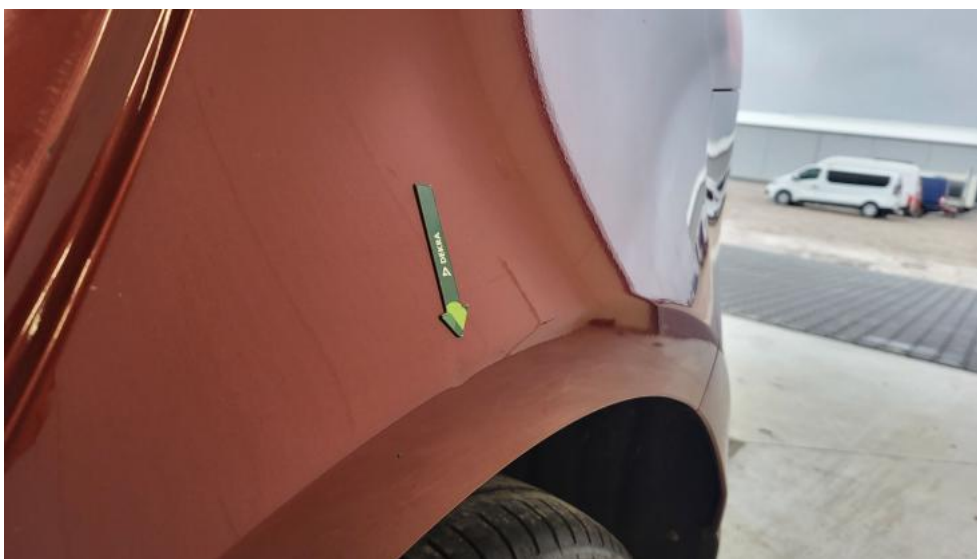


Photo 103.
Błotnik tylny L / Ściana boczna L() - Wgniecenie/odkształcenie 3



Photo 104.
Felga aluminiowa tylna L - Rysa/odprysk 1

PHOTOGRAPHIC DOCUMENTATION



Photo 105.
Felga aluminiowa tylna L - Rysa/odprysk 2



Photo 106.
Felga aluminiowa tylna L() - Rysa/odprysk 3

PHOTOGRAPHIC DOCUMENTATION



Photo 107.

Drzwi przed L - Rysa/odprysk 1



Photo 108.

Drzwi przed L - Rysa/odprysk 2

PHOTOGRAPHIC DOCUMENTATION



Photo 109.

Drzwi przed L() - Rysa/odprysk 3



Photo 110.

Drzwi przed L - Wgniecenie/odkształcenie 1

PHOTOGRAPHIC DOCUMENTATION



Photo 111.
Drzwi przed L - Wgniecenie/odkształcenie 2



Photo 112.
Drzwi tylne L - zdjęcie pogłądowe 1

PHOTOGRAPHIC DOCUMENTATION

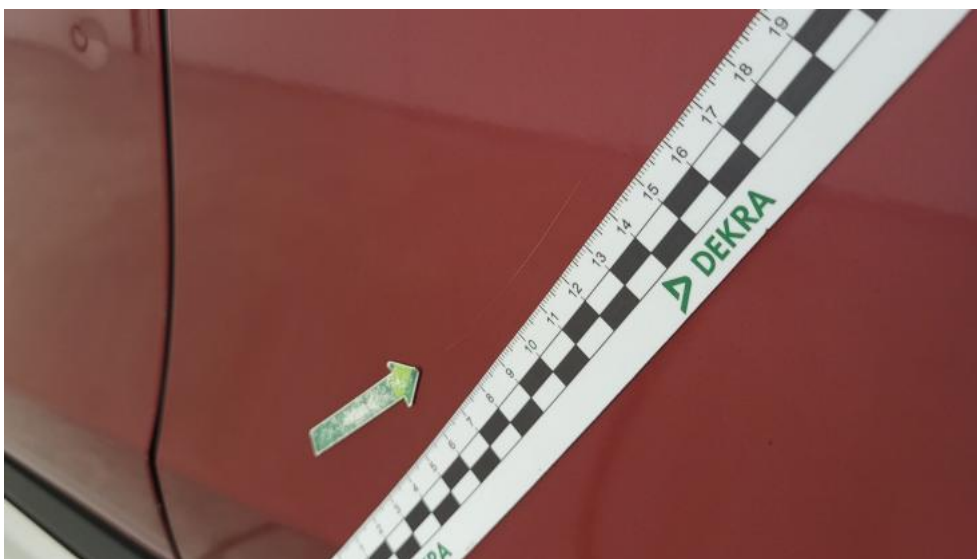


Photo 113.
Drzwi tylne L - Rysa/odprysk 1



Photo 114.
Drzwi tylne L - Rysa/odprysk 2

PHOTOGRAPHIC DOCUMENTATION



Photo 115.
Drzwi tylne L() - Rysa/odprysk 3



Photo 116.
Drzwi tylne L - Wgniecenie/odkształcenie 1

PHOTOGRAPHIC DOCUMENTATION



Photo 117.
Klamka drzwi prz L - Rysa/odprysk 1



Photo 118.
Lusterko zew L - Rysa/odprysk 1

PHOTOGRAPHIC DOCUMENTATION



Photo 119.

Felga Aluminiowa przednia L - zdjęcie poglądowe 1



Photo 120.

Felga Aluminiowa przednia L - Rysa/odprysk 1

PHOTOGRAPHIC DOCUMENTATION



Photo 121.
Felga Aluminiowa przednia L - Rysa/odprysk 2



Photo 122.
Felga Aluminiowa przednia L() - Rysa/odprysk 3

PHOTOGRAPHIC DOCUMENTATION



Photo 123.

Koło kierownicy - Inne 1



Photo 124.

Fotel prz. lew. - Rysa/odprysk 1

PHOTOGRAPHIC DOCUMENTATION



Photo 125.
Fotel prz. lew. - Inne 1



Photo 126.
Fotel prz. praw. - zdjęcie poglądowe 1

PHOTOGRAPHIC DOCUMENTATION



Photo 127.

Fotel prz. praw. - Inne 1



Photo 128.

Kanapa tyl. - zdjęcie poglądowe 1

PHOTOGRAPHIC DOCUMENTATION



Photo 129.

Kanapa tyl. - Rysa/odprysk 1



Photo 130.

Kanapa tyl. - Wgniecenie/odkształcenie 1

PHOTOGRAPHIC DOCUMENTATION



Photo 131.
Tapicerka drzwi tylnych P - Rysa/odprysk 1



Photo 132.
Osłona p/słoneczna lewa - Inne 1

PHOTOGRAPHIC DOCUMENTATION



Photo 133.

Osłona p/słoneczna prawa - Inne 1

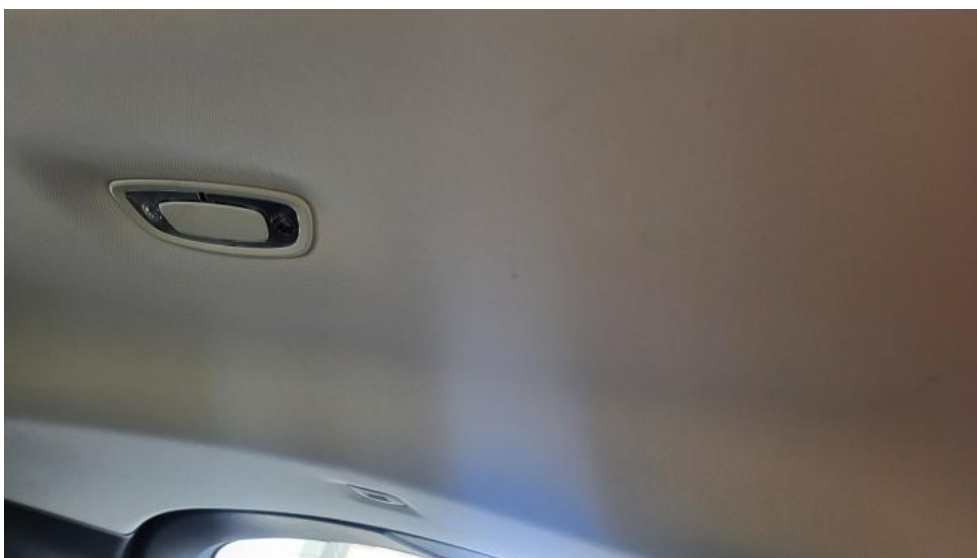


Photo 134.

Podsufitka - zdjęcie poglądowe 1

PHOTOGRAPHIC DOCUMENTATION



Photo 135.

Podsufitka - zdjęcie poglądowe 2



Photo 136.

Podsufitka - Inne 1

PHOTOGRAPHIC DOCUMENTATION



Photo 137.
Podsufitka - Inne 2



Photo 138.
Podsufitka() - Inne 3

PHOTOGRAPHIC DOCUMENTATION



Photo 139.

Dywanik prze L - zdjęcie poglądowe 1



Photo 140.

Dywanik prze L - Pęknięcie/rozerwanie 1

PHOTOGRAPHIC DOCUMENTATION



Photo 141.

Wykładzina pokrywy tylnej - Wgniecenie/odkształcenie 1



Photo 142.

Wykładzina przestrzeni bagażowej - zdjęcie pogładowe 1

PHOTOGRAPHIC DOCUMENTATION



Photo 143.

Wykładzina przestrzeni bagażowej - Inne 1