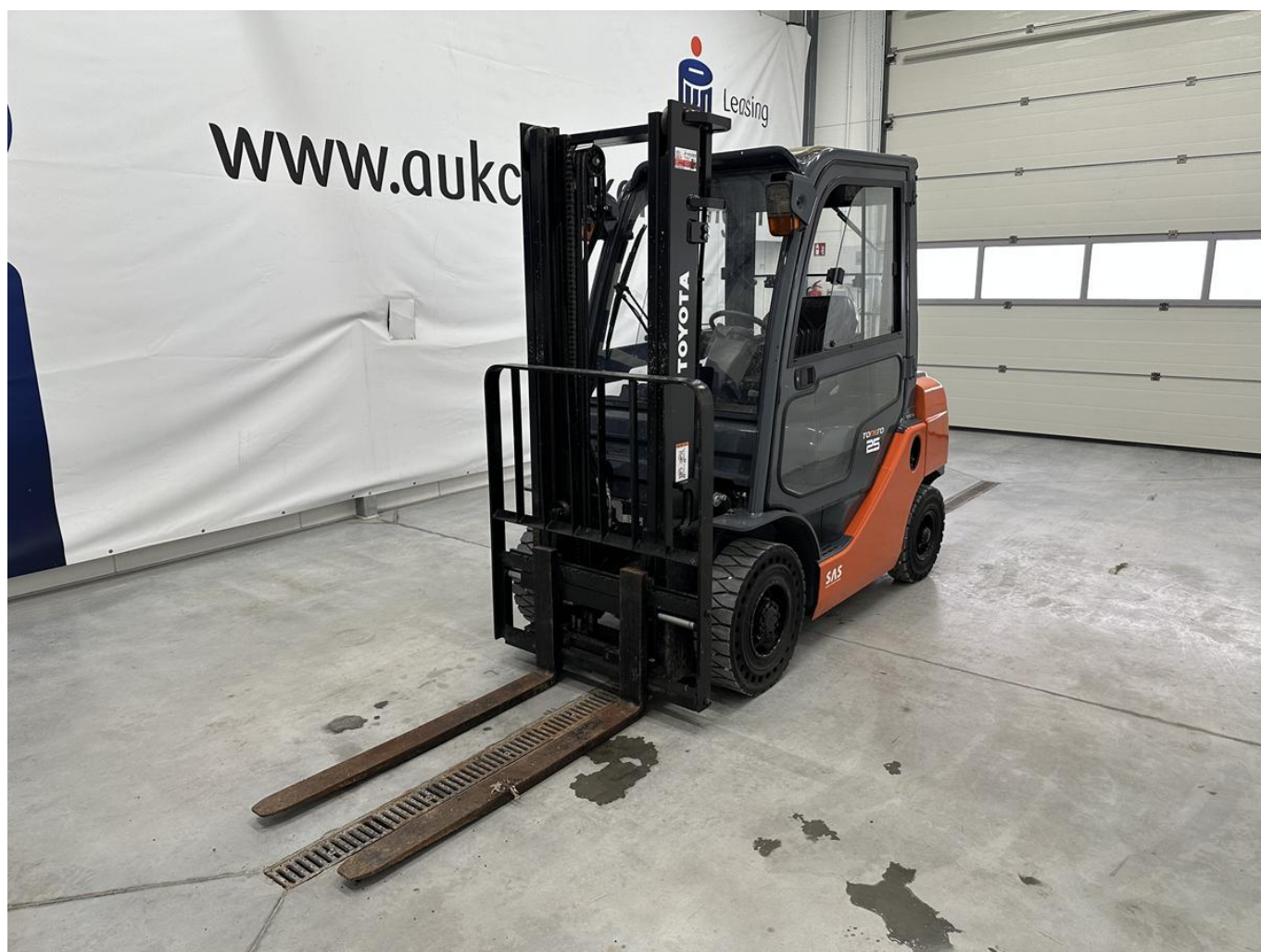


WYCENA WARTOŚCI

Zamawiający:	PKO Leasing Świętokrzyska 36, 00-116 Warszawa
Numer zlecenia:	124/22/05/2026/PKO LEASING REMARKETING
Numer wewnętrzny:	25/039559
Wykonawca:	Artur Kawęcki
Przedmiot wyceny:	Wózek widłowy TOYOTA 02-8FGF25
Nr fabryczny:	8FGF25 66355
Data sporządzenia:	29-05-2026



Cel i przeznaczenie wyceny

Celem wyceny jest określenie wartości rynkowej i wartości dla wymuszonej sprzedaży przedmiotu wyceny dla potrzeb określenia ceny wywoławczej na aukcji, na rzecz PKO Leasing S.A.

Przedmiot wyceny

W dniu 27.05.2026r. przeprowadzono oględziny na terenie placu PKO LEASING REMARKETING Słomczyn, ul. Metalowa 10, 05-600 Grójec.

Przedmiotem wyceny jest wózek widłowy TOYOTA 02-8FGF25 wykorzystywany w transporcie bliskim i magazynowaniu towarów o znacznej masie. Znajduje zastosowanie w magazynach, fabrykach, gospodarstwach.

Dane identyfikacyjne

Nazwa:	Wózek widłowy
Producent:	TOYOTA
Typ/model:	02-8FGF25
Numer fabryczny:	8FGF25 66355
Przebieg:	16190 mth
Rok produkcji:	2019

Podstawowe dane techniczne i wyposażenie

Udźwig nominalny:	2500 kg
Masa własna:	3740 kg
Wysokość podnoszenia:	3300 mm
Wysokość masztu:	2120 mm
Maszt:	Duplex
Napęd:	BENZYNA + LPG
Moc silnika:	38 kW
Ogumienie przód:	SOLIDEAL 7.00-12
Ogumienie tył:	SOLIDEAL 6.00-9
Wyposażenie:	Pełna kabina Ogrzewanie kabiny Oświetlenie robocze Widły 1200 mm

Informacje dotyczące stanu technicznego i dokumentacji

Maszyna zmagazynowana na hali – zabezpieczona przed działaniem czynników atmosferycznych.

Wózek uruchomiono przy pomocy zasilania benzyną, nie weryfikowano pracy na LPG ze względu na brak butli. Praca silnika nie budzi zastrzeżeń. Wykonano próbę podstawowych ruchów roboczych bez obciążenia – nie stwierdzono nieprawidłowości. Istnieje ryzyko wykrycia wad i niesprawności podczas pracy pod obciążeniem.

Stwierdzono uszkodzenia o charakterze eksploatacyjnym w postaci zabrudzenia, zarysowań, odprysków powłoki lakierowej, ognisk korozji.

Dodatkowo stwierdzono:

- przeciwwaga – odpryski z korozją,
- obudowa boczna L – zarysowania,
- obudowa tylna – zarysowania,
- sygnał dźwiękowy – skorodowany,
- butla z gazem – brak,
- siłownik drzwi L – brak,

Stan wizualny ocenia się na dobry.

Na tabliczce znamionowej znajduje się oznakowanie CE.

Nie stwierdzono naklejki z datą ważnego badania UDT.

Do oględzin nie okazano dziennika konserwacji, dokumentacji UDT, instrukcji obsługi.

Do wózka okazano 2 kluczyki do stacyjki.

Uwaga:

Oględziny przedmiotu zostały przeprowadzone na placu i dotyczyły sprzętu poleasingowego, bez możliwości weryfikacji w działaniu i/lub uruchomienia. W związku z tym ocena stanu technicznego opiera się wyłącznie na oględzinach wizualnych.

W związku z tym istnieje możliwość ujawnienia uszkodzeń i usterek poza opisanymi w wycenie, w trakcie uruchomienia i eksploatacji przedmiotu.

Zalecamy zatem skorzystanie z możliwości oględzin przedmiotu we własnym zakresie, najlepiej przy udziale wybranego serwisu lub mechanika/serwisanta, co pozwoli na pełniejszą weryfikację stanu technicznego i kompletności przed udziałem w aukcji.

CE:

Rzeczoznawca nie dokonał weryfikacji, czy przedmiot spełnia wymagania dyrektywy maszynowej UE. Ocena stanu technicznego maszyny opiera się wyłącznie na oględzinach oraz informacjach umieszczonych na tabliczce znamionowej, a także na ewentualnie okazanej dokumentacji. Dokumentacja ta nie była jednak weryfikowana pod kątem jej poprawności ani kompletności. Zalecamy przeprowadzenie dodatkowej weryfikacji zgodności maszyny z wymogami dyrektywy maszynowej we własnym zakresie, przed udziałem w aukcji i rozpoczęciem użytkowania.

Zastrzeżenia ograniczające

Sporządzający niniejszy raport/opinię zastrzega, że:

- Niniejszy raport służy wyłącznie do oszacowania wartości rynkowej przedmiotu wyceny i nie może być wykorzystywany do żadnego innego celu, niż wymieniony powyżej. W szczególności raport nie może stanowić podstawy do oceny cech i stanu wycenianego obiektu przy jego zakupie.
- Rzeczoznawca nie bierze na siebie odpowiedzialności za wady ukryte (prawne i fizyczne) oraz ewentualne skutki wynikające z dalszego użytkowania przedmiotu raportu, a także za skutki wykorzystania samej wyceny.
- Powyższy raport nie jest ekspertyzą stanu technicznego przedmiotu wyceny i za taką nie może być uznawany, w szczególności nie może być traktowany jako gwarancja sprzedaży przedmiotu raportu za oszacowaną wartość.
- Niniejszy raport nie może być publikowany w całości w jakimkolwiek dokumencie bez zgody wykonawców i bez uzgodnienia z nimi formy i treści takiej publikacji.
- Wycenę przeprowadzono w oparciu o dostarczoną dokumentację oraz badanie organoleptyczne wycenianego obiektu. Nie prowadzono badań diagnostycznych oraz weryfikacji warsztatowej przedmiotu wyceny.
- Niniejszy raport został sporządzony na podstawie oględzin przedmiotu w warunkach występujących w miejscu jego udostępnienia.
- Nie badano poprawności i/lub budowy numerów identyfikacyjnych/seryjnych obiektu oraz nie weryfikowano prawdziwości danych obiektu.

Załączniki

Dokumentacja zdjęciowa.





