

DEKRA's commission No. : PKOL(W)/LODZ/24424/26/03/19  
commission/ damage No. : 23/037329  
Date of commission: 19-03-2026

**DEKRA Poland - Headquarters**  
02-673 Warszawa, ul. Konstruktorska 12A

**Client :**

PKO Leasing SA  
Świętokrzyska 36  
00-116 Warszawa

**Expert:**

**Kacper Sosnowski (WSP)**  
DEKRA Polska - współpraca O/Warszawa  
**Andrzej Sosnowski**  
DEKRA Polska - Centrala

## NOTE:

Due to the use of the document it was removed from it any information relating to the value of the vehicle, the price of equipment, adjustments, etc..

**Vehicle data**

|                              |  |
|------------------------------|--|
| Group of objects (Eurotax)   | cars   |
| EC code (Eurotax)            | 0133551  |
| Manufacturer                 | RENAULT  |
| Model                        | Megane IV Grandtour 16-20                                  |
| Type / version               | Megane 1.5 Blue dCi Limited                                |
| Body type                    | KOM  |
| Number of doors / seats      | 5/5  |
| Curb weight [kg]             | 1449   |
| Gross vehicle weight [kg]    | 1989   |
| Wheelbase 1/2                | 2712   |
| Engine type                  | Automatic ignition   |
| Pollution reduction system   | KSC  |
| Engine capacity [ccm]        | 1461   |
| Engine Power [hp/kW]         | 115/85   |
| Gearbox                      | automatic  |
| Registration /record No.     | WZ366GX  |
| VIN / serial number          | VF1RFB00X65617238  |
| Date of first registration   | 29-07-2020   |
| Date of next. tech. test     | 24-07-2026   |
| Year of manufacture          | 2020 (year has been verified with the manufacturer's base) |
| Readout [km]                 | 114 845 (read)   |
| Body color / type of coating | granatowy/double-layered, metallized                       |

Tyres

| axle  | Wheel | Manufacturer, type | Size          | Measured profile |
|-------|-------|--------------------|---------------|------------------|
| Front | right | DEBICA, FRIGO 2    | 205/55 16 91T | 5,5 mm           |
|       | left  | DEBICA, FRIGO 2    | 205/55 16 91T | 5,5 mm           |
| back  | right | DEBICA, FRIGO 2    | 205/55 16 91T | 5,5 mm           |
|       | left  | DEBICA, FRIGO 2    | 205/55 16 91T | 5,5 mm           |

Standard equipment by Eurotax

- |  |   |
|--|---|
| 1. Antilock-Brake-System (ABS)   | 19. Light Alloy wheels 16''   |
| 2. Armrest (s) front, Storage facilities in general  | 20. Lumbar adjust driver  |
| 3. Automatic dimlight activation, Rain sensor  | 21. Mobile Tire System  |
| 4. Bluetooth interface, Radio  | 22. On board computer   |
| 5. Child seat fixation   | 23. On board monitor  |
| 6. Cruise control  | 24. Other   |
| 7. Door mirrors electrically foldable, Door mirrors heated   | 25. Park Distance Control rear  |
| 8. Driver airbag, Head airbags front, Passenger airbag, Side airbag driver, Side airbag driver and passenger | 26. Power assisted brakes   |
| 9. Driver seat height adjustable   | 27. Power windows front, Power windows rear                                     |
| 10. Dualzone automatic climate control   | 28. Rear bench foldable in two separate parts                                   |
| 11. ESP (Electronical Stabilizing Program)   | 29. Rear headrests  |
| 12. Exterior design: other   | 30. Remote controlled central locking   |
| 13. Fog lamps  | 31. Seatbelts vertically adjustable front, Seatbelts vertically adjustable rear |
| 14. Headrests front  | 32. Steering wheel manually adjustabe   |
| 15. Hill holder  | 33. Textile upholstery  |
| 16. Keyless go   | 34. Tinted rear windows   |
| 17. LED Daytime running lights   | 35. Tyre pressure control (RDC)   |
| 18. Leather steering wheel   | 36. Uni-Lackierung  |

Dealer's equipment (selected items)

- |   |   |
|---|---|
| 1. Metallic paint .....                             | - |
| 2. Navigation system, On board monitor, Other ..... | - |
| Mapa elektroniczna Europy - wersja rozszerzona      |   |
| System multimedialny R-Link 2 z ekranem 7-cal       |   |

**Base value of the vehicle**

Base value of the vehicle by Eurotax (net) ..... -

**Corrections**

First registration

Equipment

Tyres

Other

|   |   |
|---|---|
| State of the vehicle .....                      | - |
| Earlier repairs .....                           | - |
| Braki, uszkodzenia, weryfikacja serwisowa. .... | - |

Above figure was estimated on the basis of price quotations of used cars on the Polish market Eurotax (database number 03-2026 POL) with regard to technical and market parameters affecting the value of the vehicle.

Basic print without information about the vehicle's value - duey to use of the document any information relating to the value of the vehicle, the price of equipment, adjustments, etc.. were removed

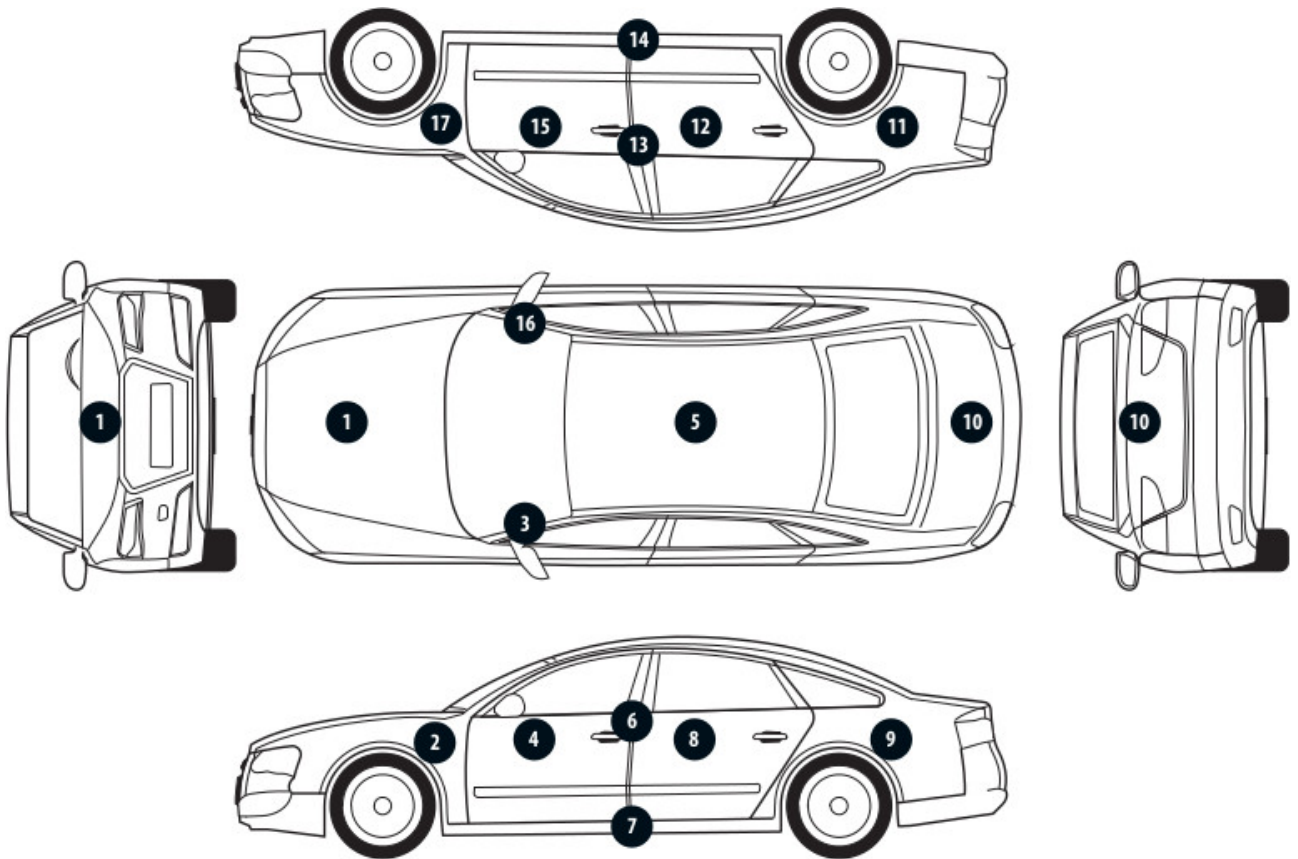
---

Date: 30-03-2026

DEKRA's expert:  
Kacper Sosnowski (WSP)  
Andrzej Sosnowski

**Document issued electronically valid without signature.**

Measurement of thickness of the vehicle lacquer coating



| No. of controlled item | Controlled item     | Measured range of thickness of the lacquer coat [ $\mu\text{m}$ ] |
|------------------------|---------------------|---|
| 1                      | Front cover         | 150 - 300   |
| 3                      | Left front pillar   | to 150  |
| 4                      | Front left door     | 150 - 300   |
| 5                      | Roof                | to 150  |
| 6                      | Left middle pillar  | to 150  |
| 7                      | Right side sill     | to 150  |
| 8                      | Left rear door      | to 150  |
| 9                      | Rear left fender    | to 150  |
| 11                     | Right rear fender   | to 150  |
| 12                     | Right rear door     | to 150  |
| 13                     | Right middle pillar | to 150  |
| 14                     | Right side sill     | to 150  |
| 15                     | Front right door    | 150 - 300   |
| 16                     | Right front pillar  | to 150  |

Description of the technical condition

A detailed description of the technical condition contains in Description of the technical condition attached to following expertise.

General comments - regarding valuation**Vehicle documents**

During the inspection the registration proof of the vehicle was presented and its photo was taken and enclosed to the expertise.

During the inspection the service book was presented and its number is given below:

.

**Information concerning the origin of the vehicle**

Lack of reliable data.

**Anti-theft protection - immobilizer**

- as a result of the inspection of the vehicle found no malfunctions of the immobilizer in the extent possible to determine during the inspection of the vehicle in the non- workshop conditions.

**Anti-theft protection - other:**

not found

**Additional comments on the car:**

Not applicable.

**Test drive**

Test drive of the vehicle was conducted. Test drive in the full extent is not possible. Comment below:  
ograniczenia placowe

**Checking of the correctness and / or construction of identification / serial numbers of the object:**

Not tested

**Verification of the accuracy of the object data, including year of production, and other.**

Not conducted - adopted according to the documents presented and indicated sources.

- The read odometer status has not been verified with records in electronic equipment of the vehicle.
- This expertise is used exclusively to estimate the market value of the item pricing and can not be used for any purpose other than those mentioned above.
- An expert assumes no responsibility for hidden defects (legal and physical) and the possible consequences arising from the continuing use of the subject of valuation, and for the consequences of using the same valuation.
- The above pricing is not an expertise of the technical condition of the subject of valuation and as such can not be considered, in particular, can not be treated as a guarantee for the sales subject of the valuation for estimated value.
- This evaluation may not be published as whole in any document without consent of its executors and without their consent as to the form and contents of such publication.
- The evaluation has been carried out basing on delivered documentation and organoleptic examination of

the assessed object. No diagnostic examination has been carried out, nor any workshop verification of the assessed object.

- This expertise has been issued basing on inspection of the assessed object in conditions ruling in its availability location.

---

#### Comments to the commission - regarding valuation

##### **Kluczyki**

TAK

2

---

#### Expert comments - regarding valuation

Rysy na samochodzie. Brak półki bagażnika. Informacja bateria karty do wymiany. Aktywna kontrolka ciśnienia w kołach. Aktywna kontrolka serwisu. Informacja wykonaj przegląd. Odpryski na szybie czołowej. Widoczne wady lakiernicze.

Rzeczoznawca dokonał oględzin pojazdu w warunkach parkingowych, co mogło ograniczyć pełną ocenę jego stanu technicznego. Dodatkowo, jeżeli jazda próbna została przeprowadzona (informacje w treści raportu), to wykonano ją w warunkach parkingowych, z niewielką prędkością, co może nie odzwierciedlać pełnych warunków eksploatacyjnych. Istnieje możliwość, że w innych okolicznościach ujawnią się dodatkowe uszkodzenia lub usterki, których nie można było wykryć podczas obecnych oględzin. Zalecamy zatem skorzystanie z możliwości oględzin pojazdu we własnym zakresie lub w Autoryzowanej Stacji Obsługi danej marki, co pozwoli na pełniejszą weryfikację stanu technicznego pojazdu przed udziałem w aukcji."

#### Restrictive disclaimer - regarding valuation

Nie weryfikowano szczegółowo stanu układu napędowego, zawieszenia, kierowniczego, hamulcowego oraz wydechowego. Ocena została wykonana bez użycia podnośnika i specjalistycznego sprzętu diagnostycznego, nie dokonywano demontażu osłon i innych elementów. Ocena określa ogólny stan pojazdu na dzień oględzin w miejscu jego udostępnienia, nie może być zatem traktowana jako kompleksowa ocena stanu technicznego. Specyfikacja wg. programu operacyjnego w zakresie wyposażenia standardowego i dodatkowego nie gwarantuje zgodności ze stanem faktycznym w zakresie możliwym do ustalenia przez rzeczoznawcę podczas oględzin pojazdu.

Pomiar grubości powłoki lakierowej wykonano w miejscach możliwych do ich wykonania pomiary nie gwarantują oryginalności poszczególnych elementów poddanych ocenie.

- W Ocenie/Raporcie uwzględniono niesprawności, uszkodzenia, braki itp., które były możliwe do stwierdzenia organoleptycznego, w warunkach oględzin (z uwzględnieniem: stanu czystości pojazdu, warunków atmosferycznych, oświetlenia itd.) oraz bez weryfikacji serwisowej, bez dostępu do spodu pojazdu, bez specjalistycznego sprzętu diagnostycznego (w tym bez diagnostyki komputerowej), bez jazdy próbnej wykonanej w warunkach drogowych z obciążeniem.
- W ramach Oceny/Raportu nie weryfikowano odczytanego stanu drogomierza z zapisami w urządzeniach elektronicznych pojazdu.
- Rzeczoznawca nie bierze na siebie odpowiedzialności za wady ukryte (prawne i fizyczne) oraz ewentualne skutki wynikające z dalszego użytkowania przedmiotu oceny, a także za skutki wykorzystania samej oceny.

- Podane przedziały grubości powłoki lakierowej, dotyczą punktów pomiarowych. Nie mogą być traktowane jako gwarancja, że grubość powłoki lakierowej w innych punktach nie wykracza poza te przedziały.
- Zawarte w niniejszej Ocenie/Raporcie informacje (w tym dotyczące wyposażenia) służą jedynie ogólnym celom informacyjnym. Ocena/Raport nie może być zatem traktowana jako oferta w rozumieniu przepisów Kodeksu Cywilnego oraz opisu towaru ani zapewnienia w rozumieniu art. 4 Ustawy z dnia 27 lipca 2002 roku o szczególnych warunkach sprzedaży konsumenckiej.
- Niniejsza Ocena/Raport nie jest szczegółową oceną stanu technicznego.

Ocenę/Raport wykonano w kierunku ujawnienia uszkodzeń nieakceptowanych z punktu widzenia właściwego przewodnika zwrotu pojazdu lub innych ustaleń ze Zleceniodawcą. Tym samym Ocena/Raport może nie ujmować typowych zużyć i uszkodzeń eksploatacyjnych.

PHOTOGRAPHIC DOCUMENTATION



**Photo 1.**  
Przekątna przednia lewa



**Photo 2.**  
Przód

PHOTOGRAPHIC DOCUMENTATION



**Photo 3.**  
Przekątna przednia prawa



**Photo 4.**  
Bok prawy z przodu

PHOTOGRAPHIC DOCUMENTATION



**Photo 5.**  
Bok prawy z tyłu



**Photo 6.**  
Przekątna tylna prawa

PHOTOGRAPHIC DOCUMENTATION



**Photo 7.**  
Tyl



**Photo 8.**  
Przekątna tylna lewa

PHOTOGRAPHIC DOCUMENTATION



**Photo 9.**  
Bok lewy z tyłu



**Photo 10.**  
Bok lewy z przodu

PHOTOGRAPHIC DOCUMENTATION



**Photo 11.**  
Próg lewy (widok od przodu)



**Photo 12.**  
Próg prawy (widok od przodu)

PHOTOGRAPHIC DOCUMENTATION



**Photo 13.**  
Spód pojazdu przód



**Photo 14.**  
Spód pojazdu tył

PHOTOGRAPHIC DOCUMENTATION



**Photo 15.**

Tarcza hamulcowa przednia prawa



**Photo 16.**

Tarcza hamulcowa tylna prawa

PHOTOGRAPHIC DOCUMENTATION



**Photo 17.**  
Tarcza hamulcowa tylna lewa



**Photo 18.**  
Tarcza hamulcowa przednia lewa

PHOTOGRAPHIC DOCUMENTATION



**Photo 19.**  
Bagażnik



**Photo 20.**  
Koło zapasowe

PHOTOGRAPHIC DOCUMENTATION



**Photo 21.**  
Komora silnika



**Photo 22.**  
Numer identyfikacyjny

PHOTOGRAPHIC DOCUMENTATION



**Photo 23.**  
Tabliczka znamionowa



**Photo 24.**  
Zestaw wskaźników - przebieg

PHOTOGRAPHIC DOCUMENTATION



**Photo 25.**

Widok przez otwarte drzwi przednie lewe



**Photo 26.**

Kierownica z lewej strony

PHOTOGRAPHIC DOCUMENTATION



**Photo 27.**

Widok przez otwarte drzwi tylne lewe



**Photo 28.**

Widok z tylnej kanapy na deskę rozdz.

PHOTOGRAPHIC DOCUMENTATION



**Photo 29.**  
Konsola środkowa



**Photo 30.**  
Tunel środkowy

PHOTOGRAPHIC DOCUMENTATION



**Photo 31.**  
Kierownica (na wprost)

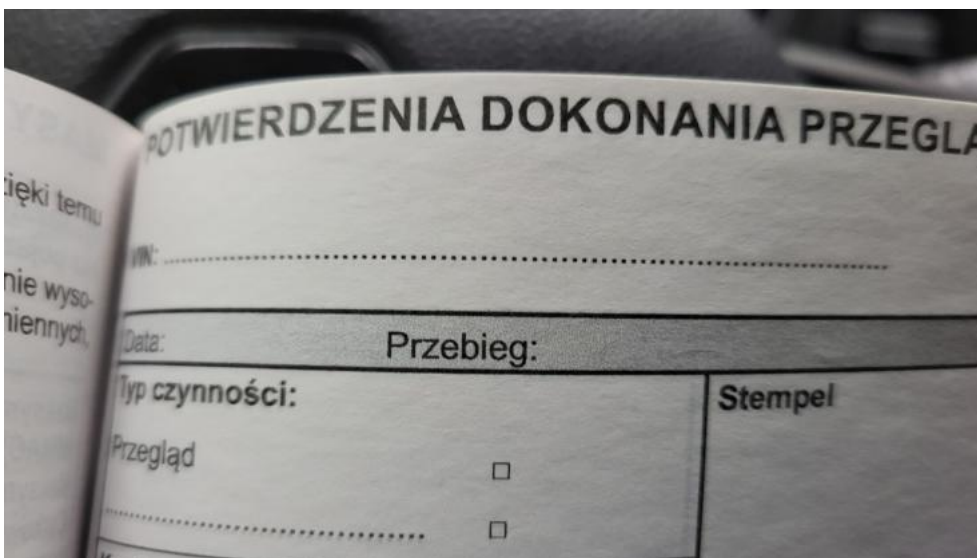


**Photo 32.**  
Dowód rej. Str. 1

PHOTOGRAPHIC DOCUMENTATION

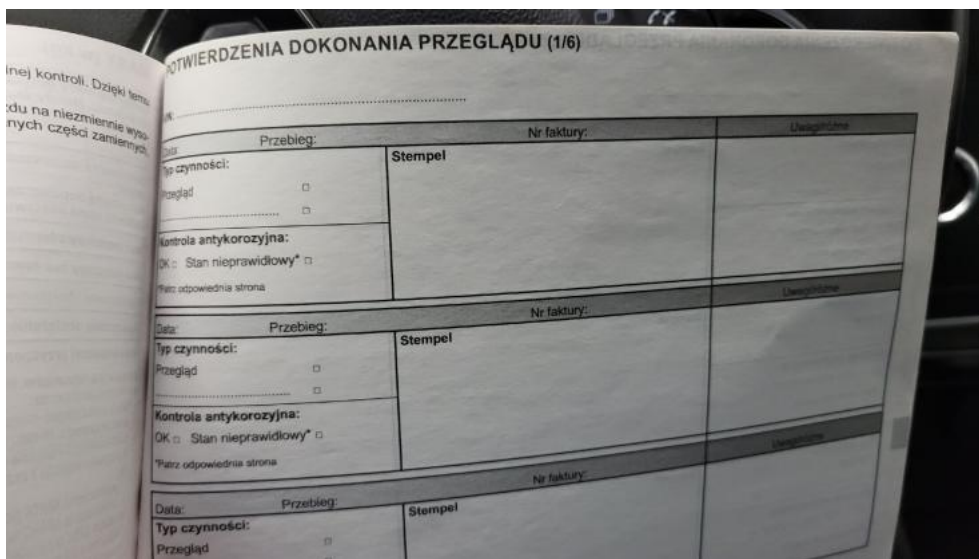


**Photo 33.**  
Dow. Rej. Str.2 i klucze



**Photo 34.**  
Książka serwisowa – dane

PHOTOGRAPHIC DOCUMENTATION



**Photo 35.**  
Książka serwisowa – ostatni przegląd



**Photo 36.**  
Instrukcje

PHOTOGRAPHIC DOCUMENTATION



**Photo 37.**  
Zdjęcie do protokołu



**Photo 38.**  
Zdjęcie do protokołu

PHOTOGRAPHIC DOCUMENTATION



**Photo 39.**  
Zdjęcie do protokołu



**Photo 40.**  
Zdjęcie do protokołu

PHOTOGRAPHIC DOCUMENTATION



**Photo 41.**  
Kratka zderzaka prz. - Rysa/odprysk 1



**Photo 42.**  
Kratka/zaślepka halogenu L - Pęknięcie/rozerwanie 1

PHOTOGRAPHIC DOCUMENTATION



**Photo 43.**  
Pokrywa komory silnika - zdjęcie poglądowe 1



**Photo 44.**  
Pokrywa komory silnika - Rysa/odprysk 1

PHOTOGRAPHIC DOCUMENTATION



**Photo 45.**  
Pokrywa komory silnika - Wgniecenie/odkształcenie 1



**Photo 46.**  
Pokrywa komory silnika - Inne 1

PHOTOGRAPHIC DOCUMENTATION



**Photo 47.**  
Szyba czołowa - zdjęcie poglądowe 1

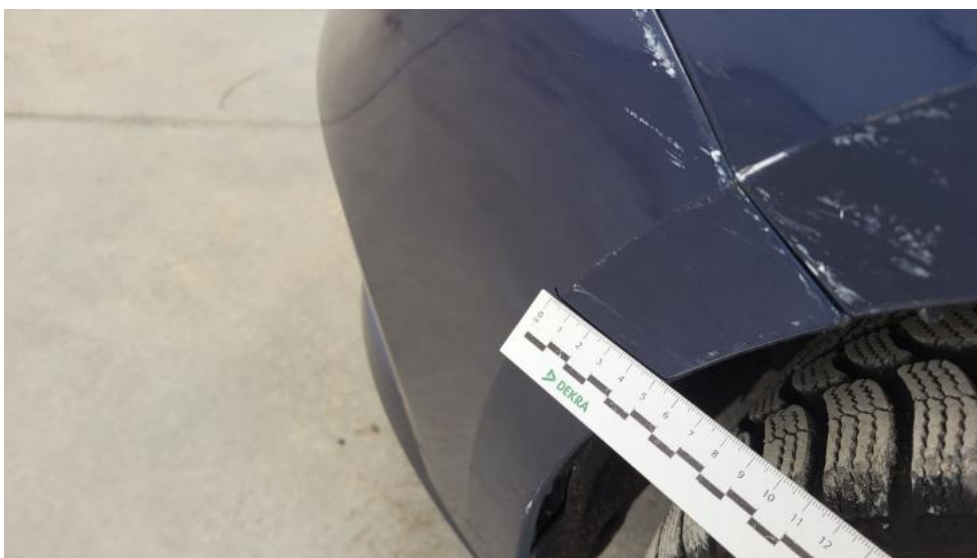


**Photo 48.**  
Szyba czołowa - Pęknięcie/rozerwanie 1

PHOTOGRAPHIC DOCUMENTATION



**Photo 49.**  
Wykładzina pokrywy komory silnika - Pęknięcie/rozerwanie 1



**Photo 50.**  
Zderzak - Rysa/odprysk 1

PHOTOGRAPHIC DOCUMENTATION



**Photo 51.**  
Zderzak - Rysa/odprysk 2



**Photo 52.**  
Zderzak() - Rysa/odprysk 3

PHOTOGRAPHIC DOCUMENTATION



**Photo 53.**  
Zderzak - Wgniecenie/odkształcenie 1



**Photo 54.**  
Zderzak - Wgniecenie/odkształcenie 2

PHOTOGRAPHIC DOCUMENTATION



**Photo 55.**  
Zderzak - Inne 1



**Photo 56.**  
Zderzak - Inne 2

PHOTOGRAPHIC DOCUMENTATION



**Photo 57.**

Drzwi przednie P - Rysa/odprysk 1



**Photo 58.**

Drzwi przednie P - Rysa/odprysk 2

PHOTOGRAPHIC DOCUMENTATION



**Photo 59.**  
Drzwi przednie P - Wgniecenie/odkształcenie 1



**Photo 60.**  
Drzwi tylne P - Rysa/odprysk 1

PHOTOGRAPHIC DOCUMENTATION

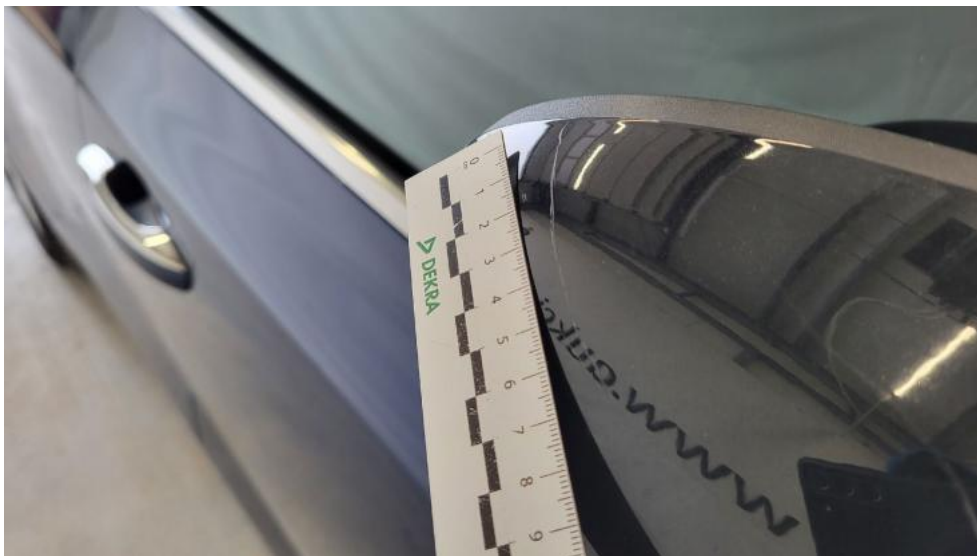


**Photo 61.**  
Drzwi tylne P - Wgniecenie/odkształcenie 1



**Photo 62.**  
Klamka drzwi prz P - Rysa/odprysk 1

PHOTOGRAPHIC DOCUMENTATION



**Photo 63.**  
Lusterko zew P - Rysa/odprysk 1



**Photo 64.**  
Błotnik tylny P / Ściana boczna P - Rysa/odprysk 1

PHOTOGRAPHIC DOCUMENTATION



**Photo 65.**  
Błotnik tylny P / Ściana boczna P - Wgniecenie/odkształcenie 1



**Photo 66.**  
Felga aluminiowa tylna P - Rysa/odprysk 1

PHOTOGRAPHIC DOCUMENTATION



**Photo 67.**  
Lampa tylna zew P - Rysa/odprysk 1



**Photo 68.**  
Pokrywy bagażnika - Rysa/odprysk 1

PHOTOGRAPHIC DOCUMENTATION



**Photo 69.**

Pokrywy bagażnika - Rysa/odprysk 2



**Photo 70.**

Pokrywy bagażnika() - Rysa/odprysk 3

PHOTOGRAPHIC DOCUMENTATION



**Photo 71.**  
Pokrywy bagażnika - Wgniecenie/odkształcenie 1



**Photo 72.**  
Szyba tylna - Rysa/odprysk 1

PHOTOGRAPHIC DOCUMENTATION



**Photo 73.**  
Zderzak tylny - Rysa/odprysk 1



**Photo 74.**  
Zderzak tylny - Rysa/odprysk 2

PHOTOGRAPHIC DOCUMENTATION



**Photo 75.**  
Zderzak tylny() - Rysa/odprysk 3



**Photo 76.**  
Zderzak tylny - Wgniecenie/odkształcenie 1

PHOTOGRAPHIC DOCUMENTATION



**Photo 77.**  
Zderzak tylny - Wgniecenie/odkształcenie 2



**Photo 78.**  
Błotnik tylny L / Ściana boczna L - Rysa/odprysk 1

PHOTOGRAPHIC DOCUMENTATION



**Photo 79.**  
Błotnik tylny L / Ściana boczna L - Wgniecenie/odkształcenie 1



**Photo 80.**  
Drzwi przed L - Rysa/odprysk 1

PHOTOGRAPHIC DOCUMENTATION



**Photo 81.**  
Drzwi tylne L - Rysa/odprysk 1



**Photo 82.**  
Drzwi tylne L - Wgniecenie/odkształcenie 1

PHOTOGRAPHIC DOCUMENTATION



**Photo 83.**  
Lusterko zew L - Rysa/odprysk 1



**Photo 84.**  
Próg L - Wgniecenie/odkształcenie 1

PHOTOGRAPHIC DOCUMENTATION



**Photo 85.**  
Błotnik przedni L - Rysa/odprysk 1



**Photo 86.**  
Błotnik przedni L - Wgniecenie/odkształcenie 1

PHOTOGRAPHIC DOCUMENTATION

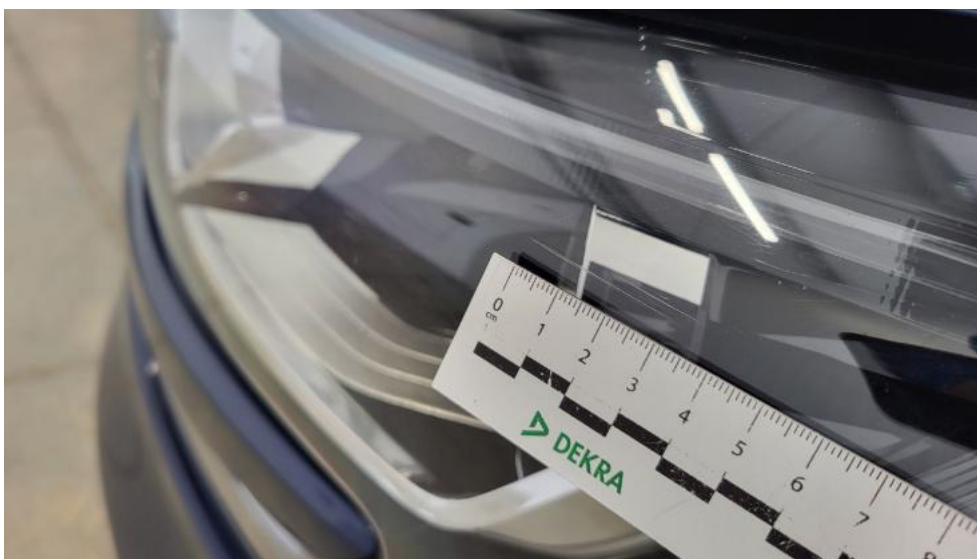


**Photo 87.**  
Felga Aluminiowa przednia L - Rysa/odprysk 1



**Photo 88.**  
Nadkole przednie L - Inne 1

PHOTOGRAPHIC DOCUMENTATION



**Photo 89.**  
Reflektor L - Rysa/odprysk 1



**Photo 90.**  
Koło kierownicy - Rysa/odprysk 1

PHOTOGRAPHIC DOCUMENTATION



**Photo 91.**  
Fotel prz. lew. - Inne 1



**Photo 92.**  
Fotel prz. praw. - Inne 1

PHOTOGRAPHIC DOCUMENTATION



**Photo 93.**  
Kanapa tyl. - Inne 1



**Photo 94.**  
Kanapa tyl. - Inne 2

PHOTOGRAPHIC DOCUMENTATION



**Photo 95.**  
Tapicerka drzwi przednich L - Inne 1



**Photo 96.**  
Osłona p/słoneczna lewa - Inne 1

PHOTOGRAPHIC DOCUMENTATION



**Photo 97.**

Osłona p/słoneczna prawa - Inne 1



**Photo 98.**

Podsufitka - zdjęcie poglądowe 1

PHOTOGRAPHIC DOCUMENTATION



**Photo 99.**  
Podsufitka - Wgniecenie/odkształcenie 1



**Photo 100.**  
Podsufitka - Inne 1

PHOTOGRAPHIC DOCUMENTATION



**Photo 101.**  
Półka/roleta tylna - Inne 1



**Photo 102.**  
Wykładzina podłogi bagażnika - Inne 1

PHOTOGRAPHIC DOCUMENTATION



**Photo 103.**

Wykładzina pokrywy tylnej - Rysa/odprysk 1