

Nr zlecenia: 151/23/03/2026/PKO LEASING REMARKETING

z dnia: 2026/03/23

Zleceniodawca:

PKO Leasing
 wi tokrzyska 36
 00-116 Warszawa

Rzeczoznawca:

Albert Kalu ny/zatw. Pion Weryfikacyjny eRzeczoznawcy



Wycena wartości

Zadanie: Ocena stanu technicznego i określenie wartości rynkowej pojazdu

DANE IDENTYFIKACYJNE POJAZDU		Dane: [D] III-2026
Rodzaj pojazdu:	Samochód ciężarowy do 3.5t	VIN: VF1MA000167845713
Marka:	RENAULT	Nr rejestracyjny: SK937VW
Model pojazdu:	Master FWD 2.3 dCi MR`19 E6d 3.5t	Nr Info-Ekspert: 031-09571
Wersja:	L3H3 Pack Clim S&S+E	Rok produkcji: 2021
Wskazanie drogomierza	240129 km	
Data pierwszej rejestracji	2022/02/28	
Data wykonania badania technicznego	2027/02/28	
Rodzaj nadwozia	furgon z podwyższonym dachem 4 drzwiowy 3 osobowy	
Dop. masa całkowita / Ładowność	3500 kg / 1301 kg	
Liczba osi / Rodzaj napędu / Skrzynia biegów	2 / przedni (4x2) / manualna	
Rozstaw osi	4332 mm	
Jednostka napędowa	z zapłonem samoczynnym	
Pojemność / Moc silnika	2299 ccm / 132kW (179KM)	
Doładowanie	Turbosp. z chłodn. powietrza	
Liczba cylindrów / Układ cylindrów	4 / rzędowy	
Norma spalin	E6d	
Kolor powłoki lakierowej, (rodzaj lakieru)	Szary 2-warstwowy typu uni	

WYPOSAŻENIE STANDARDOWE			
Lp.	Nazwa elementu wyposażenia	Lp.	Nazwa elementu wyposażenia
1	ABS - system zapobiegający blokowaniu kół	18	Poduszka powietrzna kierowcy
2	Asystent wiatru bocznego	19	Schówek na rękawiczki wysuwany Easy Life
3	Drzwi boczne prawe przesuwne	20	Stolik wysuwany Easy Life pod komputer z

4	Drzwi tylne dwuskrzydłowe otwierane o 180 stopni	21	uchwytem na kubek System elektronicznej kontroli toru jazdy ESP
5	Fartuchy p/błotne przednie	22	System wspomagania awaryjnego hamowania EBA
6	Fotel kierowcy z regulacją odcinka lędźwiowego	23	System wspomagania ruszania pod górę
7	Fotel pasażera podwójny z unoszonym siedziskiem i schowkiem pod fotelem, czarna składana w stół	24	Szyby przednie regulowane elektrycznie z czujnikiem impulsowym
8	Gniazdo do podłączenia akcesoriów w przestrzeni ładunkowej	25	ścianka działowa wysoka bez okna
9	Klimatyzacja	26	Wiatła do jazdy dziennej LED
10	Kluczyk trójfunkcyjny z funkcją selektywnego zamykania drzwi	27	Tapicerka "Kompo"
11	Kolumna kierownicy regulowana	28	Tuner radiowy cyfrowy DAB
12	Koło zapasowe	29	Wspomaganie układu kierowniczego
13	Kołpaki kół Mini	30	Wycieraczki z czujnikiem deszczu
14	Komputer pokładowy	31	Wykończenie wnętrza elementami chromowanymi
15	Lusterko Wide View	32	Wykończenie ścian tylnej kabiny
16	Ochrona chłodnicy z chromowanymi elementami	33	Zbiornik paliwa 80l
17	Podłokietnik fotela kierowcy		

L.p. Nazwa pakietu / elementu pakietu wyposażenia standardowego

- Lusterka zewnętrzne podgrzewane i regulowane elektrycznie
Lusterka zewnętrzne regulowane elektrycznie
Lusterka zewnętrzne podgrzewane elektrycznie
- Radioodtwarzacz CD MP3 Bluetooth + USB
Radioodtwarzacz CD
Złącze "USB"
System Bluetooth
Radioodtwarzacz MP3

WYPOSAŻENIE DODATKOWE**L.p. Nazwa elementu wyposażenia**

- Pakiet Control 2
Wiatła p/mgienne przednie
Ogranicznik prędkości
Czujniki cofania

OPIS ZAMONTOWANEGO W POJEZDZIE OGUMIENIA

Koło	Marka, typ	Bieżnik [mm]
Przednie lewe:	*PAXARO 225/65 R16C 112/110R VAN WINTER TL	4,4
Przednie prawe:	*PAXARO 225/65 R16C 112/110R VAN WINTER TL	4,4
Tylne lewe:	*PAXARO 225/65 R16C 112/110R VAN WINTER TL	6,2
Tylne prawe:	*PAXARO 225/65 R16C 112/110R VAN WINTER TL	5,8

KOREKTY WARTOŚCI POJAZDU

KOREKTA ZA PIERWSZĄ REJESTRACJĄ	(+)
KOREKTA ZA WYPOSAŻENIE	(+)
KOREKTA ZA PRZEBIEG	(-)
KOREKTY RÓŻNE:	
Stan utrzymania i dbałość o pojazd	(-)
KOREKTY RÓŻNE RAZEM	(-)
KOREKTA ZA OGUMIENIE	(-)

UWAGI RZECZOZNAWCY DOTYCZ CE WYCENY
--

Pojazd zweryfikowany w bazie danych historii pojazdu.gov.pl

Ogl dziny ykonał: Sebastian Konopik

Wycena wykonana: Albert Kalu ny

Uwaga:

Rzeczoznawca dokonał ogl dzin pojazdu w warunkach parkingowych, co mogło ograniczy pełn ocen jego stanu technicznego. Dodatkowo, je eli jazda próbna została przeprowadzona (informacje w treści raportu), to wykonano ja w warunkach parkingowych, z niewielka predkoscia, co moze nie odzwierciedlac pełnych warunków eksploatacyjnych. Istnieje mozliwosc, ze w innych okolicznosciach ujawnia sie dodatkowe uszkodzenia lub usterki, których nie mozna bylo wykryc podczas obecnych ogl dzin.

Zalecamy zatem skorzystanie z mo liwo ci ogl dzin pojazdu we własnym zakresie lub w Autoryzowanej Stacji Obsługi danej marki, co pozwoli na pełniejsz weryfikacj stanu technicznego pojazdu przed udziałem w aukcji.

OPIS STANU TECHNICZNEGO ZESPOŁÓW POJAZDU



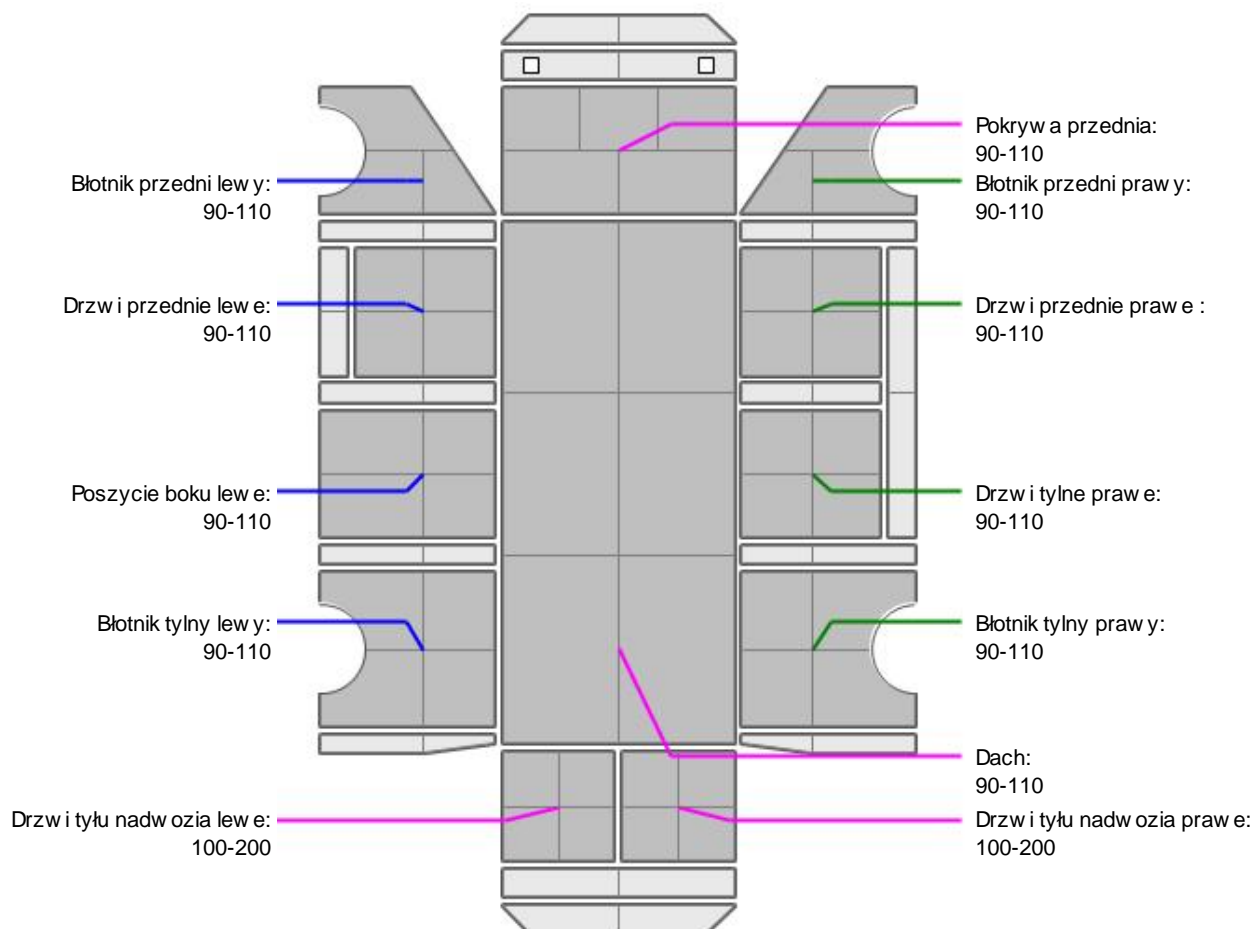
NADWOZIE - Szkielet i poszycia zewn trzne

L.p.	Nazwa elementu	L / P	Rodzaj uszkodzenia	Opis	Fot. nr
1	Błotnik przedni	L	Zarysowania powłoki lakierowej		
2	Błotnik przedni	P	Wgnieciony		
3	Pokrywa przednia		Odpryski powłoki lakierowej	Brak mo liwo ci otwarcia	
4	Drzwi boczne przednie	P	Odpryski powłoki lakierowej		
5	Drzwi boczne tylne	P	Odkształcenia, zarysowania		
6	Słupek rodkowy	P	Wgniecenia, zarysowania		
7	Próg	L	Starcia powłoki lakierowej		
8	ciana boczna nadwozia	L	Wgniecenia, zarysowania, odpryski powłoki lakierowej	Listwa - rozerwana	
9	ciana boczna nadwozia	P	Zarysowania powłoki lakierowej		
10	Drzwi tyłu nadwozia		Wgniecenia, zarysowania, odpryski powłoki lakierowej		

Na pozostałych elementach oblachowania bryły nadwozia stwierdzono równie typowe dla jego okresu eksploatacji uszkodzenia powłoki lakierowej (zarysowania, odpryski, itp.)



NADWOZIE – Opis powłoki lakierowej



L.p.	Nazwa elementu	L / P	Grubość powłoki [µm]	Opis
1	Pokrywa przednia		90-110	
2	Dach		90-110	
3	Błotnik przedni	L	90-110	
4	Drzwi przednie	L	90-110	
5	Poszycie boku	L	90-110	
6	Błotnik tylny	L	90-110	
7	Drzwi tyłu nadwozia		100-200	
8	Błotnik przedni	P	90-110	
9	Drzwi przednie	P	90-110	
10	Drzwi tylne	P	90-110	
11	Błotnik tylny	P	90-110	
12	Drzwi tyłu nadwozia		100-200	

Podane przedziały grubości powłoki lakierowej poszczególnych elementów dotyczą wyłącznie punktów pomiarowych, tj. trzech wybranych miejsc na danym elemencie nadwozia. Nie oznacza to, że w pozostałych obszarach danego elementu grubość powłoki jest jednakowa ani że nie może wykraczać poza wskazane zakresy. Pomiary wykonano urządzeniem bezdźwiękowym w posiadaniu rzeczoznawcy. Pomiar wykonany innym przyrządem może się różnić.

**WYPOSA ENIE ZEWN TRZNE**

L.p.	Nazwa elementu	L / P	Rodzaj uszkodzenia	Opis	Fot. nr
1	Zderzak przedni		Odkształcenia, zarysowania		
2	Zderzak tylny		Odkształcenia, zarysowania		
3	Szyba przednia		P kni cie		

**NADWOZIE – Wyposa enie wewn trzne**

L.p.	Nazwa elementu	L / P	Rodzaj uszkodzenia	Opis	Fot. nr
1	Fotel przedni	L	Zabrudzony		
2	Fotel przedni	P	Zabrudzony		
3	Poszycie tablicy rozdzielczej		Zabrudzone		
4	Wykładzina dachu (podsufitka)		Zabrudzona		
5	Poszycie tapicerskie drzwi bocznych przednich	L	Zabrudzone		
6	Poszycie tapicerskie drzwi bocznych przednich	P	Zabrudzone		

Wn trze pojazdu nosi typowe dla jego okresu eksploatacji zabrudzenia oraz zu ycie wszystkich elementów.

Przestrze ładunkowa posiada lady intensywnej eksploatacja w postaci licznych odkształce , zarysowa oraz zabrudze . Szczegółowy stan zobrazowany w dokumentacji zdj ciowej.

**ZAWIESZENIE I KOŁA**

L.p.	Nazwa elementu	L / P	Rodzaj uszkodzenia	Opis	Fot. nr
1	Opona koła tylnego	L	Przeci ty bok opony		
2	Opona koła tylnego	P	Przeci ty bok opony		

JAZDA KONTROLNA

- | | | |
|---|---------------------------------------|----------|
| 1 | Gło no pracy silnika | BEZ UWAG |
| 2 | Praca układu kierowniczego | BEZ UWAG |
| 3 | Skuteczno hamulca zasadniczego | BEZ UWAG |
| 4 | Skuteczno hamulca pomocniczego | BEZ UWAG |
| 5 | Działanie drogom. i szybko ciomierza | BEZ UWAG |
| 6 | Wska nik temperatury silnika | BEZ UWAG |
| 7 | Skuteczno ogrzewania i przewietrzania | BEZ UWAG |

Próba ruchowa przeprowadzona na zimnym silniku w warunkach parkingowych z pr dok ci do 15km/h.

DOKUMENTY I KOMPLETACJA POJAZDU

- | | | |
|---|----------------------|--------------|
| 1 | Kluczyki (ilo sztuk) | 1szt okazano |
| 2 | Dowód rejestracyjny | TAK |
| 3 | Ga nica | TAK |

POZOSTAŁE INFORMACJE**1 Pochodzenie pojazdu**

Krajowy

2 Badanie poprawno ci numerów identyfikacyjnych

Numer VIN wybity na karoserii i numer VIN tabliczki znamionowej zgodny z dowodem rejestracyjnym

3 Weryfikacja odczytanego stanu drogomierza

Odczytany z drogomierza

Zastrzeżenia ograniczające opinię

ü Zawarte w niniejszej Wycenie/Raporcie informacje (w tym dotyczące wyposażenia) służy jedynie ogólnym celom informacyjnym. Wycena/Raport nie może być zatem traktowana jako oferta w rozumieniu przepisów Kodeksu Cywilnego oraz opisu towaru ani zapewnienia w rozumieniu art. 4 Ustawy z dnia 27 lipca 2002 roku o szczególnych warunkach sprzedaży konsumenckiej.

ü Wycena/Raport została sporządzona w celu ustalenia istnienia albo nieistnienia uszkodzeń nieakceptowalnych podczas czerpienia korzyści z samochodu lub innych okoliczności uzgodnionych w zleceniu. Wycena/Raport nie obejmuje typowych uszkodzeń wynikających z eksploatacji samochodu oraz jego standardowego zużycia.

ü Jeżeli chcesz traktować ten dokument jako źródło wiedzy o samochodzie przy jego zakupie, czynisz to na własną odpowiedzialność. Rzeczoznawca Sp. z o.o. nie ponosi odpowiedzialności za takie użycie tej Wyceny/Raporu.

ü Niniejsza wycena służy wyłącznie do oszacowania wartości rynkowej przedmiotu wyceny i nie może być wykorzystywana do żadnego innego celu, niż wymieniony powyżej. W szczególności wycena nie może stanowić podstawy do oceny cech i stanu wycenianego obiektu przy jego zakupie.

ü Rzeczoznawca nie bierze na siebie odpowiedzialności za wady ukryte (prawne i fizyczne) oraz ewentualne skutki wynikające z dalszego użytkowania przedmiotu wyceny, a także za skutki wykorzystania samej wyceny.

ü Powyższa wycena nie jest ekspertyzą stanu technicznego przedmiotu wyceny i za taką nie może być uznawana, w szczególności nie może być traktowana jako gwarancja sprzedaży przedmiotu wyceny za oszacowaną wartość.

ü Wycenę przeprowadzono w oparciu o dostarczoną dokumentację oraz badanie organoleptyczne wycenianego obiektu. Nie prowadzono badań diagnostycznych oraz weryfikacji warsztatowej przedmiotu wyceny.

ü Nie stwierdzono dodatkowych niesprawności i/lub uszkodzeń i/lub braków w zakresie możliwym do ustalenia w warunkach oględzin tj. bez dostępu do spodu pojazdu, specjalistycznego sprzętu diagnostycznego, jazdy próbnej wykonanej w warunkach drogowych z obciążeniem.

ü Rzeczoznawca podczas oględzin poza warsztatem nie jest w stanie stwierdzić wypadkowej przeszłości pojazdu. W przypadku podwyższonych wartości pomiarów powłoki lakierowej, konieczna jest ekspertyza w warunkach warsztatowych.

ü Rok produkcji pojazdu - nie weryfikowano. Przyjeto w oparciu o dane przekazane przez Zleceniodawcę.

ü Niniejsza wycena nie może być publikowana w całości w jakimkolwiek dokumencie bez zgody wykonawców i bez uzgodnienia z nimi formy i treści takiej publikacji. Zakaz publikacji nie dotyczy posługiwania się wyceną w umowach cywilno-prawnych zawieranych przez zleceniodawcę i dotyczących przedmiotu.

ü Przed odbiorem pojazdu, kupujący zobowiązany jest do konfrontacji rzeczywistego stanu z informacjami zawartymi w wycenie. Odbiór przedmiotu jest równoznaczny ze zrzeczeniem się wszelkich roszczeń, co do stanu technicznego.

ü Nie badano poprawności i/lub budowy numerów identyfikacyjnych/seryjnych obiektu oraz nie weryfikowano prawdziwości danych obiektu.

ü Niniejsza wycena nie może być traktowana jako gwarancja sprzedaży przedmiotu wyceny za oszacowaną wartość.

ü W przypadku ujawnienia dodatkowych informacji dotyczących przedmiotowego pojazdu, niedostępnych w czasie wykonywania niniejszej opinii, zaprezentowane stanowisko może ulec zmianie.

ü W opinii zało ono, e nie wykryto adnych faktów, które mogłyby istotnie wpływa na warto wycenionego pojazdu, je li w opisie pojazdu nie widnieje inaczej.

ü Rzeczoznawca nie ponosi odpowiedzialno ci za ewentualne bł dy wynikaj ce z przedstawionych informacji otrzymanych od u ytkownika/sprzedawcy/zamawiaj cego wycen , je li brak podstaw do kwestionowania ich zgodnie ci ze stanem rzeczywistym lub te ustalenie stanu rzeczywistego przez rzeczoznawc było niemo liwe lub znacznie utrudnione.

ü Wyposa enie standardowe wg. Info - Ekspert. Rzeczoznawca nie ponosi odpowiedzialno ci za ewentualne bł dy programu. Lista wyposa enia w wycenie ma charakter pogl dowy i nie potwierdza kompletno ci. Aby ustali specyfikacje fabryczn wyposa enia nale y zwróci si do dealera.

ü W warunkach, w jakich przeprowadzono ogl dziny rzeczoznawca nie miał mo liwo ci zweryfikowania poprawno ci działania całego wyposa enia.

ü Opis stanu technicznego pojazdu jest wa ny na dzie ogl dzin. Rzeczoznawca nie bierze odpowiedzialno ci za zmiany stanu pojazdu wynikaj ce z dalszej eksploatacji lub postoju (np. uszkodzenie akumulatora, powi kszenie lub powstanie ognisk korozji, uszkodzenie układu hamulcowego, itp.) – zaleca si sprawdzenie daty wyceny

ü Je eli elementy jednostki nap dowej, układu przeniesienia nap du itp., s rozmontowane, rzeczoznawca nie weryfikuje kompletno ci poszczególnych układów. Mo liwo wyst pienia braków w kompletacji (np. ze wzgl du na wykorzystanie unieruchomionego pojazdu jako „dawcy cz ci”).

ü Nie weryfikowano odczytanego stanu drogomierza z zapisami w urz dzeniach elektronicznych pojazdu. Rzeczoznawca nie dokonuje oceny autentyczno ci przebiegu.

ü W przypadku pojazdów z niesprawnym akumulatorem lub bez niego - podł czenie sprawnego akumulatora nie gwarantuje sprawno ci technicznej pojazdu. W zwi zku z tym przyjmuje si i stan techniczny pojazdu jest nieznanym, istnieje ryzyko ujawnienia wad ukrytych i dodatkowych uszkodze .

ü Nie weryfikowano gwarancji, statusu pakietów serwisowych i kompletno ci w zakresie osprz tu dodatkowego, z którym przedmiot był zamówiony.

Dokument wystawiony elektronicznie, wa ny bez podpisu

DOKUMENTACJA FOTOGRAFICZNA



Fot. nr 1



Fot. nr 2



Fot. nr 3



Fot. nr 4



Fot. nr 5



Fot. nr 6



Fot. nr 7



Fot. nr 8



Fot. nr 9



Fot. nr 10



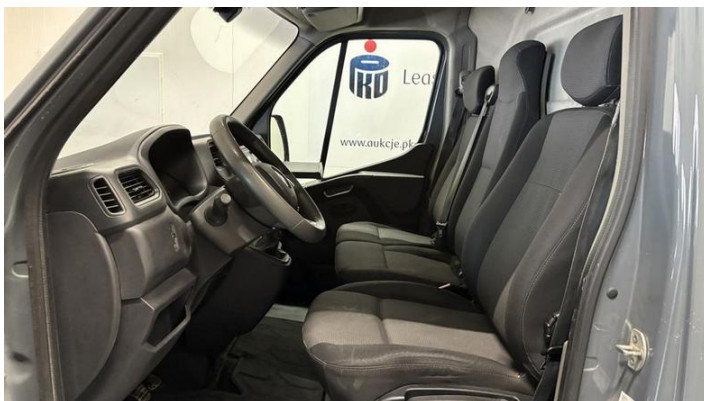
Fot. nr 11



Fot. nr 12



Fot. nr 13



Fot. nr 14



Fot. nr 15



Fot. nr 16



Fot. nr 17



Fot. nr 18



Fot. nr 19



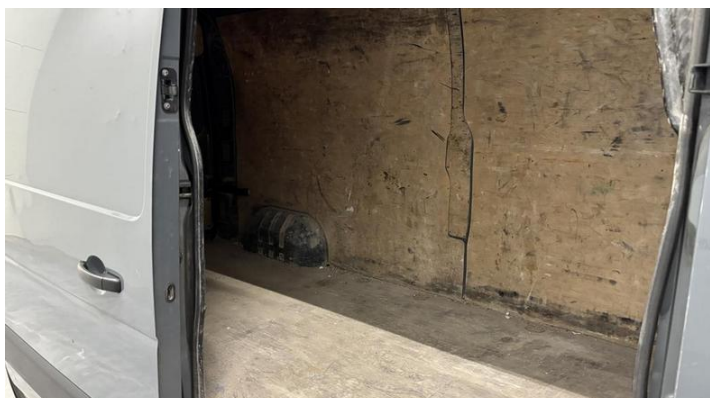
Fot. nr 20



Fot. nr 21



Fot. nr 22



Fot. nr 23



Fot. nr 24



Fot. nr 25



Fot. nr 26



Fot. nr 27



Fot. nr 28



Fot. nr 29



Fot. nr 30



Fot. nr 31



Fot. nr 32



Fot. nr 33



Fot. nr 34



Fot. nr 35



Fot. nr 36



Fot. nr 37



Fot. nr 38



Fot. nr 39



Fot. nr 40



Fot. nr 41



Fot. nr 42



Fot. nr 43



Fot. nr 44



Fot. nr 45



Fot. nr 46



Fot. nr 47



Fot. nr 48



Fot. nr 49



Fot. nr 50



Fot. nr 51



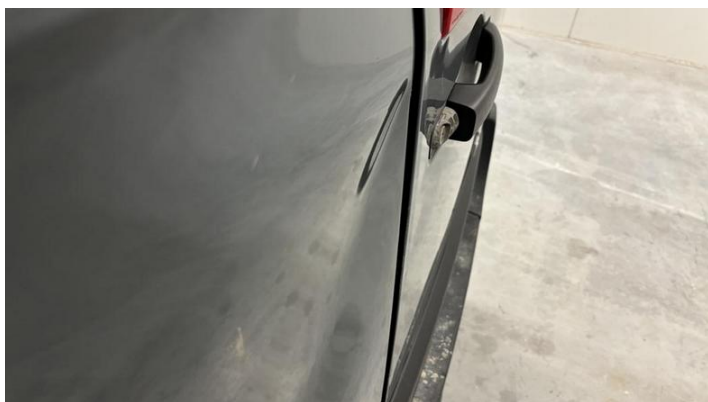
Fot. nr 52



Fot. nr 53



Fot. nr 54



Fot. nr 55



Fot. nr 56



Fot. nr 57



Fot. nr 58



Fot. nr 59



Fot. nr 60



Fot. nr 61



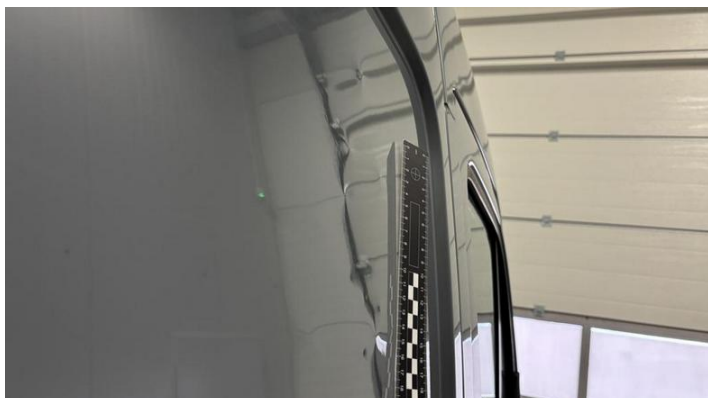
Fot. nr 62



Fot. nr 63



Fot. nr 64



Fot. nr 65



Fot. nr 66



Fot. nr 67



Fot. nr 68



Fot. nr 69



Fot. nr 70



Fot. nr 71



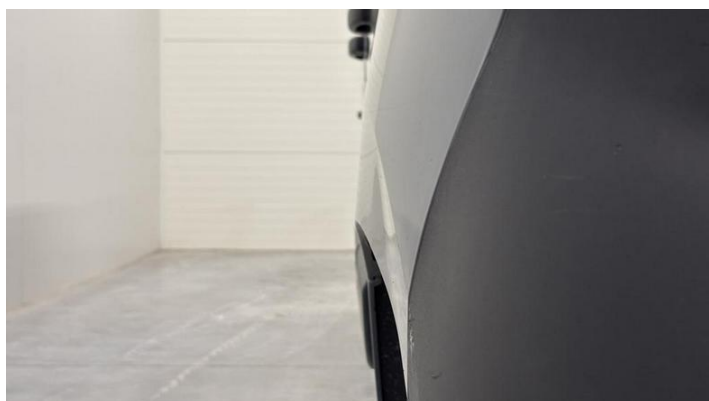
Fot. nr 72



Fot. nr 73



Fot. nr 74



Fot. nr 75



Fot. nr 76



Fot. nr 77



Fot. nr 78



Fot. nr 79



Fot. nr 80



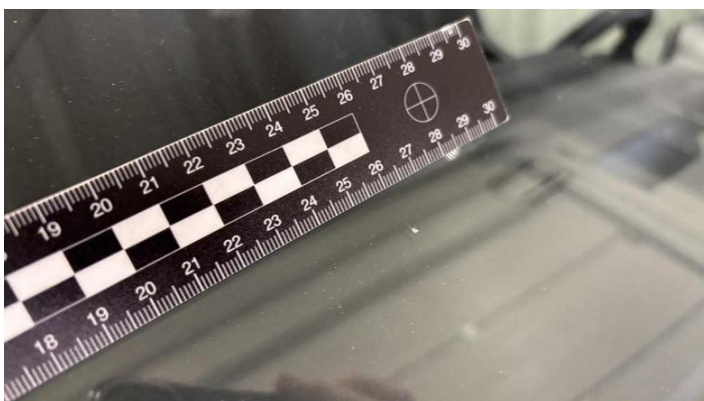
Fot. nr 81



Fot. nr 82



Fot. nr 83



Fot. nr 84



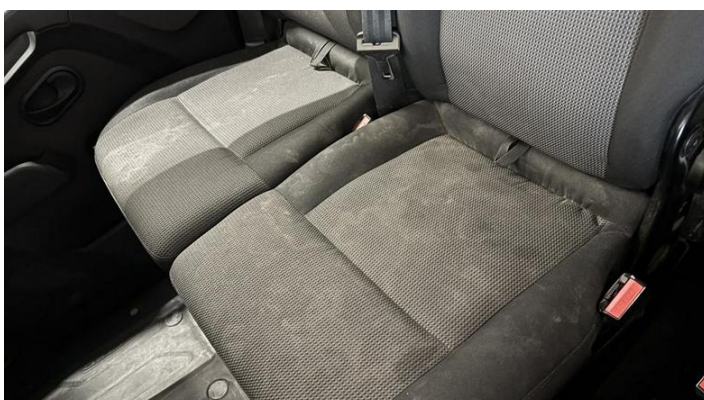
Fot. nr 85



Fot. nr 86



Fot. nr 87



Fot. nr 88



Fot. nr 89



Fot. nr 90



Fot. nr 91



Fot. nr 92



Fot. nr 93



Fot. nr 94



Fot. nr 95



Fot. nr 96



Fot. nr 97



Fot. nr 98



Fot. nr 99

Dokument wystawiony elektronicznie, wa ny bez podpisu