

Nr zlecenia DEKRA: PKOL(W)/LODZ/41697/26/05/14  
Nr zlecenia/szkody: PS23/04314  
Data zlecenia: 14-05-2026

**DEKRA Polska - Centrala**  
02-673 Warszawa, ul. Konstruktorska 12A

**Zleceniodawca:**

PKO Leasing SA  
Świętokrzyska 36  
00-116 Warszawa

**Rzeczoznawcy:**

**Kacper Sosnowski (WSP)**  
DEKRA Polska - współpraca O/Warszawa  
**Andrzej Sosnowski**  
DEKRA Polska - Centrala

**UWAGA:**

Ze względu na przeznaczenie dokumentu usunięto w nim wszelkie informacje dotyczące wartości pojazdu, cen wyposażenia, korekt, etc.

**Dane pojazdu**

Grupa obiektów (Eurotax)	samochody osobowe
Kod EC (Eurotax)	0140685
Producent	AUDI
Model	A4 Avant [8W] 19-24
Typ/wersja	S4 TDI mHEV Quattro Tiptronic
Rodzaj nadwozia	KOM
Liczba drzwi/liczba miejsc	5/5
Masa własna [kg]	1900
Dopuszczalna masa całkowita [kg]	2375
Rozstaw osi 1/2	2825
Rodzaj silnika	z zapłonem samoczynnym
Układ oczyszczania spalin	KSC
Pojemność silnika [ccm]	2967
Moc silnika [KM/kW]	347/255
Skrzynia biegów	automatyczna
Nr rejestracyjny	GA637KR
VIN	WAUZZZF45LA013964
Data 1. rejestracji	11-10-2019
Data 1. rej. w Polsce	29-11-2023
Data nast. bad. techn.	19-01-2027
Rok produkcji	2019 (rok produkcji został zweryfikowany z zewnętrzną bazą danych)
Stan licznika [km]	205 586 (odczytany)
Kolor nadwozia/rodzaj powłoki	niebieski/UNI

Ogumienie

Oś	Koło	Producent, typ	Rozmiar	Profil zmierzony
przednia	prawe	AUSTONE, NIXIA WINTER PRO	255/35 19 96V	5,0 mm
	lewe	AUSTONE, NIXIA WINTER PRO	255/35 19 96V	5,5 mm
tylna	prawe	AUSTONE, NIXIA WINTER PRO	255/35 19 96V	5,5 mm

lewe AUSTONE, NIXIA WINTER 255/35 19 96V  
PRO

6,0 mm

### Wyposażenie standardowe wg Eurotax

- |   |  |
|---|--|
| 1. 1- Wyposażenie opcjonalne w trakcie edycji   | 25. Lusterka zewnętrzne elektrycznie regulowane i ogrzewane                                |
| 2. 1- Wyposażenie standardowe w trakcie edycji  | 26. Mata na dno bagażnika  |
| 3. Alarm z zabezpieczeniem przed odholowaniem pojazdu                                     | 27. Podsufitka materiałowa w kolorze czarnym   |
| 4. Audi Connect safety&service  | 28. Poduszki powietrzne boczne w oparciach przednich siedzeń wraz z kurtynami powietrznymi |
| 5. Audi drive select efficiency (zmiana charakterystyki trybu jazdy)                      | 29. Poduszki powietrzne czołowe z funkcją dezaktywacji poduszki pasażera , przód           |
| 6. Audi pre sense city - system zapobiegania kolizji poprzez ingerencję w układ hamulcowy | 30. Podłokietnik przedni   |
| 7. Czujnik ciśnienia w oponach  | 31. Przygotowanie do montażu systemu nawigacji satelitarnej MMI Navigation plus            |
| 8. Dywaniki podłogowe przód   | 32. Relingi dachowe - czarne   |
| 9. Elektroniczna blokada prędkości maksymalnej  | 33. Szyba przednia, akustyczna   |
| 10. Elementy dekoracyjne wnętrza - Aluminium szczotkowane                                 | 34. Szyby termoizolacyjne  |
| 11. Elementy dekoracyjne wnętrza w optyce szkła, czarne                                   | 35. Tapicerka z Alcantary  |
| 12. Felgi aluminiowe 18 (5 ramienne) z ogumieniem 245/40                                  | 36. Tempomat z ogranicznikiem prędkości  |
| 13. Fotele przednie sportowe  | 37. Tuner cyfrowy stacji radiowych (DAB)   |
| 14. Fotele przednie z elektryczną regulacją podparcia odcinka lędźwiowego                 | 38. Tylna kanapa składana, dzielona  |
| 15. Hamulec postojowy - elektromechaniczny  | 39. Uchwyty ISOFIX - tył z funkcją Top Tether  |
| 16. Instalacja radiowa + 8 głośników  | 40. Wspomaganie układu kierowniczego, elektromechaniczne                                   |
| 17. Kierownica wielofunkcyjna 3-ramienna, obszyta skórą                                   | 41. Zawieszenie sportowe   |
| 18. Klamki zewnętrzne w kolorze nadwozia  | 42. Zbiornik paliwa - 58l  |
| 19. Klimatyzacja automatyczna   | 43. Zderzaki, wzmocnione   |
| 20. Komputer pokładowy 7 z kolorowym wyświetlaczem  | 44. Zestaw do naprawy przebitej opony  |
| 21. Lakier uni  | 45. Zniesienie ograniczenia prędkości maksymalnej do 210 km/h                              |
| 22. Listwy ozdobne wokół szyb w kolorze srebrnym  | 46. Złącze Bluetooth   |
| 23. Listwy progowe - aluminiowe   | 47. Światła do jazdy dziennej  |
| 24. Lusterka w kolorze nadwozia   |  |

### Wyposażenie dealerskie (wybrane elementy)

- |   |   |
|---|---|
| 1. Audi Smartphone Interface .....  | - |
| 2. Audi Virtual Cockpit - wyświetlacz cyfrowy kokpitu kierowcy .....                  | - |
| 3. Audi hold assist - wspomaganie ruszania pod górę .....                             | - |
| 4. Fotele przednie oraz skrajne siedzenia tylne - ogrzewane .....                     | - |
| 5. Fotele przednie regulowane elektrycznie z pamięcią fotela kierowcy .....           | - |
| 6. Kamera ułatwiająca parkowanie .....  | - |
| 7. Kierownica wielofunkcyjna 3-ramienna sportowa, spłaszczona u dołu - skórzana ..... | - |
| 8. Klimatyzacja automatyczna - 3 strefowa .....                                       | - |
| 9. Lusterka boczne elektrycznie składane z ukł. p/oślepieniowym oraz pamięcią .....   | - |
| 10. Lusterka boczne w kolorze czarnym z połyskiem .....                               | - |
| 11. Lusterko wsteczne z automatyczną funkcją przeciwoslepieniową .....                | - |
| 12. Pakiet optyczny Czerń .....   | - |
| Listwy na pokrywie bagażnika w kolorze czarnym  |   |
| Listwy przy bocznych szybach w kolorze czarnym  |   |
| Listwy na zderzakach w kolorze czarnym  |   |
| Osłona chłodnicy Singleframe w kolorze czarnym  |   |

- 13. Rolety przeciwsłoneczne szyb tylnych bocznych ..... -
- 14. Spryskiwacze lamp przednich ..... -
- 15. System nawigacji satelitarnej MMI Navigation plus z MMI touch ..... -
- 16. Wyświetlacz Head-Up ..... -

#### Wyposażenie dodatkowe

- 1. Felgi aluminiowe 19" z ogumieniem ..... -

#### **Wartość bazowa pojazdu**

- Wartość bazowa pojazdu wg Eurotax (netto) ..... -

#### **Korekty**

##### Pierwsza rejestracja

##### Przebieg

##### Wyposażenie

##### Ogumienie

##### Inne

- Aktualna sytuacja rynkowa ..... -
- Uszkodzenia stan, weryfikacja serwisowa ..... -

Powyższą wartość określono w oparciu o notowania cen samochodów używanych na rynku polskim Eurotax (baza danych nr 06-2026 POL) z uwzględnieniem parametrów technicznych i rynkowych mających wpływ na wartość pojazdu.

Dla pojazdów zarejestrowanych w Polsce powyższa wartość została określona na dzień sporządzenia wyceny.

Jeżeli pojazd nie jest zarejestrowany w kraju - podana wartość jest wartością hipotetyczną przy założeniu uiszczenia wszelkich opłat i podatków należnych przy wprowadzeniu pojazdu na polski obszar celny.

Wydruk podstawowy bez informacji o wartości pojazdu - ze względu na przeznaczenie dokumentu usunięto w nim wszelkie informacje dotyczące wartości pojazdu, cen wyposażenia, korekt, etc.

Data: 08-06-2026

Rzecznik DEKRA:  
Kacper Sosnowski (WSP)  
Andrzej Sosnowski

**Dokument wystawiony elektronicznie ważny bez podpisu.**

Pomiar grubości powłoki lakierowej poj.



Nr punktu kontroli	Kontrolowany element	Zmierzony przedział grubości powłoki lakierowej [µm]
1	Pokrywa przednia	do 150
2	Błotnik przedni lewy	do 150
3	Słupek przedni lewy	do 150
4	Drzwi przednie lewe	do 150
5	Dach	do 150
6	Słupek środkowy lewy	do 150
7	Próg lewy	do 150
8	Drzwi tylne lewe	do 150
9	Błotnik tylny lewy	do 150
10	Pokrywa/klapa	do 150
11	Błotnik tylny prawy	do 150
12	Drzwi tylne prawe	do 150
13	Słupek środkowy prawy	do 150
14	Próg prawy	do 150
15	Drzwi przednie prawe	do 150
16	Słupek przedni prawy	do 150
17	Błotnik przedni prawy	do 150

### Opis stanu technicznego

Szczegółowy opis stanu technicznego zawarto w Opisie stanu technicznego załączonym do niniejszej ekspertyzy.

### Uwagi ogólne - dot. wyceny

#### **Dokumenty pojazdu**

Podczas oględzin przedstawiono dowód rej. poj. oraz wykonano jego fot. cyfrowe, które załączono do ekspertyzy.

Podczas oględzin przedstawiono do wglądu książkę serwisową, a jej nr podano poniżej:  
elektroniczna

---

#### **Informacja dotycząca pochodzenia pojazdu**

Brak wiarygodnych danych.

---

#### **Zabezpieczenia przeciwkradzieżowe - immobiliser:**

- w wyniku przeprowadzonych oględzin pojazdu nie stwierdzono niesprawności immobilisera w zakresie możliwym do ustalenia podczas oględzin pojazdu w warunkach pozawarsztatowych.

---

#### **Zabezpieczenia przeciwkradzieżowe - inne:**

- nie stwierdzono.

---

#### **Dodatkowe uwagi dotyczące sam. osobowego:**

Nie dotyczy.

---

#### **Jazda próbna**

Przeprowadzono próbę ruchową pojazdu.

Jazda próbna w pełnym zakresie niemożliwa. Poniżej podano komentarz:  
ograniczenia placowe

---

#### **Badanie poprawności i/lub budowy numerów identyfikacyjnych/seryjnych obiektu:**

Nie badano.

---

#### **Weryfikacja prawdziwości danych obiektu, w tym roku produkcji i innych.**

Nie przeprowadzono - przyjęto wg okazanych dokumentów i wskazanych źródeł.

- 
- Nie weryfikowano odczytanego stanu drogomierza z zapisami w urządzeniach elektronicznych pojazdu.
  - Niniejsza ekspertyza służy wyłącznie do oszacowania wartości rynkowej przedmiotu wyceny i nie może być wykorzystywana do żadnego innego celu, niż wymieniony powyżej. Wycena nie może stanowić podstawy do oceny cech i stanu wycenianego obiektu przy jego zakupie.
  - Rzeczoznawca nie bierze na siebie odpowiedzialności za wady ukryte (prawne i fizyczne) oraz ewentualne skutki wynikające z dalszego użytkowania przedmiotu wyceny, a także za skutki wykorzystania samej wyceny.
  - Powyższa wycena nie jest szczegółową ekspertyzą stanu technicznego przedmiotu wyceny i za taką nie może być uznawana, w szczególności nie może być traktowana jako gwarancja sprzedaży przedmiotu wyceny za oszacowaną wartość.
  - Niniejsza wycena nie może być publikowana w całości w jakimkolwiek dokumencie bez zgody wykonawców i bez uzgodnienia z nimi formy i treści takiej publikacji.

- Wycenę przeprowadzono w oparciu o dostarczoną dokumentację oraz badanie organoleptyczne wycenianego obiektu. Nie prowadzono badań diagnostycznych oraz weryfikacji warsztatowej przedmiotu wyceny.

- Niniejsza wycena została sporządzona na podstawie oględzin wycenianego przedmiotu w warunkach występujących w miejscu jego udostępnienia.

---

#### Uwagi do zlecenia - dot. wyceny

#### **Kluczyki**

TAK

1

---

#### Uwagi Rzecznawcy - dot. wyceny

Rysy na samochodzie. Pierwsza rejestracja w kraju 29-11-2023. Brak dywaników. Przegląd przekroczony od 23800km. Głośna i nierówna praca silnika, do weryfikacji serwisowej. Tylne szyby przyciemnione. Nieprzyjemny zapach w samochodzie.

Rzecznawca dokonał oględzin pojazdu w warunkach parkingowych, co mogło ograniczyć pełną ocenę jego stanu technicznego. Dodatkowo, jeżeli jazda próbna została przeprowadzona (informacje w treści raportu), to wykonano ją w warunkach parkingowych, z niewielką prędkością, co może nie odzwierciedlać pełnych warunków eksploatacyjnych. Istnieje możliwość, że w innych okolicznościach ujawnią się dodatkowe uszkodzenia lub usterki, których nie można było wykryć podczas obecnych oględzin. Zalecamy zatem skorzystanie z możliwości oględzin pojazdu we własnym zakresie lub w Autoryzowanej Stacji Obsługi danej marki, co pozwoli na pełniejszą weryfikację stanu technicznego pojazdu przed udziałem w aukcji."

#### Zastrzeżenia ograniczające - dot. wyceny

Nie weryfikowano szczegółowo stanu układu napędowego, zawieszenia, kierowniczego, hamulcowego oraz wydechowego. Ocena została wykonana bez użycia podnośnika i specjalistycznego sprzętu diagnostycznego, nie dokonywano demontażu osłon i innych elementów. Ocena określa ogólny stan pojazdu na dzień oględzin w miejscu jego udostępnienia, nie może być zatem traktowana jako kompleksowa ocena stanu technicznego. Specyfikacja wg. programu operacyjnego w zakresie wyposażenia standardowego i dodatkowego nie gwarantuje zgodności ze stanem faktycznym w zakresie możliwym do ustalenia przez rzeczoznawcę podczas oględzin pojazdu.

Pomiar grubości powłoki lakierowej wykonano w miejscach możliwych do ich wykonania pomiary nie gwarantują oryginalności poszczególnych elementów poddanych ocenie.

- W Ocenie/Raporcie uwzględniono niesprawności, uszkodzenia, braki itp., które były możliwe do stwierdzenia organoleptycznego, w warunkach oględzin (z uwzględnieniem: stanu czystości pojazdu, warunków atmosferycznych, oświetlenia itd.) oraz bez weryfikacji serwisowej, bez dostępu do spodu pojazdu, bez specjalistycznego sprzętu diagnostycznego (w tym bez diagnostyki komputerowej), bez jazdy próbnej wykonanej w warunkach drogowych z obciążeniem.
- W ramach Oceny/Raportu nie weryfikowano odczytanego stanu drogomierza z zapisami w urządzeniach elektronicznych pojazdu.
- Rzecznawca nie bierze na siebie odpowiedzialności za wady ukryte (prawne i fizyczne) oraz ewentualne skutki wynikające z dalszego użytkowania przedmiotu oceny, a także za skutki wykorzystania samej oceny.

- Podane przedziały grubości powłoki lakierowej, dotyczą punktów pomiarowych. Nie mogą być traktowane jako gwarancja, że grubość powłoki lakierowej w innych punktach nie wykracza poza te przedziały.
- Zawarte w niniejszej Ocenie/Raporcie informacje (w tym dotyczące wyposażenia) służą jedynie ogólnym celom informacyjnym. Ocena/Raport nie może być zatem traktowana jako oferta w rozumieniu przepisów Kodeksu Cywilnego oraz opisu towaru ani zapewnienia w rozumieniu art. 4 Ustawy z dnia 27 lipca 2002 roku o szczególnych warunkach sprzedaży konsumenckiej.
- Niniejsza Ocena/Raport nie jest szczegółową oceną stanu technicznego.

Ocenę/Raport wykonano w kierunku ujawnienia uszkodzeń nieakceptowanych z punktu widzenia właściwego przewodnika zwrotu pojazdu lub innych ustaleń ze Zleceniodawcą. Tym samym Ocena/Raport może nie ujmować typowych zużyć i uszkodzeń eksploatacyjnych.

DOKUMENTACJA FOTOGRAFICZNA



**Fot. 1.**  
Przekątna przednia lewa



**Fot. 2.**  
Przód

DOKUMENTACJA FOTOGRAFICZNA



**Fot. 3.**  
Przekątna przednia prawa



**Fot. 4.**  
Bok prawy z przodu

DOKUMENTACJA FOTOGRAFICZNA



**Fot. 5.**  
Bok prawy z tyłu



**Fot. 6.**  
Przekątna tylna prawa

DOKUMENTACJA FOTOGRAFICZNA

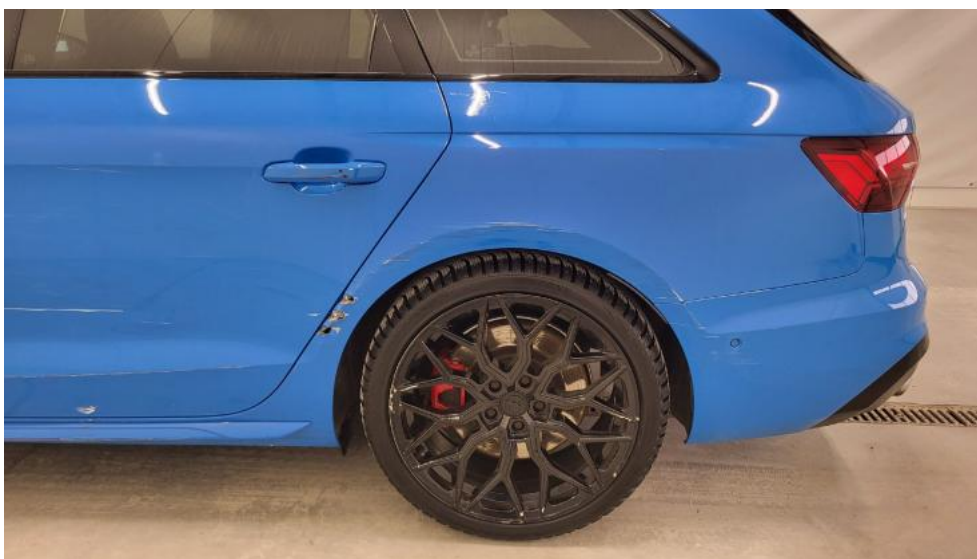


**Fot. 7.**  
Tyl



**Fot. 8.**  
Przekątna tylna lewa

DOKUMENTACJA FOTOGRAFICZNA



**Fot. 9.**  
Bok lewy z tyłu



**Fot. 10.**  
Bok lewy z przodu

DOKUMENTACJA FOTOGRAFICZNA



**Fot. 11.**  
Próg lewy (widok od przodu)



**Fot. 12.**  
Próg prawy (widok od przodu)

DOKUMENTACJA FOTOGRAFICZNA

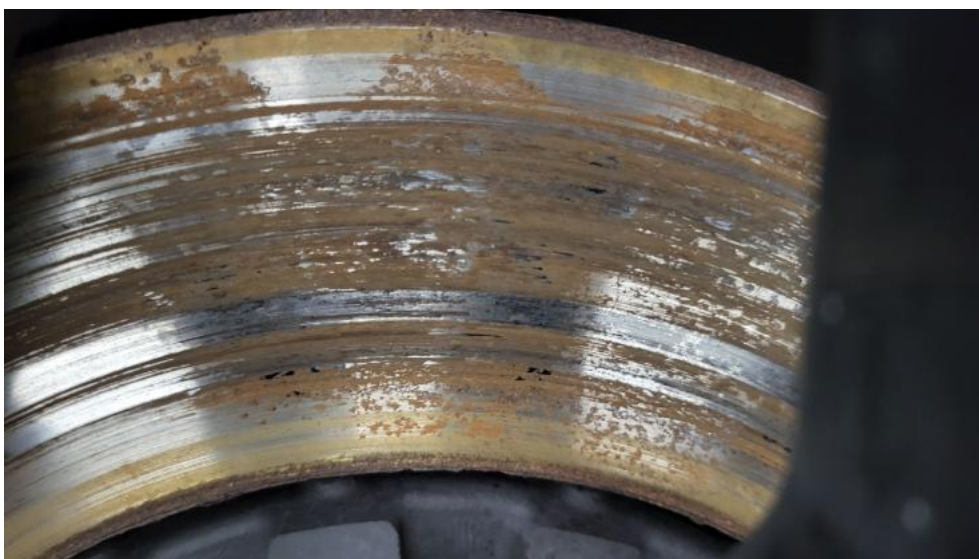


**Fot. 13.**  
Spód pojazdu przód



**Fot. 14.**  
Spód pojazdu tył

DOKUMENTACJA FOTOGRAFICZNA



**Fot. 15.**  
Tarcza hamulcowa przednia prawa



**Fot. 16.**  
Tarcza hamulcowa tylna prawa

DOKUMENTACJA FOTOGRAFICZNA



**Fot. 17.**  
Tarcza hamulcowa tylna lewa



**Fot. 18.**  
Tarcza hamulcowa przednia lewa

DOKUMENTACJA FOTOGRAFICZNA



**Fot. 19.**  
Bagażnik



**Fot. 20.**  
Komora silnika

DOKUMENTACJA FOTOGRAFICZNA



**Fot. 21.**  
Numer identyfikacyjny



**Fot. 22.**  
Tabliczka znamionowa

DOKUMENTACJA FOTOGRAFICZNA



**Fot. 23.**  
Zestaw wskaźników - przebieg



**Fot. 24.**  
Zestaw wskaźników - serwis

DOKUMENTACJA FOTOGRAFICZNA



**Fot. 25.**

Widok przez otwarte drzwi przednie lewe



**Fot. 26.**

Kierownica z lewej strony

DOKUMENTACJA FOTOGRAFICZNA



**Fot. 27.**

Widok przez otwarte drzwi tylne lewe



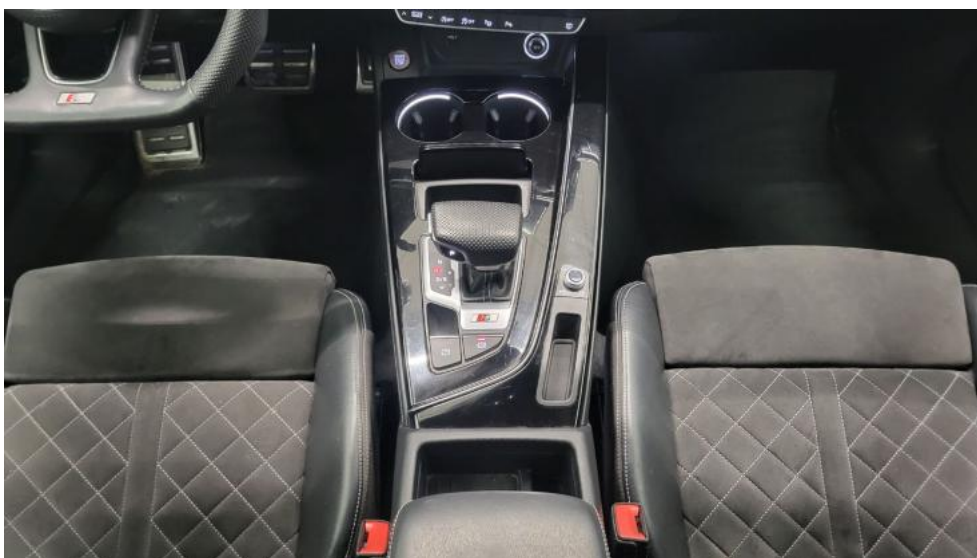
**Fot. 28.**

Widok z tylnej kanapy na deskę rozdzielczą

DOKUMENTACJA FOTOGRAFICZNA



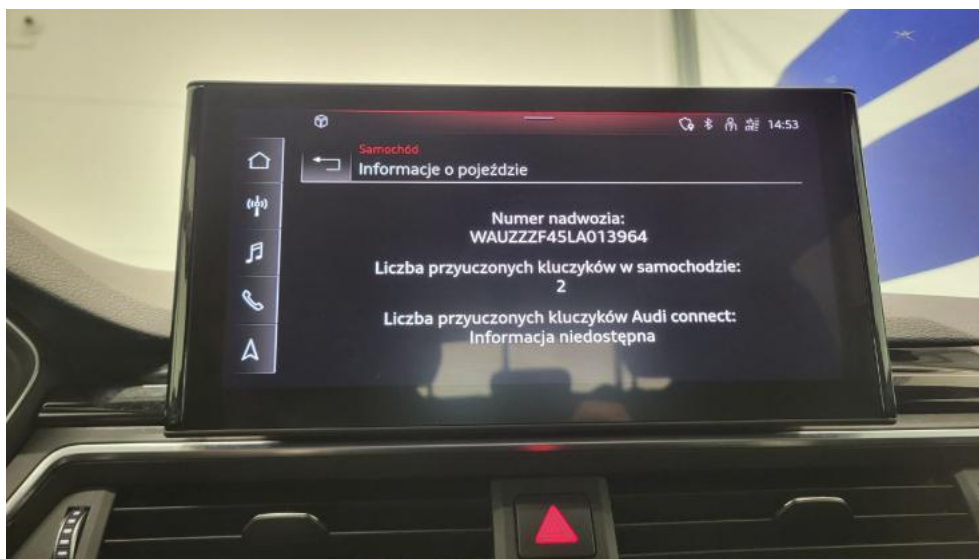
**Fot. 29.**  
Konsola środkowa



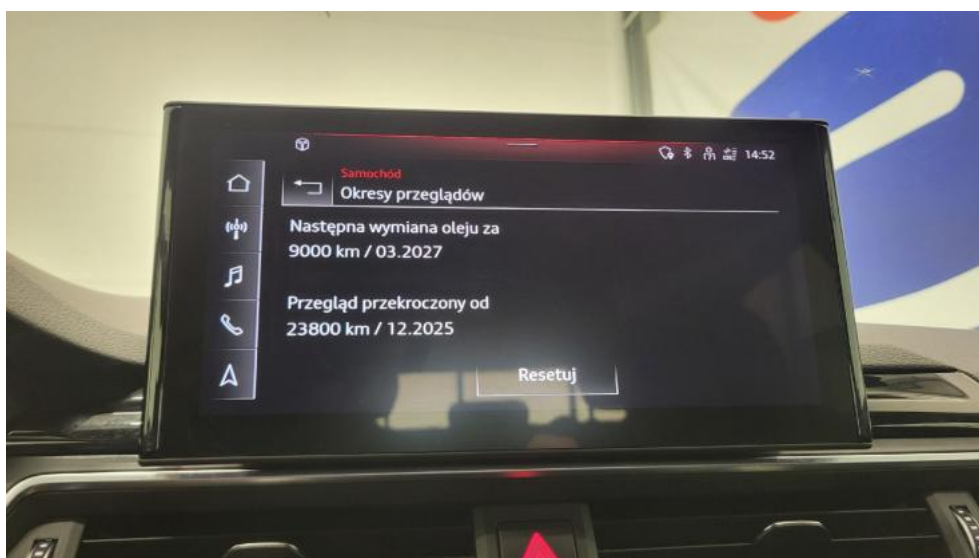
**Fot. 30.**  
Tunel środkowy



DOKUMENTACJA FOTOGRAFICZNA



**Fot. 33.**  
Książka serwisowa – dane



**Fot. 34.**  
Książka serwisowa – ostatni przegląd

DOKUMENTACJA FOTOGRAFICZNA



**Fot. 35.**  
Dowód rej. str. 2



**Fot. 36.**  
Zestaw naprawczy koła

DOKUMENTACJA FOTOGRAFICZNA



**Fot. 37.**  
Kluczyki

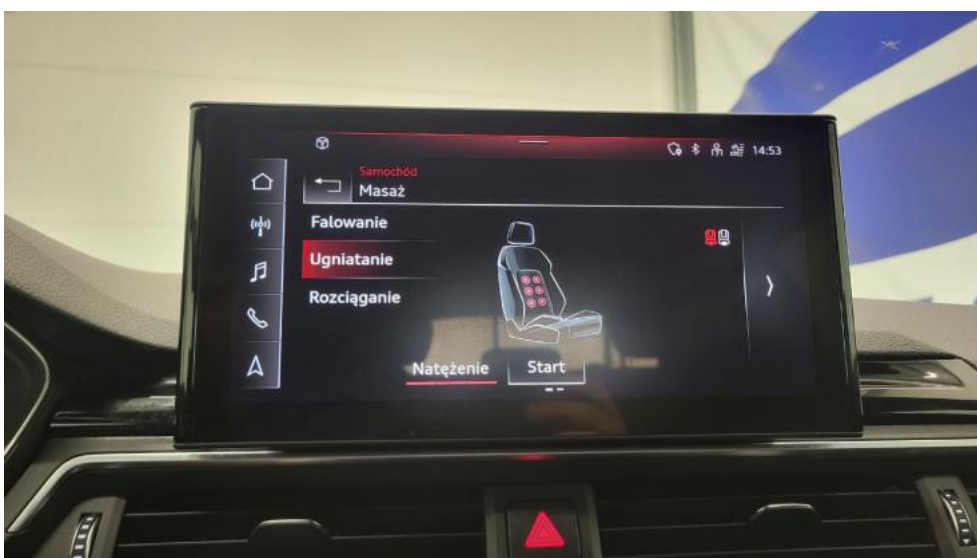


**Fot. 38.**  
Zdjęcie do protokołu

DOKUMENTACJA FOTOGRAFICZNA

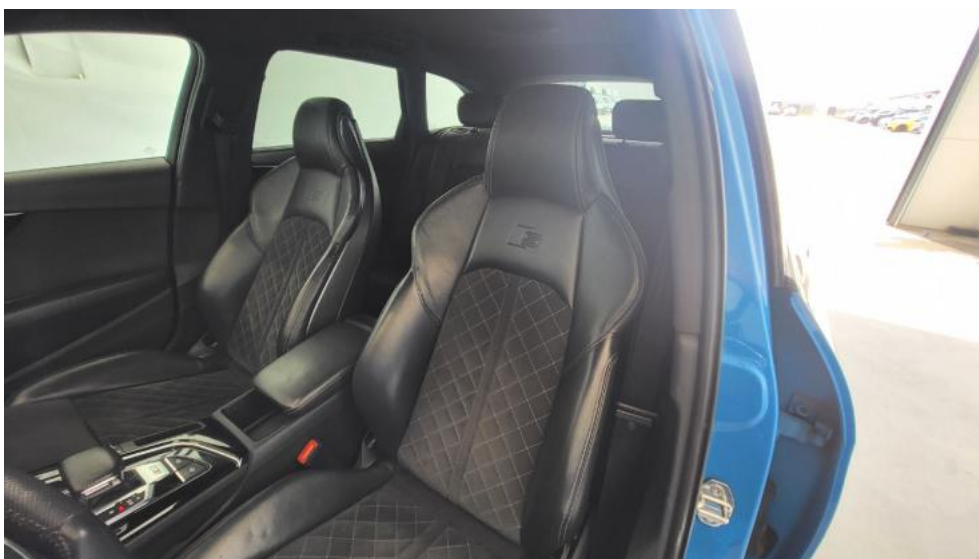


**Fot. 39.**  
Zdjęcie do protokołu



**Fot. 40.**  
Zdjęcie do protokołu

DOKUMENTACJA FOTOGRAFICZNA



**Fot. 41.**  
Zdjęcie do protokołu



**Fot. 42.**  
Zdjęcie do protokołu

DOKUMENTACJA FOTOGRAFICZNA



**Fot. 43.**  
Pokrywa komory silnika - zdjęcie poglądowe 1

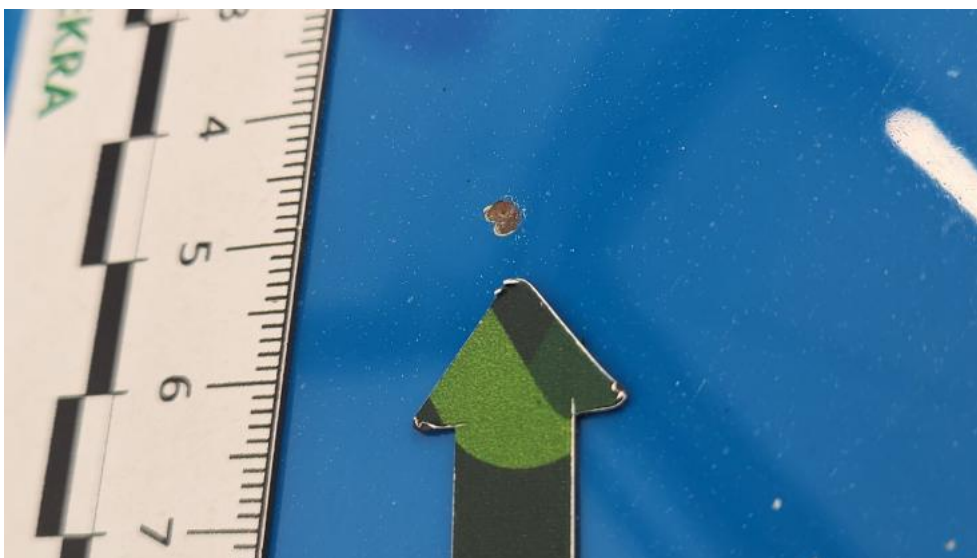


**Fot. 44.**  
Pokrywa komory silnika - Wgniecenie/odkształcenie 1

DOKUMENTACJA FOTOGRAFICZNA



**Fot. 45.**  
Pokrywa komory silnika - Wgniecenie/odkształcenie 2



**Fot. 46.**  
Pokrywa komory silnika - Inne 1

DOKUMENTACJA FOTOGRAFICZNA



**Fot. 47.**  
Spoiler zderzaka przedniego - Rysa/odprysk 1



**Fot. 48.**  
Szyba czołowa - zdjęcie poglądowe 1

DOKUMENTACJA FOTOGRAFICZNA

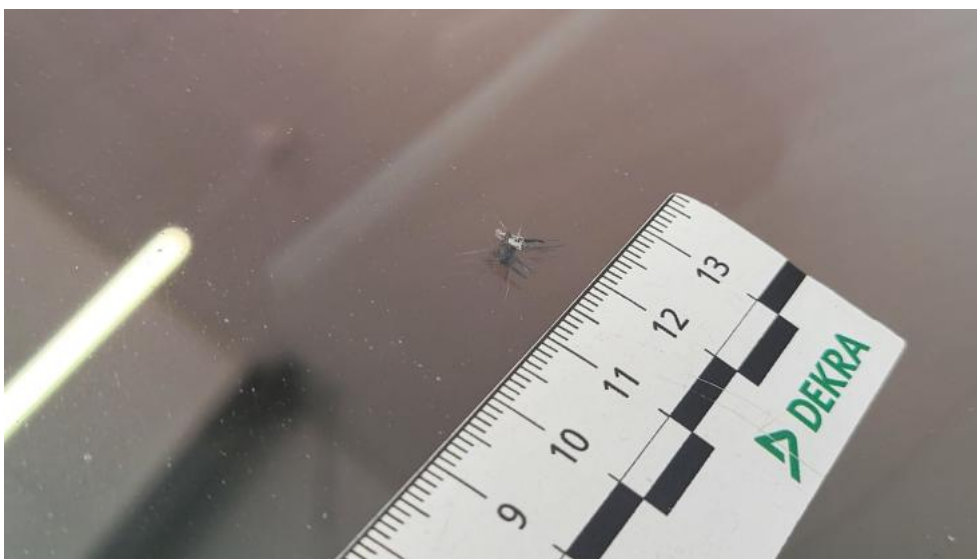


**Fot. 49.**  
Szyba czołowa - zdjęcie poglądowe 2



**Fot. 50.**  
Szyba czołowa - Pęknięcie/rozerwanie 1

DOKUMENTACJA FOTOGRAFICZNA



**Fot. 51.**  
Szyba czołowa - Pęknięcie/rozerwanie 2



**Fot. 52.**  
Zderzak - zdjęcie poglądowe 1

DOKUMENTACJA FOTOGRAFICZNA



**Fot. 53.**  
Zderzak - Rysa/odprysk 1



**Fot. 54.**  
Zderzak - Wgniecenie/odkształcenie 1

DOKUMENTACJA FOTOGRAFICZNA



**Fot. 55.**  
Błotnik przedni P - Rysa/odprysk 1



**Fot. 56.**  
Błotnik przedni P - Wgniecenie/odkształcenie 1

DOKUMENTACJA FOTOGRAFICZNA



**Fot. 57.**  
Felga aluminiowa przednia P - Rysa/odprysk 1



**Fot. 58.**  
Drzwi przednie P - Rysa/odprysk 1

DOKUMENTACJA FOTOGRAFICZNA



**Fot. 59.**  
Drzwi przednie P - Wgniecenie/odkształcenie 1



**Fot. 60.**  
Drzwi tylne P - Rysa/odprysk 1

DOKUMENTACJA FOTOGRAFICZNA



**Fot. 61.**  
Drzwi tylne P - Wgniecenie/odkształcenie 1



**Fot. 62.**  
Słupek środkowy P - Rysa/odprysk 1

DOKUMENTACJA FOTOGRAFICZNA



**Fot. 63.**  
Stupek środkowy P - Wgniecenie/odkształcenie 1



**Fot. 64.**  
Błotnik tylny P / Ściana boczna P - Rysa/odprysk 1

DOKUMENTACJA FOTOGRAFICZNA



**Fot. 65.**  
Błotnik tylny P / Ściana boczna P - Wgniecenie/odkształcenie 1



**Fot. 66.**  
Błotnik tylny P / Ściana boczna P - Wgniecenie/odkształcenie 2

DOKUMENTACJA FOTOGRAFICZNA

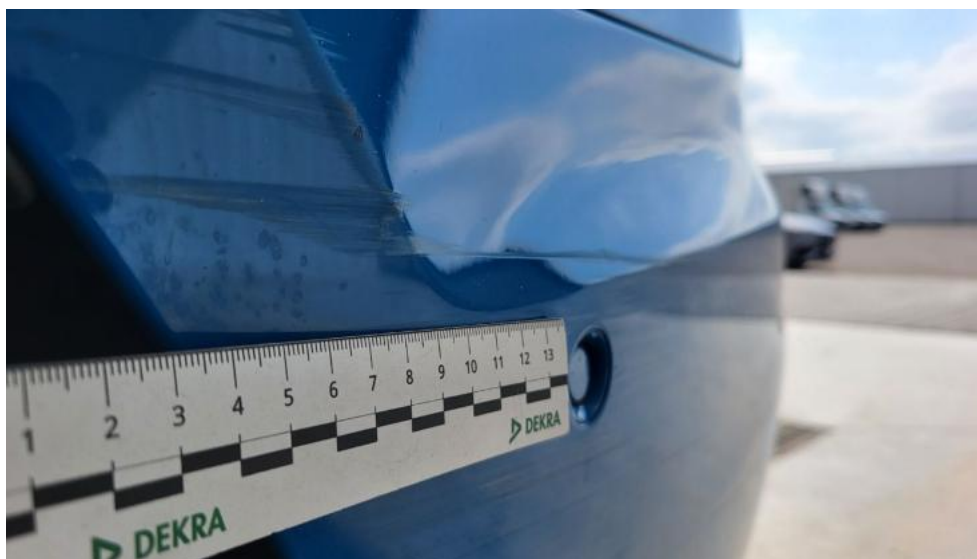


**Fot. 67.**  
Felga aluminiowa tylna P - Rysa/odprysk 1



**Fot. 68.**  
Zderzak tylny - Rysa/odprysk 1

DOKUMENTACJA FOTOGRAFICZNA

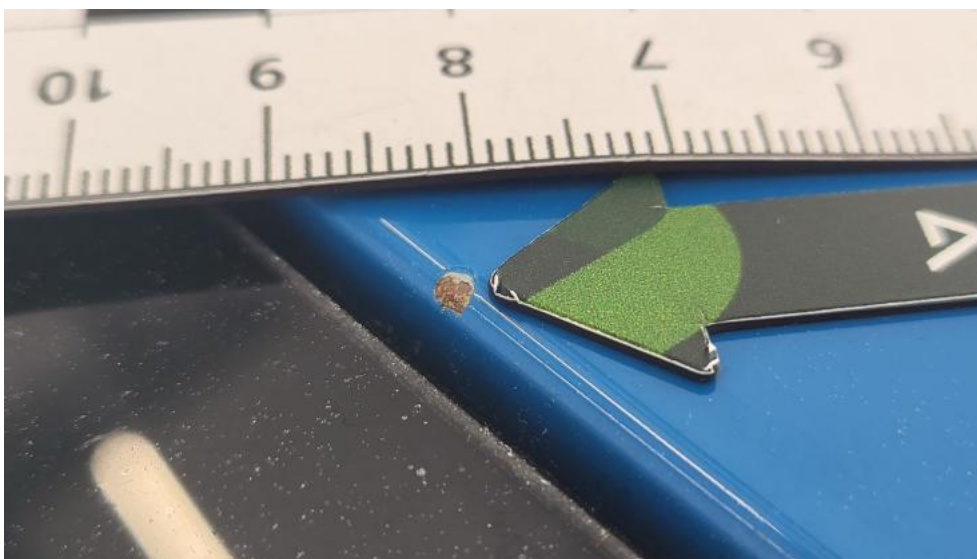


**Fot. 69.**  
Zderzak tylny - Wgniecenie/odkształcenie 1

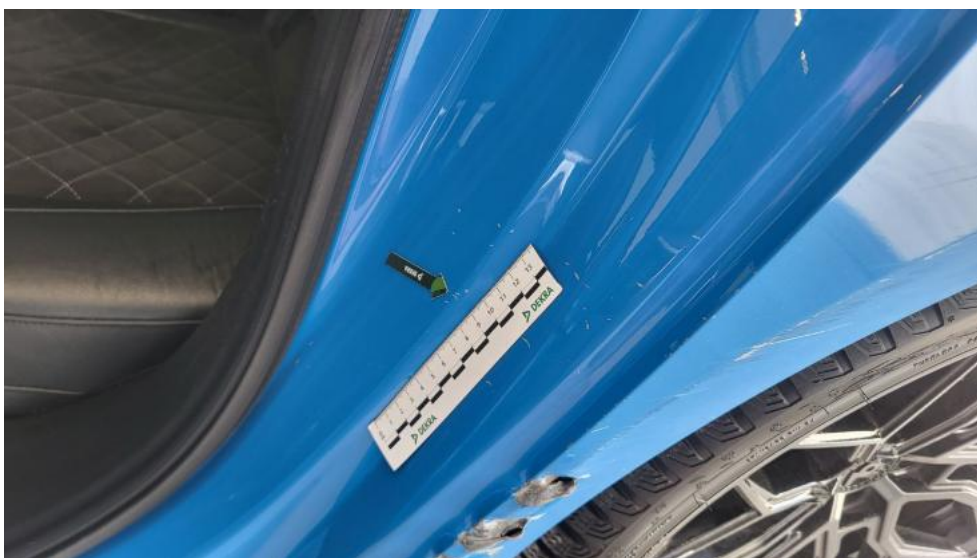


**Fot. 70.**  
Dach - zdjęcie poglądowe 1

DOKUMENTACJA FOTOGRAFICZNA



**Fot. 71.**  
Dach - Inne 1



**Fot. 72.**  
Błotnik tylny L / Ściana boczna L - zdjęcie poglądowe 1

DOKUMENTACJA FOTOGRAFICZNA



**Fot. 73.**  
Błotnik tylny L / Ściana boczna L - Rysa/odprysk 1

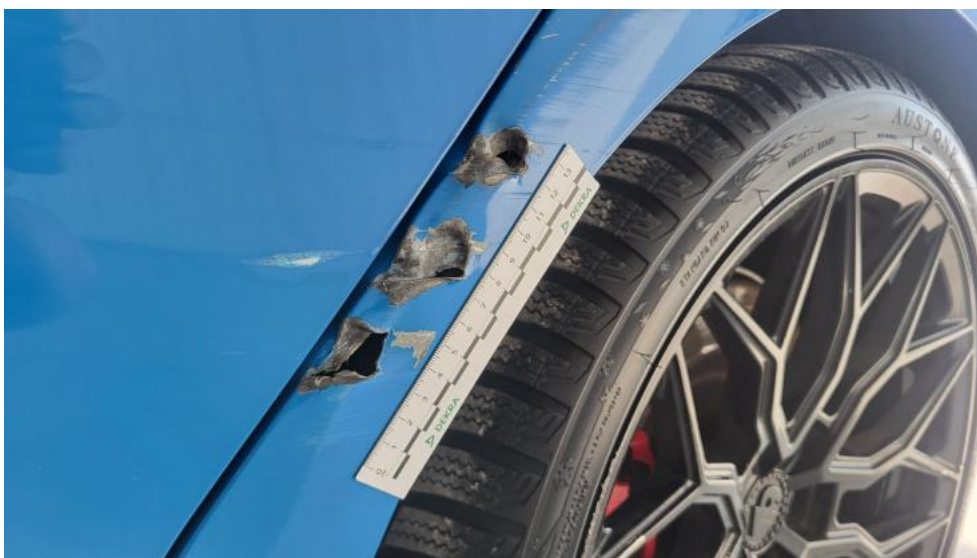


**Fot. 74.**  
Błotnik tylny L / Ściana boczna L - Wgniecenie/odkształcenie 1

DOKUMENTACJA FOTOGRAFICZNA

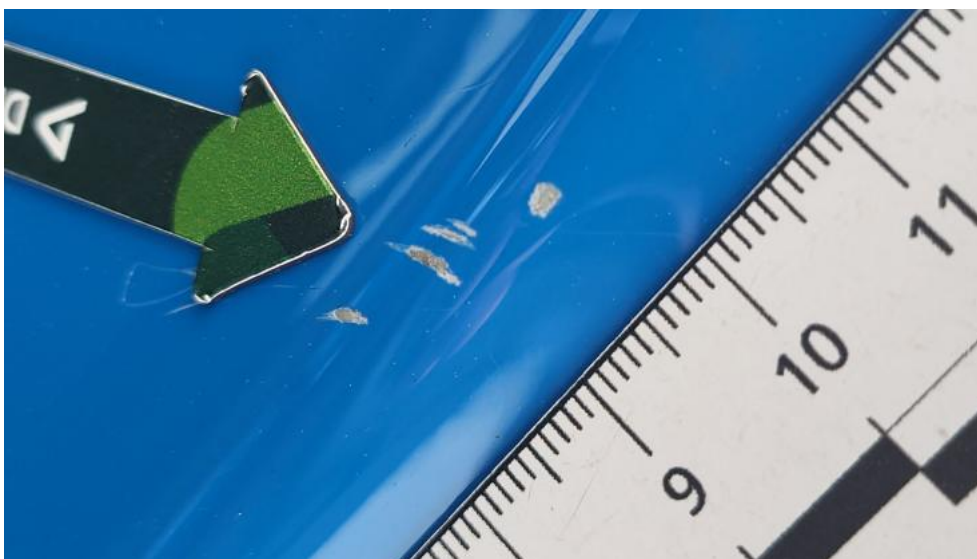


**Fot. 75.**  
Błotnik tylny L / Ściana boczna L - Wgniecenie/odkształcenie 2



**Fot. 76.**  
Błotnik tylny L / Ściana boczna L - Pęknięcie/rozerwanie 1

DOKUMENTACJA FOTOGRAFICZNA



**Fot. 77.**  
Błotnik tylny L / Ściana boczna L - Inne 1



**Fot. 78.**  
Felga aluminiowa tylna L - Rysa/odprysk 1

DOKUMENTACJA FOTOGRAFICZNA



**Fot. 79.**  
Drzwi przed L - Rysa/odprysk 1



**Fot. 80.**  
Drzwi przed L - Wgniecenie/odkształcenie 1

DOKUMENTACJA FOTOGRAFICZNA

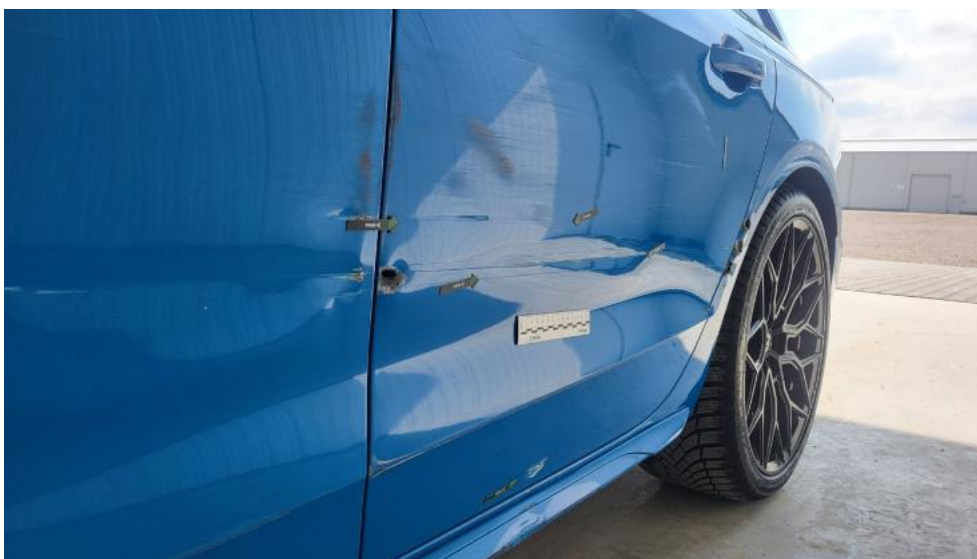


**Fot. 81.**  
Drzwi przed L - Wgniecenie/odkształcenie 2



**Fot. 82.**  
Drzwi tylne L - Rysa/odprysk 1

DOKUMENTACJA FOTOGRAFICZNA

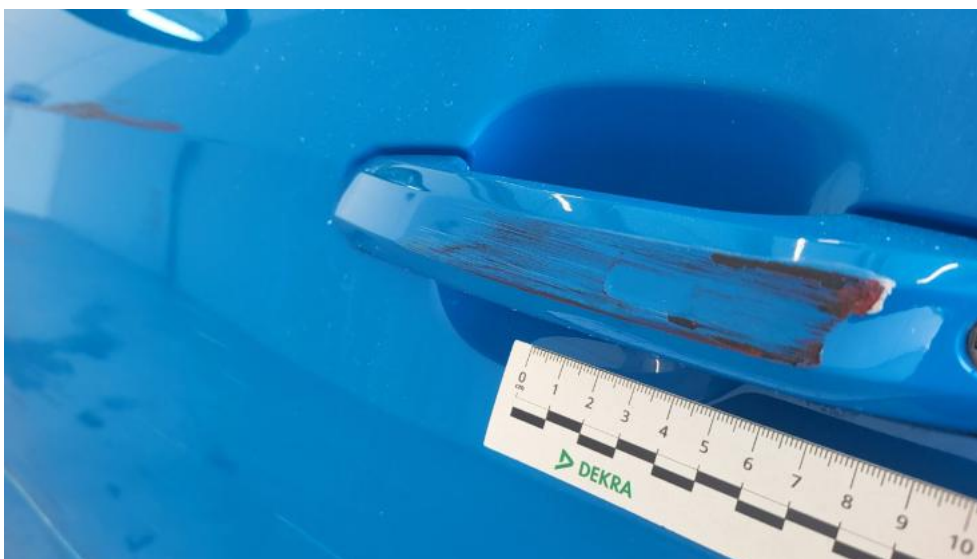


**Fot. 83.**  
Drzwi tylne L - Wgniecenie/odkształcenie 1



**Fot. 84.**  
Drzwi tylne L - Pęknięcie/rozerwanie 1

DOKUMENTACJA FOTOGRAFICZNA



**Fot. 85.**  
Klamka drzwi prz L - Rysa/odprysk 1



**Fot. 86.**  
Klamka drzwi tyl L - Rysa/odprysk 1

DOKUMENTACJA FOTOGRAFICZNA



**Fot. 87.**  
Lusterko zew L - Rysa/odprysk 1



**Fot. 88.**  
Próg L - Rysa/odprysk 1

DOKUMENTACJA FOTOGRAFICZNA

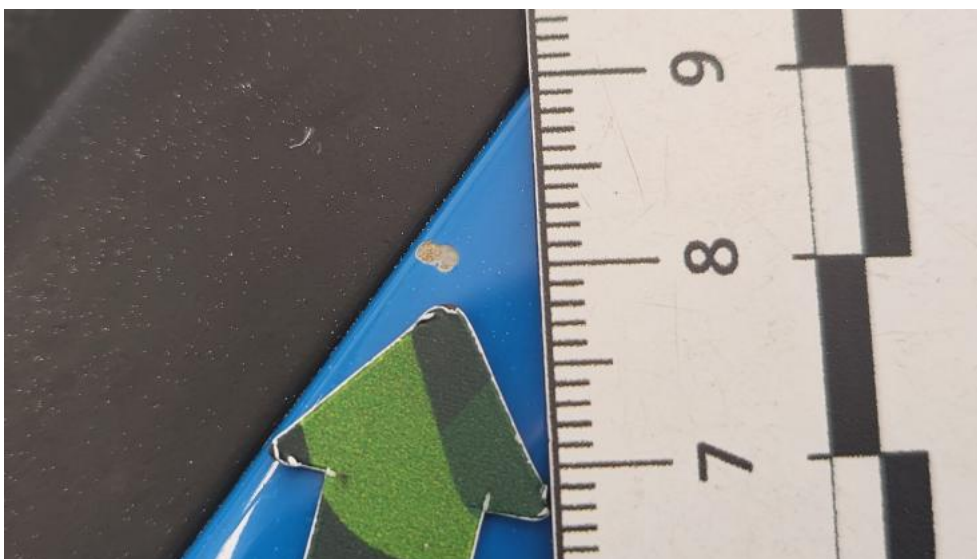


**Fot. 89.**  
Próg L - Wgniecenie/odkształcenie 1



**Fot. 90.**  
Słupek przedni L - zdjęcie poglądowe 1

DOKUMENTACJA FOTOGRAFICZNA



**Fot. 91.**  
Stupek przedni L - Inne 1



**Fot. 92.**  
Błotnik przedni L - Rysa/odprysk 1

DOKUMENTACJA FOTOGRAFICZNA



**Fot. 93.**  
Błotnik przedni L - Wgniecenie/odkształcenie 1



**Fot. 94.**  
Błotnik przedni L - Inne 1

DOKUMENTACJA FOTOGRAFICZNA



**Fot. 95.**  
Felga Aluminiowa przednia L - Rysa/odprysk 1



**Fot. 96.**  
Fotel prz. lew. - Inne 1

DOKUMENTACJA FOTOGRAFICZNA



**Fot. 97.**  
Kanapa tyl. - Inne 1



**Fot. 98.**  
Kanapa tyl. - Inne 2

DOKUMENTACJA FOTOGRAFICZNA



**Fot. 99.**  
Tapicerka drzwi przednich P - Rysa/odprysk 1



**Fot. 100.**  
Tapicerka drzwi przednich P - Inne 1

DOKUMENTACJA FOTOGRAFICZNA



**Fot. 101.**  
Wykładzina(y) słupka tylnego L - Rysa/odprysk 1



**Fot. 102.**  
Wykładzina podłogi - zdjęcie poglądowe 1

DOKUMENTACJA FOTOGRAFICZNA



**Fot. 103.**  
Wykładzina podłogi - Inne 1



**Fot. 104.**  
Wykładzina pokrywy tylnej - Rysa/odprysk 1