

Nr zlecenia DEKRA: PKOL(W)/LODZ/36893/26/04/28  
Nr zlecenia/szkody: 24/004189  
Data zlecenia: 28-04-2026

**DEKRA Polska - Centrala**  
02-673 Warszawa, ul. Konstruktorska 12A

**Zleceniodawca:**

PKO Leasing SA  
Świętokrzyska 36  
00-116 Warszawa

**Rzeczoznawcy:**

**Kacper Sosnowski (WSP)**  
DEKRA Polska - współpraca O/Warszawa  
**Andrzej Sosnowski**  
DEKRA Polska - Centrala

**UWAGA:**

Ze względu na przeznaczenie dokumentu usunięto w nim wszelkie informacje dotyczące wartości pojazdu, cen wyposażenia, korekt, etc.

**Dane pojazdu**

Grupa obiektów (Eurotax)	samochody terenowe
Kod EC (Eurotax)	0161315
Producent	MG
Model	HS 23-24
Typ/wersja	HS 1.5 T-GDI Exclusive
Rodzaj nadwozia	KOM
Liczba drzwi/liczba miejsc	5/5
Masa własna [kg]	1513
Dopuszczalna masa całkowita [kg]	2001
Rozstaw osi 1/2	2720
Rodzaj silnika	z zapłonem iskrowym
Układ oczyszczana spalin	GPF
Pojemność silnika [ccm]	1490
Moc silnika [KM/kW]	162/119
Skrzynia biegów	manualna 6-biegowa
Nr rejestracyjny	CT052CF
VIN	LSJA24U94PN243062
Data 1. rejestracji	09-02-2024
Data nast. bad. techn.	09-02-2027
Rok produkcji	2023
Stan licznika [km]	20 100 (odczytany)
Kolor nadwozia/rodzaj powłoki	biały/UNI

**Ogumienie**

Oś	Koło	Producent, typ	Rozmiar	Profil zmierny
przednia	prawe	MAXXIS, BRAVO HPM5	235/50 18 97V	4,0 mm
	lewe	MAXXIS, BRAVO HPM5	235/50 18 97V	4,0 mm
tylna	prawe	MAXXIS, BRAVO HPM5	235/50 18 97V	5,0 mm
	lewe	MAXXIS, BRAVO HPM5	235/50 18 97V	5,0 mm

Wyposażenie standardowe wg Eurotax

1. Alarm
2. Asystent hamowania awaryjnego (EBA)
3. Asystent prękości
4. Asystent utrzymania pasa ruchu (LKA)
5. Asystent wspomagania ruszania pod górę
6. Blokada drzwi tylnych dla dzieci
7. Bluetooth, Apple CarPlay, Android Auto, Odtwarzacz plików mp3
8. Centralny zamek z pilotem
9. Czujnik deszczu
10. Czujnik zmierzchu
11. Czujniki parkowania - przód
12. Czujniki parkowania - tył
13. Dach panoramiczny otwierany
14. ESP - Elektroniczny program stabilizacji
15. Ekran kolorowy, dotykowy 10,1 cala
16. Felgi aluminiowe 18, szlif diamentowy, z ogumieniem 235/50
17. Fotel kierowcy elektrycznie regulowany
18. Fotel kierowcy z regulacją podparcia odcinka lędźwiowego
19. Fotel kierowcy z regulacją wysokości
20. Fotel pasażera regulowany elektrycznie
21. Fotele przednie podgrzewane
22. Fotele sportowe kubełkowe przednie, zintegrowane
23. Funkcja oświetlania powrotu do domu
24. Głośniki - 6
25. Hamulec postojowy automatyczny
26. Hamulec postojowy elektroniczny (EPB)
27. Immobilizer
28. Kamera parkingowa 360 stopni
29. Kanapa tylna składana w proporcji 60:40
30. Kanapa tylna z środkowym podłokietnikiem i uchwytyami na kubki
31. Kierownica obszyta skórą
32. Kierownica wielofunkcyjna
33. Kierunkowskaz wbudowany w lusterka boczne
34. Kieszenie na mapy za przednimi fotelami
35. Klamki częściowo chromowane
36. Klamki drzwi chromowane
37. Klamki w kolorze nadwozia
38. Klapa bagażnika sterowana elektrycznie
39. Klimatyzacja
53. Nawiew powietrza na tylną kanapę
54. Nawigacja satelitarna
55. Osłona lusterek zewnętrznych w kolorze nadwozia
56. Osłona przeciwsłoneczna z podświetlanym lusterkiem
57. Oświetlenie bagażnika
58. Oświetlenie wnętrza ( regulacja barwy światła)
59. Panel konsoli premium
60. Pasy bezpieczeństwa przednie z regulacją wysokości
61. Pasy bezpieczeństwa przednie, trzypunktowe z napinaczem i ogranicznikiem napięcia
62. Pasy bezpieczeństwa tylne dla trzech foteli, trzypunktowe z napinaczem i ogranicznikiem napięcia
63. Pedale sportowe aluminiowe
64. Poduszki powietrzne boczne dla kierowcy i pasażera z przodu
65. Poduszki powietrzne przednie dla kierowcy i pasażera
66. Porty USB - 4
67. Przełącznik biegów elektroniczny
68. Przycisk uruchamiający silnik
69. Półka na bagaż
70. Radio DAB
71. Rama okienna chromowana
72. Reflektor przeciwmgłowy tylny
73. Reflektory LED z regulacją wysokości
74. Relingi dachowe srebrne
75. System bezkluczykowego otwierania z przyciskiem uruchamiania
76. System hamowania awaryjnego (AEB) - aktywny
77. System monitorowania ciśnienia opon
78. System monitorowania martwego pola (BSM)
79. System ostrzegania o opuszczeniu pasa ruchu (LDW)
80. System ostrzegania o ruchu poprzecznym z tyłu pojazdu (RCTA)
81. System ostrzegania przed kolizją z przodu (FCW)
82. System ostrzegania przed niekontrolowaną zmianą pasa ruchu (LCW)
83. System przypominania o zapięciu przednich i tylnych pasów bezpieczeństwa
84. System rozpoznawania znaków drogowych (TSR)
85. Szyba tylna ogrzewana
86. Szyby boczne podnoszone i opuszczane automatycznie
87. Szyby przyciemniane
88. Szyby tylne dodatkowo przyciemniane
89. Tapicerka foteli w stylu skórzanym
90. Tapicerka przednich foteli ekskluzywna, skórzana ze wstawkami Alcantary
91. Tapicerka skórzana czarna

- |   |  |
|---|--|
| 40. Klimatyzator z filtrem cząsteczek PM2,5             | 92. Tapicerka w stylu skórzanym - czarna                                       |
| 41. Kokpit cyfrowy, wirtualny 12,3 cala                 | 93. Tempomat automatyczny (CC)   |
| 42. Kolumna kierownicy regulowana na wysokość i długość | 94. Układ przeciwblokujący (ABS) i elektroniczny rozdział siły hamowania (EBD) |
| 43. Konsola środkowa przesuwana wraz z podłokietnikiem  | 95. Wycieraczka tylnej szyby   |
| 44. Kurtyna powietrzna boczna                           | 96. Wycieraczki aerodynamiczne szyby przedniej                                 |
| 45. Lakier uni  | 97. Wyłącznik bocznej poduszki powietrznej pasażera z przodu                   |
| 46. Lampki do czytania tylne                            | 98. Zamek centralny z modułem komfortu   |
| 47. Lusterka boczne podgrzewane                         | 99. Zestaw naprawczy do opon   |
| 48. Lusterka boczne regulowane elektrycznie             | 100. Złącze 12V  |
| 49. Lusterka zewnętrzne wsteczne składane automatycznie | 101. Światła do jazdy dziennej LED   |
| 50. Lusterko wewnętrzne samościemniające się            | 102. Światła drogowe z inteligentną kontrolą (IHC)                             |
| 51. Mikrofony - 2                                       | 103. Światło hamowania dodatkowe   |
| 52. Mocowania ISOFIX (x2) na tylnych siedzeniach        |  |

### Wartość bazowa pojazdu

Wartość bazowa pojazdu wg Eurotax (netto) ..... -

### Korekty

Pierwsza rejestracja

Ogumienie

Inne

Uszkodzenia, stan ..... -

Powyższą wartość określono w oparciu o notowania cen samochodów używanych na rynku polskim Eurotax (baza danych nr 06-2026 POL) z uwzględnieniem parametrów technicznych i rynkowych mających wpływ na wartość pojazdu.

Dla pojazdów zarejestrowanych w Polsce powyższa wartość została określona na dzień sporządzenia wyceny.

Jeżeli pojazd nie jest zarejestrowany w kraju - podana wartość jest wartością hipotetyczną przy założeniu uiszczenia wszelkich opłat i podatków należnych przy wprowadzeniu pojazdu na polski obszar celny.

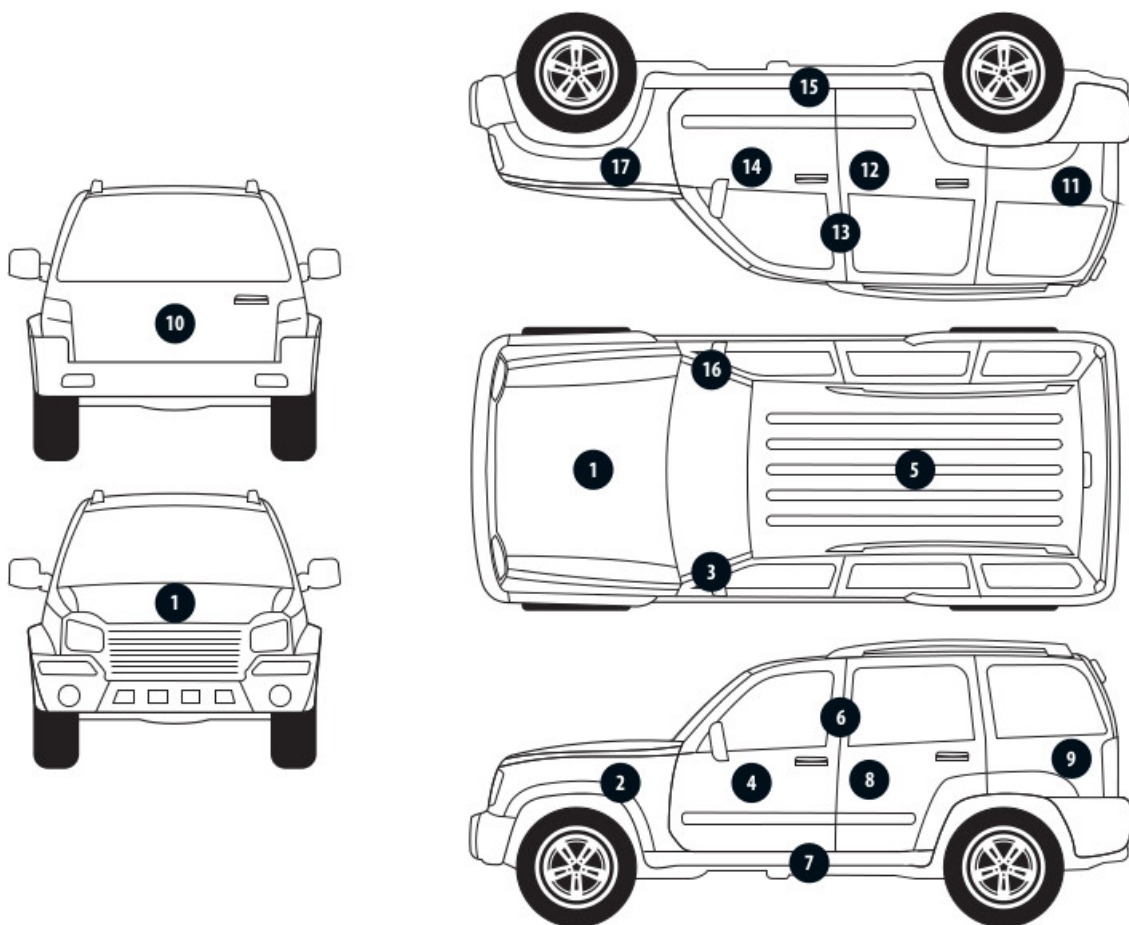
Wydruk podstawowy bez informacji o wartości pojazdu - ze względu na przeznaczenie dokumentu usunięto w nim wszelkie informacje dotyczące wartości pojazdu, cen wyposażenia, korekt, etc.

Data: 11-06-2026

Rzecznik DEKRA:  
Kacper Sosnowski (WSP)  
Andrzej Sosnowski

**Dokument wystawiony elektronicznie ważny bez podpisu.**

Pomiar grubości powłoki lakierowej poj.



Nr punktu kontroli	Kontrolowany element	Zmierzony przedział grubości powłoki lakierowej [µm]
1	Pokrywa przednia	do 150
2	Błotnik przedni lewy	do 150
3	Słupek przedni lewy	do 150
4	Drzwi przednie lewe	do 150
5	Dach	do 150
6	Słupek środkowy lewy	do 150
7	Próg lewy	do 150
8	Drzwi tylne lewe	do 150
9	Ściana boczna lewa	do 150
10	Pokrywa/klapa tylna	do 150
11	Ściana boczna prawa	do 150
12	Drzwi tylne prawe	do 150
13	Słupek środkowy prawy	do 150
14	Drzwi przednie prawe	do 150
15	Próg prawy	do 150
16	Słupek przedni prawy	do 150
17	Błotnik przedni prawy	do 150

### Opis stanu technicznego

Szczegółowy opis stanu technicznego zawarto w Opisie stanu technicznego załączonym do niniejszej ekspertyzy.

### Uwagi ogólne - dot. wyceny

#### **Dokumenty pojazdu**

Podczas oględzin przedstawiono dowód rej. poj. oraz wykonano jego fot. cyfrowe, które załączono do ekspertyzy.

Podczas oględzin nie przedstawiono do wglądu książki serwisowej pojazdu.

---

#### **Informacja dotycząca pochodzenia pojazdu**

Brak wiarygodnych danych.

---

#### **Dodatkowe uwagi dotyczące sam. osobowego:**

Nie dotyczy.

---

#### **Jazda próbna**

Przeprowadzono próbę ruchową pojazdu.

Jazda próbna w pełnym zakresie niemożliwa. Poniżej podano komentarz:  
ograniczenia placowe

---

#### **Badanie poprawności i/lub budowy numerów identyfikacyjnych/seryjnych obiektu:**

Nie badano.

---

#### **Weryfikacja prawdziwości danych obiektu, w tym roku produkcji i innych.**

Nie przeprowadzono - przyjęto wg okazanych dokumentów i wskazanych źródeł.

---

#### **Zabezpieczenia przeciwkradzieżowe**

fabryczne

- 
- Nie weryfikowano odczytanego stanu drogomierza z zapisami w urządzeniach elektronicznych pojazdu.
  - Niniejsza ekspertyza służy wyłącznie do oszacowania wartości rynkowej przedmiotu wyceny i nie może być wykorzystywana do żadnego innego celu, niż wymieniony powyżej. Wycena nie może stanowić podstawy do oceny cech i stanu wycenianego obiektu przy jego zakupie.
  - Rzeczoznawca nie bierze na siebie odpowiedzialności za wady ukryte (prawne i fizyczne) oraz ewentualne skutki wynikające z dalszego użytkowania przedmiotu wyceny, a także za skutki wykorzystania samej wyceny.
  - Powyższa wycena nie jest szczegółową ekspertyzą stanu technicznego przedmiotu wyceny i za taką nie może być uznawana, w szczególności nie może być traktowana jako gwarancja sprzedaży przedmiotu wyceny za oszacowaną wartość.
  - Niniejsza wycena nie może być publikowana w całości w jakimkolwiek dokumencie bez zgody wykonawców i bez uzgodnienia z nimi formy i treści takiej publikacji.
  - Wycenę przeprowadzono w oparciu o dostarczoną dokumentację oraz badanie organoleptyczne wycenianego obiektu. Nie prowadzono badań diagnostycznych oraz weryfikacji warsztatowej przedmiotu wyceny.
  - Niniejsza wycena została sporządzona na podstawie oględzin wycenianego przedmiotu w warunkach

występujących w miejscu jego udostępnienia.

---

Uwagi do zlecenia - dot. wyceny

**Kluczyki**

TAK

2

---

Uwagi Rzeczoznawcy - dot. wyceny

Rysy na samochodzie. Poziom płynu układu chłodniczego poniżej minimum. Wymagany przegląd.

Rzeczoznawca dokonał oględzin pojazdu w warunkach parkingowych, co mogło ograniczyć pełną ocenę jego stanu technicznego. Dodatkowo, jeżeli jazda próbna została przeprowadzona (informacje w treści raportu), to wykonano ją w warunkach parkingowych, z niewielką prędkością, co może nie odzwierciedlać pełnych warunków eksploatacyjnych. Istnieje możliwość, że w innych okolicznościach ujawnią się dodatkowe uszkodzenia lub usterki, których nie można było wykryć podczas obecnych oględzin. Zalecamy zatem skorzystanie z możliwości oględzin pojazdu we własnym zakresie lub w Autoryzowanej Stacji Obsługi danej marki, co pozwoli na pełniejszą weryfikację stanu technicznego pojazdu przed udziałem w aukcji."

Zastrzeżenia ograniczające - dot. wyceny

Nie weryfikowano szczegółowo stanu układu napędowego, zawieszenia, kierowniczego, hamulcowego oraz wydechowego. Ocena została wykonana bez użycia podnośnika i specjalistycznego sprzętu diagnostycznego, nie dokonywano demontażu osłon i innych elementów. Ocena określa ogólny stan pojazdu na dzień oględzin w miejscu jego udostępnienia, nie może być zatem traktowana jako kompleksowa ocena stanu technicznego. Specyfikacja wg. programu operacyjnego w zakresie wyposażenia standardowego i dodatkowego nie gwarantuje zgodności ze stanem faktycznym w zakresie możliwym do ustalenia przez rzeczoznawcę podczas oględzin pojazdu. Pomiar grubości powłoki lakierowej wykonano w miejscach możliwych do ich wykonania pomiary nie gwarantują oryginalności poszczególnych elementów poddanych ocenie.

- W Ocenie/Raporcie uwzględniono niesprawności, uszkodzenia, braki itp., które były możliwe do stwierdzenia organoleptycznego, w warunkach oględzin (z uwzględnieniem: stanu czystości pojazdu, warunków atmosferycznych, oświetlenia itd.) oraz bez weryfikacji serwisowej, bez dostępu do spodu pojazdu, bez specjalistycznego sprzętu diagnostycznego (w tym bez diagnostyki komputerowej), bez jazdy próbnej wykonanej w warunkach drogowych z obciążeniem.
- W ramach Oceny/Raportu nie weryfikowano odczytanego stanu drogomierza z zapisami w urządzeniach elektronicznych pojazdu.
- Rzeczoznawca nie bierze na siebie odpowiedzialności za wady ukryte (prawne i fizyczne) oraz ewentualne skutki wynikające z dalszego użytkowania przedmiotu oceny, a także za skutki wykorzystania samej oceny.
- Podane przedziały grubości powłoki lakierowej, dotyczą punktów pomiarowych. Nie mogą być traktowane jako gwarancja, że grubość powłoki lakierowej w innych punktach nie wykracza poza te przedziały.
- Zawarte w niniejszej Ocenie/Raporcie informacje (w tym dotyczące wyposażenia) służą jedynie ogólnym celom informacyjnym. Ocena/Raport nie może być zatem traktowana jako oferta w rozumieniu przepisów Kodeksu Cywilnego oraz opisu towaru ani zapewnienia w rozumieniu art. 4 Ustawy z dnia 27 lipca 2002 roku o szczególnych warunkach sprzedaży konsumenckiej.

- Niniejsza Ocena/Raport nie jest szczegółową oceną stanu technicznego.

Ocenę/Raport wykonano w kierunku ujawnienia uszkodzeń nieakceptowanych z punktu widzenia właściwego przewodnika zwrotu pojazdu lub innych ustaleń ze Zleceniodawcą. Tym samym Ocena/Raport może nie ujmować typowych zużyć i uszkodzeń eksploatacyjnych.

DOKUMENTACJA FOTOGRAFICZNA



**Fot. 1.**  
Przekątna przednia lewa



**Fot. 2.**  
Przód

DOKUMENTACJA FOTOGRAFICZNA



**Fot. 3.**  
Przekątna przednia prawa



**Fot. 4.**  
Bok prawy z przodu

DOKUMENTACJA FOTOGRAFICZNA



**Fot. 5.**  
Bok prawy z tyłu



**Fot. 6.**  
Przekątna tylna prawa

DOKUMENTACJA FOTOGRAFICZNA



**Fot. 7.**  
Tył



**Fot. 8.**  
Przekątna tylna lewa

DOKUMENTACJA FOTOGRAFICZNA



**Fot. 9.**  
Bok lewy z tyłu



**Fot. 10.**  
Bok lewy z przodu

DOKUMENTACJA FOTOGRAFICZNA



**Fot. 11.**  
Próg lewy (widok od przodu)



**Fot. 12.**  
Próg prawy (widok od przodu)

DOKUMENTACJA FOTOGRAFICZNA



**Fot. 13.**  
Spód pojazdu przód

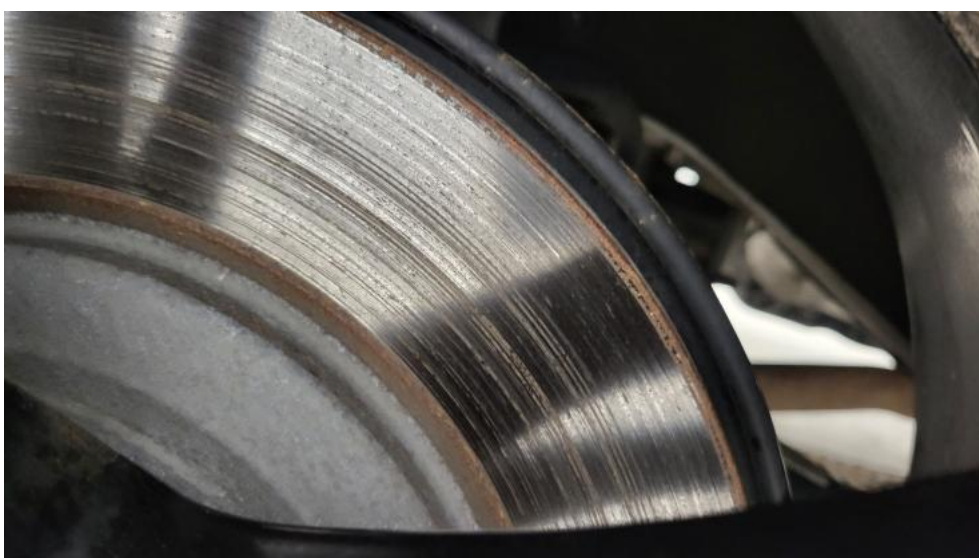


**Fot. 14.**  
Spód pojazdu tył

DOKUMENTACJA FOTOGRAFICZNA



**Fot. 15.**  
Tarcza hamulcowa przednia prawa



**Fot. 16.**  
Tarcza hamulcowa tylna prawa

DOKUMENTACJA FOTOGRAFICZNA



**Fot. 17.**  
Tarcza hamulcowa tylna lewa



**Fot. 18.**  
Tarcza hamulcowa przednia lewa

DOKUMENTACJA FOTOGRAFICZNA



**Fot. 19.**  
Bagażnik



**Fot. 20.**  
Komora silnika

DOKUMENTACJA FOTOGRAFICZNA



**Fot. 21.**  
Numer identyfikacyjny



**Fot. 22.**  
Tabliczka znamionowa

DOKUMENTACJA FOTOGRAFICZNA



**Fot. 23.**  
Zestaw wskaźników - przebieg



**Fot. 24.**  
Zestaw wskaźników - serwis

DOKUMENTACJA FOTOGRAFICZNA



**Fot. 25.**  
Widok przez otwarte drzwi przednie lewe



**Fot. 26.**  
Kierownica z lewej strony

DOKUMENTACJA FOTOGRAFICZNA



**Fot. 27.**  
Widok przez otwarte drzwi tylne lewe

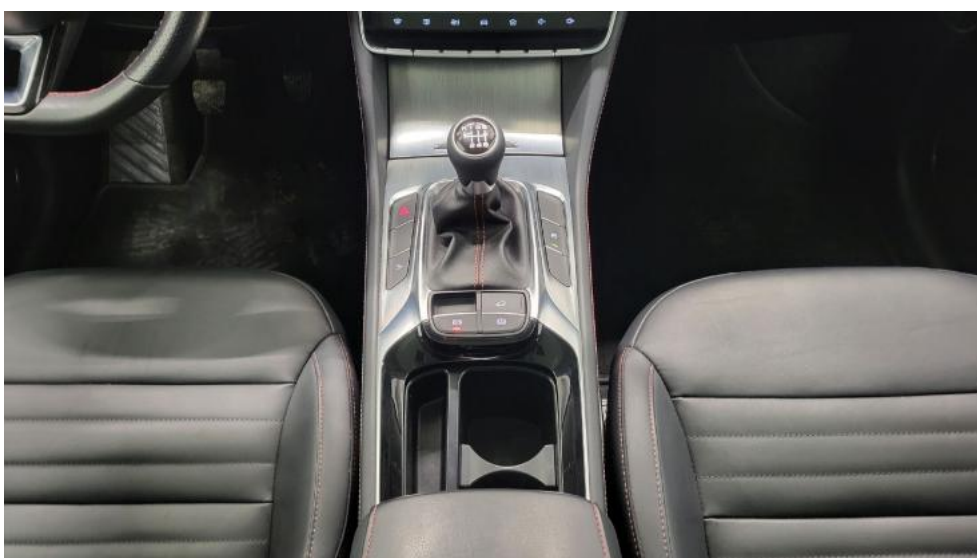


**Fot. 28.**  
Widok z tylnej kanapy na deskę rozd.

DOKUMENTACJA FOTOGRAFICZNA



**Fot. 29.**  
Konsola środkowa



**Fot. 30.**  
Tunel środkowy

DOKUMENTACJA FOTOGRAFICZNA



**Fot. 31.**  
Kierownica (na wprost)



**Fot. 32.**  
Dowód rej. Str. 1

DOKUMENTACJA FOTOGRAFICZNA



**Fot. 33.**  
Dowód rej. str. 2



**Fot. 34.**  
Zestaw naprawy koła

DOKUMENTACJA FOTOGRAFICZNA



**Fot. 35.**  
Kluczyki

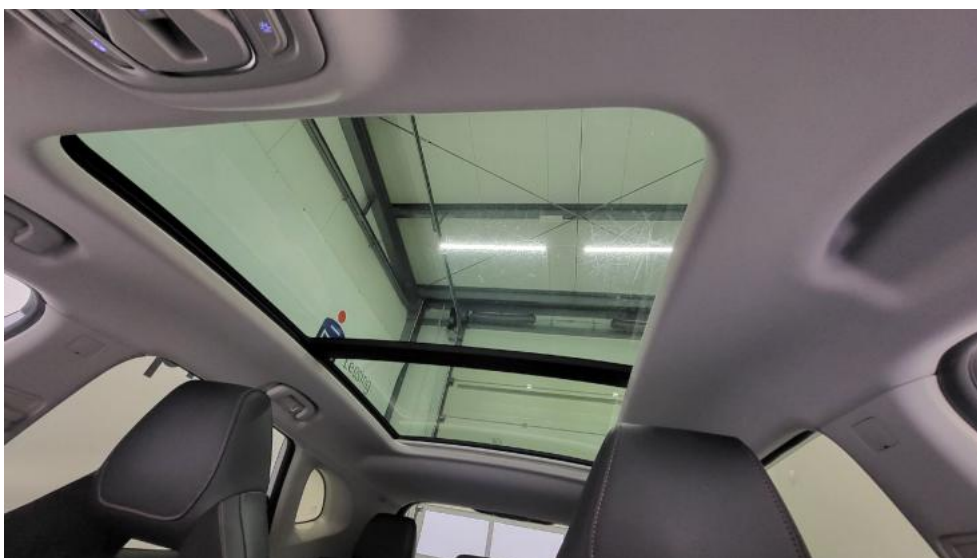


**Fot. 36.**  
Zdjęcie do protokołu

DOKUMENTACJA FOTOGRAFICZNA



**Fot. 37.**  
Zdjęcie do protokołu



**Fot. 38.**  
Zdjęcie do protokołu

DOKUMENTACJA FOTOGRAFICZNA



**Fot. 39.**  
Zdjęcie do protokołu



**Fot. 40.**  
Spoiler zderzaka przedniego - Rysa/odprysk 1

DOKUMENTACJA FOTOGRAFICZNA



**Fot. 41.**  
Zderzak - Rysa/odprysk 1



**Fot. 42.**  
Drzwi przednie P - Wgniecenie/odkształcenie 1

DOKUMENTACJA FOTOGRAFICZNA



**Fot. 43.**  
Drzwi tylne P - Rysa/odprysk 1



**Fot. 44.**  
Drzwi tylne P - Wgniecenie/odkształcenie 1

DOKUMENTACJA FOTOGRAFICZNA



**Fot. 45.**  
Błotnik tylny P / Ściana boczna P - Wgniecenie/odkształcenie 1

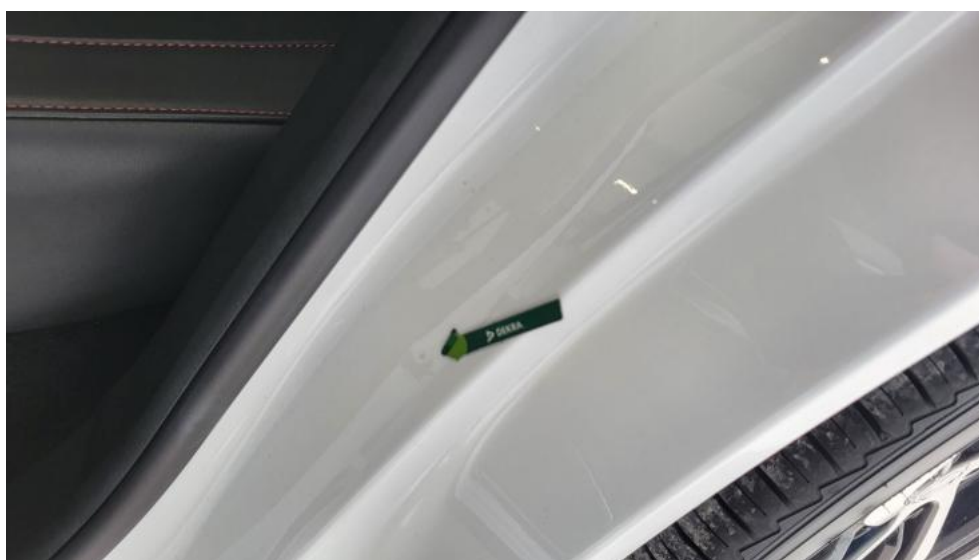


**Fot. 46.**  
Zderzak tylny - Rysa/odprysk 1

DOKUMENTACJA FOTOGRAFICZNA



**Fot. 47.**  
Błotnik tylny L / Ściana boczna L - Rysa/odprysk 1



**Fot. 48.**  
Błotnik tylny L / Ściana boczna L - Wgniecenie/odkształcenie 1

DOKUMENTACJA FOTOGRAFICZNA



**Fot. 49.**  
Drzwi przed L - Rysa/odprysk 1



**Fot. 50.**  
Drzwi przed L - Wgniecenie/odkształcenie 1

DOKUMENTACJA FOTOGRAFICZNA



**Fot. 51.**

Drzwi tylne L - Wgniecenie/odkształcenie 1