

Nr zlecenia DEKRA: PKOL(W)/LODZ/49564/26/05/27  
Nr zlecenia/szkody: PS23/01953  
Data zlecenia: 27-05-2026

**DEKRA Polska - Centrala**  
02-673 Warszawa, ul. Konstruktorska 12A

**Zleceniodawca:**

PKO Leasing SA  
Świętokrzyska 36  
00-116 Warszawa

**Rzeczoznawcy:**

**Kacper Sosnowski (WSP)**  
DEKRA Polska - współpraca O/Warszawa  
**Andrzej Sosnowski**  
DEKRA Polska - Centrala

**UWAGA:**

Ze względu na przeznaczenie dokumentu usunięto w nim wszelkie informacje dotyczące wartości pojazdu, cen wyposażenia, korekt, etc.

**Dane pojazdu**

Grupa obiektów (Eurotax)	samochody osobowe
Kod EC (Eurotax)	0153622
Producent	BMW
Model	Seria 3 [G20] 18-22
Typ/wersja	320e Sport Line aut
Rodzaj nadwozia	sedan
Liczba drzwi/liczba miejsc	4/5
Masa własna [kg]	1765
Dopuszczalna masa całkowita [kg]	2300
Rozstaw osi 1/2	2851
Rodzaj silnika	z zapłonem iskrowym
Układ oczyszczana spalin	GPF
Pojemność silnika [ccm]	1998
Moc silnika [KM/kW]	163/120
Skrzynia biegów	automatyczna
Nr rejestracyjny	SG638CC
VIN	WBA5Y91040FL61629
Data 1. rejestracji	15-10-2021
Data nast. bad. techn.	15-10-2026
Rok produkcji	2021 (rok produkcji został zweryfikowany z zewnętrzną bazą danych)
Stan licznika [km]	88 347 (odczytany)
Kolor nadwozia/rodzaj powłoki	biały/UNI

**Ogumienie**

Oś	Koło	Producent, typ	Rozmiar	Profil zmierzony
przednia	prawe	NOKIAN, SNOWPROOF 2	225/50 17 98H	5,5 mm
	lewe	NOKIAN, SNOWPROOF 2	225/50 17 98H	5,5 mm
tylna	prawe	NOKIAN, SNOWPROOF 2	225/50 17 98H	5,0 mm
	lewe	NOKIAN, SNOWPROOF 2	225/50 17 98H	5,0 mm

Wyposażenie standardowe wg Eurotax

1. ABS
2. Active Guard Plus -ostrzeżenie przed kolizją z pojazdem, pieszymi, zjechanie z pasa, Speed Limit Info
3. Asystent uwagi
4. BMW Live Cockpit Professional (Nawigacja, cyfrowe wskaźniki 12.3 cali, ekran dot. 10,25 cali)
5. Czujnik ciśnienia w ogumieniu
6. Czujnik deszczu
7. Czujniki odległości przy parkowaniu (PDC) - przód i tył
8. Dywaniki welurowe
9. Elektroniczna blokada dyferencjału
10. Felgi aluminiowe 17", V Spoke 776, z ogumieniem
11. Fotele przednie sportowe
12. Funkcja Follow-Me-Home
13. Funkcja XtraBoost - zwiększenie mocy o 30kW do 10 sekund
14. Funkcja wyłączenia poduszki powietrznej pasażera z przodu
15. Gniazdo 12V
16. Hamulec elektromechaniczny parkingowy z funkcją Auto Hold
17. Immobilizer
18. In-Car Experiences
19. Intelligent Emergency Call (Inteligentne Połączenie Alarmowe)
20. Kierownica sportowa, skórzana wielofunkcyjna
21. Klimatyzacja automatyczna, 3-strefowa
22. Kluczyk w stylistyce Sport Line
23. Kolumna kierownicy regulowana
24. Końcówki układu wydechowego podwójne, okrągłe
25. Lakier uni
26. Listwy ozdobne czarne błyszczące
27. Listwy progowe aluminiowe z emblematem BMW
28. Lusterka boczne regulowane elektrycznie, ogrzewane
29. Lusterko wsteczne przyciemniane automatycznie
30. Mocowania do fotelika dziecięcego ISOFIX na tylnych siedzeniach
31. Obramowania M Shadow Line, czarne na wysoki połysk
32. Ochrona pieszych, symulowany dźwięk silnika przy jeździe na napędzie elektrycznym
33. Oparcie kanapy tylnej dzielone i składane w stosunku 40:20:40
34. Oświetlenie ambientowe
35. Oświetlenie powitalne
36. Oświetlenie wewnętrzne
37. Pas przedni i tylny w stylistyce Sport Line
38. Poduszki powietrzne przednie, boczne oraz kurtyny powietrzne
39. Podłokietnik przedni
40. Podłokietnik tylny
41. Podświetlane klamki zewnętrzne drzwi
42. Polska instrukcja obsługi i książka serwisowa
43. Polska wersja językowa
44. Progi drzwiowe z emblematem BMW
45. Przewody do ładowania Mode 2 oraz Mode 3
46. Przełącznik właściwości jezdnych z trybem ECO PRO, Comfort i Sport
47. Przycisk Start/Stop
48. Przygotowanie do Apple CarPlay, Android Auto
49. Real Time Traffic Information
50. Reflektory przednie i tylne diodowe (LED)
51. Schowki dodatkowe (pakiet dodatkowych schowków)
52. Servotronic - progresywne wspomaganie układu kierowniczego
53. System alarmowy sterowany pilotem
54. Szyby atermiczne
55. Tapicerka materiałowo-skórzana Sensatec
56. TeleServices
57. Tempomat z funkcją hamowania
58. Tuner DAB do odbioru cyfrowych stacji radiowych
59. Uchwyt na napoje
60. Układ dynamicznej kontroli stabilności DSC z trybem kontroli trakcji DTC
61. Ustawienia Personal Profile
62. Usługi Concierge
63. Usługi ConnectedDrive
64. Usługi zdalne - możliwość korzystania z BMW Connected App
65. Zamek centralny ze zdalnym sterowaniem
66. Zestaw 6 głośników stereo
67. Zestaw głośnomówiący ze złączem Bluetooth, USB w centralnej konsoli i podłokietniku
68. Zestaw naprawczy do opon
69. Śruby do kół zabezpieczające przed kradzieżą
70. Światła przeciwmgielne w technologii LED

Wyposażenie dealerskie (wybrane elementy)

1. Asystent świateł drogowych ..... -
2. Fotele przednie ogrzewane ..... -
3. Kierownica skórzana sportowa M, wielofunkcyjna ..... -
4. Podsufitka M Antracite ..... -

**Wartość bazowa pojazdu**

Wartość bazowa pojazdu wg Eurotax (netto) ..... -

**Korekty**Pierwsza rejestracjaWyposażenieInne

Uszkodzenia, stan ..... -

Powyższą wartość określono w oparciu o notowania cen samochodów używanych na rynku polskim Eurotax (baza danych nr 06-2026 POL) z uwzględnieniem parametrów technicznych i rynkowych mających wpływ na wartość pojazdu.

Dla pojazdów zarejestrowanych w Polsce powyższa wartość została określona na dzień sporządzenia wyceny.

Jeżeli pojazd nie jest zarejestrowany w kraju - podana wartość jest wartością hipotetyczną przy założeniu uiszczenia wszelkich opłat i podatków należnych przy wprowadzeniu pojazdu na polski obszar celny.

Wydruk podstawowy bez informacji o wartości pojazdu - ze względu na przeznaczenie dokumentu usunięto w nim wszelkie informacje dotyczące wartości pojazdu, cen wyposażenia, korekt, etc.

Data: 09-06-2026

Rzecznik DEKRA:  
Kacper Sosnowski (WSP)  
Andrzej Sosnowski**Dokument wystawiony elektronicznie ważny bez podpisu.**

Pomiar grubości powłoki lakierowej poj.



Nr punktu kontroli	Kontrolowany element	Zmierzony przedział grubości powłoki lakierowej [µm]
1	Pokrywa przednia	do 150
2	Błotnik przedni lewy	do 150
3	Słupek przedni lewy	do 150
4	Drzwi przednie lewe	do 150
5	Dach	do 150
6	Słupek środkowy lewy	do 150
7	Próg lewy	do 150
8	Drzwi tylne lewe	do 150
9	Błotnik tylny lewy	do 150
10	Pokrywa/klapa	do 150
11	Błotnik tylny prawy	do 150
12	Drzwi tylne prawe	do 150
13	Słupek środkowy prawy	do 150
14	Próg prawy	do 150
15	Drzwi przednie prawe	do 150
16	Słupek przedni prawy	do 150
17	Błotnik przedni prawy	do 150

### Opis stanu technicznego

Szczegółowy opis stanu technicznego zawarto w Opisie stanu technicznego załączonym do niniejszej ekspertyzy.

### Uwagi ogólne - dot. wyceny

#### **Dokumenty pojazdu**

Podczas oględzin przedstawiono dowód rej. poj. oraz wykonano jego fot. cyfrowe, które załączono do ekspertyzy.

Podczas oględzin przedstawiono do wglądu książkę serwisową, a jej nr podano poniżej:

.

---

#### **Informacja dotycząca pochodzenia pojazdu**

Brak wiarygodnych danych.

---

#### **Zabezpieczenia przeciwkradzieżowe - immobiliser:**

- w wyniku przeprowadzonych oględzin pojazdu nie stwierdzono niesprawności immobilisera w zakresie możliwym do ustalenia podczas oględzin pojazdu w warunkach pozawarsztatowych.

---

#### **Zabezpieczenia przeciwkradzieżowe - inne:**

- nie stwierdzono.

---

#### **Dodatkowe uwagi dotyczące sam. osobowego:**

Nie dotyczy.

---

#### **Jazda próbna**

Przeprowadzono próbę ruchową pojazdu.

Jazda próbna w pełnym zakresie niemożliwa. Poniżej podano komentarz:  
ograniczenia placowe

---

#### **Badanie poprawności i/lub budowy numerów identyfikacyjnych/seryjnych obiektu:**

Nie badano.

---

#### **Weryfikacja prawdziwości danych obiektu, w tym roku produkcji i innych.**

Nie przeprowadzono - przyjęto wg okazanych dokumentów i wskazanych źródeł.

---

- Nie weryfikowano odczytanego stanu drogomierza z zapisami w urządzeniach elektronicznych pojazdu.

- Niniejsza ekspertyza służy wyłącznie do oszacowania wartości rynkowej przedmiotu wyceny i nie może być wykorzystywana do żadnego innego celu, niż wymieniony powyżej. Wycena nie może stanowić podstawy do oceny cech i stanu wycenianego obiektu przy jego zakupie.

- Rzeczoznawca nie bierze na siebie odpowiedzialności za wady ukryte (prawne i fizyczne) oraz ewentualne skutki wynikające z dalszego użytkowania przedmiotu wyceny, a także za skutki wykorzystania samej wyceny.

- Powyższa wycena nie jest szczegółową ekspertyzą stanu technicznego przedmiotu wyceny i za taką nie może być uznawana, w szczególności nie może być traktowana jako gwarancja sprzedaży przedmiotu wyceny za oszacowaną wartość.

- Niniejsza wycena nie może być publikowana w całości w jakimkolwiek dokumencie bez zgody wykonawców i bez uzgodnienia z nimi formy i treści takiej publikacji.

- Wycenę przeprowadzono w oparciu o dostarczoną dokumentację oraz badanie organoleptyczne wycenianego obiektu. Nie prowadzono badań diagnostycznych oraz weryfikacji warsztatowej przedmiotu wyceny.

- Niniejsza wycena została sporządzona na podstawie oględzin wycenianego przedmiotu w warunkach występujących w miejscu jego udostępnienia.

---

#### Uwagi do zlecenia - dot. wyceny

#### **Kluczyki**

TAK

2

---

#### Uwagi Rzeczoznawcy - dot. wyceny

Rysy na samochodzie.

#### Zastrzeżenia ograniczające - dot. wyceny

Nie weryfikowano szczegółowo stanu układu napędowego, zawieszenia, kierowniczego, hamulcowego oraz wydechowego. Ocena została wykonana bez użycia podnośnika i specjalistycznego sprzętu diagnostycznego, nie dokonywano demontażu osłon i innych elementów. Ocena określa ogólny stan pojazdu na dzień oględzin w miejscu jego udostępnienia, nie może być zatem traktowana jako kompleksowa ocena stanu technicznego. Specyfikacja wg. programu operacyjnego w zakresie wyposażenia standardowego i dodatkowego nie gwarantuje zgodności ze stanem faktycznym w zakresie możliwym do ustalenia przez rzeczoznawcę podczas oględzin pojazdu.

Pomiar grubości powłoki lakierowej wykonano w miejscach możliwych do ich wykonania pomiary nie gwarantują oryginalności poszczególnych elementów poddanych ocenie.

- W Ocenie/Raporcie uwzględniono niesprawności, uszkodzenia, braki itp., które były możliwe do stwierdzenia organoleptycznego, w warunkach oględzin (z uwzględnieniem: stanu czystości pojazdu, warunków atmosferycznych, oświetlenia itd.) oraz bez weryfikacji serwisowej, bez dostępu do spodu pojazdu, bez specjalistycznego sprzętu diagnostycznego (w tym bez diagnostyki komputerowej), bez jazdy próbnej wykonanej w warunkach drogowych z obciążeniem.
- W ramach Oceny/Raportu nie weryfikowano odczytanego stanu drogomierza z zapisami w urządzeniach elektronicznych pojazdu.
- Rzeczoznawca nie bierze na siebie odpowiedzialności za wady ukryte (prawne i fizyczne) oraz ewentualne skutki wynikające z dalszego użytkowania przedmiotu oceny, a także za skutki wykorzystania samej oceny.
- Podane przedziały grubości powłoki lakierowej, dotyczą punktów pomiarowych. Nie mogą być traktowane jako gwarancja, że grubość powłoki lakierowej w innych punktach nie wykracza poza te przedziały.
- Zawarte w niniejszej Ocenie/Raporcie informacje (w tym dotyczące wyposażenia) służą jedynie ogólnym celom informacyjnym. Ocena/Raport nie może być zatem traktowana jako oferta w rozumieniu przepisów Kodeksu Cywilnego oraz opisu towaru ani zapewnienia w rozumieniu art. 4 Ustawy z dnia 27 lipca 2002 roku o szczególnych warunkach sprzedaży konsumenckiej.
- Niniejsza Ocena/Raport nie jest szczegółową oceną stanu technicznego.

Ocenę/Raport wykonano w kierunku ujawnienia uszkodzeń nieakceptowanych z punktu widzenia właściwego przewodnika zwrotu pojazdu lub innych ustaleń ze Zleceniodawcą. Tym samym Ocena/Raport może nie ujmować typowych zużyć i uszkodzeń eksploatacyjnych.

DOKUMENTACJA FOTOGRAFICZNA



**Fot. 1.**  
Przekątna przednia lewa



**Fot. 2.**  
Przód

DOKUMENTACJA FOTOGRAFICZNA



**Fot. 3.**  
Przekątna przednia prawa



**Fot. 4.**  
Bok prawy z przodu

DOKUMENTACJA FOTOGRAFICZNA



**Fot. 5.**  
Bok prawy z tyłu



**Fot. 6.**  
Przekątna tylna prawa

DOKUMENTACJA FOTOGRAFICZNA



**Fot. 7.**  
Tyl



**Fot. 8.**  
Przekątna tylna lewa

DOKUMENTACJA FOTOGRAFICZNA



**Fot. 9.**  
Bok lewy z tyłu



**Fot. 10.**  
Bok lewy z przodu

DOKUMENTACJA FOTOGRAFICZNA



**Fot. 11.**  
Próg lewy (widok od przodu)



**Fot. 12.**  
Próg prawy (widok od przodu)

DOKUMENTACJA FOTOGRAFICZNA



**Fot. 13.**  
Spód pojazdu przód



**Fot. 14.**  
Spód pojazdu tył

DOKUMENTACJA FOTOGRAFICZNA



**Fot. 15.**  
Tarcza hamulcowa przednia prawa



**Fot. 16.**  
Tarcza hamulcowa tylna prawa

DOKUMENTACJA FOTOGRAFICZNA



**Fot. 17.**  
Tarcza hamulcowa tylna lewa



**Fot. 18.**  
Tarcza hamulcowa przednia lewa

DOKUMENTACJA FOTOGRAFICZNA



**Fot. 19.**  
Bagażnik

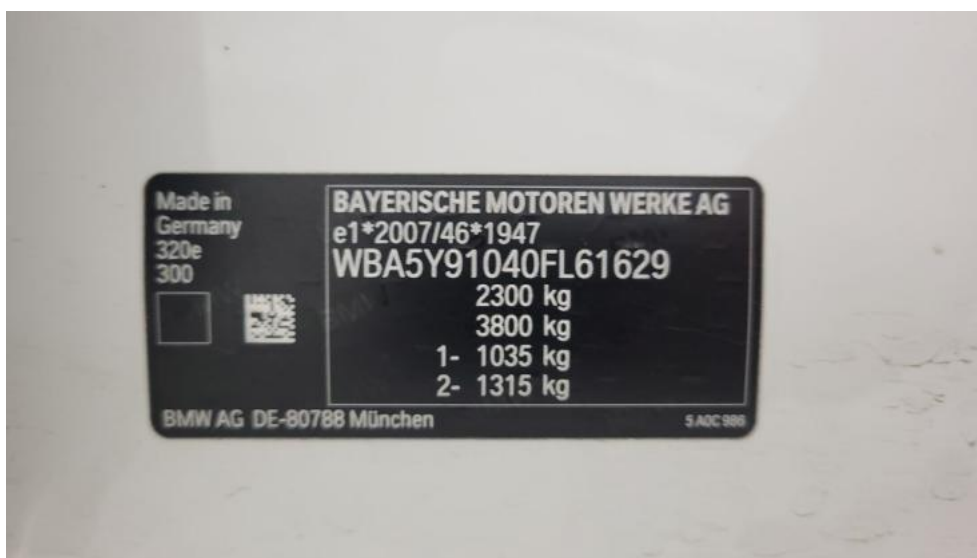


**Fot. 20.**  
Komora silnika

DOKUMENTACJA FOTOGRAFICZNA



**Fot. 21.**  
Numer identyfikacyjny



**Fot. 22.**  
Tabliczka znamionowa

DOKUMENTACJA FOTOGRAFICZNA



**Fot. 23.**  
Zestaw wskaźników - przebieg



**Fot. 24.**  
Zestaw wskaźników - serwis

DOKUMENTACJA FOTOGRAFICZNA



**Fot. 25.**  
Widok przez otwarte drzwi przednie lewe



**Fot. 26.**  
Kierownica z lewej strony

DOKUMENTACJA FOTOGRAFICZNA



**Fot. 27.**  
Widok przez otwarte drzwi tylne lewe



**Fot. 28.**  
Widok z tylnej kanapy na deskę rozdz.

DOKUMENTACJA FOTOGRAFICZNA



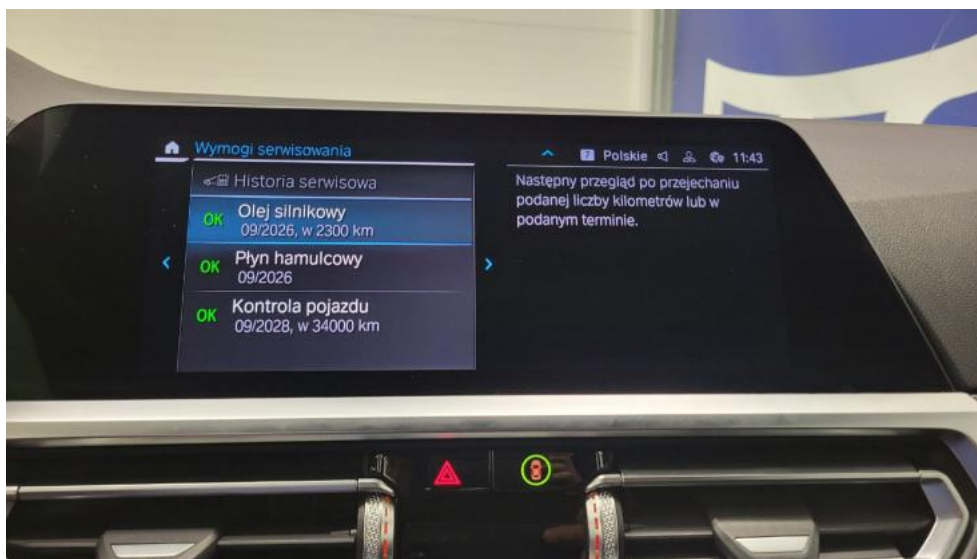
**Fot. 29.**  
Konsola środkowa



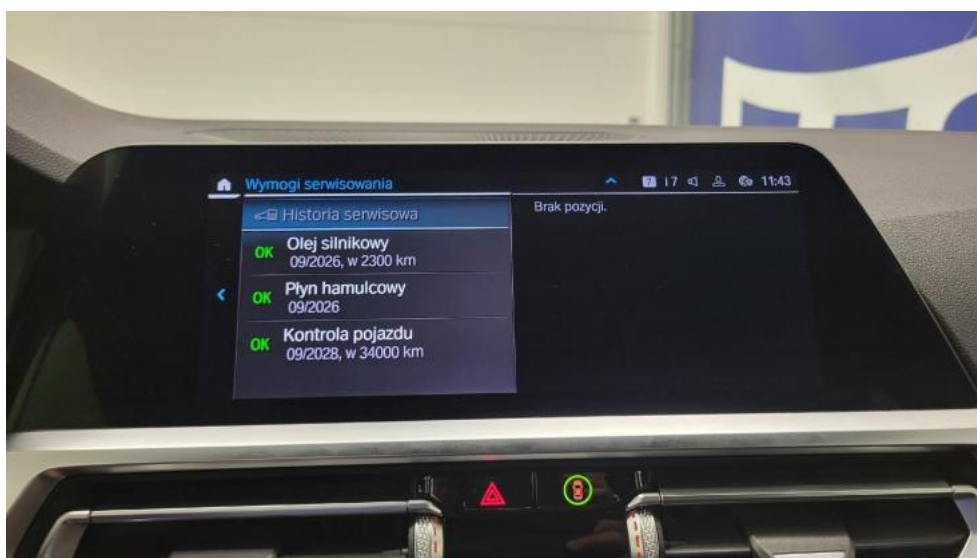
**Fot. 30.**  
Tunel środkowy



DOKUMENTACJA FOTOGRAFICZNA



**Fot. 33.**  
Książka serwisowa – dane



**Fot. 34.**  
Książka serwisowa – ostatni przegląd

DOKUMENTACJA FOTOGRAFICZNA



**Fot. 35.**  
Przewód ładowania baterii trakcyjnej



**Fot. 36.**  
Dowód rej. str. 2

DOKUMENTACJA FOTOGRAFICZNA



**Fot. 37.**  
Zestaw naprawczy koła



**Fot. 38.**  
Gniazdo ładowania / tankowania

DOKUMENTACJA FOTOGRAFICZNA



**Fot. 39.**  
Kluczyki



**Fot. 40.**  
Pokrywa komory silnika - Rysa/odprysk 1

DOKUMENTACJA FOTOGRAFICZNA



**Fot. 41.**  
Zderzak - Rysa/odprysk 1



**Fot. 42.**  
Zderzak - Rysa/odprysk 2

DOKUMENTACJA FOTOGRAFICZNA



**Fot. 43.**  
Drzwi przednie P - Rysa/odprysk 1



**Fot. 44.**  
Drzwi tylne P - Wgniecenie/odkształcenie 1

DOKUMENTACJA FOTOGRAFICZNA



**Fot. 45.**  
Próg P - Rysa/odprysk 1



**Fot. 46.**  
Próg P - Rysa/odprysk 2

DOKUMENTACJA FOTOGRAFICZNA



**Fot. 47.**  
Próg P - Wgniecenie/odkształcenie 1



**Fot. 48.**  
Błotnik tylny P / Ściana boczna P - Wgniecenie/odkształcenie 1

DOKUMENTACJA FOTOGRAFICZNA



**Fot. 49.**  
Felga aluminiowa tylna P - Rysa/odprysk 1



**Fot. 50.**  
Zderzak tylny - Rysa/odprysk 1

DOKUMENTACJA FOTOGRAFICZNA



**Fot. 51.**  
Dach - Rysa/odprysk 1



**Fot. 52.**  
Błotnik tylny L / Ściana boczna L - Wgniecenie/odkształcenie 1

DOKUMENTACJA FOTOGRAFICZNA



**Fot. 53.**  
Drzwi przed L - Rysa/odprysk 1



**Fot. 54.**  
Drzwi przed L - Wgniecenie/odkształcenie 1

DOKUMENTACJA FOTOGRAFICZNA



**Fot. 55.**  
Drzwi tylne L - Wgniecenie/odkształcenie 1



**Fot. 56.**  
Słupek przedni L - Rysa/odprysk 1

DOKUMENTACJA FOTOGRAFICZNA



**Fot. 57.**  
Słupek środkowy L - Wgniecenie/odkształcenie 1



**Fot. 58.**  
Felga Aluminiowa przednia L - Rysa/odprysk 1

DOKUMENTACJA FOTOGRAFICZNA



**Fot. 59.**  
Koło kierownicy - Rysa/odprysk 1



**Fot. 60.**  
Fotel prz. lew. - Inne 1

DOKUMENTACJA FOTOGRAFICZNA



**Fot. 61.**  
Fotel prz. praw. - Inne 1



**Fot. 62.**  
Kanapa tyl. - Inne 1

DOKUMENTACJA FOTOGRAFICZNA



**Fot. 63.**  
Kanapa tyl. - Inne 2