

Nr zlecenia: 41/21/05/2026/PKO LEASING REMARKETING

z dnia: 21.05.2026

Zleceniodawca:

PKO Leasing
 wi tokrzyska 36
 00-116 Warszawa

Rzeczoznawca:

Adam Regulski/zatw. Pion Weryfikacyjny eRzeczoznawcy



WYCENA WARTO CI

Zadanie: Okre lenie warto ci rynkowej pojazdu

DANE IDENTYFIKACYJNE POJAZDU

Dane: [D] VI-2026

Rodzaj pojazdu: **Samochód ci arowy do 3.5t**

VIN: **WMA08VUZK9001785**

Marka: **MAN**

Nr rejestracyjny: **TK735CX**

Model pojazdu: **3.180 TGE MR`17 E6 3.5t**

Nr Info-Ekspert: **148-02310**

Wersja: **L4**

Rok produkcji: **2018**

Wskazanie drogomierza	529215 km
Data pierwszej rejestracji	19.02.2019
Data wa no ci badania technicznego	03.11.2024
Rodzaj zabudowy	skrzyniowa kurtynowa z dachem stałym
Rodzaj kabiny	krótka
Dop. masa całk. / Ładowno	3500 kg / 840 kg
Liczba osi / Rodzaj nap du / Skrzynia biegów	2 / przedni (4x2) / manualna
Rozstaw osi	4490 mm
Jednostka nap dowa	z zapłonem samoczynnym
Pojemno / Moc silnika	1968 ccm / 130kW (177KM)
Doładowanie	Turbosp. z chłodn. powietrza
Liczba cylindrów / Układ cylindrów	4 / rz dowy
Norma spalin	E6
Kolor powłoki lakierowej, (rodzaj lakieru)	Biały 2-warstwowy typu uni

WYPOSA ENIE STANDARDOWE

L.p. Nazwa elementu wyposażenia	L.p. Nazwa elementu wyposażenia
1 Fotel kierowcy regulowany	15 System kontroli trakcji TCS
2 Fotel pasera era podwójny	16 System MAN Media Van
3 Hamulec wielokolizyjny	17 System osuszania tarcz hamulcowych BDW
4 Immobilizer	18 System Start/Stop
5 Kierownica wielofunkcyjna	19 System wspomagania nagłego hamowania HBA
6 Klimatyzacja Climatic półautomatyczna	20 System wspomagania ruszania ze

7	Kolumna kierownicy regulowana	21	wzniesienia Hill Decent Control
8	Koło zapasowe	22	Szyby przednie regulowane elektrycznie
9	Komputer pokładowy	23	wiatła do jazdy dziennej
10	Poduszka powietrzna kierowcy	24	Tapicerka materiałowa
11	Sygnał ostrzegawczy cofania	25	Wskaźnik zużycia okładzin hamulcowych
12	System elektronicznej kontroli toru jazdy ESP	26	Wspomaganie układu kierowniczego elektromechaniczne
13	System kontroli hamowania silnikiem EBC	27	Wykładzina podłogowa gumowa w kabinie
14	System kontroli ładunku LAC	28	Zamek centralny zdalnie sterowany
			Zbiornik paliwa 75l

L.p. Nazwa pakietu / elementu pakietu wyposażenia standardowego

- 1 ABS + EBV - korektor siły hamowania, elektryczny
ABS - system zapobiegający blokowaniu kół
System dystrybucji siły hamowania elektroniczny EBV
- 2 Lusterka zewnętrzne podgrzewane i regulowane elektrycznie
Lusterka zewnętrzne regulowane elektrycznie
Lusterka zewnętrzne podgrzewane elektrycznie

WYPOSAŻENIE DODATKOWE**L.p. Nazwa elementu wyposażenia**

- 1 +Ogrzewanie niezależne
- 2 +Skrzynka narzędziowa
- 3 +Spoiler dachowy
- 4 + wiatła przednie
- 5 +Zawieszenie osi tylnej pneumatyczne

OPIS ZAMONTOWANEGO W POJEZDZIE OGUMIENIA

Koło	Marka, typ	Bieżnik [mm]
Przednie lewe:	*ROADX 225/65 R16C 112/110R RX QUEST	4,4
Przednie prawe:	*ROADX 225/65 R16C 112/110R RX QUEST	5,3
Tylne lewe:	*FIREMAX 235/65 R16C 115/113R VAN 916	6,1
Tylne prawe:	*FIREMAX 235/65 R16C 115/113R VAN 916	5,5

KOREKTY WARTOŚCI POJAZDU

KOREKTA ZA PIERWSZĄ REJESTRACJĘ	(+)
KOREKTA ZA ZMIANĘ WYPOSAŻENIA KABINY KIEROWCY	(+)
KOREKTA ZA ZMIANĘ PARAMETRÓW ZABUDOWY	(+)
KOREKTA ZA WYPOSAŻENIE	(+)
KOREKTA ZA PRZEBIEG	(-)
KOREKTY RÓŻNE:	
Aktualnośc badań technicznych	(-)
Stan utrzymania i dbałość o pojazd	(-)
Weryfikacja serwisowa	(-)
KOREKTY RÓŻNE RAZEM	(-)
KOREKTA ZA OGUMIENIE	(-)

UWAGI RZECZOZNAWCY DOTYCZĄCE WYCENY

Dokonano sprawdzenia historii pojazdu w bazie CEPiK.

Badanie techniczne: brak informacji o wadach w badaniu technicznym

Pojazd wyposażony w zabudowę skrzyniową z opozycją (bok P kurtyna) oraz zabudowę sypialni tylną.
Wartość dodatkowego wyposażenia została uwzględniona w wycenie pojazdu.

Wymiary przestrzeni ładunkowej:

Długość - 4,80 m

Szerokość - 2,20 m

Wysokość - 2,30 m

Uwaga:

Rzeczoznawca dokonał oględzin pojazdu w warunkach parkingowych, co mogło ograniczyć pełną ocenę jego stanu technicznego. Dodatkowo, jazda próbna została przeprowadzona w warunkach parkingowych, z niewielką prędkością, co może nie odzwierciedlać pełnych warunków eksploatacyjnych. Istnieje możliwość, że w innych okolicznościach ujawnią się dodatkowe uszkodzenia lub usterki, których nie można było wykryć podczas obecnych oględzin.

Zalecamy zatem skorzystanie z możliwości oględzin pojazdu we własnym zakresie lub w Autoryzowanej Stacji Obsługi danej marki, co pozwoli na pełniejszą weryfikację stanu technicznego pojazdu przed udziałem w aukcji.

Nie udostępniono specyfikacji wyposażenia fabrycznego wycenianego pojazdu.

Mając na uwadze powyższe wyposażenie zostało ustalone na podstawie oględzin z natury. Aby ustalić specyfikację fabryczną wyposażenia należy zwrócić się do dealera. Nie można wykluczyć, że mogą wystąpić różnice w wyposażeniu.

Oględziny wykonywał: Sebastian Konopik

Wycenę wykonał: Adam Regulski

OPIS STANU TECHNICZNEGO ZESPOŁÓW POJAZDU

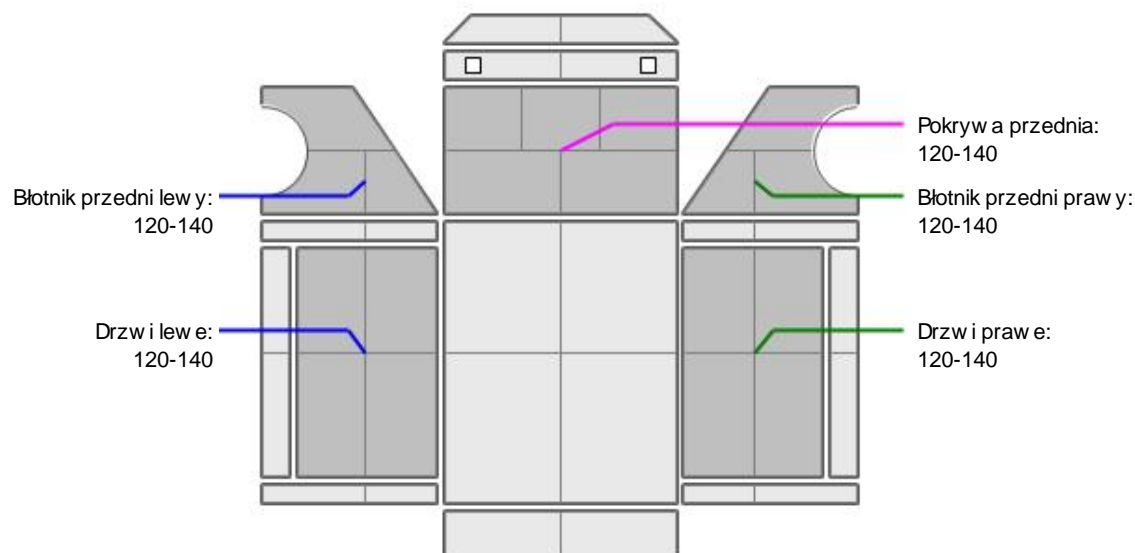

KABINA KIEROWCY - Szkielet i poszycia zewnętrzne

L.p.	Nazwa elementu	L / P	Rodzaj uszkodzenia	Opis	Fot. nr
1	Błotnik przedni	P	Zarysowana listwa		
2	Pokrywa przednia		Odpryski powłoki lakierowej z miejscową korozją blachy	Poprawne mocowanie uchwyty otwierania	
3	Drzwi boczne	L	Zarysowania i odpryski powłoki lakierowej, wgniecenia		
4	Drzwi boczne	P	Zarysowana listwa		
5	Próg	L	Ogniska korozji ze ścierzeniami powłoki lakierowej, ogniska korozji		

Na pozostałych elementach obłachowania bryły nadwozia stwierdzono również typowe dla jego okresu eksploatacji uszkodzenia powłoki lakierowej (zarysowania, odpryski, itp.). Szczegółowy stan pojazdu zobrazowany w dokumentacji zdjęciowej.



KABINA KIEROWCY – Opis powłoki lakierowej



L.p.	Nazwa elementu	L / P	Grubość powłoki [µm]	Opis
1	Pokrywa przednia		120-140	
2	Błotnik przedni	L	120-140	
3	Drzwi	L	120-140	
4	Błotnik przedni	P	120-140	
5	Drzwi	P	120-140	

Podane przedziały grubości powłoki lakierowej poszczególnych elementów dotyczą wyłącznie punktów pomiarowych, tj. trzech wybranych miejsc na danym elemencie nadwozia. Nie oznacza to, że w pozostałych obszarach danego elementu grubość powłoki jest jednakowa ani że nie może wykroczyć poza wskazane zakresy. Pomiary wykonano urządzeniem badawczym w posiadaniu rzeczoznawcy. Pomiar wykonany innym przyrządem może się różnić.



WYPOSAŻENIE ZEWNĘTRZNE

L.p.	Nazwa elementu	L / P	Rodzaj uszkodzenia	Opis	Fot. nr
1	Zderzak przedni		Zarysowany, pęknięty, brak zalepki - 1szt.		
2	Reflektor	L	Zarysowania		
3	Reflektor	P	Zarysowania		
4	Obudowa lusterka bocznego	L	Zarysowana, pęknięte lustro dolne		
5	Obudowa lusterka bocznego	P	Zarysowana		

6	Szyba przednia		Odpryski		
7	Lampa zespolona tylna	P	P kni ty klosz, ubytki materiału		
8	Lampa obrysowa tylna	L	Wyrwana, pop kane mocowania		
9	Spoiler dachowy		Pop kany, ubytki materiału		



KABINA KIEROWCY – Wyposa enie wewn trzne

L.p.	Nazwa elementu	L / P	Rodzaj uszkodzenia	Opis	Fot. nr
1	Fotel przedni	L	Rozdarcie materiału, Poplamiony, Przetarcie		
2	Fotel przedni	P	Poplamiony		

Wn trze pojazdu nosi typowe dla jego okresu eksploatacji zabrudzenia oraz zu ycie wszystkich elementów.



SILNIK z osprz tem, układem paliwowym i wydechowym

Komunikaty na zestawie wska ników: ółta kontrolka check engine, ółta kontrolka poduszek powietrznych, ółta kontrolka układu hamulcowego - prosz sprawdzi klocki hamulcowe, Sprawd poziom płynu chłodz cego. Instrukcja obsługi, min ł termin serwisu olejowego i przegl du, prosz sprawdzi lewe i prawe wiatło przeciwmgielne .

Poziom płynu chłodniczego poni ej minimum.

Oslabione działanie klimatyzacji / niesprawna.

Zapocenia olejowe na silniku.

Lu na instalacja elektryczna w okolicy miski olejowej.

Konieczna weryfikacja serwisowa.

Ustalenie wszystkich uszkodze , wad i braków w ukompletowaniu pojazdu nie jest mo liwe w warunkach parkingowych, konieczna weryfikacja w warunkach warsztatowych. Warunki w jakich przeprowadzono ogl dziny pojazdu uniemo liwiają dokładne okre lenie jego sprawno ci oraz kompletno ci.



ZAWIESZENIE I KOŁA

L.p.	Nazwa elementu	L / P	Rodzaj uszkodzenia	Opis	Fot. nr
1	Wahacz tylny dolny	P	Nadmierny luz		
2	Opona koła przedniego	L	P kni ty bok opony		
3	Tarcza koła przedniego	L	Ogniska korozji		
4	Tarcza koła przedniego	P	Ogniska korozji		
5	Tarcza koła tylnego	L	Ogniska korozji		
6	Tarcza koła tylnego	P	Ogniska korozji		



UKŁAD KIEROWNICZY

L.p.	Nazwa elementu	L / P	Rodzaj uszkodzenia	Opis	Fot. nr
1	Koło kierownicy		Wytarte		



NADWOZIE ŁADUNKOWE

Naro nik przód górny P: rozerwane poszycie, wgniecniony

Wn trze przestrzeni ładunkowej: liczne zarysowania, zabrudzenia, wgniecenia

JAZDA KONTROLNA

1	Gło no pracy silnika	PODWY SZONA GŁO NO / KOMUNIKAT NA ZESTAWIE WSKAZNIKÓW
2	Praca układu kierowniczego	BEZ UWAG
3	Gło no (stuki) zawieszenia	BEZ UWAG

4	Zmiana biegów, działanie sprz gła	BEZ UWAG
5	Skuteczno hamulca zasadniczego	KOMUNIKAT NA ZESTAWIE WSKAZNIKÓW - PROSZ SPRAWDZI KLOCKI HAMULCOWE
6	Skuteczno hamulca pomocniczego	KOMUNIKAT NA ZESTAWIE WSKAZNIKÓW - PROSZ SPRAWDZI KLOCKI HAMULCOWE
7	Skuteczno ogrzewania i przewietrzania	OSŁABIONE DZIAŁANIE / NIESPRAWNA KLIMATYZACJA

Próba ruchowa przeprowadzona na niewielkim dystansie, na zimnym silniku, w warunkach parkingowych, z prdko ci do 15 km/h.

DOKUMENTY I KOMPLETACJA POJAZDU

1	Kluczyki (ilo sztuk)	okazano 2szt.
2	Dowód rejestracyjny	TAK
3	Ga nica	TAK
4	Apteczka	TAK

POZOSTAŁE INFORMACJE

1 Pochodzenie pojazdu

Krajowy

2 Badanie poprawno ci numerów identyfikacyjnych

Numer VIN wybity na karoserii oraz numer VIN tabliczki znamionowej zgodny z dowodem rejestracyjnym.

3 Weryfikacja odczytanego stanu drogomierza

Odczytany z drogomierza

Dokument wystawiony elektronicznie, wa ny bez podpisu

DOKUMENTACJA FOTOGRAFICZNA



Fot. nr 1



Fot. nr 2



Fot. nr 3



Fot. nr 4



Fot. nr 5



Fot. nr 6



Fot. nr 7



Fot. nr 8



Fot. nr 9



Fot. nr 10



Fot. nr 11



Fot. nr 12



Fot. nr 13



Fot. nr 14



Fot. nr 15



Fot. nr 16



Fot. nr 17



Fot. nr 18



Fot. nr 19



Fot. nr 20



Fot. nr 21



Fot. nr 22



Fot. nr 23



Fot. nr 24



Fot. nr 25



Fot. nr 26



Fot. nr 27



Fot. nr 28



Fot. nr 29



Fot. nr 30



Fot. nr 31



Fot. nr 32



Fot. nr 33



Fot. nr 34



Fot. nr 35



Fot. nr 36



Fot. nr 37



Fot. nr 38



Fot. nr 39



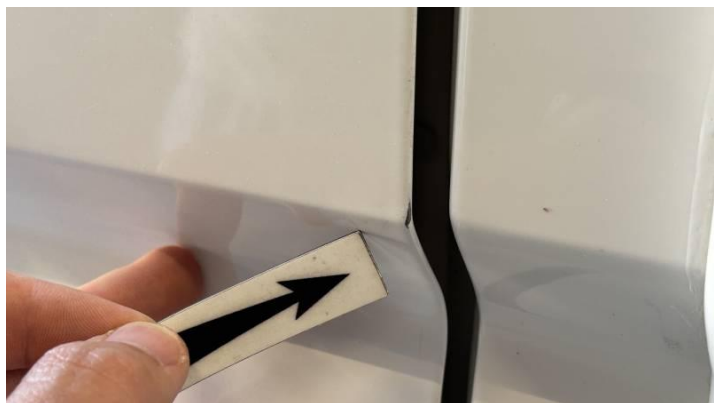
Fot. nr 40



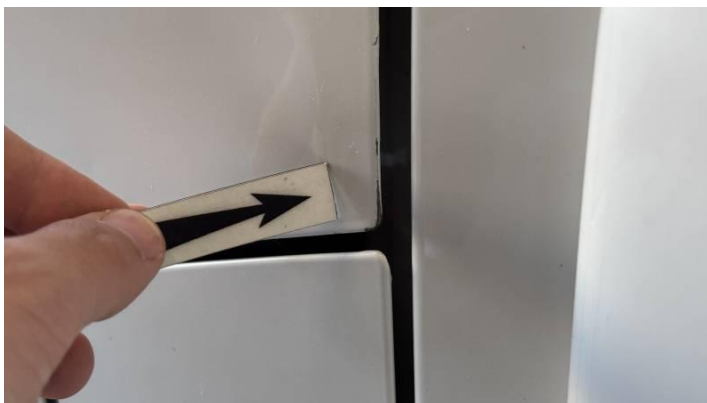
Fot. nr 41



Fot. nr 42



Fot. nr 43



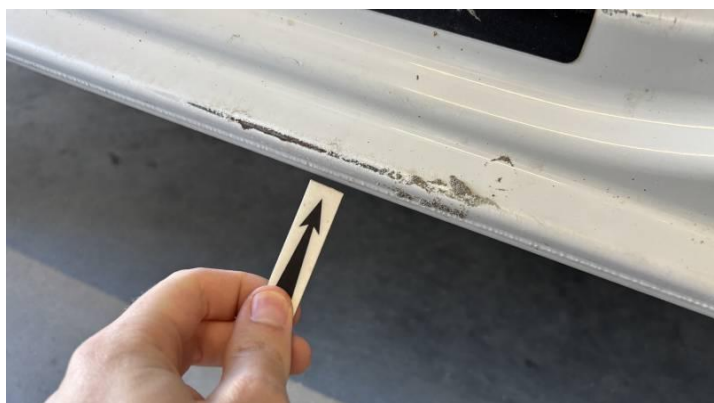
Fot. nr 44



Fot. nr 45



Fot. nr 46



Fot. nr 47



Fot. nr 48



Fot. nr 49



Fot. nr 50



Fot. nr 51



Fot. nr 52



Fot. nr 53



Fot. nr 54



Fot. nr 55



Fot. nr 56



Fot. nr 57



Fot. nr 58



Fot. nr 59



Fot. nr 60



Fot. nr 61



Fot. nr 62



Fot. nr 63



Fot. nr 64



Fot. nr 65



Fot. nr 66



Fot. nr 67



Fot. nr 68



Fot. nr 69



Fot. nr 70



Fot. nr 71



Fot. nr 72



Fot. nr 73



Fot. nr 74



Fot. nr 75



Fot. nr 76



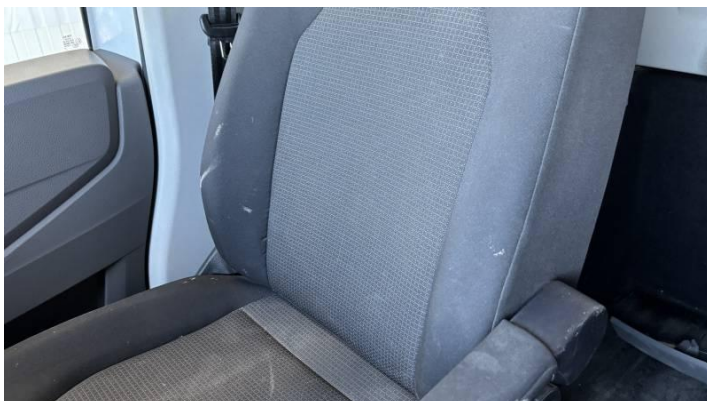
Fot. nr 77



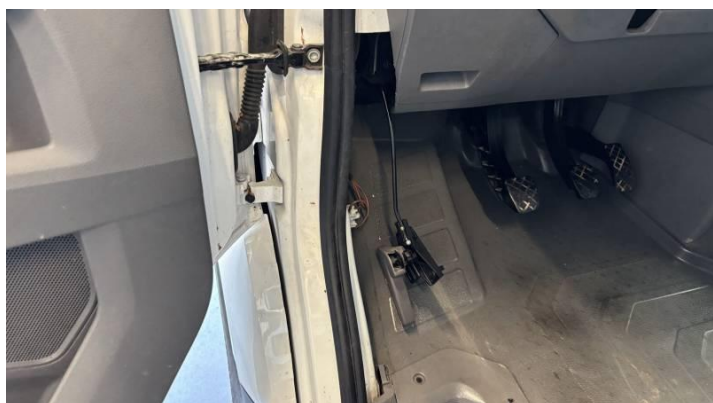
Fot. nr 78



Fot. nr 79



Fot. nr 80



Fot. nr 81



Fot. nr 82



Fot. nr 83



Fot. nr 84



Fot. nr 85



Fot. nr 86



Fot. nr 87



Fot. nr 88



Fot. nr 89



Fot. nr 90



Fot. nr 91



Fot. nr 92



Fot. nr 93

Dokument wystawiony elektronicznie, wa ny bez podpisu