

DEKRA's commission No. : PKOL(W)/LODZ/35489/26/04/23
commission/ damage No. : 24/006235
Date of commission: 23-04-2026

DEKRA Poland - Headquarters
02-673 Warszawa, ul. Konstruktorska 12A

Client :

PKO Leasing SA
Świętokrzyska 36
00-116 Warszawa

Expert:

Kacper Sosnowski (WSP)
DEKRA Polska - współpraca O/Warszawa
Andrzej Sosnowski
DEKRA Polska - Centrala

NOTE:

Due to the use of the document it was removed from it any information relating to the value of the vehicle, the price of equipment, adjustments, etc..

Vehicle data

Group of objects (Eurotax)	jeeps
EC code (Eurotax)	149450
Manufacturer	LAND ROVER
Model	Discovery V 20-
Type / version	Discovery V 3.0 D300 mHEV R-Dynamic HSE
Body type	KOM
Number of doors / seats	5/7
Curb weight [kg]	2386
Gross vehicle weight [kg]	3260
Wheelbase 1/2	2923
Engine type	Automatic ignition
Engine capacity [ccm]	2996
Engine Power [hp/kW]	300/221
Gearbox	automatic
Registration /record No.	WU8264R
VIN / serial number	SALRA2BW0R2494839
Date of first registration	26-02-2024
Date of next. tech. test	25-02-2027
Year of manufacture	2023
Readout [km]	53 098 (read)
Body color / type of coating	black/double-layered, metallized

Tyres

axle	Wheel	Manufacturer, type	Size	Measured profile
Front	right	PIRELLI, SCORPION ZERO ALLSEASON	285/40 22 110Y	4,0 mm
	left	PIRELLI, SCORPION ZERO ALLSEASON	285/40 22 110Y	4,0 mm
back	right	PIRELLI, SCORPION ZERO ALLSEASON	285/40 22 110Y	4,0 mm
	left	PIRELLI, SCORPION ZERO ALLSEASON	285/40 22 110Y	4,0 mm

Standard equipment by Eurotax

- | | |
|--|--|
| 1. 1x port USB Charge w 1 rzędzie, 1x gniazdo 12V w 1 rzędzie, 1x gniazdo 12V w 2 rzędzie | 27. Interior: other |
| 2. 360 view camera | 28. Jednostopniowa skrzynia rozdzielcza Single-speed bez reduktora |
| 3. Active Emergency Brake Assist | 29. Keyless go |
| 4. Adaptive Cruise Control, Distance control | 30. LED front dim light |
| 5. Air suspension, Electronic controlled suspension | 31. LED rear lights |
| 6. Air suspension, Electronic controlled suspension | 32. Lane control assistant |
| 7. Android Auto | 33. Leather steering wheel |
| 8. Apple CarPlay | 34. Leather upholstery |
| 9. Armrest (s) rear, Electrically adjustable rear seats, Rear bench foldable in two separate parts, Rear seat heating | 35. Light alloy wheels 22" |
| 10. Automatic headlight elevation control | 36. Luggage compartment cover |
| 11. Blind spot warning | 37. Metal finish |
| 12. Bord entertainment: other accessories | 38. Mobile Tire System |
| 13. Child seat fixation | 39. On board monitor |
| 14. Collision Warning System | 40. Opony All-terrain |
| 15. Collision Warning System | 41. Other |
| 16. Collision Warning System | 42. Other |
| 17. DAB radio | 43. Oznaczenie D300 |
| 18. Door mirror(s) electrically adjustable in general, Door mirrors autodimming, Door mirrors electrically foldable, Floor lighting, Side indicators | 44. Rear bench/seats foldable, Seats: other |
| 19. Dualzone automatic climate control | 45. Rear-view mirror autodimming |
| 20. Electric tailgate | 46. Side indicators |
| 21. Electric tailgate | 47. Soundsystem |
| 22. Exterior design: other | 48. Steering wheel electrically adjustable |
| 23. Exterior design: other | 49. Touchscreen monitor |
| 24. Fotele przednie podgrzewane i wentylowane regulowane i w 20 kierunkach | 50. Traffic sign recognition |
| 25. Glass sunroof fixed | 51. Tyre pressure control (RDC) |
| 26. Interior lights: other accessories | 52. Zestaw do naprawy kół |

Dealer's equipment (selected items)

- | | |
|--|---|
| 1. Dach w kolorze nadwozia | - |
| 2. Glass tilt/slide sunroof electric | - |
| 3. Light alloy wheels 22" | - |
| 4. Metallic paint | - |
| 5. Pakiet Cold Climate | - |
| Ogrzewana szyba przednia | |
| Spryskiwacze lamp przednich | |
| Kierownica ogrzewana | |
| Dysze spryskiwaczy przedniej szyby z podgrzewaniem | |
| 6. Rear bench/seats foldable, Seats: other | - |
| 7. Roof railing | - |
| 8. Tapicerka skórzana Windsor Caraway z wnętrzem Ebony | - |
| 9. Wood finish | - |

Base value of the vehicle

Base value of the vehicle (net) -

CorrectionsFirst registrationMileageEquipmentTyresOtherCurrent market situation -
Braki, uszkodzenia, stan -

Above figure was estimated on the basis of price quotations of used cars on the Polish market Eurotax (database number 05-2026 PL) with regard to technical and market parameters affecting the value of the vehicle.

Basic print without information about the vehicle's value - duey to use of the document any information relating to the value of the vehicle, the price of equipment, adjustments, etc.. were removed

Date: 16-06-2026

DEKRA's expert:
Kacper Sosnowski (WSP)
Andrzej Sosnowski**Document issued electronically valid without signature.**

Measurement of thickness of the vehicle lacquer coating



No. of controlled item	Controlled item	Measured range of thickness of the lacquer coat [μm]
1	Front cover	to 150
2	Left front fender	to 150
3	Left front pillar	to 150
4	Left front wall	to 150
5	Roof	to 150
6	Left middle pillar	to 150
7	Left side sill	to 150
8	Left rear wall	to 150
9	Left side wall	to 150
11	Side right wall	to 150
12	Rear right door	to 150
13	Middle right pillar	to 150
14	Front right door	to 150
15	Right side sill	to 150
16	Right front pillar	to 150
17	Right front fender	to 150

Description of the technical condition

A detailed description of the technical condition contains in Description of the technical condition attached to following expertise.

General comments - regarding valuation**Vehicle documents**

During the inspection the registration proof of the vehicle was presented and its photo was taken and enclosed to the expertise.

During the inspection the service book was presented and its number is given below:
elektroniczna

Information concerning the origin of the vehicle

Lack of reliable data.

Additional comments on the car:

Not applicable.

Test drive

Test drive of the vehicle was conducted. Test drive in the full extent is not possible. Comment below:
ograniczenia placowe

Checking of the correctness and / or construction of identification / serial numbers of the object:

Not tested

Verification of the accuracy of the object data, including year of production, and other.

Not conducted - adopted according to the documents presented and indicated sources.

Anti-theft protection

fabryczne

- The read odometer status has not been verified with records in electronic equipment of the vehicle.
- This expertise is used exclusively to estimate the market value of the item pricing and can not be used for any purpose other than those mentioned above.
- An expert assumes no responsibility for hidden defects (legal and physical) and the possible consequences arising from the continuing use of the subject of valuation, and for the consequences of using the same valuation.
- The above pricing is not an expertise of the technical condition of the subject of valuation and as such can not be considered, in particular, can not be treated as a guarantee for the sales subject of the valuation for estimated value.
- This evaluation may not be published as whole in any document without consent of its executors and without their consent as to the form and contents of such publication.
- The evaluation has been carried out basing on delivered documentation and organoleptic examination of the assessed object. No diagnostic examination has been carried out, nor any workshop verification of the assessed object.
- This expertise has been issued basing on inspection of the assessed object in conditions ruling in its availability location.

Comments to the commission - regarding valuation**Kluczuki**

TAK

1

Expert comments - regarding valuation

Brak półki bagażnika. niesprawne elektryczne otwieranie pokrywy bagażnika, do weryfikacji serwisowej. Substancja na samochodzie. Odpryski na szybie czołowej. Rysy na samochodzie. Zleceniodawca dostarczył historię pojazdu gdzie jest informacja o wymianie silnika w Plichta British Auto Bydgoszcz.

Rzeczoznawca dokonał oględzin pojazdu w warunkach parkingowych, co mogło ograniczyć pełną ocenę jego stanu technicznego. Dodatkowo, jeżeli jazda próbna została przeprowadzona (informacje w treści raportu), to wykonano ją w warunkach parkingowych, z niewielką prędkością, co może nie odzwierciedlać pełnych warunków eksploatacyjnych. Istnieje możliwość, że w innych okolicznościach ujawnią się dodatkowe uszkodzenia lub usterki, których nie można było wykryć podczas obecnych oględzin. Zalecamy zatem skorzystanie z możliwości oględzin pojazdu we własnym zakresie lub w Autoryzowanej Stacji Obsługi danej marki, co pozwoli na pełniejszą weryfikację stanu technicznego pojazdu przed udziałem w aukcji."

Restrictive disclaimer - regarding valuation

Nie weryfikowano szczegółowo stanu układu napędowego, zawieszenia, kierowniczego, hamulcowego oraz wydechowego. Ocena została wykonana bez użycia podnośnika i specjalistycznego sprzętu diagnostycznego, nie dokonywano demontażu osłon i innych elementów. Ocena określa ogólny stan pojazdu na dzień oględzin w miejscu jego udostępnienia, nie może być zatem traktowana jako kompleksowa ocena stanu technicznego. Specyfikacja wg. programu operacyjnego w zakresie wyposażenia standardowego i dodatkowego nie gwarantuje zgodności ze stanem faktycznym w zakresie możliwym do ustalenia przez rzeczoznawcę podczas oględzin pojazdu.

Pomiar grubości powłoki lakierowej wykonano w miejscach możliwych do ich wykonania pomiary nie gwarantują oryginalności poszczególnych elementów poddanych ocenie.

- W Ocenie/Raporcie uwzględniono niesprawności, uszkodzenia, braki itp., które były możliwe do stwierdzenia organoleptycznego, w warunkach oględzin (z uwzględnieniem: stanu czystości pojazdu, warunków atmosferycznych, oświetlenia itd.) oraz bez weryfikacji serwisowej, bez dostępu do spodu pojazdu, bez specjalistycznego sprzętu diagnostycznego (w tym bez diagnostyki komputerowej), bez jazdy próbnej wykonanej w warunkach drogowych z obciążeniem.
- W ramach Oceny/Raportu nie weryfikowano odczytanego stanu drogomierza z zapisami w urządzeniach elektronicznych pojazdu.
- Rzeczoznawca nie bierze na siebie odpowiedzialności za wady ukryte (prawne i fizyczne) oraz ewentualne skutki wynikające z dalszego użytkowania przedmiotu oceny, a także za skutki wykorzystania samej oceny.
- Podane przedziały grubości powłoki lakierowej, dotyczą punktów pomiarowych. Nie mogą być traktowane jako gwarancja, że grubość powłoki lakierowej w innych punktach nie wykracza poza te przedziały.
- Zawarte w niniejszej Ocenie/Raporcie informacje (w tym dotyczące wyposażenia) służą jedynie ogólnym celom informacyjnym. Ocena/Raport nie może być zatem traktowana jako oferta w rozumieniu przepisów Kodeksu Cywilnego oraz opisu towaru ani zapewnienia w rozumieniu art. 4 Ustawy z dnia 27 lipca 2002 roku o szczególnych warunkach sprzedaży konsumenckiej.

- Niniejsza Ocena/Raport nie jest szczegółową oceną stanu technicznego.

Ocenę/Raport wykonano w kierunku ujawnienia uszkodzeń nieakceptowanych z punktu widzenia właściwego przewodnika zwrotu pojazdu lub innych ustaleń ze Zleceniodawcą. Tym samym Ocena/Raport może nie ujmować typowych zużyć i uszkodzeń eksploatacyjnych.

PHOTOGRAPHIC DOCUMENTATION



Photo 1.
Przekątna przednia lewa



Photo 2.
Przód

PHOTOGRAPHIC DOCUMENTATION



Photo 3.

Przekątna przednia prawa



Photo 4.

Bok prawy z przodu

PHOTOGRAPHIC DOCUMENTATION



Photo 5.
Bok prawy z tyłu



Photo 6.
Przekątna tylna prawa

PHOTOGRAPHIC DOCUMENTATION



Photo 7.
Tył



Photo 8.
Przekątna tylna lewa

PHOTOGRAPHIC DOCUMENTATION



Photo 9.
Bok lewy z tyłu



Photo 10.
Bok lewy z przodu

PHOTOGRAPHIC DOCUMENTATION



Photo 11.
Próg lewy (widok od przodu)

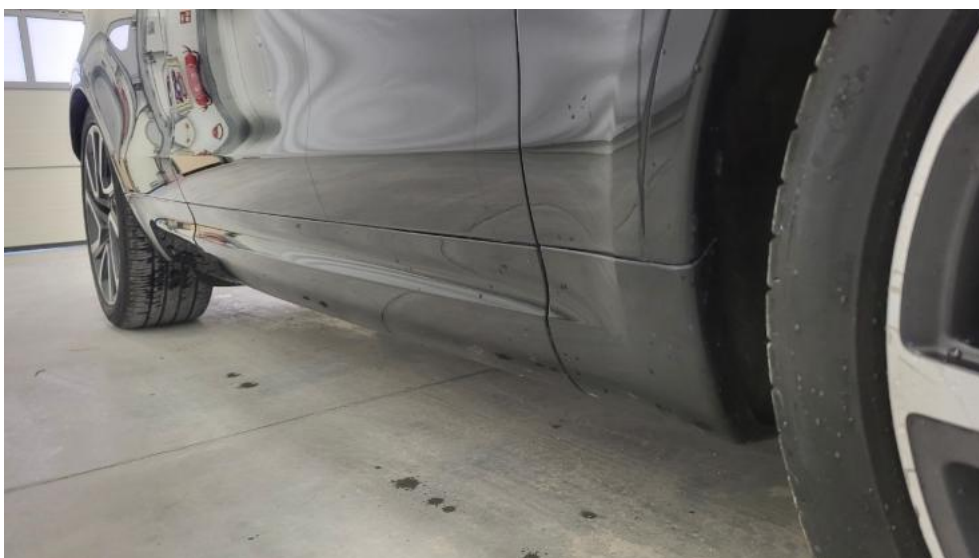


Photo 12.
Próg prawy (widok od przodu)

PHOTOGRAPHIC DOCUMENTATION



Photo 13.
Spód pojazdu przód



Photo 14.
Spód pojazdu tył

PHOTOGRAPHIC DOCUMENTATION



Photo 15.

Tarcza hamulcowa przednia prawa



Photo 16.

Tarcza hamulcowa tylna prawa

PHOTOGRAPHIC DOCUMENTATION



Photo 17.
Tarcza hamulcowa tylna lewa



Photo 18.
Tarcza hamulcowa przednia lewa

PHOTOGRAPHIC DOCUMENTATION



Photo 19.
Bagażnik



Photo 20.
Komora silnika

PHOTOGRAPHIC DOCUMENTATION



Photo 21.
Numer identyfikacyjny



Photo 22.
Tabliczka znamionowa

PHOTOGRAPHIC DOCUMENTATION



Photo 23.
Zestaw wskaźników - przebieg



Photo 24.
Zestaw wskaźników - serwis

PHOTOGRAPHIC DOCUMENTATION



Photo 25.

Widok przez otwarte drzwi przednie lewe



Photo 26.

Kierownica z lewej strony

PHOTOGRAPHIC DOCUMENTATION



Photo 27.

Widok przez otwarte drzwi tylne lewe



Photo 28.

Widok z tylnej kanapy na deskę rozdz.

PHOTOGRAPHIC DOCUMENTATION



Photo 29.
Konsola środkowa



Photo 30.
Tunel środkowy

PHOTOGRAPHIC DOCUMENTATION



Photo 31.
Kierownica (na wprost)



Photo 32.
Dowód rej. Str. 1

PHOTOGRAPHIC DOCUMENTATION



Photo 33.
Dowód rej. str. 2



Photo 34.
Instrukcje

PHOTOGRAPHIC DOCUMENTATION



Photo 35.
Kluczyki



Photo 36.
Zdjęcie do protokołu

PHOTOGRAPHIC DOCUMENTATION



Photo 37.
Zdjęcie do protokołu



Photo 38.
Zdjęcie do protokołu

PHOTOGRAPHIC DOCUMENTATION



Photo 39.
Zdjęcie do protokołu



Photo 40.
Zdjęcie do protokołu

PHOTOGRAPHIC DOCUMENTATION



Photo 41.
Zdjęcie do protokołu



Photo 42.
Zdjęcie do protokołu

PHOTOGRAPHIC DOCUMENTATION



Photo 43.
Zdjęcie do protokołu

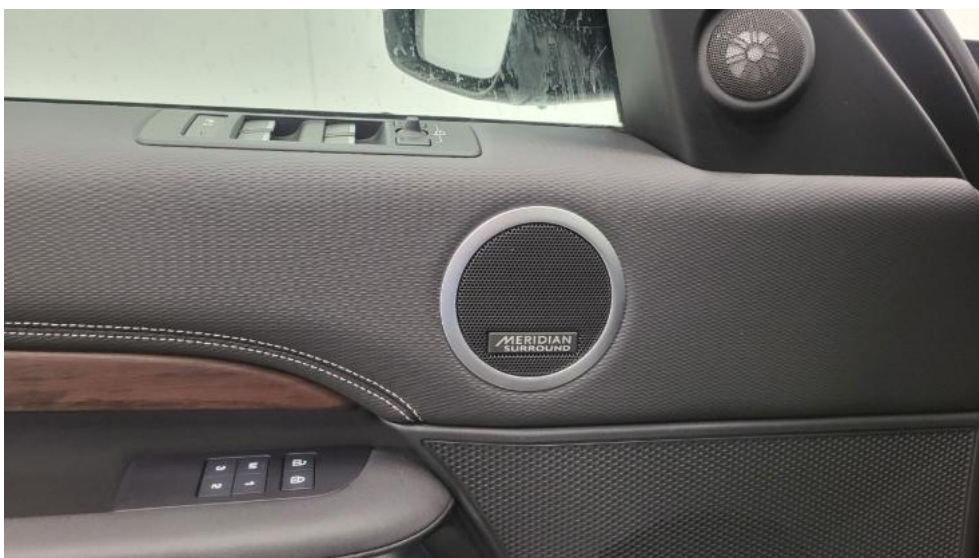


Photo 44.
Zdjęcie do protokołu

PHOTOGRAPHIC DOCUMENTATION



Photo 45.
Zdjęcie do protokołu



Photo 46.
Zdjęcie do protokołu

PHOTOGRAPHIC DOCUMENTATION



Photo 47.
Zdjęcie do protokołu



Photo 48.
Listwa śr zderzaka przedniego - Rysa/odprysk 1

PHOTOGRAPHIC DOCUMENTATION



Photo 49.

Pokrywa komory silnika - Rysa/odprysk 1



Photo 50.

Zderzak - Rysa/odprysk 1

PHOTOGRAPHIC DOCUMENTATION



Photo 51.
Zderzak - Rysa/odprysk 2



Photo 52.
Zderzak - Wgniecenie/odkształcenie 1

PHOTOGRAPHIC DOCUMENTATION



Photo 53.
Felga aluminiowa przednia P - Rysa/odprysk 1



Photo 54.
Listwa krawędzi błotnika prz P - Rysa/odprysk 1

PHOTOGRAPHIC DOCUMENTATION



Photo 55.
Opona przednia P - Pęknięcie/rozerwanie 1



Photo 56.
Drzwi przednie P - Rysa/odprysk 1

PHOTOGRAPHIC DOCUMENTATION



Photo 57.
Drzwi przednie P - Wgniecenie/odkształcenie 1



Photo 58.
Drzwi tylne P - Rysa/odprysk 1

PHOTOGRAPHIC DOCUMENTATION



Photo 59.
Drzwi tylne P - Wgniecenie/odkształcenie 1



Photo 60.
Listwa drzwi przednich P - Rysa/odprysk 1

PHOTOGRAPHIC DOCUMENTATION



Photo 61.

Błotnik tylny P / Ściana boczna P - Rysa/odprysk 1



Photo 62.

Błotnik tylny P / Ściana boczna P - Rysa/odprysk 2

PHOTOGRAPHIC DOCUMENTATION



Photo 63.

Felga aluminiowa tylna P - Rysa/odprysk 1



Photo 64.

Opona tylna P - Pęknięcie/rozerwanie 1

PHOTOGRAPHIC DOCUMENTATION



Photo 65.
Pokrywy bagażnika - Wgniecenie/odkształcenie 1



Photo 66.
Zderzak tylny - Rysa/odprysk 1

PHOTOGRAPHIC DOCUMENTATION

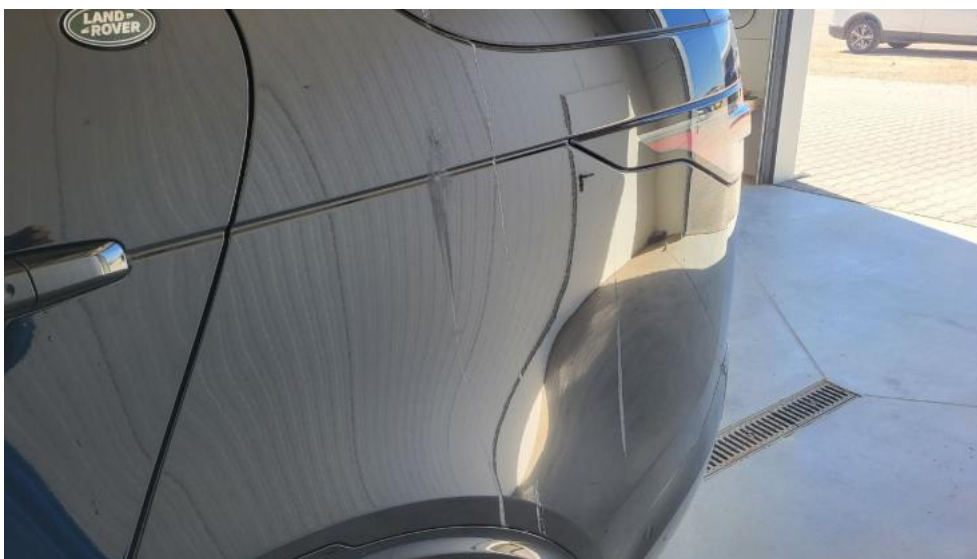


Photo 67.
Błotnik tylny L / Ściana boczna L - zdjęcie poglądowe 1



Photo 68.
Błotnik tylny L / Ściana boczna L - Inne 1

PHOTOGRAPHIC DOCUMENTATION



Photo 69.
Felga aluminiowa tylna L - Rysa/odprysk 1



Photo 70.
Opona tylna L - Pęknięcie/rozerwanie 1

PHOTOGRAPHIC DOCUMENTATION



Photo 71.

Drzwi przed L - Rysa/odprysk 1



Photo 72.

Drzwi przed L - Wgniecenie/odkształcenie 1

PHOTOGRAPHIC DOCUMENTATION



Photo 73.

Drzwi tylne L - Rysa/odprysk 1



Photo 74.

Drzwi tylne L - Rysa/odprysk 2

PHOTOGRAPHIC DOCUMENTATION



Photo 75.
Drzwi tylne L - Wgniecenie/odkształcenie 1



Photo 76.
Słupek środkowy L - Wgniecenie/odkształcenie 1

PHOTOGRAPHIC DOCUMENTATION



Photo 77.
Felga Aluminiowa przednia L - Rysa/odprysk 1



Photo 78.
Opona przednia L - Pęknięcie/rozerwanie 1

PHOTOGRAPHIC DOCUMENTATION

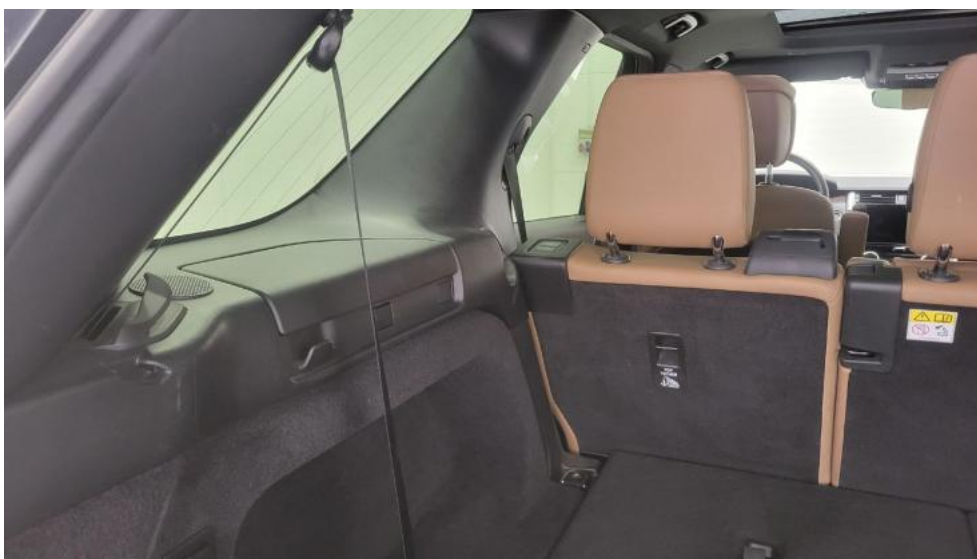


Photo 79.

Półka/roleta tylna - Inne 1