

Nr zlecenia: 93/21/03/2025/PKO LEASING REMARKETING

z dnia: 21.03.2025

Zeceniodawca:

PKO Leasing
ul. wi tokrzyska 36
00-116 Warszawa



Rzeczoznawca:

Piotr Bałazi ski/zatw. pion weryfikacyjny eRzeczoznawcy

P o g l d o w y R a p o r t S t a n u T e c h n i c z n e g o

Zadanie: Ocena stanu technicznego i okre lenie warto ci rynkowej pojazdu

DANE IDENTYFIKACYJNE POJAZDU

Dane: [N] III-2025

Rodzaj pojazdu: Naczepa	VIN: W K E S D 0 0 0 0 0 1 0 2 5 5 4 6
Marka: KRONE	Nr rejestracyjny: WGM7108P
Model pojazdu: SDP 27 43.0t	Nr Info-Ekspert: 190-00108
Wersja: eLG4-CS/13.6 Mega	Rok produkcji: 2022

Data pierwszej rejestracji	12.04.2022
Data wa no ci badania technicznego	21.03.2026
Rodzaj naczepy	skrzyniowa z opo cz typu kurtyna
Dop. masa całk. / Masa własna / Ładowno	39000 kg / 6772 kg* / 29228 kg
Zawieszenie osi / Rozstaw osi	poduszki / 1310 mm
Kolor powłoki lakierowej, (rodzaj lakieru)	ółty

WYPOSA ENIE STANDARDOWE

L.p. Nazwa elementu wyposa enia	L.p. Nazwa elementu wyposa enia
1 * Dach rozsuwany	6 * Osie bezobsługowe
2 * Drzwi tylne dwuskrzydłowe pełnej wysoko ci	7 * Osłony p/najazdowe boczne
3 * Hamulce tarczowe	8 * O pierwsza unoszona
4 * Kłonice łamane/ dzielone	9 * Zawieszenie pneumatyczne
5 * Opo cza zwijana	10 * Zawór regulacji wysoko ci zawieszenia

OPIS ZAMONTOWANEGO W POJE DZIE OGUMIENIA

Koło	Marka, typ	Bieżnik [mm]
Przednie lewe:	*MICHELIN 445/45 R19.5 ENERGY XTA2+	5,0
Przednie prawe:	*MICHELIN 445/45 R19.5 ENERGY XTA2+	5,0
II Osi lewe:	*MICHELIN 445/45 R19.5 ENERGY XTA2+	6,0
II Osi prawe:	*MICHELIN 445/45 R19.5 ENERGY XTA2+	5,0
III Osi lewe:	*MICHELIN 445/45 R19.5 ENERGY XTA2+	5,0
III Osi prawe:	*MICHELIN 445/45 R19.5 ENERGY XTA2+	4,0

KOREKTY WARTO CI POJAZDU

KOREKTA ZA PIERWSZ REJESTRACJ	(-)
KOREKTY RÓ NE:	
Stan utrzymania i dbałość o pojazd	(-)
Regionalna sytuacja rynkowa	(-)
KOREKTY RÓ NE RAZEM	(-)
KOREKTA ZA OGUMIENIE	(-)

UWAGI RZECZOZNAWCY DOTYCZĄCE WYCENY

Dokonano sprawdzenia historii pojazdu w bazie CEPiK.

Nie weryfikowano gwarancji, statusu pakietów serwisowych i kompletności w zakresie osprzętu dodatkowego, z którym przedmiot był zamówiony.

Nie udostępniono specyfikacji wyposażenia fabrycznego wycenianego pojazdu. Mając na uwadze powyższe wyposażenie zostało ustalone na podstawie oględzin z natury. Aby ustalić specyfikację fabrycznego wyposażenia należy zwrócić się do dealera. Nie można wykluczyć, że mogą występować różnice w wyposażeniu.

Oględziny wykonywał: Piotr Bałazinski

Wycena wykonana: Piotr Bałazinski

Rzecznawca dokonał oględzin pojazdu w warunkach parkingowych, co mogło ograniczyć pełną ocenę jego stanu technicznego. Dodatkowo informujemy, że jazda próbna nie została przeprowadzona. Istnieje możliwość, że w innych okolicznościach mogły zostać ujawnione dodatkowe uszkodzenia lub usterki, których nie można było wykryć podczas oględzin Rzecznawcy.

Zalecamy zatem skorzystanie z możliwości oględzin pojazdu we własnym zakresie lub w Autoryzowanej Stacji Obsługi danej marki, co pozwoli na pełniejszą weryfikację stanu technicznego pojazdu przed udziałem w aukcji.

OPIS STANU TECHNICZNEGO ZESPOŁÓW POJAZDU**KABINA KIEROWCY - Szkielet i poszycia zewnętrzne**

L.p.	Nazwa elementu	L / P	Rodzaj uszkodzenia	Opis	Fot. nr
1	Zderzak tylny		Zarysowania	Za lepki plamki	
2	Drabinka tylna		Zdeformowana		
3	Drzwi tylne		Zarysowania	Obramowanie drzwi zarysowane z wgnieceniami	
4	Opóźnica boczna	L	Przecięta, lada napraw		
5	Opóźnica boczna	P	Przecięta, lada napraw		

Ogumienie nierównomiernie zużyte

Na pozostałych elementach obłachowania bryły nadwozia stwierdzono równie typowe dla jego okresu eksploatacji uszkodzenia powłoki lakierowej (zarysowania, odpryski, itp.). Szczegółowy stan pojazdu zobrazowany w dokumentacji zdjęciowej.

JAZDA KONTROLNA

Nie wykonano jazdy kontrolnej

DOKUMENTY I KOMPLETACJA POJAZDU

1 Dowód rejestracyjny TAK

POZOSTAŁE INFORMACJE

1 Pochodzenie pojazdu

Krajowy

2 Badanie poprawności numerów identyfikacyjnych

Numer VIN wybity na ramie, numer VIN tabliczki znamionowej zgodny z dowodem rejestracyjnym

Zastrzeżenia ograniczające opinię

Ü Zawarte w niniejszej Ocenie/Raporcie informacje (w tym dotyczące wyposażenia) służy jedynie ogólnym celom informacyjnym. Ocena/Raport nie może być zatem traktowana jako oferta w rozumieniu przepisów Kodeksu Cywilnego oraz opisu towaru ani zapewnienia w rozumieniu art. 4 Ustawy z dnia 27 lipca 2002 roku o szczególnych warunkach sprzedaży konsumenckiej.

Ü Ocena/Raport została sporządzona w celu ustalenia istnienia albo nieistnienia uszkodzeń nieakceptowalnych po zawarciu umowy korzystania z samochodu lub innych okoliczności uzgodnionych w zleceniu. Ocena/Raport nie obejmuje typowych uszkodzeń wynikających z eksploatacji samochodu oraz jego standardowego zużycia.

Ü Je li chcesz traktować ten dokument jako źródło wiedzy o samochodzie przy jego zakupie, czynisz to na własną odpowiedzialność. Rzeczoznawca sp.j. nie ponosi odpowiedzialności za takie użycie tej Oceny/Raporu

Ü Niniejsza wycena służy wyłącznie do oszacowania wartości rynkowej przedmiotu wyceny i nie może być wykorzystywana do żadnego innego celu, niż wymieniony powyżej. W szczególności wycena nie może stanowić podstawy do oceny cech i stanu wycenianego obiektu przy jego zakupie.

Ü Rzeczoznawca nie bierze na siebie odpowiedzialności za wady ukryte (prawne i fizyczne) oraz ewentualne skutki wynikające z dalszego użytkowania przedmiotu wyceny, a także za skutki wykorzystania samej wyceny.

Ü Powyższa wycena nie jest ekspertyzą stanu technicznego przedmiotu wyceny i za taką nie może być uznawana, w szczególności nie może być traktowana jako gwarancja sprzedaży przedmiotu wyceny za oszacowaną wartość.

Ü Wycenę przeprowadzono w oparciu o dostarczoną dokumentację oraz badanie organoleptyczne wycenianego obiektu. Nie prowadzono badań diagnostycznych oraz weryfikacji warsztatowej przedmiotu wyceny.

Ü Nie stwierdzono dodatkowych niesprawności i/lub uszkodzeń i/lub braków w zakresie możliwym do ustalenia w warunkach oględzin tj. bez dostępu do spodu pojazdu, specjalistycznego sprzętu diagnostycznego, jazdy próbnej wykonanej w warunkach drogowych z obciążeniem.

Ü Rzeczoznawca podczas oględzin poza warszatem nie jest w stanie stwierdzić wypadkowej przeszłości pojazdu. W przypadku podwyższonych wartości pomiarów powłoki lakierowej, konieczna jest ekspertyza w warunkach warsztatowych.

Ü Rok produkcji pojazdu - nie weryfikowano. Przyjeto w oparciu o dane przekazane przez Zleceniodawcę.

Ü Niniejsza wycena nie może być publikowana w całości w jakimkolwiek dokumencie bez zgody wykonawców i bez uzgodnienia z nimi formy i treści takiej publikacji. Zakaz publikacji nie dotyczy posługiwania się wyceną w umowach cywilno-prawnych zawieranych przez zleceniodawcę i dotyczących przedmiotu

Ü Przed odbiorem pojazdu, kupujący zobowiązany jest do konfrontacji rzeczywistego stanu z informacjami zawartymi w wycenie. Odbiór przedmiotu jest równoznaczny ze zrzeczeniem się wszelkich roszczeń, co do stanu technicznego.

Ü Nie badano poprawności i/lub budowy numerów identyfikacyjnych/seryjnych obiektu oraz nie weryfikowano prawdziwości danych obiektu.

Ü Niniejsza wycena nie może być traktowana jako gwarancja sprzedaży przedmiotu wyceny za oszacowaną wartość.

Ü W przypadku ujawnienia dodatkowych informacji dotyczących przedmiotowego pojazdu, niedostępnych w czasie wykonywania niniejszej opinii, zaprezentowane stanowisko może ulec zmianie.

Ü W opinii załono, że nie wykryto żadnych faktów, które mogłyby istotnie wpływać na wartość wycenionego pojazdu, jeżeli w opisie pojazdu nie widnieją inaczej.

Ü Rzeczoznawca nie ponosi odpowiedzialności za ewentualne błędy wynikające z przedstawionych informacji otrzymanych od użytkownika/sprzedawcy/zamawiającego wyceny, jeżeli brak podstaw do kwestionowania ich zgodności ze stanem rzeczywistym lub te ustalenie stanu rzeczywistego przez rzeczoznawcę było niemożliwe lub znacznie utrudnione.

Ü Wyposażenie standardowe wg. Info - Ekspert/Eurotax. Rzeczoznawca nie ponosi odpowiedzialności za ewentualne błędy programu. Opis stanu technicznego pojazdu jest ważny na dzień oględzin. Rzeczoznawca nie bierze odpowiedzialności za zmiany stanu pojazdu wynikające z dalszej eksploatacji lub postoju (np. uszkodzenie akumulatora, powłoki lub powstanie ognisk korozji, uszkodzenie układu hamulcowego, itp.)

Ü Jeżeli elementy jednostki napędowej, układu przeniesienia napędu itp., są rozmontowane, rzeczoznawca nie weryfikuje kompletności poszczególnych układów. Możliwość wystąpienia braków w kompletacji (np. ze względu na wykorzystanie unieruchomionego pojazdu jako „dawcy części”).

Ü Nie weryfikowano odczytanego stanu drogomierza z zapisami w urządzeniach elektronicznych pojazdu.

Ü W przypadku pojazdów z niesprawnym akumulatorem lub bez niego - podłączenie sprawnego akumulatora nie gwarantuje sprawności technicznej pojazdów.

Ü Ustalenie wszystkich uszkodzeń, wad i braków w ukończeniu pojazdu nie jest możliwe w warunkach parkingowych, konieczna weryfikacja w warunkach warsztatowych. Warunki w jakich przeprowadzono oględziny pojazdu uniemożliwiają dokładne określenie jego sprawności oraz kompletności.

Dokument wystawiony elektronicznie, ważny bez podpisu

DOKUMENTACJA FOTOGRAFICZNA



Fot. nr 1



Fot. nr 2



Fot. nr 3



Fot. nr 4



Fot. nr 5



Fot. nr 6



Fot. nr 7



Fot. nr 8



Fot. nr 9



Fot. nr 10



Fot. nr 11



Fot. nr 12



Fot. nr 13



Fot. nr 14



Fot. nr 15



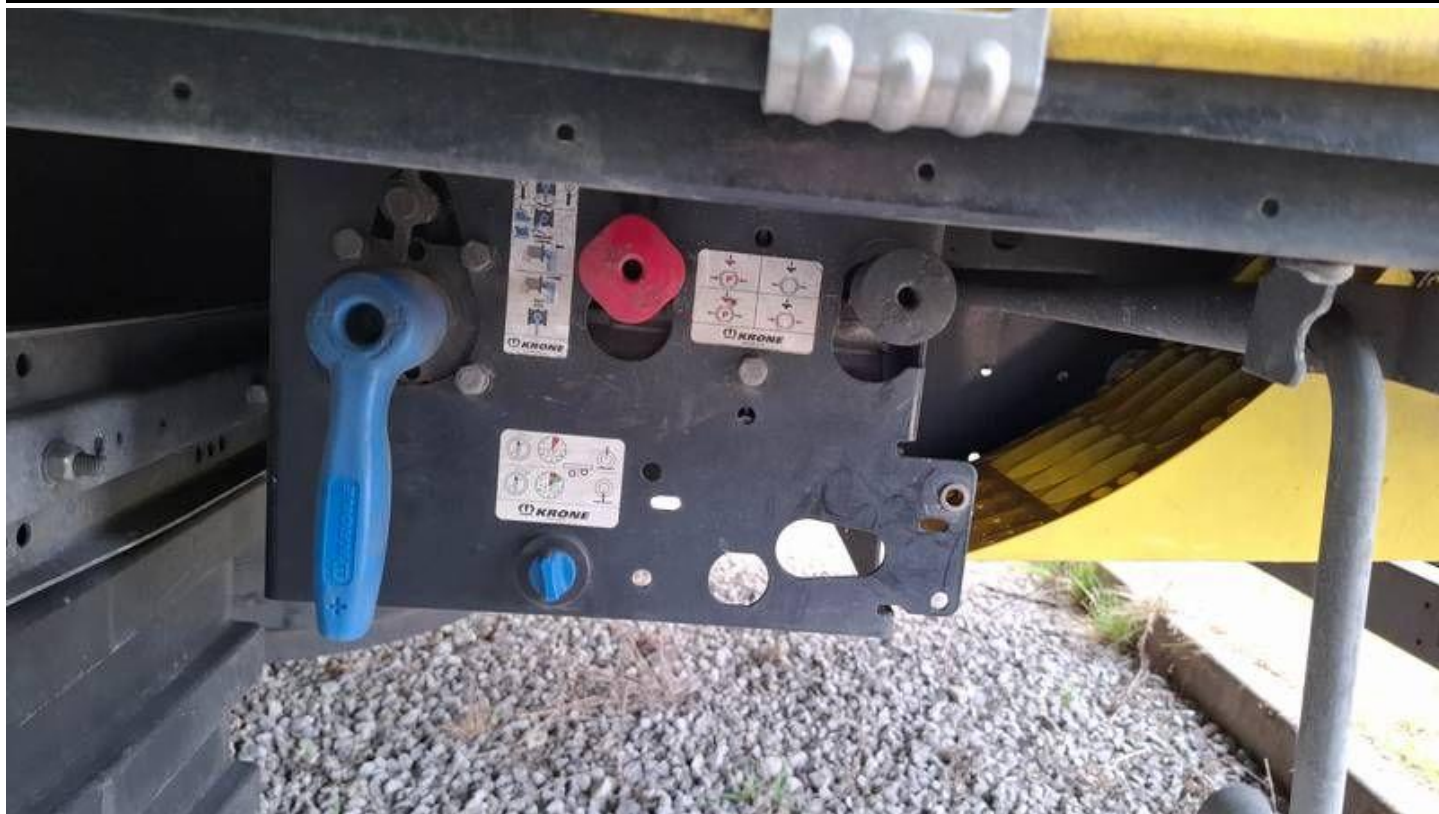
Fot. nr 16



Fot. nr 17



Fot. nr 18



Fot. nr 19



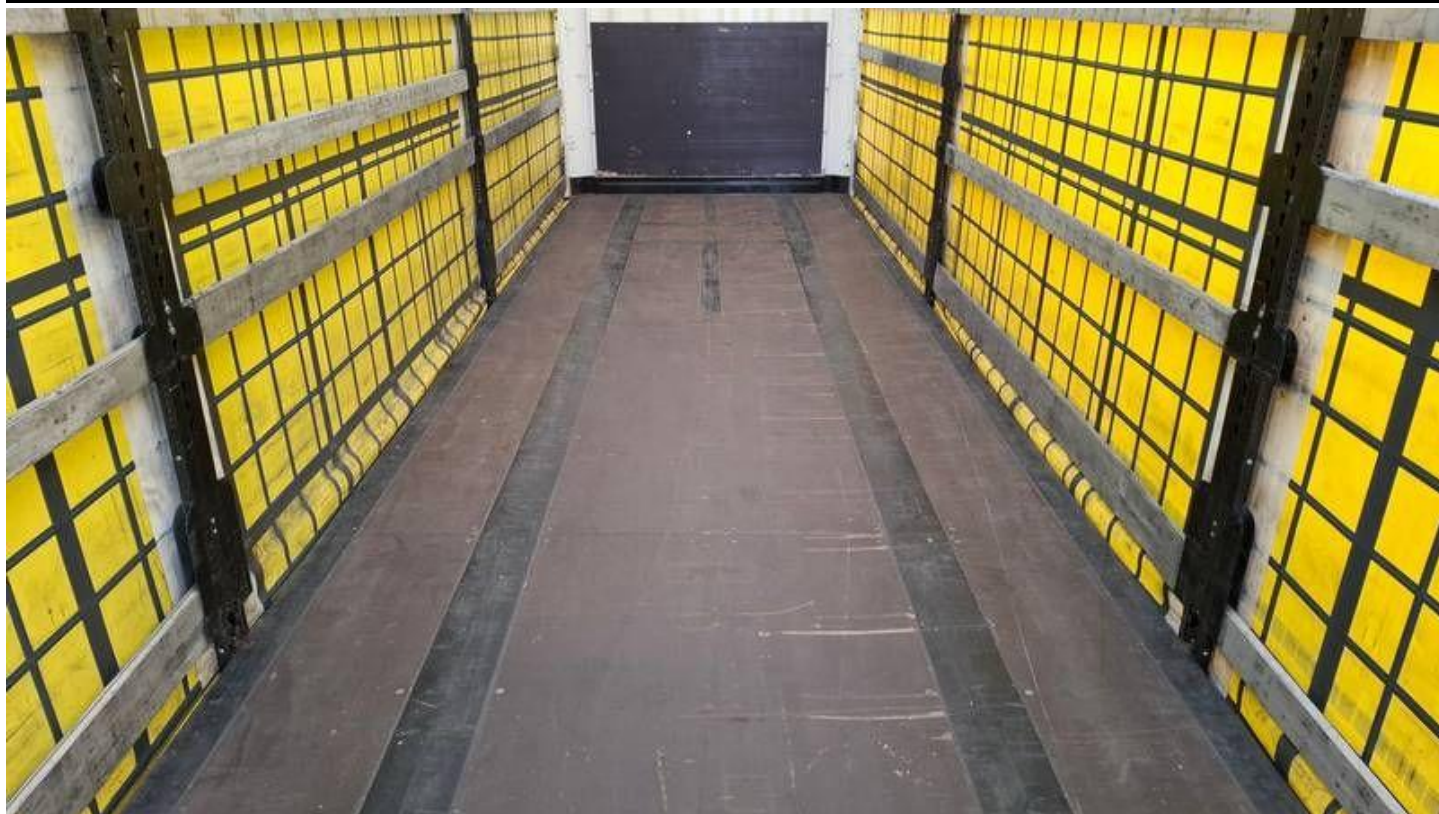
Fot. nr 20



Fot. nr 21



Fot. nr 22



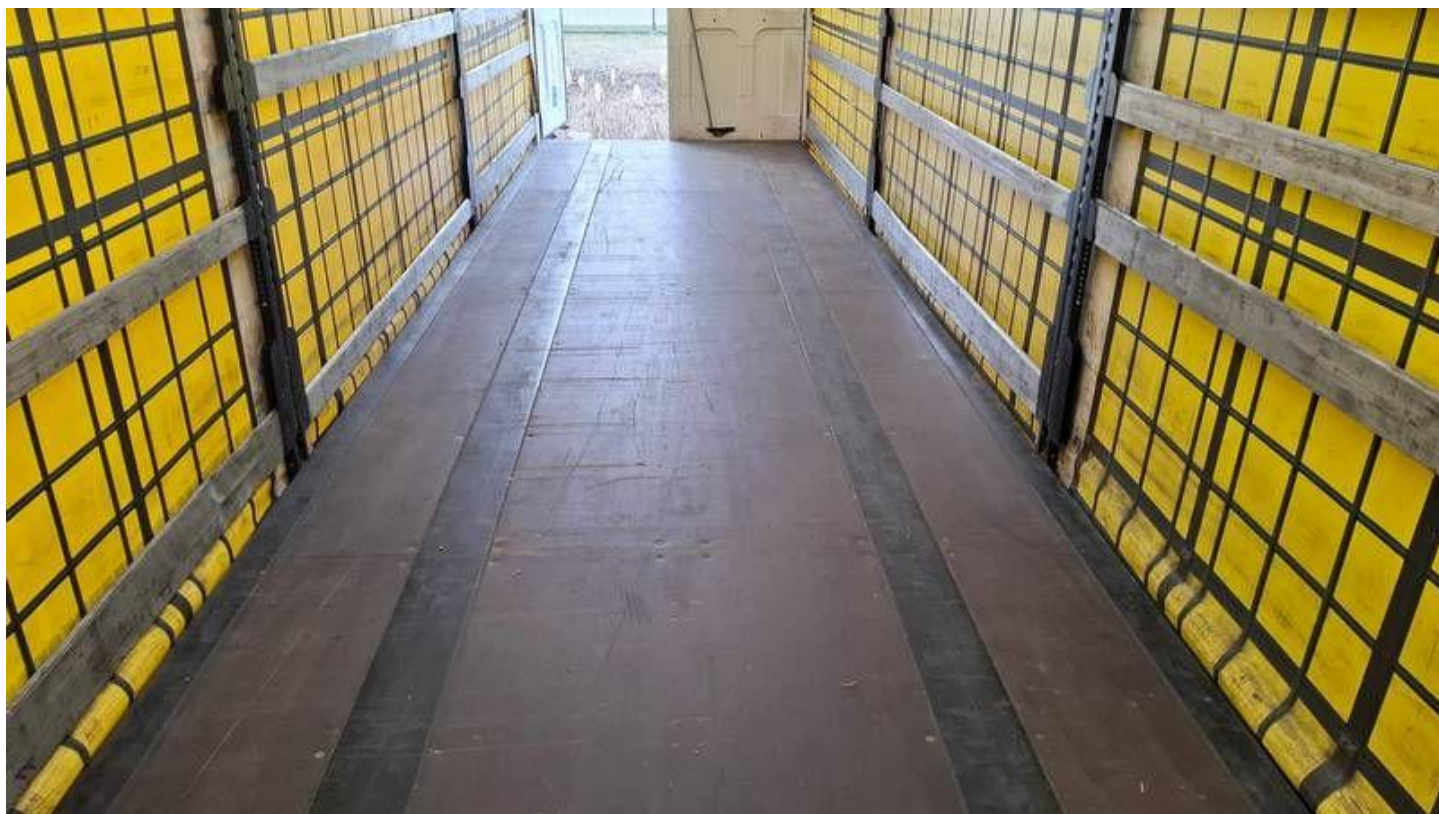
Fot. nr 23



Fot. nr 24



Fot. nr 25



Fot. nr 26



Fot. nr 27



Fot. nr 28



Fot. nr 29



Fot. nr 30



Fot. nr 31



Fot. nr 32



Fot. nr 33



Fot. nr 34



Fot. nr 35



Fot. nr 36



Fot. nr 37



Fot. nr 38



Fot. nr 39



Fot. nr 40



Fot. nr 41



Fot. nr 42



Fot. nr 43



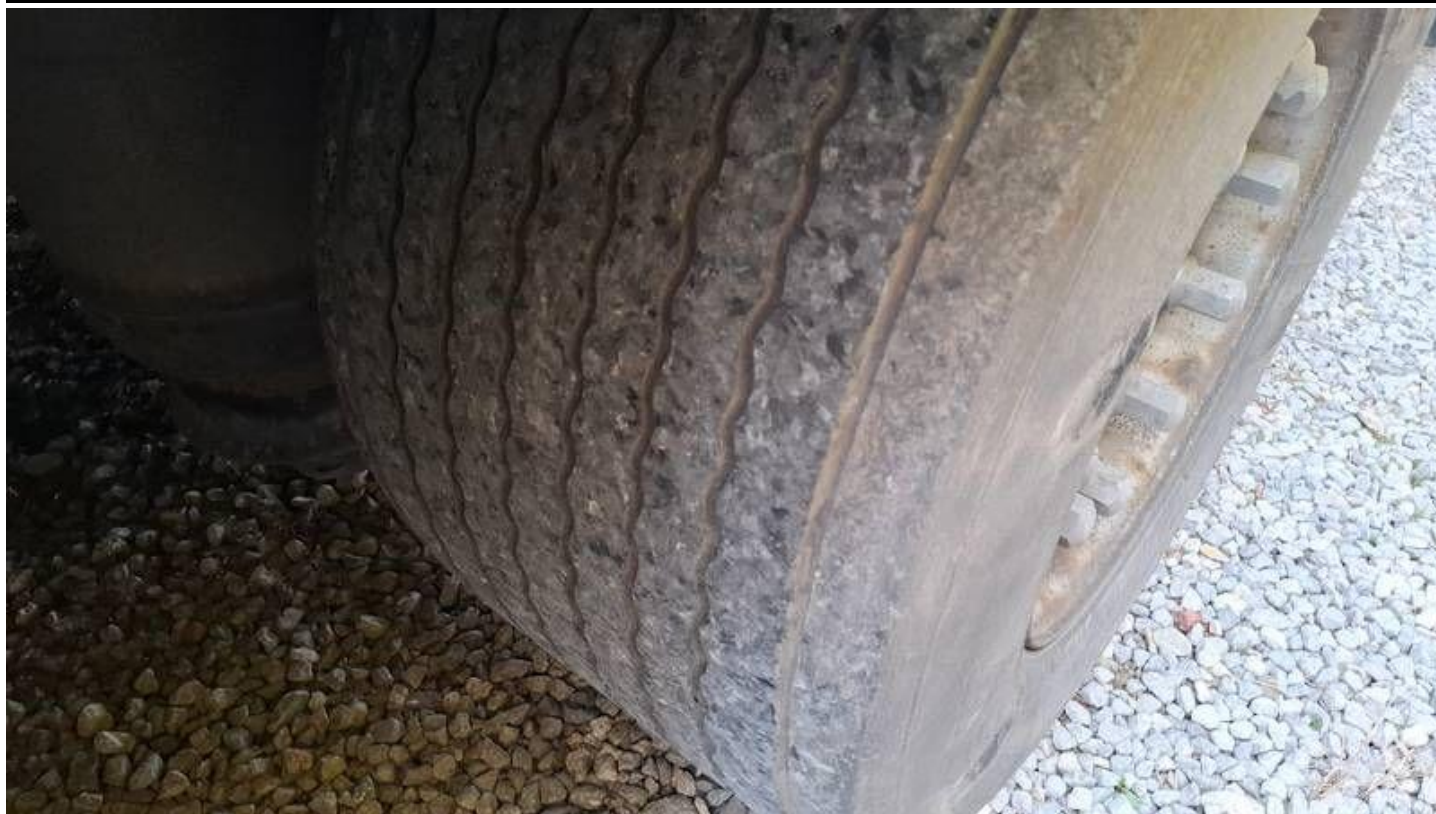
Fot. nr 44



Fot. nr 45



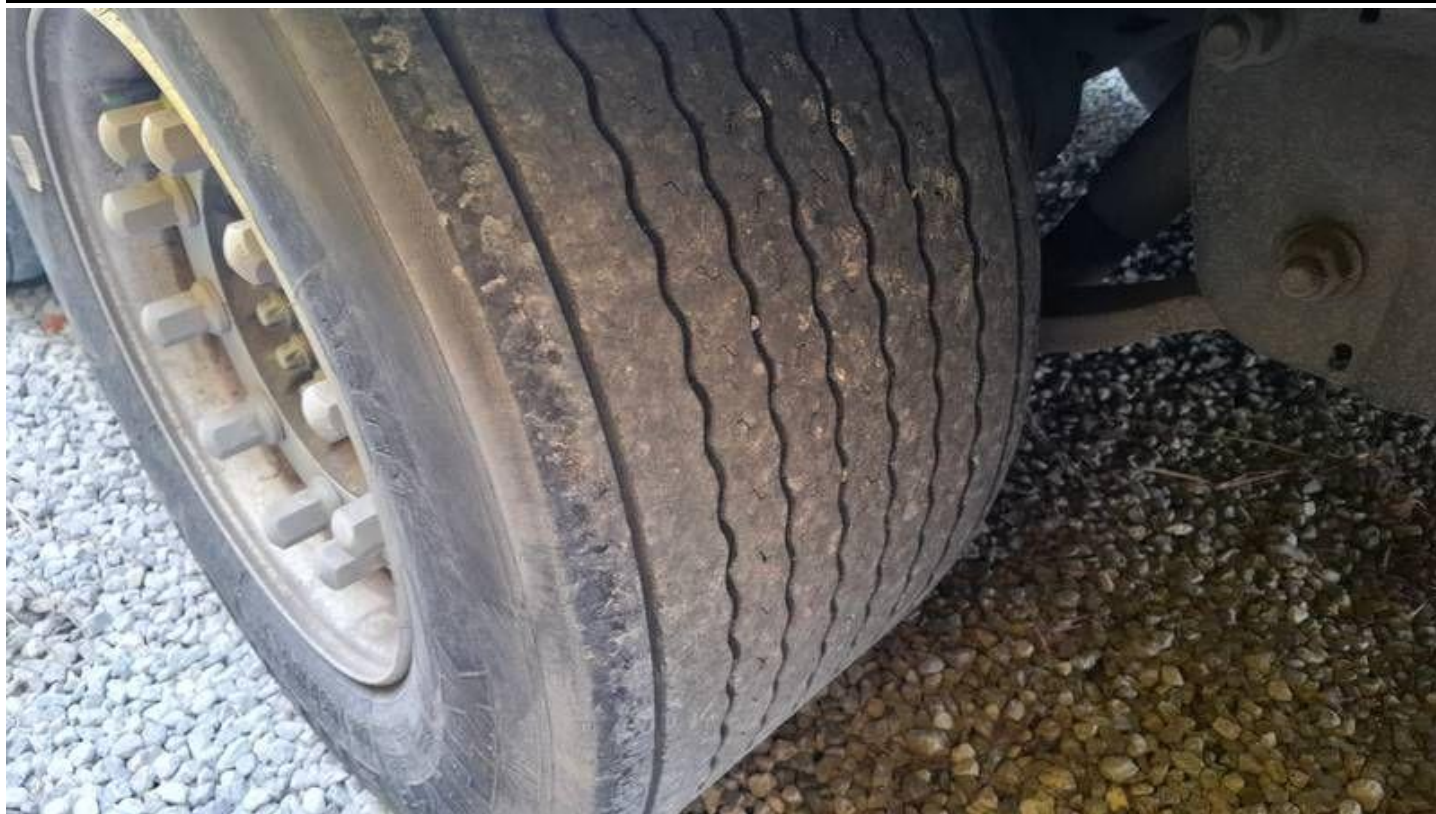
Fot. nr 46



Fot. nr 47



Fot. nr 48



Fot. nr 49



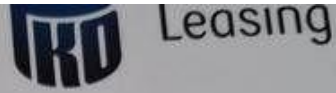
Fot. nr 50



Fot. nr 51



Fot. nr 52



Forma dowodu rejestracyjnego (ZAWIESZENIE PNEUMATYCZNE) z datą 13-05-2022. Zawiera sekcje: TEREN BAZA WAZ TECHNICZNEGO (12.04.2023, 07.02.2024, 07.02.2025), TEREN BAZA WAZ TECHNICZNEGO (07.02.2024, 07.02.2025), i TEREN BAZA WAZ TECHNICZNEGO. Zawiera również dane techniczne pojazdu, w tym numer rejestracyjny NL/AA15257720.

Fot. nr 53

Dokument wystawiony elektronicznie, wa ny bez podpisu