

DEKRA's commission No. : PKOL(W)/LODZ/72695/24/09/20
 commission/ damage No. : 23/015376
 Date of commission: 20-09-2024

DEKRA Poland - Headquarters
 02-673 Warszawa, ul. Konstruktorska 12A

Client :

PKO Leasing SA
 Świętokrzyska 36
 00-116 Warszawa

Expert:

Andrzej Sosnowski
 DEKRA Polska - Centrala
mgr inż. Andrzej Szymkowiak
 DEKRA Polska - O. Wrocław

NOTE:

Due to the use of the document it was removed from it any information relating to the value of the vehicle, the price of equipment, adjustments, etc..

Vehicle data

Group of objects (Eurotax)	jeeps
EC code (Eurotax)	0155877
Manufacturer	MERCEDES-BENZ
Model	G Klasa [463] 18-24
Type / version	AMG G 63 4x4
Body type	KOM
Number of doors / seats	5/5
Curb weight [kg]	2681
Gross vehicle weight [kg]	3400
Wheelbase 1/2	2890
Engine type	spark ignition
Pollution reduction system	three-way catalytic converter
Emission standard	EURO 6
Engine capacity [ccm]	3982
Engine Power [hp/kW]	585/430
Gearbox	automatic 9- gear
Registration /record No.	Z1CACJA
VIN / serial number	W1NYC7GJ5PX465398
Date of first registration	12-07-2023
Date of next. tech. test	12-07-2026
Year of manufacture	2023 (year has been verified with the manufacturer's base)
Readout [km]	14 723 (read)
Body color / type of coating	red/INNY

Tyres

axle	Wheel	Manufacturer, type	Size	Measured profile
Front	right	Pirelli, SCORPION ATR	325/55 R22 116H	10,0 mm
	left	Pirelli, SCORPION ATR	325/55 R22 116H	10,0 mm
back	right	Pirelli, SCORPION ATR	325/55 R22 116H	10,0 mm
	left	Pirelli, SCORPION ATR	325/55 R22 116H	10,0 mm

Standard equipment by Eurotax

- | | |
|--|---|
| 1. AMG RIDE CONTROL | 35. Pakiet ochrony przed kradzieżą |
| 2. Aktualizacje map darmowe przez okres 6 lat | 36. Podgrzewanie kierownicy wielofunkcyjnej |
| 3. Antilock-Brake-System (ABS) | 37. Podsufitka z mikrofibry Dianamica w kolorze czarnym |
| 4. Asystent parkowania PARKTRONIC | 38. Poduszka powietrzna kierowcy i pasażera |
| 5. Asystent utrzymania pasa ruchu | 39. Pokrywa przestrzeni bagażowej EASY-PACK |
| 6. Asystent uwagi kierowcy | 40. Przyciski wielofunkcyjne kierownicy AMG |
| 7. Automatic climate control | 41. Przygotowanie do instalacji Live Traffic Information |
| 8. Bord climate: other | 42. Przygotowanie do instalacji usług nawigacyjnych |
| 9. Bord entertainment: other accessories, Other, Soundsystem | 43. Przygotowanie do monitorowania funkcjami pojazdu |
| 10. Chlapacze - przód i tył | 44. Radio cyfrowe |
| 11. Deska rozdzielcza wykończona skórą nappa | 45. Remote controlled central locking |
| 12. Dywaniki AMG | 46. Siatka działowa |
| 13. ESP (Electronical Stabilizing Program) | 47. Side airbag driver and passenger |
| 14. Elementy wykończenia wnętrza - matowe włókno węglowe AMG | 48. Side airbags rear |
| 15. Exterior design: other | 49. Skrzynia automatyczna AMG SPEEDSHIFT TCT 9G |
| 16. Felgi aluminiowe 22 AMG, wieloramienne, matowe czarne/wysoki połysk, z ogumieniem 325/55 (RG8) | 50. Spojler dachowy, przód |
| 17. Interior lights: other accessories | 51. System COMAND Online |
| 18. Kamera 360 stopni | 52. System PRE-SAFE |
| 19. Kierownica AMG Performance wykończona mikrofibrą Dianamica | 53. System mocowania fotelika dziecięcego i-Size |
| 20. Kokpit szerokoekranowy | 54. Szyba przednia ogrzewana |
| 21. Kontrola komfortu ENERGIZING | 55. Szyberdach przesuwny |
| 22. Końcówki układu wydechowego AMG (dwie podwójne) chromowane | 56. Szyby elektrycznie sterowane przód i tył |
| 23. LED front dim light | 57. Szyby przyciemniane, termoizolacyjne |
| 24. Listwy ochronne zewnętrzne z wykończeniem o wyglądzie włókna węglowego | 58. TV |
| 25. Listwy progowe w kolorze srebrnego chromu | 59. Tapicerka skórzana Nappa - czarna (801A) |
| 26. Lusterko wsteczne cyfrowe | 60. Telefon alarmowy Mercedes-Benz |
| 27. Metallic paint | 61. Traction control |
| 28. Moduł komunikacyjny LTE dla Mercedes connect me | 62. Traffic sign recognition |
| 29. Osie portalowe | 63. Tyre pressure control (RDC) |
| 30. Osłona silnika AMG z włókna węglowego | 64. Uchwyt na koło zapasowe PROFESSIONAL |
| 31. Other | 65. Układ wydechowy AMG Performance, aktywny |
| 32. Other | 66. Wkładka popielniczki do uchwytu na kubek |
| 33. Other | 67. Zaciski hamulcowe AMG, malowane na czerwono z przodu i z tyłu |
| 34. Pakiet aktywnych foteli wielokonturowych Plus | 68. Zbiornik paliwa o zwiększonej pojemności 100 l, 12 l rezerwy |

Dealer's equipment (selected items)

- | | |
|---|---|
| 1. Bagażnik dachowy PROFESSIONAL | - |
| 2. Elementy wykończenia wnętrza - jasnobrązowe drewno o wysokim połysku | - |
| 3. Kierownica AMG Performance w skórze Nappa | - |
| 4. Lakier G manufaktur magno | - |
| 5. Other | - |
| 6. Pakiet AMG Night | - |
| Osłona podwozia w kolorze czarnym obsydian metalik | |
| Atrapa chłodnicy z wykończeniem AMG | |

Obudowy lusterek zewnętrznych w kolorze czarnym
Felgi aluminiowe 22 AMG, wieloramienne, matowe czarne z ogumieniem 325/55 (RG9)

7. Pasy bezpieczeństwa G Manufaktur - beż macchiato	-
8. Tapicerka skórzana Nappa dwukolorowa	-

Base value of the vehicle

Base value of the vehicle by Eurotax (net)

CorrectionsFirst registrationEquipmentTyres

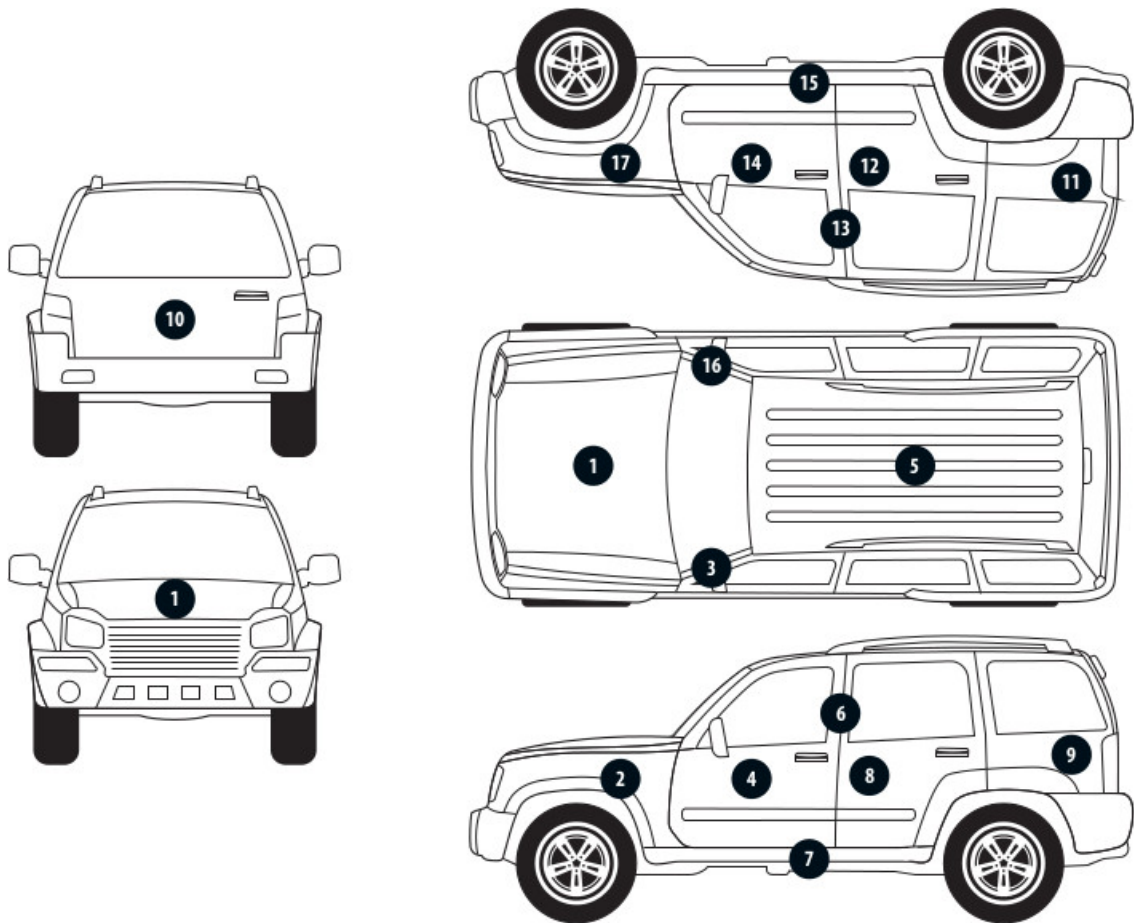
Above figure was estimated on the basis of price quotations of used cars on the Polish market Eurotax (database number 09-2024 POL) with regard to technical and market parameters affecting the value of the vehicle.

Basic print without information about the vehicle's value - due to use of the document any information relating to the value of the vehicle, the price of equipment, adjustments, etc.. were removed

Date: 30-09-2024

DEKRA's expert:
Andrzej Sosnowski
mgr inż. Andrzej Szymkowiak**Document issued electronically valid without signature.**

Measurement of thickness of the vehicle lacquer coating



No. of controlled item	Controlled item	Measured range of thickness of the lacquer coat [μm]
1	Front cover	200 - 300
2	Left front fender	200 - 300
3	Left front pillar	150 - 300
4	Left front wall	200 - 300
5	Roof	200 - 300
6	Left middle pillar	to 150
7	Left side sill	150 - 300
8	Left rear wall	200 - 300
9	Left side wall	200 - 300
10	Cover/tailgate	200 - 300
11	Side right wall	200 - 300
12	Rear right door	200 - 300
13	Middle right pillar	to 150
14	Front right door	200 - 300
15	Right side sill	150 - 300
16	Right front pillar	150 - 300
17	Right front fender	200 - 300

Description of the technical condition

A detailed description of the technical condition contains in Description of the technical condition attached to following expertise.

General comments - regarding valuation**Vehicle documents**

During the inspection the registration proof of the vehicle was presented and its photo was taken and enclosed to the expertise.

During the inspection the service book of the vehicle was not provided.

Information concerning the origin of the vehicle

The vehicle purchased domestically from an authorized representative of the brand.

Additional comments on the car:

Not applicable.

Test drive

Test drive of the vehicle was conducted. Test drive in the full extent is not possible. Comment below: pojazd udośćpniono w warunkach parkingowych

Checking of the correctness and / or construction of identification / serial numbers of the object:

Not tested

Verification of the accuracy of the object data, including year of production, and other.

Not conducted - adopted according to the documents presented and indicated sources.

Anti-theft protection

fabryczne

- The read odometer status has not been verified with records in electronic equipment of the vehicle.
- This expertise is used exclusively to estimate the market value of the item pricing and can not be used for any purpose other than those mentioned above.
- An expert assumes no responsibility for hidden defects (legal and physical) and the possible consequences arising from the continuing use of the subject of valuation, and for the consequences of using the same valuation.
- The above pricing is not an expertise of the technical condition of the subject of valuation and as such can not be considered, in particular, can not be treated as a guarantee for the sales subject of the valuation for estimated value.
- This evaluation may not be published as whole in any document without consent of its executors and without their consent as to the form and contents of such publication.
- The evaluation has been carried out basing on delivered documentation and organoleptic examination of the assessed object. No diagnostic examination has been carried out, nor any workshop verification of the assessed object.
- This expertise has been issued basing on inspection of the assessed object in conditions ruling in its availability location.

Comments to the commission - regarding valuation**Kluczyki**

TAK

2

Expert comments - regarding valuation

Pomiar powłoki lakierowej wykonane na folii. Zamontowany bagażnik na dachu.

Restrictive disclaimer - regarding valuation

- W Ocenie/Raporcie uwzględniono niesprawności, uszkodzenia, braki itp., które były możliwe do stwierdzenia organoleptycznego, w warunkach oględzin (z uwzględnieniem: stanu czystości pojazdu, warunków atmosferycznych, oświetlenia itd.) oraz bez weryfikacji serwisowej, bez dostępu do spodu pojazdu, bez specjalistycznego sprzętu diagnostycznego (w tym bez diagnostyki komputerowej), bez jazdy próbnej wykonanej w warunkach drogowych z obciążeniem.
- W ramach Oceny/Raportu nie weryfikowano odczytanego stanu drogomierza z zapisami w urządzeniach elektronicznych pojazdu.
- Rzeczoznawca nie bierze na siebie odpowiedzialności za wady ukryte (prawne i fizyczne) oraz ewentualne skutki wynikające z dalszego użytkowania przedmiotu oceny, a także za skutki wykorzystania samej oceny.
- Podane przedziały grubości powłoki lakierowej, dotyczą punktów pomiarowych. Nie mogą być traktowane jako gwarancja, że grubość powłoki lakierowej w innych punktach nie wykracza poza te przedziały.
- Zawarte w niniejszej Ocenie/Raporcie informacje (w tym dotyczące wyposażenia) służą jedynie ogólnym celom informacyjnym. Ocena/Raport nie może być zatem traktowana jako oferta w rozumieniu przepisów Kodeksu Cywilnego oraz opisu towaru ani zapewnienia w rozumieniu art. 4 Ustawy z dnia 27 lipca 2002 roku o szczególnych warunkach sprzedaży konsumenckiej.
- Niniejsza Ocena/Raport nie jest szczegółową oceną stanu technicznego.

Ocenę/Raport wykonano w kierunku ujawnienia uszkodzeń nieakceptowanych z punktu widzenia właściwego przewodnika zwrotu pojazdu lub innych ustaleń ze Zleceniodawcą. Tym samym Ocena/Raport może nie ujmować typowych zużyć i uszkodzeń eksploatacyjnych.

PHOTOGRAPHIC DOCUMENTATION



Photo 1.
Przekątna przednia lewa



Photo 2.
Przód

PHOTOGRAPHIC DOCUMENTATION



Photo 3.
Przekątna przednia prawa



Photo 4.
Bok prawy z przodu

PHOTOGRAPHIC DOCUMENTATION



Photo 5.
Bok prawy z tyłu



Photo 6.
Przekątna tylna prawa

PHOTOGRAPHIC DOCUMENTATION



Photo 7.
Tył



Photo 8.
Przekątna tylna lewa

PHOTOGRAPHIC DOCUMENTATION



Photo 9.
Bok lewy z tyłu



Photo 10.
Bok lewy z przodu

PHOTOGRAPHIC DOCUMENTATION



Photo 11.
Próg lewy (widok od przodu)



Photo 12.
Próg prawy (widok od przodu)

PHOTOGRAPHIC DOCUMENTATION

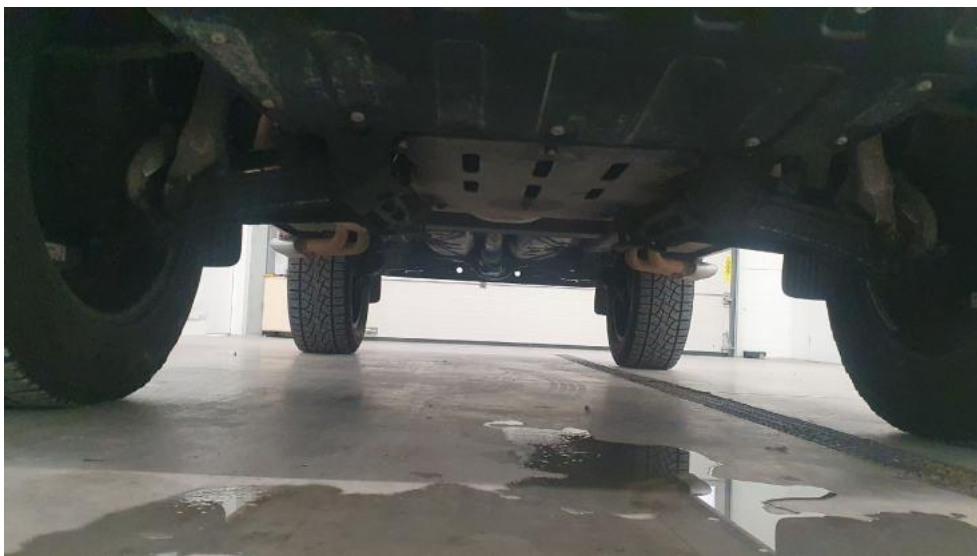


Photo 13.
Spód pojazdu przód

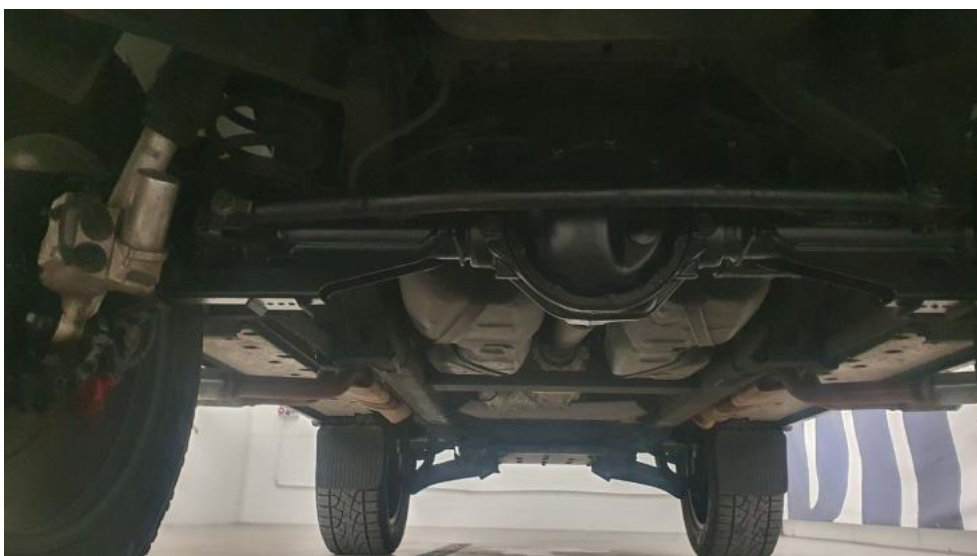


Photo 14.
Spód pojazdu tył

PHOTOGRAPHIC DOCUMENTATION

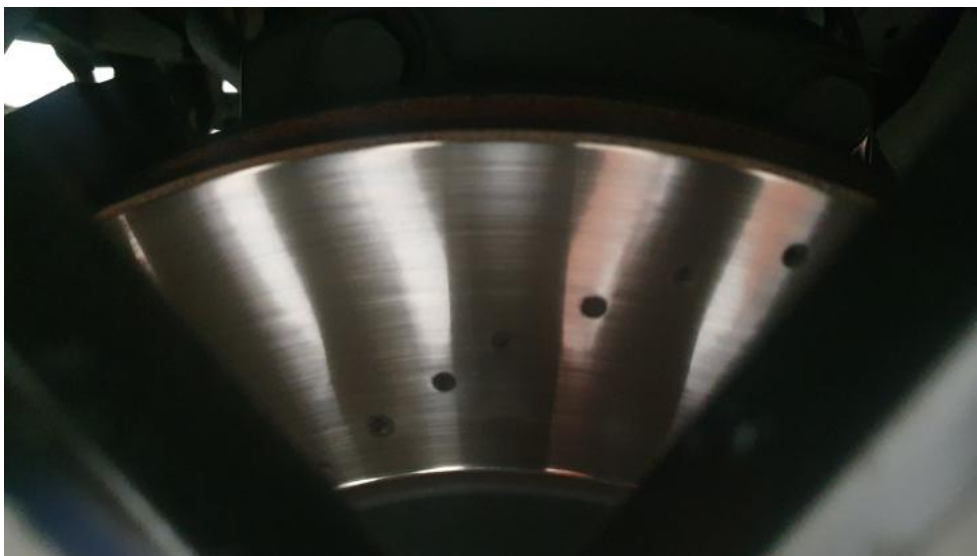


Photo 15.
Tarcza hamulcowa przednia prawa



Photo 16.
Tarcza hamulcowa tylna prawa

PHOTOGRAPHIC DOCUMENTATION



Photo 17.
Tarcza hamulcowa tylna lewa



Photo 18.
Tarcza hamulcowa przednia lewa

PHOTOGRAPHIC DOCUMENTATION



Photo 19.
Bagażnik



Photo 20.
Koło zapasowe

PHOTOGRAPHIC DOCUMENTATION



Photo 21.
Komora silnika



Photo 22.
Numer identyfikacyjny

PHOTOGRAPHIC DOCUMENTATION



Photo 23.
Tabliczka znamionowa



Photo 24.
Zestaw wskaźników - przebieg

PHOTOGRAPHIC DOCUMENTATION



Photo 25.
Zestaw wskaźników - serwis



Photo 26.
Widok przez otwarte drzwi przednie lewe

PHOTOGRAPHIC DOCUMENTATION



Photo 27.
Kierownica z lewej strony



Photo 28.
Widok przez otwarte drzwi tylne lewe

PHOTOGRAPHIC DOCUMENTATION



Photo 29.

Widok z tylnej kanapy na deskę rozd.



Photo 30.

Konsola środkowa

PHOTOGRAPHIC DOCUMENTATION



Photo 31.
Tunel środkowy



Photo 32.
Kierownica (na wprost)

PHOTOGRAPHIC DOCUMENTATION



Photo 33.
Dowód rej. Str. 1



Photo 34.
Dow. Rej. Str.2 i klucze

PHOTOGRAPHIC DOCUMENTATION



Photo 35.
Książka serwisowa – dane

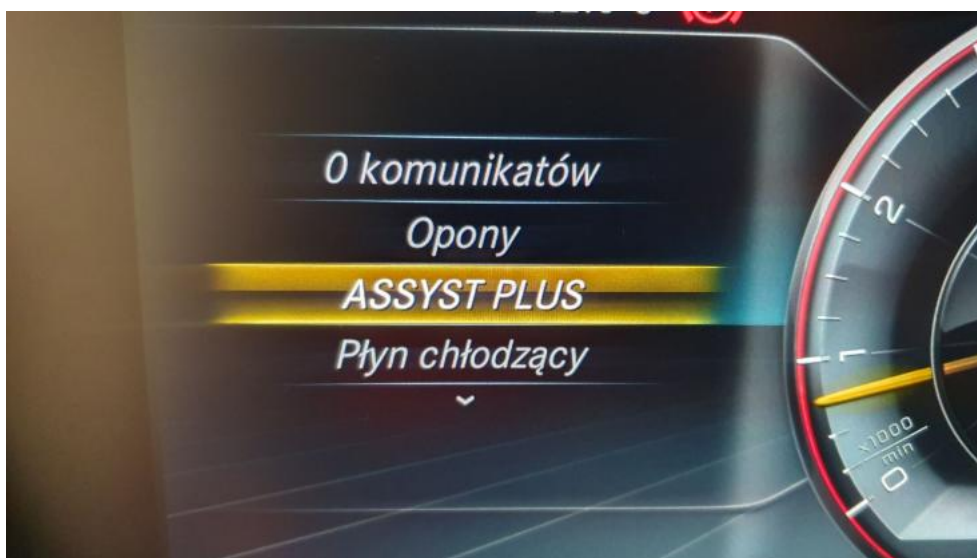


Photo 36.
Książka serwisowa – ostatni przegląd

PHOTOGRAPHIC DOCUMENTATION



Photo 37.
Instrukcje



Photo 38.
Zestaw naprawczy koła

PHOTOGRAPHIC DOCUMENTATION



Photo 39.
Zdjęcie do protokołu



Photo 40.
Zdjęcie do protokołu

PHOTOGRAPHIC DOCUMENTATION



Photo 41.
Zdjęcie do protokołu



Photo 42.
Zdjęcie do protokołu

PHOTOGRAPHIC DOCUMENTATION



Photo 43.
Zdjęcie do protokołu



Photo 44.
Zdjęcie do protokołu

PHOTOGRAPHIC DOCUMENTATION



Photo 45.
Zdjęcie do protokołu



Photo 46.
Zdjęcie do protokołu

PHOTOGRAPHIC DOCUMENTATION



Photo 47.
Zdjęcie do protokołu



Photo 48.
Zdjęcie do protokołu

PHOTOGRAPHIC DOCUMENTATION



Photo 49.
Zdjęcie do protokołu

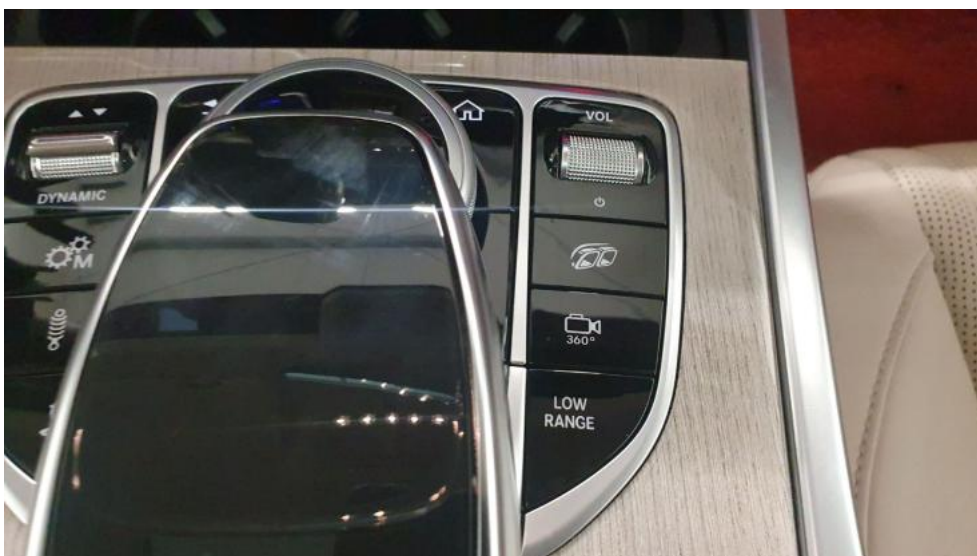


Photo 50.
Zdjęcie do protokołu

PHOTOGRAPHIC DOCUMENTATION



Photo 51.
Zdjęcie do protokołu

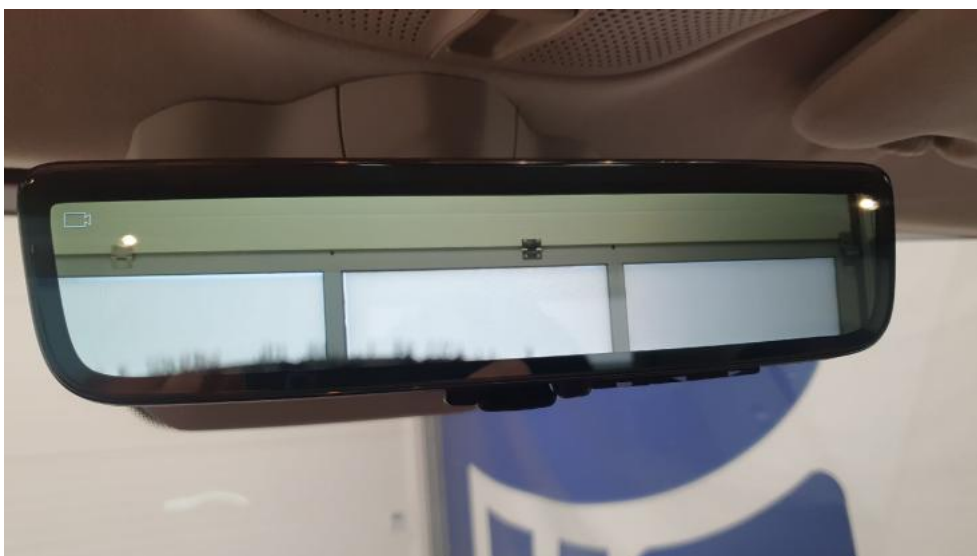


Photo 52.
Zdjęcie do protokołu

PHOTOGRAPHIC DOCUMENTATION



Photo 53.
Zdjęcie do protokołu



Photo 54.
Zdjęcie do protokołu

PHOTOGRAPHIC DOCUMENTATION



Photo 55.
Zdjęcie do protokołu



Photo 56.
Zdjęcie do protokołu

PHOTOGRAPHIC DOCUMENTATION



Photo 57.
Zdjęcie do protokołu



Photo 58.
Zdjęcie do protokołu

PHOTOGRAPHIC DOCUMENTATION



Photo 59.
Zdjęcie do protokołu



Photo 60.
Zdjęcie do protokołu

PHOTOGRAPHIC DOCUMENTATION



Photo 61.
Zdjęcie do protokołu



Photo 62.
Zdjęcie do protokołu

PHOTOGRAPHIC DOCUMENTATION



Photo 63.
Lusterko zew P - Rysa/odprysk 1



Photo 64.
Fotel prz. lew. - Rysa/odprysk 1

PHOTOGRAPHIC DOCUMENTATION



Photo 65.
Fotel prz. lew. - Inne 1