

Nr zlecenia: 27/26/08/2024/PKO LEASING REMARKETING

z dnia: 2024/08/26

Zleceniodawca:

PKO Leasing
ul. wi tokrzyska 36
00-116 Warszawa



Rzeczoznawca:

Piotr Bałazi ski/ zatw. przez Pion Weryfikacji eRzeczoznawcy

P o g l d o w y R a p o r t S t a n u T e c h n i c z n e g o

Zadanie: Ocena stanu technicznego i okre lenie warto ci rynkowej pojazdu

DANE IDENTYFIKACYJNE POJAZDU

Dane: [T] VIII-2024

Rodzaj pojazdu: Samochód terenowy	VIN: SALRA2BNXJA066567
Marka: LAND ROVER	Nr rejestracyjny: BLM34415
Model pojazdu: Discovery V 2.0 SD4 MR`17 E6	Nr Info-Ekspert: 072-00585
Wersja: HSE Aut.	Rok produkcji: 2018

Wskazanie drogomierza	97679 km
Data pierwszej rejestracji	2018/07/24
Data wa no ci badania technicznego	2024/07/24
Rodzaj nadwozia	kombi (uniwersalne) 5 drzwiowe 5 osobowe
Dop. masa całk.	3130 kg*
Jednostka nap dowia	z zapłonem samoczynnym
Pojemno / Moc silnika	1999 ccm / 177kW (241KM)
Liczba cylindrów / Układ cylindrów / Liczba zaworów	4 / rz dowy / 16
Rodzaj skrzyni biegów	automatyczna
Rodzaj nap du	AWD (4x4)
Kolor powłoki lakierowej, (rodzaj lakieru)	Biały 2-warstwowy typu uni

WYPOSA ENIE STANDARDOWE

L.p.	Nazwa elementu wyposażenia	L.p.	Nazwa elementu wyposażenia
1	ABS - system zapobiegaj cy blokowaniu kół	43	Schówek na okulary
2	Apteczka	44	Schówek na r kawiczki
3	Asystent ruszania na wzniesieniu	45	Schówek za otwieranym panelem klimatyzacji
4	Asystent wiatel drogowych automatyczny	46	Składany haczyk na siatki a zakupami na boku konsoli centralnej
5	Autoalarm perymetryczny	47	Sterowanie skrzyni biegów przy kierownicy
6	Blokada mechanizmu ró nicowego centralnego sterowana mechanicznie	48	Sterowanie systemem audio w kierownicy
7	Czujniki parkowania - przód ze wspomaganie wizualnym	49	Sygnalizacja hamowania awaryjnego
8	Czujniki parkowania - tył ze wspomaganie	50	Sygnalizacja niezapi tych pasów

9	wizualnym Dodatkowe wejścia 2xUSB dla 2 rzędów siedzeń	51	bezpieczeństwa System awaryjnego hamowania autonomiczny AEB
10	Drzwi tyłu nadwozia otwierane/zamykane elektrycznie	52	System bezkluczykowego otwierania/zamykania samochodu
11	Dwa rzędy siedzeń -5 miejsc	53	System dynamicznej kontroli stabilności DSC
12	Gniazdko 12V w schowku na rękawiczki	54	System dystrybucji siły hamowania elektroniczny EBD
13	Gniazdko 12V w konsoli centralnej	55	System InControl Protect
14	Haczyki w przestrzeni bagażowej - zestaw	56	System kontroli stabilności holowanej przyczepy
15	Hamulec postojowy elektryczny EPB	57	System kontroli staczania ze wzniesienia GAC
16	Kamera cofania	58	System kontroli jazdy HDC
17	Kierownica pokryta skórą	59	System monitorowania ciśnienia powietrza w oponach TPMS
18	Kierownica wielofunkcyjna	60	System nawigacji satelitarnej Pro
19	Klamki zewnętrzne w kolorze nadwozia	61	System ostrzegający przed zjechaniem z pasa ruchu
20	Kłapa bagażnika wewnętrzna, elektrycznie otwierana i zamykana	62	System p/poślizgowy ETC
21	Klimatyzacja automatyczna 2 strefowa	63	System Start/Stop
22	Kolumna kierownicy regulowana	64	System Terrain Response z 4 trybami
23	Koło zapasowe dojazdowe	65	System wspomagania nagłego hamowania EBA
24	Komputer pokładowy	66	System zapobiegający przewracaniu się samochodu RSC
25	Krata wlotu powietrza w kolorze Atlas/Narvik Black	67	Szyba przednia laminowana redukująca hałas
26	Kurtyny powietrzne boczne	68	Szyba tylna ogrzewana
27	Lusterko wewnętrzne trzecie ciemniące automatycznie	69	wiatła do jazdy dziennej
28	Mocowanie fotelika ISOFIX na przednim fotelu pasażera	70	wiatła przednie automatyczne z funkcją do wietlania terenu po opuszczeniu samochodu (Follow me Home)
29	Nakładki na progi drzwi metalowe	71	wiatła tylne ze wiatłami pozycyjnymi LED
30	Napis "Discovery" w kolorze Brunel	72	Tarcze kół aluminiowe 20" 5-ramienne, wzór 5011 "Aero Viper"
31	Nawiew powietrza na siedzenia w 2 rzędzie	73	Tempomat
32	Oslony przeciwsłoneczne z lusterkami pod wietlanymi	74	Wloty w błotnikach w kolorze Atlas/Narvik Black
33	Oslony zaczepów holowniczych w kolorze White Silver	75	Wspomaganie układu kierowniczego elektryczne EPAS
34	Oświetlenie do czytania (tył)	76	Wycieraczka szyby tylnej
35	Oświetlenie przestrzeni bagażowej	77	Wycieraczki z czujnikiem deszczu
36	Oświetlenie przestrzeni na nogi	78	Wykończenie wnętrza drewniane Natural Shadow Oak Veneer
37	Oświetlenie wnętrza LED i podświetlenie w bocznych schowkach drzwi	79	Wyświetlacz zegarów cyfrowy
38	Podsufitka Nimbus	80	Zabezpieczenie kół przed kradzieżą
39	Poduszki powietrzne boczne przednie	81	Zamek centralny
40	Przycisk uruchamiający silnik	82	Zawieszenie sprężynowe przód/tył z 4 trybami systemu Terrain Response
41	Radio cyfrowe DAB	83	Złącze USB w konsoli centralnej
42	Roleta do bagażnika		

L.p. Nazwa pakietu / elementu pakietu wyposażenia standardowego

- 1 Lusterka zewnętrzne (030NB)
 - Lusterka zewnętrzne składane elektrycznie
 - Lusterka zewnętrzne regulowane elektrycznie
 - Lusterka zewnętrzne podgrzewane elektrycznie
 - Lusterka zewnętrzne z kierunkowskazami
 - Lusterka zewnętrzne z oświetleniem podłogowym
- 2 Poduszki powietrzne kierowcy i pasażera
 - Poduszka powietrzna kierowcy
 - Poduszka powietrzna pasażera
- 3 Siedzenia tylne (033JM)

- Siedzenia tylne składane
- Siedzenia tylne regulowane
- Oparcie siedze tylnych regulowane
- Siedzenia tylne dzielone asymetrycznie
- 4 Siedzenia ze skóry ziarnistej - przednie regulowane 12x12
 - Lusterka zewn trzne z pami ci poło enia
 - Tapicerka ze skóry ziarnistej
 - Fotel kierowcy z pami ci ustawie
 - Fotel pasa era regulowany w 12 kierunkach (2 manualnie, 10 elektrycznie)
 - Fotel kierowcy regulowany w 12 kierunkach (2 manualnie, 10 elektrycznie)
- 5 Skrzynia rozdzielcza bez reduktora z mechanizmem ró nicowym centralnym TorSen
 - Mechanizm ró nicowy centralny TorSen
 - Blokada mechanizmu ró nicowego centralnego sterowana mechanicznie
 - Skrzynia rozdzielcza bez reduktora
- 6 System audio Meridian Sound System (380W)
 - Gło niki 10 szt.
 - Gło nik subwoofer
 - Radioodtwarzacz DVD
 - System Bluetooth
 - Zł cze "AUX"
 - Zł cze USB 2 szt.
 - Wy wietlacz kolorowy 10"
 - Wzmacniacz audio 380W 12-kanalowy
 - Zł cze USB w konsoli centralnej
- 7 wiatła przednie LED, ze wiatłami obrysowymi LED, z ci nieniowymi spryskiwaczami reflektorów
 - Reflektory przednie LED
 - wiatła pozycyjne LED
 - Spryskiwacze reflektorów wysokoci nieniowe

WYPOSA ENIE DODATKOWE

L.p. Nazwa elementu wyposażenia

- 1 Dach panoramiczny z stały, oraz elektrycznie sterowanymi roletami
 - Dach panoramiczny
 - Roleta dachowa sterowana elektrycznie
 - Lampka do czytania dla pasa erów drugiego rz du siedze
- 2 Hak holowniczy demontowany
- 3 Lakier niemetalizowany Fuji White

OPIS ZAMONTOWANEGO W POJE DZIE OGUMIENIA

Koło	Marka, typ	Bieżnik [mm]
Przednie lewe:	*WINDFORCE 255/55 R20 110H ICEPOWER	6,1
Przednie prawe:	*WINDFORCE 255/55 R20 110H ICEPOWER	6,5
Tylne lewe:	*WINDFORCE 255/55 R20 110H ICEPOWER	6,9
Tylne prawe:	*WINDFORCE 255/55 R20 110H ICEPOWER	7,2

KOREKTY WARTO CI POJAZDU

KOREKTA ZA PIERWSZ REJESTRACJ	(+)
KOREKTA ZA WYPOSA ENIE	(+)
KOREKTA ZA PRZEBIEG	(+)
KOREKTY RÓ NE:	
Stan utrzymania i dbało o pojazd	(-)
Aktualno bada technicznych	(-)
Czyszczenie	(-)
Weryfikacja serwisowa	(-)
Konieczne naprawy pojazdu	(-)
KOREKTY RÓ NE RAZEM	(-)
KOREKTA ZA OGUMIENIE	(+)

UWAGI RZECZOZNAWCY DOTYCZ CE WYCENY

Dokonano sprawdzenia historii pojazdu w bazie CEPiK.

Nie weryfikowano gwarancji, statusu pakietów serwisowych i kompletności w zakresie osprzętu dodatkowego, z którym przedmiot był zamówiony.

Nie udostępniono specyfikacji wyposażenia fabrycznego wycenianego pojazdu. Mając na uwadze powyższe wyposażenie zostało ustalone na podstawie oględzin z natury. Aby ustalić specyfikację fabryczną wyposażenia należy zwrócić się do dealera. Nie można wykluczyć, że mogły wystąpić różnice w wyposażeniu.

Odczytanie stanu drogomierza możliwe po podłączeniu zewnętrznego źródła zasilania

OPIS STANU TECHNICZNEGO ZESPOŁÓW POJAZDU



NADWOZIE - Szkielet i poszycia zewnętrzne

L.p.	Nazwa elementu	L / P	Rodzaj uszkodzenia	Opis	Fot. nr
1	Błotnik przedni	P		Listwa dolna niepoprawnie zamontowana	
2	Drzwi boczne przednie	P	Wgniecenia		
3	Drzwi boczne tylne	L	Wgniecione, odpryski powłoki lakierowej		
4	Błotnik tylny	L	Wgniecenia, odpryski powłoki lakierowej		

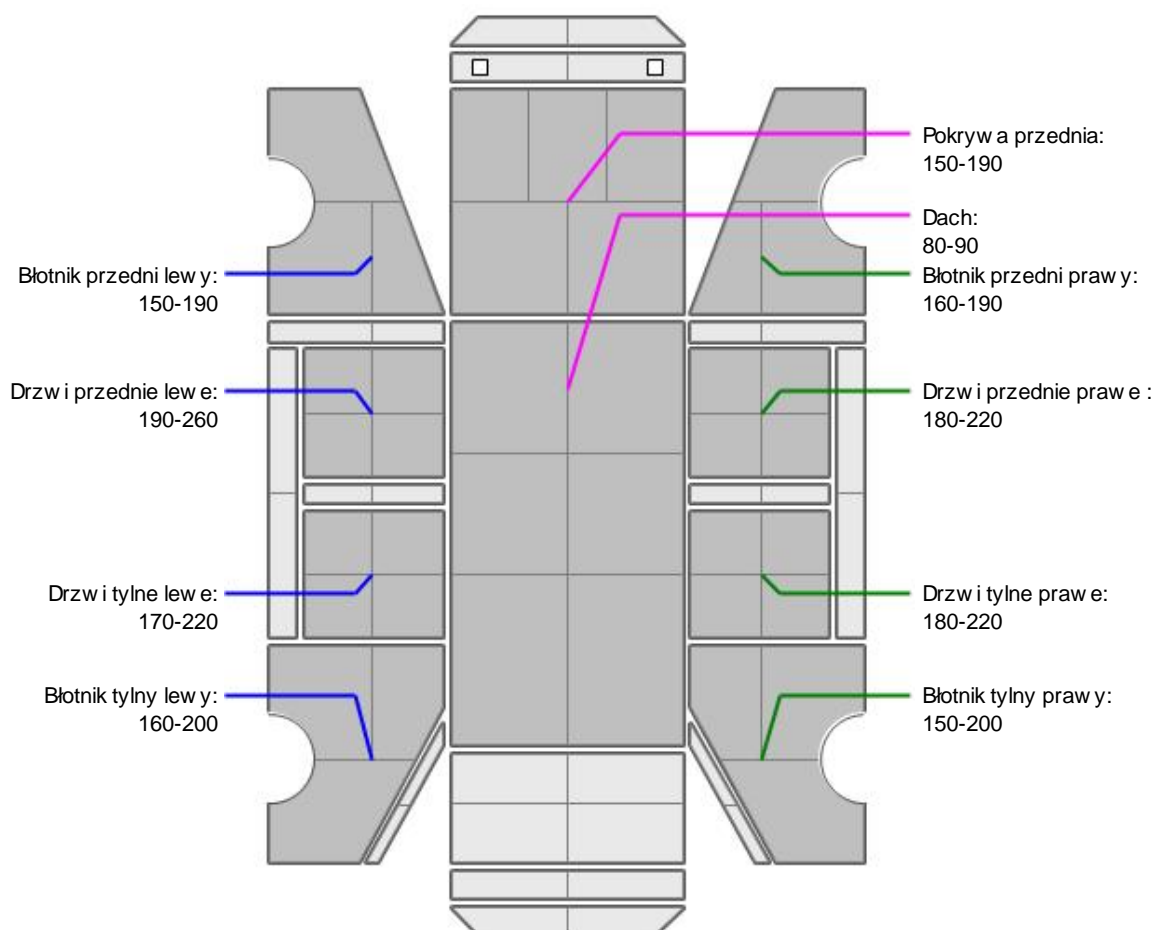
Na pozostałych elementach obłachowania bryły nadwozia stwierdzono również typowe dla jego okresu eksploatacji uszkodzenia powłoki lakierowej (zarysowania, odpryski, itp.).

Szczegółowy stan pojazdu zobrazowany w dokumentacji zdjęciowej.

Pojazd w trakcie oględzin zabrudzony, możliwe wykrycia dodatkowych uszkodzeń po umyciu.



NADWOZIE – Opis powłoki lakierowej



L.p.	Nazwa elementu	L / P	Grubość powłoki [µm]	Opis
1	Pokrywa przednia		150-190	
2	Dach		80-90	
3	Błotnik przedni	L	150-190	
4	Drzwi przednie	L	190-260	
5	Drzwi tylne	L	170-220	
6	Błotnik tylny	L	160-200	
7	Błotnik przedni	P	160-190	
8	Drzwi przednie	P	180-220	
9	Drzwi tylne	P	180-220	
10	Błotnik tylny	P	150-200	



NADWOZIE – Wyposażenie zewnętrzne

L.p.	Nazwa elementu	L / P	Rodzaj uszkodzenia	Opis	Fot. nr
1	Zderzak przedni		Zarysowany, odpryski powłoki lakierowej		
2	Obudowa lusterka bocznego	L	Lustro rozbite		
3	Zderzak tylny		Zarysowany		
4	Szyba przednia		Odpryski warstwy zewnętrznej		
5	Szyba boku nadwozia	L	Brak		
6	Klamka zewnętrzna drzwi	L		Brak załepki zamka	

bocznych przednich



NADWOZIE – Wyposażenie wewnętrzne

Wykładzina podłogi wilgotna, wykryto liczne ogniska pleśni
Wewnątrz pojazdu znajdują się części prawdopodobnie zdemontowane z wycenianego pojazdu
Wnętrze pojazdu nosi typowe dla jego okresu eksploatacji zabrudzenia oraz zużycie wszystkich elementów.



SILNIK z osprzętem, układem paliwowym i wydechowym

Motor pojazdu zdemontowany, zmagazynowany na palecie w magazynie zabezpieczony przed działaniem czynników atmosferycznych.

Wykryto liczne ślady demontażu wiązki elektrycznej na silniku oraz w komorze silnika.

Wykryto luz wzdłużny i poprzeczny wałka turbosprężarki

Brak widocznych śladów oleju silnikowego po otwarciu korka wlewu oleju i na wskaźniku poziomu oleju

JAZDA KONTROLNA

Komputer pokładowy pojazdu komunikuje liczne błędy

Silnik pojazdu zdemontowany z pojazdu

Ustalenie wszystkich uszkodzeń, wad i braków w ukończeniu pojazdu nie jest możliwe w warunkach parkingowych, konieczna weryfikacja w warunkach warsztatowych. Warunki w jakich przeprowadzono oględziny pojazdu uniemożliwiają dokładne określenie jego sprawności oraz kompletności.

DOKUMENTY I KOMPLETACJA POJAZDU

1	Kluczyki (ilość sztuk)	Okazano 1 sztuk
2	Dowód rejestracyjny	NIE Okazano kopii pozwolenia czasowego

POZOSTAŁE INFORMACJE

1 Pochodzenie pojazdu

Krajowy

2 Weryfikacja prawdziwości danych obiektu

Numer VIN wybity na karoserii, numer VIN tabliczki znamionowej zgodny z dowodem rejestracyjnym

3 Weryfikacja odczytanego stanu drogomierza

Porównanie ostatniego zapisu w bazie CEPiK - zgodnie z przebiegiem

Zastrzeżenia ograniczające opinię

Ü Zawarte w niniejszej Ocenie/Raporcie informacje (w tym dotyczące wyposażenia) służy jedynie ogólnym celom informacyjnym. Ocena/Raport nie może być zatem traktowana jako oferta w rozumieniu przepisów Kodeksu Cywilnego oraz opisu towaru ani zapewnienia w rozumieniu art. 4 Ustawy z dnia 27 lipca 2002 roku o szczególnych warunkach sprzedaży konsumenckiej.

Ü Ocena/Raport została sporządzona w celu ustalenia istnienia albo nieistnienia uszkodzeń nieakceptowalnych po zakończeniu umowy korzystania z samochodu lub innych okoliczności uzgodnionych w zleceniu. Ocena/Raport nie obejmuje typowych uszkodzeń wynikających z eksploatacji samochodu oraz jego standardowego zużycia.

Ü Je li chcesz traktować ten dokument jako źródło wiedzy o samochodzie przy jego zakupie, czynisz to na własną odpowiedzialność. Rzeczoznawca sp.j. nie ponosi odpowiedzialności za takie użycie tej Oceny/Raporu

Ü Niniejsza wycena służy wyłącznie do oszacowania wartości rynkowej przedmiotu wyceny i nie może być wykorzystywana do żadnego innego celu, niż wymieniony powyżej. W szczególności wycena nie może stanowić podstawy do oceny cech i stanu wycenianego obiektu przy jego zakupie.

Ü Rzeczoznawca nie bierze na siebie odpowiedzialności za wady ukryte (prawne i fizyczne) oraz ewentualne skutki wynikające z dalszego użytkowania przedmiotu wyceny, a także za skutki wykorzystania samej wyceny.

Ü Powyższa wycena nie jest ekspertyzą stanu technicznego przedmiotu wyceny i za taką nie może być uznawana, w szczególności nie może być traktowana jako gwarancja sprzedaży przedmiotu wyceny za oszacowaną wartość.

Ü Wycenę przeprowadzono w oparciu o dostarczoną dokumentację oraz badanie organoleptyczne wycenianego obiektu. Nie prowadzono badań diagnostycznych oraz weryfikacji warsztatowej przedmiotu wyceny.

Ü Nie stwierdzono dodatkowych niesprawności i/lub uszkodzeń i/lub braków w zakresie możliwym do ustalenia w warunkach oględzin tj.

bez dostępu do spodu pojazdu, specjalistycznego sprzętu diagnostycznego, jazdy próbnej wykonanej w warunkach drogowych z obciążeniem.

Ü Rzeczoznawca podczas oględzin poza warsztatem nie jest w stanie stwierdzić wypadkowej przeszłości pojazdu. W przypadku podwyższonych wartości pomiarów powłoki lakierowej, konieczna jest ekspertyza w warunkach warsztatowych.

Ü Rok produkcji pojazdu - nie weryfikowano. Przyjęto w oparciu o dane przekazane przez Zleceniodawcę.

Ü Niniejsza wycena nie może być publikowana w całości w jakimkolwiek dokumencie bez zgody wykonawców i bez uzgodnienia z nimi formy i treści takiej publikacji. Zakaz publikacji nie dotyczy posługiwania się wycenami w umowach cywilno-prawnych zawieranych przez zleceniodawcę i dotyczących przedmiotu.

Ü Przed odbiorem pojazdu, kupujący zobowiązany jest do konfrontacji rzeczywistego stanu z informacjami zawartymi w wycenie. Odbiór przedmiotu jest równoznaczny ze zrzeczeniem się wszelkich roszczeń, co do stanu technicznego.

Ü Nie badano poprawności i/lub budowy numerów identyfikacyjnych/seryjnych obiektu oraz nie weryfikowano prawdziwości danych obiektu.

Ü Niniejsza wycena nie może być traktowana jako gwarancja sprzedaży przedmiotu wyceny za oszacowaną wartość.

Ü W przypadku ujawnienia dodatkowych informacji dotyczących przedmiotowego pojazdu, niedostępnych w czasie wykonywania niniejszej opinii, zaprezentowane stanowisko może ulec zmianie.

Ü W opinii założono, że nie wykryto żadnych faktów, które mogłyby istotnie wpływać na wartość wycenionego pojazdu, jeżeli w opisie pojazdu nie widnieje inaczej.

Ü Rzeczoznawca nie ponosi odpowiedzialności za ewentualne błędy wynikające z przedstawionych informacji otrzymanych od użytkownika/sprzedawcy/zamawiającego wyceny, jeżeli brak podstaw do kwestionowania ich zgodności ze stanem rzeczywistym lub te ustalenie stanu rzeczywistego przez rzeczoznawcę było niemożliwe lub znacznie utrudnione.

Ü Wyposażenie standardowe wg. Info - Ekspert/Eurotax. Rzeczoznawca nie ponosi odpowiedzialności za ewentualne błędy programu. Opis stanu technicznego pojazdu jest ważny na dzień oględzin. Rzeczoznawca nie bierze odpowiedzialności za zmiany stanu pojazdu wynikające z dalszej eksploatacji lub postoju (np. uszkodzenie akumulatora, powłoki lub powstanie ognisk korozji, uszkodzenie układu hamulcowego, itp.)

Ü Jeżeli elementy jednostki napędowej, układu przeniesienia napędu itp., są rozmontowane, rzeczoznawca nie weryfikuje kompletności poszczególnych układów. Może wystąpić brak w komplecie (np. ze względu na wykorzystanie unieruchomionego pojazdu jako „dawcy części”).

Ü Nie weryfikowano odczytanego stanu drogomierza z zapisami w urządzeniach elektronicznych pojazdu.

Ü W przypadku pojazdów z niesprawnym akumulatorem lub bez niego - podłączenie sprawnego akumulatora nie gwarantuje sprawności technicznej pojazdów.

Ü Ustalenie wszystkich uszkodzeń, wad i braków w ukończeniu pojazdu nie jest możliwe w warunkach parkingowych, konieczna weryfikacja w warunkach warsztatowych. Warunki w jakich przeprowadzono oględziny pojazdu uniemożliwiają dokładne określenie jego sprawności oraz kompletności.

Dokument wystawiony elektronicznie, ważny bez podpisu

DOKUMENTACJA FOTOGRAFICZNA



Fot. nr 1



Fot. nr 2



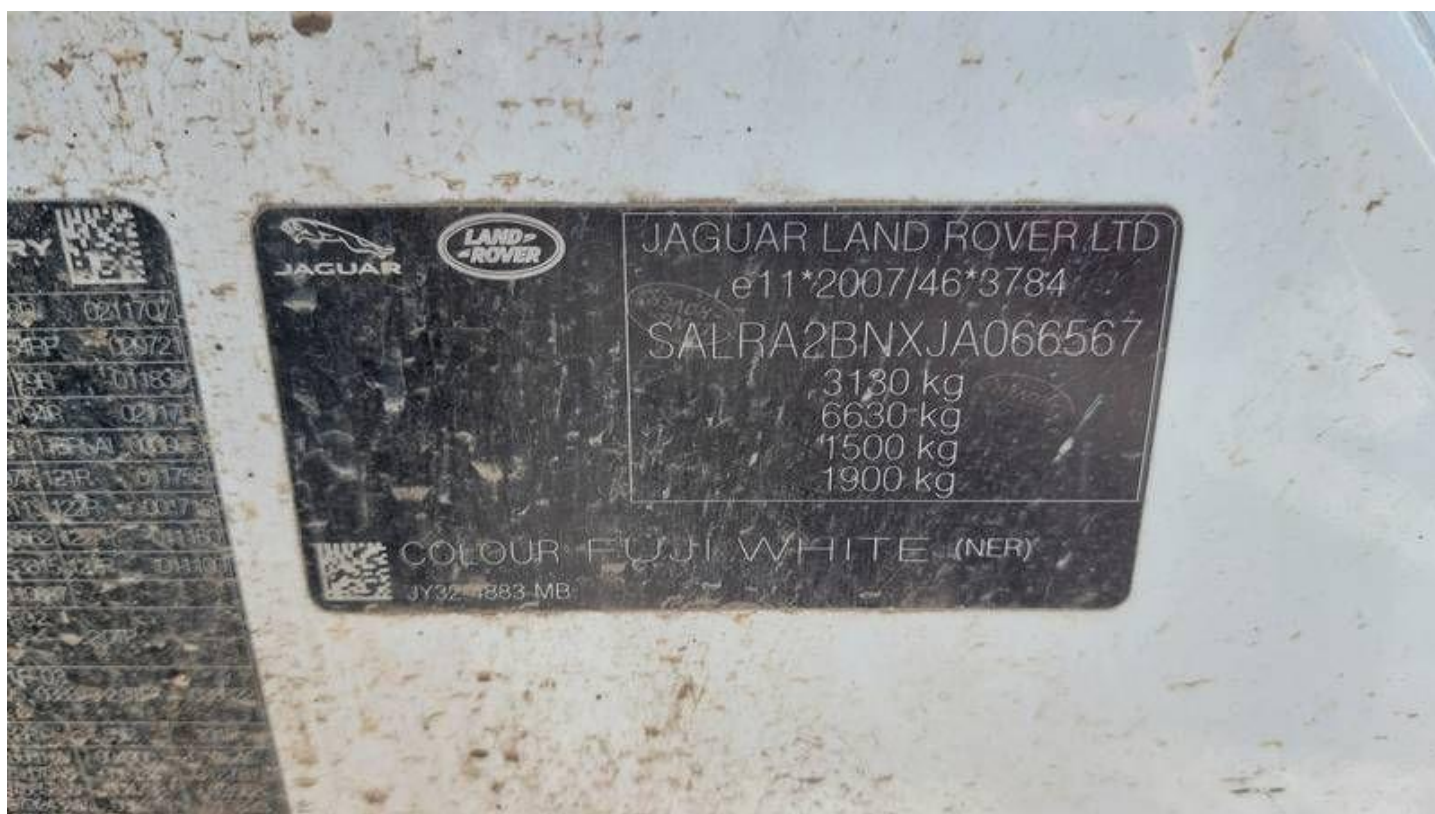
Fot. nr 3



Fot. nr 4



Fot. nr 5



Fot. nr 6



Fot. nr 7



Fot. nr 8



Fot. nr 9



Fot. nr 10



Fot. nr 11



Fot. nr 12



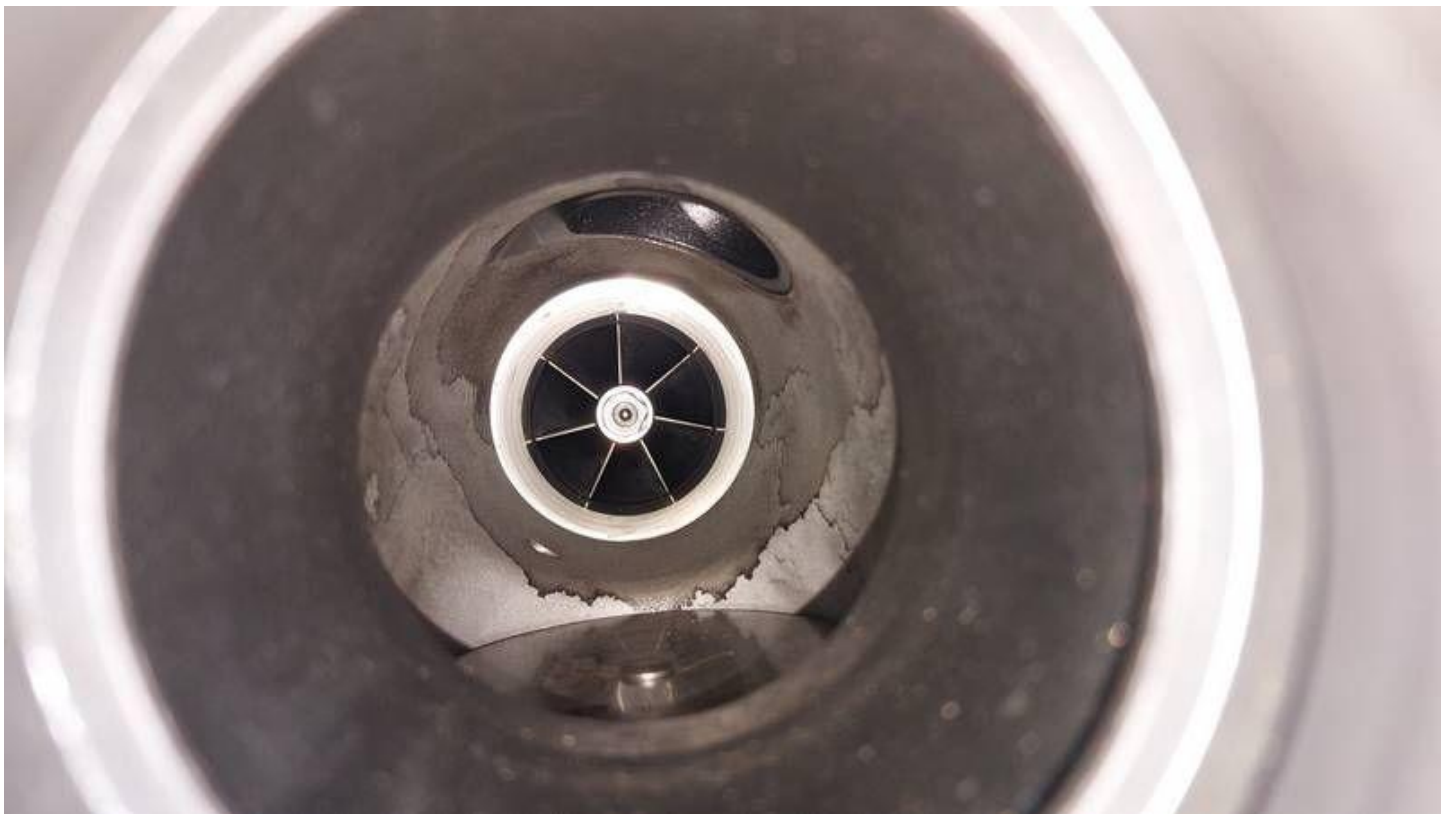
Fot. nr 13



Fot. nr 14



Fot. nr 15



Fot. nr 16



Fot. nr 17



Fot. nr 18



Fot. nr 19



Fot. nr 20



Fot. nr 21



Fot. nr 22



Fot. nr 23



Fot. nr 24



Fot. nr 25



Fot. nr 26



Fot. nr 27



Fot. nr 28



Fot. nr 29



Fot. nr 30



Fot. nr 31



Fot. nr 32



Fot. nr 33



Fot. nr 34



Fot. nr 35



Fot. nr 36



Fot. nr 37



Fot. nr 38



Fot. nr 39



Fot. nr 40



Fot. nr 41



Fot. nr 42



Fot. nr 43



Fot. nr 44



Fot. nr 45



Fot. nr 46



Fot. nr 47



Fot. nr 48



Fot. nr 49



Fot. nr 50



Fot. nr 51



Fot. nr 52



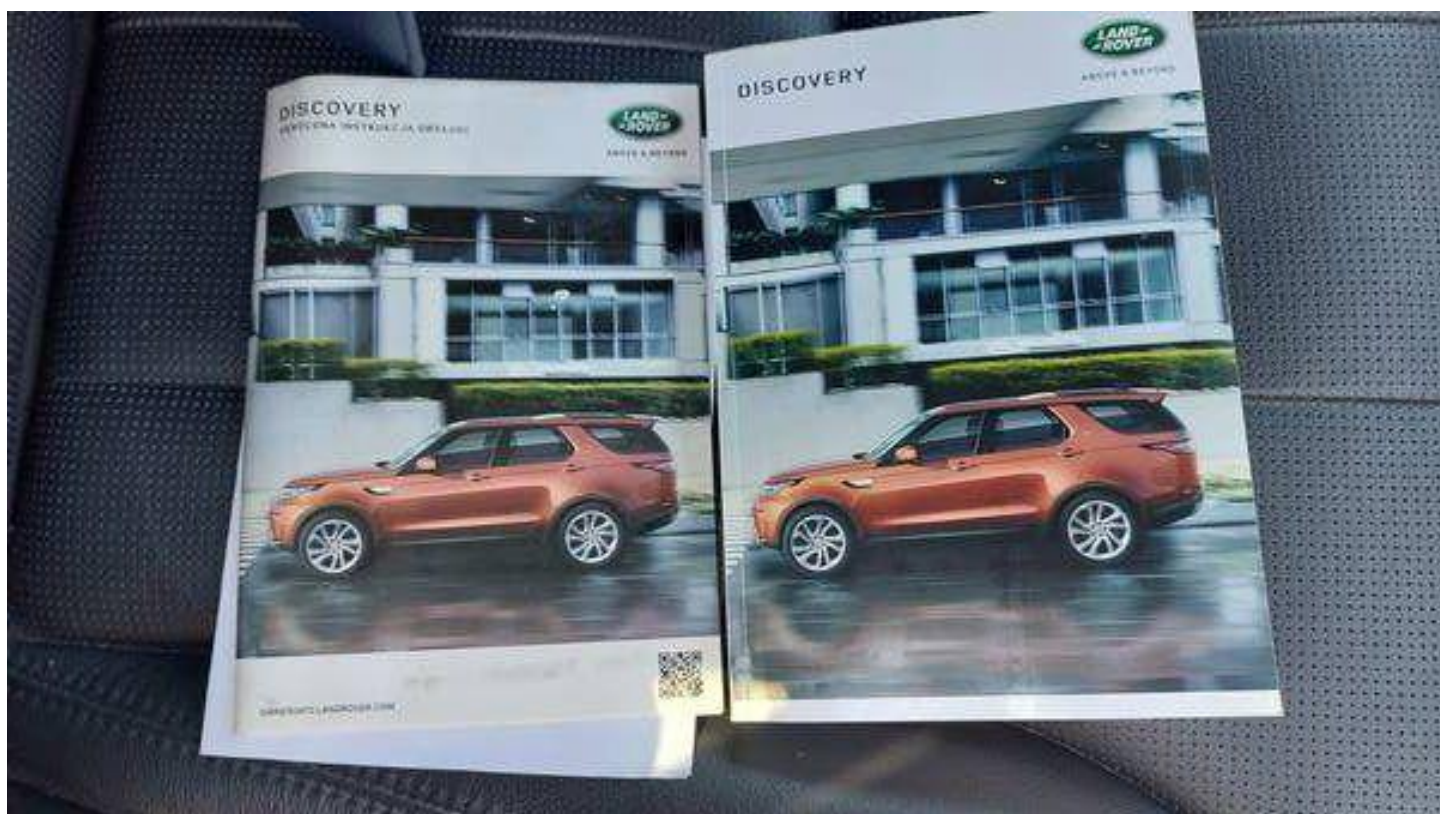
Fot. nr 53



Fot. nr 54



Fot. nr 55



Fot. nr 56



Fot. nr 57



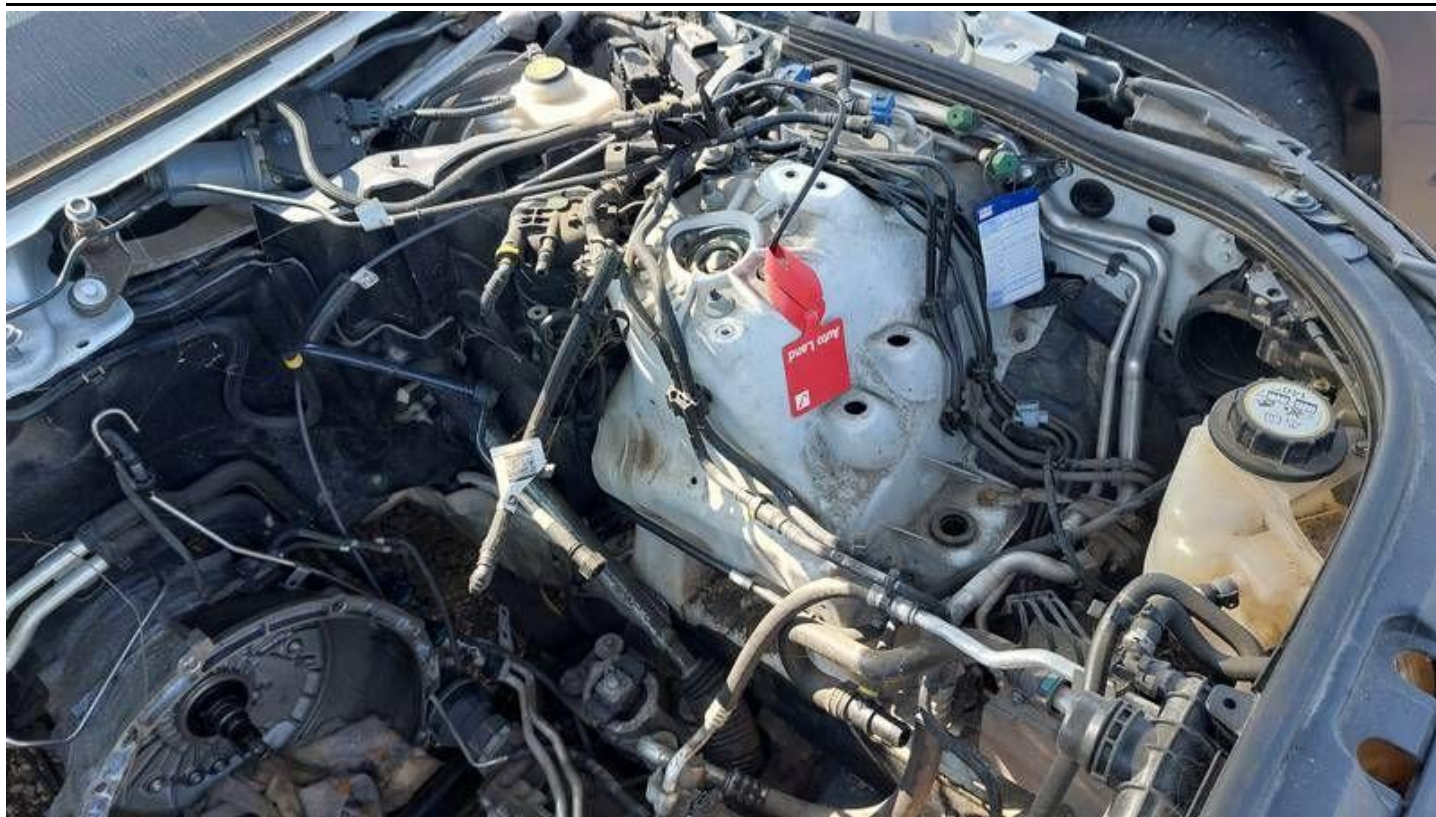
Fot. nr 58



Fot. nr 59



Fot. nr 60



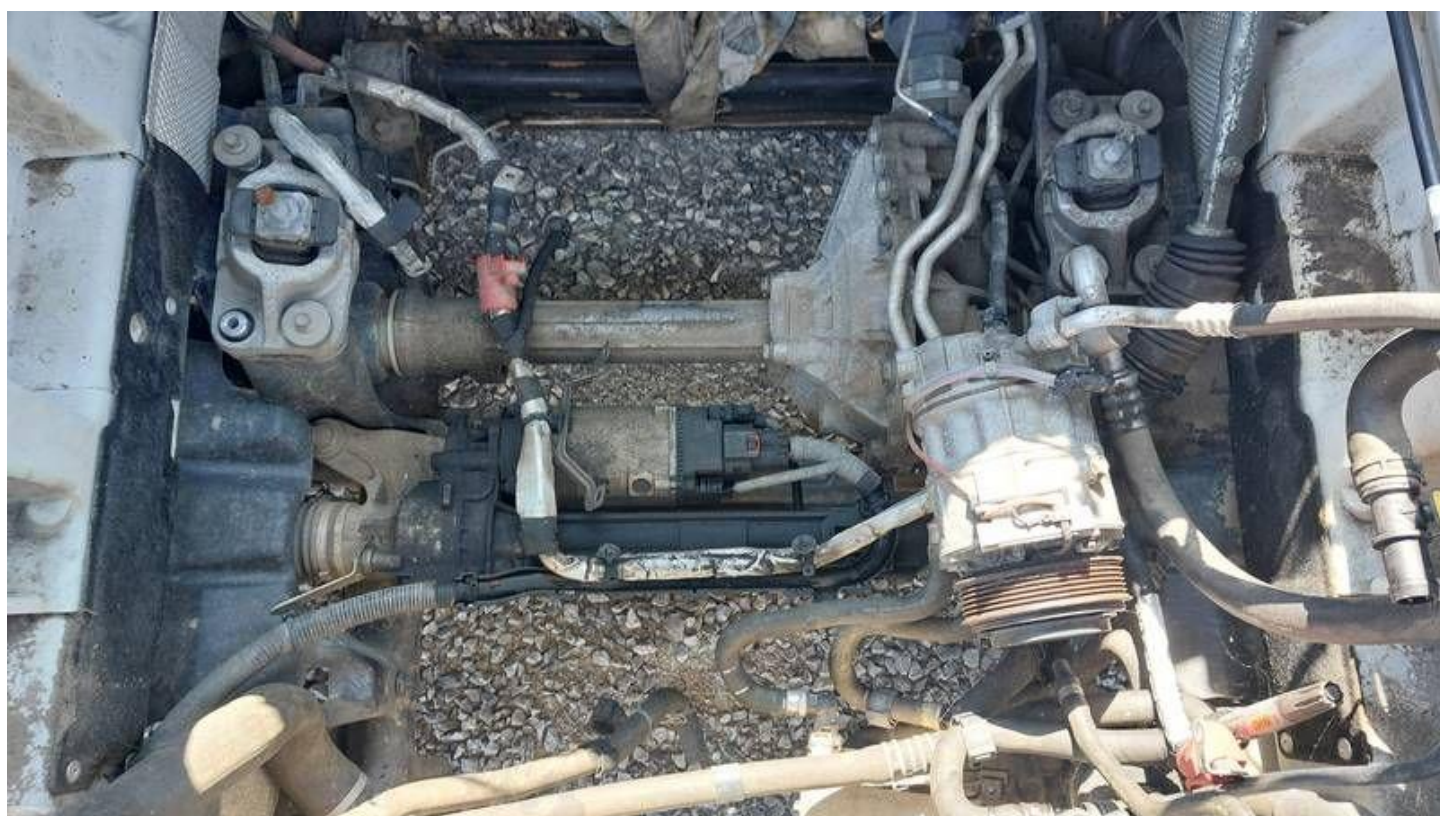
Fot. nr 61



Fot. nr 62



Fot. nr 63



Fot. nr 64



Fot. nr 65



Fot. nr 66



Fot. nr 67



Fot. nr 68



Fot. nr 69



Fot. nr 70



Fot. nr 71



Fot. nr 72



Fot. nr 73



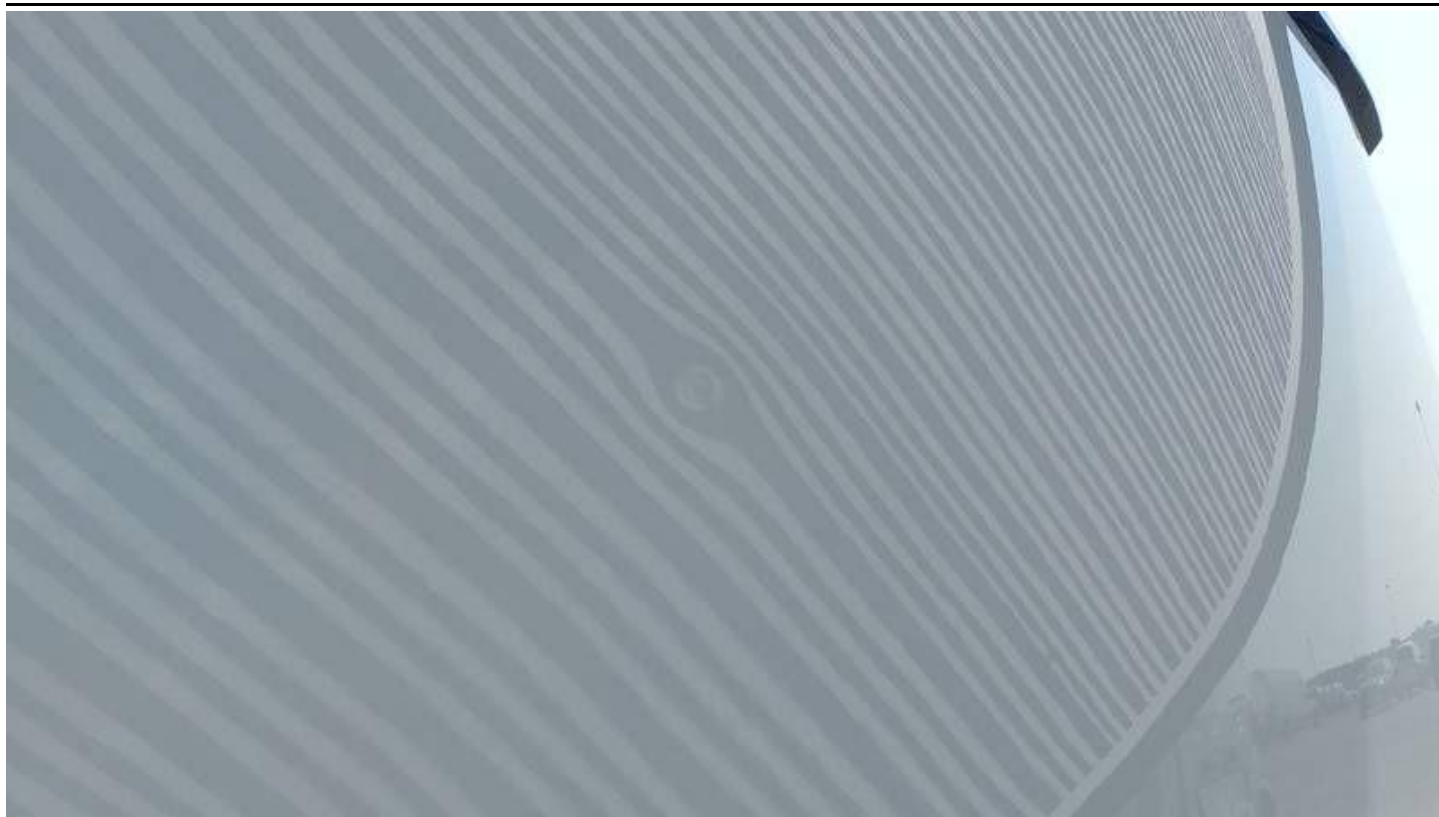
Fot. nr 74



Fot. nr 75



Fot. nr 76



Fot. nr 77



Fot. nr 78



Fot. nr 79



Fot. nr 80



Fot. nr 81



Fot. nr 82



Fot. nr 83



Fot. nr 84



Fot. nr 85



Fot. nr 86



Fot. nr 87



Fot. nr 88



Fot. nr 89



Fot. nr 90



Fot. nr 91



Fot. nr 92



Fot. nr 93

Dokument wystawiony elektronicznie, wa ny bez podpisu