

DEKRA's commission No. : PKOL(W)/LODZ/87088/24/11/12
commission/ damage No. : 18/042521
Date of commission: 12-11-2024

DEKRA Poland - Headquarters
02-673 Warszawa, ul. Konstruktorska 12A

Client :

PKO Leasing SA
Świętokrzyska 36
00-116 Warszawa

Expert:

Kacper Sosnowski (NEW)
DEKRA Polska - współpraca O/Warszawa
Andrzej Sosnowski
DEKRA Polska - Centrala

NOTE:

Due to the use of the document it was removed from it any information relating to the value of the vehicle, the price of equipment, adjustments, etc..

Vehicle data

Group of objects (Eurotax)	jeeps
EC code (Eurotax)	0119464
Manufacturer	MERCEDES-BENZ
Model	G Klasa [463] 15-18
Type / version	G 500 4x4(2)
Body type	KOM
Number of doors / seats	5/5
Curb weight [kg]	2898
Gross vehicle weight [kg]	3490
Wheelbase 1/2	2850
Engine type	spark ignition
Pollution reduction system	three-way catalytic converter
Engine capacity [ccm]	3982
Engine Power [hp/kW]	422/310
Gearbox	automatic .- gear
Registration /record No.	ZSW22822
VIN / serial number	WDB4632341X259962
Date of first registration	04-10-2016
Date of next. tech. test	04-10-2021
Year of manufacture	2016 (year has been verified with the manufacturer's base)
Readout [km]	23 968 (read)
Body color / type of coating	black/double-layered, metallized

Tyres

axle	Wheel	Manufacturer, type	Size	Measured profile
Front	right	PIRELLI, SCORPION ATR	325/55 22 116H	8,0 mm
	left	PIRELLI, SCORPION ATR	325/55 22 116H	8,0 mm
back	right	PIRELLI, SCORPION ATR	325/55 22 116H	9,0 mm
	left	PIRELLI, SCORPION ATR	325/55 22 116H	9,0 mm

Standard equipment by Eurotax

- | | |
|--|---|
| 1. Antilock-Brake-System (ABS) | 31. Leather/wooden steering wheel, Multi functional steering wheel, Steering wheel with gear-switches |
| 2. Armrest (s) front, Storage facilities in general | 32. Light Alloy wheels 18'' |
| 3. Automated High-beam assist | 33. Limited slip differential in general |
| 4. Automatic climate control | 34. Memory seat |
| 5. Bi-Xenon Head lamps | 35. Metallic paint |
| 6. Bord entertainment: other accessories, CD autochanger, DVD-player, Navigation system, On board monitor | 36. On board computer |
| 7. Canvas top electric, Textile top | 37. Other |
| 8. Child seat fixation | 38. Other |
| 9. Colored glass | 39. Other |
| 10. Cornering Headlights | 40. Other |
| 11. Cruise control | 41. Other |
| 12. Door mirror with memory | 42. Other |
| 13. Door mirror(s) electrically adjustable in general | 43. Power assisted brakes |
| 14. Door mirrors autodimming | 44. Power steering |
| 15. Door mirrors electrically foldable | 45. Power windows front |
| 16. Door mirrors heated | 46. Rain sensor |
| 17. Driver airbag, Passenger airbag | 47. Rear seat-backs foldable in two separate parts |
| 18. Driver seat electrically adjustable, Lumbar adjust driver electric, Lumbar adjust passenger electric, Passenger seat electrically adjustable | 48. Rear wiper |
| 19. ESP (Electronical Stabilizing Program) | 49. Rear-view mirror autodimming |
| 20. Exterior thermometer | 50. Remote controlled central locking |
| 21. Floor mat | 51. Rev counter |
| 22. Fog lamps | 52. Steering wheel electrically adjustable |
| 23. Headlamp wash | 53. Tie-down ring |
| 24. Headrests front | 54. Traction control |
| 25. Heated seat driver, Heated seat passenger | 55. Traction control |
| 26. Interior lights: other accessories | 56. Under driving protection |
| 27. Interior: other | 57. Whiplash-protection-system |
| 28. LED Daytime running lights | 58. Windscreen wash-nozzle heated |
| 29. Leather gearshifter/switch | 59. Wood finish |
| 30. Leather upholstery | |

Dealer's equipment (selected items)

- | | |
|-------------------------------------|---|
| 1. Independent vehicle heater | - |
| 2. Metallic paint | - |
| 3. Other | - |
| 4. Windscreen heating | - |

Additional equipment

- | | |
|------------------------------|---|
| 1. Felgi aluminiowe 22 | - |
|------------------------------|---|

Base value of the vehicle

- | | |
|---|---|
| Base value of the vehicle (gross) | - |
|---|---|

CorrectionsFirst registrationEquipmentOther

The validity of the technical examination -
Uszkodzenia, stan, weryfikacja serwisowa -

Above figure was estimated on the basis of price quotations of used cars on the Polish market taking into account the technical and market parameters affecting the value of the vehicle.

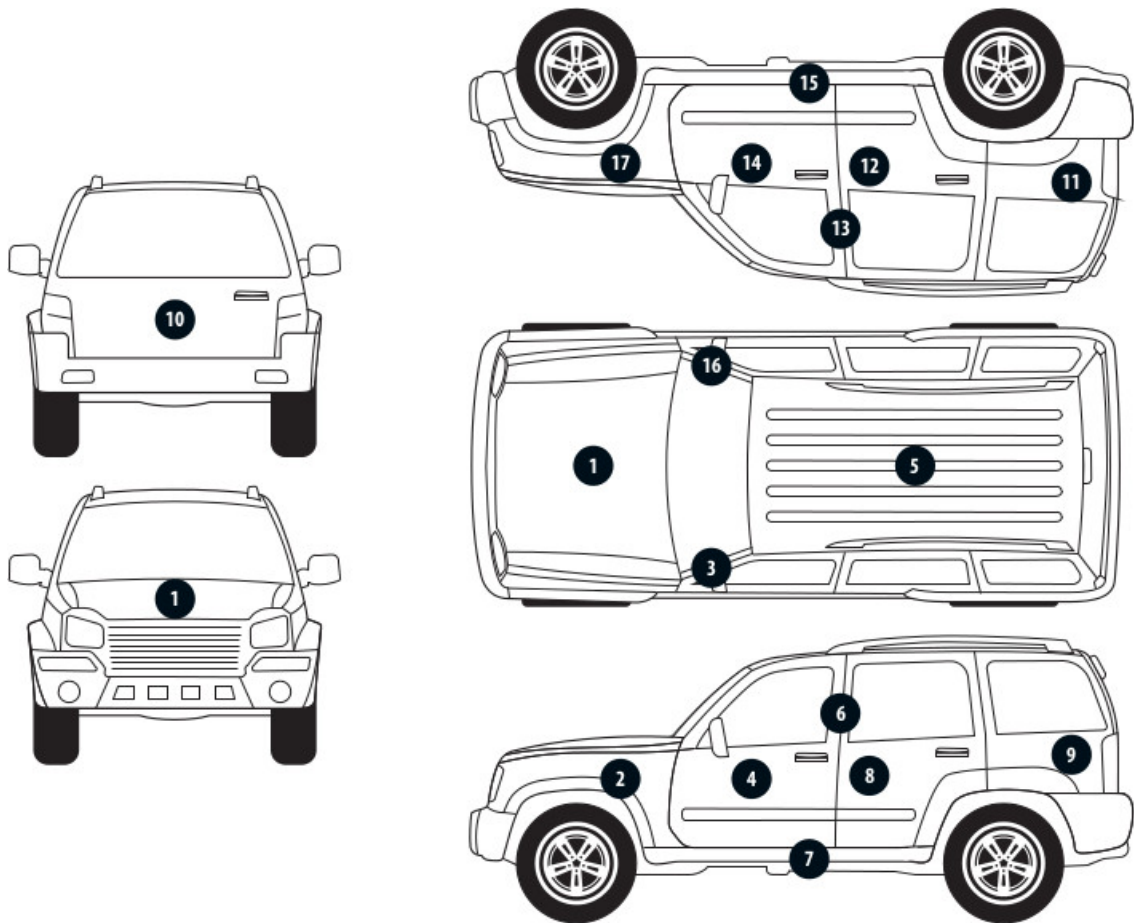
Basic print without information about the vehicle's value - due to use of the document any information relating to the value of the vehicle, the price of equipment, adjustments, etc.. were removed

Date: 04-12-2024

DEKRA's expert:
Kacper Sosnowski (NEW)
Andrzej Sosnowski

Document issued electronically valid without signature.

Measurement of thickness of the vehicle lacquer coating



No. of controlled item	Controlled item	Measured range of thickness of the lacquer coat [μm]
1	Front cover	to 150
2	Left front fender	to 150
3	Left front pillar	to 150
4	Left front wall	to 150
5	Roof	to 150
6	Left middle pillar	to 150
7	Left side sill	to 150
8	Left rear wall	to 150
9	Left side wall	to 150
10	Cover/tailgate	to 150
11	Side right wall	to 150
12	Rear right door	to 150
13	Middle right pillar	to 150
14	Front right door	to 150
15	Right side sill	to 150
16	Right front pillar	to 150
17	Right front fender	to 150

Description of the technical condition

A detailed description of the technical condition contains in Description of the technical condition attached to following expertise.

General comments - regarding valuation**Vehicle documents**

During the inspection the registration proof of the vehicle was presented and its photo was taken and enclosed to the expertise.

During the inspection the service book of the vehicle was not provided.

Information concerning the origin of the vehicle

Lack of reliable data.

Additional comments on the car:

Not applicable.

Test drive

Test drive of the vehicle was conducted. Test drive in the full extent is not possible. Comment below: ograniczenia placowe

Checking of the correctness and / or construction of identification / serial numbers of the object:

Not tested

Verification of the accuracy of the object data, including year of production, and other.

Not conducted - adopted according to the documents presented and indicated sources.

Anti-theft protection

fabryczne

- The read odometer status has not been verified with records in electronic equipment of the vehicle.
- This expertise is used exclusively to estimate the market value of the item pricing and can not be used for any purpose other than those mentioned above.
- An expert assumes no responsibility for hidden defects (legal and physical) and the possible consequences arising from the continuing use of the subject of valuation, and for the consequences of using the same valuation.
- The above pricing is not an expertise of the technical condition of the subject of valuation and as such can not be considered, in particular, can not be treated as a guarantee for the sales subject of the valuation for estimated value.
- This evaluation may not be published as whole in any document without consent of its executors and without their consent as to the form and contents of such publication.
- The evaluation has been carried out basing on delivered documentation and organoleptic examination of the assessed object. No diagnostic examination has been carried out, nor any workshop verification of the assessed object.
- This expertise has been issued basing on inspection of the assessed object in conditions ruling in its availability location.

Comments to the commission - regarding valuation**Kluczuki**

TAK

1

Expert comments - regarding valuation

Brak aktualnych badań technicznych, badania były ważne do 04.10.2021. Rysy na samochodzie. Dwie tabliczki znamionowe. Aktywna kontrolka ciśnienia w oponach. Aktywna kontrolka silnika. Wymagany przegląd BF od 59 dni. Lewy stopień sporadycznie nie działa. Czujniki parkowania tylko przód. Notowania na podstawie rynku, dlatego nie uwzględniane są korekty za przebieg.

Restrictive disclaimer - regarding valuation

Nie weryfikowano szczegółowo stanu układu napędowego, zawieszenia, kierowniczego, hamulcowego oraz wydechowego. Ocena została wykonana bez użycia podnośnika i specjalistycznego sprzętu diagnostycznego, nie dokonywano demontażu osłon i innych elementów. Ocena określa ogólny stan pojazdu na dzień oględzin w miejscu jego udostępnienia, nie może być zatem traktowana jako kompleksowa ocena stanu technicznego. Specyfikacja wg. programu operacyjnego w zakresie wyposażenia standardowego i dodatkowego nie gwarantuje zgodności ze stanem faktycznym w zakresie możliwym do ustalenia przez rzeczoznawcę podczas oględzin pojazdu. Pomiar grubości powłoki lakierowej wykonano w miejscach możliwych do ich wykonania pomiary nie gwarantują oryginalności poszczególnych elementów poddanych ocenie.

- W Ocenie/Raporcie uwzględniono niesprawności, uszkodzenia, braki itp., które były możliwe do stwierdzenia organoleptycznego, w warunkach oględzin (z uwzględnieniem: stanu czystości pojazdu, warunków atmosferycznych, oświetlenia itd.) oraz bez weryfikacji serwisowej, bez dostępu do spodu pojazdu, bez specjalistycznego sprzętu diagnostycznego (w tym bez diagnostyki komputerowej), bez jazdy próbnej wykonanej w warunkach drogowych z obciążeniem.
- W ramach Oceny/Raportu nie weryfikowano odczytanego stanu drogomierza z zapisami w urządzeniach elektronicznych pojazdu.
- Rzeczoznawca nie bierze na siebie odpowiedzialności za wady ukryte (prawne i fizyczne) oraz ewentualne skutki wynikające z dalszego użytkowania przedmiotu oceny, a także za skutki wykorzystania samej oceny.
- Podane przedziały grubości powłoki lakierowej, dotyczą punktów pomiarowych. Nie mogą być traktowane jako gwarancja, że grubość powłoki lakierowej w innych punktach nie wykracza poza te przedziały.
- Zawarte w niniejszej Ocenie/Raporcie informacje (w tym dotyczące wyposażenia) służą jedynie ogólnym celom informacyjnym. Ocena/Raport nie może być zatem traktowana jako oferta w rozumieniu przepisów Kodeksu Cywilnego oraz opisu towaru ani zapewnienia w rozumieniu art. 4 Ustawy z dnia 27 lipca 2002 roku o szczególnych warunkach sprzedaży konsumenckiej.
- Niniejsza Ocena/Raport nie jest szczegółową oceną stanu technicznego.

Ocenę/Raport wykonano w kierunku ujawnienia uszkodzeń nieakceptowanych z punktu widzenia właściwego przewodnika zwrotu pojazdu lub innych ustaleń ze Zleceniodawcą. Tym samym Ocena/Raport może nie ujmować typowych zużyć i uszkodzeń eksploatacyjnych.

PHOTOGRAPHIC DOCUMENTATION



Photo 1.
Przekątna przednia lewa



Photo 2.
Przód

PHOTOGRAPHIC DOCUMENTATION



Photo 3.
Przekątna przednia prawa



Photo 4.
Bok prawy z przodu

PHOTOGRAPHIC DOCUMENTATION



Photo 5.
Bok prawy z tyłu



Photo 6.
Przekątna tylna prawa

PHOTOGRAPHIC DOCUMENTATION



Photo 7.
Tył



Photo 8.
Przekątna tylna lewa

PHOTOGRAPHIC DOCUMENTATION



Photo 9.
Bok lewy z tyłu



Photo 10.
Bok lewy z przodu

PHOTOGRAPHIC DOCUMENTATION



Photo 11.
Próg lewy (widok od przodu)



Photo 12.
Próg prawy (widok od przodu)

PHOTOGRAPHIC DOCUMENTATION



Photo 13.
Spód pojazdu przód



Photo 14.
Spód pojazdu tył

PHOTOGRAPHIC DOCUMENTATION



Photo 15.

Tarcza hamulcowa przednia prawa



Photo 16.

Tarcza hamulcowa tylna prawa

PHOTOGRAPHIC DOCUMENTATION



Photo 17.
Tarcza hamulcowa tylna lewa



Photo 18.
Tarcza hamulcowa przednia lewa

PHOTOGRAPHIC DOCUMENTATION



Photo 19.
Bagażnik

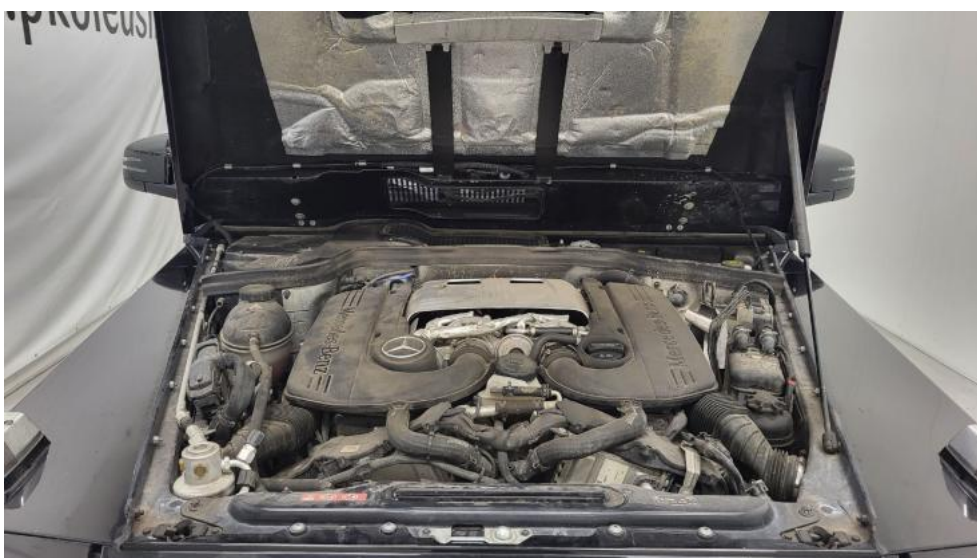


Photo 20.
Komora silnika

PHOTOGRAPHIC DOCUMENTATION



Photo 21.
Numer identyfikacyjny



Photo 22.
Tabliczka znamionowa

PHOTOGRAPHIC DOCUMENTATION



Photo 23.

Zestaw wskaźników - przebieg



Photo 24.

Widok przez otwarte drzwi przednie lewe

PHOTOGRAPHIC DOCUMENTATION



Photo 25.
Kierownica z lewej strony



Photo 26.
Widok przez otwarte drzwi tylne lewe

PHOTOGRAPHIC DOCUMENTATION



Photo 27.

Widok z tylnej kanapy na deskę rozd.



Photo 28.

Konsola środkowa

PHOTOGRAPHIC DOCUMENTATION



Photo 29.
Tunel środkowy



Photo 30.
Kierownica (na wprost)

PHOTOGRAPHIC DOCUMENTATION



Photo 31.
Dowód rej. Str. 1



Photo 32.
Dow. Rej. Str.2 i Klucze

PHOTOGRAPHIC DOCUMENTATION



Photo 33.
Książka serwisowa – dane



Photo 34.
Książka serwisowa – ostatni przegląd

PHOTOGRAPHIC DOCUMENTATION



Photo 35.
Zdjęcie do protokołu

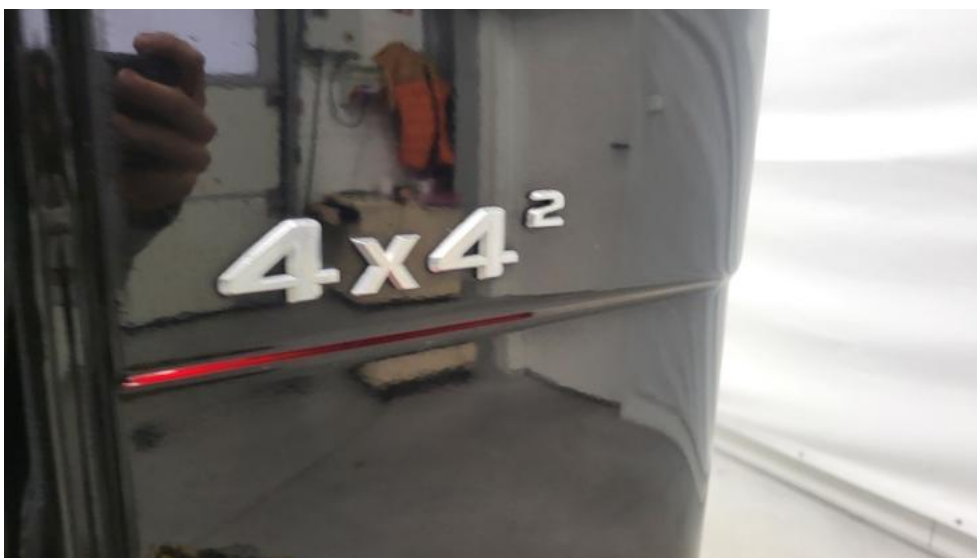


Photo 36.
Zdjęcie do protokołu

PHOTOGRAPHIC DOCUMENTATION



Photo 37.
Zdjęcie do protokołu



Photo 38.
Zdjęcie do protokołu

PHOTOGRAPHIC DOCUMENTATION



Photo 39.
Zdjęcie do protokołu



Photo 40.
Zdjęcie do protokołu

PHOTOGRAPHIC DOCUMENTATION



Photo 41.
Zdjęcie do protokołu



Photo 42.
Zdjęcie do protokołu

PHOTOGRAPHIC DOCUMENTATION



Photo 43.
Zdjęcie do protokołu



Photo 44.
Zdjęcie do protokołu

PHOTOGRAPHIC DOCUMENTATION



Photo 45.
Zdjęcie do protokołu



Photo 46.
Zdjęcie do protokołu

PHOTOGRAPHIC DOCUMENTATION



Photo 47.
Zdjęcie do protokołu



Photo 48.
Zdjęcie do protokołu

PHOTOGRAPHIC DOCUMENTATION



Photo 49.
Zdjęcie do protokołu



Photo 50.
Zdjęcie do protokołu

PHOTOGRAPHIC DOCUMENTATION



Photo 51.
Zdjęcie do protokołu



Photo 52.
Zdjęcie do protokołu

PHOTOGRAPHIC DOCUMENTATION



Photo 53.
Zdjęcie do protokołu



Photo 54.
Zdjęcie do protokołu

PHOTOGRAPHIC DOCUMENTATION



Photo 55.
Zdjęcie do protokołu



Photo 56.
Zdjęcie do protokołu

PHOTOGRAPHIC DOCUMENTATION



Photo 57.
Zdjęcie do protokołu



Photo 58.
Zdjęcie do protokołu

PHOTOGRAPHIC DOCUMENTATION



Photo 59.
Zdjęcie do protokołu

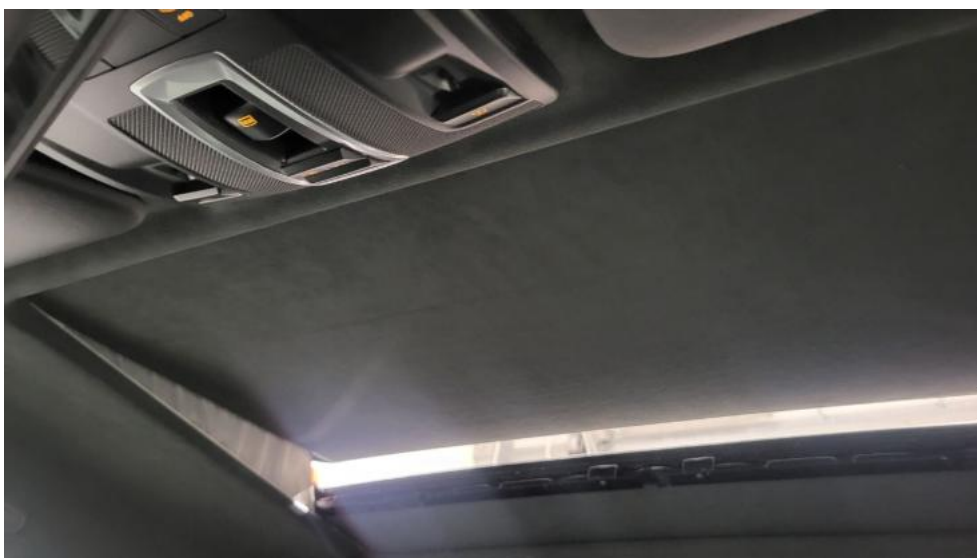


Photo 60.
Zdjęcie do protokołu

PHOTOGRAPHIC DOCUMENTATION



Photo 61.
Zdjęcie do protokołu



Photo 62.
Zdjęcie do protokołu

PHOTOGRAPHIC DOCUMENTATION



Photo 63.
Zdjęcie do protokołu



Photo 64.
Atrapa przednia - Rysa/odprysk 1

PHOTOGRAPHIC DOCUMENTATION



Photo 65.

Atrapa przednia - Rysa/odprysk 2



Photo 66.

Pokrywa komory silnika - Wgniecenie/odkształcenie 1

PHOTOGRAPHIC DOCUMENTATION



Photo 67.
Pokrywa komory silnika - Wgniecenie/odkształcenie 2



Photo 68.
Szyba czołowa ogrzewana - zdjęcie poglądowe 1

PHOTOGRAPHIC DOCUMENTATION

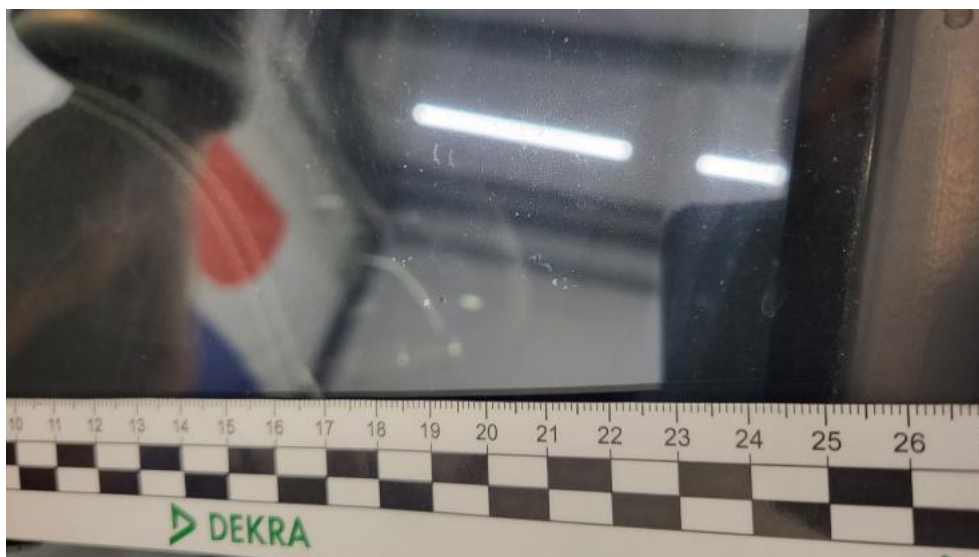


Photo 69.
Szyba czółowa ogrzewana - Rysa/odprysk 1



Photo 70.
Zderzak - Rysa/odprysk 1

PHOTOGRAPHIC DOCUMENTATION



Photo 71.
Nadkole przednie P - Rysa/odprysk 1



Photo 72.
Próg P - Inne 1

PHOTOGRAPHIC DOCUMENTATION



Photo 73.
Błotnik tylny P / Ściana boczna P - Wgniecenie/odkształcenie 1



Photo 74.
Uszczelka szyby tylnej - Wgniecenie/odkształcenie 1

PHOTOGRAPHIC DOCUMENTATION



Photo 75.
Zderzak tylny - Rysa/odprysk 1



Photo 76.
Zderzak tylny - Rysa/odprysk 2

PHOTOGRAPHIC DOCUMENTATION



Photo 77.

Błotnik tylny L / Ściana boczna L - Rysa/odprysk 1

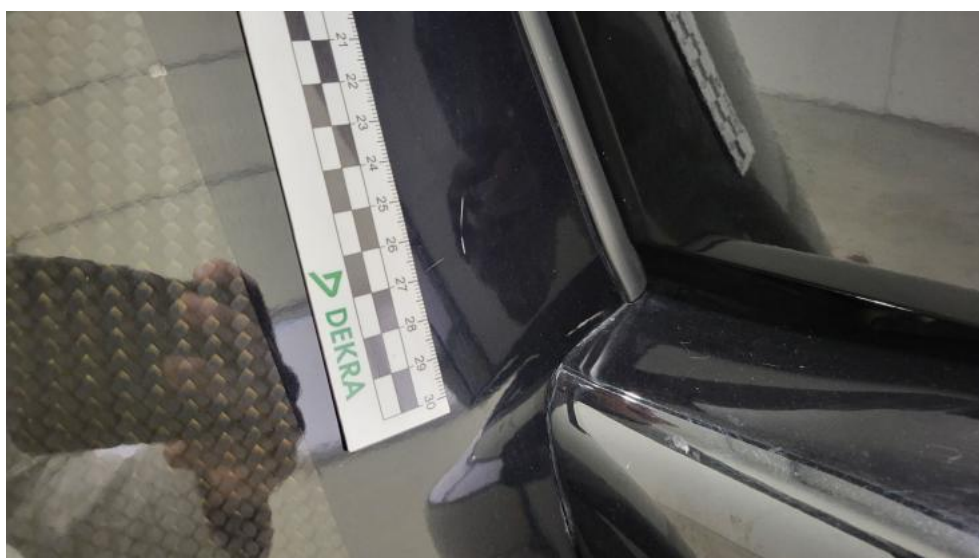


Photo 78.

Nadkole tylne L - Rysa/odprysk 1

PHOTOGRAPHIC DOCUMENTATION



Photo 79.

Lusterko zew L - Rysa/odprysk 1



Photo 80.

Lusterko zew L - Rysa/odprysk 2

PHOTOGRAPHIC DOCUMENTATION

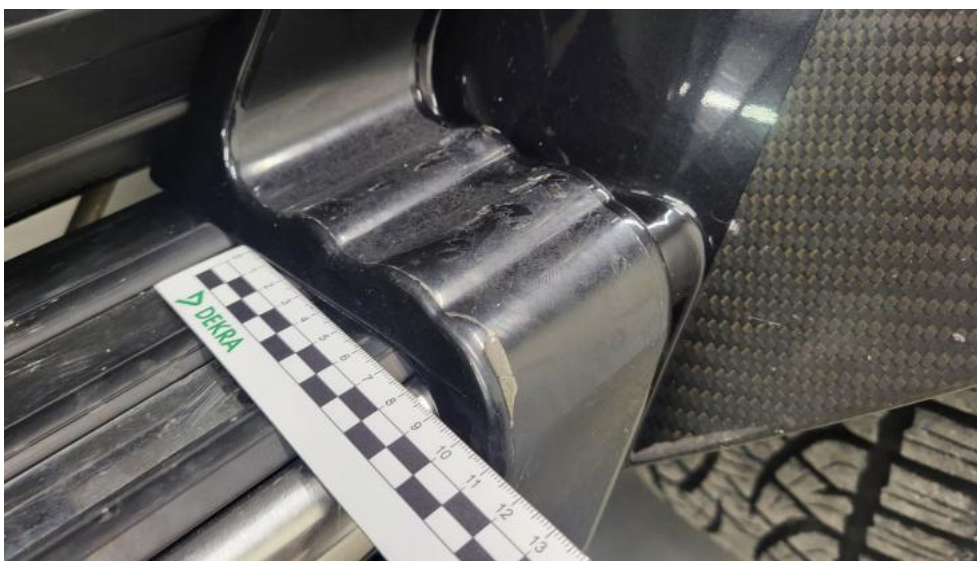


Photo 81.
Próg L - Inne 1



Photo 82.
Deska rozdzielcza - Wgniecenie/odkształcenie 1

PHOTOGRAPHIC DOCUMENTATION

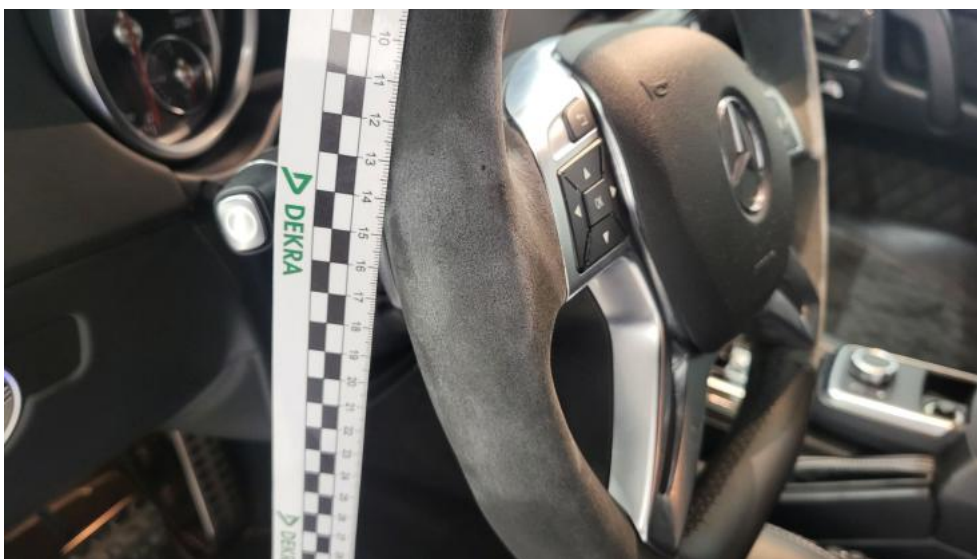


Photo 83.
Koło kierownicy - Inne 1



Photo 84.
Koło kierownicy - Inne 2

PHOTOGRAPHIC DOCUMENTATION



Photo 85.
Fotel prz. praw. - Inne 1

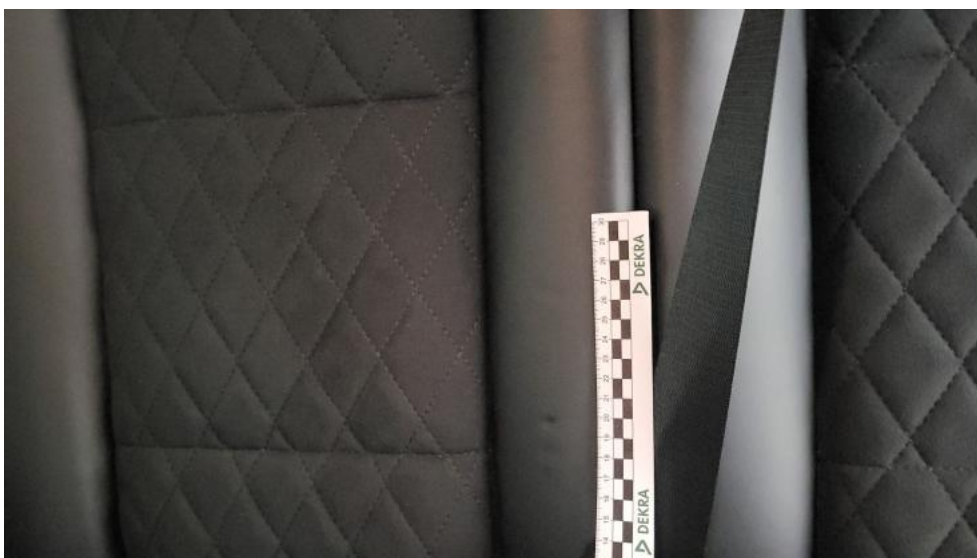


Photo 86.
Kanapa tyl. - Wgniecenie/odkształcenie 1

PHOTOGRAPHIC DOCUMENTATION



Photo 87.
Kanapa tyl. - Inne 1



Photo 88.
Tapicerka drzwi przednich P - Rysa/odprysk 1

PHOTOGRAPHIC DOCUMENTATION

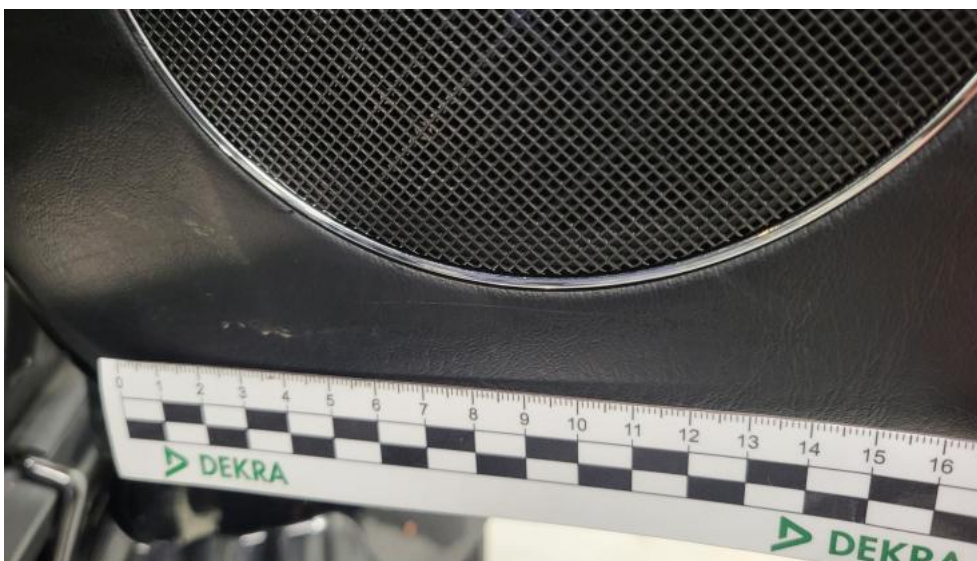


Photo 89.
Tapicerka drzwi przednich P - Rysa/odprysk 2



Photo 90.
Tapicerka drzwi tylnych L - zdjęcie poglądowe 1

PHOTOGRAPHIC DOCUMENTATION



Photo 91.

Tapicerka drzwi tylnych L - Inne 1



Photo 92.

Wykładzina pokrywy tylnej - Wgniecenie/odkształcenie 1

PHOTOGRAPHIC DOCUMENTATION



Photo 93.

Wykładzina pokrywy tylnej - Wgniecenie/odkształcenie 2



Photo 94.

Wykładzina pokrywy tylnej() - Wgniecenie/odkształcenie 3

PHOTOGRAPHIC DOCUMENTATION



Photo 95.

Wykładzina przestrzeni bagażowej - Rysa/odprysk 1



Photo 96.

Wykładzina przestrzeni bagażowej - Rysa/odprysk 2