

Nr zlecenia: 90/11/12/2024/PKO LEASING REMARKETING

z dnia: 2024/12/11

Zleceniodawca:

PKO Leasing
 wi tokrzyska 36
 00-116 Warszawa

Rzeczoznawca:

Artur Kaw cki/zatw. Pion Weryfikacyjny eRzeczoznawcy



P o g l d o w y R a p o r t S t a n u T e c h n i c z n e g o

Zadanie: Ocena stanu technicznego i okre lenie warto ci rynkowej pojazdu

DANE IDENTYFIKACYJNE POJAZDU

Dane: [C] XII-2024

Rodzaj pojazdu:	Ci gnik samochodowy	VIN:	W 1 T 9 6 3 4 0 6 1 0 4 9 3 3 4 8
Marka:	MERCEDES-BENZ	Nr rejestracyjny:	FZ3421P
Model pojazdu:	1851 Actros MR`19 E6 18.0t	Nr Info-Ekspert:	022-11288
Wersja:	1851 LS	Rok produkcji:	2020

Wskazanie drogomierza	481304 km
Data pierwszej rejestracji	2021/01/11
Data wa no ci badania technicznego	2025/01/02
Rodzaj zabudowy	ci gnik siodłowy z kabin łąg
Rodzaj kabiny / Oznaczenie kabiny	wielkopojemna (odchylana) / StreamSpace
Dop. masa całk.	18000 kg
Liczba osi / Rodzaj nap du / Skrzynia biegów	2 / 4x2 / automatyczna dwuspr głowa
Zawieszenie osi przedniej / tylnej / Rozstaw osi	poduszki / poduszki / 3700 mm
Jednostka nap dowa	z zapłonem samoczynnym
Pojemno / Moc silnika	12809 ccm / 375kW (510KM)
Doładowanie	Turbosp. z chłodn. powietrza
Liczba cylindrów / Układ cylindrów	6 / rz dowy
Norma spalin	E6
Kolor powłoki lakierowej kabiny	Biały 2-warstwowy typu uni

WYPOSA ENIE STANDARDOWE

L.p.	Nazwa elementu wyposażenia	L.p.	Nazwa elementu wyposażenia
1	Akumulatory AGM, 2x12V/220A	22	Osłona przeciwsłoneczna zewn trzna, przezroczysta
2	Asystent utrzymania pasa ruchu	23	Pakiet wewn trzny Chrom
3	Asystent wspomagania koncentracji Attention	24	Podłokietniki fotela pasera

Assist		
4	Belka przednia przeciwwjazdowa (WE), aluminium	25
5	Czujnik deszczu	26
6	Czujnik wiatła	27
7	Dach regulowany elektrycznie	28
8	Dywaniki gumowe	29
9	Fotel kierowcy amortyzowany, komfortowy	30
10	Gniazdo 24 V/15 A, przy nogach pasa era	31
11	Hamulec postojowy elektryczny EPB	32
12	Hamulec silnikowy wzmocniony	33
13	Klimatyzacja	34
14	Lampa ostrzegawcza	35
15	Lodówka w szufladzie, pod łó kiem	36
16	Lusterka zewn trzne podgrzewane elektrycznie	37
17	Łó ko dolne komfortowe	38
18	Mechanizm przechylania kabiny kierowcy, mech.-hydr.	39
19	Ogranicznik pr dko ci do 90 km/h	40
20	Ogrzewanie dodatkowe wodne	41
21	Ośłona podwozia, aerodynamiczna	42
		Program jazdy economy
		Roleta p/słoneczna po stronie kierowcy
		Sterowanie przewodowe zdalne zawieszeniem pneumatycznym
		Sygnal ostrzegawczy pneumatyczny
		System Active Brake Assist 5
		System multimedialny interaktywny
		System Predictive Powertrain Control
		System stabilizacji toru jazdy
		Szuflada, pod łó kiem
		Szyba przednia przyciemniana z paskiem przeciwsłonecznym
		wiatła boczne obrysowe
		wiatła do jazdy dziennej LED
		Tachograf cyfrowy VDO
		Tapicerka welurowa
		Tempomat
		Wykładzina dywanowa, na tunelu silnika
		Zamek centralny zdalnie sterowany
		Zawieszenie osi tylnej pneumatyczne

L.p. Nazwa pakietu / elementu pakietu wyposażenia standardowego

- 1 ABS/ASR
 ABS - system zapobiegający blokowaniu kół
 System p/po lizgowy przy przyspieszaniu ASR

WYPOSAŻENIE DODATKOWE**L.p. Nazwa elementu wyposażenia**

- 1 +Zawieszenie tylne - 4 poduszki

OPIS ZAMONTOWANEGO W POJEŻDŻYNIU OGUMIENIA

Koło	Marka, typ	Bieżnik [mm]
Przednie lewe:	BARUM 315/60 R22.5 152/148L BD 200R 20PR	5,0
Przednie prawe:	BARUM 315/60 R22.5 152/148L BD 200R 20PR	5,0
Tylne LZ:	*MICHELIN 315/60 R22.5 154/148L X LINE ENERGY	5,0
Tylne LW:	*MICHELIN 315/60 R22.5 154/148L X LINE ENERGY	5,0
Tylne PZ:	*KUMHO 315/60 R22.5 152/148M KXS10	7,0
Tylne PW:	*KUMHO 315/60 R22.5 152/148M KXS10	7,0

KOREKTY WARTOŚCI POJAZDU

KOREKTA ZA PIERWSZĄ REJESTRACJĄ	(+)
KOREKTA ZA WYPOSAŻENIE	(+)
KOREKTA ZA PRZEBIEG	(+)
KOREKTY RÓŻNE:	
Stan utrzymania i dbałość o pojazd	(-)
Weryfikacja uszkodzeń mechanicznych	(-)
Ryzyko wystąpienia dodatkowych wad i ust	(-)
KOREKTY RÓŻNE RAZEM	(-)
KOREKTA ZA OGUMIENIE	(-)

UWAGI RZECZOZNAWCY DOTYCZĄCE WYCENY

Dokonano sprawdzenia historii pojazdu w bazie CEPIK.

Uwaga:

Rzeczoznawca dokonał oględzin pojazdu w warunkach parkingowych, co mogło ograniczyć pełną ocenę jego stanu technicznego. Dodatkowo informujemy, że jazda próbna nie została przeprowadzona. Istnieją możliwośćy, że w innych okolicznościach mogły zostać ujawnione dodatkowe uszkodzenia lub usterki, których nie można było wykryć podczas oględzin Rzeczoznawcy.

Zalecamy zatem skorzystanie z możliwości oględzin pojazdu we własnym zakresie lub w Autoryzowanej Stacji Obsługi danej marki, co pozwoli na pełniejszą weryfikację stanu technicznego pojazdu przed udziałem w aukcji.

OPIS STANU TECHNICZNEGO ZESPOŁÓW POJAZDU



KABINA KIEROWCY - Szkielet i poszycia zewnętrzne

L.p.	Nazwa elementu	L / P	Rodzaj uszkodzenia	Opis	Fot. nr
1	Drzwi boczne	L	Odpryski powłoki lakierowej		
2	Drzwi boczne	P	Zarysowania powłoki lakierowej		
3	ściana boczna tylna	P	Odpryski powłoki lakierowej		

Na pozostałych elementach obłachowania bryły nadwozia stwierdzono również typowe dla jego okresu eksploatacji uszkodzenia powłoki lakierowej (zarysowania, odpryski, itp.)



KABINA KIEROWCY – Opis powłoki lakierowej

L.p.	Nazwa elementu	L / P	Grubość powłoki [µm]	Opis
1	Drzwi	L	100-130 µm	
2	ściana boczna	L	100-130 µm	
3	Drzwi	P	100-130 µm	
4	ściana boczna	P	100-130 µm	
5	ściana tylna kabiny		100-130 µm	

Podane przedziały grubości powłoki lakierowej, dotyczą punktów pomiarowych. Nie mogą być traktowane jako gwarancja, że grubość powłoki lakierowej w innych punktach nie wykracza poza te przedziały. Pomiar powłoki lakierowej został wykonany urządzeniem bezdźwiękowym w posiadaniu rzeczoznawcy. Pomiar wykonany innym przyrządem może się różnić.



WYPOSAŻENIE ZEWNĘTRZNE

L.p.	Nazwa elementu	L / P	Rodzaj uszkodzenia	Opis	Fot. nr
1	Błotnik przedni	P	Brak		
2	Aluminiowa osłona ramy		Brak		
3	Przedłużenie drzwi bocznych	P	Zarysowania, starcie powłoki lakierowej		
4	Narożnik zderzaka	P	Rozerwane		
5	Osłona reflektora	P	Zarysowania, starcie powłoki lakierowej		
6	Obudowa lusterka bocznego	L	Zarysowana		
7	Obudowa lusterka bocznego	P	Zarysowana		
8	Szyba przednia		Odpryski warstwy zewnętrznej		

9	Tłumik z katalizatorem		Brak		
10	Nadkole tylne	L	Brak		
11	Nadkole tylne	P	Brak		

**KABINA KIEROWCY – Wyposażenie wewn. trz.**

L.p.	Nazwa elementu	L / P	Rodzaj uszkodzenia	Opis	Fot. nr
1	Poszycie tablicy rozdzielczej		Niefabryczne otwory		
2	System multimedialny		Brak		
3	Panel sterowania nadł. kier.		Brak		
4	Wył. enie ciany tylnej		Zabrudzone		
5	Le. anka górna		Brak materaca		
6	Wykładzina dachu (podsufitka)		Zabrudzona		

Wn. trze pojazdu nosi typowe dla jego okresu eksploatacji zabrudzenia oraz zużycie wszystkich elementów.

**ZAWIESZENIE I KOŁA**

L.p.	Nazwa elementu	L / P	Rodzaj uszkodzenia	Opis	Fot. nr
1	Opona koła przedniego	L	Nierównomierne zużycie bieżnika		
2	Opona koła przedniego	P	Nierównomierne zużycie bieżnika		
3	Opona koła tylnego	L	Ogumienie dedykowane na o. przedni		
4	Opona koła tylnego	P	Ogumienie dedykowane na o. przedni		

JAZDA KONTROLNA

Brak akumulatorów. Pojazd podłączono do zasilania zewn. trznego. Pojawiło się podświetlenie tablicy oraz uruchomił się tachograf. Brak reakcji na przycisk start engine. Centralny zamek reaguje na sterowanie pilotem. Brak możliwości przeprowadzenia próby ruchowej. Konieczna weryfikacja w warunkach serwisowych.

DOKUMENTY I KOMPLETACJA POJAZDU

1	Kluczyki (ilość sztuk)	2 szt.
2	Dowód rejestracyjny	TAK

POZOSTAŁE INFORMACJE

- Pochodzenie pojazdu**
Salon Polska
- Badanie poprawności numerów identyfikacyjnych**
Numer VIN wybity na karoserii pojazdu zgodny z DR
- Weryfikacja odczytanego stanu drogomierza**
Odczytany z licznika.

Zastrzeżenia ograniczające opinię.

Ü Zawarte w niniejszej Ocenie/Raporcie informacje (w tym dotyczące wyposażenia) służy jedynie ogólnym celom informacyjnym. Ocena/Raport nie może być zatem traktowana jako oferta w rozumieniu przepisów Kodeksu Cywilnego oraz opisu towaru ani zapewnienia w rozumieniu art. 4 Ustawy z dnia 27 lipca 2002 roku o szczególnych warunkach sprzedaży konsumenckiej.

Ü Ocena/Raport została sporządzona w celu ustalenia istnienia albo nieistnienia uszkodzeń nieakceptowalnych po zakończeniu umowy korzystania z samochodu lub innych okoliczności uzgodnionych w zleceniu. Ocena/Raport nie obejmuje typowych uszkodzeń wynikających z eksploatacji samochodu oraz jego standardowego zużycia.

Ü Jeżeli chcesz traktować ten dokument jako źródło wiedzy o samochodzie przy jego zakupie, czynisz to na własną odpowiedzialność. Rzeczoznawca sp.j. nie ponosi odpowiedzialności za takie użycie tej Oceny/Raporu.

Ü Niniejsza wycena służy wyłącznie do oszacowania wartości rynkowej przedmiotu wyceny i nie może być wykorzystywana do żadnego innego celu, ni wymienionego powyżej. W szczególności wycena nie może stanowić podstawy do oceny cech i stanu wycenianego obiektu przy jego zakupie.

Ü Rzeczoznawca nie bierze na siebie odpowiedzialności za wady ukryte (prawne i fizyczne) oraz ewentualne skutki wynikające z dalszego użytkowania przedmiotu wyceny, a także za skutki wykorzystania samej wyceny.

Ü Powyższa wycena nie jest ekspertyzą stanu technicznego przedmiotu wyceny i za taką nie może być uznawana, w szczególności nie może być traktowana jako gwarancja sprzedaży przedmiotu wyceny za oszacowaną wartość.

Ü Wycenę przeprowadzono w oparciu o dostarczoną dokumentację oraz badanie organoleptyczne wycenianego obiektu. Nie prowadzono badań diagnostycznych oraz weryfikacji warsztatowej przedmiotu wyceny.

Ü Nie stwierdzono dodatkowych niesprawności i/lub uszkodzeń i/lub braków w zakresie możliwym do ustalenia w warunkach oględzin tj. bez dostępu do spodu pojazdu, specjalistycznego sprzętu diagnostycznego, jazdy próbnej wykonanej w warunkach drogowych z obciążeniem.

Ü Rzeczoznawca podczas oględzin poza warszatem nie jest w stanie stwierdzić wypadkowej przeszłości pojazdu. W przypadku podwyższonych wartości pomiarów powłoki lakierowej, konieczna jest ekspertyza w warunkach warsztatowych.

Ü Rok produkcji pojazdu - nie weryfikowano. Przyjeto w oparciu o dane przekazane przez Zleceniodawcę.

Ü Niniejsza wycena nie może być publikowana w całości w jakimkolwiek dokumencie bez zgody wykonawców i bez uzgodnienia z nimi formy i treści takiej publikacji. Zakaz publikacji nie dotyczy posługiwania się wyceną w umowach cywilno-prawnych zawieranych przez zleceniodawcę i dotyczących przedmiotu.

Ü Przed odbiorem pojazdu, kupujący zobowiązany jest do konfrontacji rzeczywistego stanu z informacjami zawartymi w wycenie. Odbiór przedmiotu jest równoznaczny ze zrzeczeniem się wszelkich roszczeń, co do stanu technicznego.

Ü Nie badano poprawności i/lub budowy numerów identyfikacyjnych/seryjnych obiektu oraz nie weryfikowano prawdziwości danych obiektu.

Ü Niniejsza wycena nie może być traktowana jako gwarancja sprzedaży przedmiotu wyceny za oszacowaną wartość.

Ü W przypadku ujawnienia dodatkowych informacji dotyczących przedmiotowego pojazdu, niedostępnych w czasie wykonywania niniejszej opinii, zaprezentowane stanowisko może ulec zmianie.

Ü W opinii założono, że nie wykryto żadnych faktów, które mogłyby istotnie wpływać na wartość wycenionego pojazdu, jeżeli w opisie pojazdu nie widnieje inaczej.

Ü Rzeczoznawca nie ponosi odpowiedzialności za ewentualne błędy wynikające z przedstawionych informacji otrzymanych od użytkownika/sprzedawcy/zamawiającego wycenę, jeżeli brak podstaw do kwestionowania ich zgodnie ze stanem rzeczywistym lub jeżeli ustalenie stanu rzeczywistego przez rzeczoznawcę było niemożliwe lub znacznie utrudnione.

Ü Wyposażenie standardowe wg. Info - Ekspert/Eurotax. Rzeczoznawca nie ponosi odpowiedzialności za ewentualne błędy programu. Opis stanu technicznego pojazdu jest ważny na dzień oględzin. Rzeczoznawca nie bierze odpowiedzialności za zmiany stanu pojazdu wynikające z dalszej eksploatacji lub postoju (np. uszkodzenie akumulatora, powiększenie lub powstanie ognisk korozji, uszkodzenie układu hamulcowego, itp.)

Ü Jeżeli elementy jednostki napędowej, układu przeniesienia napędu itp., są rozmontowane, rzeczoznawca nie weryfikuje kompletności poszczególnych układów. Możliwość wystąpienia braków w komplecie (np. ze względu na wykorzystanie unieruchomionego pojazdu jako „dawcy części”).

Ü Nie weryfikowano odczytanego stanu drogomierza z zapisami w urządzeniach elektronicznych pojazdu.

Dokument wystawiony elektronicznie, w pełni bez podpisu

DOKUMENTACJA FOTOGRAFICZNA



Fot. nr 1



Fot. nr 2



Fot. nr 3



Fot. nr 4



Fot. nr 5



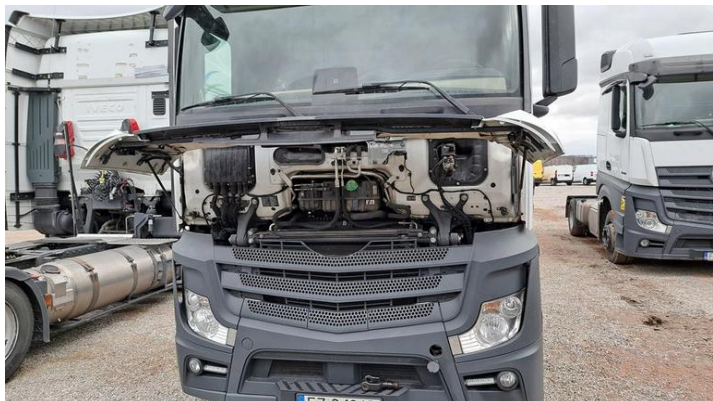
Fot. nr 6



Fot. nr 7



Fot. nr 8



Fot. nr 9



Fot. nr 10



Fot. nr 11



Fot. nr 12



Fot. nr 13



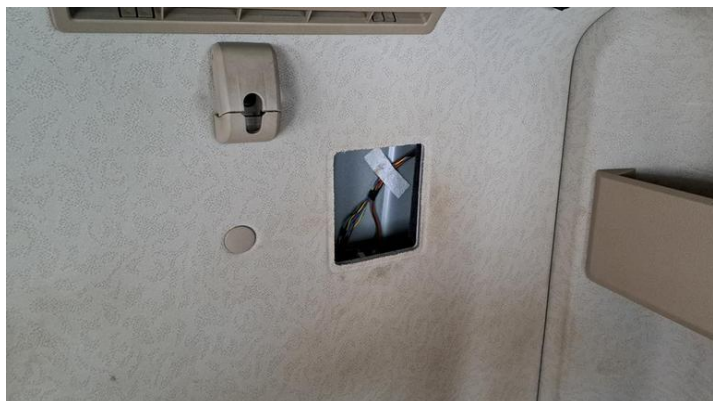
Fot. nr 14



Fot. nr 15



Fot. nr 16



Fot. nr 17



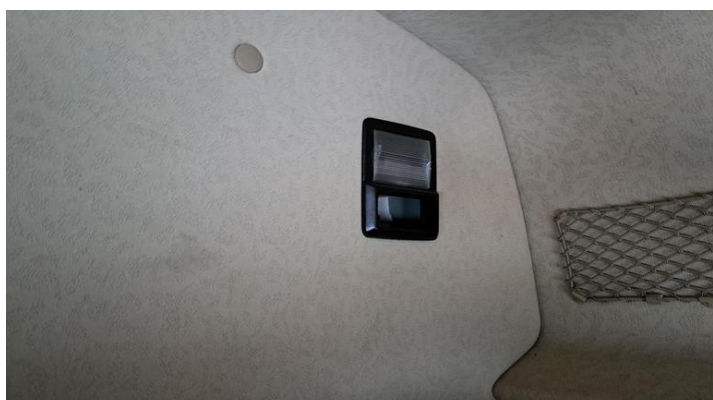
Fot. nr 18



Fot. nr 19



Fot. nr 20



Fot. nr 21



Fot. nr 22



Fot. nr 23



Fot. nr 24



Fot. nr 25



Fot. nr 26



Fot. nr 27



Fot. nr 28



Fot. nr 29



Fot. nr 30



Fot. nr 31



Fot. nr 32



Fot. nr 33



Fot. nr 34



Fot. nr 35



Fot. nr 36



Fot. nr 37



Fot. nr 38



Fot. nr 39



Fot. nr 40



Fot. nr 41



Fot. nr 42



Fot. nr 43



Fot. nr 44



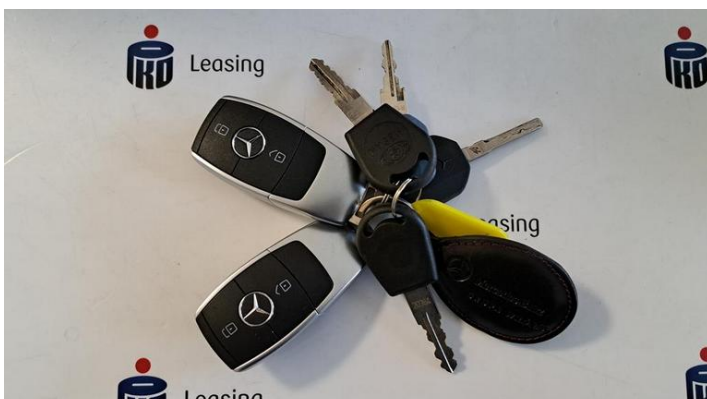
Fot. nr 45



Fot. nr 46



Fot. nr 47



Fot. nr 48



Fot. nr 49



Fot. nr 50

Dokument wystawiony elektronicznie, waży bez podpisu