

Nr zlecenia: 116/15/01/2025/PKO LEASING REMARKETING

z dnia: 15.01.2025

Zleceniodawca:

PKO Leasing
 wi tokrzyska 36
 00-116 Warszawa

Rzeczoznawca:

Artur Kaw cki/zatw. Pion Weryfikacyjny eRzeczoznawcy



P o g l d o w y R a p o r t S t a n u T e c h n i c z n e g o

Zadanie: Ocena stanu technicznego i okre lenie warto ci rynkowej pojazdu

DANE IDENTYFIKACYJNE POJAZDU		Dane: [D] I-2025	
Rodzaj pojazdu:	Samochód osobowy*	VIN:	YARVEEHZ7GZ197522
Marka:	TOYOTA	Nr rejestracyjny:	SB480CG
Model pojazdu:	ProAce Verso 2.0 CRD MR`16 E6.3 3.1t	Nr Info-Ekspert:	037-03466
Wersja:	Long VIP Aut.	Rok produkcji:	2021

Wskazanie drogomierza	114083 km
Data pierwszej rejestracji	11.03.2021
Data wa no ci badania technicznego	11.03.2026
Rodzaj nadwozia	van 5 drzwiowy 7 osobowy
Dop. masa całk.	2860 kg*
Liczba osi / Rodzaj nap du / Skrzynia biegów	2 / przedni (4x2) / automatyczna
Rozstaw osi	3275 mm
Jednostka nap dowa	z zapłonem samoczynnym
Pojemno / Moc silnika	1997 ccm / 130kW (177KM)
Doładowanie	Turbosp. z chłodn. powietrza
Liczba cylindrów / Układ cylindrów	4 / rz dowy
Norma spalin	E6.3
Kolor powłoki lakierowej, (rodzaj lakieru)	Czarny 2-warstwowy z efektem metalicznym

WYPOSA ENIE STANDARDOWE			
L.p.	Nazwa elementu wyposażenia	L.p.	Nazwa elementu wyposażenia
1	ABS - system zapobiegaj cy blokowaniu kół	23	Spryskiwacze reflektorów
2	Czujnik deszczu	24	Stolik składany na prowadnicach
3	Czujnik zmierzchu	25	Stoliki lotnicze na oparciach foteli przednich
4	Dach multifunkcyjny z pod wietleniem AMBIENT LED ring	26	System "inteligentny klucz"
5	Kierownica wielofunkcyjna pokryta skór	27	System stabilizacji toru jazdy VSC

6	Klamki zewn trzne w kolorze nadwozia z chromowanymi elementami	28	System wspomagaj cy pokonywanie podjazdów HAC
7	Klimatyzacja automatyczna 2 strefowa	29	Szyba przednia akustyczna atermiczna
8	Klimatyzacja dodatkowa przestrzeni pasa erskiej	30	Szyby boczne przyciemniane dodatkowo
9	Koło zapasowe pełnowymiarowe	31	Szyby przednie regulowane elektrycznie
10	Kurtyny powietrzne boczne	32	wiatła do jazdy dziennej LED
11	Kurtyny powietrzne w II i III rz dzie	33	wiatła do wietlaj ce podczas jazdy w zakr tach
12	Lampki dachowe w kabinie pasa erskiej LED	34	wiatła p/mgienne przednie
13	Listwy boczne w kolorze nadwozia	35	Tapicerka ze skóry
14	Listwy progowe pod wietlane	36	Tarcze kół aluminiowe 17"
15	Lusterko wewn trzne ciemniane automatycznie	37	Tuner radiowy cyfrowy DAB
16	Ogrzewanie dodatkowe typu Webasto bez programatora	38	Wska nik ci nienia ogumienia
17	Poduszka powietrzna kierowcy	39	Wykładzina podłogowa dywanowa
18	Poduszka powietrzna pasa era	40	Wy wietlacz Head-Up
19	Poduszki powietrzne boczne	41	Wy wietlacz mi dzy zegarami kolorowy
20	Przygotowanie do monta u haka holowniczego	42	Zamek centralny zdalnie sterowany
21	Rolety przeciwsłoneczne	43	Zderzaki w kolorze nadwozia
22	Siatka zabezpieczaj ca w przedziele ładunkowym		

L.p. Nazwa pakietu / elementu pakietu wyposa enia standardowego

1	Drzwi boczne prawe i lewe przesuwane elektrycznie bezdotykowe Reflektory z do wietlaniem łuków Drzwi boczne prawe i lewe przesuwane elektrycznie bezdotykowe
2	Fotele przednie podgrzewane Fotel kierowcy podgrzewany Fotel pasa era podgrzewany
3	Fotele przednie regulowane elektrycznie z funkcj masa u Fotel kierowcy regulowany elektrycznie Fotel pasa era regulowany elektrycznie Fotele przednie z funkcj masa u
4	Lusterka zewn trzne podgrzewane i regulowane elektrycznie Lusterka zewn trzne regulowane elektrycznie Lusterka zewn trzne podgrzewane elektrycznie
5	Lusterka zewn trzne podgrzewane, regulowane i składane elektrycznie Lusterka zewn trzne składane elektrycznie Lusterka zewn trzne regulowane elektrycznie Lusterka zewn trzne podgrzewane elektrycznie
6	Pakiet HiFi Gło niki 9 szt. Wzmacniacz pod fotelem pasa era
7	Pakiet siedze VIP 7 miejsc - 1 rz d Fotel kierowcy z regulacj odcinka I d wiowego Podłokietnik fotela pasa era Fotel pasa era pojedynczy Podłokietnik fotela kierowcy
8	Pakiet siedze VIP 7 miejsc (tapicerka skórzana) Tapicerka ze skóry Fotele indywidualne obrotowe w II rz dzie Siedzenie 3-osobowe w III rz dzie dzielone, na szynach
9	Reflektory przednie ksenonowe + wiatła do jazdy dziennej LED Reflektory ksenonowe wiatła do jazdy dziennej LED
10	System multimedialny Toyota PRO-Touch Wy wietlacz 7" dotykowy System multimedialny Toyota PRO-Touch
11	Tempomat z ogranicznikiem pr dko ci Ogranicznik pr dko ci

Tempomat

WYPOSA ENIE DODATKOWE**L.p. Nazwa elementu wyposażenia**

1 Dach panoramiczny Skyview

OPIS ZAMONTOWANEGO W POJE DZIE OGUMIENIA

Koło	Marka, typ	Bieżnik [mm]
Przednie lewe:	MICHELIN 225/55 R17 101V XL ALPIN 6 TL	4,5
Przednie prawe:	MICHELIN 225/55 R17 101V XL ALPIN 6 TL	4,0
Tylne lewe:	MICHELIN 225/55 R17 101V XL ALPIN 6 TL	5,0
Tylne prawe:	MICHELIN 225/55 R17 101V XL ALPIN 6 TL	4,0

KOREKTY WARTO CI POJAZDU

KOREKTA ZA PIERWSZ REJESTRACJ	(-)
KOREKTA ZA WYPOSA ENIE	(+)
KOREKTA ZA PRZEBIEG	(+)
KOREKTY RÓ NE:	
Stan utrzymania i dbałość o pojazd	(-)
Weryfikacja uszkodzeń mechanicznych	(-)
Weryfikacja komunikatów komp. pokł.	(-)
KOREKTY RÓ NE RAZEM	(-)
KOREKTA ZA OGUMIENIE	(-)

UWAGI RZECZOZNAWCY DOTYCZ CE WYCENY

Dokonano sprawdzenia historii pojazdu w bazie CEPIK.

Nie udostępniono specyfikacji wyposażenia fabrycznego wycenianego pojazdu.

Mając na uwadze powyższe wyposażenie zostało ustalone na podstawie oględzin z natury. Aby ustalić specyfikację fabryczną wyposażenia należy zwrócić się do dealera. Nie można wykluczyć, że mogą występować różnice w wyposażeniu.

Uwaga:

Rzeczoznawca dokonał oględzin pojazdu w warunkach parkingowych, co mogło ograniczyć pełną ocenę jego stanu technicznego. Dodatkowo, jeżeli jazda próbna została przeprowadzona (informacje w treści raportu), to wykonano ją w warunkach parkingowych, z niewielką prędkością, co może nie odzwierciedlać pełnych warunków eksploatacyjnych. Istnieje możliwość, że w innych okolicznościach ujawnią się dodatkowe uszkodzenia lub usterki, których nie można było wykryć podczas obecnych oględzin.

Zalecamy zatem skorzystanie z możliwości oględzin pojazdu we własnym zakresie lub w Autoryzowanej Stacji Obsługi danej marki, co pozwoli na pełniejszą weryfikację stanu technicznego pojazdu przed udziałem w aukcji.

OPIS STANU TECHNICZNEGO ZESPOŁÓW POJAZDU



NADWOZIE - Szkielet i poszycia zewn trzne

L.p.	Nazwa elementu	L / P	Rodzaj uszkodzenia	Opis	Fot. nr
1	Błotnik przedni	L	Zarysowania powłoki lakierowej		
2	Błotnik przedni	P	Zarysowania powłoki lakierowej		
3	Pokrywa przednia		Odpryski, zarysowania powłoki lakierowej		
4	Drzwi boczne przednie	L	Zarysowania powłoki lakierowej		
5	Drzwi boczne tylne	L	Zarysowania powłoki lakierowej		
6	Drzwi boczne tylne	P	Zarysowania powłoki lakierowej		
7	ciana boczna nadwozia	P	Wgnieciona z zarysowaniami powłoki lakierowej		



NADWOZIE – Opis powłoki lakierowej

L.p.	Nazwa elementu	L / P	Grubo powłoki [µm]	Opis
1	Pokrywa przednia		70-100	
2	Błotnik przedni	L	70-100	
3	Drzwi przednie	L	70-100	
4	Drzwi tylne	L	70-100	
5	Błotnik tylny	L	70-100	
6	Błotnik przedni	P	70-100	
7	Drzwi przednie	P	70-100	
8	Drzwi tylne	P	70-100	
9	Błotnik tylny	P	70-100	
10	Pokrywa (drzwi) tyłu nadwozia		70-100	

Podane przedziały grubo ci powłoki lakierowej, dotycz punktów pomiarowych. Nie mog by traktowane jako gwarancja, e grubo powłoki lakierowej w innych punktach nie wykracza poza te przedziały. Pomiar powłoki lakierowej został wykonany urz dzeniem b d cym w posiadaniu rzeczoznawcy. Pomiar wykonany innym przyrz dem mo e si ró ni .



WYPOSA ENIE ZEWN TRZNE

L.p.	Nazwa elementu	L / P	Rodzaj uszkodzenia	Opis	Fot. nr
1	Zderzak przedni		Zarysowany		
2	Zderzak tylny		Wgnieciony z zarysowaniami powłoki lakierowej		



NADWOZIE – Wyposa enie wewn trzne

L.p.	Nazwa elementu	L / P	Rodzaj uszkodzenia	Opis	Fot. nr
1	Tunel rodkowy w rodkowym rz dzie foteli		Liczne zarysowania		

**SILNIK z osprzętem, układem paliwowym i wydechowym**

Stwierdzono zabrudzenie olejem silnika w części lewej. Konieczna weryfikacja w warunkach serwisowych.

**ZAWIESZENIE I KOŁA**

L.p.	Nazwa elementu	L / P	Rodzaj uszkodzenia	Opis	Fot. nr
1	Tarcza koła przedniego	P	Zadrapania krawędzi bocznej		

JAZDA KONTROLNA

1	Głośno pracujący silnik	BEZ UWAG
2	Przyspieszenia pojazdu	BEZ UWAG
3	Praca układu kierowniczego	BEZ UWAG
4	Głośno (stuk) zawieszenia	BEZ UWAG
5	Zmiana biegów, działanie sprzęgła	BEZ UWAG
6	Głośno skrzyni biegów / bloku napędowego	BEZ UWAG
7	Skuteczność hamulca zasadniczego	BEZ UWAG
8	Skuteczność hamulca pomocniczego	BEZ UWAG

Próba ruchowa przeprowadzona na niewielkim dystansie, na zimnym silniku, w warunkach parkingowych, z prędkością do 15 km/h.

Komunikat komputera pokładowego:

- dolej AdBlue: rozruch niemożliwy za 1800 km,
- usterka tylnego czujnika parkowania,

Konieczna weryfikacja w warunkach serwisowych.

DOKUMENTY I KOMPLETACJA POJAZDU

1	Kluczyki (ilość sztuk)	1 szt.
2	Dowód rejestracyjny	TAK
3	Instrukcja obsługi	TAK
4	Garnitur	TAK
5	Trójkąt ostrzegawczy	TAK
6	Apteczka	TAK

POZOSTAŁE INFORMACJE

- 1 Pochodzenie pojazdu**
Salon Polska
- 2 Badanie poprawności numerów identyfikacyjnych**
Numer VIN wybity na karoserii pojazdu zgodny z DR
- 3 Weryfikacja odczytanego stanu drogomierza**
Odczytany z licznika.

Zastrzeżenia ograniczające opinię.

Ü Zawarte w niniejszej Ocenie/Raporcie informacje (w tym dotyczące wyposażenia) służy jedynie ogólnym celom informacyjnym. Ocena/Raport nie może być zatem traktowana jako oferta w rozumieniu przepisów Kodeksu Cywilnego oraz opisu towaru ani zapewnienia w rozumieniu art. 4 Ustawy z dnia 27 lipca 2002 roku o szczególnych warunkach sprzedaży konsumenckiej.

Ü Ocena/Raport została sporządzona w celu ustalenia istnienia albo nieistnienia uszkodzeń nieakceptowalnych po zawarciu umowy korzystania z samochodu lub innych okoliczności uzgodnionych w zleceniu. Ocena/Raport nie obejmuje typowych uszkodzeń wynikających z eksploatacji samochodu oraz jego standardowego zużycia.

Ü Jeżeli chcesz traktować ten dokument jako źródło wiedzy o samochodzie przy jego zakupie, czynisz to na własną odpowiedzialność. Rzeczoznawca sp.j. nie ponosi odpowiedzialności za takie użycie tej Oceny/Raporu.

Ü Niniejsza wycena służy wyłącznie do oszacowania wartości rynkowej przedmiotu wyceny i nie może być wykorzystywana do żadnego innego celu, niż wymieniony powyżej. W szczególności wycena nie może stanowić podstawy do oceny cech i stanu wycenianego obiektu przy jego zakupie.

Ü Rzeczoznawca nie bierze na siebie odpowiedzialności za wady ukryte (prawne i fizyczne) oraz ewentualne skutki wynikające z dalszego użytkowania przedmiotu wyceny, a także za skutki wykorzystania samej wyceny.

Ü Powyższa wycena nie jest ekspertyzą stanu technicznego przedmiotu wyceny i za taką nie może być uznawana, w szczególności nie może być traktowana jako gwarancja sprzedaży przedmiotu wyceny za oszacowaną wartość.

Ü Wycenę przeprowadzono w oparciu o dostarczoną dokumentację oraz badanie organoleptyczne wycenianego obiektu. Nie prowadzono badań diagnostycznych oraz weryfikacji warsztatowej przedmiotu wyceny.

Ü Nie stwierdzono dodatkowych niesprawności i/lub uszkodzeń i/lub braków w zakresie możliwym do ustalenia w warunkach oględzin tj. bez dostępu do spodu pojazdu, specjalistycznego sprzętu diagnostycznego, jazdy próbnej wykonanej w warunkach drogowych z obciążeniem.

Ü Rzeczoznawca podczas oględzin poza warszatem nie jest w stanie stwierdzić wypadkowej przeszłości pojazdu. W przypadku podwyższonych wartości pomiarów powłoki lakierowej, konieczna jest ekspertyza w warunkach warsztatowych.

Ü Rok produkcji pojazdu - nie weryfikowano. Przyjeto w oparciu o dane przekazane przez Zleceniodawcę.

Ü Niniejsza wycena nie może być publikowana w całości w jakimkolwiek dokumencie bez zgody wykonawców i bez uzgodnienia z nimi formy i treści takiej publikacji. Zakaz publikacji nie dotyczy posługiwania się wyceną w umowach cywilno-prawnych zawieranych przez zleceniodawcę i dotyczących przedmiotu.

Ü Przed odbiorem pojazdu, kupujący zobowiązany jest do konfrontacji rzeczywistego stanu z informacjami zawartymi w wycenie. Odbiór przedmiotu jest równoznaczny ze zrzeczeniem się wszelkich roszczeń, co do stanu technicznego.

Ü Nie badano poprawności i/lub budowy numerów identyfikacyjnych/seryjnych obiektu oraz nie weryfikowano prawdziwości danych obiektu.

Ü Niniejsza wycena nie może być traktowana jako gwarancja sprzedaży przedmiotu wyceny za oszacowaną wartość.

Ü W przypadku ujawnienia dodatkowych informacji dotyczących przedmiotowego pojazdu, niedostępnych w czasie wykonywania niniejszej opinii, zaprezentowane stanowisko może ulec zmianie.

Ü W opinii założyć, że nie wykryto żadnych faktów, które mogłyby istotnie wpływać na wartość wycenionego pojazdu, jeżeli w opisie pojazdu nie widnieje inaczej.

Ü Rzeczoznawca nie ponosi odpowiedzialności za ewentualne błędy wynikające z przedstawionych informacji otrzymanych od użytkownika/sprzedawcy/zamawiającego wycenę, jeżeli brak podstaw do kwestionowania ich zgodnie ze stanem rzeczywistym lub te ustalenie stanu rzeczywistego przez rzeczoznawcę było niemożliwe lub znacznie utrudnione.

Ü Wyposażenie standardowe wg. Info - Ekspert/Eurotax. Rzeczoznawca nie ponosi odpowiedzialności za ewentualne błędy programu. Opis stanu technicznego pojazdu jest ważny na dzień oględzin. Rzeczoznawca nie bierze odpowiedzialności za zmiany stanu pojazdu wynikające z dalszej eksploatacji lub postoju (np. uszkodzenie akumulatora, powiększenie lub powstanie ognisk korozji, uszkodzenie układu hamulcowego, itp.)

Ü Jeżeli elementy jednostki napędowej, układu przeniesienia napędu itp., są rozmontowane, rzeczoznawca nie weryfikuje kompletności poszczególnych układów. Możliwość występowania braków w komplecie (np. ze względu na wykorzystanie unieruchomionego pojazdu jako „dawcy części”).

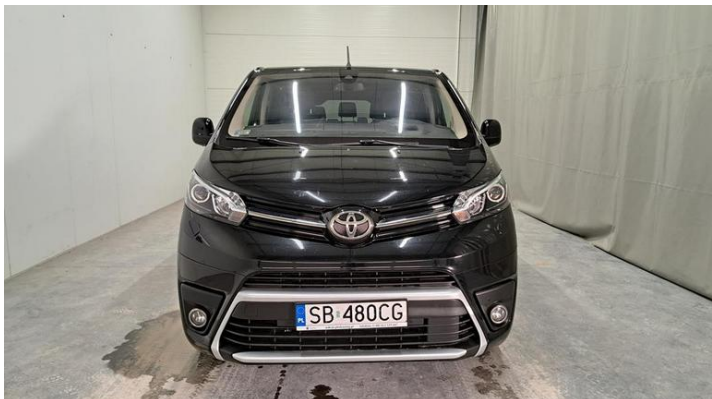
Ü Nie weryfikowano odczytanego stanu drogomierza z zapisami w urządzeniach elektronicznych pojazdu.

Dokument wystawiony elektronicznie, w pełni bez podpisu

DOKUMENTACJA FOTOGRAFICZNA



Fot. nr 1



Fot. nr 2



Fot. nr 3



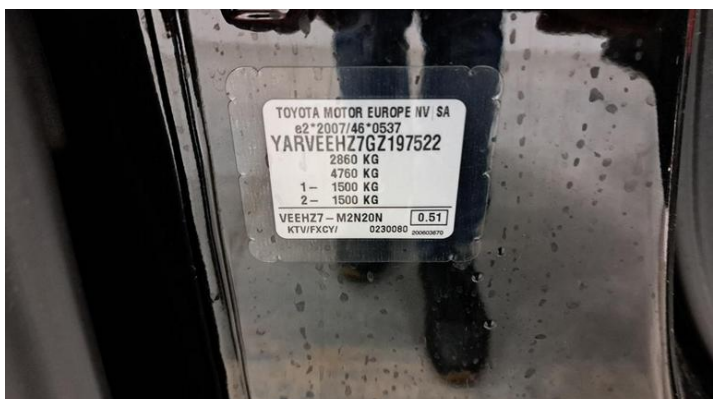
Fot. nr 4



Fot. nr 5



Fot. nr 6



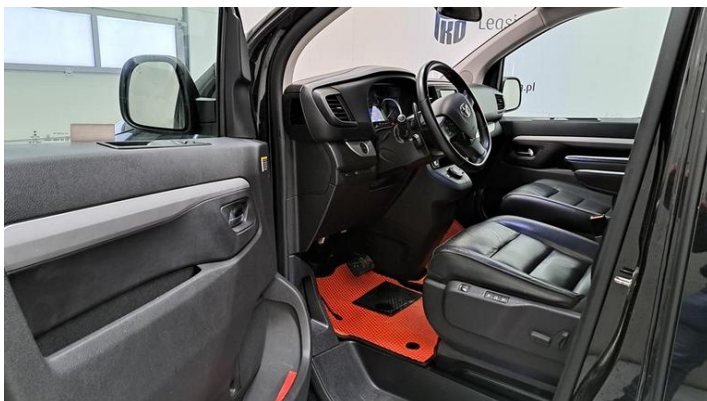
Fot. nr 7



Fot. nr 8



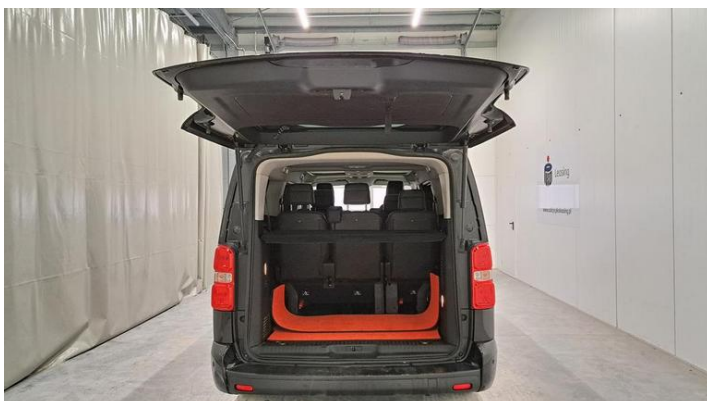
Fot. nr 9



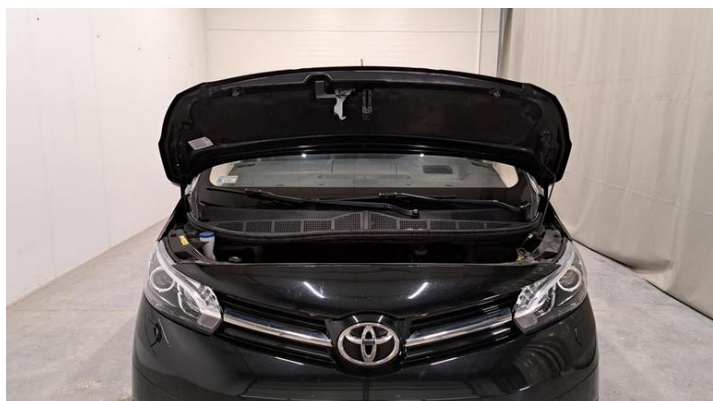
Fot. nr 10



Fot. nr 11



Fot. nr 12



Fot. nr 13



Fot. nr 14



Fot. nr 15



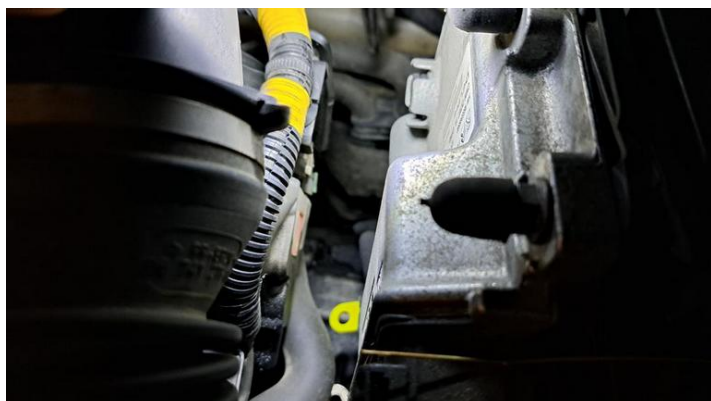
Fot. nr 16



Fot. nr 17



Fot. nr 18



Fot. nr 19



Fot. nr 20



Fot. nr 21



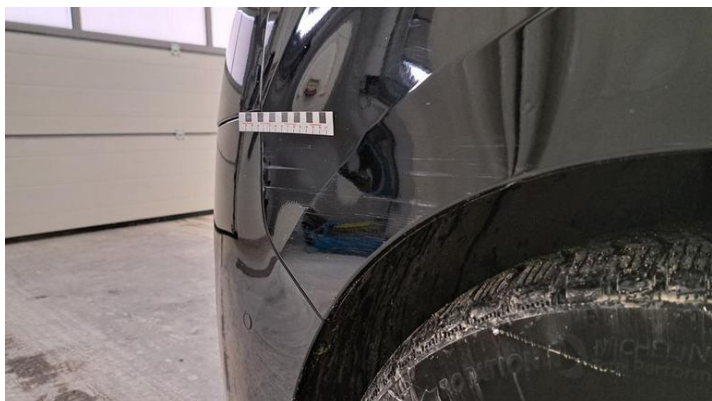
Fot. nr 22



Fot. nr 23



Fot. nr 24



Fot. nr 25



Fot. nr 26



Fot. nr 27



Fot. nr 28



Fot. nr 29



Fot. nr 30



Fot. nr 31



Fot. nr 32



Fot. nr 33



Fot. nr 34



Fot. nr 35



Fot. nr 36



Fot. nr 37



Fot. nr 38



Fot. nr 39



Fot. nr 40



Fot. nr 41



Fot. nr 42



Fot. nr 43



Fot. nr 44



Fot. nr 45



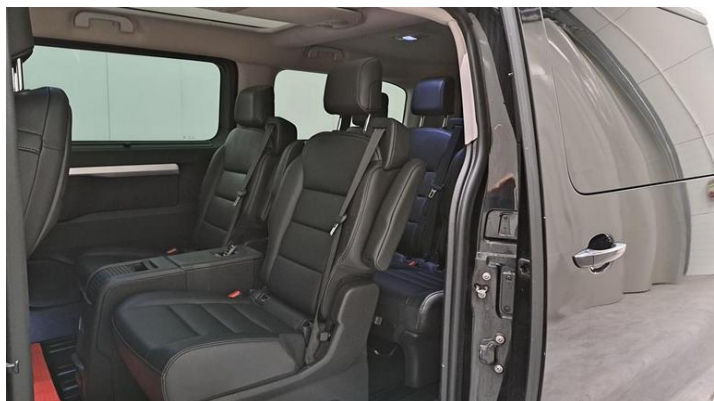
Fot. nr 46



Fot. nr 47



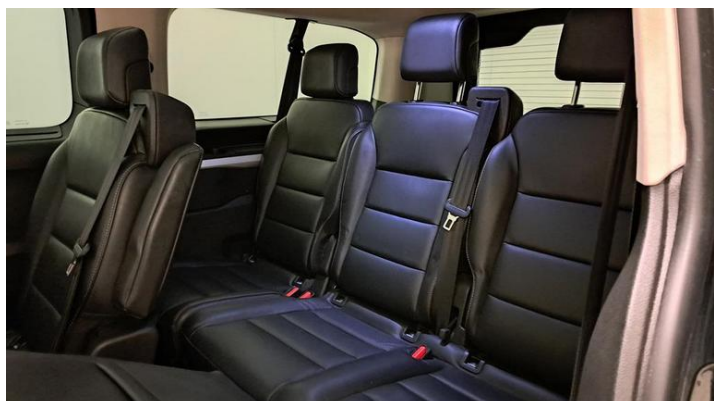
Fot. nr 48



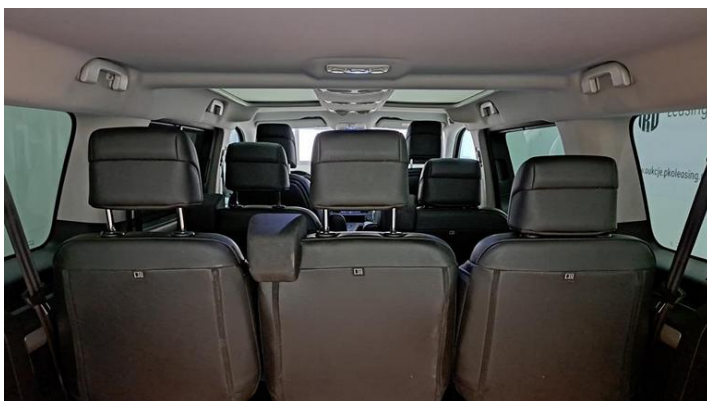
Fot. nr 49



Fot. nr 50



Fot. nr 51



Fot. nr 52



Fot. nr 53



Fot. nr 54



Fot. nr 55



Fot. nr 56

