

Nr zlecenia: 46/24/10/2024/PKO LEASING REMARKETING

z dnia: 2024/10/24

Zleceniodawca:

PKO Leasing
 wi tokrzyska 36
 00-116 Warszawa

Rzeczoznawca:

in . Szymon Mróz/zatw. Pion Weryfikacyjny eRzeczoz



P o g l d o w y R a p o r t S t a n u T e c h n i c z n e g o

Zadanie: Ocena stanu technicznego i okre lenie warto ci rynkowej pojazdu

DANE IDENTYFIKACYJNE POJAZDU		Dane: [D] XI-2024	
Rodzaj pojazdu:	Samochód ci arowy do 3.5t	VIN:	WV1ZZZSYZKH001016
Marka:	VOLKSWAGEN	Nr rejestracyjny:	WU7027P
Model pojazdu:	e-Crafter 35 MR`17 3.5t	Nr Info-Ekspert:	040-09605
Wersja:	36kWh	Rok produkcji:	2019
Wskazanie drogomierza	54887 km		
Data pierwszej rejestracji	2019/04/01		
Data wa no ci badania technicznego	2024/04/01		
Rodzaj nadwozia	furgon z podwy szonym dachem 4 drzwiowy 3 osobowy		
Rodzaj kabiny	krótka		
Dop. masa całk. / Ładowno	3500 kg / 998 kg		
Liczba osi / Rodzaj nap du	2 / przedni (4x2)		
Rozstaw osi	3640 mm		
Jednostka nap dowa	elektryczna		
Moc silnika	100kW (136KM)		
Kolor powłoki lakierowej, (rodzaj lakieru)	Biały 2-warstwowy typu uni		

WYPOSA ENIE STANDARDOWE

L.p.	Nazwa elementu wyposażenia	L.p.	Nazwa elementu wyposażenia
1	Asystent wiatru bocznego	14	System kontroli trakcji TCS
2	Fotel kierowcy regulowany	15	System osuszania tarcz hamulcowych BDW
3	Fotel pasażera podwójny	16	System wspomagania nagłego hamowania HBA
4	Hamulec wielokolizyjny	17	System wspomagania ruszania ze wzniesienia Hill Decent Control
5	Immobilizer	18	Szyby przednie regulowane elektrycznie
6	Kierownica wielofunkcyjna	19	ścianka działowa bez okna
7	Kolumna kierownicy regulowana	20	wiatła do jazdy dziennej
8	Koło zapasowe	21	Tapicerka materiałowa
9	O wietlenie przestrzeni bagażowej 2 lampy	22	Uchwyty do mocowania ładunków

10	Poduszka powietrzna kierowcy	23	Wskaźnik zużycia okładzin hamulcowych
11	System elektronicznej kontroli toru jazdy ESP	24	Wspomaganie układu kierowniczego elektromechaniczne
12	System kontroli hamowania silnikiem EBC	25	Wyświetlacz wielofunkcyjny Plus
13	System kontroli ładunku LAC	26	Zamek centralny zdalnie sterowany

L.p. Nazwa pakietu / elementu pakietu wyposażenia standardowego

- ABS + EBV - korektor siły hamowania, elektryczny
ABS - system zapobiegający blokowaniu kół
System dystrybucji siły hamowania elektroniczny EBV
- Audio System "Composition Audio"
Radioodtwarzacz
Głośniki 2 szt.
Złącze "AUX"
Złącze kart SD
- Lusterka zewnętrzne podgrzewane i regulowane elektrycznie
Lusterka zewnętrzne regulowane elektrycznie
Lusterka zewnętrzne podgrzewane elektrycznie

OPIS ZAMONTOWANEGO W POJEZDZIE OGUMIENIA

Koło	Marka, typ	Bieżnik [mm]
Przednie lewe:	CONTINENTAL 235/65 R16C 115/113R VAN CONTACT WINTER TL	3,3
Przednie prawe:	CONTINENTAL 235/65 R16C 115/113R VAN CONTACT WINTER TL	2,2
Tylne lewe:	PIRELLI 235/65 R16C 118R CARRIER WINTER TL MO-V	7,2
Tylne prawe:	PIRELLI 235/65 R16C 118R CARRIER WINTER TL MO-V	7,8

KOREKTY WARTOŚCI POJAZDU

KOREKTA ZA PIERWSZĄ REJESTRACJĘ	(-)
KOREKTY RÓŻNE:	
Zadana szacunkowa korekta z tytułu wcześniejszych napraw	(-)
Aktualnośc badań technicznych	(-)
Weryfikacja uszkodzeń mechanicznych	(-)
Stan utrzymania i dbałość o pojazd	(-)
KOREKTY RÓŻNE RAZEM	(-)
KOREKTA ZA OGUMIENIE	(-)

UWAGI RZECZOZNAWCY DOTYCZĄCE WYCENY

Dokonano sprawdzenia historii pojazdu w bazie CEPiK.

Nie weryfikowano gwarancji, statusu pakietów serwisowych i kompletności w zakresie oprzętu dodatkowego, z którym przedmiot był zamówiony.

Korekta weryfikacja uszkodzeń mechanicznych obejmuje diagnostykę pojazdu w którym silnik uruchamia się lecz nie reaguje na wrzucenie biegu i wciśnięcie pedału przyspieszenia.

OPIS STANU TECHNICZNEGO ZESPOŁÓW POJAZDU**NADWOZIE - Szkielet i poszycia zewnętrzne**

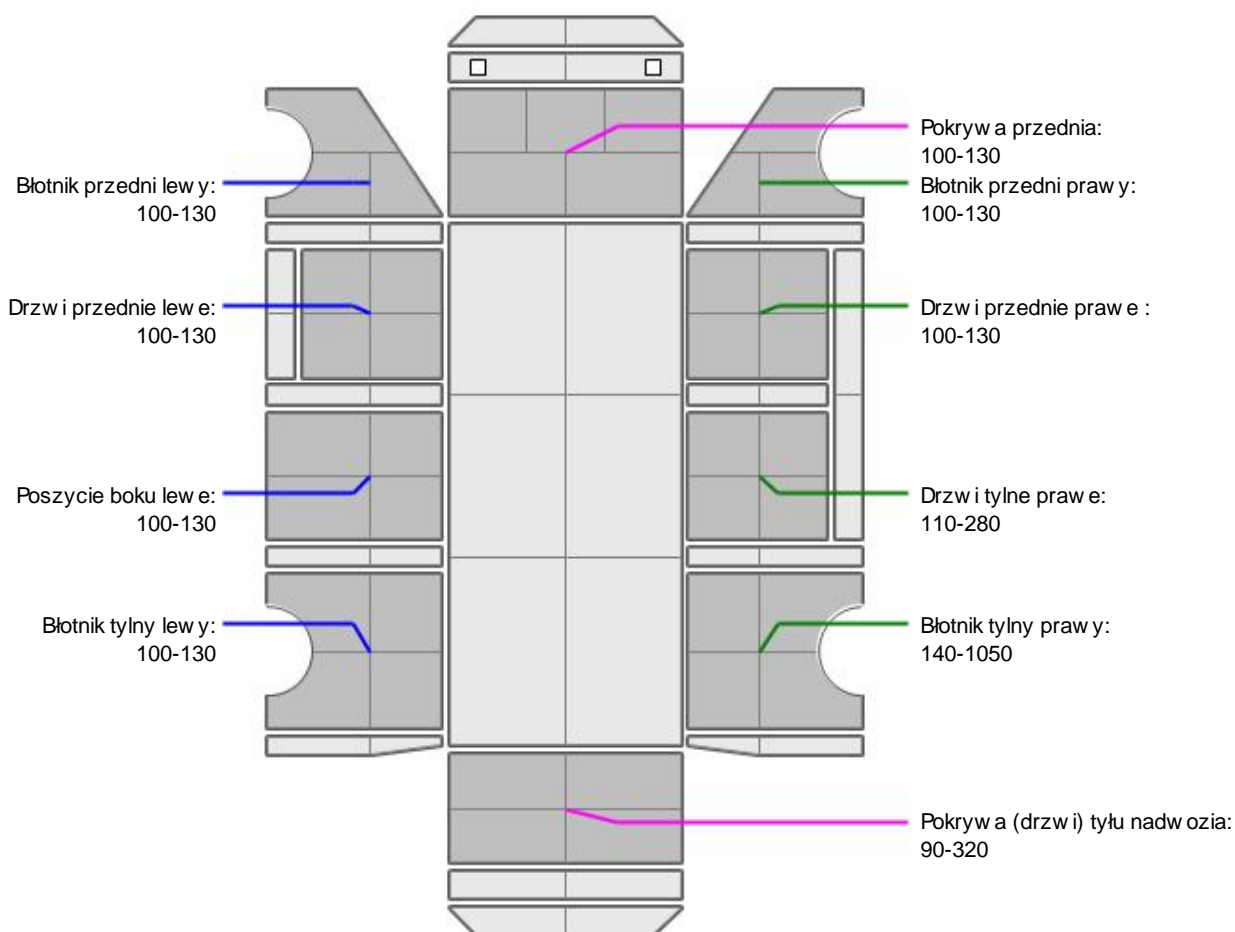
L.p.	Nazwa elementu	L / P	Rodzaj uszkodzenia	Opis	Fot. nr
1	Błotnik przedni	P	Zarysowania powłoki lakierowej		
2	Drzwi boczne przednie	P	Zarysowania powłoki lakierowej		
3	Drzwi boczne tylne	P	Zarysowania powłoki lakierowej		
4	Próg	P	Wgnieciony, korozja		
5	Błotnik tylny	P	Zarysowania powłoki lakierowej		

6	ciana boczna nadwozia	L	Ogniska korozji		
7	ciana boczna nadwozia	P	Zarysowania powłoki lakierowej		
8	Drzwi tyłu nadwozia prawe		Rozerwane od wewn trz, zarysowania, brak emblematu		
9	Wn ka drzwi LP		Zarysowania		
10	Wn ka koła PT		Zdeformowana od wewn trz		
11	Wn ka koła LT		Zdeformowana od wewn trz		
12	Słupek tylny lewy		Korozja		
13	Słupek tylny prawy		Zarysowania		

Pojazd nosi typowe dla jego okresu eksploatacji uszkodzenia powłoki lakierowej (niewielkie zarysowania, odpryski itp.).



NADWOZIE – Opis powłoki lakierowej



L.p.	Nazwa elementu	L / P	Grubo powłoki [µm]	Opis
1	Pokrywa przednia		100-130	
2	Błotnik przedni	L	100-130	
3	Drzwi przednie	L	100-130	
4	Poszycie boku	L	100-130	
5	Błotnik tylny	L	100-130	
6	Błotnik przedni	P	100-130	
7	Drzwi przednie	P	100-130	
8	Drzwi tylne	P	110-280	
9	Błotnik tylny	P	140-1050	
10	Pokrywa (drzwi) tyłu nadwozia		90-320	

Podane przedziały grubości powłoki lakierowej, dotyczą punktów pomiarowych. Nie mogą być traktowane jako gwarancja, a grubość powłoki lakierowej w innych punktach nie wykracza poza te przedziały. Pomiar powłoki lakierowej został wykonany przez dzień bieżący w posiadaniu rzeczoznawcy. Pomiar wykonany innym przyrządem może się różnić.



WYPOSAŻENIE ZEWNĘTRZNE

L.p.	Nazwa elementu	L / P	Rodzaj uszkodzenia	Opis	Fot. nr
1	Zderzak przedni		Zarysowany, pęknięty		
2	Obudowa lusterka bocznego	L	Zarysowana		
3	Obudowa lusterka bocznego	P	Zarysowana		
4	Lampa zespolona tylna	P	Ułamane zaczepty		
5	Uszczelka drzwi tyłu nadwozia		Rozerwana		
6	Nadkole LP		Brak za lepki		
7	Listwa ozdobna błotnika LT		Zarysowania		
8	Nrośnik LT		Zarysowania		
9	Stopień tylny		Pęknięty		
10	Listwa ozdobna błotnika PT		Zarysowania, ubytek materiału		
11	Listwa ozdobna drzwi PT		Zarysowania		
12	Listwa ozdobna błotnika PP		Ubytek materiału		



NADWOZIE – Wyposażenie wewnętrzne

L.p.	Nazwa elementu	L / P	Rodzaj uszkodzenia	Opis	Fot. nr
1	Fotel przedni	L	Rozerwany		
2	Poszycie tablicy rozdzielczej		Wizka elektryczna wyprowadzona spod kokpitu		
3	Poszycie tapicerskie drzwi tyłu nadwozia		Rozerwane		

Wnętrze pojazdu nosi typowe dla jego okresu eksploatacji zabrudzenia oraz zużycie wszystkich elementów.



ZAWIESZENIE I KOŁA

L.p.	Nazwa elementu	L / P	Rodzaj uszkodzenia	Opis	Fot. nr
1	Kołpak LP		Brak		

JAZDA KONTROLNA

Nie wykonano jazdy testowej, silnik uruchamia się, lecz po wrzuceniu biegu samochód nie reaguje na wciśnięcie pedału przyspieszenia.

DOKUMENTY I KOMPLETACJA POJAZDU

1	Kluczyki (ilość sztuk)	1
2	Dowód rejestracyjny	TAK
3	Trójkąt ostrzegawczy	TAK
4	Apteczka	TAK
5	Ładowarka	TAK

POZOSTAŁE INFORMACJE**1 Pochodzenie pojazdu**

Sprowadzony

2 Badanie poprawno ci numerów identyfikacyjnych

Numer VIN wybity na karoserii oraz numer VIN tabliczki znamionowej zgodny z DR.

3 Weryfikacja odczytanego stanu drogomierza

Zweryfikowano w bazie Cepik

Zastrzeżenia ograniczające opinię.

Ü Zawarte w niniejszej Ocenie/Raporcie informacje (w tym dotyczące wyposażenia) służą jedynie ogólnym celom informacyjnym. Ocena/Raport nie może być zatem traktowana jako oferta w rozumieniu przepisów Kodeksu Cywilnego oraz opisu towaru ani zapewnienia w rozumieniu art. 4 Ustawy z dnia 27 lipca 2002 roku o szczególnych warunkach sprzedaży konsumenckiej.

Ü Ocena/Raport została sporządzona w celu ustalenia istnienia albo nieistnienia uszkodzeń nieakceptowalnych po zakończeniu umowy korzystania z samochodu lub innych okoliczności uzgodnionych w zleceniu. Ocena/Raport nie obejmuje typowych uszkodzeń wynikających z eksploatacji samochodu oraz jego standardowego zużycia.

Ü Jeżeli chcesz traktować ten dokument jako źródło wiedzy o samochodzie przy jego zakupie, czynisz to na własną odpowiedzialność. Rzeczoznawca sp.j. nie ponosi odpowiedzialności za takie użycie tej Oceny/Raporu.

Ü Niniejsza wycena służy wyłącznie do oszacowania wartości rynkowej przedmiotu wyceny i nie może być wykorzystywana do żadnego innego celu, niż wymieniony powyżej. W szczególności wycena nie może stanowić podstawy do oceny cech i stanu wycenianego obiektu przy jego zakupie.

Ü Rzeczoznawca nie bierze na siebie odpowiedzialności za wady ukryte (prawne i fizyczne) oraz ewentualne skutki wynikające z dalszego użytkowania przedmiotu wyceny, a także za skutki wykorzystania samej wyceny.

Ü Powyższa wycena nie jest ekspertyzą stanu technicznego przedmiotu wyceny i za taką nie może być uznawana, w szczególności nie może być traktowana jako gwarancja sprzedaży przedmiotu wyceny za oszacowaną wartość.

Ü Wycenę przeprowadzono w oparciu o dostarczoną dokumentację oraz badanie organoleptyczne wycenianego obiektu. Nie prowadzono badań diagnostycznych oraz weryfikacji warsztatowej przedmiotu wyceny.

Ü Nie stwierdzono dodatkowych niesprawności i/lub uszkodzeń i/lub braków w zakresie możliwym do ustalenia w warunkach oględzin tj. bez dostępu do spodu pojazdu, specjalistycznego sprzętu diagnostycznego, jazdy próbnej wykonanej w warunkach drogowych z obciążeniem.

Ü Rzeczoznawca podczas oględzin poza warszatem nie jest w stanie stwierdzić wypadkowej przeszłości pojazdu. W przypadku podwyższonych wartości pomiarów powłoki lakierowej, konieczna jest ekspertyza w warunkach warsztatowych.

Ü Rok produkcji pojazdu - nie weryfikowano. Przyjeto w oparciu o dane przekazane przez Zleceniodawcę.

Ü Niniejsza wycena nie może być publikowana w całości w jakimkolwiek dokumencie bez zgody wykonawców i bez uzgodnienia z nimi formy i treści takiej publikacji. Zakaz publikacji nie dotyczy posługiwania się wyceną w umowach cywilno-prawnych zawieranych przez zleceniodawcę i dotyczących przedmiotu.

Ü Przed odbiorem pojazdu, kupujący zobowiązany jest do konfrontacji rzeczywistego stanu z informacjami zawartymi w wycenie. Odbiór przedmiotu jest równoznaczny ze zrzeczeniem się wszelkich roszczeń, co do stanu technicznego.

Ü Nie badano poprawności i/lub budowy numerów identyfikacyjnych/seryjnych obiektu oraz nie weryfikowano prawdziwości danych obiektu.

Ü Niniejsza wycena nie może być traktowana jako gwarancja sprzedaży przedmiotu wyceny za oszacowaną wartość.

Ü W przypadku ujawnienia dodatkowych informacji dotyczących przedmiotowego pojazdu, niedostępnych w czasie wykonywania niniejszej opinii, zaprezentowane stanowisko może ulec zmianie.

Ü W opinii założono, że nie wykryto żadnych faktów, które mogłyby istotnie wpływać na wartość wycenionego pojazdu, jeżeli w opisie pojazdu nie widnieje inaczej.

Ü Rzeczoznawca nie ponosi odpowiedzialności za ewentualne błędy wynikające z przedstawionych informacji otrzymanych od użytkownika/sprzedawcy/zamawiającego wycenę, jeżeli brak podstaw do kwestionowania ich zgodnie ze stanem rzeczywistym lub jeżeli ustalenie stanu rzeczywistego przez rzeczoznawcę było niemożliwe lub znacznie utrudnione.

Ü Wyposażenie standardowe wg. Info - Ekspert/Eurotax. Rzeczoznawca nie ponosi odpowiedzialności za ewentualne błędy programu. Opis stanu technicznego pojazdu jest ważny na dzień oględzin. Rzeczoznawca nie bierze odpowiedzialności za zmiany stanu pojazdu wynikające z dalszej eksploatacji lub postoju (np. uszkodzenie akumulatora, powiększenie lub powstanie ognisk korozji, uszkodzenie układu hamulcowego, itp.)

Ü Jeżeli elementy jednostki napędowej, układu przeniesienia napędu itp., są rozmontowane, rzeczoznawca nie weryfikuje kompletności poszczególnych układów. Możliwość wystąpienia braków w komplecie (np. ze względu na wykorzystanie unieruchomionego pojazdu jako „dawcy części”).

Ü Nie weryfikowano odczytanego stanu drogomierza z zapisami w urządzeniach elektronicznych pojazdu.

Dokument wystawiony elektronicznie, w pełni bez podpisu

DOKUMENTACJA FOTOGRAFICZNA



Fot. nr 1



Fot. nr 2



Fot. nr 3



Fot. nr 4



Fot. nr 5



Fot. nr 6



Fot. nr 7



Fot. nr 8



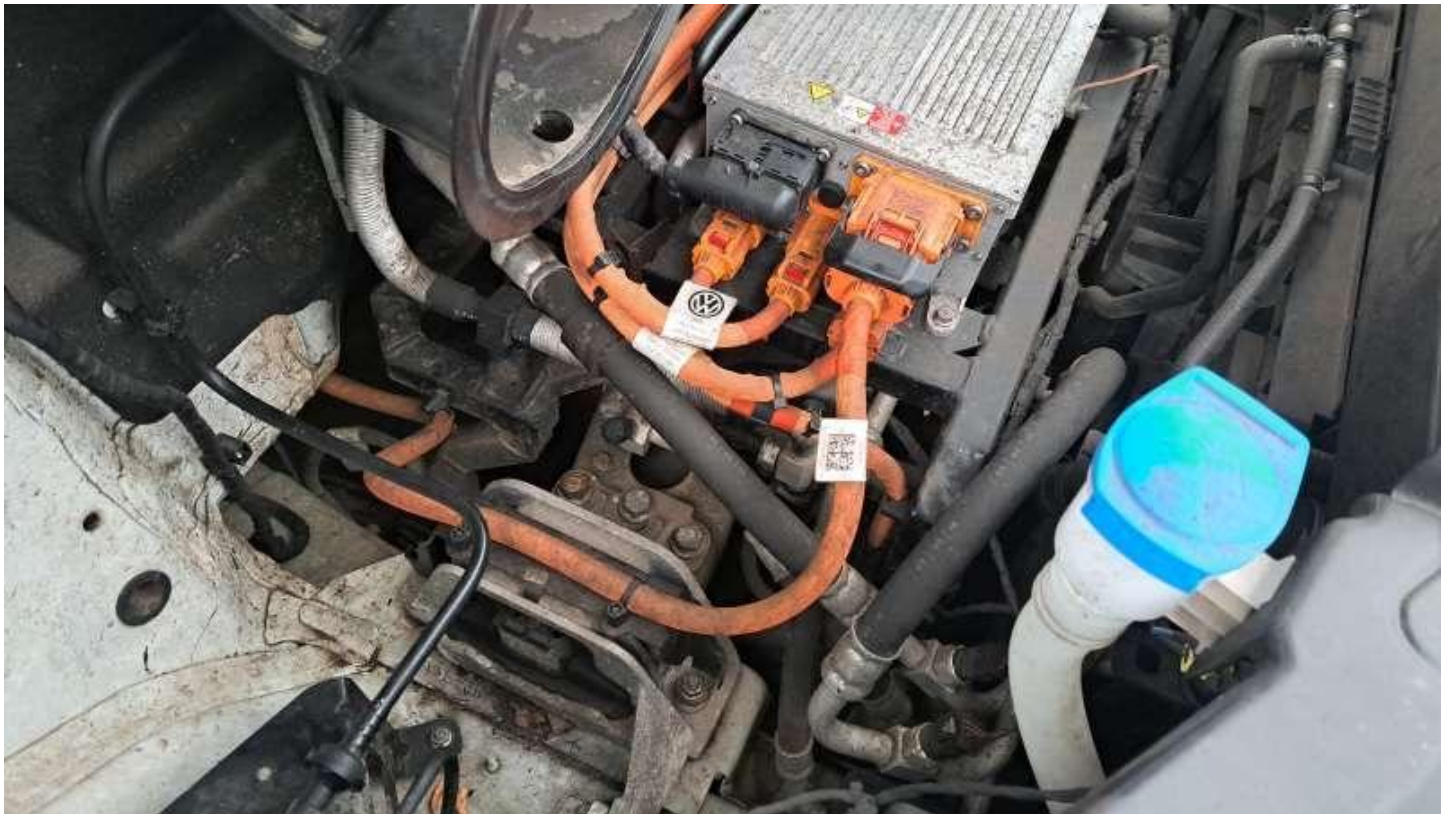
Fot. nr 9



Fot. nr 10



Fot. nr 11



Fot. nr 12



Fot. nr 13



Fot. nr 14



Fot. nr 15



Fot. nr 16



Fot. nr 17



Fot. nr 18



Fot. nr 19



Fot. nr 20



Fot. nr 21



Fot. nr 22



Fot. nr 23



Fot. nr 24



Fot. nr 25



Fot. nr 26



Fot. nr 27



Fot. nr 28



Fot. nr 29



Fot. nr 30



Fot. nr 31



Fot. nr 32



Fot. nr 33



Fot. nr 34



Fot. nr 35



Fot. nr 36



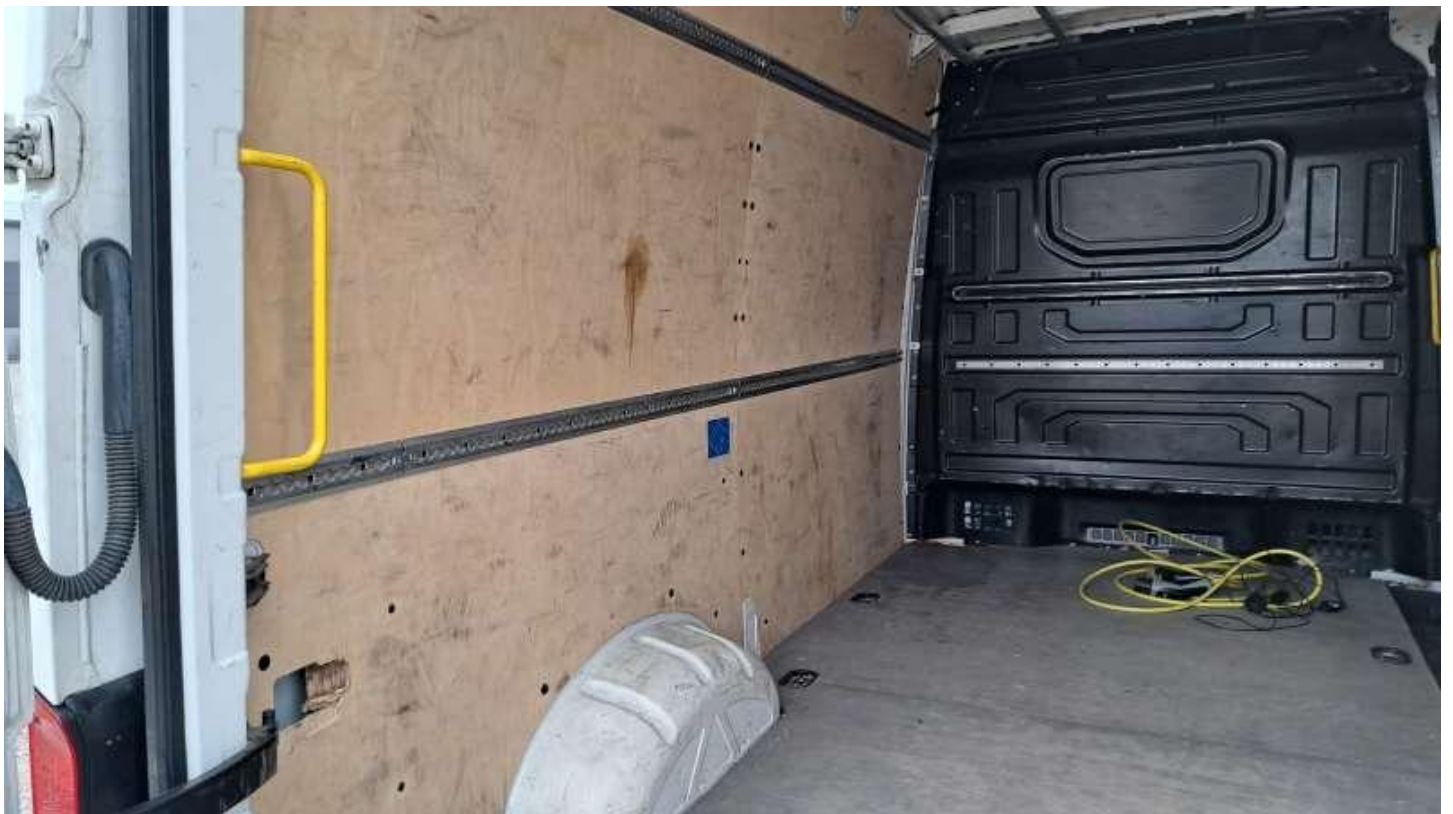
Fot. nr 37



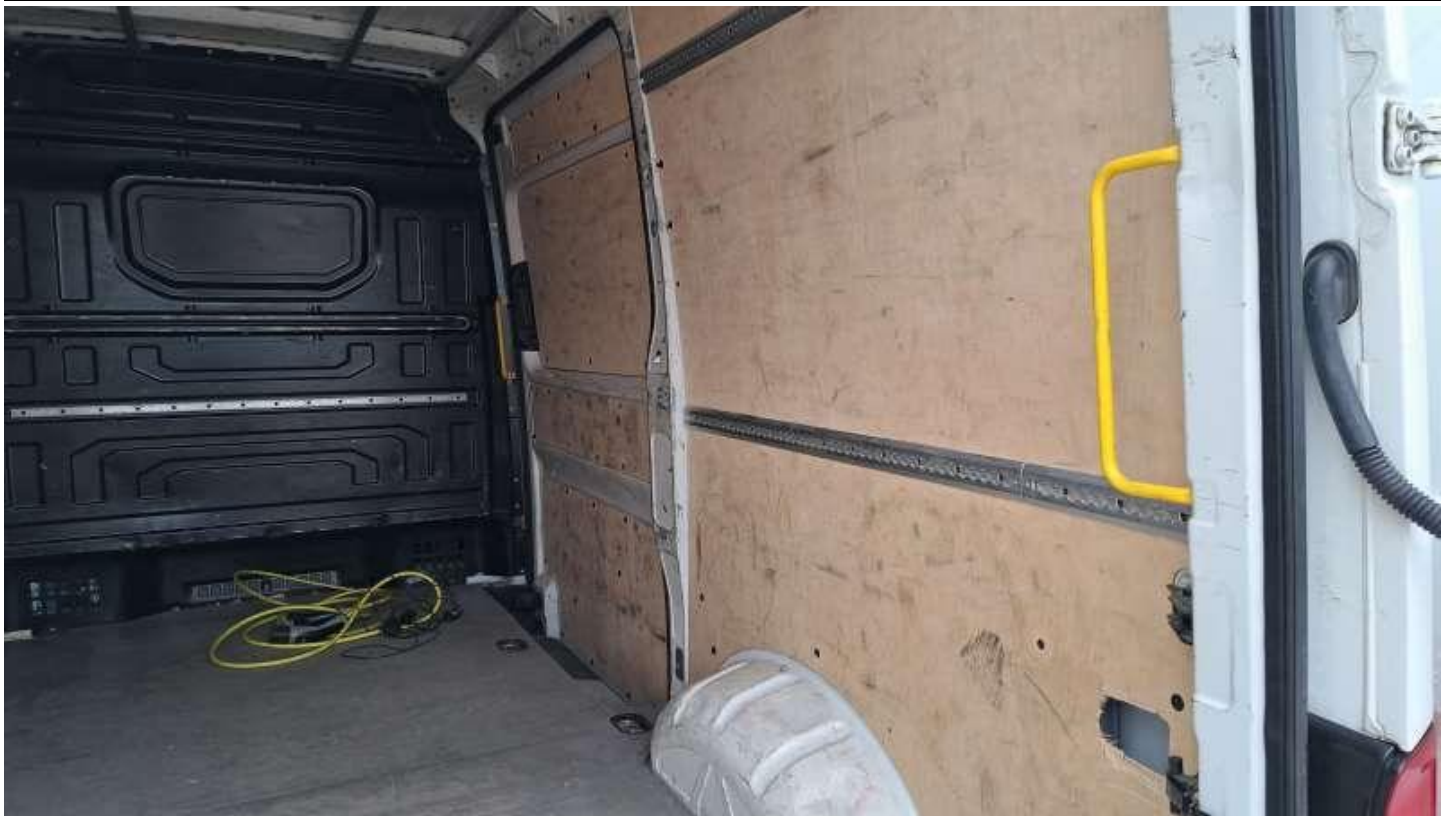
Fot. nr 38



Fot. nr 39



Fot. nr 40



Fot. nr 41



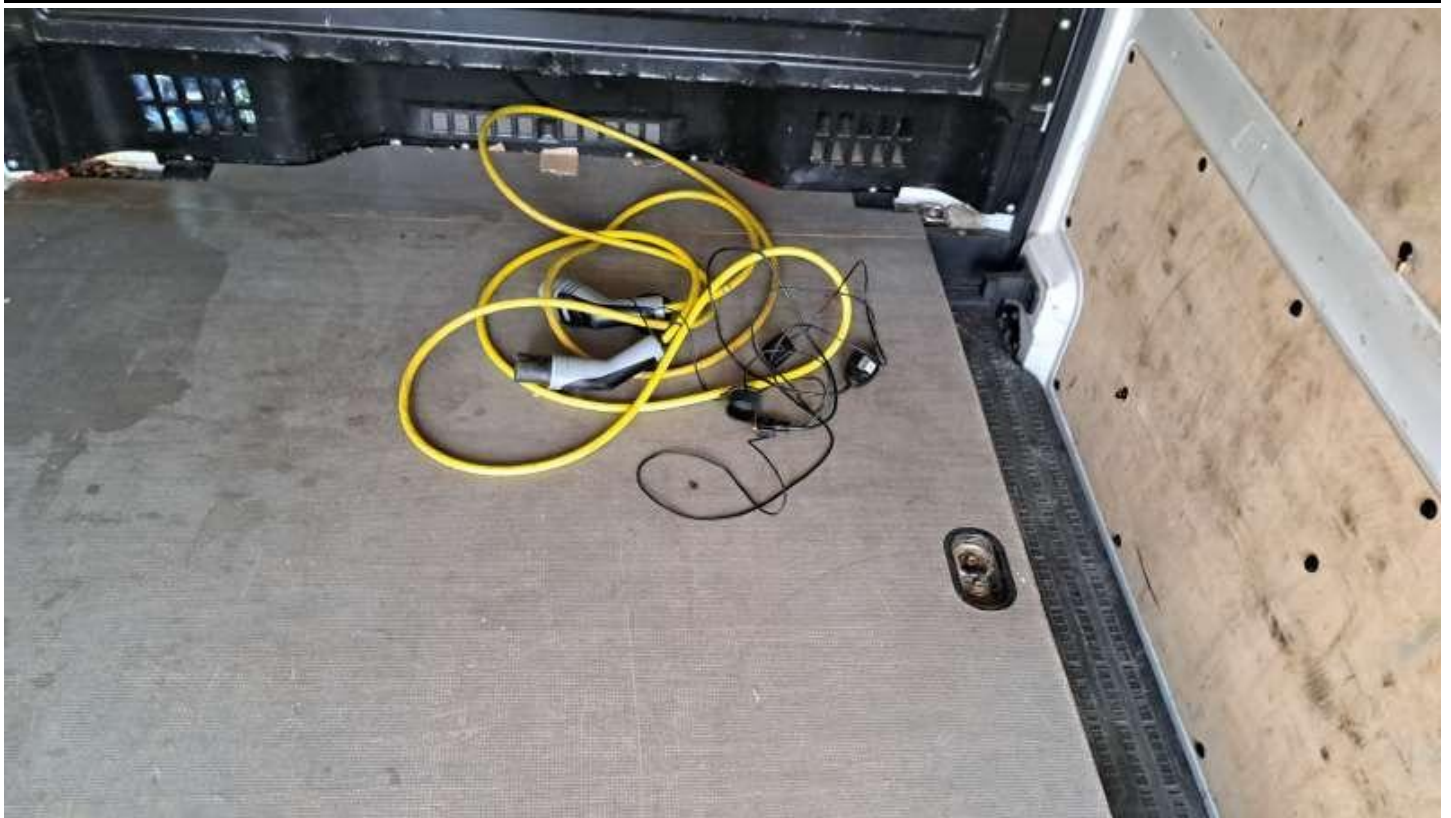
Fot. nr 42



Fot. nr 43



Fot. nr 44



Fot. nr 45



Fot. nr 46



Fot. nr 47



Fot. nr 48



Fot. nr 49



Fot. nr 50



Fot. nr 51



Fot. nr 52



Fot. nr 53



Fot. nr 54



Fot. nr 55



Fot. nr 56



Fot. nr 57



Fot. nr 58



Fot. nr 59



Fot. nr 60



Fot. nr 61



Fot. nr 62



Fot. nr 63



Fot. nr 64



Fot. nr 65



Fot. nr 66



Fot. nr 67



Fot. nr 68



Fot. nr 69



Fot. nr 70



Fot. nr 71



Fot. nr 72



Fot. nr 73



Fot. nr 74



Fot. nr 75



Fot. nr 76



Fot. nr 77



Fot. nr 78



Fot. nr 79



Fot. nr 80



Fot. nr 81



Fot. nr 82



Fot. nr 83



Fot. nr 84



Fot. nr 85



Fot. nr 86



Fot. nr 87



Fot. nr 88



Fot. nr 89



Fot. nr 90



Fot. nr 91



Fot. nr 92



Fot. nr 93



Fot. nr 94



Fot. nr 95



Fot. nr 96



Fot. nr 97



Fot. nr 98



Fot. nr 99



Fot. nr 100



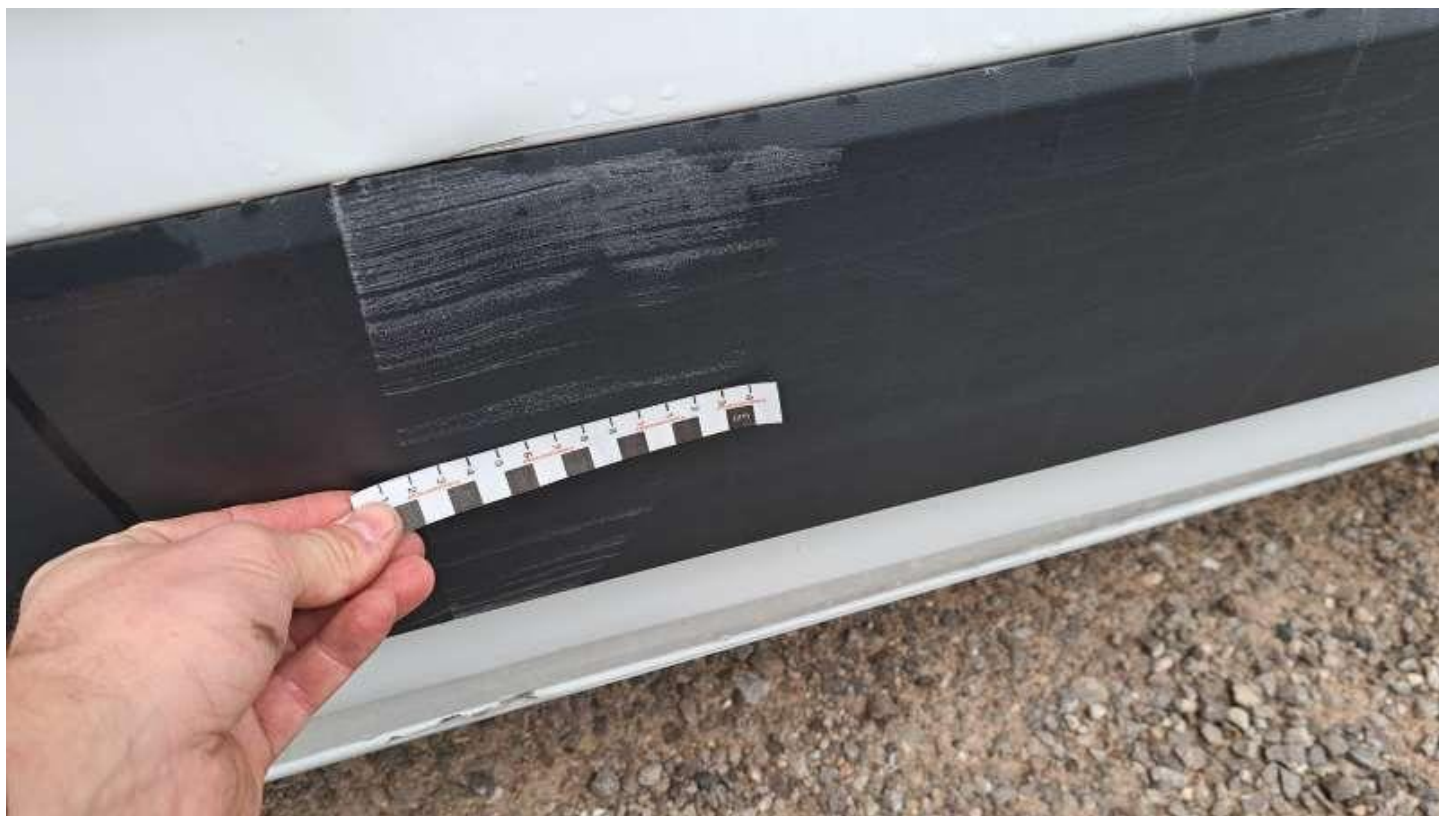
Fot. nr 101



Fot. nr 102



Fot. nr 103



Fot. nr 104



Fot. nr 105



Fot. nr 106



Fot. nr 107



Fot. nr 108



Fot. nr 109



Fot. nr 110



Fot. nr 111



Fot. nr 112



Fot. nr 113



Fot. nr 114



Fot. nr 115



Fot. nr 116



Fot. nr 117



Fot. nr 118



Fot. nr 119



Fot. nr 120



Fot. nr 121



Fot. nr 122



Fot. nr 123

Dokument wystawiony elektronicznie, w a ny bez podpisu