

Nr zlecenia: 21/22/10/2024/PKO LEASING REMARKETING

z dnia: 2024/10/22

Zleceniodawca:

PKO Leasing
wi tokrzyska 36
00-116 Warszawa

Rzeczoznawca:

Artur Kaw cki/zatw. Pion Weryfikacyjny eRzeczoznawcy



P o g l d o w y R a p o r t S t a n u T e c h n i c z n e g o

Zadanie: Ocena stanu technicznego i okre lenie warto ci rynkowej pojazdu

DANE IDENTYFIKACYJNE POJAZDU

Dane: [D] X-2024

Rodzaj pojazdu:	Samochód ci arowy do 3.5t	VIN:	W0VEFYHYCMJ847399
Marka:	OPEL	Nr rejestracyjny:	DW7PN81
Model pojazdu:	Combo 1.5 CDTI MR`18 E6 2.3t	Nr Info-Ekspert:	028-07460
Wersja:	XL Enjoy	Rok produkcji:	2021

Wskazanie drogomierza	59370 km
Data pierwszej rejestracji	2021/11/09
Data wa no ci badania technicznego	2024/11/09
Rodzaj nadwozia	furgon 4 drzwiowy 2+1 osobowy
Dop. masa całk. / Ładowno	2370 kg* / 845 kg
Liczba osi / Rodzaj nap du / Skrzynia biegów	2 / przedni (4x2) / manualna
Rozstaw osi	2975 mm
Jednostka nap dowa	z zapłonem samoczynnym
Pojemno / Moc silnika	1499 ccm / 75kW (102KM)
Liczba cylindrów / Układ cylindrów	4 / rz dowy
Norma spalin	E6
Kolor powłoki lakierowej, (rodzaj lakieru)	Biały 2-warstwowy typu uni

WYPOSA ENIE STANDARDOWE

L.p.	Nazwa elementu wyposażenia	L.p.	Nazwa elementu wyposażenia
1	Drzwi boczne prawe przesuwne	9	Przegroda przestrzeni baga owej
2	Drzwi tylne dwuskrzydłowe asymetryczne	10	Sterowanie radiem przy kierownicy
3	Fotel kierowcy regulowany manualnie w 6 kierunkach	11	Szyby przednie regulowane elektrycznie
4	Fotel pasażera regulowany w 4 kierunkach	12	wiatła mijania wł czane automatycznie
5	Klimatyzacja	13	Tapicerka materiałowa w kolorze szarym
6	Koło zapasowe pełnowymiarowe	14	Tarcze kół stalowe 15"

7	Lusterka zewn trzne w kolorze nadwozia	15	Tempomat
8	Poduszka powietrzna kierowcy	16	Zamek centralny zdalnie sterowany

L.p. Nazwa pakietu / elementu pakietu wyposażenia standardowego

- Lusterka zewn trzne podgrzewane i regulowane elektrycznie
Lusterka zewn trzne regulowane elektrycznie
Lusterka zewn trzne podgrzewane elektrycznie
- Radio z systemem Bluetooth
Głośniki 4 szt.
System Bluetooth
Radio
- System ABS oraz stabilizacji toru jazdy ESP z układem wspomagania ruszania na pochyłościach HSA
ABS - system zapobiegający blokowaniu kół
System elektronicznej kontroli toru jazdy ESP
System ułatwiający ruszanie na wzniesieniu HSA

WYPOSAŻENIE DODATKOWE**L.p. Nazwa elementu wyposażenia**

- Czujniki parkowania - tył
- Pakiet Profi (dopłata)
Hamulec postojowy elektryczny
Fotel pasażera podwójny ze stolikiem w oparciu
Przegroda przestrzeni ładunkowej z otworem na długie przedmioty
Wyłożenie podłogi w przestrzeni ładunkowej sklejki
- System Multimedia z funkcjami Bluetooth, USB (dopłata)
Głośniki 4 szt.
System Bluetooth
Wyświetlacz 8" kolorowy, dotykowy
Radio
System obsługi komend głosowych przez smartfon
- Tarcze kół stalowe 16" (dopłata)

OPIS ZAMONTOWANEGO W POJEŻDŻENIU OGUMIENIA

Koło	Marka, typ	Bieżnik [mm]
Przednie lewe:	MICHELIN 205/60 R16 96H XL ENERGY SAVER TL	6,3
Przednie prawe:	*YOKOHAMA 205/60 R16 96H BLUEARTH WINTER V906	6,5
Tylne lewe:	*YOKOHAMA 205/60 R16 96H BLUEARTH WINTER V906	6,5
Tylne prawe:	*YOKOHAMA 205/60 R16 96H BLUEARTH WINTER V906	6,5

KOREKTY WARTOŚCI POJAZDU

KOREKTA ZA PIERWSZĄ REJESTRACJĘ	(+)
KOREKTA ZA WYPOSAŻENIE	(+)
KOREKTA ZA PRZEBIEG	(+)
KOREKTY RÓŻNE:	
Stan utrzymania i dbałość o pojazd	(-)
Weryfikacja uszkodzeń mechanicznych	(-)
KOREKTY RÓŻNE RAZEM	(-)
KOREKTA ZA OGUMIENIE	(+)

UWAGI RZECZOWNAWCY DOTYCZĄCE WYCENY

Dokonano sprawdzenia historii pojazdu w bazie CEPIK.

Uwaga:

Rzecznawca dokonał oględzin pojazdu w warunkach parkingowych, co mogło ograniczyć pełną ocenę jego stanu technicznego. Dodatkowo, jeżeli jazda próbna została przeprowadzona (informacje w treści raportu), to

wykonano j w warunkach parkingowych, z niewielk pr dko ci , co mo e nie odzwierciedla pełnych warunków eksploatacyjnych. Istnieje mo liwo , e w innych okoliczno ciach ujawni si dodatkowe uszkodzenia lub usterki, których nie mo na było wykry podczas obecnych ogl dzin.

Zalecamy zatem skorzystanie z mo liwo ci ogl dzin pojazdu we własnym zakresie lub w Autoryzowanej Stacji Obsługi danej marki, co pozwoli na pełniejsz weryfikacj stanu technicznego pojazdu przed udziałem w aukcji.

OPIS STANU TECHNICZNEGO ZESPOŁÓW POJAZDU



NADWOZIE - Szkielet i poszycia zewn trzne

L.p.	Nazwa elementu	L / P	Rodzaj uszkodzenia	Opis	Fot. nr
1	Drzwi boczne przednie	L	Odpryski powłoki lakierowej		
2	ciana boczna nadwozia	L	Zarysowania powłoki lakierowej		
3	Drzwi tyłu nadwozia		Odpryski powłoki lakierowej		

Na pozostałych elementach oblachowania bryły nadwozia stwierdzono równie typowe dla jego okresu eksploatacji uszkodzenia powłoki lakierowej (zarysowania, odpryski, itp.)



NADWOZIE – Opis powłoki lakierowej

L.p.	Nazwa elementu	L / P	Grubo powłoki [µm]	Opis
1	Pokrywa przednia		90-110 µm	
2	Dach		90-110 µm	
3	Błotnik przedni	L	90-110 µm	
4	Drzwi przednie	L	90-110 µm	
5	Poszycie boku	L	90-110 µm	
6	Błotnik tylny	L	90-110 µm	
7	Błotnik przedni	P	90-110 µm	
8	Drzwi przednie	P	90-110 µm	
9	Drzwi tylne	P	90-110 µm	
10	Błotnik tylny	P	90-110 µm	
11	Pokrywa (drzwi) tyłu nadwozia		90-110 µm	

Podane przedziały grubo ci powłoki lakierowej, dotycz punktów pomiarowych. Nie mog by traktowane jako gwarancja, e grubo powłoki lakierowej w innych punktach nie wykracza poza te przedziały. Pomiar powłoki lakierowej został wykonany urz dzeniem b d cym w posiadaniu rzeczoznawcy. Pomiar wykonany innym przyrz dem mo e si ró ni .



WYPOSA ENIE ZEWN TRZNE

L.p.	Nazwa elementu	L / P	Rodzaj uszkodzenia	Opis	Fot. nr
1	Obudowa lusterka bocznego	L	Zarysowana		
2	Zderzak tylny		Zarysowania, zadrapania		
3	Szyba przednia		Odpryski warstwy zewn trznej		

**NADWOZIE – Wyposażenie wewnętrzne**

L.p.	Nazwa elementu	L / P	Rodzaj uszkodzenia	Opis	Fot. nr
1	Fotel przedni	L	Zabrudzony		
2	Fotel przedni	P	Zabrudzony		

Wn trze pojazdu nosi typowe dla jego okresu eksploatacji zabrudzenia oraz zużycie wszystkich elementów.

**ZAWIESZENIE I KOŁA**

L.p.	Nazwa elementu	L / P	Rodzaj uszkodzenia	Opis	Fot. nr
1	Opona koła przedniego	L	Uszkodzona, załone koło zapasowe		

JAZDA KONTROLNA

- | | | |
|---|--|---|
| 1 | Główny przebieg pracy silnika | Zwieszona główny przebieg pracy układu napędowego. Po wciśnięciu pedału sprzęgła hałas ustaje. Konieczna weryfikacja w warunkach serwisowych. |
| 2 | Przyspieszenia pojazdu | BEZ UWAG |
| 3 | Praca układu kierowniczego | BEZ UWAG |
| 4 | Główny (stuk) zawieszenia | BEZ UWAG |
| 5 | Zmiana biegów, działanie sprzęgła | BEZ UWAG |
| 6 | Główny skrzyni biegów / bloku napędowego | BEZ UWAG |
| 7 | Skuteczność hamulca zasadniczego | BEZ UWAG |
| 8 | Skuteczność hamulca pomocniczego | BEZ UWAG |

Próba ruchowa przeprowadzona na niewielkim dystansie, na zimnym silniku, w warunkach parkingowych, z prędkością do 15 km/h.

DOKUMENTY I KOMPLETACJA POJAZDU

- | | | |
|---|------------------------|--------|
| 1 | Kluczyki (ilość sztuk) | 2 szt. |
| 2 | Dowód rejestracyjny | TAK |
| 3 | Podnośnik samochodowy | TAK |
| 4 | Instrukcja obsługi | TAK |
| 5 | Gaśnica | TAK |
| 6 | Trójkąt ostrzegawczy | TAK |

POZOSTAŁE INFORMACJE

- Pochodzenie pojazdu**
Salon Polska
- Badanie poprawności numerów identyfikacyjnych**
Numer VIN wybity na karoserii pojazdu zgodny z DR
- Weryfikacja odczytanego stanu drogomierza**
Odczytany z licznika.

Zastrzeżenia ograniczające opinię.

Ü Zawarte w niniejszej Ocenie/Raporcie informacje (w tym dotyczące wyposażenia) służy jedynie ogólnym celom informacyjnym. Ocena/Raport nie może być zatem traktowana jako oferta w rozumieniu przepisów Kodeksu Cywilnego oraz opisu towaru ani zapewnienia w rozumieniu art. 4 Ustawy z dnia 27 lipca 2002 roku o szczególnych warunkach sprzedaży konsumenckiej.

Ü Ocena/Raport została sporządzona w celu ustalenia istnienia albo nieistnienia uszkodzeń nieakceptowalnych po zawarciu umowy korzystania z samochodu lub innych okoliczności uzgodnionych w zleceniu. Ocena/Raport nie obejmuje typowych uszkodzeń wynikających z eksploatacji samochodu oraz jego standardowego zużycia.

Ü Jeżeli chcesz traktować ten dokument jako źródło wiedzy o samochodzie przy jego zakupie, czynisz to na własną odpowiedzialność. Rzeczoznawca sp.j. nie ponosi odpowiedzialności za takie użycie tej Oceny/Raporu.

Ü Niniejsza wycena służy wyłącznie do oszacowania wartości rynkowej przedmiotu wyceny i nie może być wykorzystywana do żadnego innego celu, ni wymienionego powyżej. W szczególności wycena nie może stanowić podstawy do oceny cech i stanu wycenianego obiektu przy jego zakupie.

Ü Rzeczoznawca nie bierze na siebie odpowiedzialności za wady ukryte (prawne i fizyczne) oraz ewentualne skutki wynikające z dalszego użytkowania przedmiotu wyceny, a także za skutki wykorzystania samej wyceny.

Ü Powyższa wycena nie jest ekspertyzą stanu technicznego przedmiotu wyceny i za taką nie może być uznawana, w szczególności nie może być traktowana jako gwarancja sprzedaży przedmiotu wyceny za oszacowaną wartość.

Ü Wycenę przeprowadzono w oparciu o dostarczoną dokumentację oraz badanie organoleptyczne wycenianego obiektu. Nie prowadzono badań diagnostycznych oraz weryfikacji warsztatowej przedmiotu wyceny.

Ü Nie stwierdzono dodatkowych niesprawności i/lub uszkodzeń i/lub braków w zakresie możliwym do ustalenia w warunkach oględzin tj. bez dostępu do spodu pojazdu, specjalistycznego sprzętu diagnostycznego, jazdy próbnej wykonanej w warunkach drogowych z obciążeniem.

Ü Rzeczoznawca podczas oględzin poza warszatem nie jest w stanie stwierdzić wypadkowej przeszłości pojazdu. W przypadku podwyższonych wartości pomiarów powłoki lakierowej, konieczna jest ekspertyza w warunkach warsztatowych.

Ü Rok produkcji pojazdu - nie weryfikowano. Przyjeto w oparciu o dane przekazane przez Zleceniodawcę.

Ü Niniejsza wycena nie może być publikowana w całości w jakimkolwiek dokumencie bez zgody wykonawców i bez uzgodnienia z nimi formy i treści takiej publikacji. Zakaz publikacji nie dotyczy posługiwania się wyceną w umowach cywilno-prawnych zawieranych przez zleceniodawcę i dotyczących przedmiotu.

Ü Przed odbiorem pojazdu, kupujący zobowiązany jest do konfrontacji rzeczywistego stanu z informacjami zawartymi w wycenie. Odbiór przedmiotu jest równoznaczny ze zrzeczeniem się wszelkich roszczeń, co do stanu technicznego.

Ü Nie badano poprawności i/lub budowy numerów identyfikacyjnych/seryjnych obiektu oraz nie weryfikowano prawdziwości danych obiektu.

Ü Niniejsza wycena nie może być traktowana jako gwarancja sprzedaży przedmiotu wyceny za oszacowaną wartość.

Ü W przypadku ujawnienia dodatkowych informacji dotyczących przedmiotowego pojazdu, niedostępnych w czasie wykonywania niniejszej opinii, zaprezentowane stanowisko może ulec zmianie.

Ü W opinii założono, że nie wykryto żadnych faktów, które mogłyby istotnie wpływać na wartość wycenionego pojazdu, jeżeli w opisie pojazdu nie widnieje inaczej.

Ü Rzeczoznawca nie ponosi odpowiedzialności za ewentualne błędy wynikające z przedstawionych informacji otrzymanych od użytkownika/sprzedawcy/zamawiającego wycenę, jeżeli brak podstaw do kwestionowania ich zgodnie ze stanem rzeczywistym lub te ustalenie stanu rzeczywistego przez rzeczoznawcę było niemożliwe lub znacznie utrudnione.

Ü Wyposażenie standardowe wg. Info - Ekspert/Eurotax. Rzeczoznawca nie ponosi odpowiedzialności za ewentualne błędy programu. Opis stanu technicznego pojazdu jest ważny na dzień oględzin. Rzeczoznawca nie bierze odpowiedzialności za zmiany stanu pojazdu wynikające z dalszej eksploatacji lub postoju (np. uszkodzenie akumulatora, powiększenie lub powstanie ognisk korozji, uszkodzenie układu hamulcowego, itp.)

Ü Jeżeli elementy jednostki napędowej, układu przeniesienia napędu itp., są rozmontowane, rzeczoznawca nie weryfikuje kompletności poszczególnych układów. Możliwość występowania braków w komplecie (np. ze względu na wykorzystanie unieruchomionego pojazdu jako „dawcy części”).

Ü Nie weryfikowano odczytanego stanu drogomierza z zapisami w urządzeniach elektronicznych pojazdu.

Dokument wystawiony elektronicznie, w pełni bez podpisu

DOKUMENTACJA FOTOGRAFICZNA



Fot. nr 1



Fot. nr 2



Fot. nr 3



Fot. nr 4



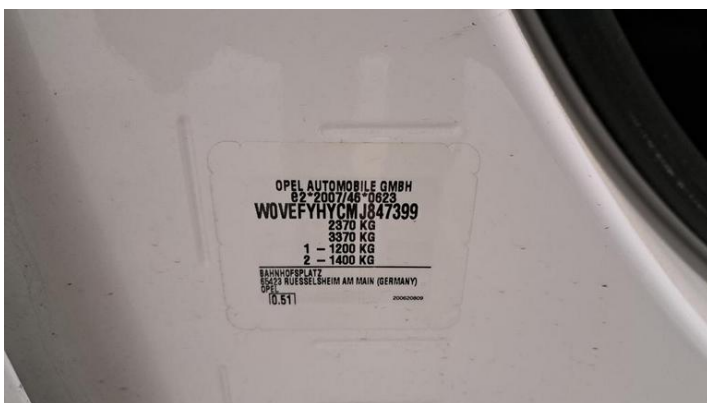
Fot. nr 5



Fot. nr 6



Fot. nr 7



Fot. nr 8



Fot. nr 9



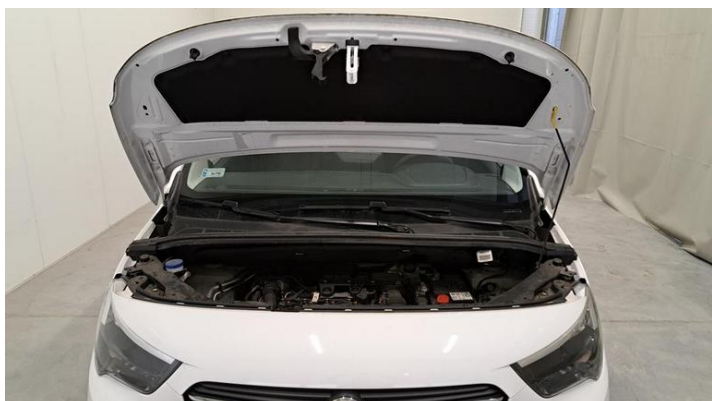
Fot. nr 10



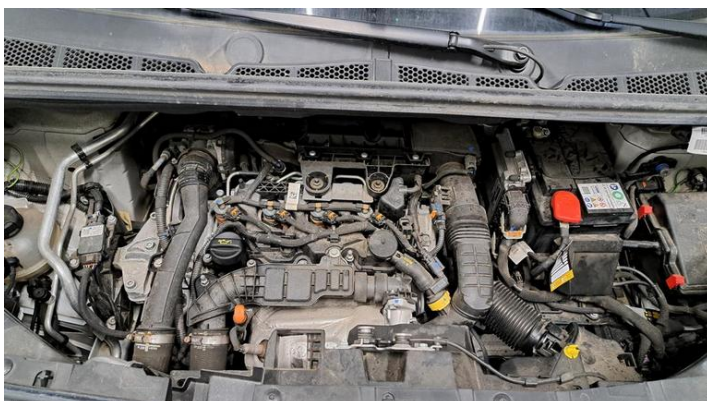
Fot. nr 11



Fot. nr 12



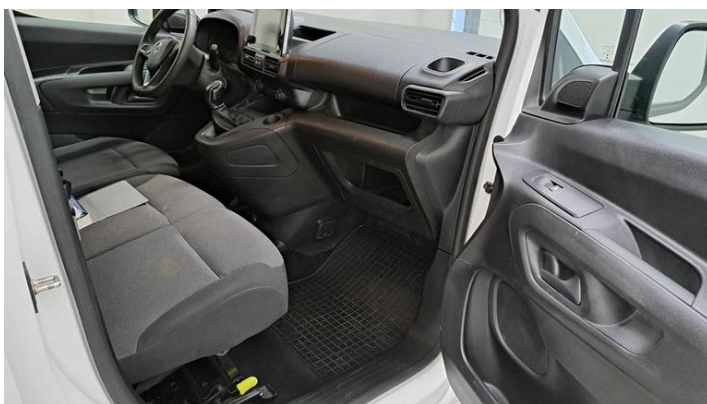
Fot. nr 13



Fot. nr 14



Fot. nr 15



Fot. nr 16



Fot. nr 17



Fot. nr 18



Fot. nr 19



Fot. nr 20



Fot. nr 21



Fot. nr 22



Fot. nr 23



Fot. nr 24



Fot. nr 25



Fot. nr 26



Fot. nr 27



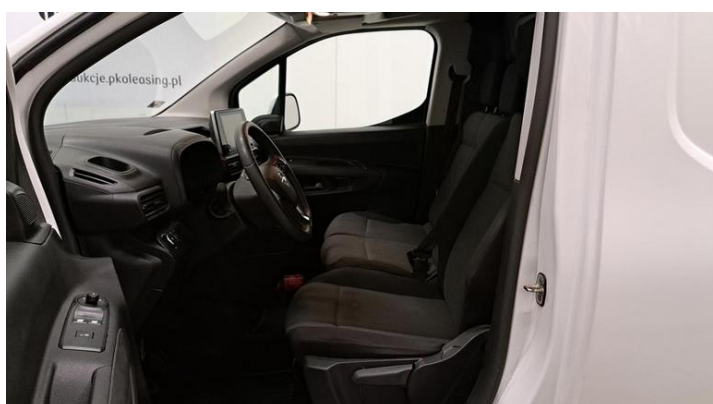
Fot. nr 28



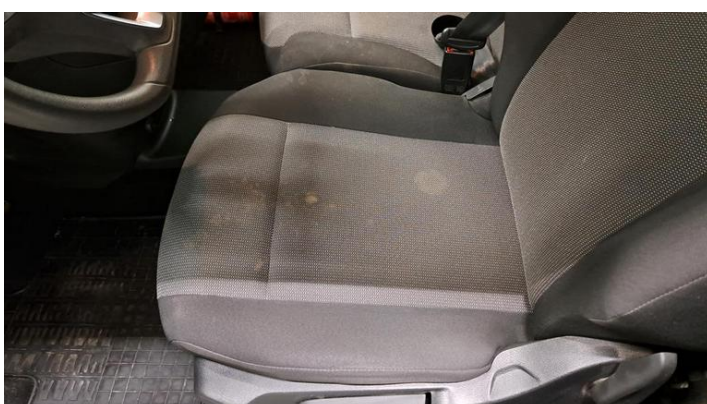
Fot. nr 29



Fot. nr 30



Fot. nr 31



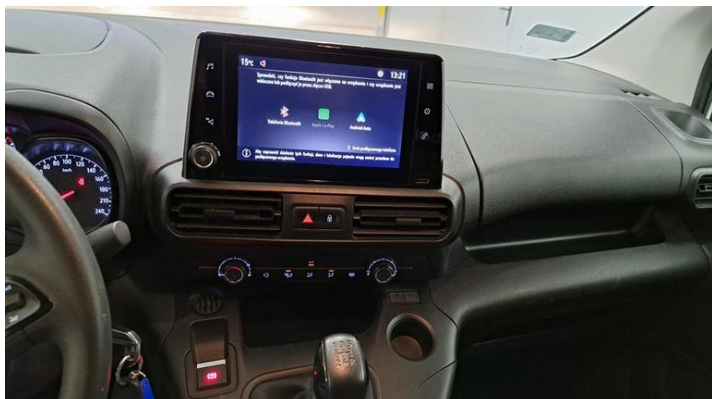
Fot. nr 32



Fot. nr 33



Fot. nr 34



Fot. nr 35



Fot. nr 36



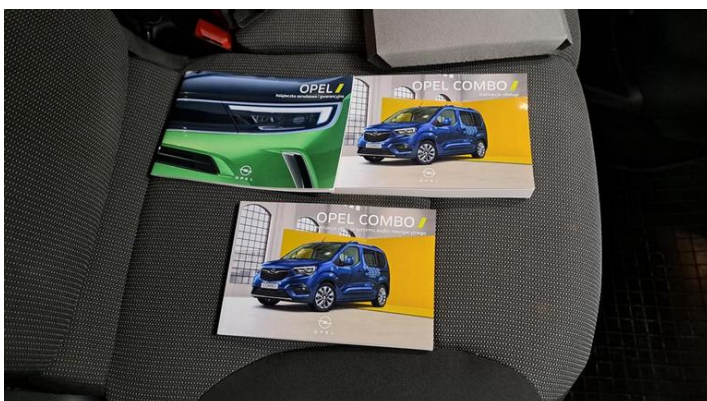
Fot. nr 37



Fot. nr 38



Fot. nr 39



Fot. nr 40



Fot. nr 41



Fot. nr 42



Fot. nr 43

Dokument wystawiony elektronicznie, wa ny bez podpisu