

DEKRA's commission No. : PKOL(W)/LODZ/55202/26/06/16  
 commission/ damage No. : 20/059245  
 Date of commission: 16-06-2026

**DEKRA Poland - Headquarters**  
 02-673 Warszawa, ul. Konstruktorska 12A

**Client :**

PKO Leasing SA  
 Świętokrzyska 36  
 00-116 Warszawa

**Expert:**

**Kacper Sosnowski (WSP)**  
 DEKRA Polska - współpraca O/Warszawa  
**Andrzej Sosnowski**  
 DEKRA Polska - Centrala

**NOTE:**

Due to the use of the document it was removed from it any information relating to the value of the vehicle, the price of equipment, adjustments, etc..

**Vehicle data**

Group of objects (Eurotax)	cars
EC code (Eurotax)	0120847
Manufacturer	MERCEDES-BENZ
Model	E Klasa [W 213] 16-20
Type / version	E 43 AMG 4-Matic
Body type	sedan
Number of doors / seats	4/5
Curb weight [kg]	1875
Gross vehicle weight [kg]	2415
Wheelbase 1/2	2939
Engine type	spark ignition
Pollution reduction system	three-way catalytic converter
Engine capacity [ccm]	2996
Engine Power [hp/kW]	401/295
Gearbox	automatic
Registration /record No.	WU7303L
VIN / serial number	WDD2130641A463933
Date of first registration	09-05-2018
Date of next. tech. test	15-06-2027
Year of manufacture	2018 (year has been verified with the manufacturer's base)
Readout [km]	252 127 (read)
Body color / type of coating	grafitowy/INNY

Tyres

axle	Wheel	Manufacturer, type	Size	Measured profile
Front	right	MICHELIN, PILOT SPORT 5	245/35 20 95Y	5,5 mm
	left	MICHELIN, PILOT SPORT 5	245/35 20 95Y	5,5 mm
back	right	MICHELIN, PILOT SPORT 3 ZP	275/30 20 97Y	4,0 mm
	left	MICHELIN, PILOT SPORT 3 ZP	275/30 20 97Y	4,0 mm

Standard equipment by Eurotax

- |   |  |
|---|--|
| 1. Alarm  | 32. Leather steering wheel, Multi functional steering wheel, Sports steering wheel |
| 2. Alcantara upholstery, Textile upholstery   | 33. Light Alloy wheels 19"   |
| 3. Armrest (s) front, Storage facilities in general   | 34. Lumbar adjust driver electric, Lumbar adjust passenger electric                |
| 4. Automated High-beam assist   | 35. Metal finish   |
| 5. Automatic climate control  | 36. Mobile Tire System   |
| 6. Automatic headlight elevation control, Cornering Headlights, LED front dim light                           | 37. Other  |
| 7. Bluetooth interface, Internet access, iPod Interface, Radio, USB in  | 38. Other  |
| 8. Bord communication: other  | 39. Other  |
| 9. Bord communication: other, iPod Interface  | 40. Other  |
| 10. Bord communication: other, iPod Interface   | 41. Other  |
| 11. Central locking   | 42. Other  |
| 12. Check-Control-System  | 43. Other  |
| 13. Child seat fixation   | 44. Other  |
| 14. Colored glass   | 45. Other  |
| 15. Driver airbag, Head airbags front, Passenger airbag, Side airbag driver, Side airbag driver and passenger | 46. Other  |
| 16. Driver knee airbag  | 47. Pelvis airbag  |
| 17. ESP (Electronical Stabilizing Program)  | 48. Power assisted brakes  |
| 18. Exterior design: other, Interior: other   | 49. Power windows front, Power windows rear  |
| 19. Exterior lighting: other  | 50. Pre-Crash System   |
| 20. Floor mat   | 51. Rain sensor  |
| 21. Heated seat driver, Heated seat passenger   | 52. Rear spoiler   |
| 22. Heated seat driver, Heated seat passenger   | 53. Selectable driveline characteristics   |
| 23. Hill holder, Power assisted brakes  | 54. Start/Stop system  |
| 24. Hydro pneumatic suspension  | 55. Start/Stop system  |
| 25. Interior lights: other accessories  | 56. Steering wheel manually adjustabe  |
| 26. Interior: other   | 57. Sunblind rear side door manual   |
| 27. Interior: other   | 58. Traction control   |
| 28. Interior: other   | 59. Tyre pressure control (RDC)  |
| 29. Interior: other   | 60. Tyre pressure control (RDC)  |
| 30. LED Daytime running lights  | 61. Uni-Lackierung   |
| 31. LED front dim light   | 62. Vehicle immobilizer  |

Dealer's equipment (selected items)

1. 360 view camera, Automated High-beam assist, Blind spot warning, Cornering Headlights, Door mirrors autodimming, Door mirrors electrically foldable, Heated seat driver, Heated seat passenger, Leather upholstery, Lumbar adjust driver electric, Lumbar adjust passenger electric, Memory seat, Navigation system, Other, Park Assistant, Radio, Rear-view mirror autodimming, Soundsystem ..... -
- Dach szklany panoramiczny - elektryczny
- Fotele przednie podgrzewane
- Tapicerka skórzana Nappa
- Asystent martwego punktu
- Pakiet Lusterka
- Lampy z inteligentnym sys. oświetlenia ILS LED - światła z dośw. zakrętów i asystent świateł drog.
- System nagłośnienia Burmester Surround
- Touchpad - interfejs sterowany dotykowo
- Pakiet Pamięci Ustawień
- Pakiet asystenta parkowania z kamerą 360
- Pakiet łączności
- Pakiet nawigacyjny
2. Blind spot warning, Lane control assistant ..... -

Asystent martwego punktu	
Asystent martwego punktu	
Asystent utrzymania linii pasa ruchu - aktywny	
Asystent zmiany pasa ruchu (aktywny)	
3. Bluetooth interface, CD-player, DVD-player, Internet access, Navigation system, On board monitor, Other, Radio, Traffic sign recognition, USB in, Voice control for audiosystem, Voice control for navigation system, Voice control for telephone	-
System COMAND Online (system nawigacji) ze zintegrowaną przeglądarką	
Widescreen Cockpit – 12,3 wyświetlacz z 3 różnymi do wyboru wskaźnikami instrumentów	
Asystent znaków drogowych - Traffic Sign Assist (rozpoznawanie znaków drogowych)	
Pakiet komfortowej łączności	
4. Electric tailgate, Keyless go	-
Zdalne zamykanie pokrywy bagażnika	
System KEYLESS-GO - dostęp i uruchamianie pojazdu bez użycia kluczyka	
System HANDS-FREE	
5. Head-Up Display	-
6. Heated seat driver, Heated seat passenger, Ventilated front seat	-
7. Interior: other	-
System poprawy jakości powietrza z jonizatorem i paletą zapachów	
8. Light Alloy wheels 20''	-
9. Other	-
10. Park Assistant, Park Distance Control front, Park Distance Control rear, Rear view camera	-
11. Tinted rear windows	-
12. Windscreen heating	-
13. Wood finish	-

**Base value of the vehicle**

Base value of the vehicle by Eurotax (net)	-
--	---

**Corrections**

Mileage

Equipment

Tyres

Other

Earlier repairs	-
Braki uszkodzenia, weryfikacja serwisowa.	-

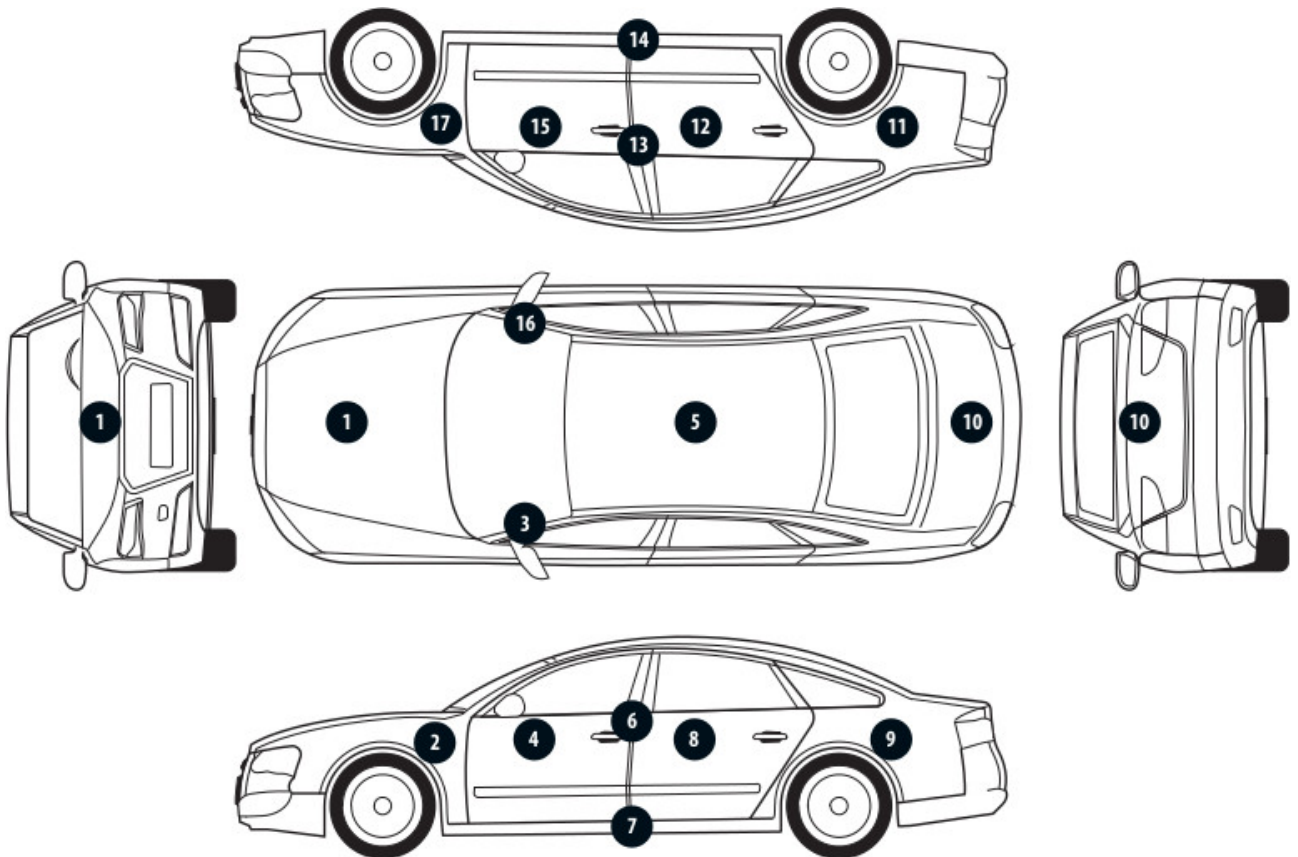
Above figure was estimated on the basis of price quotations of used cars on the Polish market Eurotax (database number 06-2026 POL) with regard to technical and market parameters affecting the value of the vehicle.

Basic print without information about the vehicle's value - duey to use of the document any information relating to the value of the vehicle, the price of equipment, adjustments, etc.. were removed

Date: 23-06-2026

DEKRA's expert:  
Kacper Sosnowski (WSP)  
Andrzej Sosnowski**Document issued electronically valid without signature.**

Measurement of thickness of the vehicle lacquer coating



No. of controlled item	Controlled item	Measured range of thickness of the lacquer coat [ $\mu\text{m}$ ]
1	Front cover	to 150
2	Front left fender	150 - 300
3	Left front pillar	150 - 200
4	Front left door	to 150
6	Left middle pillar	to 150
7	Right side sill	to 150
8	Left rear door	to 150
9	Rear left fender	to 150
10	Cover/lid	to 150
11	Right rear fender	150 - 300
12	Right rear door	150 - 300
13	Right middle pillar	to 150
14	Right side sill	to 150
15	Front right door	150 - 300
16	Right front pillar	150 - 1000
17	Front right fender	to 150

Description of the technical condition

A detailed description of the technical condition contains in Description of the technical condition attached to following expertise.

General comments - regarding valuation**Vehicle documents**

During the inspection the registration proof of the vehicle was presented and its photo was taken and enclosed to the expertise.

During the inspection the service book was presented and its number is given below:  
elektryczna

**Information concerning the origin of the vehicle**

Lack of reliable data.

**Anti-theft protection - immobilizer**

- as a result of the inspection of the vehicle found no malfunctions of the immobilizer in the extent possible to determine during the inspection of the vehicle in the non- workshop conditions.

**Anti-theft protection - other:**

not found

**Additional comments on the car:**

Not applicable.

**Test drive**

Test drive of the vehicle was conducted. Test drive in the full extent is not possible. Comment below:  
ograniczenia placowe

**Checking of the correctness and / or construction of identification / serial numbers of the object:**

Not tested

**Verification of the accuracy of the object data, including year of production, and other.**

Not conducted - adopted according to the documents presented and indicated sources.

- The read odometer status has not been verified with records in electronic equipment of the vehicle.
- This expertise is used exclusively to estimate the market value of the item pricing and can not be used for any purpose other than those mentioned above.
- An expert assumes no responsibility for hidden defects (legal and physical) and the possible consequences arising from the continuing use of the subject of valuation, and for the consequences of using the same valuation.
- The above pricing is not an expertise of the technical condition of the subject of valuation and as such can not be considered, in particular, can not be treated as a guarantee for the sales subject of the valuation for estimated value.
- This evaluation may not be published as whole in any document without consent of its executors and without their consent as to the form and contents of such publication.
- The evaluation has been carried out basing on delivered documentation and organoleptic examination of

the assessed object. No diagnostic examination has been carried out, nor any workshop verification of the assessed object.

- This expertise has been issued basing on inspection of the assessed object in conditions ruling in its availability location.

---

#### Comments to the commission - regarding valuation

##### **Kluczyki**

TAK

1

---

#### Expert comments - regarding valuation

Rysy na samochodzie. Aktywna kontrolka ciśnienia w kołach. Aktywna kontrolka silnika. Błotnik lewy przedni oklejony folią, pomiar lakieru wykonany na folii.

Rzeczoznawca dokonał oględzin pojazdu w warunkach parkingowych, co mogło ograniczyć pełną ocenę jego stanu technicznego. Dodatkowo, jeżeli jazda próbna została przeprowadzona (informacje w treści raportu), to wykonano ją w warunkach parkingowych, z niewielką prędkością, co może nie odzwierciedlać pełnych warunków eksploatacyjnych. Istnieje możliwość, że w innych okolicznościach ujawnią się dodatkowe uszkodzenia lub usterki, których nie można było wykryć podczas obecnych oględzin. Zalecamy zatem skorzystanie z możliwości oględzin pojazdu we własnym zakresie lub w Autoryzowanej Stacji Obsługi danej marki, co pozwoli na pełniejszą weryfikację stanu technicznego pojazdu przed udziałem w aukcji."

#### Restrictive disclaimer - regarding valuation

Nie weryfikowano szczegółowo stanu układu napędowego, zawieszenia, kierowniczego, hamulcowego oraz wydechowego. Ocena została wykonana bez użycia podnośnika i specjalistycznego sprzętu diagnostycznego, nie dokonywano demontażu osłon i innych elementów. Ocena określa ogólny stan pojazdu na dzień oględzin w miejscu jego udostępnienia, nie może być zatem traktowana jako kompleksowa ocena stanu technicznego. Specyfikacja wg. programu operacyjnego w zakresie wyposażenia standardowego i dodatkowego nie gwarantuje zgodności ze stanem faktycznym w zakresie możliwym do ustalenia przez rzeczoznawcę podczas oględzin pojazdu.

Pomiar grubości powłoki lakierowej wykonano w miejscach możliwych do ich wykonania pomiary nie gwarantują oryginalności poszczególnych elementów poddanych ocenie.

- W Ocenie/Raporcie uwzględniono niesprawności, uszkodzenia, braki itp., które były możliwe do stwierdzenia organoleptycznego, w warunkach oględzin (z uwzględnieniem: stanu czystości pojazdu, warunków atmosferycznych, oświetlenia itd.) oraz bez weryfikacji serwisowej, bez dostępu do spodu pojazdu, bez specjalistycznego sprzętu diagnostycznego (w tym bez diagnostyki komputerowej), bez jazdy próbnej wykonanej w warunkach drogowych z obciążeniem.
- W ramach Oceny/Raportu nie weryfikowano odczytanego stanu drogomierza z zapisami w urządzeniach elektronicznych pojazdu.
- Rzeczoznawca nie bierze na siebie odpowiedzialności za wady ukryte (prawne i fizyczne) oraz ewentualne skutki wynikające z dalszego użytkowania przedmiotu oceny, a także za skutki wykorzystania samej oceny.
- Podane przedziały grubości powłoki lakierowej, dotyczą punktów pomiarowych. Nie mogą być traktowane jako gwarancja, że grubość powłoki lakierowej w innych punktach nie wykracza poza te przedziały.

- Zawarte w niniejszej Ocenie/Raporcie informacje (w tym dotyczące wyposażenia) służą jedynie ogólnym celom informacyjnym. Ocena/Raport nie może być zatem traktowana jako oferta w rozumieniu przepisów Kodeksu Cywilnego oraz opisu towaru ani zapewnienia w rozumieniu art. 4 Ustawy z dnia 27 lipca 2002 roku o szczególnych warunkach sprzedaży konsumenckiej.
- Niniejsza Ocena/Raport nie jest szczegółową oceną stanu technicznego.

Ocenę/Raport wykonano w kierunku ujawnienia uszkodzeń nieakceptowanych z punktu widzenia właściwego przewodnika zwrotu pojazdu lub innych ustaleń ze Zleceniodawcą. Tym samym Ocena/Raport może nie ujmować typowych zużyć i uszkodzeń eksploatacyjnych.

PHOTOGRAPHIC DOCUMENTATION



**Photo 1.**  
Przekątna przednia lewa



**Photo 2.**  
Przód

PHOTOGRAPHIC DOCUMENTATION



**Photo 3.**  
Przekątna przednia prawa



**Photo 4.**  
Bok prawy z przodu

PHOTOGRAPHIC DOCUMENTATION



**Photo 5.**  
Bok prawy z tyłu



**Photo 6.**  
Przekątna tylna prawa

PHOTOGRAPHIC DOCUMENTATION



**Photo 7.**  
Tyl



**Photo 8.**  
Przekątna tylna lewa

PHOTOGRAPHIC DOCUMENTATION

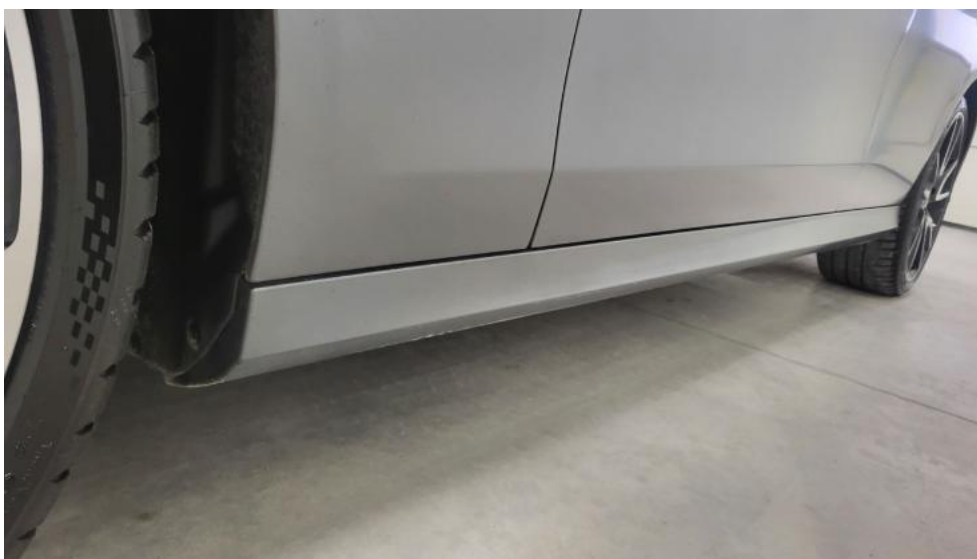


**Photo 9.**  
Bok lewy z tyłu

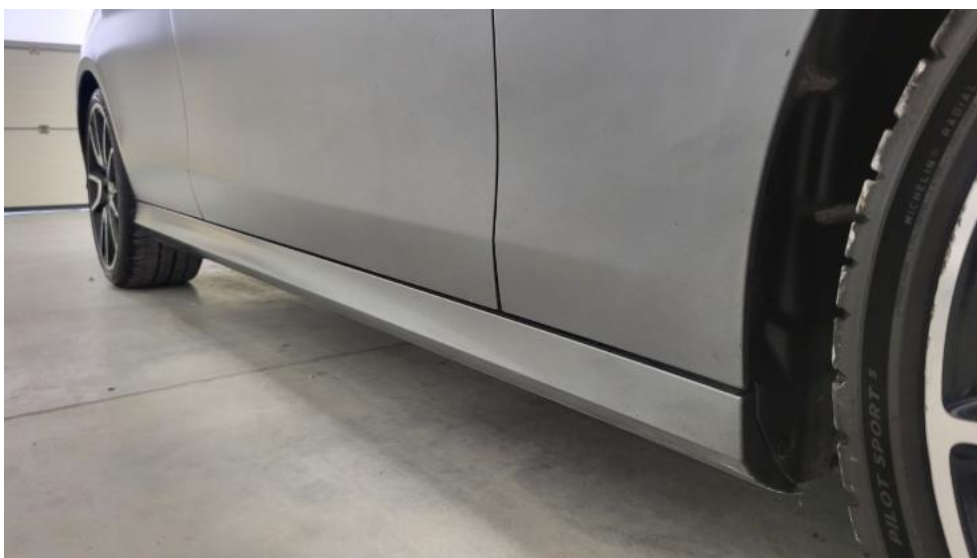


**Photo 10.**  
Bok lewy z przodu

PHOTOGRAPHIC DOCUMENTATION



**Photo 11.**  
Próg lewy (widok od przodu)



**Photo 12.**  
Próg prawy (widok od przodu)

PHOTOGRAPHIC DOCUMENTATION



**Photo 13.**  
Spód pojazdu przód



**Photo 14.**  
Spód pojazdu tył

PHOTOGRAPHIC DOCUMENTATION



**Photo 15.**

Tarcza hamulcowa przednia prawa



**Photo 16.**

Tarcza hamulcowa tylna prawa

PHOTOGRAPHIC DOCUMENTATION



**Photo 17.**  
Tarcza hamulcowa tylna lewa

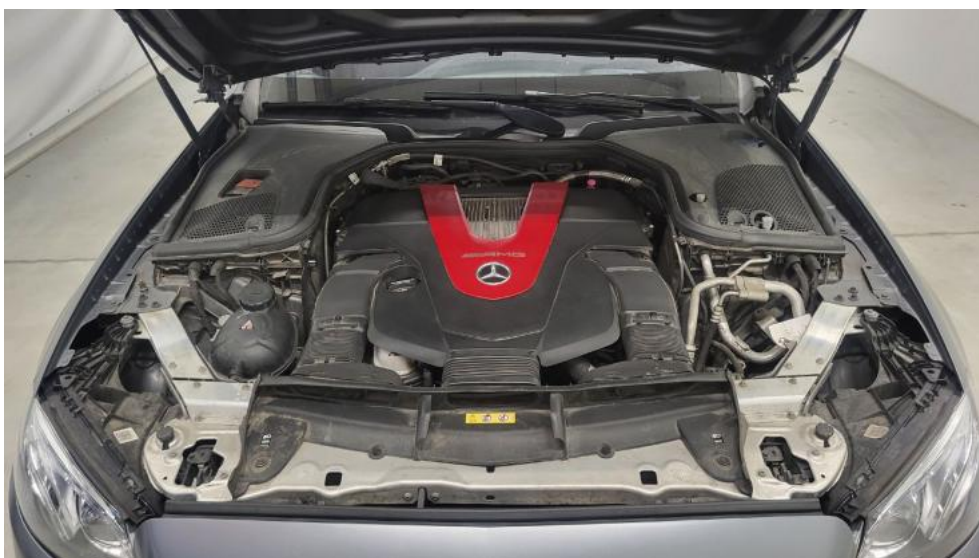


**Photo 18.**  
Tarcza hamulcowa przednia lewa

PHOTOGRAPHIC DOCUMENTATION



**Photo 19.**  
Bagażnik



**Photo 20.**  
Komora silnika

PHOTOGRAPHIC DOCUMENTATION



**Photo 21.**  
Numer identyfikacyjny



**Photo 22.**  
Tabliczka znamionowa

PHOTOGRAPHIC DOCUMENTATION



**Photo 23.**  
Zestaw wskaźników - przebieg



**Photo 24.**  
Zestaw wskaźników - serwis

PHOTOGRAPHIC DOCUMENTATION



**Photo 25.**

Widok przez otwarte drzwi przednie lewe



**Photo 26.**

Kierownica z lewej strony

PHOTOGRAPHIC DOCUMENTATION



**Photo 27.**

Widok przez otwarte drzwi tylne lewe



**Photo 28.**

Widok z tylnej kanapy na deskę rozdz.

PHOTOGRAPHIC DOCUMENTATION



**Photo 29.**  
Konsola środkowa



**Photo 30.**  
Tunel środkowy



PHOTOGRAPHIC DOCUMENTATION



**Photo 33.**  
Książka serwisowa – dane



**Photo 34.**  
Książka serwisowa – ostatni przegląd

PHOTOGRAPHIC DOCUMENTATION



**Photo 35.**  
Dowód rej. str. 2

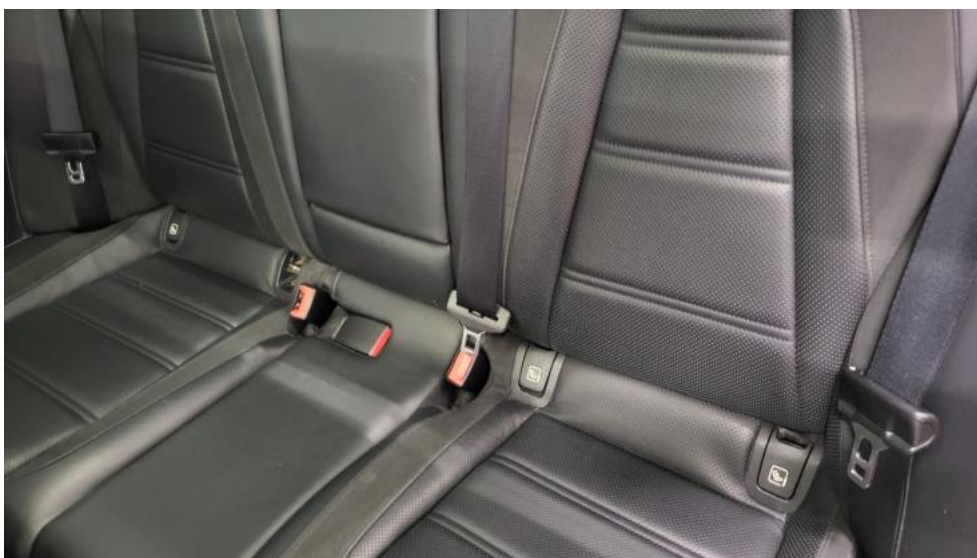


**Photo 36.**  
Kluczyki

PHOTOGRAPHIC DOCUMENTATION



**Photo 37.**  
Zdjęcie do protokołu



**Photo 38.**  
Zdjęcie do protokołu

PHOTOGRAPHIC DOCUMENTATION



**Photo 39.**

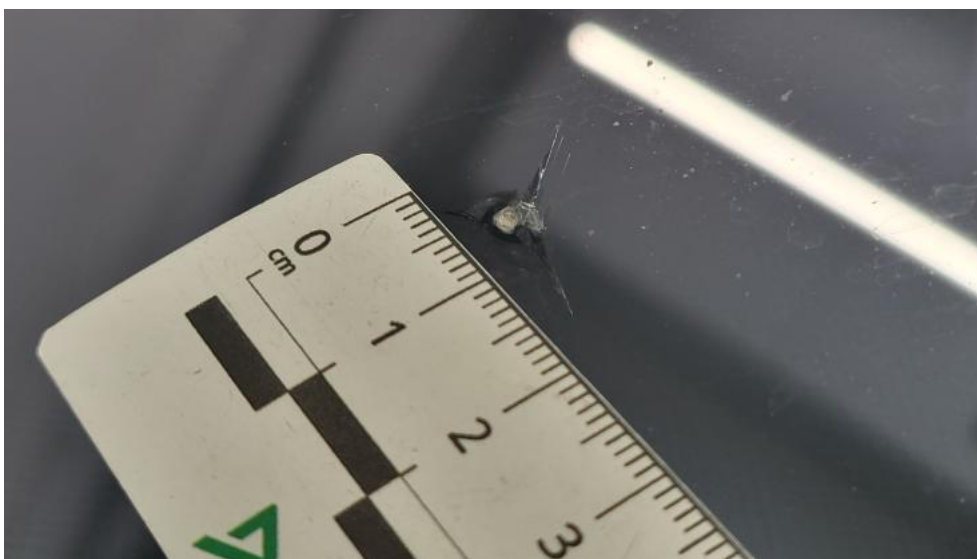
Kratka/zaślepka halogenu L - Pęknięcie/rozerwanie 1



**Photo 40.**

Szyba czołowa - zdjęcie poglądowe 1

PHOTOGRAPHIC DOCUMENTATION



**Photo 41.**  
Szyba czołowa - Pęknięcie/rozerwanie 1



**Photo 42.**  
Zderzak - Rysa/odprysk 1

PHOTOGRAPHIC DOCUMENTATION



**Photo 43.**  
Zderzak - Rysa/odprysk 2



**Photo 44.**  
Felga aluminiowa przednia P - Rysa/odprysk 1

PHOTOGRAPHIC DOCUMENTATION



**Photo 45.**

Drzwi przednie P - Rysa/odprysk 1



**Photo 46.**

Drzwi tylne P - Rysa/odprysk 1

PHOTOGRAPHIC DOCUMENTATION



**Photo 47.**  
Stupek środkowy P - Wgniecenie/odkształcenie 1



**Photo 48.**  
Błotnik tylny P / Ściana boczna P - Rysa/odprysk 1

PHOTOGRAPHIC DOCUMENTATION



**Photo 49.**

Błotnik tylny P / Ściana boczna P - Rysa/odprysk 2



**Photo 50.**

Błotnik tylny P / Ściana boczna P - Wgniecenie/odkształcenie 1

PHOTOGRAPHIC DOCUMENTATION



**Photo 51.**  
Błotnik tylny P / Ściana boczna P - Wgniecenie/odkształcenie 2



**Photo 52.**  
Felga aluminiowa tylna P - Rysa/odprysk 1

PHOTOGRAPHIC DOCUMENTATION



**Photo 53.**  
Pokrywy bagażnika - Rysa/odprysk 1



**Photo 54.**  
Zderzak tylny - Rysa/odprysk 1

PHOTOGRAPHIC DOCUMENTATION



**Photo 55.**

Zderzak tylny - Rysa/odprysk 2



**Photo 56.**

Zderzak tylny() - Rysa/odprysk 3

PHOTOGRAPHIC DOCUMENTATION



**Photo 57.**  
Zderzak tylny - Wgniecenie/odkształcenie 1



**Photo 58.**  
Błotnik tylny L / Ściana boczna L - Rysa/odprysk 1

PHOTOGRAPHIC DOCUMENTATION



**Photo 59.**  
Błotnik tylny L / Ściana boczna L - Wgniecenie/odkształcenie 1



**Photo 60.**  
Błotnik tylny L / Ściana boczna L - Wgniecenie/odkształcenie 2

PHOTOGRAPHIC DOCUMENTATION



**Photo 61.**

Drzwi przed L - zdjęcie poglądowe 1



**Photo 62.**

Drzwi przed L - Rysa/odprysk 1

PHOTOGRAPHIC DOCUMENTATION



**Photo 63.**  
Drzwi przed L - Wgniecenie/odkształcenie 1



**Photo 64.**  
Drzwi tylne L - Rysa/odprysk 1

PHOTOGRAPHIC DOCUMENTATION



**Photo 65.**

Drzwi tylne L - Wgniecenie/odkształcenie 1



**Photo 66.**

Słupek przedni L - zdjęcie poglądowe 1

PHOTOGRAPHIC DOCUMENTATION

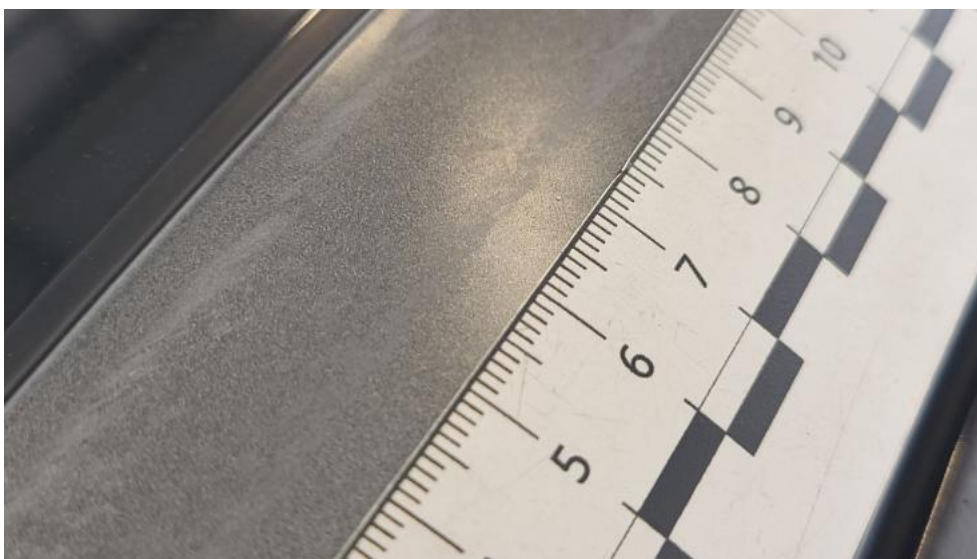


**Photo 67.**  
Stupek przedni L - Rysa/odprysk 1

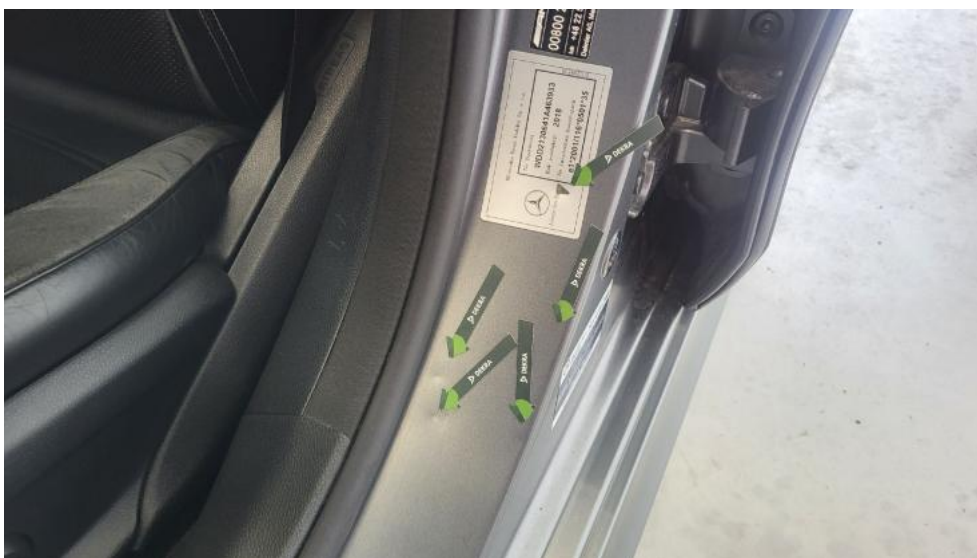


**Photo 68.**  
Stupek przedni L - Wgniecenie/odkształcenie 1

PHOTOGRAPHIC DOCUMENTATION

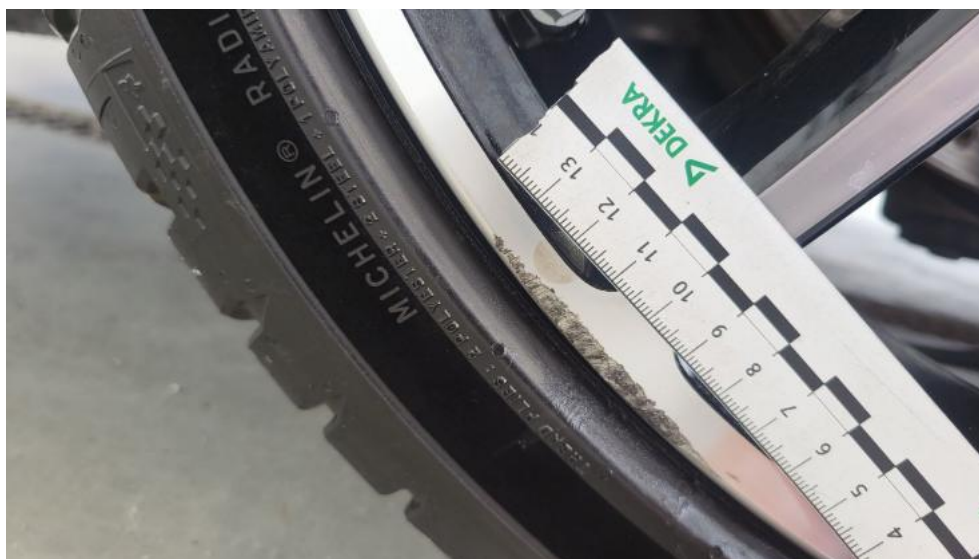


**Photo 69.**  
Słupek przedni L - Inne 1



**Photo 70.**  
Słupek środkowy L - Wgniecenie/odkształcenie 1

PHOTOGRAPHIC DOCUMENTATION



**Photo 71.**  
Felga Aluminiowa przednia L - Rysa/odprysk 1



**Photo 72.**  
Deska rozdzielcza - Rysa/odprysk 1

PHOTOGRAPHIC DOCUMENTATION



**Photo 73.**

Koło kierownicy - Rysa/odprysk 1



**Photo 74.**

Fotel prz. lew. - Rysa/odprysk 1

PHOTOGRAPHIC DOCUMENTATION

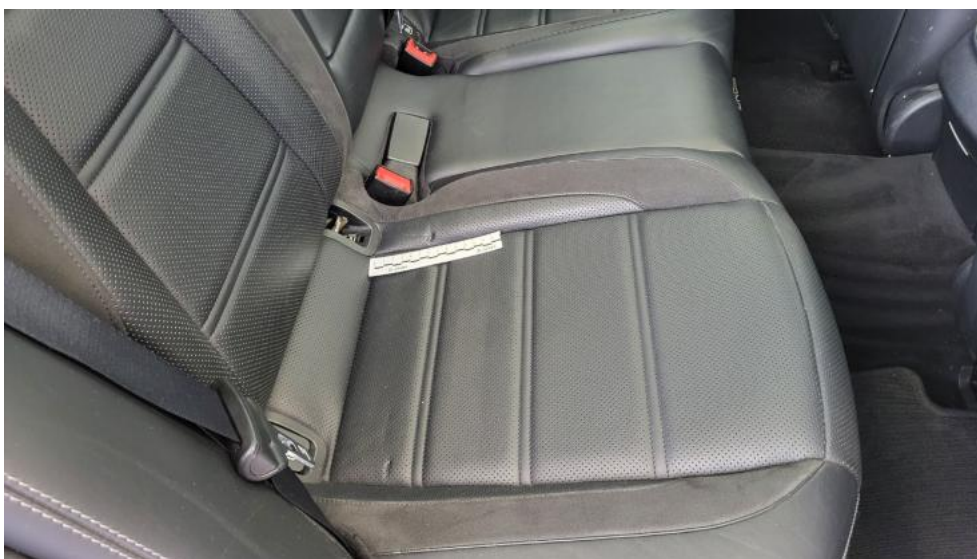


**Photo 75.**  
Fotel prz. lew. - Inne 1



**Photo 76.**  
Fotel prz. praw. - Inne 1

PHOTOGRAPHIC DOCUMENTATION



**Photo 77.**  
Kanapa tyl. - Wgniecenie/odkształcenie 1



**Photo 78.**  
Tapicerka drzwi przednich L - Wgniecenie/odkształcenie 1

PHOTOGRAPHIC DOCUMENTATION



**Photo 79.**  
Tapicerka drzwi przednich P - Wgniecenie/odkształcenie 1



**Photo 80.**  
Tapicerka drzwi tylnych P - Rysa/odprysk 1

PHOTOGRAPHIC DOCUMENTATION



**Photo 81.**  
Uchwyt drzwi prze P - Rysa/odprysk 1



**Photo 82.**  
Wykładzina(y) słupka tylnego P - Rysa/odprysk 1