

Nr zlecenia DEKRA: PKOL(W)/LODZ/20104/25/03/19
Nr zlecenia/szkody: 19/048005
Data zlecenia: 19-03-2025

DEKRA Polska - Centrala
02-673 Warszawa, ul. Konstruktorska 12A

Zleceniodawca:

PKO Leasing SA
Świętokrzyska 36
00-116 Warszawa

Rzeczoznawcy:

Kacper Sosnowski (NEW)
DEKRA Polska - współpraca O/Warszawa
inż. Józef Orłowski
TU - Włocławek

UWAGA:

Ze względu na przeznaczenie dokumentu usunięto w nim wszelkie informacje dotyczące wartości pojazdu, cen wyposażenia, korekt, etc.

Dane pojazdu

Grupa obiektów (Eurotax)	samochody terenowe
Kod EC (Eurotax)	0133279
Producent	LAND ROVER
Model	Range Rover Sport 17-22
Typ/wersja	Range Rover S 2.0Si4 GPF S
Rodzaj nadwozia	KOM
Liczba drzwi/liczba miejsc	5/5
Masa własna [kg]	2205
Dopuszczalna masa całkowita [kg]	2900
Rozstaw osi 1/2	2923
Rodzaj silnika	z zapłonem iskrowym
Układ oczyszczana spalin	GPF
Pojemność silnika [ccm]	1997
Moc silnika [KM/kW]	300/221
Skrzynia biegów	automatyczna 8-biegowa
Nr rejestracyjny	WZ2935Y
VIN	SALWA2BXXLA895047
Data 1. rejestracji	14-11-2019
Data nast. bad. techn.	04-07-2025
Rok produkcji	2019
Stan licznika [km]	237 560 (odczytany)
Kolor nadwozia/rodzaj powłoki	biały/UNI

Ogumienie

Oś	Koło	Producent, typ	Rozmiar	Profil zmierzony
przednia	prawe	VREDESTEIN, WINTRAC PRO	275/45 21 110V	5,5 mm
	lewe	VREDESTEIN, WINTRAC PRO	275/45 21 110V	5,5 mm
tylna	prawe	VREDESTEIN, WINTRAC PRO	275/45 21 110V	6,0 mm
	lewe	VREDESTEIN, WINTRAC PRO	275/45 21 110V	6,0 mm

Wyposażenie standardowe wg Eurotax

- | | |
|--|--|
| 1. Airbag 6 sztuk (poduszki powietrzne czołowe i boczne dla kierowcy i pasażera, kurtyny powietrzne) | 28. Skrzynia rozdzielcza bez reduktora z mechanicznym centralnym mechanizmem różnicowym TorSen |
| 2. Alarm volumetryczny | 29. Spryskiwacze lamp przednich |
| 3. Asystent ruszania na wzniesieniu (Hill Start Assist) | 30. System Terrain Response |
| 4. Autonomiczny system awaryjnego hamowania | 31. System Touch Pro Duo |
| 5. Czujniki parkowania (przód i tył) | 32. System kontroli zjazdu (Hill Descent Control) |
| 6. Dach metalowy | 33. System monitorowania ciśnienia w ogumieniu (TPMS) |
| 7. Dach w kolorze nadwozia | 34. System nawigacji satelitarnej PREMIUM |
| 8. Elektryczne podnoszenie szyb, przód i tył | 35. System ostrzegający o opuszczeniu pasa jazdy po którym porusza się samochód |
| 9. Felgi aluminiowe 19 (wzór 501) z ogumieniem | 36. Szyba czołowa laminowana, akustycznie |
| 10. Immobilizer | 37. Szyby boczne przednie i tylne hartowane |
| 11. Kierownica skórzana | 38. Tapicerka skórzana Grained |
| 12. Klimatyzacja automatyczna - 2 strefowa | 39. Tempomat |
| 13. Kolumna kierownicy regulowana manualnie | 40. Tylne oparcie składane, dzielone 60/40 |
| 14. Kontrola stabilności przyczepy | 41. Uchwyty ISOFIX, tył |
| 15. Lakier solid | 42. Wspomaganie układu kierowniczego |
| 16. Lampy przednie Premium LED ze światłami obrysowymi LED | 43. Wycieraczki z czujnikiem deszczu i automatyczne włączanie światel |
| 17. Lusterka boczne regulowane elektrycznie i ogrzewane z wbudowanymi kierunkowskazami | 44. Wykończenie wnętrza Dark Brushed Aluminium |
| 18. Lusterko wsteczne przyciemniane manualnie | 45. Wyświetlacz Touch Pro 10 cali |
| 19. Nakrętki zabezpieczające do kół - antykradzieżowe | 46. Zamek centralny sterowany pilotem |
| 20. Oświetlenie wnętrza LED | 47. Zastłonki przeciwsłoneczne, jednoczęściowe |
| 21. Podsufitka Morzine (Cirrus / Ivory) | 48. Zawieszenie pneumatyczne |
| 22. Podłokietnik tylny centralny | 49. Zegary cyfrowe - kolorowy wyświetlacz |
| 23. Pro Services oraz Wi-Fi Hotspot | 50. Zestaw audio Range Rover, radio z CD, wzmacniacz 250W, MP3, 8 głośników |
| 24. Protect (SOS Emergency Call, Optimised Assistance Call, InControl Remote App Essential) | 51. Zestaw do naprawy opon Land Rover |
| 25. Remote premium (usługa) | 52. Zestaw do podłączenia telefonu z Bluetooth |
| 26. Roleta bagażnika | 53. Światła do jazdy dziennej (DRL) |
| 27. Siedzenia sterowane 8/6 | 54. Nawigacja |

Wyposażenie dealerskie (wybrane elementy)

- | | |
|--|---|
| 1. Dach i spojler dachu w kontrastowym kolorze Narvik Black | - |
| 2. Dywaniki podłogowe, przód i tył | - |
| 3. Felgi aluminiowe 21, 5-ramienne (wzór 5007) Gloss Black Diamond Turned z ogumieniem | - |

Wartość bazowa pojazdu

Wartość bazowa pojazdu wg Eurotax (netto)

Korekty

Pierwsza rejestracja

Przebieg

Wyposażenie

Ogumienie

Inne

Wcześniejsze naprawy -
stwierdzone braki i uszkodzenia -

Powyższą wartość określono w oparciu o notowania cen samochodów używanych na rynku polskim Eurotax (baza danych nr 03-2025 POL) z uwzględnieniem parametrów technicznych i rynkowych mających wpływ na wartość pojazdu.

Dla pojazdów zarejestrowanych w Polsce powyższa wartość została określona na dzień sporządzenia wyceny.

Jeżeli pojazd nie jest zarejestrowany w kraju - podana wartość jest wartością hipotetyczną przy założeniu uiszczenia wszelkich opłat i podatków należnych przy wprowadzeniu pojazdu na polski obszar celny.

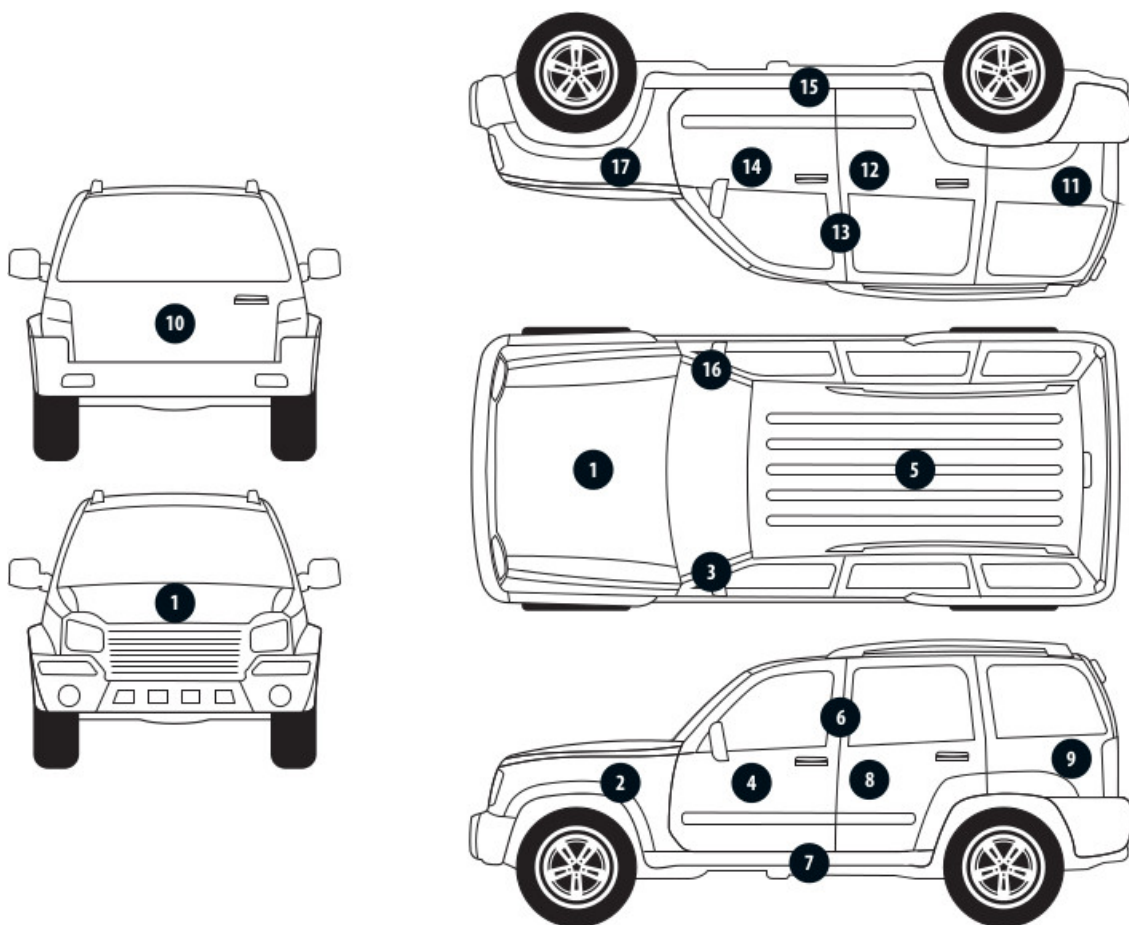
Wydruk podstawowy bez informacji o wartości pojazdu - ze względu na przeznaczenie dokumentu usunięto w nim wszelkie informacje dotyczące wartości pojazdu, cen wyposażenia, korekt, etc.

Data: 27-03-2025

Rzecznik DEKRA:
Kacper Sosnowski (NEW)
inż. Józef Orłowski

Dokument wystawiony elektronicznie ważny bez podpisu.

Pomiar grubości powłoki lakierowej poj.



Nr punktu kontroli	Kontrolowany element	Zmierzony przedział grubości powłoki lakierowej [μm]
1	Pokrywa przednia	150 - 500
2	Błotnik przedni lewy	150 - 300
3	Słupek przedni lewy	do 150
4	Drzwi przednie lewe	150 - 300
5	Dach	do 150
6	Słupek środkowy lewy	150 - 200
7	Próg lewy	150 - 500
8	Drzwi tylne lewe	150 - 200
9	Ściana boczna lewa	150 - 200
11	Ściana boczna prawa	150 - 500
12	Drzwi tylne prawe	150 - 500
13	Słupek środkowy prawy	150 - 300
14	Drzwi przednie prawe	150 - 500
15	Próg prawy	150 - 300
16	Słupek przedni prawy	do 150
17	Błotnik przedni prawy	150 - 300

Opis stanu technicznego

Szczegółowy opis stanu technicznego zawarto w Opisie stanu technicznego załączonym do niniejszej ekspertyzy.

Uwagi ogólne - dot. wyceny**Dokumenty pojazdu**

Podczas oględzin przedstawiono dowód rej. poj. oraz wykonano jego fot. cyfrowe, które załączono do ekspertyzy.

Podczas oględzin nie przedstawiono do wglądu książki serwisowej pojazdu.

Informacja dotycząca pochodzenia pojazdu

Pojazd zakupiony w kraju u autoryzowanego przedstawiciela danej marki.

Dodatkowe uwagi dotyczące sam. osobowego:

Nie dotyczy.

Jazda próbna

Przeprowadzono próbę ruchową pojazdu.

Jazda próbna w pełnym zakresie niemożliwa. Poniżej podano komentarz:
ograniczenia parkingowe

Badanie poprawności i/lub budowy numerów identyfikacyjnych/seryjnych obiektu:

Nie badano.

Weryfikacja prawdziwości danych obiektu, w tym roku produkcji i innych.

Nie przeprowadzono - przyjęto wg okazanych dokumentów i wskazanych źródeł.

Zabezpieczenia przeciwkradzieżowe

alarm immobilizer

- Nie weryfikowano odczytanego stanu drogomierza z zapisami w urządzeniach elektronicznych pojazdu.
- Niniejsza ekspertyza służy wyłącznie do oszacowania wartości rynkowej przedmiotu wyceny i nie może być wykorzystywana do żadnego innego celu, niż wymieniony powyżej. Wycena nie może stanowić podstawy do oceny cech i stanu wycenianego obiektu przy jego zakupie.
- Rzeczoznawca nie bierze na siebie odpowiedzialności za wady ukryte (prawne i fizyczne) oraz ewentualne skutki wynikające z dalszego użytkowania przedmiotu wyceny, a także za skutki wykorzystania samej wyceny.
- Powyższa wycena nie jest szczegółową ekspertyzą stanu technicznego przedmiotu wyceny i za taką nie może być uznawana, w szczególności nie może być traktowana jako gwarancja sprzedaży przedmiotu wyceny za oszacowaną wartość.
- Niniejsza wycena nie może być publikowana w całości w jakimkolwiek dokumencie bez zgody wykonawców i bez uzgodnienia z nimi formy i treści takiej publikacji.
- Wycenę przeprowadzono w oparciu o dostarczoną dokumentację oraz badanie organoleptyczne wycenianego obiektu. Nie prowadzono badań diagnostycznych oraz weryfikacji warsztatowej przedmiotu wyceny.
- Niniejsza wycena została sporządzona na podstawie oględzin wycenianego przedmiotu w warunkach

występujących w miejscu jego udostępnienia.

Uwagi do zlecenia - dot. wyceny

Kluczyki

TAK

1

Uwagi Rzecznawcy - dot. wyceny

Rysy na samochodzie. Falujące obroty. Nietypowe odgłosy z komory silnika. Aktywna kontrolka ciśnienia w kołach. Odpryski na szybie czołowej.

Zastrzeżenia ograniczające - dot. wyceny

- W Ocenie/Raporcie uwzględniono niesprawności, uszkodzenia, braki itp., które były możliwe do stwierdzenia organoleptycznego, w warunkach oględzin (z uwzględnieniem: stanu czystości pojazdu, warunków atmosferycznych, oświetlenia itd.) oraz bez weryfikacji serwisowej, bez dostępu do spodu pojazdu, bez specjalistycznego sprzętu diagnostycznego (w tym bez diagnostyki komputerowej), bez jazdy próbnej wykonanej w warunkach drogowych z obciążeniem.
- W ramach Oceny/Raportu nie weryfikowano odczytanego stanu drogomierza z zapisami w urządzeniach elektronicznych pojazdu.
- Rzecznawca nie bierze na siebie odpowiedzialności za wady ukryte (prawne i fizyczne) oraz ewentualne skutki wynikające z dalszego użytkowania przedmiotu oceny, a także za skutki wykorzystania samej oceny.
- Podane przedziały grubości powłoki lakierowej, dotyczą punktów pomiarowych. Nie mogą być traktowane jako gwarancja, że grubość powłoki lakierowej w innych punktach nie wykracza poza te przedziały.
- Zawarte w niniejszej Ocenie/Raporcie informacje (w tym dotyczące wyposażenia) służą jedynie ogólnym celom informacyjnym. Ocena/Raport nie może być zatem traktowana jako oferta w rozumieniu przepisów Kodeksu Cywilnego oraz opisu towaru ani zapewnienia w rozumieniu art. 4 Ustawy z dnia 27 lipca 2002 roku o szczególnych warunkach sprzedaży konsumenckiej.
- Niniejsza Ocena/Raport nie jest szczegółową oceną stanu technicznego.

Ocenę/Raport wykonano w kierunku ujawnienia uszkodzeń nieakceptowanych z punktu widzenia właściwego przewodnika zwrotu pojazdu lub innych ustaleń ze Zleceniodawcą. Tym samym Ocena/Raport może nie ujmować typowych zużyć i uszkodzeń eksploatacyjnych.

DOKUMENTACJA FOTOGRAFICZNA



Fot. 1.
Przekątna przednia lewa



Fot. 2.
Przód

DOKUMENTACJA FOTOGRAFICZNA



Fot. 3.
Przekątna przednia prawa



Fot. 4.
Bok prawy z przodu

DOKUMENTACJA FOTOGRAFICZNA



Fot. 5.
Bok prawy z tyłu



Fot. 6.
Przekątna tylna prawa

DOKUMENTACJA FOTOGRAFICZNA



Fot. 7.
Tyl



Fot. 8.
Przekątna tylna lewa

DOKUMENTACJA FOTOGRAFICZNA



Fot. 9.
Bok lewy z tyłu



Fot. 10.
Bok lewy z przodu

DOKUMENTACJA FOTOGRAFICZNA



Fot. 11.
Próg lewy (widok od przodu)



Fot. 12.
Próg prawy (widok od przodu)

DOKUMENTACJA FOTOGRAFICZNA



Fot. 13.
Spód pojazdu przód



Fot. 14.
Spód pojazdu tył

DOKUMENTACJA FOTOGRAFICZNA



Fot. 15.
Tarcza hamulcowa przednia prawa



Fot. 16.
Tarcza hamulcowa tylna prawa

DOKUMENTACJA FOTOGRAFICZNA



Fot. 17.
Tarcza hamulcowa tylna lewa



Fot. 18.
Tarcza hamulcowa przednia lewa

DOKUMENTACJA FOTOGRAFICZNA



Fot. 19.
Bagażnik



Fot. 20.
Koło zapasowe

DOKUMENTACJA FOTOGRAFICZNA



Fot. 21.
Komora silnika



Fot. 22.
Numer identyfikacyjny

DOKUMENTACJA FOTOGRAFICZNA



Fot. 23.
Tabliczka znamionowa



Fot. 24.
Zestaw wskaźników - przebieg

DOKUMENTACJA FOTOGRAFICZNA



Fot. 25.
Widok przez otwarte drzwi przednie lewe



Fot. 26.
Kierownica z lewej strony

DOKUMENTACJA FOTOGRAFICZNA



Fot. 27.
Widok przez otwarte drzwi tylne lewe

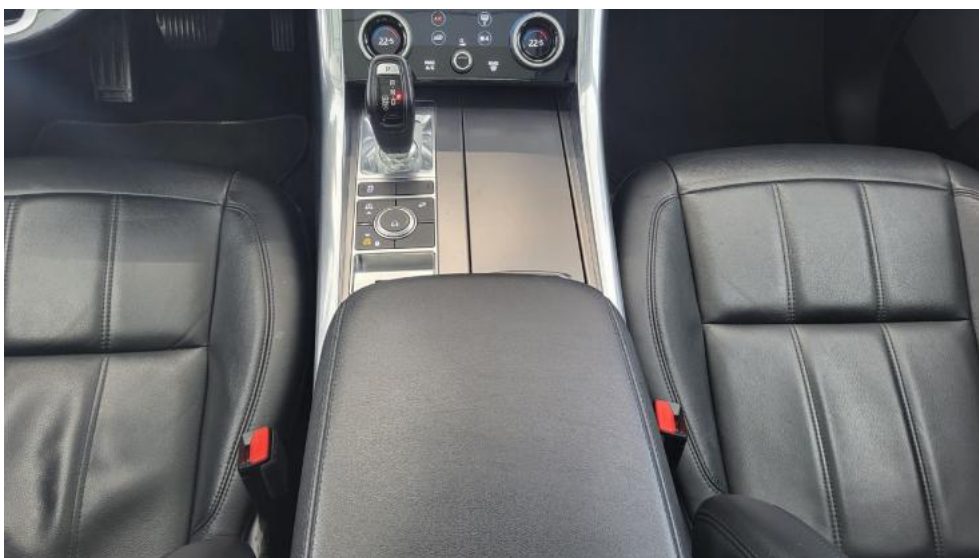


Fot. 28.
Widok z tylnej kanapy na deskę rozdź.

DOKUMENTACJA FOTOGRAFICZNA



Fot. 29.
Konsola środkowa



Fot. 30.
Tunel środkowy

DOKUMENTACJA FOTOGRAFICZNA



Fot. 33.
Dow. Rej. Str.2 i klucze



Fot. 34.
Zdjęcie do protokołu

DOKUMENTACJA FOTOGRAFICZNA



Fot. 35.
Zdjęcie do protokołu



Fot. 36.
Zdjęcie do protokołu

DOKUMENTACJA FOTOGRAFICZNA

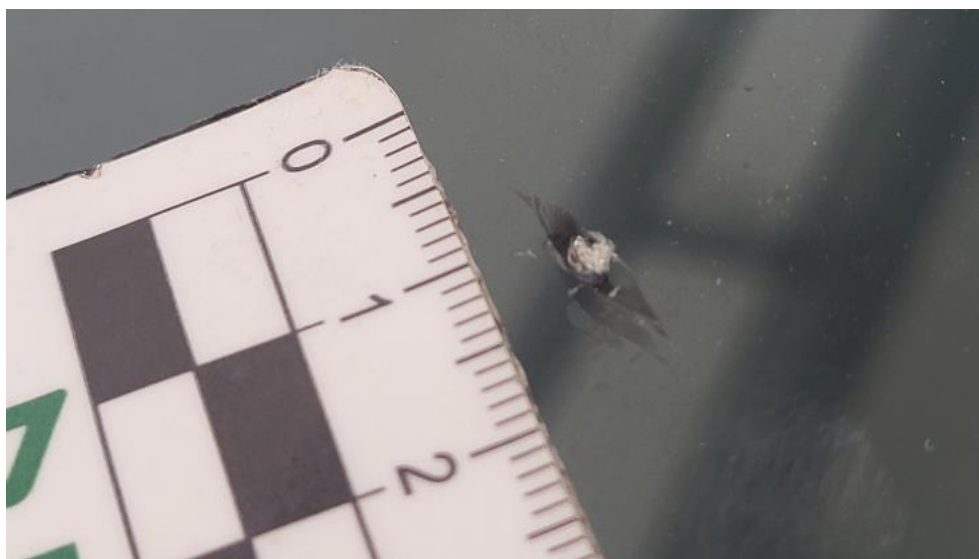


Fot. 37.
Pokrywa komory silnika - Rysa/odprysk 1



Fot. 38.
Szyba czołowa - zdjęcie poglądowe 1

DOKUMENTACJA FOTOGRAFICZNA



Fot. 39.
Szyba czołowa - Pęknięcie/rozerwanie 1



Fot. 40.
Zderzak - Rysa/odprysk 1

DOKUMENTACJA FOTOGRAFICZNA



Fot. 41.
Zderzak przedni cz L - Wgniecenie/odkształcenie 1



Fot. 42.
Zderzak przedni cz L - Inne 1

DOKUMENTACJA FOTOGRAFICZNA



Fot. 43.
Zderzak przedni cz P - Rysa/odprysk 1



Fot. 44.
Zderzak przedni cz P - Inne 1

DOKUMENTACJA FOTOGRAFICZNA



Fot. 45.
Drzwi przednie P - Rysa/odprysk 1



Fot. 46.
Drzwi przednie P - Rysa/odprysk 2

DOKUMENTACJA FOTOGRAFICZNA



Fot. 47.
Drzwi przednie P() - Rysa/odprysk 3



Fot. 48.
Drzwi przednie P - Wgniecenie/odkształcenie 1

DOKUMENTACJA FOTOGRAFICZNA



Fot. 49.
Drzwi tylne P - Rysa/odprysk 1



Fot. 50.
Drzwi tylne P - Wgniecenie/odkształcenie 1

DOKUMENTACJA FOTOGRAFICZNA



Fot. 51.
Drzwi tylne P - Pęknięcie/rozerwanie 1



Fot. 52.
Drzwi tylne P - Pęknięcie/rozerwanie 2

DOKUMENTACJA FOTOGRAFICZNA



Fot. 53.

Listwa drzwi przednich P - Rysa/odprysk 1



Fot. 54.

Lusterko zew P - Rysa/odprysk 1

DOKUMENTACJA FOTOGRAFICZNA



Fot. 55.
Błotnik tylny P / Ściana boczna P - Rysa/odprysk 1



Fot. 56.
Zderzak tylny cz dolna - Rysa/odprysk 1

DOKUMENTACJA FOTOGRAFICZNA



Fot. 57.
Błotnik tylny L / Ściana boczna L - Wgniecenie/odkształcenie 1



Fot. 58.
Drzwi przed L - Rysa/odprysk 1

DOKUMENTACJA FOTOGRAFICZNA



Fot. 59.
Drzwi przed L - Rysa/odprysk 2



Fot. 60.
Drzwi przed L - Wgniecenie/odkształcenie 1

DOKUMENTACJA FOTOGRAFICZNA



Fot. 61.
Drzwi przed L - Inne 1



Fot. 62.
Drzwi tylne L - Rysa/odprysk 1

DOKUMENTACJA FOTOGRAFICZNA



Fot. 63.
Drzwi tylne L - Wgniecenie/odkształcenie 1



Fot. 64.
Lusterko zew L - Rysa/odprysk 1

DOKUMENTACJA FOTOGRAFICZNA



Fot. 65.
Błotnik przedni L - Rysa/odprysk 1



Fot. 66.
Felga Aluminiowa przednia L - Rysa/odprysk 1

DOKUMENTACJA FOTOGRAFICZNA



Fot. 67.
Konsola tunelu śr. - Rysa/odprysk 1



Fot. 68.
Fotel prz. lew. - Inne 1

DOKUMENTACJA FOTOGRAFICZNA



Fot. 69.
Tapicerka drzwi przednich L - Rysa/odprysk 1



Fot. 70.
Tapicerka drzwi tylnych P - Rysa/odprysk 1

DOKUMENTACJA FOTOGRAFICZNA



Fot. 71.
Podsufitka - Inne 1



Fot. 72.
Wykładzina(y) słupka przedniego L - Inne 1

DOKUMENTACJA FOTOGRAFICZNA



Fot. 73.
Wykładzina(y) słupka środkowego L - Inne 1



Fot. 74.
Listwy progowe praw. - zdjęcie poglądowe 1

DOKUMENTACJA FOTOGRAFICZNA



Fot. 75.

Listwy progowe praw. - Pęknięcie/rozerwanie 1