

Nr zlecenia: 86/05/03/2026/PKO LEASING REMARKETING

z dnia: 2026/03/05

Zleceniodawca:

PKO Leasing
 wi tokrzyska 36
 00-116 Warszawa

Rzeczoznawca:

Przemysław Kalu ny/zatw. Pion Weryfikacyjny eRzeczoznawcy



WYCENA WARTO CI

Zadanie: Ocena stanu technicznego i okre lenie warto ci rynkowej pojazdu

DANE IDENTYFIKACYJNE POJAZDU		Dane: [C] III-2026
Rodzaj pojazdu: Ci gnik samochodowy		VIN: Y V 2 R T 4 0 A 5 J B 8 5 0 8 4 6
Marka: VOLVO		Nr rejestracyjny: PZ2N111
Model pojazdu: FH 500 MR`13 E6 20.1t		Nr Info-Ekspert: 039-05451
Wersja: FH 500		Rok produkcji: 2017
Wskazanie drogomierza	790290 km	
Data pierwszej rejestracji	2017/12/29, (w Polsce: 2022/09/09)	
Rodzaj zabudowy	ci gnik siodłowy z kabin dług	
Rodzaj kabiny / Oznaczenie kabiny	sypialna (odchylana) / Globetrotter	
Dop. masa całk.	18090 kg*	
Liczba osi / Rodzaj nap du / Skrzynia biegów	2 / 4x2 / automatyczna	
Zawieszenie osi przedniej / tylnej / Rozstaw osi	resory / poduszki / 3700 mm	
Jednostka nap dow	z zapłonem samoczynnym	
Pojemno / Moc silnika	12777 ccm / 375kW (510KM)	
Doładowanie	Turbosp. z chłodn. powietrza	
Liczba cylindrów / Układ cylindrów	6 / rz dowy	
Norma spalin	E6	
Kolor powłoki lakierowej kabiny	Czarny 2-warstwowy typu uni	

WYPOSA ENIE STANDARDOWE

L.p.	Nazwa elementu wyposa enia	L.p.	Nazwa elementu wyposa enia
1	ECAS - elektroniczne sterowanie zawieszeniem	8	+System nawigacji satelitarnej
2	Immobilizer	9	Szyby regulowane elektrycznie

3 Klimatyzacja	10 Tachograf
4 Lusterka zewn trzne regulowane elektrycznie	11 Tempomat
5 Ogrzewanie niezale ne	12 Zamek centralny
6 Radioodtworacz CD	13 Zawieszenie tylne pneumatyczne
7 System elektronicznej kontroli toru jazdy ESP	

WYPOSA ENIE DODATKOWE

L.p. Nazwa elementu wyposa enia

- +Lodówka
- +Oslony m/osiowe

OPIS ZAMONTOWANEGO W POJE DZIE OGUMIENIA

Koło	Marka, typ	Bie nik [mm]
Przednie lewe:	*MICHELIN 385/55 R22.5 160K X LINE ENERGY T TL	6,9
Przednie prawe:	*MICHELIN 385/55 R22.5 160K X LINE ENERGY T TL	7,9
Tylne LZ:	SEMPERIT 315/70 R22.5 154/150L RUNNER D2 20PR (152/148)	6,3
Tylne LW:	SEMPERIT 315/70 R22.5 154/150L RUNNER D2 20PR (152/148)	7,2
Tylne PZ:	SEMPERIT 315/70 R22.5 154/150L RUNNER D2 20PR (152/148)	6,3
Tylne PW:	SEMPERIT 315/70 R22.5 154/150L RUNNER D2 20PR (152/148)	6,3

KOREKTY WARTO CI POJAZDU

KOREKTA ZA PIERWSZ REJESTRACJ	(+)
KOREKTA ZA WYPOSA ENIE	(+)
KOREKTA ZA PRZEBIEG	(+)
KOREKTY RÓ NE:	
Stan utrzymania i dbało o pojazd	(-)
Weryfikacja komunikatów komputera pokład	(-)
Wa no bada technicznych:13-09-2025	(-)
KOREKTY RÓ NE RAZEM	(-)
KOREKTA ZA OGUMIENIE	(-)

UWAGI RZECZOZNAWCY DOTYCZ CE WYCENY

Ogl dziny przeprowadził rzeczoznawca: Sebastian Konopik

Pojazd zweryfikowany w bazie danych historiapojazdu.gov.pl :

24.07.2025

Zgłoszenie kradzie y pojazdu!

Uwaga:

Rzeczoznawca dokonał ogl dzin pojazdu w warunkach parkingowych, co mogło ograniczy pełn ocen jego stanu technicznego. Dodatkowo, jazda próbna została przeprowadzona w warunkach parkingowych, z niewielk pr dko ci , co mo e nie odzwierciedla pełnych warunków eksploatacyjnych. Istnieje mo liwo , e w innych okoliczno ciach ujawni si dodatkowe uszkodzenia lub usterki, których nie mo na było wykry podczas obecnych ogl dzin.

Zalecamy zatem skorzystanie z mo liwo ci ogl dzin pojazdu we własnym zakresie lub w Autoryzowanej Stacji Obsługi danej marki, co pozwoli na pełniejsz weryfikacj stanu technicznego pojazdu przed udziałem w aukcji.

OPIS STANU TECHNICZNEGO ZESPOŁÓW POJAZDU



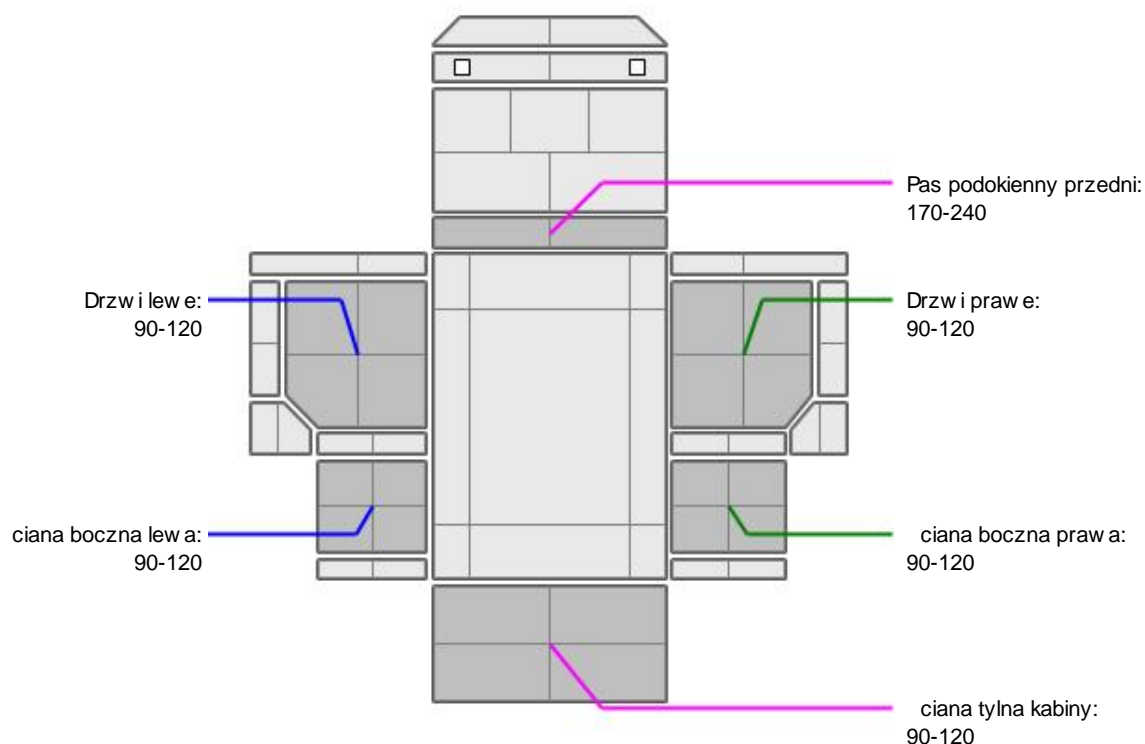
KABINA KIEROWCY - Szkielet i poszycia zewn trzne

L.p.	Nazwa elementu	L / P	Rodzaj uszkodzenia	Opis	Fot. nr
1	Błotnik przedni	L	Odpryski powłoki lakierowej		
2	Błotnik przedni	P	Odpryski powłoki lakierowej		
3	Drzwi boczne	L	Zarysowania powłoki lakierowej		
4	Drzwi boczne	P	Zarysowania powłoki lakierowej		

Na pozostałych elementach obblachowania bryły nadwozia stwierdzono również typowe dla jego okresu eksploatacji uszkodzenia powłoki lakierowej (zarysowania, odpryski, itp.)



KABINA KIEROWCY – Opis powłoki lakierowej



L.p.	Nazwa elementu	L / P	Grubo powłoki [μm]	Opis
1	Pas podokienny przedni		170-240	
2	Drzwi	L	90-120	
3	ciana boczna	L	90-120	
4	Drzwi	P	90-120	
5	ciana boczna	P	90-120	
6	ciana tylna kabiny		90-120	

Podane przedziały grubości powłoki lakierowej poszczególnych elementów dotyczą wyłącznie punktów

pomiarowych, tj. trzech wybranych miejsc na danym elemencie nadwozia. Nie oznacza to, że w pozostałych obszarach danego elementu grubość powłoki jest jednakowa ani że nie może wykroczyć poza wskazane zakresy. Pomiary wykonano urządzeniem bezdźwiękowym w posiadaniu rzeczoznawcy. Pomiar wykonany innym przyrządem może się różnić.



WYPOSAŻENIE ZEWNĘTRZNE

L.p.	Nazwa elementu	L / P	Rodzaj uszkodzenia	Opis	Fot. nr
1	Owiewka boczna	L	Odpryski powłoki lakierowej		
2	Nadkole tył	P	Rozerwane		
3	Nadkole tył	L	Rozerwane		
4	Zderzak przedni		Odpryski powłoki lakierowej		
5	Obudowa lusterka bocznego	L	Zarysowana		
6	Szyba przednia		Odpryski warstwy zewnętrznej		



KABINA KIEROWCY – Wyposażenie wewnętrzne

L.p.	Nazwa elementu	L / P	Rodzaj uszkodzenia	Opis	Fot. nr
1	Fotel przedni	L	Poplamiony		

Wnętrze pojazdu nosi typowe dla jego okresu eksploatacji zabrudzenia oraz zużycie wszystkich elementów.

JAZDA KONTROLNA

- | | | |
|---|-----------------------------------|----------|
| 1 | Przyspieszenia pojazdu | BEZ UWAG |
| 2 | Zmiana biegów, działanie sprzęgła | BEZ UWAG |
| 3 | Skuteczność hamulca zasadniczego | BEZ UWAG |
| 4 | Skuteczność hamulca pomocniczego | BEZ UWAG |

Próba ruchowa przeprowadzona na niewielkim dystansie, na zimnym silniku, w warunkach parkingowych, z prędkością do 15 km/h.

Stwierdzono podwyższoną głośność pracy (słyszalny pisk) pochodzący z komory silnika.

Na tablicy wskaźników wyświetlają się następujące komunikaty:

Skontaktuj się z serwisem - oczyszczacz powietrza wymaga obsługi wumie arówk

Do weryfikacji w warunkach serwisowych

DOKUMENTY I KOMPLETACJA POJAZDU

- | | | |
|---|------------------------|------------------|
| 1 | Kluczyki (ilość sztuk) | 1 szt. okazano |
| 2 | Dowód rejestracyjny | TAK okazano kopi |

POZOSTAŁE INFORMACJE

- Pochodzenie pojazdu**
Import indywidualny
- Weryfikacja prawdziwości danych obiektu**
Numer VIN wybity na ramie pojazdu zgodny z DR

Zastrzeżenia ograniczające opinię

ü Zawarte w niniejszej Wycenie/Raporcie informacje (w tym dotyczące wyposażenia) służy jedynie ogólnym celom informacyjnym. Wycena/Raport nie może być zatem traktowana jako oferta w rozumieniu przepisów Kodeksu Cywilnego oraz opisu towaru ani zapewnienia w rozumieniu art. 4 Ustawy z dnia 27 lipca 2002 roku o szczególnych warunkach sprzedaży konsumenckiej.

ü Wycena/Raport została sporządzona w celu ustalenia istnienia albo nieistnienia uszkodzeń nieakceptowalnych po zawarciu umowy korzystania z samochodu lub innych okoliczności uzgodnionych w zleceniu. Wycena/Raport nie obejmuje typowych uszkodzeń wynikających z eksploatacji samochodu oraz jego standardowego zużycia.

ü Jeżeli chcesz traktować ten dokument jako źródło wiedzy o samochodzie przy jego zakupie, czynisz to na własną odpowiedzialność. Rzeczoznawca Sp. z o.o. nie ponosi odpowiedzialności za takie użycie tej Wyceny/Raporu.

ü Niniejsza wycena służy wyłącznie do oszacowania wartości rynkowej przedmiotu wyceny i nie może być wykorzystywana do żadnego innego celu, niż wymieniony powyżej. W szczególności wycena nie może stanowić podstawy do oceny cech i stanu wycenianego obiektu przy jego zakupie.

ü Rzeczoznawca nie bierze na siebie odpowiedzialności za wady ukryte (prawne i fizyczne) oraz ewentualne skutki wynikające z dalszego użytkowania przedmiotu wyceny, a także za skutki wykorzystania samej wyceny.

ü Powyższa wycena nie jest ekspertyzą stanu technicznego przedmiotu wyceny i za taką nie może być uznawana, w szczególności nie może być traktowana jako gwarancja sprzedaży przedmiotu wyceny za oszacowaną wartość.

ü Wycenę przeprowadzono w oparciu o dostarczoną dokumentację oraz badanie organoleptyczne wycenianego obiektu. Nie prowadzono badań diagnostycznych oraz weryfikacji warsztatowej przedmiotu wyceny.

ü Nie stwierdzono dodatkowych niesprawności i/lub uszkodzeń i/lub braków w zakresie możliwym do ustalenia w warunkach oględzin tj. bez dostępu do spodu pojazdu, specjalistycznego sprzętu diagnostycznego, jazdy próbnej wykonanej w warunkach drogowych z obciążeniem.

ü Rzeczoznawca podczas oględzin poza warszatem nie jest w stanie stwierdzić wypadkowej przeszłości pojazdu. W przypadku podwyższonych wartości pomiarów powłoki lakierowej, konieczna jest ekspertyza w warunkach warsztatowych.

ü Rok produkcji pojazdu - nie weryfikowano. Przyjeto w oparciu o dane przekazane przez Zleceniodawcę.

ü Niniejsza wycena nie może być publikowana w całości w jakimkolwiek dokumencie bez zgody wykonawców i bez uzgodnienia z nimi formy i treści takiej publikacji. Zakaz publikacji nie dotyczy posługiwania się wyceną w umowach cywilno-prawnych zawieranych przez zleceniodawcę i dotyczących przedmiotu.

ü Przed odbiorem pojazdu, kupujący zobowiązany jest do konfrontacji rzeczywistego stanu z informacjami zawartymi w wycenie. Odbiór przedmiotu jest równoznaczny ze zrzeczeniem się wszelkich roszczeń, co do stanu technicznego.

ü Nie badano poprawności i/lub budowy numerów identyfikacyjnych/seryjnych obiektu oraz nie weryfikowano prawdziwości danych obiektu.

ü Niniejsza wycena nie może być traktowana jako gwarancja sprzedaży przedmiotu wyceny za oszacowaną wartość.

ü W przypadku ujawnienia dodatkowych informacji dotyczących przedmiotowego pojazdu, niedostępnych w czasie wykonywania niniejszej opinii, zaprezentowane stanowisko może ulec zmianie.

ü W opinii założono, że nie wykryto żadnych faktów, które mogłyby istotnie wpływać na wartość wycenionego pojazdu, jeżeli w opisie pojazdu nie widnieje inaczej.

ü Rzeczoznawca nie ponosi odpowiedzialności za ewentualne błędy wynikające z przedstawionych informacji otrzymanych od użytkownika/sprzedawcy/zamawiającego wycenę, jeżeli brak podstaw do kwestionowania ich zgodnie ze stanem rzeczywistym lub też ustalenie stanu rzeczywistego przez rzeczoznawcę było niemożliwe lub znacznie utrudnione.

ü Wyposażenie standardowe wg. Info - Ekspert. Rzeczoznawca nie ponosi odpowiedzialności za ewentualne błędy programu. Lista wyposażenia w wycenie ma charakter poglądowy i nie potwierdza kompletności. Aby ustalić specyfikacje fabryczne wyposażenia należy się do dealera.

ü W warunkach, w jakich przeprowadzono oględziny rzeczoznawca nie miał możliwości zweryfikowania poprawności

działania całego wyposażenia.

Ü Opis stanu technicznego pojazdu jest ważny na dzień oględzin. Rzeczoznawca nie bierze odpowiedzialności za zmiany stanu pojazdu wynikające z dalszej eksploatacji lub postoju (np. uszkodzenie akumulatora, powłoki lub powstanie ognisk korozji, uszkodzenie układu hamulcowego, itp.) – zaleca się sprawdzenie daty wyceny

Ü Jeżeli elementy jednostki napędowej, układu przeniesienia napędu itp., są rozmontowane, rzeczoznawca nie weryfikuje kompletności poszczególnych układów. Możliwość wystąpienia braków w kompletacji (np. ze względu na wykorzystanie unieruchomionego pojazdu jako „dawcy części”).

Ü Nie weryfikowano odczytanego stanu drogomierza z zapisami w urządzeniach elektronicznych pojazdu. Rzeczoznawca nie dokonuje oceny autentyczności przebiegu.

Ü W przypadku pojazdów z niesprawnym akumulatorem lub bez niego - podłączenie sprawnego akumulatora nie gwarantuje sprawności technicznej pojazdu. W związku z tym przyjmuje się, iż stan techniczny pojazdu jest nieznany, istnieje ryzyko ujawnienia wad ukrytych i dodatkowych uszkodzeń.

Ü Nie weryfikowano gwarancji, statusu pakietów serwisowych i kompletności w zakresie osprzętu dodatkowego, z którym przedmiot był zamówiony.

Dokument wystawiony elektronicznie, ważny bez podpisu

DOKUMENTACJA FOTOGRAFICZNA



Fot. nr 1



Fot. nr 2



Fot. nr 3



Fot. nr 4



Fot. nr 5



Fot. nr 6



Fot. nr 7



Fot. nr 8



Fot. nr 9



Fot. nr 10



Fot. nr 11



Fot. nr 12



Fot. nr 13



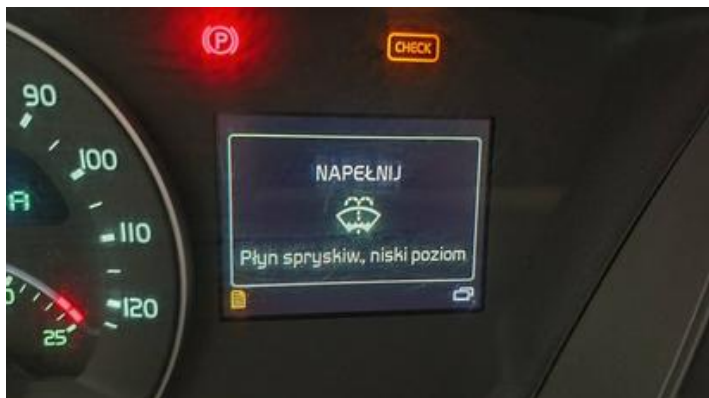
Fot. nr 14



Fot. nr 15



Fot. nr 16



Fot. nr 17



Fot. nr 18



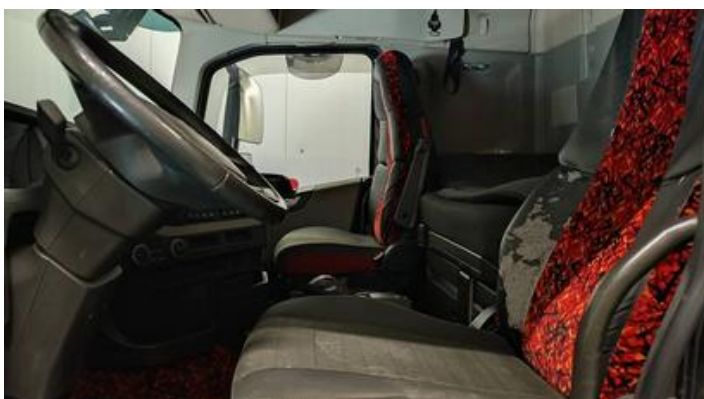
Fot. nr 19



Fot. nr 20



Fot. nr 21



Fot. nr 22



Fot. nr 23



Fot. nr 24



Fot. nr 25



Fot. nr 26



Fot. nr 27



Fot. nr 28



Fot. nr 29



Fot. nr 30



Fot. nr 31



Fot. nr 32



Fot. nr 33



Fot. nr 34



Fot. nr 35



Fot. nr 36



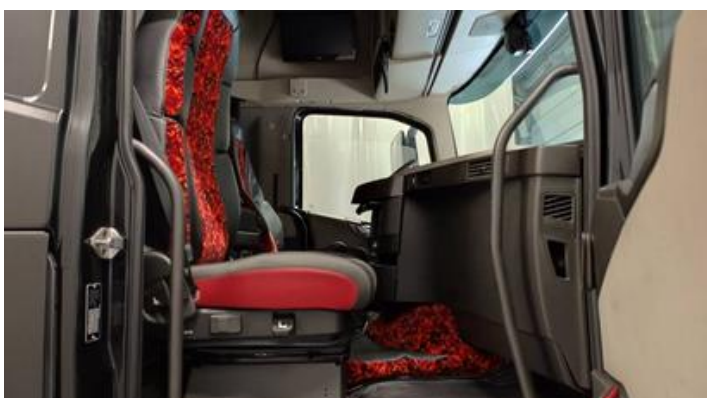
Fot. nr 37



Fot. nr 38



Fot. nr 39



Fot. nr 40



Fot. nr 41



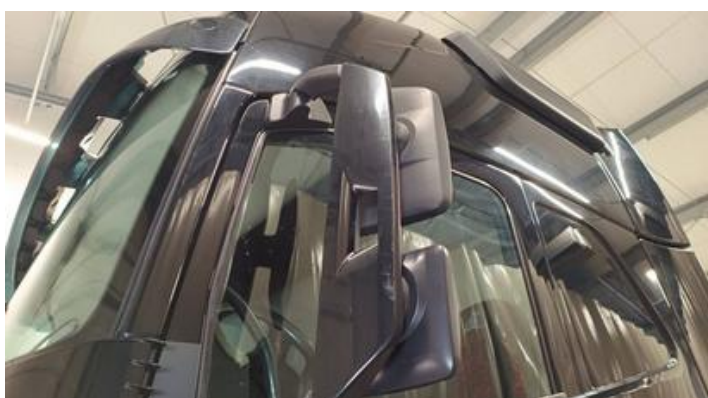
Fot. nr 42



Fot. nr 43



Fot. nr 44



Fot. nr 45



Fot. nr 46



Fot. nr 47



Fot. nr 48



Fot. nr 49



Fot. nr 50



Fot. nr 51



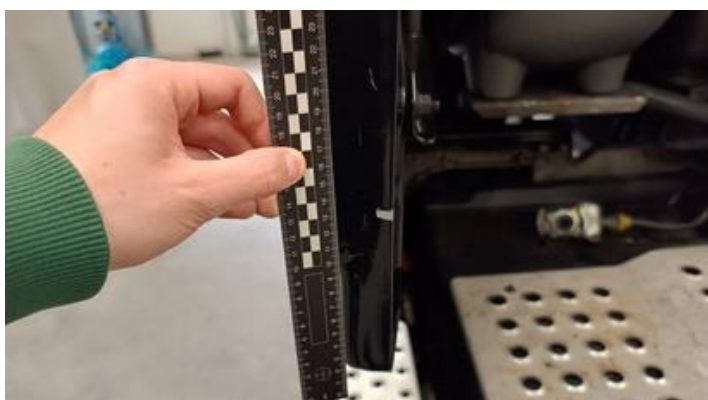
Fot. nr 52



Fot. nr 53



Fot. nr 54



Fot. nr 55



Fot. nr 56



Fot. nr 57



Fot. nr 58



Fot. nr 59



Fot. nr 60



Fot. nr 61



Fot. nr 62



Fot. nr 63



Fot. nr 64



Fot. nr 65



Fot. nr 66



Fot. nr 67



Fot. nr 68



Fot. nr 69



Fot. nr 70



Fot. nr 71



Fot. nr 72



Fot. nr 73



Fot. nr 74



Fot. nr 75



Fot. nr 76



Fot. nr 77



Fot. nr 78



Fot. nr 79



Fot. nr 80



Fot. nr 81



Fot. nr 82



Fot. nr 83



Fot. nr 84



Fot. nr 85



Fot. nr 86



Fot. nr 87



Fot. nr 88

Dokument wystawiony elektronicznie, wa ny bez podpisu