

Nr zlecenia: 124/23/02/2026/PKO LEASING REMARKETING

z dnia: 23.02.2026

Zleceniodawca:

PKO Leasing
 wi tokrzyska 36
 00-116 Warszawa

Rzeczoznawca:

Adam Regulski/zatw. Pion Weryfikacyjny eRzeczoznawcy



WYCENA WARTO CI

Zadanie: Ocena stanu technicznego i określenie wartości rynkowej pojazdu

DANE IDENTYFIKACYJNE POJAZDU		Dane: [O] II-2026
Rodzaj pojazdu:	Samochód osobowy	VIN: WVGZZZ1TZKW046671
Marka:	VOLKSWAGEN	Nr rejestracyjny: WZ8585S
Model pojazdu:	Touran NF 1.5 TSI MR`16 E6d	Nr Info-Ekspert: 040-11101
Wersja:	Highline DSG	Rok produkcji: 2019
Wskazanie drogomierza	161426 km	
Data pierwszej rejestracji	21.03.2019	
Data wa no ci badania technicznego	19.04.2026	
Rodzaj nadwozia	minivan 5 drzwiowy 7 osobowy	
Dop. masa całk.	2250 kg*	
Jednostka nap dow a	z zapłonem iskrowym (wtrysk)	
Pojemno / Moc silnika	1498 ccm / 110kW (150KM)	
Doładowanie	Turbosp. z chłodn. powietrza	
Liczba cylindrów / Układ cylindrów / Liczba zaworów	4 / rz dowy / 16	
Rodzaj skrzyni biegów	automatyczna	
Rodzaj nap du	przedni (4x2)	
Kolor powłoki lakierowej, (rodzaj lakieru)	Niebieski 2-warstwowy z efektem metalicznym	

WYPOSA ENIE STANDARDOWE

L.p.	Nazwa elementu wyposażenia	L.p.	Nazwa elementu wyposażenia
1	ABS - system zapobiegający blokowaniu kół	24	Poduszka powietrzna kierowcy
2	Blokada mechanizmu różnicowego EDS	25	Poduszka powietrzna pasażera z możliwością zniżenia
3	Dywaniki	26	Poduszki powietrzne boczne przednie
4	Fotel pasażera z regulacją wysokości	27	Relingi dachowe chromowane
5	Fotele dodatkowe 2 szt. (2+3+2)	28	Roleta do bagażnika
6	Fotele tylne z regulacją wzdłużną	29	Stoliki w oparciach foteli przednich składane
7	Gniazda 12V -3 szt.	30	Sygnalizacja zmniejszenia kierowcy
8	Hamulec postojowy automatyczny	31	System Car-Net: Security & Service
9	Immobilizer	32	System elektronicznej kontroli toru jazdy ESP

10	Kieszenie w oparciach foteli przednich	33	System p/po lizgowy przy przyspieszaniu ASR
11	Klimatyzacja automatyczna Climatronic 3 strefowa	34	System sygnalizacji spadku ciśnienia w oponach
12	Koło zapasowe pełnowymiarowe	35	System wspomagania nagłego hamowania
13	Komputer pokładowy MFA Premium	36	System wyboru profilu jazdy
14	Kurtyny powietrzne boczne	37	Szuflady pod przednimi fotelami
15	Listwy boczne okien chromowane	38	Szyby atermiczne
16	Listwy boczne w kolorze nadwozia	39	Szyby przednie regulowane elektrycznie
17	Lusterka zewnętrzne trznie podgrzewane elektrycznie	40	Szyby tylne dodatkowo przyciemniane
18	Lusterka zewnętrzne trznie regulowane elektrycznie	41	Szyby tylne regulowane elektrycznie
19	Lusterka zewnętrzne trznie w kolorze nadwozia	42	wiatła mijania włączane automatycznie
20	Lusterko wewnętrzne trznie ciemniane automatycznie	43	Tarcze kół aluminiowe 17" opony 215/55
21	Oparcie fotela pasażera z przodu składane	44	Wspomaganie układu kierowniczego progresywne
22	Pakiet Oświetlenie Ambient	45	Wycieraczki z czujnikiem deszczu
23	Podłokietnik centralny przedni	46	Zamek centralny zdalnie sterowany

L.p. Nazwa pakietu / elementu pakietu wyposażenia standardowego

- 1 Audio System "Composition Colour"
Głośniki 8 szt.
Złącze "AUX"
Złącze kart SD
Radioodtwarzacz CD/MP3
Wyświetlacz 5" dotykowy
- 2 Fotele przednie z regulacją odcinka lędźwiowego
Fotel kierowcy z regulacją odcinka lędźwiowego
Fotel pasażera z regulacją odcinka lędźwiowego
- 3 Kierownica wielofunkcyjna 3-ramienna pokryta skórą Tiptronic
Dźwignia zmiany biegów pokryta skórą
Sterowanie skrzyni biegów przy kierownicy
Kierownica wielofunkcyjna 3-ramienna pokryta skórą
- 4 Szyba przednia ogrzewana i odbijająca promienie podczerwone
Szyba przednia ogrzewana
Szyba przednia odbijająca promienie słoneczne
- 5 Wiatła przednie z doświetlaniem zakrętów
Wiatła przednie
System do wietlania zakrętów
- 6 Tempomat aktywny z systemem ACC i Front Assist
System ACC - automatyczna regulacja odległości
System Front Assist

WYPOSAŻENIE DODATKOWE

L.p. Nazwa elementu wyposażenia

- 1 Audio system "Composition Media"
- 2 Gniazdo 230V w bagażniku
- 3 Hak holowniczy demontowany
- 4 Lakier metalizowany
- 5 Pakiet Rodzinny
Rolety przeciwsłoneczne szyb tylnych bocznych
Blokada drzwi tyłu nadwozia prywatna
- 6 Pakiet Top
Wiatła tylne LED
Okno dachowe panoramiczne regulowane elektrycznie
- 7 Pakiet Zimowy
Spryskiwacze reflektorów
Dysze spryskiwaczy podgrzewane
Fotel kierowcy podgrzewany
Fotel pasażera podgrzewany
Wskaznik poziomu płynu do spryskiwaczy
- 8 Reflektory LED Top
- 9 System "Park Pilot"
Czujniki parkowania - przód
Czujniki parkowania - tył

Wizualizacja odstępu od przeszkody na ekranie radia
10 System Rear Assist - kamera cofania

OPIS ZAMONTOWANEGO W POJE DZIE OGUMIENIA

Koło	Marka, typ	Bieżnik [mm]
Przednie lewe:	*GOODYEAR 215/55 R17 98V UG PERFORMANCE+	6,0
Przednie prawe:	*GOODYEAR 215/55 R17 98V UG PERFORMANCE+	5,9
Tylne lewe:	*GOODYEAR 215/55 R17 98V UG PERFORMANCE+	6,2
Tylne prawe:	*GOODYEAR 215/55 R17 98V UG PERFORMANCE+	7,3

KOREKTY WARTOŚCI POJAZDU

KOREKTA ZA PIERWSZĄ REJESTRACJĘ	(-)
KOREKTA ZA WYPOSAŻENIE	(+)
KOREKTA ZA PRZEBIEG	(-)
KOREKTY RÓŻNE:	
Zadana szacunkowa korekta z tytułu wcześniejszych napraw	(-)
Stan utrzymania i dbałość o pojazd	(-)
KOREKTY RÓŻNE RAZEM	(-)
KOREKTA ZA OGUMIENIE	(+)

UWAGI RZECZOZNAWCY DOTYCZĄCE WYCENY

Dokonano sprawdzenia historii pojazdu w bazie CEPiK.

Nie udostępniono specyfikacji wyposażenia fabrycznego wycenianego pojazdu.

Mając na uwadze powyższe wyposażenie zostało ustalone na podstawie oględzin z natury. Aby ustalić specyfikację fabryczną wyposażenia należy zwrócić się do dealera. Nie można wykluczyć, że mogą występować różnice w wyposażeniu.

Uwaga:

Rzecznawca dokonał oględzin pojazdu w warunkach parkingowych, co mogło ograniczyć pełną ocenę jego stanu technicznego. Dodatkowo, jazda próbna została przeprowadzona w warunkach parkingowych, z niewielką prędkością, co może nie odzwierciedlać pełnych warunków eksploatacyjnych. Istnieje możliwość, że w innych okolicznościach ujawnia się dodatkowe uszkodzenia lub usterki, których nie można było wykryć podczas obecnych oględzin.

Zalecamy zatem skorzystanie z możliwości oględzin pojazdu we własnym zakresie lub w Autoryzowanej Stacji Obsługi danej marki, co pozwoli na pełniejszą weryfikację stanu technicznego pojazdu przed udziałem w aukcji.

Oględziny wykonywał: Sebastian Konopik

Wycenę wykonał: Adam Regulski

OPIS STANU TECHNICZNEGO ZESPOŁÓW POJAZDU



NADWOZIE - Szkielet i poszycia zewnętrzne

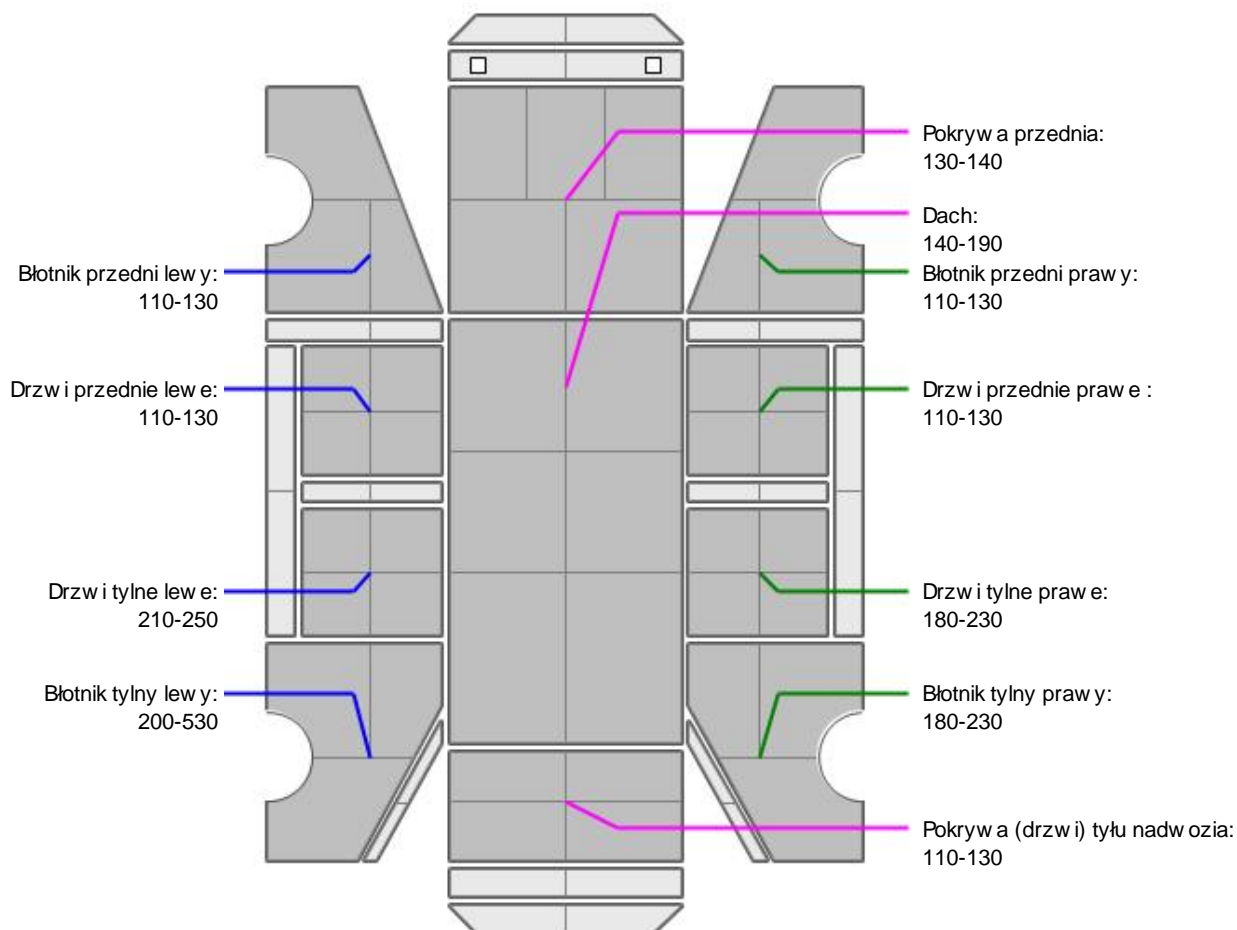
L.p.	Nazwa elementu	L / P	Rodzaj uszkodzenia	Opis	Fot. nr
1	Błotnik przedni	L	Odpryski powłoki lakierowej, Wgnieciony, deformacje		
2	Błotnik przedni	P	Zarysowania powłoki lakierowej		

3	Pokrywa przednia		Odpryski powłoki lakierowej	Wygłuszenie odstaje	
4	Drzwi boczne przednie	L	Wgniecionie z zarysowaniami i odpryskami powłoki lakierowej		
5	Drzwi boczne tylne	P	Odpryski powłoki lakierowej		
6	Błotnik tylny	P	Zarysowania powłoki lakierowej		

Na pozostałych elementach obłachowania bryły nadwozia stwierdzono również typowe dla jego okresu eksploatacji uszkodzenia powłoki lakierowej (zarysowania, odpryski, itp.). Szczegółowy stan pojazdu zobrazowany w dokumentacji zdjęciowej.



NADWOZIE – Opis powłoki lakierowej



L.p.	Nazwa elementu	L / P	Grubość powłoki [µm]	Opis
1	Pokrywa przednia		130-140	
2	Dach		140-190	
3	Błotnik przedni	L	110-130	
4	Drzwi przednie	L	110-130	
5	Drzwi tylne	L	210-250	
6	Błotnik tylny	L	200-530	
7	Błotnik przedni	P	110-130	
8	Drzwi przednie	P	110-130	
9	Drzwi tylne	P	180-230	
10	Błotnik tylny	P	180-230	
11	Pokrywa (drzwi) tyłu nadwozia		110-130	

Podane przedziały grubości powłoki lakierowej poszczególnych elementów dotyczą wyłącznie punktów pomiarowych, tj. trzech wybranych miejsc na danym elemencie nadwozia. Nie oznacza to, że w pozostałych

obszarach danego elementu grubość powłoki jest jednakowa ani nie ma wykracza poza wskazane zakresy. Pomiary wykonano urzędowym w posiadaniu rzeczoznawcy. Pomiar wykonany innym przyrządem może różnić się.



NADWOZIE – Wyposażenie zewnętrzne

L.p.	Nazwa elementu	L / P	Rodzaj uszkodzenia	Opis	Fot. nr
1	Zderzak przedni		Zarysowania i odpryski powłoki lakierowej		
2	Obudowa lusterka bocznego	L	Zarysowania i odpryski powłoki lakierowej		
3	Obudowa lusterka bocznego	P	Zarysowania i odpryski powłoki lakierowej		
4	Zderzak tylny		Zarysowania i odpryski powłoki lakierowej		
5	Szyba przednia		Odpryski		



NADWOZIE – Wyposażenie wewnętrzne

L.p.	Nazwa elementu	L / P	Rodzaj uszkodzenia	Opis	Fot. nr
1	Poszycie tapicerskie drzwi bocznych przednich	L	Zabrudzone		

Wnętrze pojazdu nosi typowe dla jego okresu eksploatacji zabrudzenia oraz zużycie wszystkich elementów.



SILNIK z osprzętem, układem paliwowym i wydechowym

Komunikaty na zestawie wskaźników: Wymiana oleju teraz!, Drzwi/pokrywa komory silnika/tylna otwarte.

JAZDA KONTROLNA

1	Głośno pracy silnika	BEZ UWAG
2	Praca układu kierowniczego	BEZ UWAG
3	Głośno (stuk) zawieszenia	BEZ UWAG
4	Głośno skrzyni biegów / bloku napędowego	BEZ UWAG
5	Skuteczność hamulca zasadniczego	BEZ UWAG
6	Skuteczność hamulca pomocniczego	BEZ UWAG

Próba ruchowa przeprowadzona na niewielkim dystansie, na zimnym silniku, w warunkach parkingowych, z prędkością do 15 km/h.

DOKUMENTY I KOMPLETACJA POJAZDU

1	Kluczyki (ilość sztuk)	okazano 2szt.
2	Dowód rejestracyjny	TAK
3	Gaśnica	TAK
4	Trójkąt ostrzegawczy	TAK

POZOSTAŁE INFORMACJE

- Pochodzenie pojazdu**
Krajowy
- Badanie poprawności numerów identyfikacyjnych**
Numer VIN wybity na karoserii oraz numer VIN tabliczki znamionowej zgodny z DR.
- Weryfikacja odczytanego stanu drogomierza**
Odczytany z licznika.

Zastrzeżenia ograniczające opinię

ü Zawarte w niniejszej Wycenie/Raporcie informacje (w tym dotyczące wyposażenia) służy jedynie ogólnym celom informacyjnym. Wycena/Raport nie może być zatem traktowana jako oferta w rozumieniu przepisów Kodeksu Cywilnego oraz opisu towaru ani zapewnienia w rozumieniu art. 4 Ustawy z dnia 27 lipca 2002 roku o szczególnych warunkach sprzedaży konsumenckiej.

ü Wycena/Raport została sporządzona w celu ustalenia istnienia albo nieistnienia uszkodzeń nieakceptowalnych po zawarciu umowy korzystania z samochodu lub innych okoliczności uzgodnionych w zleceniu. Wycena/Raport nie obejmuje typowych uszkodzeń wynikających z eksploatacji samochodu oraz jego standardowego zużycia.

ü Jeżeli chcesz traktować ten dokument jako źródło wiedzy o samochodzie przy jego zakupie, czynisz to na własną odpowiedzialność. Rzeczoznawca Sp. z o.o. nie ponosi odpowiedzialności za takie użycie tej Wyceny/Raporu.

ü Niniejsza wycena służy wyłącznie do oszacowania wartości rynkowej przedmiotu wyceny i nie może być wykorzystywana do żadnego innego celu, ni wymienionego powyżej. W szczególności wycena nie może stanowić podstawy do oceny cech i stanu wycenianego obiektu przy jego zakupie.

ü Rzeczoznawca nie bierze na siebie odpowiedzialności za wady ukryte (prawne i fizyczne) oraz ewentualne skutki wynikające z dalszego użytkowania przedmiotu wyceny, a także za skutki wykorzystania samej wyceny.

ü Powyższa wycena nie jest ekspertyzą stanu technicznego przedmiotu wyceny i za taką nie może być uznawana, w szczególności nie może być traktowana jako gwarancja sprzedaży przedmiotu wyceny za oszacowaną wartość.

ü Wycenę przeprowadzono w oparciu o dostarczoną dokumentację oraz badanie organoleptyczne wycenianego obiektu. Nie prowadzono badań diagnostycznych oraz weryfikacji warsztatowej przedmiotu wyceny.

ü Nie stwierdzono dodatkowych niesprawności i/lub uszkodzeń i/lub braków w zakresie możliwym do ustalenia w warunkach oględzin tj. bez dostępu do spodu pojazdu, specjalistycznego sprzętu diagnostycznego, jazdy próbnej wykonanej w warunkach drogowych z obciążeniem.

ü Rzeczoznawca podczas oględzin poza warszatem nie jest w stanie stwierdzić wypadkowej przeszłości pojazdu. W przypadku podwyższonych wartości pomiarów powłoki lakierowej, konieczna jest ekspertyza w warunkach warsztatowych.

ü Rok produkcji pojazdu - nie weryfikowano. Przyjeto w oparciu o dane przekazane przez Zleceniodawcę.

ü Niniejsza wycena nie może być publikowana w całości w jakimkolwiek dokumencie bez zgody wykonawców i bez uzgodnienia z nimi formy i treści takiej publikacji. Zakaz publikacji nie dotyczy posługiwania się wyceną w umowach cywilno-prawnych zawieranych przez zleceniodawcę i dotyczących przedmiotu.

ü Przed odbiorem pojazdu, kupujący zobowiązany jest do konfrontacji rzeczywistego stanu z informacjami zawartymi w wycenie. Odbiór przedmiotu jest równoznaczny ze zrzeczeniem się wszelkich roszczeń, co do stanu technicznego.

ü Nie badano poprawności i/lub budowy numerów identyfikacyjnych/seryjnych obiektu oraz nie weryfikowano prawdziwości danych obiektu.

ü Niniejsza wycena nie może być traktowana jako gwarancja sprzedaży przedmiotu wyceny za oszacowaną wartość.

ü W przypadku ujawnienia dodatkowych informacji dotyczących przedmiotowego pojazdu, niedostępnych w czasie wykonywania niniejszej opinii, zaprezentowane stanowisko może ulec zmianie.

ü W opinii założono, że nie wykryto żadnych faktów, które mogłyby istotnie wpływać na wartość wycenionego pojazdu, jeżeli w opisie pojazdu nie widnieje inaczej.

ü Rzeczoznawca nie ponosi odpowiedzialności za ewentualne błędy wynikające z przedstawionych informacji otrzymanych od użytkownika/sprzedawcy/zamawiającego wycenę, jeżeli brak podstaw do kwestionowania ich zgodnie ze stanem rzeczywistym lub też ustalenie stanu rzeczywistego przez rzeczoznawcę było niemożliwe lub znacznie utrudnione.

ü Wyposażenie standardowe wg. Info - Ekspert. Rzeczoznawca nie ponosi odpowiedzialności za ewentualne błędy programu. Lista wyposażenia w wycenie ma charakter poglądowy i nie potwierdza kompletności. Aby ustalić specyfikacje fabrycznego wyposażenia należy się do dealera.

ü W warunkach, w jakich przeprowadzono oględziny rzeczoznawca nie miał możliwości zweryfikowania poprawności działania całego wyposażenia.

ü Opis stanu technicznego pojazdu jest ważny na dzień oględzin. Rzeczoznawca nie bierze odpowiedzialności za zmiany stanu pojazdu wynikające z dalszej eksploatacji lub postoju (np. uszkodzenie akumulatora, powiększenie lub

powstanie ognisk korozji, uszkodzenie układu hamulcowego, itp.) – zaleca się sprawdzenie daty wyceny

ü Jeśli elementy jednostki napędowej, układu przeniesienia napędu itp., są rozmontowane, rzeczoznawca nie weryfikuje kompletności poszczególnych układów. Możliwość wystąpienia braków w kompletacji (np. ze względu na wykorzystanie unieruchomionego pojazdu jako „dawcy części”).

ü Nie weryfikowano odczytanego stanu drogomierza z zapisami w urzędzeniach elektronicznych pojazdu. Rzeczoznawca nie dokonuje oceny autentyczności przebiegu.

ü W przypadku pojazdów z niesprawnym akumulatorem lub bez niego - podłączenie sprawnego akumulatora nie gwarantuje sprawności technicznej pojazdu. W związku z tym przyjmuje się, iż stan techniczny pojazdu jest nieznany, istnieje ryzyko ujawnienia wad ukrytych i dodatkowych uszkodzeń.

ü Nie weryfikowano gwarancji, statusu pakietów serwisowych i kompletności w zakresie sprzętu dodatkowego, z którym przedmiot był zamówiony.

Dokument wystawiony elektronicznie, w pełni bez podpisu

DOKUMENTACJA FOTOGRAFICZNA



Fot. nr 1



Fot. nr 2



Fot. nr 3



Fot. nr 4



Fot. nr 5



Fot. nr 6



Fot. nr 7



Fot. nr 8



Fot. nr 9



Fot. nr 10



Fot. nr 11



Fot. nr 12



Fot. nr 13



Fot. nr 14



Fot. nr 15



Fot. nr 16



Fot. nr 17



Fot. nr 18



Fot. nr 19



Fot. nr 20



Fot. nr 21



Fot. nr 22



Fot. nr 23



Fot. nr 24



Fot. nr 25



Fot. nr 26



Fot. nr 27



Fot. nr 28



Fot. nr 29



Fot. nr 30



Fot. nr 31



Fot. nr 32



Fot. nr 33



Fot. nr 34



Fot. nr 35



Fot. nr 36



Fot. nr 37



Fot. nr 38



Fot. nr 39



Fot. nr 40



Fot. nr 41



Fot. nr 42



Fot. nr 43



Fot. nr 44



Fot. nr 45



Fot. nr 46



Fot. nr 47



Fot. nr 48



Fot. nr 49



Fot. nr 50



Fot. nr 51



Fot. nr 52



Fot. nr 53



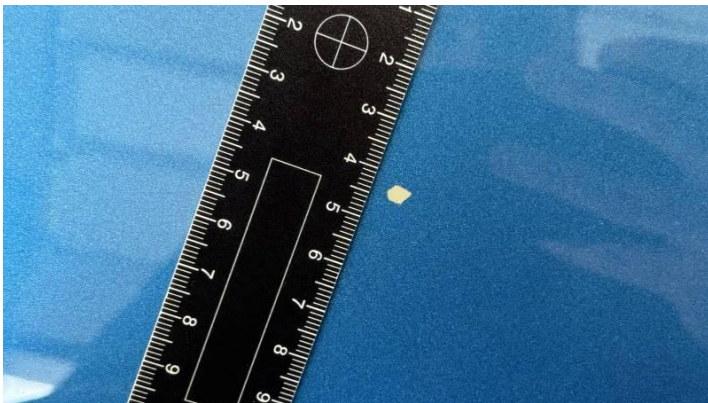
Fot. nr 54



Fot. nr 55



Fot. nr 56



Fot. nr 57



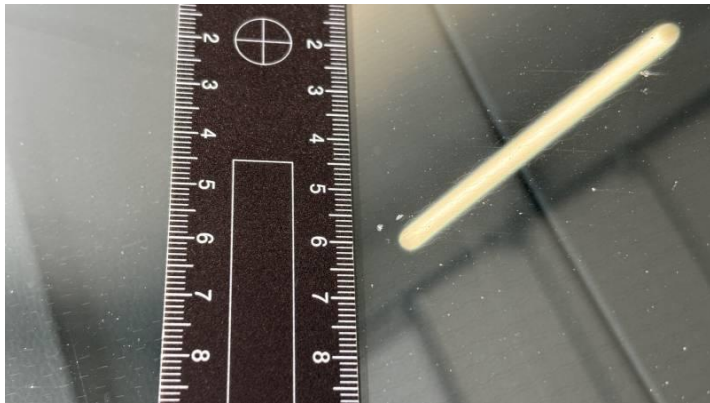
Fot. nr 58



Fot. nr 59



Fot. nr 60



Fot. nr 61



Fot. nr 62



Fot. nr 63



Fot. nr 64



Fot. nr 65



Fot. nr 66



Fot. nr 67



Fot. nr 68

Dokument wystawiony elektronicznie, wa ny bez podpisu