

DEKRA's commission No. : PKOL(W)/LODZ/34927/26/04/21  
commission/ damage No. : 22/038736  
Date of commission: 21-04-2026

**DEKRA Poland - Headquarters**  
02-673 Warszawa, ul. Konstruktorska 12A

**Client :**

PKO Leasing SA  
Świętokrzyska 36  
00-116 Warszawa

**Expert:**

**Kacper Sosnowski (WSP)**  
DEKRA Polska - współpraca O/Warszawa  
**Andrzej Sosnowski**  
DEKRA Polska - Centrala

## NOTE:

Due to the use of the document it was removed from it any information relating to the value of the vehicle, the price of equipment, adjustments, etc..

**Vehicle data**

Group of objects (Eurotax)	cars
EC code (Eurotax)	109539
Manufacturer	TOYOTA
Model	Avensis Sedan 15-19
Type / version	Avensis 2.0 Prestige MS
Body type	sedan
Number of doors / seats	4/5
Curb weight [kg]	1472
Gross vehicle weight [kg]	2050
Wheelbase 1/2	2700
Engine type	spark ignition
Engine capacity [ccm]	1987
Engine Power [hp/kW]	152/112
Gearbox	automatic
Registration /record No.	SK835XC
VIN / serial number	SB1BK76L00E043208
Date of first registration	16-06-2016
Date of next. tech. test	20-12-2026
Year of manufacture	2016 (year has been verified with the manufacturer's base)
Readout [km]	308 480 (read)
Body color / type of coating	black/double-layered, metallized

Tyres

axle	Wheel	Manufacturer, type	Size	Measured profile
Front	right	NANKANG, WINTER ACTIVA SV-3	215/55 17 98V	5,0 mm
	left	NANKANG, WINTER ACTIVA SV-3	215/55 17 98V	5,0 mm
back	right	COOPER, WM-SA2+	215/55 17 98V	4,0 mm
	left	COOPER, WM-SA2+	215/55 17 98V	4,0 mm

Standard equipment by Eurotax

- |   |  |
|---|--|
| 1. Adaptive light, Headlamp wash, LED front dim light   | 28. Lane control assistant                         |
| 2. Antilock-Brake-System (ABS)  | 29. Leather gearshifter/switch                     |
| 3. Automated High-beam assist   | 30. Leather steering wheel                         |
| 4. Automatic climate control  | 31. Leather upholstery                             |
| 5. Automatic dimlight activation  | 32. Light alloy wheels from 17"                    |
| 6. Bluetooth interface, CD-player, Navigation system, Radio   | 33. Lumbar adjust driver electric                  |
| 7. Bluetooth interface, CD-player, Navigation system, Radio   | 34. Multi functional steering wheel                |
| 8. Bluetooth interface, CD-player, Radio  | 35. Navigation system                              |
| 9. Bluetooth interface, CD-player, Radio  | 36. On board monitor                               |
| 10. Bord entertainment: other accessories   | 37. Other  |
| 11. Child seat fixation   | 38. Other  |
| 12. Cruise control  | 39. Power assisted brakes                          |
| 13. Diminished spare wheel  | 40. Power steering                                 |
| 14. Door mirror(s) electrically adjustable in general, Door mirrors heated                                    | 41. Power windows front, Power windows rear        |
| 15. Door mirrors electrically foldable  | 42. Pre-Crash System                               |
| 16. Driver airbag, Head airbags front, Passenger airbag, Side airbag driver, Side airbag driver and passenger | 43. Rain sensor                                    |
| 17. Driver knee airbag  | 44. Rear seat-backs foldable in two separate parts |
| 18. Driver seat electrically adjustable, Passenger seat electrically adjustable                               | 45. Rear view camera                               |
| 19. ESP (Electronical Stabilizing Program)  | 46. Rear-view mirror autodimming                   |
| 20. Exterior lighting: other  | 47. Side indicators                                |
| 21. Fog lamps   | 48. Steering wheel manually adjustabe              |
| 22. Hatch/skibag in rear bench  | 49. Tinted rear windows                            |
| 23. Heated seat driver, Heated seat passenger   | 50. Traction control                               |
| 24. Heated seat driver, Heated seat passenger, Windscreen heating   | 51. Traffic sign recognition                       |
| 25. Hill holder   | 52. USB in   |
| 26. Keyless go  | 53. Uni-Lackierung                                 |
| 27. LED rear lights   |  |

Dealer's equipment (selected items)

- |                                     |   |
|-------------------------------------|---|
| 1. Metallic paint .....             | - |
| 2. Park Distance Control rear ..... | - |

Additional equipment

- |                            |   |
|----------------------------|---|
| 1. Instalacja gazowa ..... | - |
|----------------------------|---|

**Base value of the vehicle**

Base value of the vehicle by Eurotax (net) .....

**Corrections**

First registration

Mileage

Equipment

Tyres

Other

Earlier repairs ..... -  
The specific type of the operation ..... -  
Braki uszkodzenia weryfikacja serwisowa, brak dokumentacji ..... -

Above figure was estimated on the basis of price quotations of used cars on the Polish market Eurotax (database number 05-2026 PL) with regard to technical and market parameters affecting the value of the vehicle.

Basic print without information about the vehicle's value - duey to use of the document any information relating to the value of the vehicle, the price of equipment, adjustments, etc.. were removed

---

Date: 30-05-2026

DEKRA's expert:  
Kacper Sosnowski (WSP)  
Andrzej Sosnowski

**Document issued electronically valid without signature.**

Measurement of thickness of the vehicle lacquer coating



No. of controlled item	Controlled item	Measured range of thickness of the lacquer coat [ $\mu\text{m}$ ]
1	Front cover	to 150
2	Front left fender	to 150
3	Left front pillar	to 150
4	Front left door	150 - 200
5	Roof	to 150
6	Left middle pillar	to 150
7	Right side sill	to 150
8	Left rear door	to 150
9	Rear left fender	to 150
10	Cover/lid	to 150
11	Right rear fender	to 150
12	Right rear door	to 150
13	Right middle pillar	to 150
14	Right side sill	to 150
15	Front right door	to 150
16	Right front pillar	to 150
17	Front right fender	to 150

Description of the technical condition

A detailed description of the technical condition contains in Description of the technical condition attached to following expertise.

General comments - regarding valuation**Vehicle documents**

During the inspection the registration proof of the vehicle was presented and its photo was taken and enclosed to the expertise.

During the inspection the service book of the vehicle was not provided.

**Information concerning the origin of the vehicle**

Lack of reliable data.

**Anti-theft protection - immobilizer**

- as a result of the inspection of the vehicle found no malfunctions of the immobilizer in the extent possible to determine during the inspection of the vehicle in the non- workshop conditions.

**Anti-theft protection - other:**

not found

**Additional comments on the car:**

Not applicable.

**Test drive**

Test drive of the vehicle was conducted. Test drive in the full extent is not possible. Comment below:  
ograniczenia placowe

**Checking of the correctness and / or construction of identification / serial numbers of the object:**

Not tested

**Verification of the accuracy of the object data, including year of production, and other.**

Not conducted - adopted according to the documents presented and indicated sources.

- The read odometer status has not been verified with records in electronic equipment of the vehicle.
- This expertise is used exclusively to estimate the market value of the item pricing and can not be used for any purpose other than those mentioned above.
- An expert assumes no responsibility for hidden defects (legal and physical) and the possible consequences arising from the continuing use of the subject of valuation, and for the consequences of using the same valuation.
- The above pricing is not an expertise of the technical condition of the subject of valuation and as such can not be considered, in particular, can not be treated as a guarantee for the sales subject of the valuation for estimated value.
- This evaluation may not be published as whole in any document without consent of its executors and without their consent as to the form and contents of such publication.
- The evaluation has been carried out basing on delivered documentation and organoleptic examination of the assessed object. No diagnostic examination has been carried out, nor any workshop verification of the

assessed object.

- This expertise has been issued basing on inspection of the assessed object in conditions ruling in its availability location.

---

Comments to the commission - regarding valuation

**Kluczyki**

TAK

1

---

Expert comments - regarding valuation

Pojazd TAXI. Pojazd zasilany gazem. Informacja od obsługi placu, dodatkowe zabezpieczenie uruchomienia, znane obsłudze placu oraz auto nie pracuje na benzynie tylko na gazie. Informacja sprawdź układ hamulca postojowego. Aktywna kontrolka silnika. Aktywna kontrolka ciśnienia w kołach. niesprawny prawy reflektor. Rysy na samochodzie. Brak dokumentacji instalacji gazowej. Głośna praca drzwi tylnych prawych. Pojazd pracuje tylko na LPG brak dokumentacji.

Przedmiotowa ocena określa ogólny stan pojazdu na dzień oględzin, nie może być zatem traktowana jako kompleksowa ocena stanu technicznego.

Dane dotyczące pojazdu zostały przyjęte w oparciu o przedstawione dokumenty i zgodnie z zakresem zlecenia nie były weryfikowane, nie badano także zgodności wskazania drogomierza z faktycznym całkowitym przebiegiem pojazdu ani poprawności naniesienia numerów identyfikacyjnych.

Podczas oględzin okazano 2 kluczyki.

Nie okazano książki serwisowej oraz instrukcji obsługi pojazdu.

Drobne odpryski i zarysowania lakieru w obszarze całego nadwozia.

Aktualizacja 3.03.2020

Restrictive disclaimer - regarding valuation

Nie weryfikowano szczegółowo stanu układu napędowego, zawieszenia, kierowniczego, hamulcowego oraz wydechowego. Ocena została wykonana bez użycia podnośnika i specjalistycznego sprzętu diagnostycznego, nie dokonywano demontażu osłon i innych elementów. Ocena określa ogólny stan pojazdu na dzień oględzin w miejscu jego udostępnienia, nie może być zatem traktowana jako kompleksowa ocena stanu technicznego. Specyfikacja wg. programu operacyjnego w zakresie wyposażenia standardowego i dodatkowego nie gwarantuje zgodności ze stanem faktycznym w zakresie możliwym do ustalenia przez rzeczoznawcę podczas oględzin pojazdu.

Pomiar grubości powłoki lakierowej wykonano w miejscach możliwych do ich wykonania pomiary nie gwarantują oryginalności poszczególnych elementów poddanych ocenie.

- W Ocenie/Raporcie uwzględniono niesprawności, uszkodzenia, braki itp., które były możliwe do stwierdzenia organoleptycznego, w warunkach oględzin (z uwzględnieniem: stanu czystości pojazdu, warunków atmosferycznych, oświetlenia itd.) oraz bez weryfikacji serwisowej, bez dostępu do spodu pojazdu, bez specjalistycznego sprzętu diagnostycznego (w tym bez diagnostyki komputerowej), bez jazdy próbnej wykonanej w warunkach drogowych z obciążeniem.
- W ramach Oceny/Raportu nie weryfikowano odczytanego stanu drogomierza z zapisami w urządzeniach elektronicznych pojazdu.

- Rzeczoznawca nie bierze na siebie odpowiedzialności za wady ukryte (prawne i fizyczne) oraz ewentualne skutki wynikające z dalszego użytkowania przedmiotu oceny, a także za skutki wykorzystania samej oceny.
- Podane przedziały grubości powłoki lakierowej, dotyczą punktów pomiarowych. Nie mogą być traktowane jako gwarancja, że grubość powłoki lakierowej w innych punktach nie wykracza poza te przedziały.
- Zawarte w niniejszej Ocenie/Raporcie informacje (w tym dotyczące wyposażenia) służą jedynie ogólnym celom informacyjnym. Ocena/Raport nie może być zatem traktowana jako oferta w rozumieniu przepisów Kodeksu Cywilnego oraz opisu towaru ani zapewnienia w rozumieniu art. 4 Ustawy z dnia 27 lipca 2002 roku o szczególnych warunkach sprzedaży konsumenckiej.
- Niniejsza Ocena/Raport nie jest szczegółową oceną stanu technicznego.

Ocenę/Raport wykonano w kierunku ujawnienia uszkodzeń nieakceptowanych z punktu widzenia właściwego przewodnika zwrotu pojazdu lub innych ustaleń ze Zleceniodawcą. Tym samym Ocena/Raport może nie ujmować typowych zużyć i uszkodzeń eksploatacyjnych.

PHOTOGRAPHIC DOCUMENTATION



**Photo 1.**  
Przekątna przednia lewa



**Photo 2.**  
Przód

PHOTOGRAPHIC DOCUMENTATION



**Photo 3.**  
Przekątna przednia prawa



**Photo 4.**  
Bok prawy z przodu

PHOTOGRAPHIC DOCUMENTATION



**Photo 5.**  
Bok prawy z tyłu



**Photo 6.**  
Przekątna tylna prawa

PHOTOGRAPHIC DOCUMENTATION



**Photo 7.**  
Tyl



**Photo 8.**  
Przekątna tylna lewa

PHOTOGRAPHIC DOCUMENTATION



**Photo 9.**  
Bok lewy z tyłu



**Photo 10.**  
Bok lewy z przodu

PHOTOGRAPHIC DOCUMENTATION



**Photo 11.**  
Próg lewy (widok od przodu)



**Photo 12.**  
Próg prawy (widok od przodu)

PHOTOGRAPHIC DOCUMENTATION



**Photo 13.**  
Spód pojazdu przód



**Photo 14.**  
Spód pojazdu tył

PHOTOGRAPHIC DOCUMENTATION



**Photo 15.**

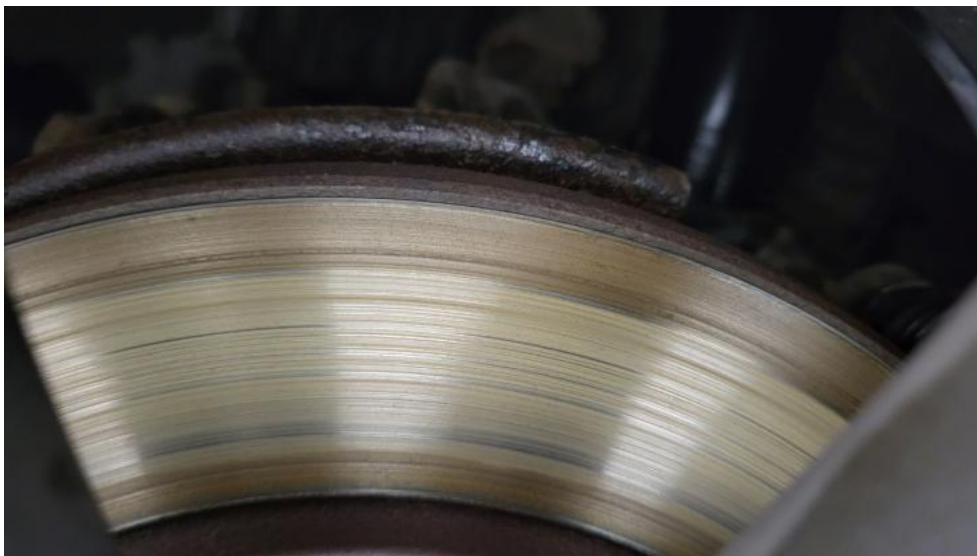
Tarcza hamulcowa przednia prawa



**Photo 16.**

Tarcza hamulcowa tylna prawa

PHOTOGRAPHIC DOCUMENTATION



**Photo 17.**

Tarcza hamulcowa tylna lewa



**Photo 18.**

Tarcza hamulcowa przednia lewa

PHOTOGRAPHIC DOCUMENTATION



**Photo 19.**  
Bagażnik

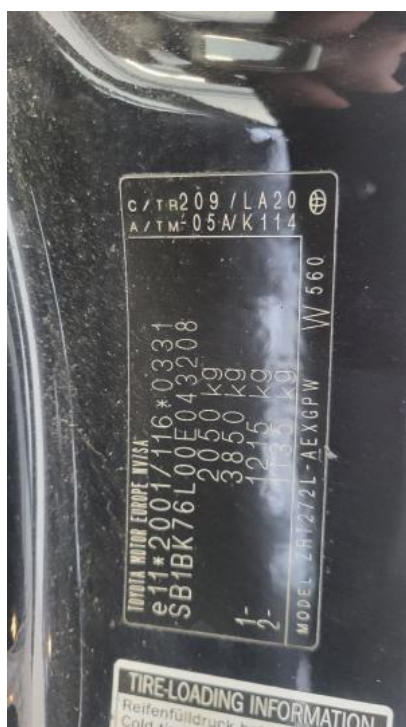


**Photo 20.**  
Komora silnika

PHOTOGRAPHIC DOCUMENTATION



**Photo 21.**  
Numer identyfikacyjny



**Photo 22.**  
Tabliczka znamionowa

PHOTOGRAPHIC DOCUMENTATION



**Photo 23.**  
Zestaw wskaźników - przebieg



**Photo 24.**  
Zestaw wskaźników - serwis

PHOTOGRAPHIC DOCUMENTATION



**Photo 25.**

Widok przez otwarte drzwi przednie lewe



**Photo 26.**

Kierownica z lewej strony

PHOTOGRAPHIC DOCUMENTATION



**Photo 27.**

Widok przez otwarte drzwi tylne lewe



**Photo 28.**

Widok z tylnej kanapy na deskę rozd.

PHOTOGRAPHIC DOCUMENTATION



**Photo 29.**  
Konsola środkowa



**Photo 30.**  
Tunel środkowy

PHOTOGRAPHIC DOCUMENTATION



**Photo 31.**  
Kierownica (na wprost)



**Photo 32.**  
Dowód rej. Str. 1

PHOTOGRAPHIC DOCUMENTATION



**Photo 33.**  
Dowód rej. str. 2



**Photo 34.**  
Kluczyki

PHOTOGRAPHIC DOCUMENTATION



**Photo 35.**  
Zdjęcie do protokołu



**Photo 36.**  
Zdjęcie do protokołu

PHOTOGRAPHIC DOCUMENTATION



**Photo 37.**  
Zdjęcie do protokołu



**Photo 38.**  
Zdjęcie do protokołu

PHOTOGRAPHIC DOCUMENTATION

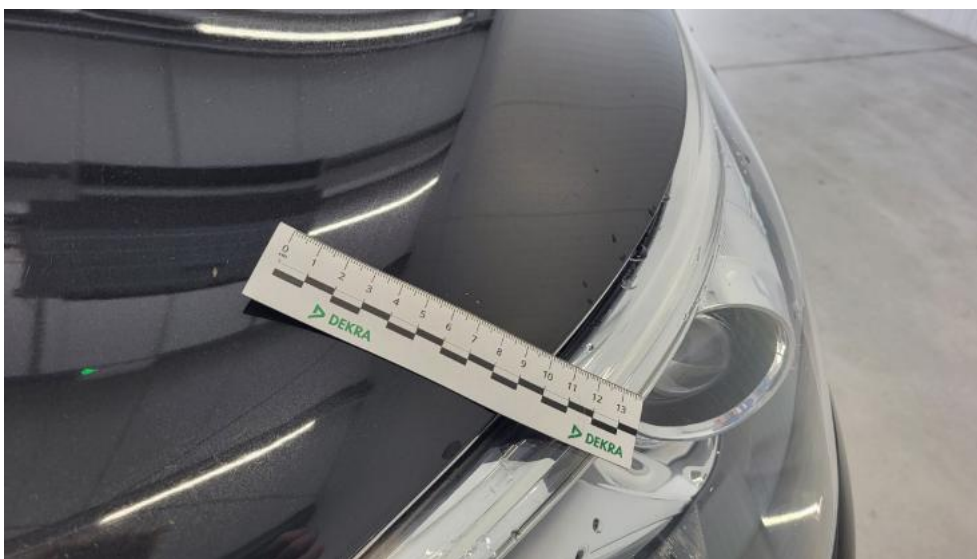


**Photo 39.**  
Zdjęcie do protokołu

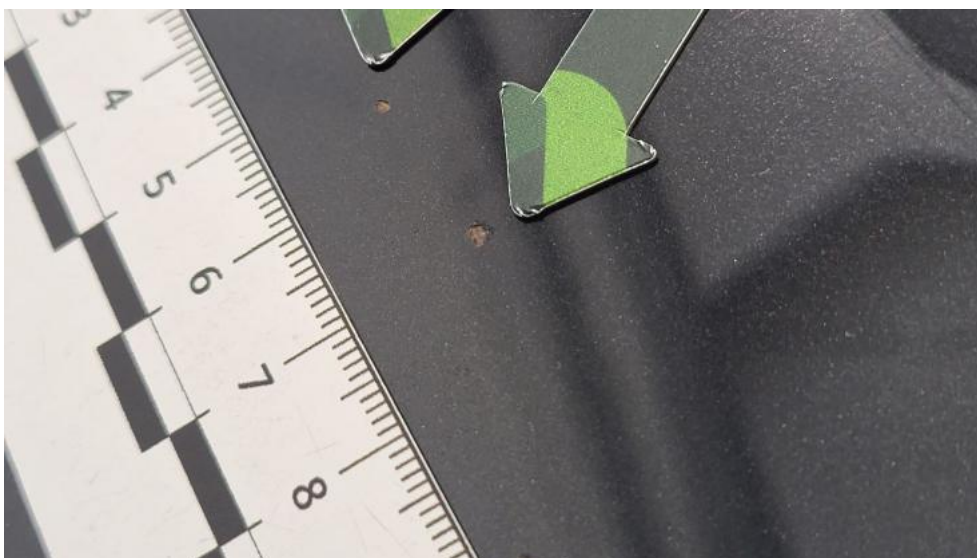


**Photo 40.**  
Pokrywa komory silnika - zdjęcie poglądowe 1

PHOTOGRAPHIC DOCUMENTATION



**Photo 41.**  
Pokrywa komory silnika - Rysa/odprysk 1



**Photo 42.**  
Pokrywa komory silnika - Inne 1

PHOTOGRAPHIC DOCUMENTATION



**Photo 43.**  
Zderzak - Wgniecenie/odkształcenie 1



**Photo 44.**  
Zderzak - Pęknięcie/rozerwanie 1

PHOTOGRAPHIC DOCUMENTATION



**Photo 45.**  
Zderzak - Pęknięcie/rozerwanie 2



**Photo 46.**  
Błotnik przedni P - Wgniecenie/odkształcenie 1

PHOTOGRAPHIC DOCUMENTATION



**Photo 47.**

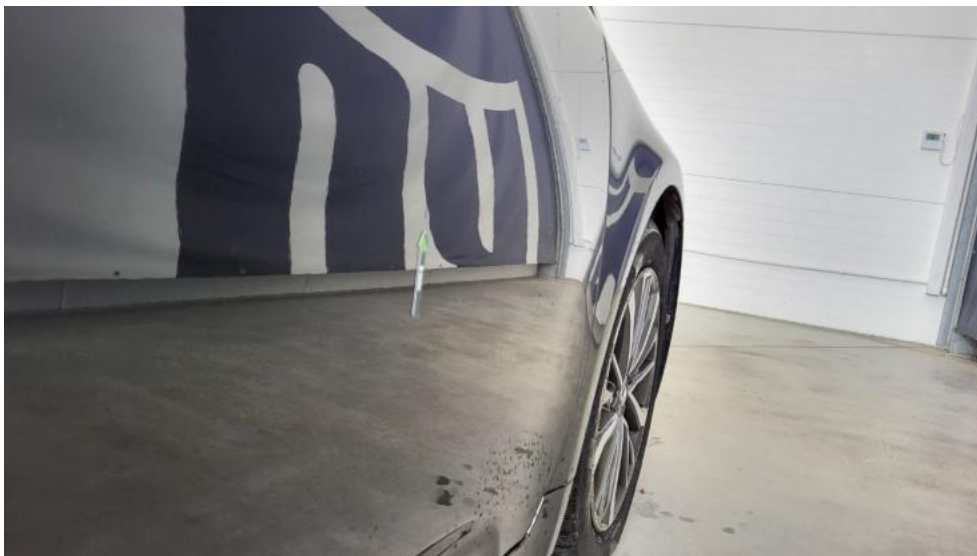
Felga aluminiowa przednia P - Rysa/odprysk 1



**Photo 48.**

Drzwi przednie P - Rysa/odprysk 1

PHOTOGRAPHIC DOCUMENTATION



**Photo 49.**  
Drzwi przednie P - Wgniecenie/odkształcenie 1



**Photo 50.**  
Drzwi tylne P - Rysa/odprysk 1

PHOTOGRAPHIC DOCUMENTATION



**Photo 51.**  
Drzwi tylne P - Wgniecenie/odkształcenie 1



**Photo 52.**  
Próg P - Wgniecenie/odkształcenie 1

PHOTOGRAPHIC DOCUMENTATION



**Photo 53.**  
Błotnik tylny P / Ściana boczna P - Wgniecenie/odkształcenie 1



**Photo 54.**  
Błotnik tylny P / Ściana boczna P - Wgniecenie/odkształcenie 2

PHOTOGRAPHIC DOCUMENTATION



**Photo 55.**  
Felga aluminiowa tylna P - Rysa/odprysk 1



**Photo 56.**  
Pokrywy bagażnika - Wgniecenie/odkształcenie 1

PHOTOGRAPHIC DOCUMENTATION



**Photo 57.**  
Zderzak tylny - Rysa/odprysk 1



**Photo 58.**  
Zderzak tylny - Wgniecenie/odkształcenie 1

PHOTOGRAPHIC DOCUMENTATION



**Photo 59.**  
Zderzak tylny - Wgniecenie/odkształcenie 2



**Photo 60.**  
Zderzak tylny - Pęknięcie/rozerwanie 1

PHOTOGRAPHIC DOCUMENTATION



**Photo 61.**

Dach - zdjęcie poglądowe 1



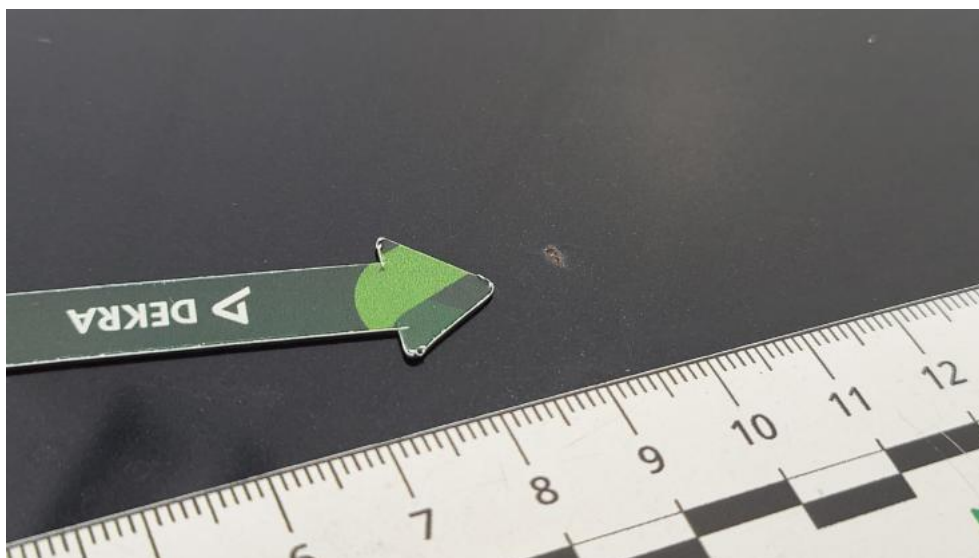
**Photo 62.**

Dach - zdjęcie poglądowe 2

PHOTOGRAPHIC DOCUMENTATION



**Photo 63.**  
Dach - Wgniecenie/odkształcenie 1

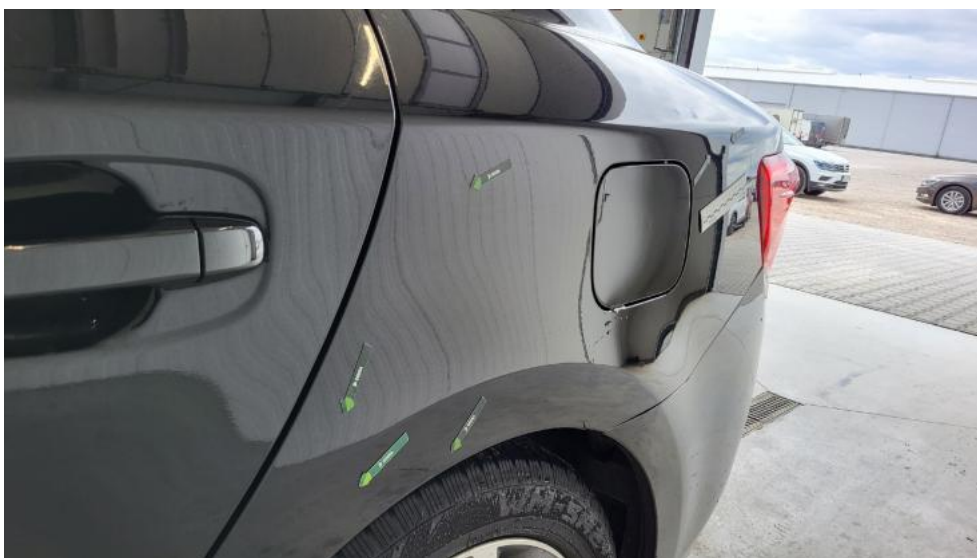


**Photo 64.**  
Dach - Inne 1

PHOTOGRAPHIC DOCUMENTATION



**Photo 65.**  
Błotnik tylny L / Ściana boczna L - Wgniecenie/odkształcenie 1



**Photo 66.**  
Błotnik tylny L / Ściana boczna L - Wgniecenie/odkształcenie 2

PHOTOGRAPHIC DOCUMENTATION



**Photo 67.**  
Błotnik tylny L / Ściana boczna L() - Wgniecenie/odkształcenie 3



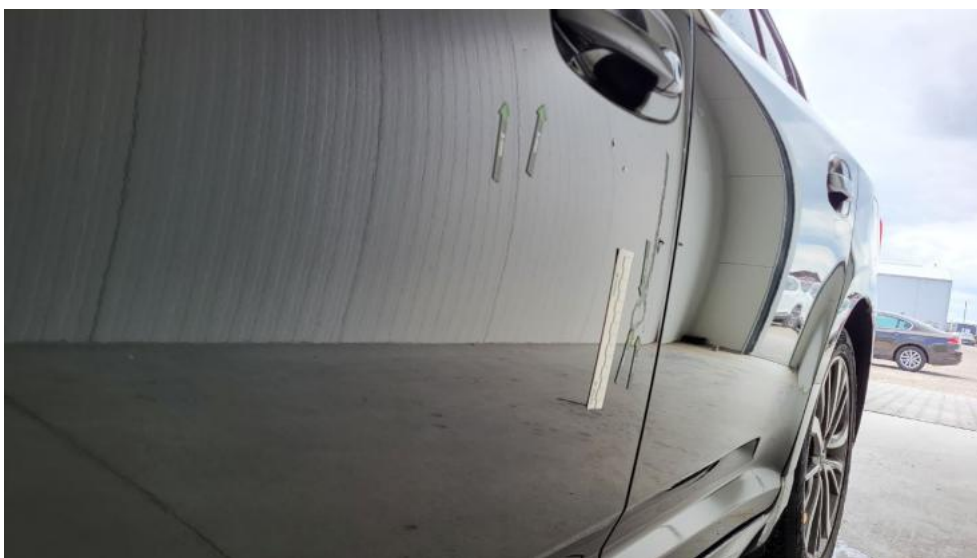
**Photo 68.**  
Felga aluminiowa tylna L - Rysa/odprysk 1

PHOTOGRAPHIC DOCUMENTATION



**Photo 69.**

Drzwi przed L - Rysa/odprysk 1



**Photo 70.**

Drzwi przed L - Wgniecenie/odkształcenie 1

PHOTOGRAPHIC DOCUMENTATION



**Photo 71.**

Drzwi tylne L - Rysa/odprysk 1



**Photo 72.**

Drzwi tylne L - Wgniecenie/odkształcenie 1

PHOTOGRAPHIC DOCUMENTATION



**Photo 73.**  
Próg L - Wgniecenie/odkształcenie 1

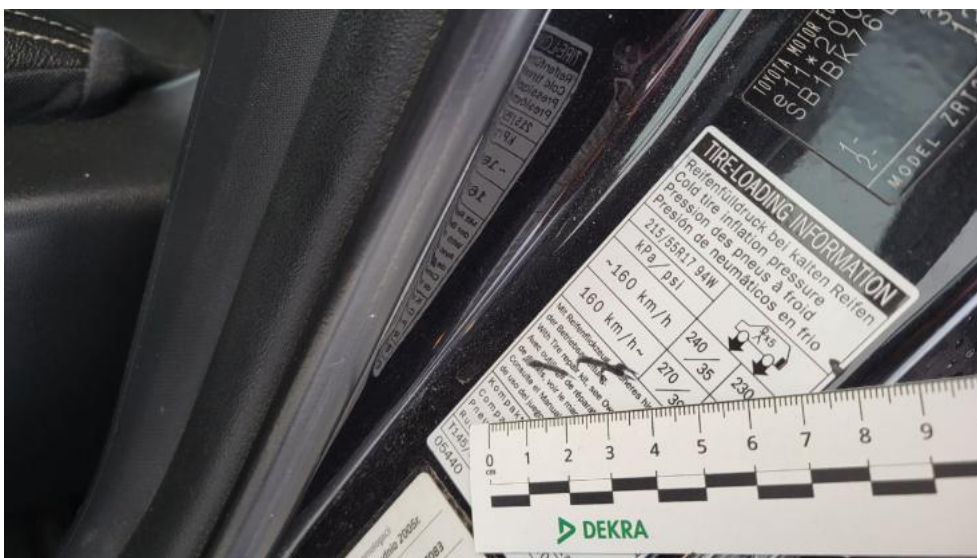


**Photo 74.**  
Słupek przedni L - zdjęcie poglądowe 1

PHOTOGRAPHIC DOCUMENTATION



**Photo 75.**  
Stupek przedni L - Inne 1



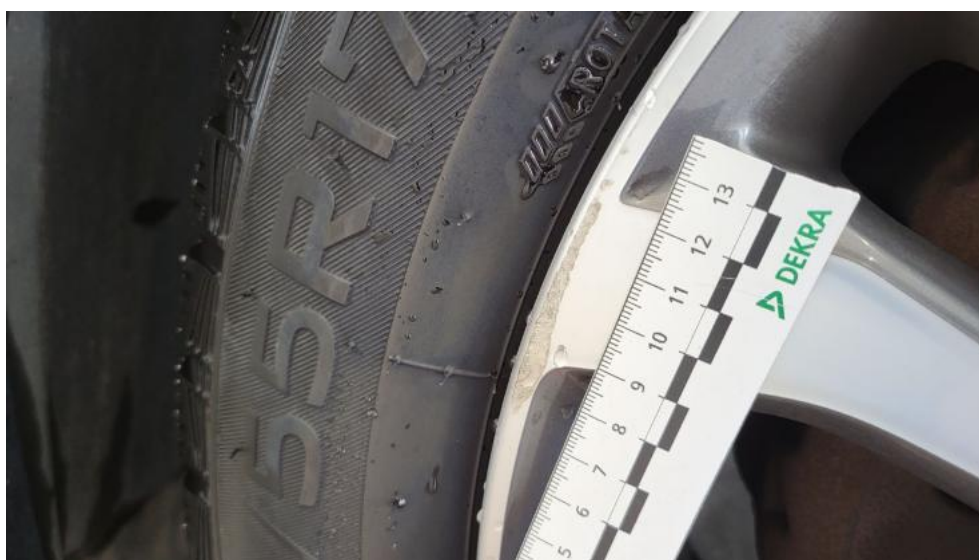
**Photo 76.**  
Stupek środkowy L - Rysa/odprysk 1

PHOTOGRAPHIC DOCUMENTATION



**Photo 77.**

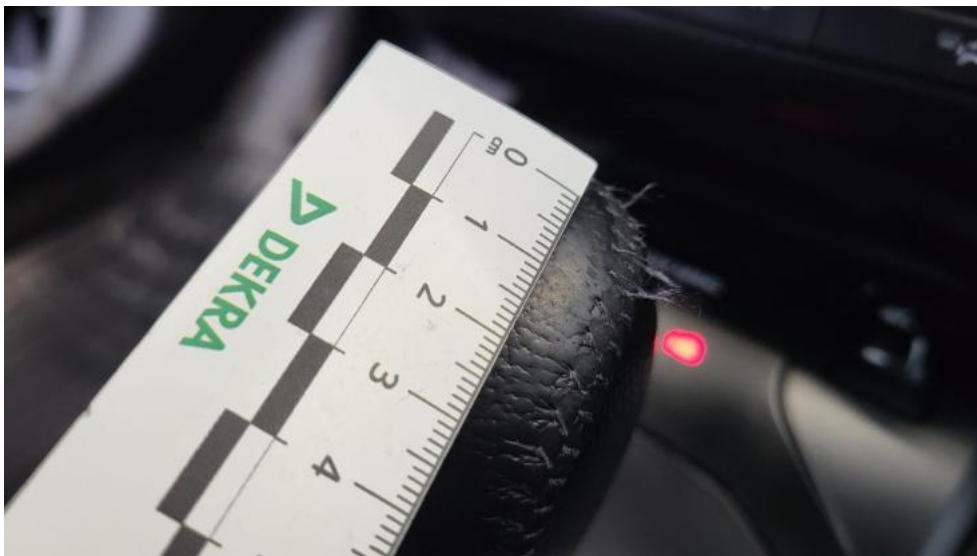
Stupek środkowy L - Wgniecenie/odkształcenie 1



**Photo 78.**

Felga Aluminiowa przednia L - Rysa/odprysk 1

PHOTOGRAPHIC DOCUMENTATION



**Photo 79.**  
Gałka dźwigni zmiany biegów - Pęknięcie/rozerwanie 1



**Photo 80.**  
Konsola tunelu śr. - Rysa/odprysk 1

PHOTOGRAPHIC DOCUMENTATION



**Photo 81.**

Pokrywa schowka deski rozdź - zdjęcie poglądowe 1



**Photo 82.**

Pokrywa schowka deski rozdź - Inne 1

PHOTOGRAPHIC DOCUMENTATION



**Photo 83.**  
Fotel prz. lew. - Inne 1

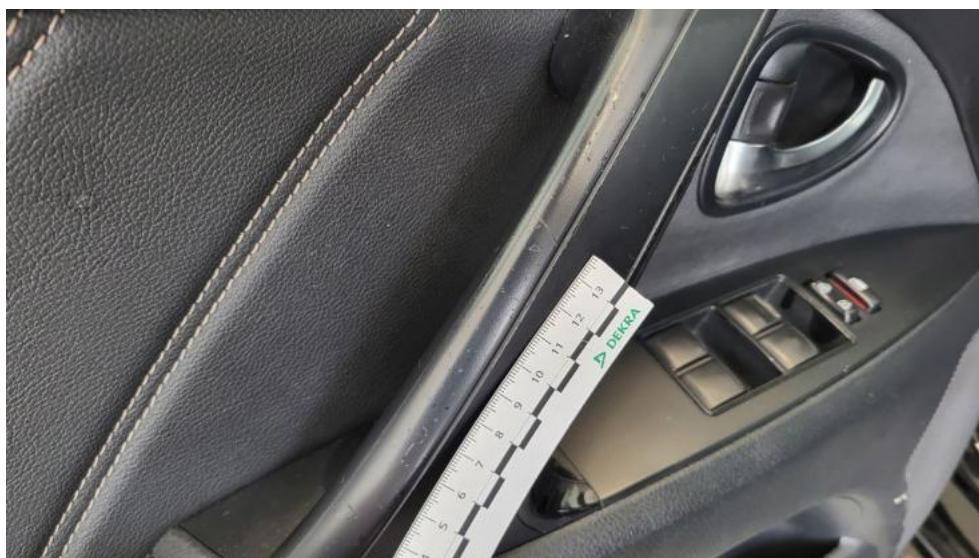


**Photo 84.**  
Fotel prz. praw. - Inne 1

PHOTOGRAPHIC DOCUMENTATION



**Photo 85.**  
Tapicerka drzwi tylnych L - Pęknięcie/rozerwanie 1



**Photo 86.**  
Uchwyt drzwi prze L - Rysa/odprysk 1

PHOTOGRAPHIC DOCUMENTATION



**Photo 87.**  
Uchwyt drzwi tyl P - Rysa/odprysk 1



**Photo 88.**  
Osłona p/słoneczna lewa - Inne 1

PHOTOGRAPHIC DOCUMENTATION



**Photo 89.**  
Podsufitka - Inne 1



**Photo 90.**  
Wykładzina(y) słupka przedniego P - Rysa/odprysk 1

PHOTOGRAPHIC DOCUMENTATION



**Photo 91.**  
Dywanik prze L - Pęknięcie/rozerwanie 1



**Photo 92.**  
Wykładzina podłogi - Pęknięcie/rozerwanie 1

PHOTOGRAPHIC DOCUMENTATION



**Photo 93.**

Wykładzina podłogi bagażnika - Inne 1