

Nr zlecenia DEKRA: PKOL(W)/LODZ/17498/26/02/26  
Nr zlecenia/szkody: 23/001205  
Data zlecenia: 26-02-2026

**DEKRA Polska - Centrala**  
02-673 Warszawa, ul. Konstruktorska 12A

**Zleceniodawca:**

PKO Leasing SA  
Świętokrzyska 36  
00-116 Warszawa

**Rzeczoznawcy:**

**Kacper Sosnowski (WSP)**  
DEKRA Polska - współpraca O/Warszawa  
**Andrzej Sosnowski**  
DEKRA Polska - Centrala

**UWAGA:**

Ze względu na przeznaczenie dokumentu usunięto w nim wszelkie informacje dotyczące wartości pojazdu, cen wyposażenia, korekt, etc.

**Dane pojazdu**

Grupa obiektów (Eurotax)	samochody osobowe
Kod EC (Eurotax)	0145364
Producent	VOLKSWAGEN
Model	Arteon Shooting Brake 20-24
Typ/wersja	Arteon 2.0 TSI Elegance DSG
Rodzaj nadwozia	KOM
Liczba drzwi/liczba miejsc	5/5
Masa własna [kg]	1607
Dopuszczalna masa całkowita [kg]	2150
Rozstaw osi 1/2	2836
Rodzaj silnika	z zapłonem iskrowym
Układ oczyszczana spalin	GPF
Pojemność silnika [ccm]	1984
Moc silnika [KM/kW]	190/140
Skrzynia biegów	automatyczna
Nr rejestracyjny	PY24736
VIN	WVWZZZ3HZME501088
Data 1. rejestracji	02-10-2020
Data nast. bad. techn.	04-11-2026
Rok produkcji	2020 (rok produkcji został zweryfikowany z zewnętrzną bazą danych)
Stan licznika [km]	137 285 (odczytany)
Kolor nadwozia/rodzaj powłoki	biały/UNI

Ogumienie

Oś	Koło	Producent, typ	Rozmiar	Profil zmierzony
przednia	prawe	FALKEN, EUROWINTER HS01	215/55 17 98V	6,0 mm
	lewe	FALKEN, EUROWINTER HS01	215/55 17 98V	6,0 mm
tylna	prawe	FALKEN, EUROWINTER HS01	215/55 17 98V	6,0 mm
	lewe	FALKEN, EUROWINTER HS01	215/55 17 98V	6,0 mm

Wyposażenie standardowe wg Eurotax

1. 8 głośników
2. Aktywny system ochrony pasażerów PreCrash, przód
3. App-Connect - bezprzewodowe przeniesienie ekranu smartfona na ekran nawigacji
4. Czujnik ciśnienia w oponach
5. Czujnik deszczu
6. Czujnik zmierzchu - automatyczne włączanie świateł z funkcją Coming/Leaving Home
7. Digital Cockpit Pro - Komputer pokładowy z personalizowanym wyświetlaczem
8. Dywaniki materiałowe z przodu i z tyłu
9. ESP - system stabilizacji toru jazdy z ASR, ABS, EDL, EDTC asyst. hamowania i stabilizacją przyczepy
10. Elementy chromowane we włączniku świateł, we wlotach powietrza i w klamkach
11. Fotele ergoComfort z elektryczną regulacją odcinka lędźwiowego i kąta oparcia dla kierowcy
12. Fotele przednie - podgrzewane
13. Gniazda zasilające 12 V w konsoli środkowej i w tylnej części konsoli środkowej
14. Gniazdo USB-C, obsługuje iPod/iPhone
15. Hamulec postojowy elektromechaniczny z funkcją Auto-Hold
16. Hamulec postojowy, elektromechaniczny z funkcją Auto-Hold
17. Immobilizer
18. Keyless Access - dostęp do samochodu i uruchamianie bez użycia kluczyka
19. Kierownica wielof. 3-ramienna i dźwignia zmiany biegów skórzane z łopatkami zmiany biegów
20. Klimatyzacja automatyczna Air Care Climatronic - 3 strefowa
21. Lakier uni
22. Lampy przednie ze światłami mijania, dziennymi i drogowymi LED z dynamiczną regulacją zasięgu
23. Lampy tylne wykonane w technologii LED (diodowe) z dynamicznymi kierunkowskazami
24. Listwy dekoracyjne wnętrza drewniane Eucalyptus na desce rozdzielczej i drzwiach - aluminiowe
25. Listwy dookoła szyb bocznych, chromowane
26. Lusterka boczne składane elektrycznie automatycznie przyciemniane od kierowcy
28. Lusterko wsteczne automatycznie przyciemniające się
29. Ogrzewane dysze spryskiwaczy szyby przedniej
30. Oświetlenie przestrzeni wokół nóg z przodu
31. Oświetlenie wnętrza z opóźnionym wyłączeniem i funkcją przyciemniania, dwie lampki do czytania
32. Pedale wykończone stalą nierdzewną
33. Poduszki 7 sztuk (czołowe poduszki przód, boczne poduszki - przód, kurtyny powietrzne, kolana kierowcy)
34. Przedni podłokietnik regulowany na wysokość, ze schowkiem oraz dwoma nawiewami powietrza na tył
35. Przygotowanie do We Connect Plus - mobilne usługi online na 3 lata zawiera We Connect
36. Radio Ready2Discover z usługą Streamin&Internet
37. System Front Assist z funkcją awaryjnego hamowania City
38. System Lane Assist, System Emergency Assist, System Traffic Jam Assist
39. System Light Assist - automatyczne światła drogowe
40. System Park Pilot - czujniki parkowania z przodu i tyłu
41. System bezdotykowego otwierania i elektrycznego zamykania kłapy bagażnika
42. System start-stop, system rekuperacji odzyskujący energię podczas hamowania
43. System wykrywający pieszych i aktywna pokrywa silnika
44. System wykrywania zmęczenia kierowcy
45. Tapicerka łączona ArtVelours/Vienna
46. Tempomat adaptacyjny - ACC (do 210 km/h) analizujący dane z systemu nawigacji
47. Tuner radiowy cyfrowy DAB+
48. Tylne oparcie składane, dzielone (z podłokietnikiem i otworem do przewożenia długich przedmiotów)
49. Uchwyty ISOFIX do instalacji fotelika dziecięcego na siedzeniach w drugim rzędzie, zgodny z I-Size
50. Wspomaganie kierownicy, progresywne
51. Wyłącznik poduszki powietrznej pasażera
52. Zderzak z chromowanymi elementami, lusterka zewnętrzne chromowane i klamki lakierowane w kol. nadwoz
53. eCall - automatyczne wzywanie pomocy

27. Lusterko po stronie pasażera automatycznie obniżane podczas cofania

Wyposażenie dealerskie (wybrane elementy)

1. Kamera parkowania - rear assist ..... -  
2. Pakiet Design ..... -  
Szyby boczne i szyba tylna dodatkowo przyciemniane  
Oświetlenie Ambient - 30 kolorów oświetlenia  
3. Pakiet Zimowy 2 dla tapicerki skórzanej ..... -  
Fotele przednie i tylne - podgrzewane  
Gniazdo USB  
Klimatyzacja automatyczna Air Care Climatronic - 3 strefowa  
Gniazdo 230V w konsoli środkowej z tyłu  
Gniazdo USB-C, obsługuje iPod/iPhone  
4. Szyby boczne i szyba tylna przyciemniane, szyby boczne dźwiękoszczelne,  
dodatkowe wyłumienie ..... -

**Wartość bazowa pojazdu**

Wartość bazowa pojazdu wg Eurotax (netto) ..... -

**Korekty**

Pierwsza rejestracja

Przebieg

Wyposażenie

Ogumienie

Inne

Stan dbałości o pojazd ..... -  
Aktualna sytuacja rynkowa ..... -  
Braki uszkodzenia, weryfikacja serwisowa. .... -

Powyższą wartość określono w oparciu o notowania cen samochodów używanych na rynku polskim Eurotax (baza danych nr 03-2026 POL) z uwzględnieniem parametrów technicznych i rynkowych mających wpływ na wartość pojazdu.

Dla pojazdów zarejestrowanych w Polsce powyższa wartość została określona na dzień sporządzenia wyceny.

Jeżeli pojazd nie jest zarejestrowany w kraju - podana wartość jest wartością hipotetyczną przy założeniu uiszczenia wszelkich opłat i podatków należnych przy wprowadzeniu pojazdu na polski obszar celny.

Wydruk podstawowy bez informacji o wartości pojazdu - ze względu na przeznaczenie dokumentu usunięto w nim wszelkie informacje dotyczące wartości pojazdu, cen wyposażenia, korekt, etc.

Data: 11-03-2026

Rzecznawca DEKRA:  
Kacper Sosnowski (WSP)  
Andrzej Sosnowski**Dokument wystawiony elektronicznie ważny bez podpisu.**

Pomiar grubości powłoki lakierowej poj.



Nr punktu kontroli	Kontrolowany element	Zmierzony przedział grubości powłoki lakierowej [µm]
1	Pokrywa przednia	do 150
2	Błotnik przedni lewy	do 150
3	Słupek przedni lewy	do 150
4	Drzwi przednie lewe	do 150
5	Dach	do 150
6	Słupek środkowy lewy	do 150
7	Próg lewy	do 150
8	Drzwi tylne lewe	do 150
9	Błotnik tylny lewy	do 150
10	Pokrywa/klapa	do 150
11	Błotnik tylny prawy	do 150
12	Drzwi tylne prawe	do 150
13	Słupek środkowy prawy	do 150
14	Próg prawy	do 150
15	Drzwi przednie prawe	do 150
16	Słupek przedni prawy	do 150
17	Błotnik przedni prawy	do 150

### Opis stanu technicznego

Szczegółowy opis stanu technicznego zawarto w Opisie stanu technicznego załączonym do niniejszej ekspertyzy.

### Uwagi ogólne - dot. wyceny

#### **Dokumenty pojazdu**

Podczas oględzin przedstawiono dowód rej. poj. oraz wykonano jego fot. cyfrowe, które załączono do ekspertyzy.

Podczas oględzin przedstawiono do wglądu książkę serwisową, a jej nr podano poniżej:  
elektroniczna

---

#### **Informacja dotycząca pochodzenia pojazdu**

Brak wiarygodnych danych.

---

#### **Zabezpieczenia przeciwkradzieżowe - immobiliser:**

- w wyniku przeprowadzonych oględzin pojazdu nie stwierdzono niesprawności immobilisera w zakresie możliwym do ustalenia podczas oględzin pojazdu w warunkach pozawarsztatowych.

---

#### **Zabezpieczenia przeciwkradzieżowe - inne:**

- nie stwierdzono.

---

#### **Dodatkowe uwagi dotyczące sam. osobowego:**

Nie dotyczy.

---

#### **Jazda próbna**

Przeprowadzono próbę ruchową pojazdu.

Jazda próbna w pełnym zakresie niemożliwa. Poniżej podano komentarz:  
ograniczenia placowe

---

#### **Badanie poprawności i/lub budowy numerów identyfikacyjnych/seryjnych obiektu:**

Nie badano.

---

#### **Weryfikacja prawdziwości danych obiektu, w tym roku produkcji i innych.**

Nie przeprowadzono - przyjęto wg okazanych dokumentów i wskazanych źródeł.

---

- Nie weryfikowano odczytanego stanu drogomierza z zapisami w urządzeniach elektronicznych pojazdu.

- Niniejsza ekspertyza służy wyłącznie do oszacowania wartości rynkowej przedmiotu wyceny i nie może być wykorzystywana do żadnego innego celu, niż wymieniony powyżej. Wycena nie może stanowić podstawy do oceny cech i stanu wycenianego obiektu przy jego zakupie.

- Rzeczoznawca nie bierze na siebie odpowiedzialności za wady ukryte (prawne i fizyczne) oraz ewentualne skutki wynikające z dalszego użytkowania przedmiotu wyceny, a także za skutki wykorzystania samej wyceny.

- Powyższa wycena nie jest szczegółową ekspertyzą stanu technicznego przedmiotu wyceny i za taką nie może być uznawana, w szczególności nie może być traktowana jako gwarancja sprzedaży przedmiotu wyceny za oszacowaną wartość.

- Niniejsza wycena nie może być publikowana w całości w jakimkolwiek dokumencie bez zgody wykonawców i bez uzgodnienia z nimi formy i treści takiej publikacji.

- Wycenę przeprowadzono w oparciu o dostarczoną dokumentację oraz badanie organoleptyczne wycenianego obiektu. Nie prowadzono badań diagnostycznych oraz weryfikacji warsztatowej przedmiotu wyceny.

- Niniejsza wycena została sporządzona na podstawie oględzin wycenianego przedmiotu w warunkach występujących w miejscu jego udostępnienia.

---

#### Uwagi do zlecenia - dot. wyceny

#### **Kluczyki**

TAK

2

---

#### Uwagi Rzecznawcy - dot. wyceny

Rysy na samochodzie. Brak półki bagażnika. Odpryski na szybie czołowej. Zamontowane felgi rozmiar 17" według systemu pojazd mógł posiadać felgi 18-19". Aktywna ikon airbag.

Rzecznawca dokonał oględzin pojazdu w warunkach parkingowych, co mogło ograniczyć pełną ocenę jego stanu technicznego. Dodatkowo, jeżeli jazda próbna została przeprowadzona (informacje w treści raportu), to wykonano ją w warunkach parkingowych, z niewielką prędkością, co może nie odzwierciedlać pełnych warunków eksploatacyjnych. Istnieje możliwość, że w innych okolicznościach ujawnią się dodatkowe uszkodzenia lub usterki, których nie można było wykryć podczas obecnych oględzin. Zalecamy zatem skorzystanie z możliwości oględzin pojazdu we własnym zakresie lub w Autoryzowanej Stacji Obsługi danej marki, co pozwoli na pełniejszą weryfikację stanu technicznego pojazdu przed udziałem w aukcji."

#### Zastrzeżenia ograniczające - dot. wyceny

Nie weryfikowano szczegółowo stanu układu napędowego, zawieszenia, kierowniczego, hamulcowego oraz wydechowego. Ocena została wykonana bez użycia podnośnika i specjalistycznego sprzętu diagnostycznego, nie dokonywano demontażu osłon i innych elementów. Ocena określa ogólny stan pojazdu na dzień oględzin w miejscu jego udostępnienia, nie może być zatem traktowana jako kompleksowa ocena stanu technicznego. Specyfikacja wg. programu operacyjnego w zakresie wyposażenia standardowego i dodatkowego nie gwarantuje zgodności ze stanem faktycznym w zakresie możliwym do ustalenia przez rzeczoznawcę podczas oględzin pojazdu.

Pomiar grubości powłoki lakierowej wykonano w miejscach możliwych do ich wykonania pomiary nie gwarantują oryginalności poszczególnych elementów poddanych ocenie.

- W Ocenie/Raporcie uwzględniono niesprawności, uszkodzenia, braki itp., które były możliwe do stwierdzenia organoleptycznego, w warunkach oględzin (z uwzględnieniem: stanu czystości pojazdu, warunków atmosferycznych, oświetlenia itd.) oraz bez weryfikacji serwisowej, bez dostępu do spodu pojazdu, bez specjalistycznego sprzętu diagnostycznego (w tym bez diagnostyki komputerowej), bez jazdy próbnej wykonanej w warunkach drogowych z obciążeniem.
- W ramach Oceny/Raportu nie weryfikowano odczytanego stanu drogomierza z zapisami w urządzeniach elektronicznych pojazdu.
- Rzecznawca nie bierze na siebie odpowiedzialności za wady ukryte (prawne i fizyczne) oraz ewentualne skutki wynikające z dalszego użytkowania przedmiotu oceny, a także za skutki wykorzystania samej oceny.

- Podane przedziały grubości powłoki lakierowej, dotyczą punktów pomiarowych. Nie mogą być traktowane jako gwarancja, że grubość powłoki lakierowej w innych punktach nie wykracza poza te przedziały.
- Zawarte w niniejszej Ocenie/Raporcie informacje (w tym dotyczące wyposażenia) służą jedynie ogólnym celom informacyjnym. Ocena/Raport nie może być zatem traktowana jako oferta w rozumieniu przepisów Kodeksu Cywilnego oraz opisu towaru ani zapewnienia w rozumieniu art. 4 Ustawy z dnia 27 lipca 2002 roku o szczególnych warunkach sprzedaży konsumenckiej.
- Niniejsza Ocena/Raport nie jest szczegółową oceną stanu technicznego.

Ocenę/Raport wykonano w kierunku ujawnienia uszkodzeń nieakceptowanych z punktu widzenia właściwego przewodnika zwrotu pojazdu lub innych ustaleń ze Zleceniodawcą. Tym samym Ocena/Raport może nie ujmować typowych zużyć i uszkodzeń eksploatacyjnych.

DOKUMENTACJA FOTOGRAFICZNA



**Fot. 1.**  
Przekątna przednia lewa



**Fot. 2.**  
Przód

DOKUMENTACJA FOTOGRAFICZNA



**Fot. 3.**  
Przekątna przednia prawa



**Fot. 4.**  
Bok prawy z przodu

DOKUMENTACJA FOTOGRAFICZNA



**Fot. 5.**  
Bok prawy z tyłu



**Fot. 6.**  
Przekątna tylna prawa

DOKUMENTACJA FOTOGRAFICZNA



**Fot. 7.**  
Tyl



**Fot. 8.**  
Przekątna tylna lewa

DOKUMENTACJA FOTOGRAFICZNA



**Fot. 9.**  
Bok lewy z tyłu



**Fot. 10.**  
Bok lewy z przodu

DOKUMENTACJA FOTOGRAFICZNA



**Fot. 11.**  
Próg lewy (widok od przodu)



**Fot. 12.**  
Próg prawy (widok od przodu)

DOKUMENTACJA FOTOGRAFICZNA



**Fot. 13.**  
Spód pojazdu przód



**Fot. 14.**  
Spód pojazdu tył

DOKUMENTACJA FOTOGRAFICZNA



**Fot. 15.**  
Tarcza hamulcowa przednia prawa



**Fot. 16.**  
Tarcza hamulcowa tylna prawa

DOKUMENTACJA FOTOGRAFICZNA



**Fot. 17.**  
Tarcza hamulcowa tylna lewa



**Fot. 18.**  
Tarcza hamulcowa przednia lewa

DOKUMENTACJA FOTOGRAFICZNA



**Fot. 19.**  
Bagażnik



**Fot. 20.**  
Koło zapasowe

DOKUMENTACJA FOTOGRAFICZNA

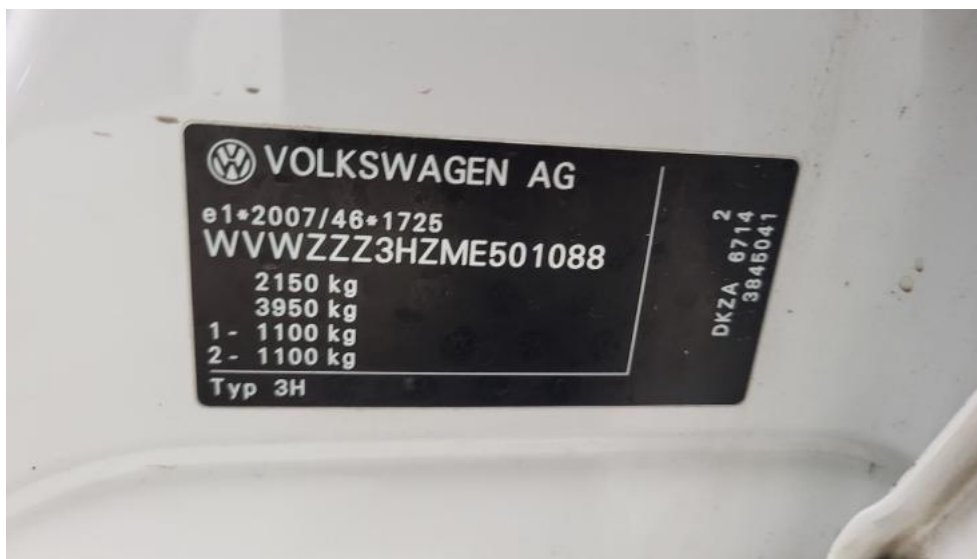


**Fot. 21.**  
Komora silnika



**Fot. 22.**  
Numer identyfikacyjny

DOKUMENTACJA FOTOGRAFICZNA



**Fot. 23.**  
Tabliczka znamionowa



**Fot. 24.**  
Zestaw wskaźników - przebieg

DOKUMENTACJA FOTOGRAFICZNA



**Fot. 25.**  
Widok przez otwarte drzwi przednie lewe



**Fot. 26.**  
Kierownica z lewej strony

DOKUMENTACJA FOTOGRAFICZNA



**Fot. 27.**  
Widok przez otwarte drzwi tylne lewe



**Fot. 28.**  
Widok z tylnej kanapy na deskę rozdz.

DOKUMENTACJA FOTOGRAFICZNA



**Fot. 29.**  
Konsola środkowa



**Fot. 30.**  
Tunel środkowy

DOKUMENTACJA FOTOGRAFICZNA



**Fot. 31.**  
Kierownica (na wprost)

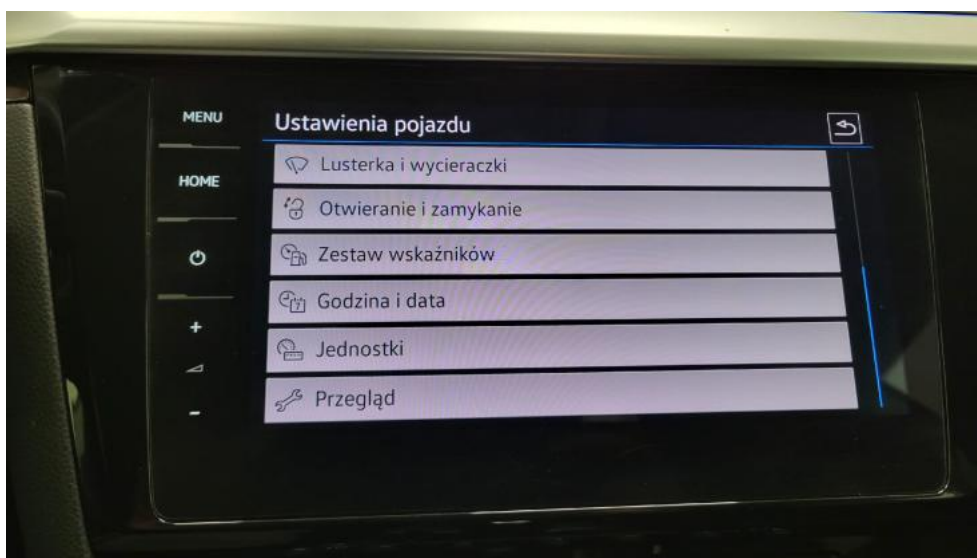


**Fot. 32.**  
Dowód rej. Str. 1

DOKUMENTACJA FOTOGRAFICZNA

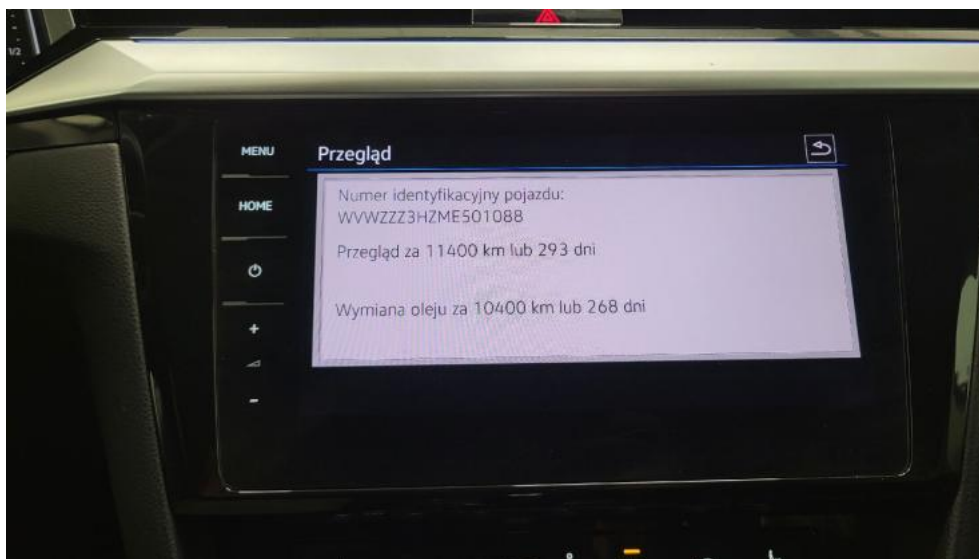


**Fot. 33.**  
Dow. Rej. Str.2 i klucze



**Fot. 34.**  
Książka serwisowa – dane

DOKUMENTACJA FOTOGRAFICZNA



**Fot. 35.**  
Książka serwisowa – ostatni przegląd



**Fot. 36.**  
Zdjęcie do protokołu

DOKUMENTACJA FOTOGRAFICZNA



**Fot. 37.**  
Zdjęcie do protokołu



**Fot. 38.**  
Zdjęcie do protokołu

DOKUMENTACJA FOTOGRAFICZNA

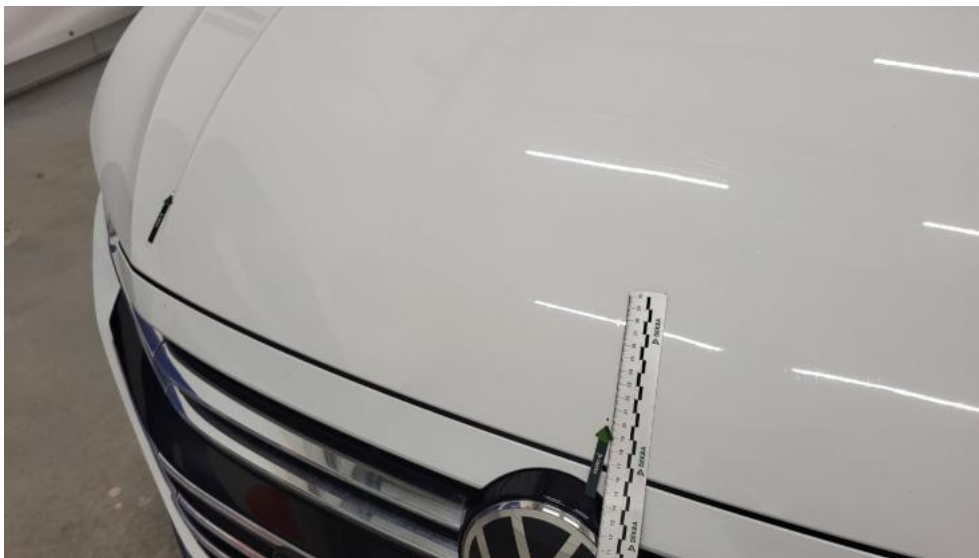


**Fot. 39.**  
Zdjęcie do protokołu



**Fot. 40.**  
Zdjęcie do protokołu

DOKUMENTACJA FOTOGRAFICZNA



**Fot. 41.**  
Pokrywa komory silnika - zdjęcie poglądowe 1



**Fot. 42.**  
Pokrywa komory silnika - Rysa/odprysk 1

DOKUMENTACJA FOTOGRAFICZNA



**Fot. 43.**  
Pokrywa komory silnika - Wgniecenie/odkształcenie 1



**Fot. 44.**  
Pokrywa komory silnika - Inne 1

DOKUMENTACJA FOTOGRAFICZNA



**Fot. 45.**  
Uszczelka/listwa szyby czołowej - Rysa/odprysk 1



**Fot. 46.**  
Zderzak - Rysa/odprysk 1

DOKUMENTACJA FOTOGRAFICZNA



**Fot. 47.**  
Zderzak przedni cz górna - Rysa/odprysk 1



**Fot. 48.**  
Drzwi przednie P - Rysa/odprysk 1

DOKUMENTACJA FOTOGRAFICZNA



**Fot. 49.**  
Drzwi przednie P - Wgniecenie/odkształcenie 1



**Fot. 50.**  
Drzwi tylne P - Rysa/odprysk 1

DOKUMENTACJA FOTOGRAFICZNA



**Fot. 51.**  
Próg P - Wgniecenie/odkształcenie 1



**Fot. 52.**  
Błotnik tylny P / Ściana boczna P - Wgniecenie/odkształcenie 1

DOKUMENTACJA FOTOGRAFICZNA



**Fot. 53.**  
Szyba tylna - Rysa/odprysk 1

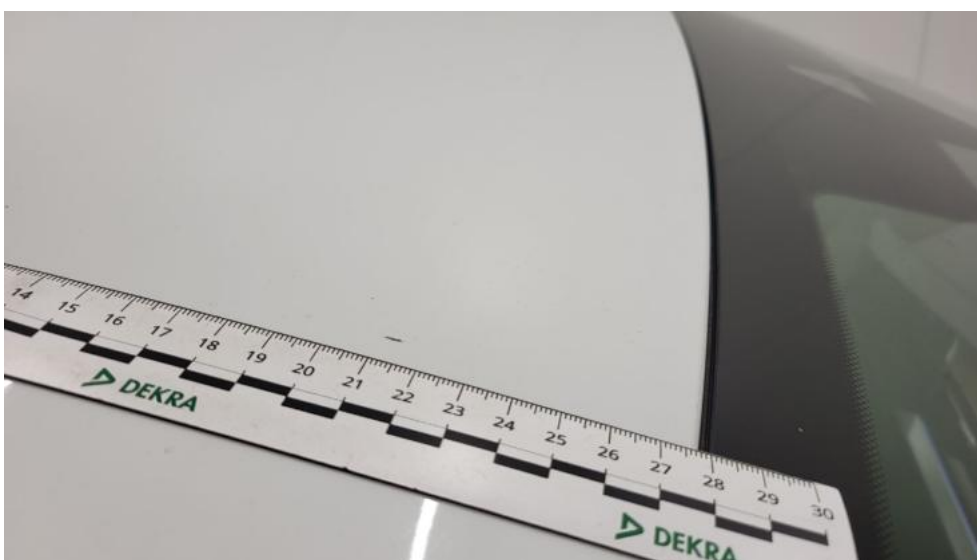


**Fot. 54.**  
Zderzak tylny - Rysa/odprysk 1

DOKUMENTACJA FOTOGRAFICZNA



**Fot. 55.**  
Zderzak tylny - Wgniecenie/odkształcenie 1



**Fot. 56.**  
Dach - Rysa/odprysk 1

DOKUMENTACJA FOTOGRAFICZNA



**Fot. 57.**  
Dach - Wgniecenie/odkształcenie 1



**Fot. 58.**  
Błotnik tylny L / Ściana boczna L - zdjęcie poglądowe 1

DOKUMENTACJA FOTOGRAFICZNA



**Fot. 59.**  
Błotnik tylny L / Ściana boczna L - Wgniecenie/odkształcenie 1



**Fot. 60.**  
Drzwi przed L - Rysa/odprysk 1

DOKUMENTACJA FOTOGRAFICZNA



**Fot. 61.**  
Drzwi tylne L - Rysa/odprysk 1



**Fot. 62.**  
Próg L - Rysa/odprysk 1

DOKUMENTACJA FOTOGRAFICZNA



**Fot. 63.**  
Fotel prz. lew. - Inne 1



**Fot. 64.**  
Fotel prz. praw. - Inne 1

DOKUMENTACJA FOTOGRAFICZNA

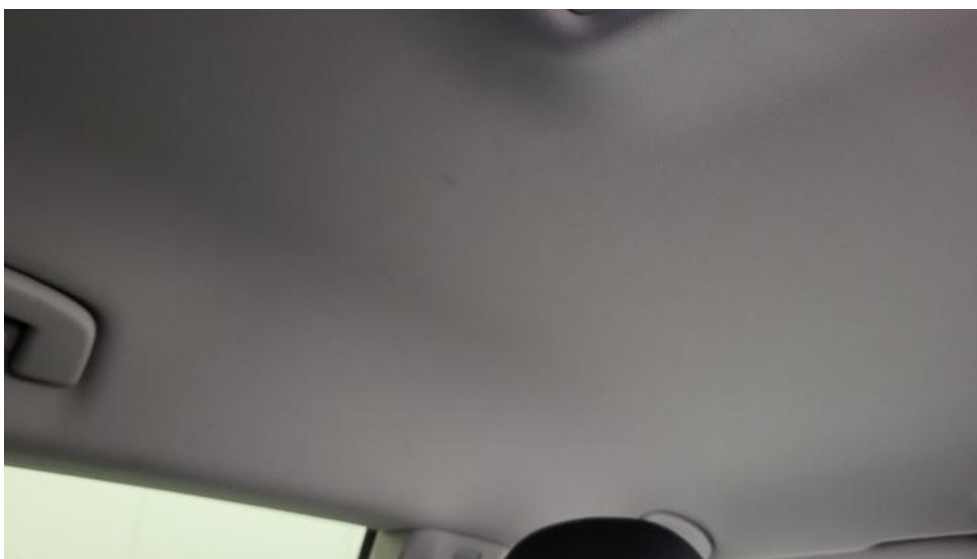


**Fot. 65.**  
Kanapa tyl. - Inne 1



**Fot. 66.**  
Podsufitka - Inne 1

DOKUMENTACJA FOTOGRAFICZNA



**Fot. 67.**  
Podsufitka - Inne 2



**Fot. 68.**  
Wykładzina(y) słupka środkowego P - Rysa/odprysk 1

DOKUMENTACJA FOTOGRAFICZNA



**Fot. 69.**  
Listwy progowe praw. - Wgniecenie/odkształcenie 1



**Fot. 70.**  
Półka/roleta tylna - Inne 1