

Nr zlecenia: 58/02/03/2026/PKO LEASING REMARKETING

z dnia: 02.03.2026

**Zleceniodawca:**

PKO Leasing  
 wi tokrzyska 36  
 00-116 Warszawa

**Rzeczoznawca:**

Adam Regulski/zatw. Pion Weryfikacyjny eRzeczoznawcy



## WYCENA WARTO CI

Zadanie: Ocena stanu technicznego i określenie wartości rynkowej pojazdu

DANE IDENTYFIKACYJNE POJAZDU (*)		Dane: [D] III-2026
Rodzaj pojazdu:	Samochód ciężarowy do 3.5t	VIN: 1FTEW1EF3FFA98468
Marka:	FORD (USA)	Nr rejestracyjny: W3JM
Model pojazdu:	F-150 MR`15 3.1t	Nr Info-Ekspert: 012-00187
Wersja:	LARIAT	Rok produkcji: 2015
Wskazanie drogomierza	199534 km	
Data pierwszej rejestracji	16.08.2021, (w Polsce: 30.09.2022)	
Data wykonania badania technicznego	28.07.2026	
Rodzaj nadwozia	pick-up z podwójną kabiną 4 drzwiową 5 osobową	
Rodzaj kabiny	podwójna	
Dopuszczalna masa całkowita / Ładowność	3175 kg / 617 kg	
Liczba osi / Rodzaj napędu / Skrzynia biegów	2 / 4x2 / automatyczna	
Rozstaw osi	3683 mm	
Jednostka napędowa	z zapłonem iskrowym (wtrysk)	
Pojemność / Moc silnika	4949 ccm / 283kW (385KM)	
Liczba cylindrów / Układ cylindrów	6 / widlasty	
Kolor powłoki lakierowej, (rodzaj lakieru)	Biały 2-warstwowy typu uni	

### WYPOSAŻENIE STANDARDOWE

L.p.	Nazwa elementu wyposażenia	L.p.	Nazwa elementu wyposażenia
1	* ABS - system zapobiegający cy blokowaniu kół	13	* Radioodtwarzacz
2	* Fotel kierowcy podgrzewany	14	+ Reflektory LED
3	* Fotel kierowcy regulowany elektrycznie	15	+ Stopnie boczne
4	* Fotel pasażera podgrzewany	16	* System elektronicznej kontroli toru jazdy ESP
5	* Immobilizer	17	* Szyby przednie regulowane elektrycznie
6	* Kierownica pokryta skórą	18	* Szyby tylne regulowane elektrycznie
7	* Kierownica wielofunkcyjna	19	* Tapicerka ze skóry
8	* Klimatyzacja automatyczna	20	* Tarcze kół ze stopów lekkich
9	* Komputer pokładowy	21	* Tempomat
10	* Lusterka zewnętrzne regulowane elektrycznie	22	* Wspomaganie układu kierowniczego

11 \*Poduszka powietrzna kierowcy 23 \*Zamek centralny zdalnie sterowany  
 12 \*Poduszka powietrzna pasażera

## WYPOSAŻENIE DODATKOWE

### L.p. Nazwa elementu wyposażenia

- 1 Hak holowniczy
- 2 +Kamera cofania

## OPIS ZAMONTOWANEGO W POJEZDZIE OGUMIENIA

Koło	Marka, typ	Bieżnik [mm]
Przednie lewe:	*FALKEN 275/55 R20 117H WILDPEAK A/T	7,4
Przednie prawe:	*FALKEN 275/55 R20 117H WILDPEAK A/T	7,8
Tylne lewe:	*FALKEN 275/55 R20 117H WILDPEAK A/T	5,3
Tylne prawe:	*FALKEN 275/55 R20 117H WILDPEAK A/T	3,3

## KOREKTY WARTOŚCI POJAZDU

KOREKTA ZA WYPOSAŻENIE	(+)
KOREKTA ZA PRZEBIEG	(-)
KOREKTY RÓŻNICE:	
Zadana szacunkowa korekta z tytułu wcześniejszych napraw	(-)
Stan utrzymania i dbałość o pojazd	(-)
KOREKTY RÓŻNICE RAZEM	(-)
KOREKTA ZA OGUMIENIE	(-)

## UWAGI RZECZOZNAWCY DOTYCZĄCE WYCENY

W bazie Info-Ekspert brak rezydualnych wartości bazowych dla wycenianego pojazdu. Końcowe wartości ustalono na podstawie bieżącej analizy rynku wtórnego, z uwzględnieniem stanu technicznego pojazdu, poziomu zużycia, wyposażenia oraz roku produkcji.

Dokonano sprawdzenia historii pojazdu w bazie CEPiK.

Dnia 12.10.2022 - Dodatkowe badanie techniczne

Wynik badania: pozytywny

Rodzaj badania: uczestniczył w wypadku lub narusza wym. ochr. środowiska

Numer SKP: WPR/010

Odczytany stan licznika: 68 896 mi

Baza CEPiK - Dane zagraniczne - Ryzyka według CARFAX

Powypadkowy: odnotowano wypadek lub użycie poduszki powietrznej

Uszkodzony: odnotowano

Baza CEPiK - Dane zagraniczne - Ryzyka według autoDNA

Uszkodzony: odnotowano

Pojazd sprowadzony z USA.

Podczas oględzin nie odnaleziono numeru VIN wybitego na elemencie stałym.

### Uwaga:

**Rzecznik dokonał oględzin pojazdu w warunkach parkingowych, co mogło ograniczyć pełną ocenę jego stanu technicznego. Dodatkowo, jazda próbna została przeprowadzona w warunkach parkingowych, z niewielką prędkością, co może nie odzwierciedlać pełnych warunków eksploatacyjnych. Istnieje możliwość, że w innych okolicznościach ujawnią się dodatkowe uszkodzenia**

**lub usterki, których nie mo na było wykry podczas obecnych ogl dzin.**

**Zalecamy zatem skorzystanie z mo liwo ci ogl dzin pojazdu we własnym zakresie lub w Autoryzowanej Stacji Obsługi danej marki, co pozwoli na pełniejsz weryfikacj stanu technicznego pojazdu przed udziałem w aukcji.**

Ustalenie wszystkich uszkodze , wad i braków w ukończeniu pojazdu nie jest mo liwe w warunkach parkingowych, konieczna weryfikacja w warunkach warsztatowych. Warunki w jakich przeprowadzono ogl dziny pojazdu uniemo liwiają dokładne okre lenie jego sprawno ci oraz kompletno ci.

Nie udost piono specyfikacji wyposa enia fabrycznego wycenianego pojazdu.

Maj c na uwadze powy sze wyposa enie zostało ustalone na podstawie ogl dzin z natury. Aby ustali specyfikacje fabryczna wyposa enia nale y zwróci si do dealera. Nie mo na wykluczy , e mog wyst powa ró nice w wyposa eniu.

Ogl dziny wykonywał: Sebastian Konopik

Wycen wykonał: Adam Regulski

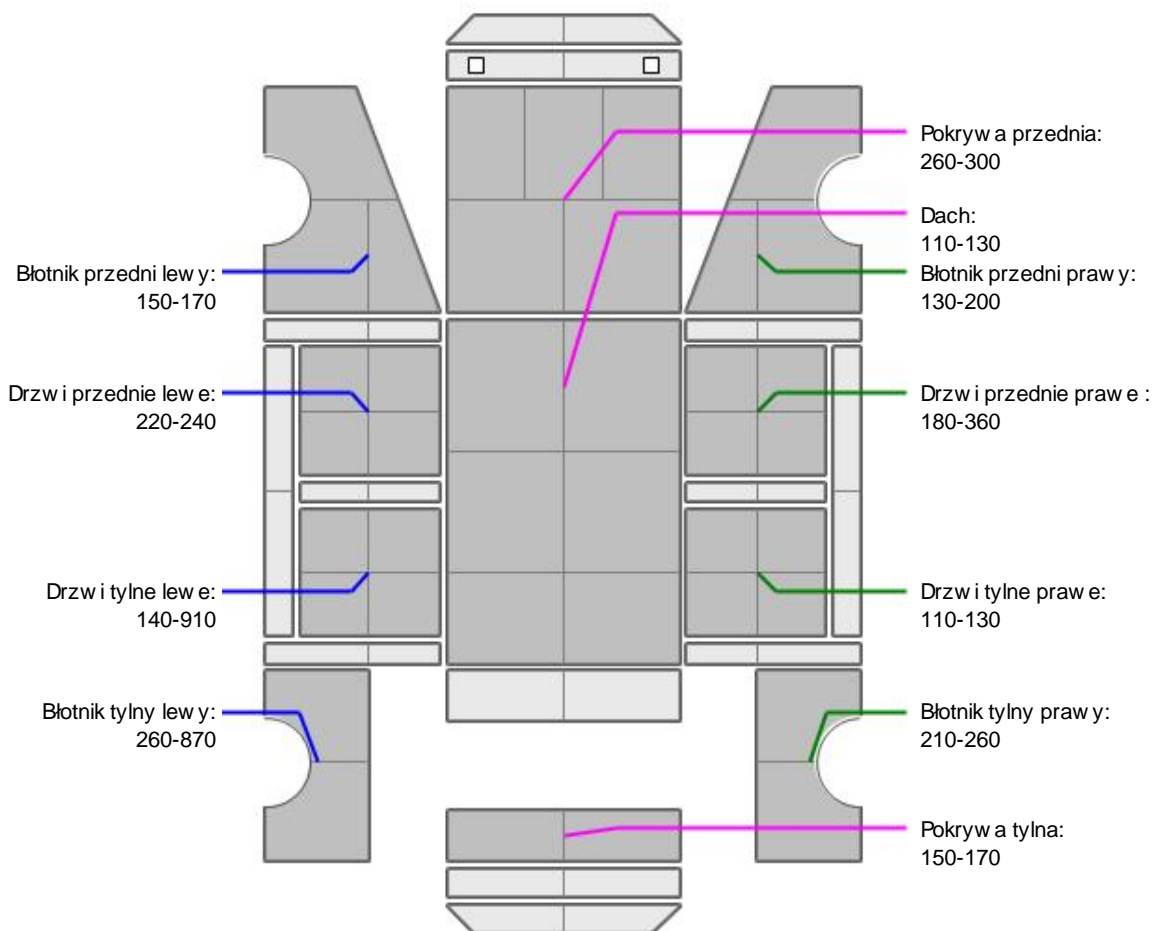
## OPIS STANU TECHNICZNEGO ZESPOŁÓW POJAZDU



### NADWOZIE - Szkielet i poszycia zewn trzne

L.p.	Nazwa elementu	L / P	Rodzaj uszkodzenia	Opis	Fot. nr
1	Błotnik przedni	L	Wgnieciony z zarysowaniami i odpryskami powłoki lakierowej	Zarysowana listwa	
2	Błotnik przedni	P	Odpryski powłoki lakierowej		
3	Pokrywa przednia		Wgnieciona z zarysowaniami i odpryskami powłoki lakierowej	lady napraw	
4	Drzwi boczne przednie	L	Zarysowania powłoki lakierowej		
5	Drzwi boczne przednie	P	Zarysowania powłoki lakierowej		
6	Drzwi boczne tylne	L	Zarysowania i odpryski powłoki lakierowej, wgniecenia		
7	Drzwi boczne tylne	P	Zarysowania powłoki lakierowej		
8	Słupek tylny kabiny	L	Zarysowania powłoki lakierowej		
9	Błotnik tylny	L	Złuszczenia powłoki lakierowej		
10	Błotnik tylny	P	Zarysowania i odpryski powłoki lakierowej		
11	ciana boczna nadwozia	L	Złuszczenia powłoki lakierowej		
12	ciana boczna nadwozia	P	Zarysowania i odpryski powłoki lakierowej		
13	Drzwi tyłu nadwozia		Zarysowania i odpryski powłoki lakierowej		

Na pozostałych elementach obłachowania bryły nadwozia stwierdzono równie typowe dla jego okresu eksploatacji uszkodzenia powłoki lakierowej ( zarysowania, odpryski, itp.). Szczegółowy stan pojazdu zobrazowany w dokumentacji zdj ciowej.


**NADWOZIE – Opis powłoki lakierowej**


L.p.	Nazwa elementu	L / P	Grubość powłoki [µm]	Opis
1	Pokrywa przednia		260-300	
2	Dach		110-130	
3	Błotnik przedni	L	150-170	
4	Drzwi przednie	L	220-240	
5	Drzwi tylne	L	140-910	
6	Błotnik tylny	L	260-870	
7	Błotnik przedni	P	130-200	
8	Drzwi przednie	P	180-360	
9	Drzwi tylne	P	110-130	
10	Błotnik tylny	P	210-260	
11	Pokrywa tylna		150-170	

Podane przedziały grubości powłoki lakierowej poszczególnych elementów dotyczą wyłącznie punktów pomiarowych, tj. trzech wybranych miejsc na danym elemencie nadwozia. Nie oznacza to, że w pozostałych obszarach danego elementu grubość powłoki jest jednakowa ani że nie może wykraczać poza wskazane zakresy. Pomiary wykonano urządzeniem bezdźwiękowym w posiadaniu rzeczoznawcy. Pomiar wykonany innym przyrządem może się różnić.

**WYPOSA ENIE ZEWN TRZNE**

L.p.	Nazwa elementu	L / P	Rodzaj uszkodzenia	Opis	Fot. nr
1	Zderzak przedni		Ogniska korozji, wgniecenia, pop kana za lepka		
2	Reflektor	L	P kni ty klosz, zarysowany		
3	Obudowa lusterka bocznego	L	Zarysowana		
4	Zderzak tylny		Zarysowany, ubytki materiału, luzna instalacja elektryczna		
5	Stopie	L	Zarysowany, ogniska korozji		
6	Lampa dolna	L	P kni ty klosz, zarysowany		
7	Lampa dolna	P	Pop kane zaczpy mocuj ce		

**NADWOZIE – Wyposa enie wewn trzne**

L.p.	Nazwa elementu	L / P	Rodzaj uszkodzenia	Opis	Fot. nr
1	Fotel przedni	L	Zabrudzony		
2	Fotel tylny		Poplamiony		
3	Wn trze przestrzeni ładunkowej		Liczne zarysowania, zabrudzenia		

Wn trze pojazdu nosi typowe dla jego okresu eksploatacji zabrudzenia oraz zu ycie wszystkich elementów.

**RAMA**

Ogniska korozji

**ZAWIESZENIE I KOŁA**

L.p.	Nazwa elementu	L / P	Rodzaj uszkodzenia	Opis	Fot. nr
1	Opona koła tylnego	P	Mała ilo powietrza		
2	Tarcza koła przedniego	L	Zadrapania kraw dzi bocznej, zarysowana, złuszczenia		
3	Tarcza koła przedniego	P	Zadrapania kraw dzi bocznej, zarysowana, złuszczenia		
4	Tarcza koła tylnego	L	Zadrapania kraw dzi bocznej, zarysowana, złuszczenia		
5	Tarcza koła tylnego	P	Zadrapania kraw dzi bocznej, zarysowana, złuszczenia		

Ogniska korozji

**JAZDA KONTROLNA**

1	Gło no pracy silnika	BEZ UWAG
2	Praca układu kierowniczego	BEZ UWAG
3	Gło no (stuki) zawieszenia	BEZ UWAG
4	Gło no skrzyni biegów / bloku nap dowego	BEZ UWAG
5	Skuteczno hamulca zasadniczego	BEZ UWAG
6	Skuteczno hamulca pomocniczego	BEZ UWAG

Próba ruchowa przeprowadzona na niewielkim dystansie, na zimnym silniku, w warunkach parkingowych, z pr dko ci do 15 km/h.

## DOKUMENTY I KOMPLETACJA POJAZDU

- |                        |  |
|------------------------|--|
| 1 Kluczyki (ilo sztuk) | okazano 1szt. (rozładowana/uszkodzona bateria) |
| 2 Dowód rejestracyjny  | NIE SKAN DOWODU TYMCZASOWEGO                   |

## POZOSTAŁE INFORMACJE

- 1 Pochodzenie pojazdu**  
Pojazd sprowadzony
- 2 Badanie poprawno ci numerów identyfikacyjnych**  
Numer VIN tabliczki znamionowej zgodny z DR.
- 3 Weryfikacja odczytanego stanu drogomierza**  
Odczytany z licznika.

### Zastrzeżenia ograniczające opinię

ü Zawarte w niniejszej Wycenie/Raporcie informacje (w tym dotyczące wyposażenia) służy jedynie ogólnym celom informacyjnym. Wycena/Raport nie może być zatem traktowana jako oferta w rozumieniu przepisów Kodeksu Cywilnego oraz opisu towaru ani zapewnienia w rozumieniu art. 4 Ustawy z dnia 27 lipca 2002 roku o szczególnych warunkach sprzedaży konsumenckiej.

ü Wycena/Raport została sporządzona w celu ustalenia istnienia albo nieistnienia uszkodzeń nieakceptowalnych po zawarciu umowy korzystania z samochodu lub innych okoliczności uzgodnionych w zleceniu. Wycena/Raport nie obejmuje typowych uszkodzeń wynikających z eksploatacji samochodu oraz jego standardowego zużycia.

ü Jeżeli chcesz traktować ten dokument jako źródło wiedzy o samochodzie przy jego zakupie, czynisz to na własną odpowiedzialność. Rzeczoznawcy sp.j. nie ponosi odpowiedzialności za takie użycie tej Wyceny/Raporu.

ü Niniejsza wycena służy wyłącznie do oszacowania wartości rynkowej przedmiotu wyceny i nie może być wykorzystywana do żadnego innego celu, niż wymieniony powyżej. W szczególności wycena nie może stanowić podstawy do oceny cech i stanu wycenianego obiektu przy jego zakupie.

ü Rzeczoznawca nie bierze na siebie odpowiedzialności za wady ukryte (prawne i fizyczne) oraz ewentualne skutki wynikające z dalszego użytkowania przedmiotu wyceny, a także za skutki wykorzystania samej wyceny.

ü Powyższa wycena nie jest ekspertyzą stanu technicznego przedmiotu wyceny i za taką nie może być uznawana, w szczególności nie może być traktowana jako gwarancja sprzedaży przedmiotu wyceny za oszacowaną wartość.

ü Wycenę przeprowadzono w oparciu o dostarczoną dokumentację oraz badanie organoleptyczne wycenianego obiektu. Nie prowadzono badań diagnostycznych oraz weryfikacji warsztatowej przedmiotu wyceny.

ü Nie stwierdzono dodatkowych niesprawności i/lub uszkodzeń i/lub braków w zakresie możliwym do ustalenia w warunkach oględzin tj. bez dostępu do spodu pojazdu, specjalistycznego sprzętu diagnostycznego, jazdy próbnej wykonanej w warunkach drogowych z obciążeniem.

ü Rzeczoznawca podczas oględzin poza warszatem nie jest w stanie stwierdzić wypadkowej przeszłości pojazdu. W przypadku podwyższonych wartości pomiarów powłoki lakierowej, konieczna jest ekspertyza w warunkach warsztatowych.

ü Rok produkcji pojazdu - nie weryfikowano. Przyjeto w oparciu o dane przekazane przez Zleceniodawcę.

ü Niniejsza wycena nie może być publikowana w całości w jakimkolwiek dokumencie bez zgody wykonawców i bez uzgodnienia z nimi formy i treści takiej publikacji. Zakaz publikacji nie dotyczy posługiwania się wyceną w umowach cywilno-prawnych zawieranych przez zleceniodawcę i dotyczących przedmiotu.

ü Przed odbiorem pojazdu, kupujący zobowiązany jest do konfrontacji rzeczywistego stanu z informacjami zawartymi w wycenie. Odbiór przedmiotu jest równoznaczny ze zrzeczeniem się wszelkich roszczeń, co do stanu technicznego.

ü Nie badano poprawności i/lub budowy numerów identyfikacyjnych/seryjnych obiektu oraz nie weryfikowano prawdziwości danych obiektu.

ü Niniejsza wycena nie może być traktowana jako gwarancja sprzedaży przedmiotu wyceny za oszacowaną wartość.

ü W przypadku ujawnienia dodatkowych informacji dotyczących przedmiotowego pojazdu, niedostępnych w czasie wykonywania niniejszej opinii, zaprezentowane stanowisko może ulec zmianie.

ü W opinii zało ono, e nie wykryto adnych faktów, które mogłyby istotnie wpływa na warto wycenionego pojazdu, je li w opisie pojazdu nie widnieje inaczej.

ü Rzeczoznawca nie ponosi odpowiedzialno ci za ewentualne bł dy wynikaj ce z przedstawionych informacji otrzymanych od u ytkownika/sprzedawcy/zamawiaj cego wycen , je li brak podstaw do kwestionowania ich zgodnie ze stanem rzeczywistym lub te ustalenie stanu rzeczywistego przez rzeczoznawc było niemo liwe lub znacznie utrudnione.

ü Wyposa enie standardowe wg. Info - Ekspert. Rzeczoznawca nie ponosi odpowiedzialno ci za ewentualne bł dy programu. Lista wyposa enia w wycenie ma charakter pogl dowy i nie potwierdza kompletno ci. Aby ustali specyfikacje fabryczn wyposa enia nale y zwróci si do dealera.

ü W warunkach, w jakich przeprowadzono ogl dziny rzeczoznawca nie miał mo liwo ci zweryfikowania poprawno ci działania całego wyposa enia.

ü Opis stanu technicznego pojazdu jest wa ny na dzie ogl dzin. Rzeczoznawca nie bierze odpowiedzialno ci za zmiany stanu pojazdu wynikaj ce z dalszej eksploatacji lub postoju (np. uszkodzenie akumulatora, powi kszenie lub powstanie ognisk korozji, uszkodzenie układu hamulcowego, itp.) – zaleca si sprawdzenie daty wyceny

ü Je eli elementy jednostki nap dowej, układu przeniesienia nap du itp., s rozmontowane, rzeczoznawca nie weryfikuje kompletno ci poszczególnych układów. Mo liwo wyst pienia braków w kompletacji (np. ze wzgl du na wykorzystanie unieruchomionego pojazdu jako „dawcy cz ci”).

ü Nie weryfikowano odczytanego stanu drogomierza z zapisami w urz dzeniach elektronicznych pojazdu. Rzeczoznawca nie dokonuje oceny autentyczno ci przebiegu.

ü W przypadku pojazdów z niesprawnym akumulatorem lub bez niego - podł czenie sprawnego akumulatora nie gwarantuje sprawno ci technicznej pojazdu. W zwi zku z tym przyjmuje si i stan techniczny pojazdu jest nieznany, istnieje ryzyko ujawnienia wad ukrytych i dodatkowych uszkodze .

ü Nie weryfikowano gwarancji, statusu pakietów serwisowych i kompletno ci w zakresie osprz tu dodatkowego, z którym przedmiot był zamówiony.

*Dokument wystawiony elektronicznie, wa ny bez podpisu*

**DOKUMENTACJA FOTOGRAFICZNA**



Fot. nr 1



Fot. nr 2



Fot. nr 3



Fot. nr 4



Fot. nr 5



Fot. nr 6



Fot. nr 7



Fot. nr 8



Fot. nr 9



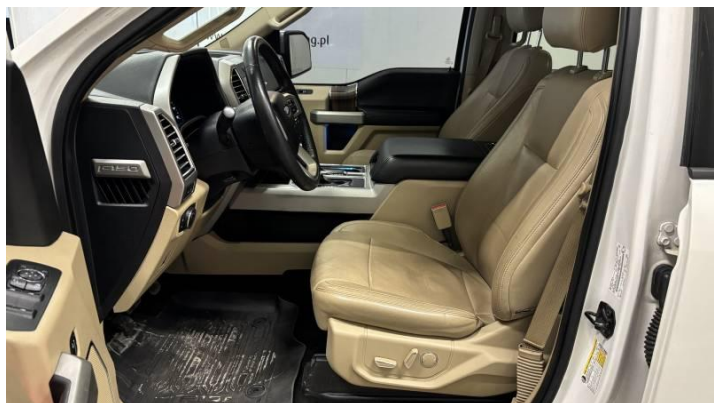
Fot. nr 10



Fot. nr 11



Fot. nr 12



Fot. nr 13



Fot. nr 14



Fot. nr 15



Fot. nr 16



Fot. nr 17



Fot. nr 18



Fot. nr 19



Fot. nr 20



Fot. nr 21



Fot. nr 22



Fot. nr 23



Fot. nr 24



Fot. nr 25



Fot. nr 26



Fot. nr 27



Fot. nr 28



Fot. nr 29



Fot. nr 30



Fot. nr 31



Fot. nr 32



Fot. nr 33



Fot. nr 34



Fot. nr 35



Fot. nr 36



Fot. nr 37



Fot. nr 38



Fot. nr 39



Fot. nr 40



Fot. nr 41



Fot. nr 42



Fot. nr 43



Fot. nr 44



Fot. nr 45



Fot. nr 46



Fot. nr 47



Fot. nr 48



Fot. nr 49



Fot. nr 50



Fot. nr 51



Fot. nr 52



Fot. nr 53



Fot. nr 54



Fot. nr 55



Fot. nr 56



Fot. nr 57



Fot. nr 58



Fot. nr 59



Fot. nr 60



Fot. nr 61



Fot. nr 62



Fot. nr 63



Fot. nr 64



Fot. nr 65



Fot. nr 66



Fot. nr 67



Fot. nr 68



Fot. nr 69



Fot. nr 70



Fot. nr 71



Fot. nr 72



Fot. nr 73



Fot. nr 74



Fot. nr 75



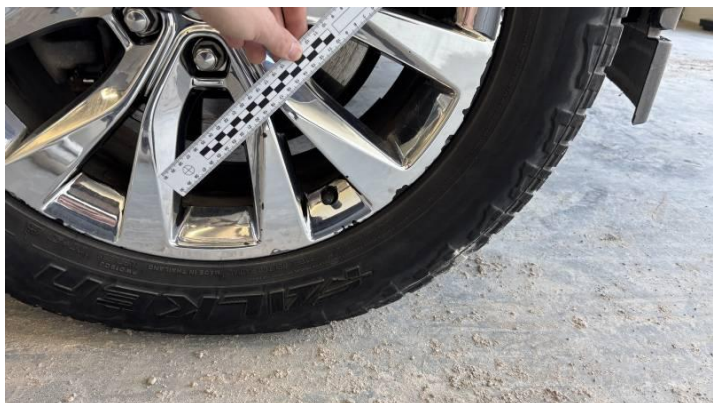
Fot. nr 76



Fot. nr 77



Fot. nr 78



Fot. nr 79



Fot. nr 80



Fot. nr 81



Fot. nr 82



Fot. nr 83



Fot. nr 84



Fot. nr 85



Fot. nr 86



Fot. nr 87



Fot. nr 88



Fot. nr 89



Fot. nr 90



Fot. nr 91



Fot. nr 92



Fot. nr 93



Fot. nr 94



Fot. nr 95



Fot. nr 96



Fot. nr 97



Fot. nr 98



Fot. nr 99



Fot. nr 100



Fot. nr 101



Fot. nr 102

**RZECZPOSPOLITA POLSKA**  
**POZWOLENIE CZASOWE**

NUMERO DE CIRCULACION TEMPORAL, POZWOLENIE O DOKONANIE REZERWACJI I REZERWACJI REZERWACJI  
C.1.1.1. PKO LEASING S.A. ODDZIAŁ W ŁAZACH  
C.1.2. 47219176700855  
C.1.3. 05-085 ŁAZY  
ŁAZY 40A/1  
C.2.1. PKO LEASING S.A. ODDZIAŁ W ŁAZACH  
C.2.2. 47219176700855  
C.2.3. 05-085 ŁAZY  
ŁAZY 40A/1

STAROSTA WARSZAWSKI ZACHODNI  
05-850 OZARÓW MAZOWIECKI  
POZNAŃSKA 129/133  
ORGAN WYDAJĄCY

CEL WYDANIA POZWOLENIA  
CZASOWEGO Art. 74 ust. 2 pkt 1

**A** **W 3JM**

D.1 FORD  
D.2 ---  
**D**  
D.3 F150 XLT

RODZAJ POJAZDU / PRZEZNACZENIE  
**SAMOCHOÓD CIĘŻAROWY**

DOPUSZCZALNA  
ŁADOWNOŚĆ 617 NAWISZYZ DOP.  
NACISK OSI 16,90

**E** 1FTEW1EF3FFA98468

**B** 2021-08-16 **I** 2022-10-28 **H** 2022-11-27

SERIA PC/AK 1473592

Fot. nr 103

C.1.1. PKO LEASING S.A. ODDZIAŁ W ŁAZACH  
C.1.2. 47219176700855  
C.1.3. 05-085 ŁAZY  
ŁAZY 40A/1  
C.2.1. PKO LEASING S.A. ODDZIAŁ W ŁAZACH  
C.2.2. 47219176700855  
C.2.3. 05-085 ŁAZY  
ŁAZY 40A/1

**F.1** 3175 **F.2** 3175 **F.3** 6675

**G** 2568 **O.1** 3500 **O.2** 750

**P.1** 4949,00 **P.2** 283,00 **P.3** /-/-

**S.1** 5 **S.2** -- **L** R

POZWOLENIE CZASOWE  
PRZEDŁUŻONO DO:

ADNOTACJE  
--PIERWSZA REJESTRACJA  
W KRAJU 2022-09-30--  
--HAK--

Fot. nr 104

*Dokument wystawiony elektronicznie, waga bez podpisu*