

DEKRA's commission No. : PKOL(W)/LODZ/27250/26/03/26
commission/ damage No. : 20/050268
Date of commission: 26-03-2026

DEKRA Poland - Headquarters
02-673 Warszawa, ul. Konstruktorska 12A

Client :

PKO Leasing SA
Świętokrzyska 36
00-116 Warszawa

Expert:

Kacper Sosnowski (WSP)
DEKRA Polska - współpraca O/Warszawa
Andrzej Sosnowski
DEKRA Polska - Centrala

NOTE:

Due to the use of the document it was removed from it any information relating to the value of the vehicle, the price of equipment, adjustments, etc..

Vehicle data

Group of objects (Eurotax)	cars
EC code (Eurotax)	0119111
Manufacturer	VOLKSWAGEN
Model	Touran 15-
Type / version	Touran 1.6 TDI BMT SCR Comfortline
Body type	KOM
Number of doors / seats	5/5
Curb weight [kg]	1560
Gross vehicle weight [kg]	2160
Wheelbase 1/2	2791
Engine type	Automatic ignition
Pollution reduction system	KSC
Engine capacity [ccm]	1598
Engine Power [hp/kW]	115/85
Gearbox	automatic
Registration /record No.	FZ1971P
VIN / serial number	WVGZZZ1TZW110191
Date of first registration	07-06-2017
Date of next. tech. test	30-05-2026
Year of manufacture	2017 (year has been verified with the manufacturer's base)
Readout [km]	254 238 (read)
Body color / type of coating	grafitowy/double-layered, metallized

Tyres

axle	Wheel	Manufacturer, type	Size	Measured profile
Front	right	HANKOOK, WINTER ICEPT RS3	205/60 16 96H	6,0 mm
	left	HANKOOK, WINTER ICEPT RS3	205/60 16 96H	6,0 mm
back	right	HANKOOK, WINTER ICEPT RS3	205/60 16 96H	5,5 mm
	left	HANKOOK, WINTER ICEPT RS3	205/60 16 96H	5,5 mm

Standard equipment by Eurotax

- | | |
|--|--|
| 1. Antilock-Brake-System (ABS) | 22. Luggage compartment partitioning |
| 2. Armrest (s) front | 23. On board computer |
| 3. Automatic climate control | 24. Other |
| 4. Automatic dimlight activation, Follow me home | 25. Other |
| 5. Automatic limited slip differential | 26. Other |
| 6. Bord entertainment: other accessories, CD-player, Radio | 27. Other |
| 7. Child seat fixation | 28. Other, Storage facilities in general |
| 8. Colored glass | 29. Power assisted brakes |
| 9. Comfort driver seat, Comfort passenger seat | 30. Rain sensor |
| 10. Door mirror(s) electrically adjustable in general, Door mirrors heated | 31. Rear-view mirror autodimming |
| 11. Driver airbag, Head airbags front, Passenger airbag, Side airbag driver, Side airbag driver and passenger | 32. Remote controlled central locking |
| 12. Driver seat height adjustable, Driver seat rotatable, Passenger seat height adjustable, Passenger seat rotatable | 33. Roof railing |
| 13. ESP (Electronical Stabilizing Program) | 34. Servotronic |
| 14. Exterior design: other | 35. Storage facilities in general |
| 15. Exterior design: other, Mirror: others | 36. Textile upholstery |
| 16. Extra power outlet | 37. Tinted rear windows |
| 17. Foldable passenger front seat, Passenger seat height adjustable | 38. Traction control |
| 18. Interior decoration: other | 39. Tyre pressure control (RDC) |
| 19. Leather gearshifter/switch, Leather steering wheel | 40. Uni-Lackierung |
| 20. Limited slip differential in general | 41. Vehicle immobilizer |
| 21. Luggage compartment cover | |

Dealer's equipment (selected items)

1. Metallic paint -

Base value of the vehicle

Base value of the vehicle by Eurotax (net) -

Corrections

First registration

Mileage

Equipment

Tyres

Other

State of the vehicle -
Current market situation -
Uszkodzenia, stan, weryfikacja serwisowa -

Above figure was estimated on the basis of price quotations of used cars on the Polish market Eurotax (database number 03-2026 POL) with regard to technical and market parameters affecting the value of the vehicle.

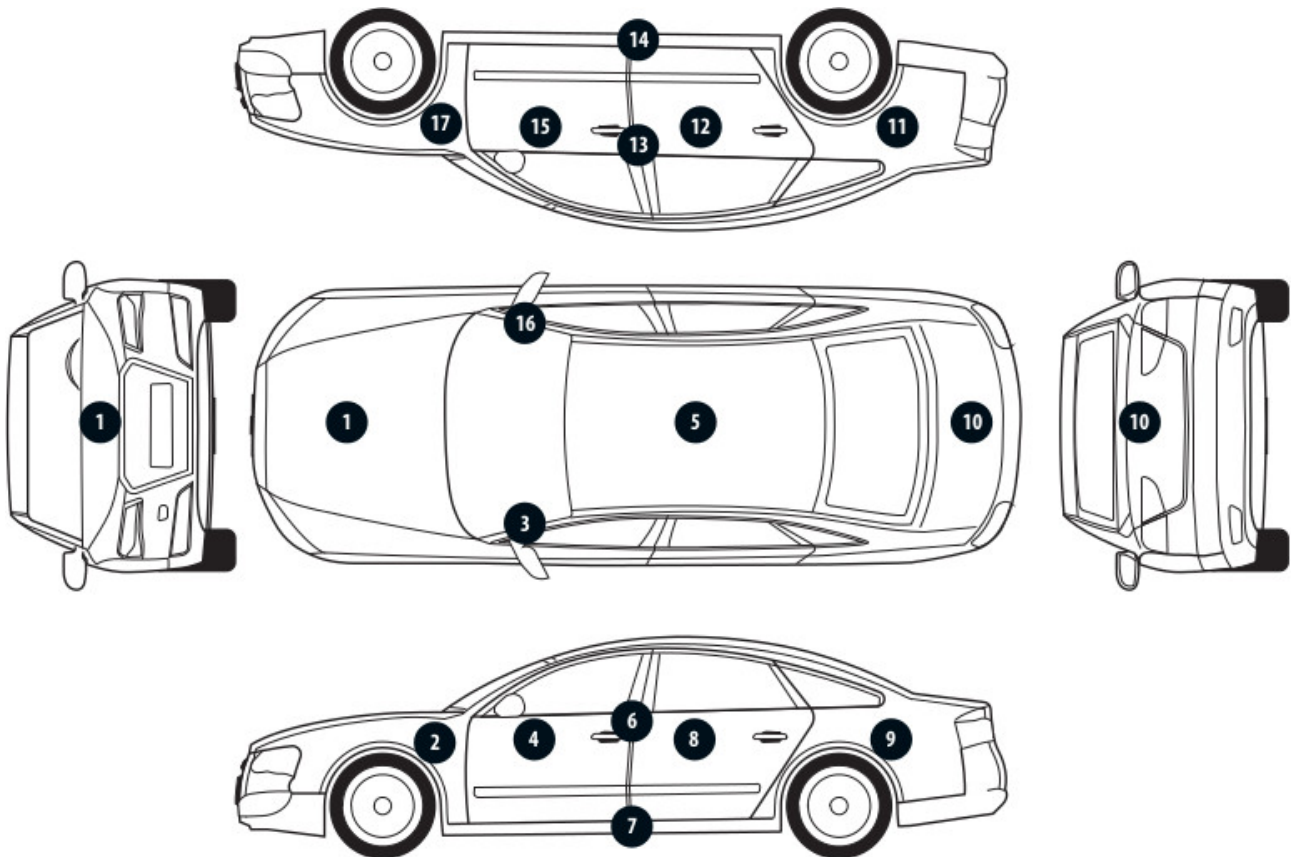
Basic print without information about the vehicle's value - duey to use of the document any information relating to the value of the vehicle, the price of equipment, adjustments, etc.. were removed

Date: 30-03-2026

DEKRA's expert:
Kacper Sosnowski (WSP)
Andrzej Sosnowski

Document issued electronically valid without signature.

Measurement of thickness of the vehicle lacquer coating



No. of controlled item	Controlled item	Measured range of thickness of the lacquer coat [μm]
1	Front cover	to 150
2	Front left fender	to 150
3	Left front pillar	to 150
4	Front left door	to 150
5	Roof	to 150
6	Left middle pillar	to 150
7	Right side sill	to 150
8	Left rear door	to 150
9	Rear left fender	to 150
10	Cover/lid	to 150
11	Right rear fender	to 150
12	Right rear door	to 150
13	Right middle pillar	to 150
14	Right side sill	to 150
15	Front right door	to 150
16	Right front pillar	to 150
17	Front right fender	to 150

Description of the technical condition

A detailed description of the technical condition contains in Description of the technical condition attached to following expertise.

General comments - regarding valuation**Vehicle documents**

During the inspection the registration proof of the vehicle was presented and its photo was taken and enclosed to the expertise.

During the inspection the service book of the vehicle was not provided.

Information concerning the origin of the vehicle

Lack of reliable data.

Anti-theft protection - immobilizer

- as a result of the inspection of the vehicle found no malfunctions of the immobilizer in the extent possible to determine during the inspection of the vehicle in the non- workshop conditions.

Anti-theft protection - other:

not found

Additional comments on the car:

Not applicable.

Test drive

Test drive of the vehicle was conducted. Test drive in the full extent is not possible. Comment below: ograniczenia placowe

Checking of the correctness and / or construction of identification / serial numbers of the object:

Not tested

Verification of the accuracy of the object data, including year of production, and other.

Not conducted - adopted according to the documents presented and indicated sources.

- The read odometer status has not been verified with records in electronic equipment of the vehicle.
- This expertise is used exclusively to estimate the market value of the item pricing and can not be used for any purpose other than those mentioned above.
- An expert assumes no responsibility for hidden defects (legal and physical) and the possible consequences arising from the continuing use of the subject of valuation, and for the consequences of using the same valuation.
- The above pricing is not an expertise of the technical condition of the subject of valuation and as such can not be considered, in particular, can not be treated as a guarantee for the sales subject of the valuation for estimated value.
- This evaluation may not be published as whole in any document without consent of its executors and without their consent as to the form and contents of such publication.
- The evaluation has been carried out basing on delivered documentation and organoleptic examination of the assessed object. No diagnostic examination has been carried out, nor any workshop verification of the

assessed object.

- This expertise has been issued basing on inspection of the assessed object in conditions ruling in its availability location.

Comments to the commission - regarding valuation

Kluczyki

TAK

2

Expert comments - regarding valuation

Rysy na samochodzie. Pierwsza rejestracja w kraju 26-11-2020. Brak możliwości włączenia radia/wyświetlacza, uniemożliwia weryfikację wyposażenia. Usterka rozpoznawanie znaków drogowych. Informacja uzupełnij AdBlue. Informacja sprawdź lewe światło hamowania/tylne światło pozycyjne. Brak zaślepek w tylnej kanapie.

Pierwsza rejestracja w kraju 26.11.2026, brak możliwości zweryfikowania na jakich felgach pojazd został zakupiony. W systemie powinien mieć alufelgi.

Rzeczoznawca dokonał oględzin pojazdu w warunkach parkingowych, co mogło ograniczyć pełną ocenę jego stanu technicznego. Dodatkowo, jeżeli jazda próbna została przeprowadzona (informacje w treści raportu), to wykonano ją w warunkach parkingowych, z niewielką prędkością, co może nie odzwierciedlać pełnych warunków eksploatacyjnych. Istnieje możliwość, że w innych okolicznościach ujawnią się dodatkowe uszkodzenia lub usterki, których nie można było wykryć podczas obecnych oględzin. Zalecamy zatem skorzystanie z możliwości oględzin pojazdu we własnym zakresie lub w Autoryzowanej Stacji Obsługi danej marki, co pozwoli na pełniejszą weryfikację stanu technicznego pojazdu przed udziałem w aukcji."

Restrictive disclaimer - regarding valuation

Nie weryfikowano szczegółowo stanu układu napędowego, zawieszenia, kierowniczego, hamulcowego oraz wydechowego. Ocena została wykonana bez użycia podnośnika i specjalistycznego sprzętu diagnostycznego, nie dokonywano demontażu osłon i innych elementów. Ocena określa ogólny stan pojazdu na dzień oględzin w miejscu jego udostępnienia, nie może być zatem traktowana jako kompleksowa ocena stanu technicznego. Specyfikacja wg. programu operacyjnego w zakresie wyposażenia standardowego i dodatkowego nie gwarantuje zgodności ze stanem faktycznym w zakresie możliwym do ustalenia przez rzeczoznawcę podczas oględzin pojazdu.

Pomiar grubości powłoki lakierowej wykonano w miejscach możliwych do ich wykonania pomiary nie gwarantują oryginalności poszczególnych elementów poddanych ocenie.

- W Ocenie/Raporcie uwzględniono niesprawności, uszkodzenia, braki itp., które były możliwe do stwierdzenia organoleptycznego, w warunkach oględzin (z uwzględnieniem: stanu czystości pojazdu, warunków atmosferycznych, oświetlenia itd.) oraz bez weryfikacji serwisowej, bez dostępu do spodu pojazdu, bez specjalistycznego sprzętu diagnostycznego (w tym bez diagnostyki komputerowej), bez jazdy próbnej wykonanej w warunkach drogowych z obciążeniem.
- W ramach Oceny/Raportu nie weryfikowano odczytanego stanu drogomierza z zapisami w urządzeniach elektronicznych pojazdu.
- Rzeczoznawca nie bierze na siebie odpowiedzialności za wady ukryte (prawne i fizyczne) oraz ewentualne skutki wynikające z dalszego użytkowania przedmiotu oceny, a także za skutki wykorzystania samej oceny.

- Podane przedziały grubości powłoki lakierowej, dotyczą punktów pomiarowych. Nie mogą być traktowane jako gwarancja, że grubość powłoki lakierowej w innych punktach nie wykracza poza te przedziały.
- Zawarte w niniejszej Ocenie/Raporcie informacje (w tym dotyczące wyposażenia) służą jedynie ogólnym celom informacyjnym. Ocena/Raport nie może być zatem traktowana jako oferta w rozumieniu przepisów Kodeksu Cywilnego oraz opisu towaru ani zapewnienia w rozumieniu art. 4 Ustawy z dnia 27 lipca 2002 roku o szczególnych warunkach sprzedaży konsumenckiej.
- Niniejsza Ocena/Raport nie jest szczegółową oceną stanu technicznego.

Ocenę/Raport wykonano w kierunku ujawnienia uszkodzeń nieakceptowanych z punktu widzenia właściwego przewodnika zwrotu pojazdu lub innych ustaleń ze Zleceniodawcą. Tym samym Ocena/Raport może nie ujmować typowych zużyć i uszkodzeń eksploatacyjnych.

PHOTOGRAPHIC DOCUMENTATION



Photo 1.
Przekątna przednia lewa

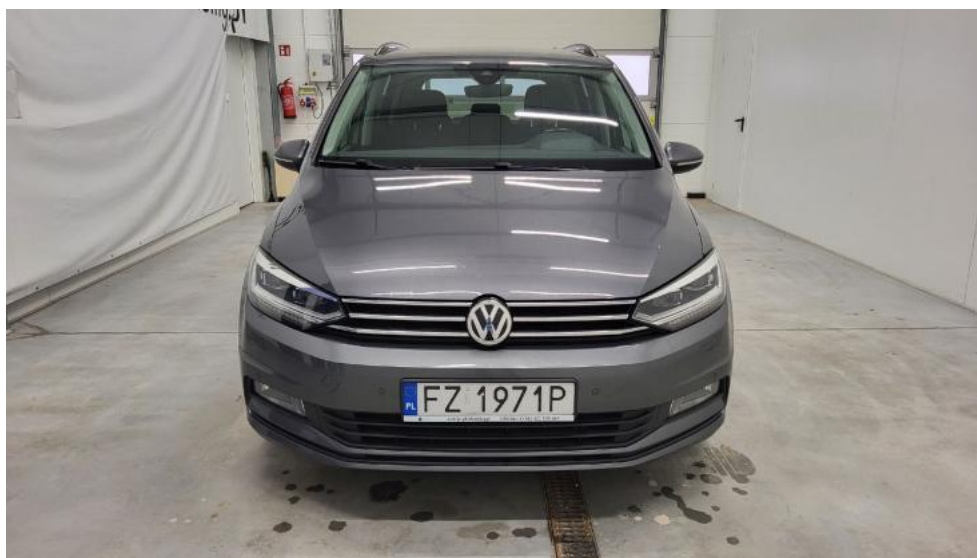


Photo 2.
Przód

PHOTOGRAPHIC DOCUMENTATION



Photo 3.
Przekątna przednia prawa



Photo 4.
Bok prawy z przodu

PHOTOGRAPHIC DOCUMENTATION



Photo 5.
Bok prawy z tyłu



Photo 6.
Przekątna tylna prawa

PHOTOGRAPHIC DOCUMENTATION



Photo 7.
Tył



Photo 8.
Przekątna tylna lewa

PHOTOGRAPHIC DOCUMENTATION



Photo 9.
Bok lewy z tyłu



Photo 10.
Bok lewy z przodu

PHOTOGRAPHIC DOCUMENTATION



Photo 11.
Próg lewy (widok od przodu)



Photo 12.
Próg prawy (widok od przodu)

PHOTOGRAPHIC DOCUMENTATION



Photo 13.
Spód pojazdu przód



Photo 14.
Spód pojazdu tył

PHOTOGRAPHIC DOCUMENTATION



Photo 15.
Bagażnik



Photo 16.
Koło zapasowe

PHOTOGRAPHIC DOCUMENTATION



Photo 17.
Komora silnika



Photo 18.
Numer identyfikacyjny

PHOTOGRAPHIC DOCUMENTATION



Photo 19.
Tabliczka znamionowa



Photo 20.
Zestaw wskaźników - przebieg

PHOTOGRAPHIC DOCUMENTATION



Photo 21.

Widok przez otwarte drzwi przednie lewe



Photo 22.

Kierownica z lewej strony

PHOTOGRAPHIC DOCUMENTATION



Photo 23.

Widok przez otwarte drzwi tylne lewe



Photo 24.

Widok z tylnej kanapy na deskę rozdz.

PHOTOGRAPHIC DOCUMENTATION



Photo 25.
Konsola środkowa



Photo 26.
Tunel środkowy

PHOTOGRAPHIC DOCUMENTATION



Photo 27.
Kierownica (na wprost)



Photo 28.
Dowód rej. Str. 1

PHOTOGRAPHIC DOCUMENTATION



Photo 31.
Zdjęcie do protokołu



Photo 32.
Zdjęcie do protokołu

PHOTOGRAPHIC DOCUMENTATION



Photo 33.
Zdjęcie do protokołu



Photo 34.
Zdjęcie do protokołu

PHOTOGRAPHIC DOCUMENTATION



Photo 35.
Zdjęcie do protokołu



Photo 36.
Zdjęcie do protokołu

PHOTOGRAPHIC DOCUMENTATION



Photo 37.
Zdjęcie do protokołu



Photo 38.
Zdjęcie do protokołu

PHOTOGRAPHIC DOCUMENTATION

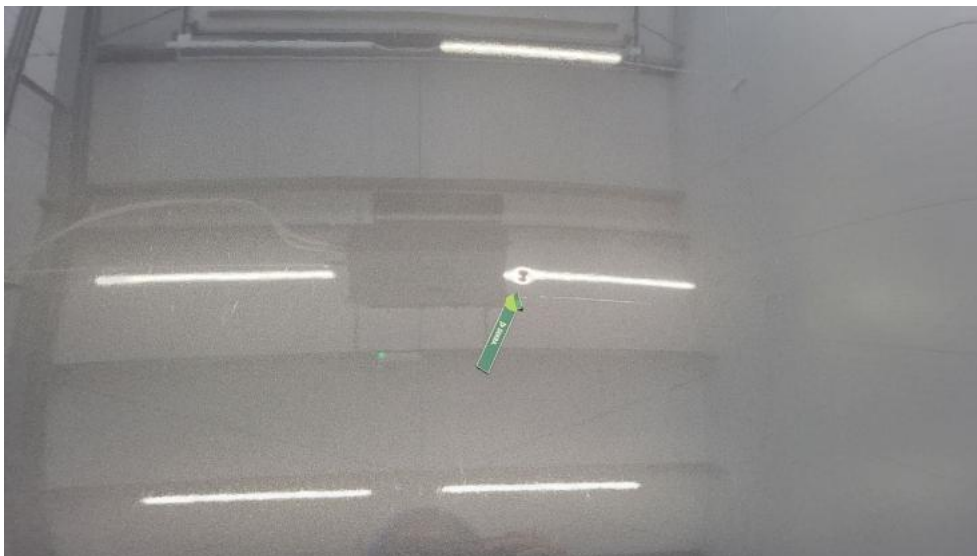


Photo 39.
Pokrywa komory silnika - Wgniecenie/odkształcenie 1



Photo 40.
Szyba czołowa - zdjęcie poglądowe 1

PHOTOGRAPHIC DOCUMENTATION

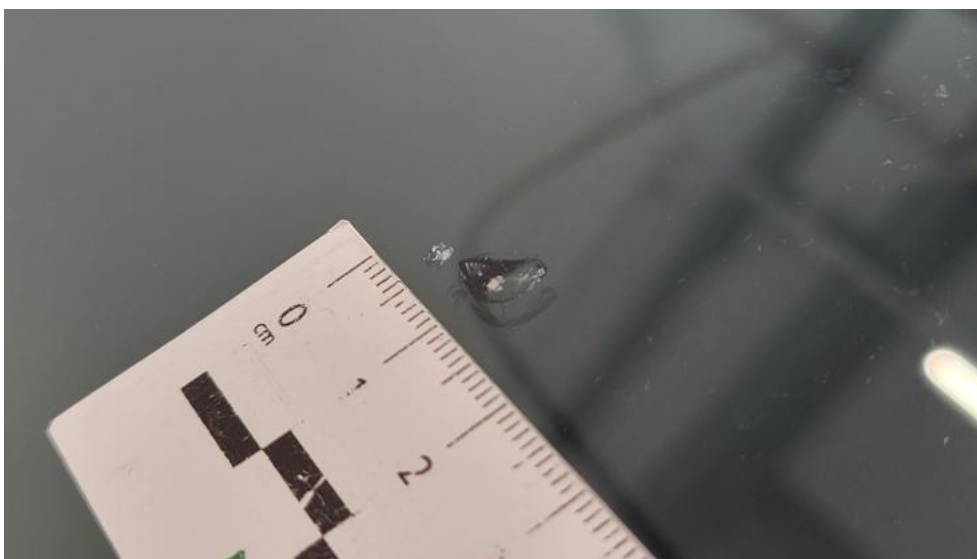


Photo 41.
Szyba czołowa - Pęknięcie/rozerwanie 1



Photo 42.
Wykładzina pokrywy komory silnika - Pęknięcie/rozerwanie 1

PHOTOGRAPHIC DOCUMENTATION



Photo 43.
Zderzak - Wgniecenie/odkształcenie 1

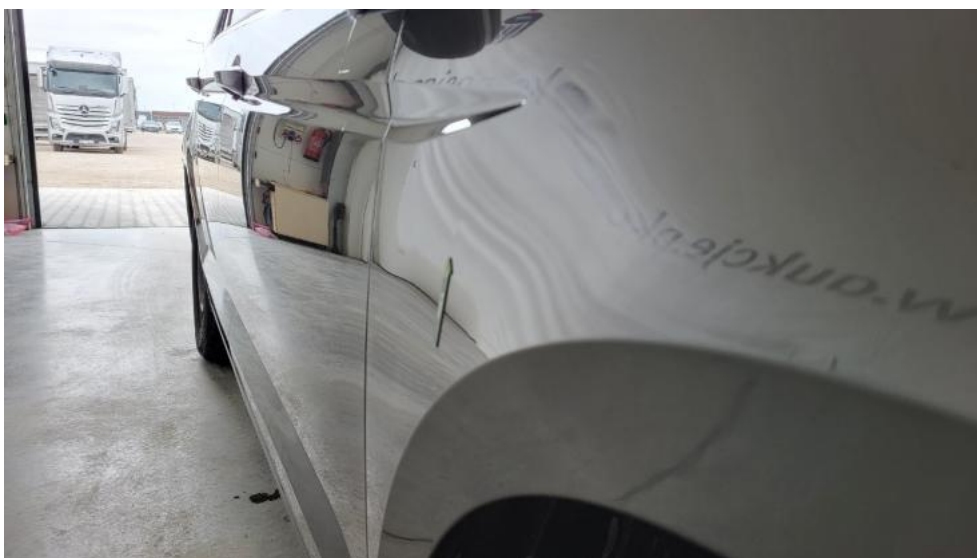


Photo 44.
Błotnik przedni P - Wgniecenie/odkształcenie 1

PHOTOGRAPHIC DOCUMENTATION



Photo 45.

Drzwi przednie P - Rysa/odprysk 1



Photo 46.

Drzwi tylne P - zdjęcie pogładowe 1

PHOTOGRAPHIC DOCUMENTATION



Photo 47.

Drzwi tylne P - Rysa/odprysk 1



Photo 48.

Drzwi tylne P - Wgniecenie/odkształcenie 1

PHOTOGRAPHIC DOCUMENTATION



Photo 49.
Klamka drzwi prz P - Rysa/odprysk 1



Photo 50.
Próg P - Wgniecenie/odkształcenie 1

PHOTOGRAPHIC DOCUMENTATION



Photo 51.
Błotnik tylny P / Ściana boczna P - Wgniecenie/odkształcenie 1



Photo 52.
Pokrywy bagażnika - Wgniecenie/odkształcenie 1

PHOTOGRAPHIC DOCUMENTATION



Photo 53.
Pokrywy bagażnika - Wgniecenie/odkształcenie 2



Photo 54.
Pokrywy bagażnika - Inne 1

PHOTOGRAPHIC DOCUMENTATION



Photo 55.
Pokrywy bagażnika - Inne 2



Photo 56.
Zderzak tylny - Rysa/odprysk 1

PHOTOGRAPHIC DOCUMENTATION



Photo 57.
Zderzak tylny - Wgniecenie/odkształcenie 1



Photo 58.
Zderzak tylny - Wgniecenie/odkształcenie 2

PHOTOGRAPHIC DOCUMENTATION



Photo 59.
Zderzak tylny() - Wgniecenie/odkształcenie 3

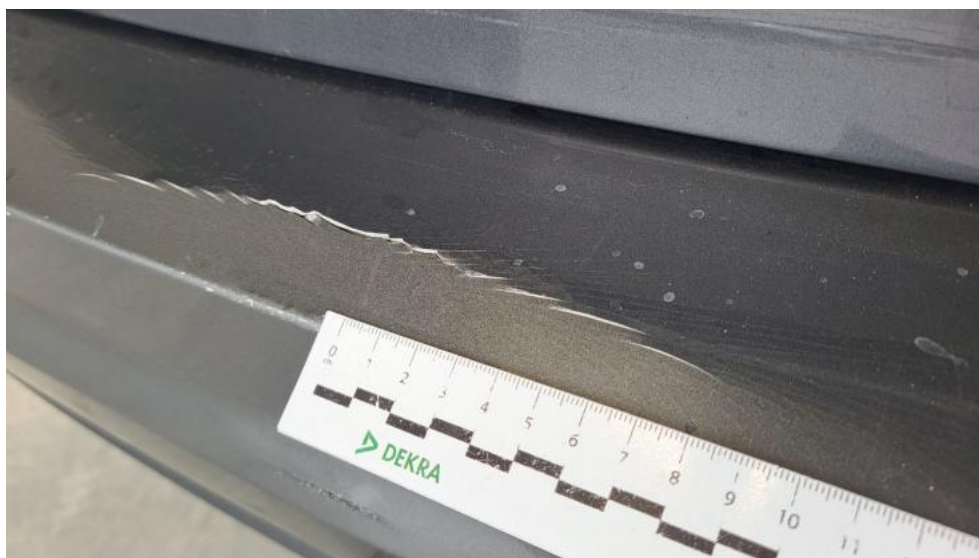


Photo 60.
Zderzak tylny - Pęknięcie/rozerwanie 1

PHOTOGRAPHIC DOCUMENTATION



Photo 61.
Zderzak tylny - Pęknięcie/rozerwanie 2



Photo 62.
Dach - Wgniecenie/odkształcenie 1

PHOTOGRAPHIC DOCUMENTATION



Photo 63.
Błotnik tylny L / Ściana boczna L - zdjęcie poglądowe 1



Photo 64.
Błotnik tylny L / Ściana boczna L - Rysa/odprysk 1

PHOTOGRAPHIC DOCUMENTATION



Photo 65.
Błotnik tylny L / Ściana boczna L - Wgniecenie/odkształcenie 1



Photo 66.
Błotnik tylny L / Ściana boczna L - Wgniecenie/odkształcenie 2

PHOTOGRAPHIC DOCUMENTATION



Photo 67.
Błotnik tylny L / Ściana boczna L - Inne 1



Photo 68.
Lampa tylna zew L - Pęknięcie/rozerwanie 1

PHOTOGRAPHIC DOCUMENTATION



Photo 69.
Lampa tylna zew L - Pęknięcie/rozerwanie 2



Photo 70.
Lampa przeciwmgielna tylna L - Pęknięcie/rozerwanie 1

PHOTOGRAPHIC DOCUMENTATION



Photo 71.

Drzwi przed L - Rysa/odprysk 1



Photo 72.

Drzwi przed L - Wgniecenie/odkształcenie 1

PHOTOGRAPHIC DOCUMENTATION



Photo 73.
Drzwi tylne L - Rysa/odprysk 1



Photo 74.
Drzwi tylne L - Wgniecenie/odkształcenie 1

PHOTOGRAPHIC DOCUMENTATION



Photo 75.

Lusterko zew L - Rysa/odprysk 1



Photo 76.

Błotnik przedni L - Wgniecenie/odkształcenie 1

PHOTOGRAPHIC DOCUMENTATION



Photo 77.

Gałka dźwigni zmiany biegów - Rysa/odprysk 1



Photo 78.

Koło kierownicy - Rysa/odprysk 1

PHOTOGRAPHIC DOCUMENTATION



Photo 79.
Fotel prz. lew. - Inne 1



Photo 80.
Tapicerka drzwi przednich P - Wgniecenie/odkształcenie 1

PHOTOGRAPHIC DOCUMENTATION



Photo 81.
Tapicerka drzwi tylnych P - Rysa/odprysk 1



Photo 82.
Osłona p/słoneczna lewa - Inne 1

PHOTOGRAPHIC DOCUMENTATION



Photo 83.
Podsufitka - Inne 1



Photo 84.
Podsufitka - Inne 2

PHOTOGRAPHIC DOCUMENTATION



Photo 85.
Podsufitka() - Inne 3



Photo 86.
Wykładzina pokrywy tylnej - Rysa/odprysk 1