

Nr zlecenia DEKRA: PKOL(W)/LODZ/23498/26/03/17  
Nr zlecenia/szkody: 22/035005  
Data zlecenia: 17-03-2026

**DEKRA Polska - Centrala**  
02-673 Warszawa, ul. Konstruktorska 12A

**Zleceniodawca:**

PKO Leasing SA  
Świętokrzyska 36  
00-116 Warszawa

**Rzeczoznawcy:**

**Kacper Sosnowski (WSP)**  
DEKRA Polska - współpraca O/Warszawa  
**Andrzej Sosnowski**  
DEKRA Polska - Centrala

**UWAGA:**

Ze względu na przeznaczenie dokumentu usunięto w nim wszelkie informacje dotyczące wartości pojazdu, cen wyposażenia, korekt, etc.

**Dane pojazdu**

Grupa obiektów (Eurotax)	samochody osobowe
Kod EC (Eurotax)	0155684
Producent	RENAULT
Model	Clio V 19-23
Typ/wersja	Clio 1.0 TCe Equilibre LPG
Rodzaj nadwozia	hatchback
Liczba drzwi/liczba miejsc	5/5
Masa własna [kg]	1156
Dopuszczalna masa całkowita [kg]	1629
Rozstaw osi 1/2	2583
Rodzaj silnika	G
Układ oczyszczana spalin	GPF
Pojemność silnika [ccm]	999
Moc silnika [KM/kW]	90/67
Skrzynia biegów	manualna 6-biegowa
Nr rejestracyjny	KN8152G
VIN	VF1RJA00769809833
Data 1. rejestracji	24-11-2022
Data nast. bad. techn.	10-02-2026
Rok produkcji	2022 (rok produkcji został zweryfikowany z zewnętrzną bazą danych)
Stan licznika [km]	198 253 (odczytany)
Kolor nadwozia/rodzaj powłoki	biały/UNI

**Ogumienie**

Oś	Koło	Producent, typ	Rozmiar	Profil zmierzony
przednia	prawe	NANKANG, WINTER ACTIVA 4	185/65 15 92T	4,5 mm
	lewe	NANKANG, WINTER ACTIVA 4	185/65 15 92T	4,5 mm
tylna	prawe	NANKANG, WINTER ACTIVA 4	185/65 15 92T	5,0 mm
	lewe	NANKANG, WINTER ACTIVA 4	185/65 15 92T	5,0 mm

Wyposażenie standardowe wg Eurotax

- |   |   |
|---|---|
| 1. ABS  | 25. Poduszki boczne oraz kurtyny powietrzne   |
| 2. AFU - system wspomagający nagłe hamowanie  | 26. Przednie pasy bezpieczeństwa z regulacją wysokości, ogranicznikiem napięcia i napinaczem      |
| 3. Automatyczne włączanie tylnej wycieraczki podczas cofania                                  | 27. Siedz. kier. z mech. regulacją wysokości  |
| 4. Boczne listwy ochronne i listwa zderzaka tylnego w kolorze czarnym o ziarnistej strukturze | 28. Sygnalizacja niezapiętych pasów bezpieczeństwa, przód   |
| 5. Czujnik zmierzchu (ALS)  | 29. System Easy Link z ekranem 7-cali, radio DAB,BT,USB,Android Auto,Apple CP                     |
| 6. ESC + ASR  | 30. System kontroli ciśnienia w oponach   |
| 7. Felgi stalowe 15 Flexiwheel wzór Amicitia z ogumieniem                                     | 31. System kontroli pasa ruchu (LDW)  |
| 8. Funkcja EKO  | 32. System mocowania fotelików dla dziecka Isofix na miejscu pasażera z przodu                    |
| 9. Funkcja połączenia alarmowego eCall  | 33. System rozpoznawania znaków drogowych (TSR)   |
| 10. Gwarancja 2 lata  | 34. System utrzymania pasa ruchu (LKA)  |
| 11. Kanapa tylna, składana w układzie 1/3 - 2/3   | 35. System wspomaganie ruszania pod górę (Hill Start Assist) + system stabilizacji toru jazdy ESP |
| 12. Kierownica z regulacją wysokości i głębokości   | 36. Szyby przednie regulowane elektrycznie z włącznikiem impulsowym po stronie kierowcy           |
| 13. Klamki wewnętrzne chromowane  | 37. Tapicerka materiałowa czarno-szara z przetłoczeniami  |
| 14. Klamki zewnętrzne drzwi przednich w kolorze nadwozia                                      | 38. Tylne zewnętrzne klamki drzwi ukryte przy tylnym słupku                                       |
| 15. Klimatyzacja manualna   | 39. Tylne spojler dachowy   |
| 16. Komputer pokładowy  | 40. Wnętrze - tonacja ciemna z beżową podsufitką  |
| 17. Lakier niemetalizowany biel alpejska  | 41. Wskaźnik zmiany biegów  |
| 18. Lampy przednie Full LED   | 42. Wspomaganie układu kierowniczego, elektryczne - zmienne                                       |
| 19. Lampy tylne Full LED  | 43. Wycieraczki przednie o zmiennej częstotliwości pracy  |
| 20. Listwa górna ozdobna chłodnicy w kolorze lśniącej czerni z chromowanym logo Renault       | 44. Zagłówki przednie regulowane na wysokości   |
| 21. Obramowania nawiewów w desce rozdzielczej chromowane                                      | 45. Zderzak przedni i tylne słupki w kolorze nadwozia   |
| 22. Osłona pod silnikiem  | 46. Zespół zegarów i wskaźników z kolorowym, 4,2-calowym ekranem TFT                              |
| 23. Oświetlenie LED na podsufitce   | 47. Zestaw do naprawy uszkodzonej opony   |
| 24. Poduszka powietrzna kierowcy i pasażera   | 48. Światła do jazdy dziennej LED   |

Wyposażenie dealerskie (wybrane elementy)

- |  |   |
|--|---|
| 1. Czujniki parkowania tył .....                 | - |
| 2. Lusterka boczne w kolorze lśniąca czerń ..... | - |

**Wartość bazowa pojazdu**

Wartość bazowa pojazdu wg Eurotax (netto) ..... -

**Korekty**Pierwsza rejestracjaPrzebiegWyposażenieOgumienieInne

Wcześniejsze naprawy ..... -  
Uszkodzenia, stan, weryfikacja serwisowa ,brak dokumentacji LPG ..... -

Powyższą wartość określono w oparciu o notowania cen samochodów używanych na rynku polskim Eurotax (baza danych nr 03-2026 POL) z uwzględnieniem parametrów technicznych i rynkowych mających wpływ na wartość pojazdu.

Dla pojazdów zarejestrowanych w Polsce powyższa wartość została określona na dzień sporządzenia wyceny.

Jeżeli pojazd nie jest zarejestrowany w kraju - podana wartość jest wartością hipotetyczną przy założeniu uiszczenia wszelkich opłat i podatków należnych przy wprowadzeniu pojazdu na polski obszar celny.

Wydruk podstawowy bez informacji o wartości pojazdu - ze względu na przeznaczenie dokumentu usunięto w nim wszelkie informacje dotyczące wartości pojazdu, cen wyposażenia, korekt, etc.

---

Data: 24-03-2026

Rzecznik DEKRA:  
Kacper Sosnowski (WSP)  
Andrzej Sosnowski

**Dokument wystawiony elektronicznie ważny bez podpisu.**

Pomiar grubości powłoki lakierowej poj.



Nr punktu kontroli	Kontrolowany element	Zmierzony przedział grubości powłoki lakierowej [µm]
1	Pokrywa przednia	do 150
2	Błotnik przedni lewy	do 150
3	Słupek przedni lewy	do 150
4	Drzwi przednie lewe	do 150
5	Dach	do 150
6	Słupek środkowy lewy	do 150
7	Próg lewy	do 150
8	Drzwi tylne lewe	do 150
9	Błotnik tylny lewy	do 150
10	Pokrywa/klapa	do 150
11	Błotnik tylny prawy	do 150
12	Drzwi tylne prawe	150 - 500
13	Słupek środkowy prawy	do 150
14	Próg prawy	do 150
15	Drzwi przednie prawe	150 - 300
16	Słupek przedni prawy	do 150
17	Błotnik przedni prawy	150 - 300

Opis stanu technicznego

Szczegółowy opis stanu technicznego zawarto w Opisie stanu technicznego załączonym do niniejszej ekspertyzy.

Uwagi ogólne - dot. wyceny**Dokumenty pojazdu**

Podczas oględzin przedstawiono dowód rej. poj. oraz wykonano jego fot. cyfrowe, które załączono do ekspertyzy.

Podczas oględzin przedstawiono do wglądu książkę serwisową, a jej nr podano poniżej:

.

**Informacja dotycząca pochodzenia pojazdu**

Brak wiarygodnych danych.

**Zabezpieczenia przeciwkradzieżowe - immobiliser:**

- w wyniku przeprowadzonych oględzin pojazdu nie stwierdzono niesprawności immobilisera w zakresie możliwym do ustalenia podczas oględzin pojazdu w warunkach pozawarsztatowych.

**Zabezpieczenia przeciwkradzieżowe - inne:**

- nie stwierdzono.

**Dodatkowe uwagi dotyczące sam. osobowego:**

Nie dotyczy.

**Jazda próbna**

Przeprowadzono próbę ruchową pojazdu.

Jazda próbna w pełnym zakresie niemożliwa. Poniżej podano komentarz:  
ograniczenia placowe

**Badanie poprawności i/lub budowy numerów identyfikacyjnych/seryjnych obiektu:**

Nie badano.

**Weryfikacja prawdziwości danych obiektu, w tym roku produkcji i innych.**

Nie przeprowadzono - przyjęto wg okazanych dokumentów i wskazanych źródeł.

- Nie weryfikowano odczytanego stanu drogomierza z zapisami w urządzeniach elektronicznych pojazdu.
- Niniejsza ekspertyza służy wyłącznie do oszacowania wartości rynkowej przedmiotu wyceny i nie może być wykorzystywana do żadnego innego celu, niż wymieniony powyżej. Wycena nie może stanowić podstawy do oceny cech i stanu wycenianego obiektu przy jego zakupie.
- Rzeczoznawca nie bierze na siebie odpowiedzialności za wady ukryte (prawne i fizyczne) oraz ewentualne skutki wynikające z dalszego użytkowania przedmiotu wyceny, a także za skutki wykorzystania samej wyceny.
- Powyższa wycena nie jest szczegółową ekspertyzą stanu technicznego przedmiotu wyceny i za taką nie może być uznawana, w szczególności nie może być traktowana jako gwarancja sprzedaży przedmiotu wyceny za oszacowaną wartość.
- Niniejsza wycena nie może być publikowana w całości w jakimkolwiek dokumencie bez zgody wykonawców i bez uzgodnienia z nimi formy i treści takiej publikacji.

- Wycenę przeprowadzono w oparciu o dostarczoną dokumentację oraz badanie organoleptyczne wycenianego obiektu. Nie prowadzono badań diagnostycznych oraz weryfikacji warsztatowej przedmiotu wyceny.

- Niniejsza wycena została sporządzona na podstawie oględzin wycenianego przedmiotu w warunkach występujących w miejscu jego udostępnienia.

---

#### Uwagi do zlecenia - dot. wyceny

#### **Kluczyki**

TAK

2

---

#### Uwagi Rzecznawcy - dot. wyceny

Informacja w dowodzie rejestracyjnym wtórnik tablicy rejestracyjnej. Brak aktualnych badań technicznych. Rysy na samochodzie. Pojazd zasilany gazem. Utrudnione wyjmowanie grota w jednym z kluczyków. Brak dokumentacji instalacji gazowej. Aktywna kontrolka serwisu. Informacja skontroluj układ wtrysku paliwa. Trzy opony w bagażniku CONTINENTAL ecocontact6 letnie 195/55 R16 87H. Jedna opona w bagażniku BRIDGESTONE TURANZA T005 letnia 185/65 R15 88H 3.5mm. Widoczne wady lakiernicze. Widoczne ślady polerowania.

#### Zastrzeżenia ograniczające - dot. wyceny

Nie weryfikowano szczegółowo stanu układu napędowego, zawieszenia, kierowniczego, hamulcowego oraz wydechowego. Ocena została wykonana bez użycia podnośnika i specjalistycznego sprzętu diagnostycznego, nie dokonywano demontażu osłon i innych elementów. Ocena określa ogólny stan pojazdu na dzień oględzin w miejscu jego udostępnienia, nie może być zatem traktowana jako kompleksowa ocena stanu technicznego. Specyfikacja wg. programu operacyjnego w zakresie wyposażenia standardowego i dodatkowego nie gwarantuje zgodności ze stanem faktycznym w zakresie możliwym do ustalenia przez rzeczoznawcę podczas oględzin pojazdu.

Pomiar grubości powłoki lakierowej wykonano w miejscach możliwych do ich wykonania pomiary nie gwarantują oryginalności poszczególnych elementów poddanych ocenie.

- W Ocenie/Raporcie uwzględniono niesprawności, uszkodzenia, braki itp., które były możliwe do stwierdzenia organoleptycznego, w warunkach oględzin (z uwzględnieniem: stanu czystości pojazdu, warunków atmosferycznych, oświetlenia itd.) oraz bez weryfikacji serwisowej, bez dostępu do spodu pojazdu, bez specjalistycznego sprzętu diagnostycznego (w tym bez diagnostyki komputerowej), bez jazdy próbnej wykonanej w warunkach drogowych z obciążeniem.
- W ramach Oceny/Raportu nie weryfikowano odczytanego stanu drogomierza z zapisami w urządzeniach elektronicznych pojazdu.
- Rzecznawca nie bierze na siebie odpowiedzialności za wady ukryte (prawne i fizyczne) oraz ewentualne skutki wynikające z dalszego użytkowania przedmiotu oceny, a także za skutki wykorzystania samej oceny.
- Podane przedziały grubości powłoki lakierowej, dotyczą punktów pomiarowych. Nie mogą być traktowane jako gwarancja, że grubość powłoki lakierowej w innych punktach nie wykracza poza te przedziały.
- Zawarte w niniejszej Ocenie/Raporcie informacje (w tym dotyczące wyposażenia) służą jedynie ogólnym celom informacyjnym. Ocena/Raport nie może być zatem traktowana jako oferta w rozumieniu przepisów Kodeksu Cywilnego oraz opisu towaru ani zapewnienia w rozumieniu art. 4 Ustawy z dnia 27 lipca 2002 roku o szczególnych warunkach sprzedaży konsumenckiej.

- Niniejsza Ocena/Raport nie jest szczegółową oceną stanu technicznego.

Ocenę/Raport wykonano w kierunku ujawnienia uszkodzeń nieakceptowanych z punktu widzenia właściwego przewodnika zwrotu pojazdu lub innych ustaleń ze Zleceniodawcą. Tym samym Ocena/Raport może nie ujmować typowych zużyć i uszkodzeń eksploatacyjnych.

DOKUMENTACJA FOTOGRAFICZNA



**Fot. 1.**  
Przekątna przednia lewa



**Fot. 2.**  
Przód

DOKUMENTACJA FOTOGRAFICZNA



**Fot. 3.**  
Przekątna przednia prawa



**Fot. 4.**  
Bok prawy z przodu

DOKUMENTACJA FOTOGRAFICZNA



**Fot. 5.**  
Bok prawy z tyłu



**Fot. 6.**  
Przekątna tylna prawa

DOKUMENTACJA FOTOGRAFICZNA



**Fot. 7.**  
Tyl



**Fot. 8.**  
Przekątna tylna lewa

DOKUMENTACJA FOTOGRAFICZNA



**Fot. 9.**  
Bok lewy z tyłu



**Fot. 10.**  
Bok lewy z przodu

DOKUMENTACJA FOTOGRAFICZNA



**Fot. 11.**  
Próg lewy (widok od przodu)



**Fot. 12.**  
Próg prawy (widok od przodu)

DOKUMENTACJA FOTOGRAFICZNA



**Fot. 13.**  
Spód pojazdu przód



**Fot. 14.**  
Spód pojazdu tył

DOKUMENTACJA FOTOGRAFICZNA



**Fot. 15.**  
Bagażnik

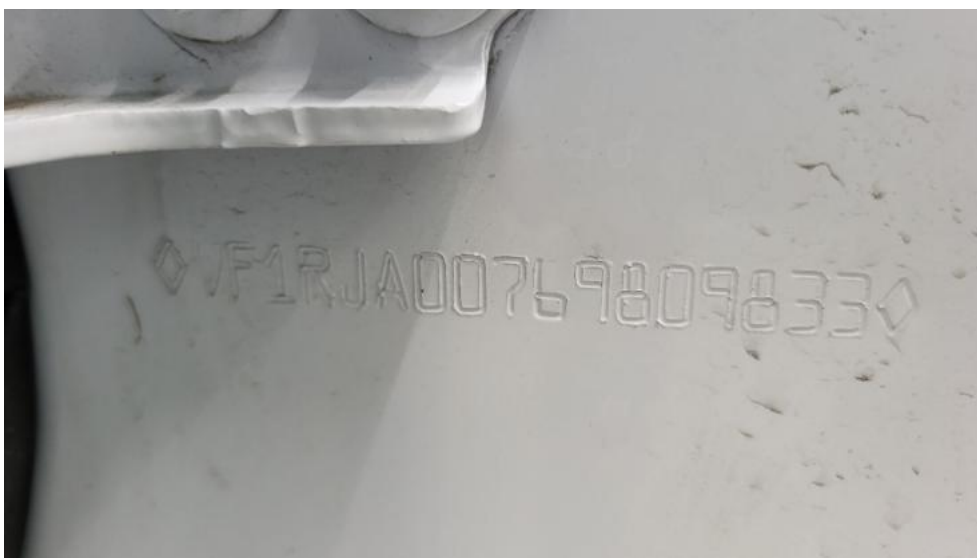


**Fot. 16.**  
Koło zapasowe

DOKUMENTACJA FOTOGRAFICZNA



**Fot. 17.**  
Komora silnika



**Fot. 18.**  
Numer identyfikacyjny

DOKUMENTACJA FOTOGRAFICZNA



**Fot. 19.**  
Tabliczka znamionowa



**Fot. 20.**  
Zestaw wskaźników - przebieg

DOKUMENTACJA FOTOGRAFICZNA



**Fot. 21.**  
Widok przez otwarte drzwi przednie lewe



**Fot. 22.**  
Kierownica z lewej strony

DOKUMENTACJA FOTOGRAFICZNA



**Fot. 23.**  
Widok przez otwarte drzwi tylne lewe



**Fot. 24.**  
Widok z tylnej kanapy na deskę rozdz.

DOKUMENTACJA FOTOGRAFICZNA



**Fot. 25.**  
Konsola środkowa



**Fot. 26.**  
Tunel środkowy

DOKUMENTACJA FOTOGRAFICZNA



**Fot. 27.**  
Kierownica (na wprost)

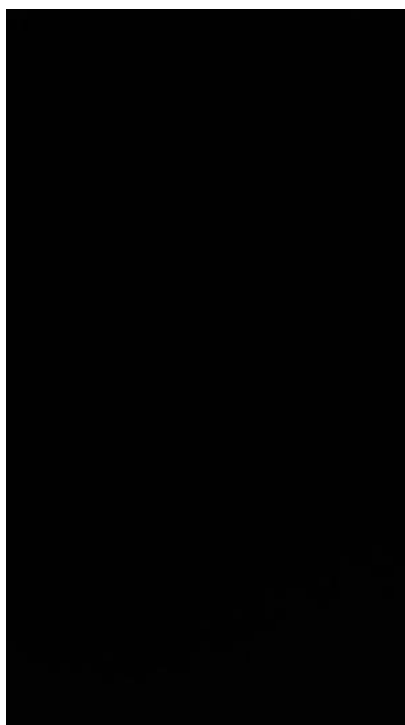


**Fot. 28.**  
Dowód rej. Str. 1

DOKUMENTACJA FOTOGRAFICZNA

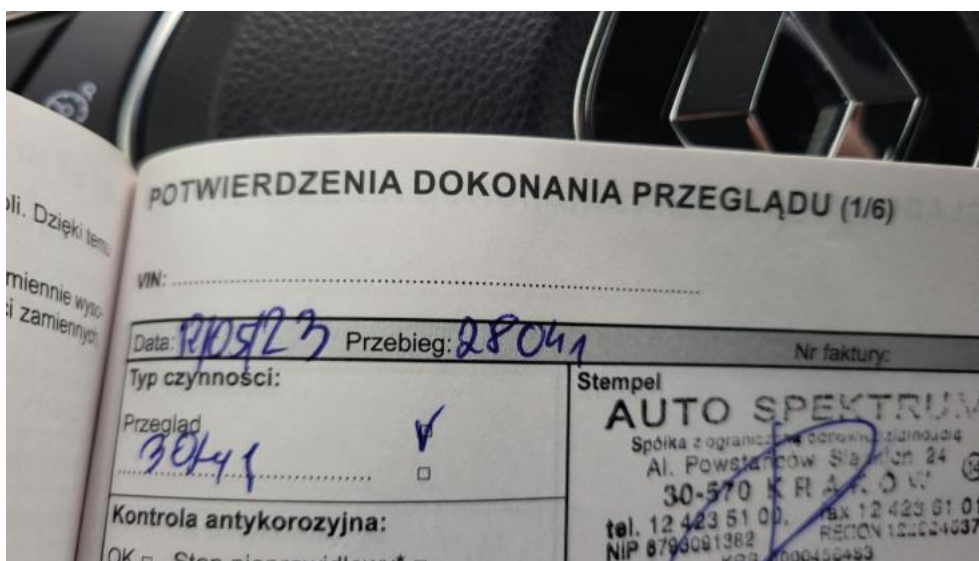


**Fot. 29.**  
Dow. Rej. Str.2 i klucze

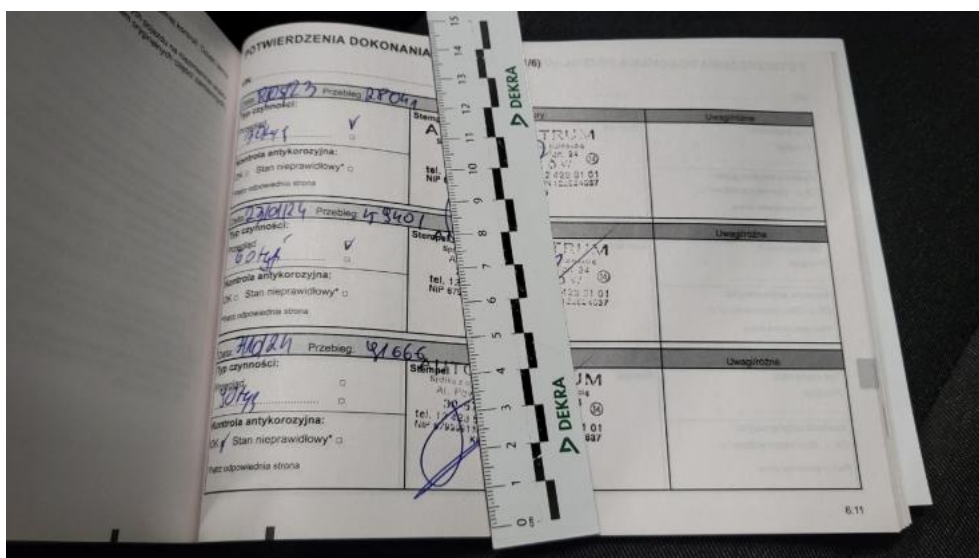


**Fot. 30.**  
Dokumentacja instalacji gazowej

DOKUMENTACJA FOTOGRAFICZNA



**Fot. 31.**  
Książka serwisowa – dane



**Fot. 32.**  
Książka serwisowa – ostatni przegląd

DOKUMENTACJA FOTOGRAFICZNA



**Fot. 33.**  
Instrukcje



**Fot. 34.**  
Zdjęcie do protokołu

DOKUMENTACJA FOTOGRAFICZNA



**Fot. 35.**  
Zdjęcie do protokołu



**Fot. 36.**  
Zdjęcie do protokołu

DOKUMENTACJA FOTOGRAFICZNA



**Fot. 37.**  
Zdjęcie do protokołu



**Fot. 38.**  
Pokrywa komory silnika - Rysa/odprysk 1

DOKUMENTACJA FOTOGRAFICZNA



**Fot. 39.**  
Pokrywa komory silnika - Wgniecenie/odkształcenie 1

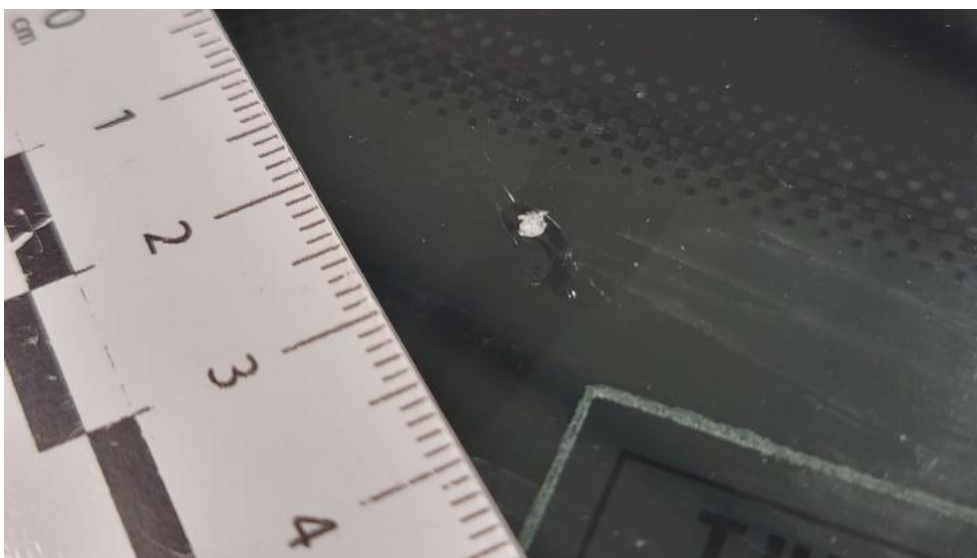


**Fot. 40.**  
Szyba czołowa - zdjęcie poglądowe 1

DOKUMENTACJA FOTOGRAFICZNA

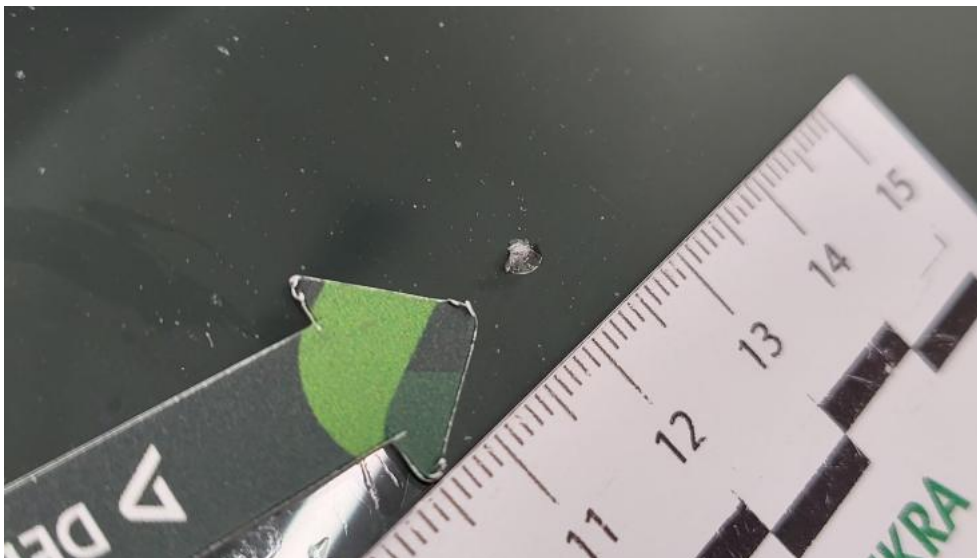


**Fot. 41.**  
Szyba czołowa - zdjęcie poglądowe 2



**Fot. 42.**  
Szyba czołowa - Pęknięcie/rozerwanie 1

DOKUMENTACJA FOTOGRAFICZNA



**Fot. 43.**  
Szyba czołowa - Pęknięcie/rozerwanie 2



**Fot. 44.**  
Kołpak przedni P - Rysa/odprysk 1

DOKUMENTACJA FOTOGRAFICZNA



**Fot. 45.**  
Drzwi przednie P - Wgniecenie/odkształcenie 1



**Fot. 46.**  
Drzwi przednie P - Wgniecenie/odkształcenie 2

DOKUMENTACJA FOTOGRAFICZNA



**Fot. 47.**

Drzwi przednie P - Inne 1



**Fot. 48.**

Słupek przedni P - Rysa/odprysk 1

DOKUMENTACJA FOTOGRAFICZNA

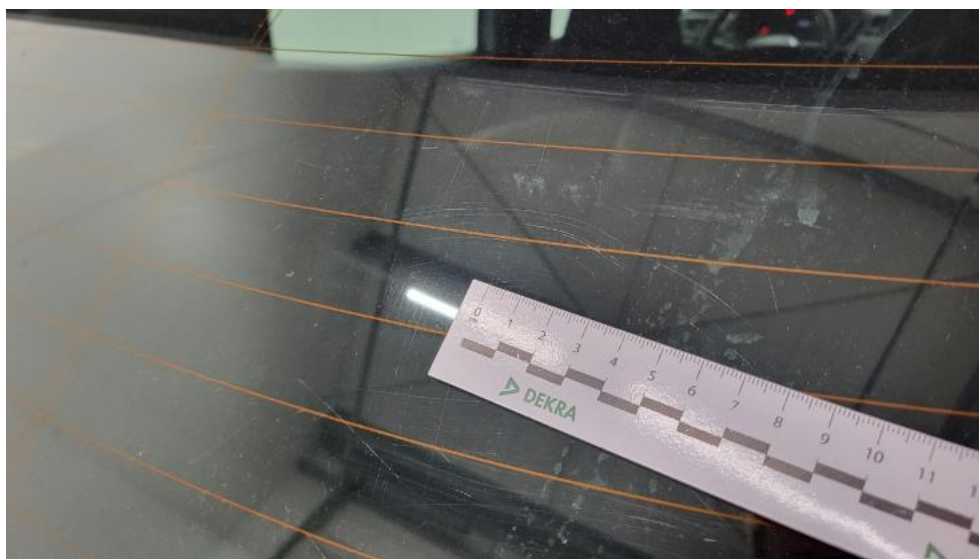


**Fot. 49.**  
Kołpak tylny P - Rysa/odprysk 1



**Fot. 50.**  
Pokrywy bagażnika - Wgniecenie/odkształcenie 1

DOKUMENTACJA FOTOGRAFICZNA



**Fot. 51.**  
Szyba tylna - Rysa/odprysk 1



**Fot. 52.**  
Zderzak tylny - Rysa/odprysk 1

DOKUMENTACJA FOTOGRAFICZNA



**Fot. 53.**  
Zderzak tylny - Rysa/odprysk 2



**Fot. 54.**  
Dach - zdjęcie poglądowe 1

DOKUMENTACJA FOTOGRAFICZNA



**Fot. 55.**  
Dach - Wgniecenie/odkształcenie 1



**Fot. 56.**  
Dach - Wgniecenie/odkształcenie 2

DOKUMENTACJA FOTOGRAFICZNA



**Fot. 57.**  
Błotnik tylny L / Ściana boczna L - Wgniecenie/odkształcenie 1



**Fot. 58.**  
Kołpak tylny L - Rysa/odprysk 1

DOKUMENTACJA FOTOGRAFICZNA



**Fot. 59.**  
Drzwi przed L - Inne 1



**Fot. 60.**  
Drzwi tylne L - zdjęcie poglądowe 1

DOKUMENTACJA FOTOGRAFICZNA



**Fot. 61.**  
Drzwi tylne L - Rysa/odprysk 1



**Fot. 62.**  
Drzwi tylne L - Wgniecenie/odkształcenie 1

DOKUMENTACJA FOTOGRAFICZNA



**Fot. 63.**  
Błotnik przedni L - Wgniecenie/odkształcenie 1



**Fot. 64.**  
Deska rozdzielcza - Wgniecenie/odkształcenie 1

DOKUMENTACJA FOTOGRAFICZNA



**Fot. 65.**  
Fotel prz. lew. - Inne 1



**Fot. 66.**  
Fotel prz. lew. - Inne 2

DOKUMENTACJA FOTOGRAFICZNA



**Fot. 67.**  
Fotel prz. praw. - Inne 1



**Fot. 68.**  
Kanapa tyl. - Inne 1

DOKUMENTACJA FOTOGRAFICZNA



**Fot. 69.**  
Kanapa tyl. - Inne 2



**Fot. 70.**  
Tapicerka drzwi przednich L - Rysa/odprysk 1

DOKUMENTACJA FOTOGRAFICZNA



**Fot. 71.**

Wykładzina(y) słupka tylnego L - Rysa/odprysk 1



**Fot. 72.**

Wykładzina podłogi bagażnika - Inne 1